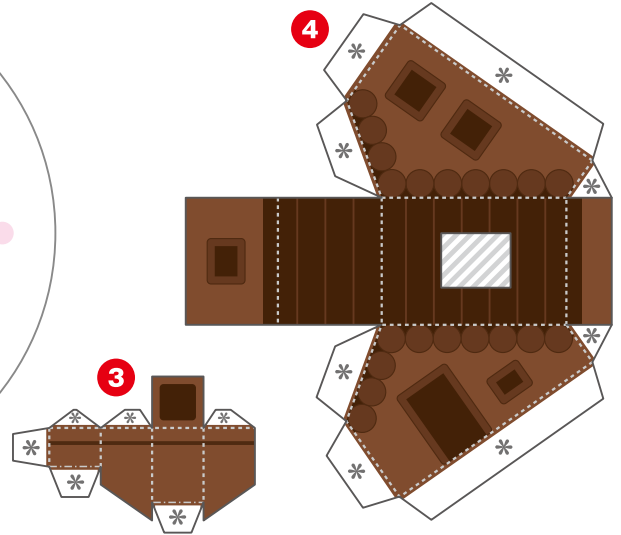
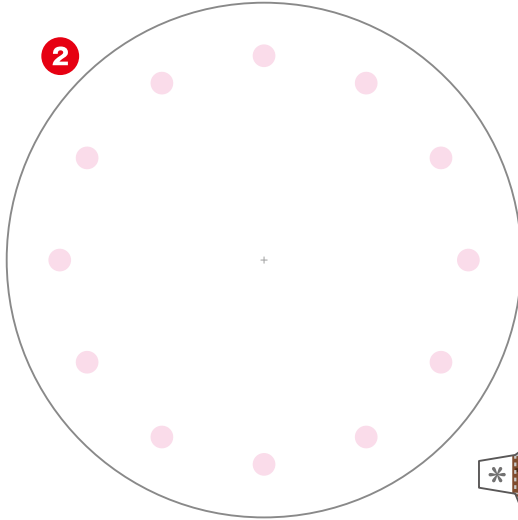
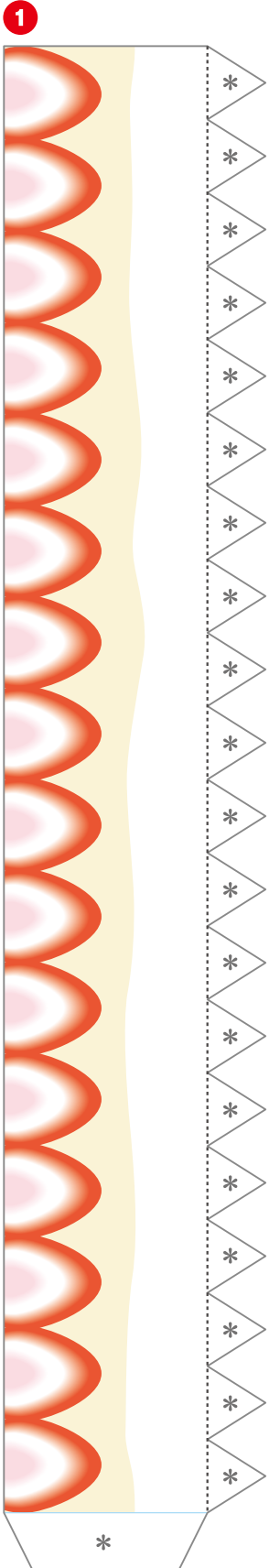


# KIRIN

## Happy クリスマス ペーパークラフト クリスマスケーキ



いちご×6コ



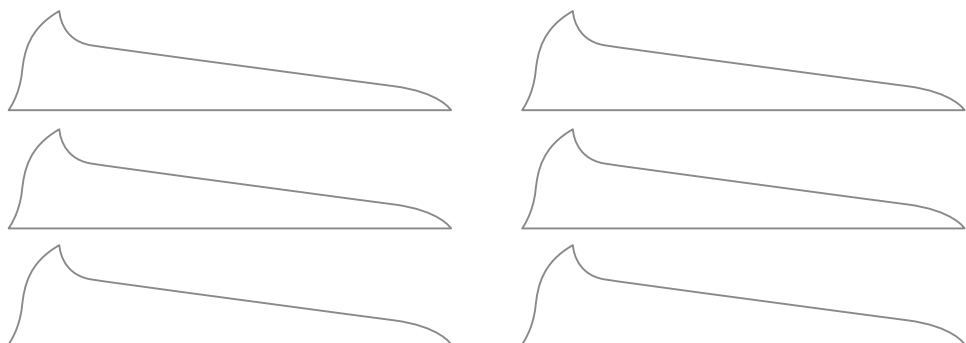
クッキー



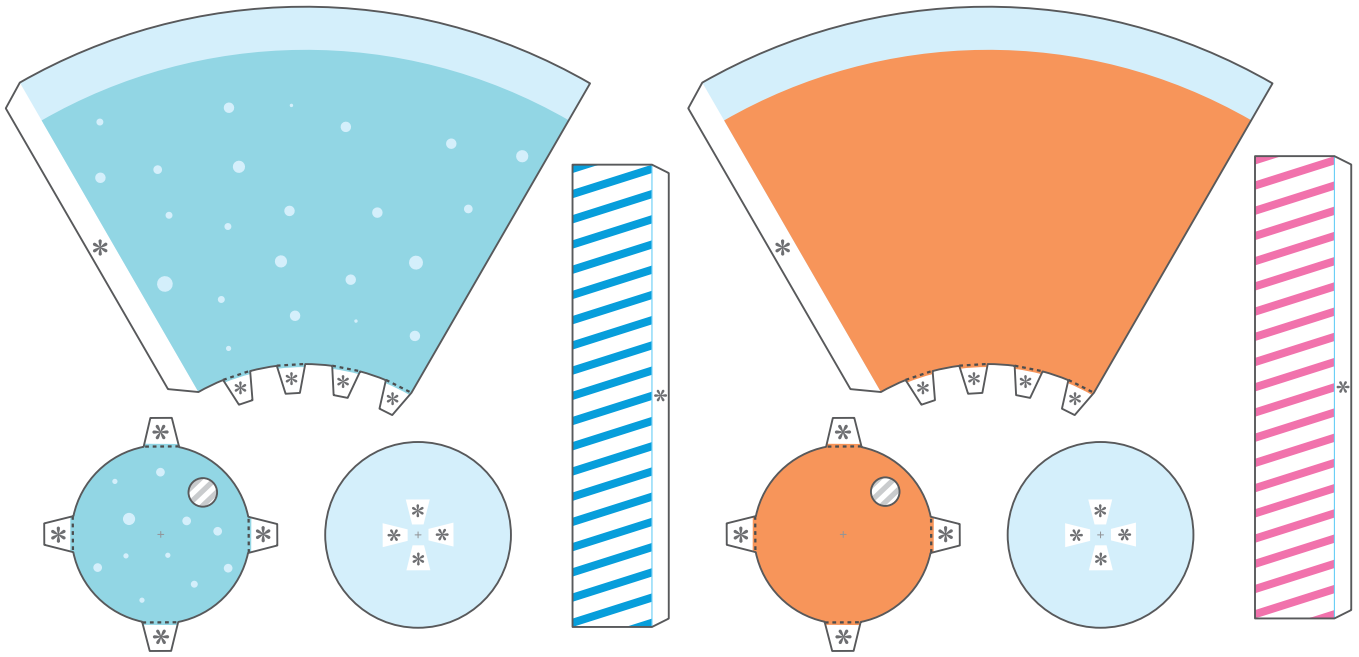
ひいらぎ



生クリーム×6コ



コップ+ストロー×2コ



【記号の説明】

- ..... 線は山折り    ——— 線は谷折り    ——— 線は、はりあわせのガイド
  - 赤線はきりこみを入れます    [斜線] は、カッターで切り抜きます
  - \* 印はのりしろ
- 説明図の中の → は のりづけ、⇨ は さしこみ

- 型紙をばらばらに切り離す前に、折り線を空になったボールペンでなぞっておこう。こうしておくと、あとでキレイに折ることができるよ。
- はさみやカッターで用紙を切り離そう。最初はおおまかに切り、あとで細かいところ切っていくと切り抜きやすいよ。
- ☆ 注意! 刃先は自分に向けないように注意してね。
- 机の角などを使って、型紙に手をあててしごくこと、紙に自然な丸みが出て、きれいな曲線が作れるよ。



ペーパークラフトデザイン：坂 啓典 www.zuko.to/kobo/(紙工房)

4

3

2

1

えんとつは、内側から差し込んでのりづけします。

生クリームは、竹串などに巻きつけて丸め、紙の切り口のにりをつけてのりづけします。

ピンクの丸を目印に、いちごと生クリームを順番に貼りつけます。山小屋とクッキー、ひいらぎは、バランスを見ながら真ん中のスペースにのりづけしましょう。