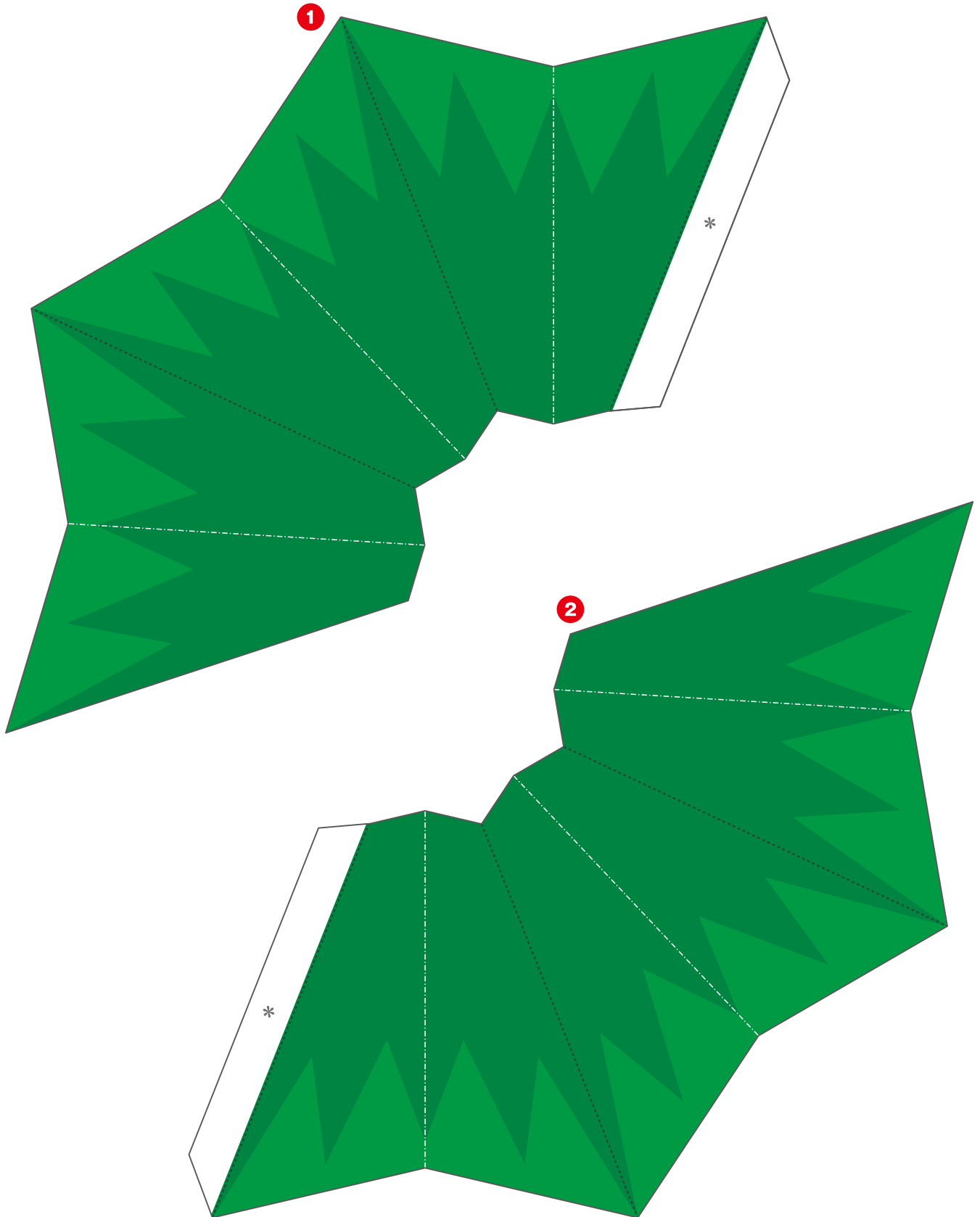
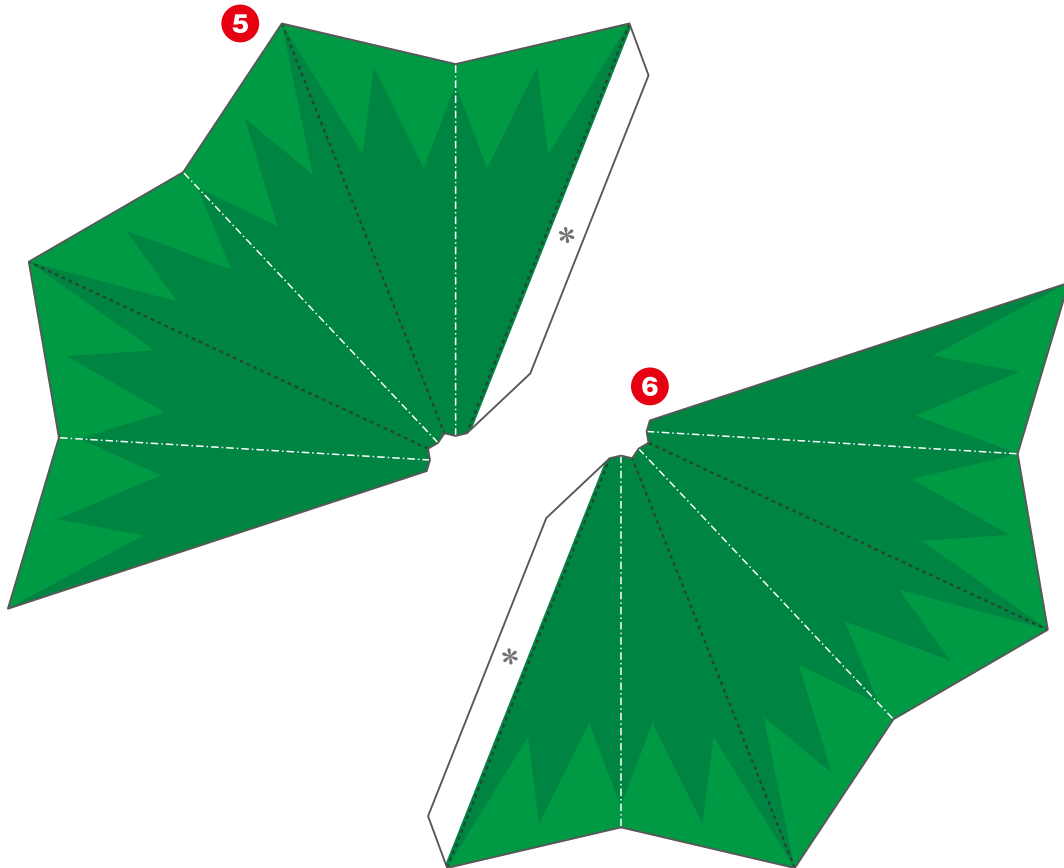
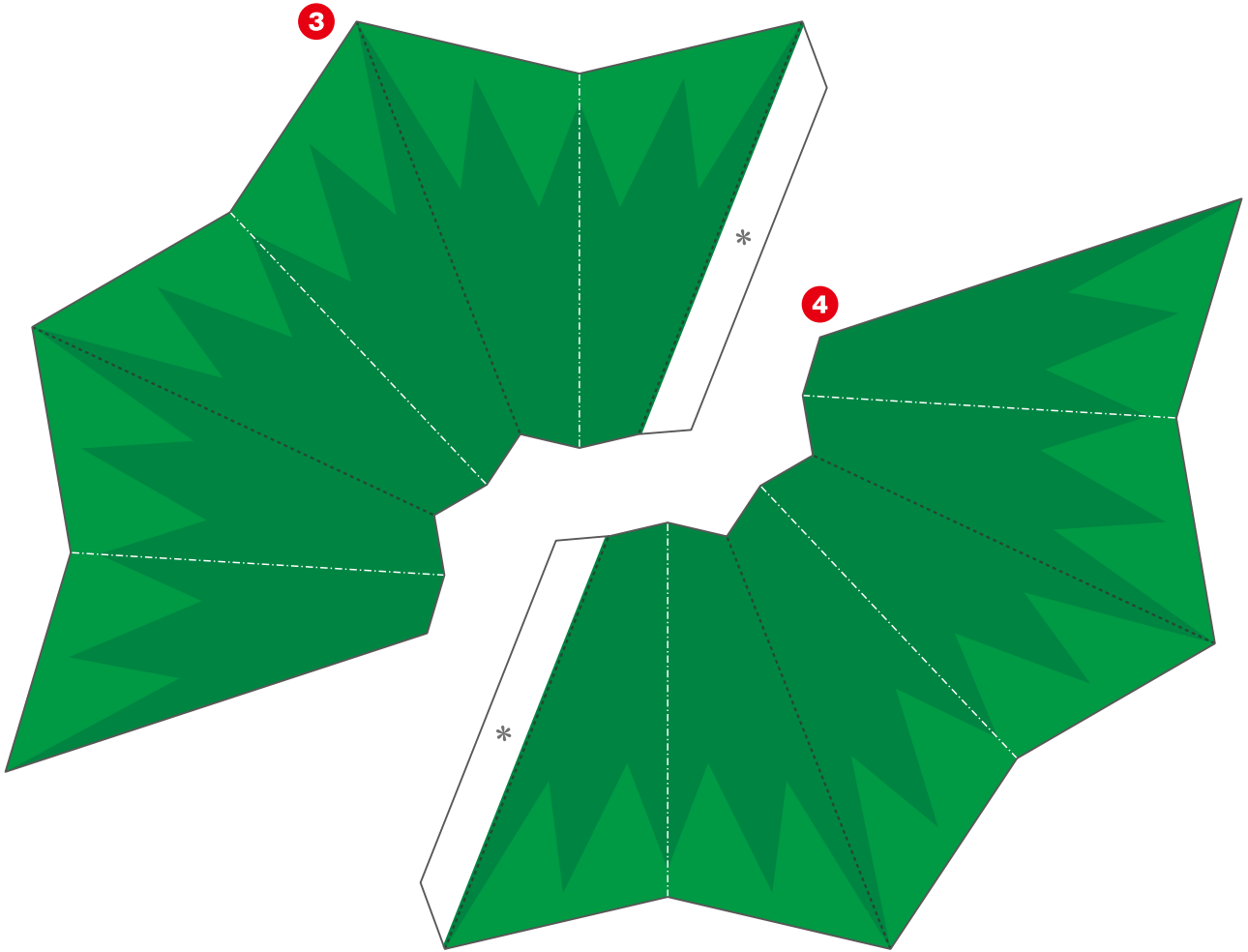
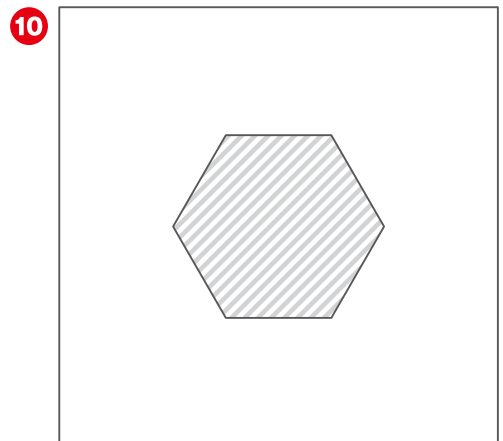
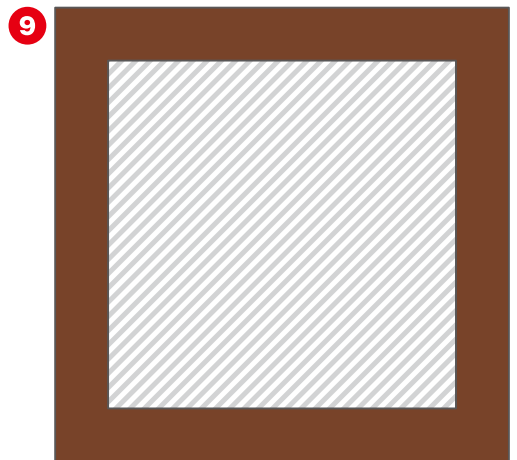
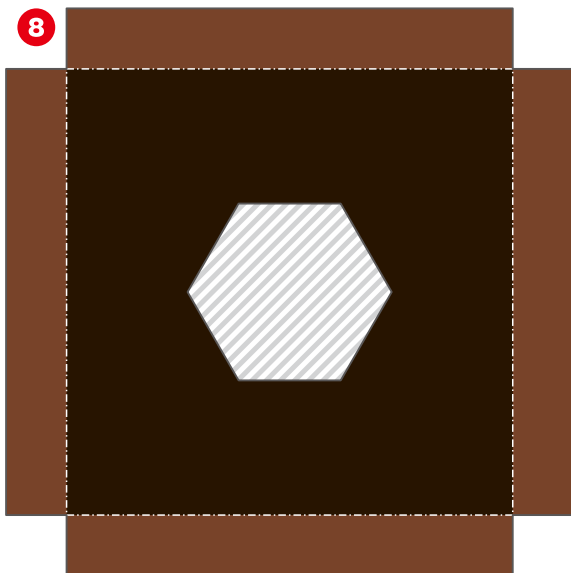
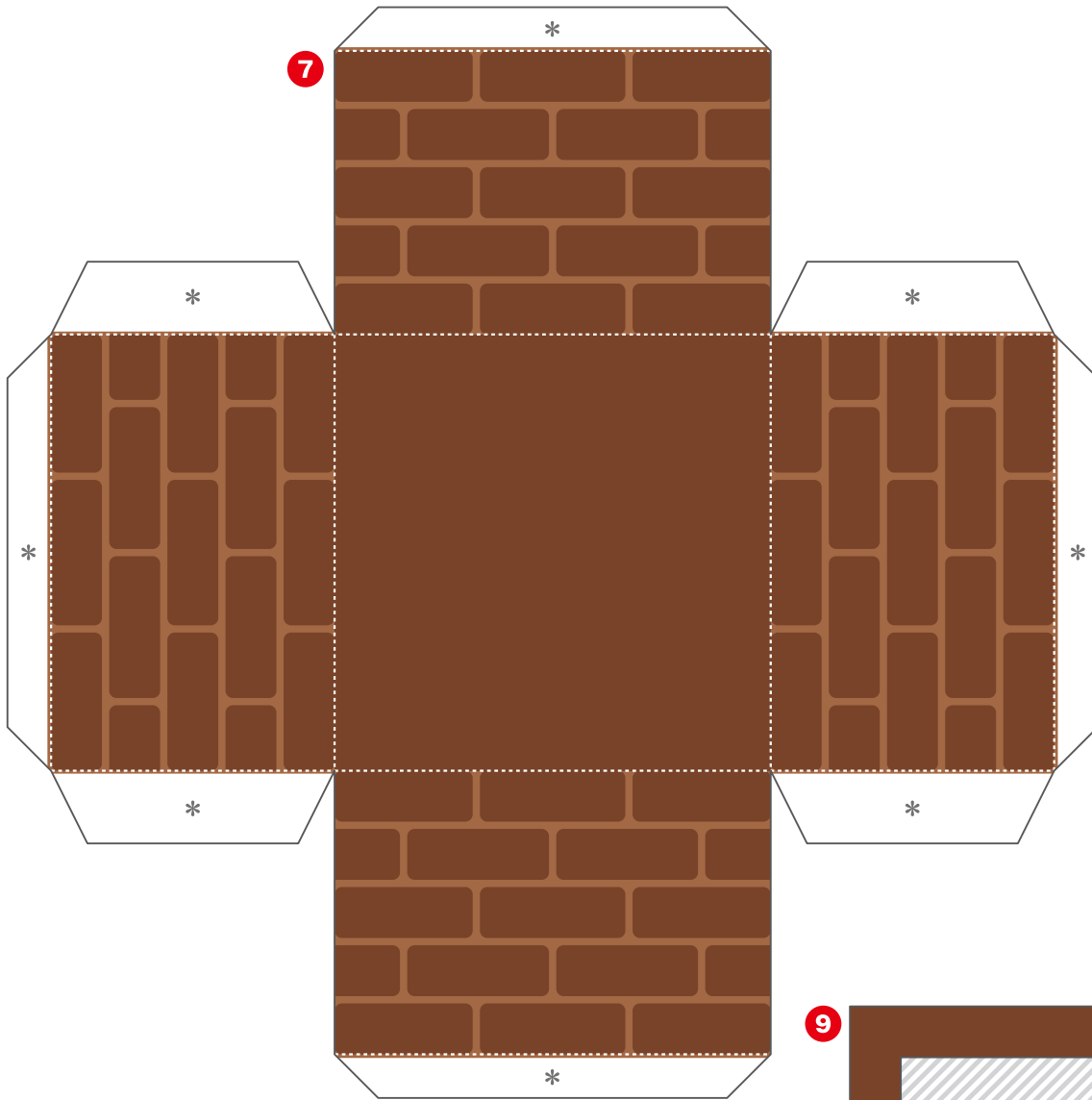
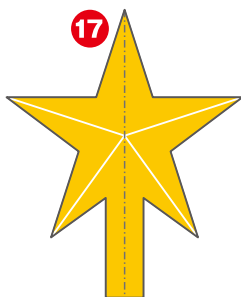
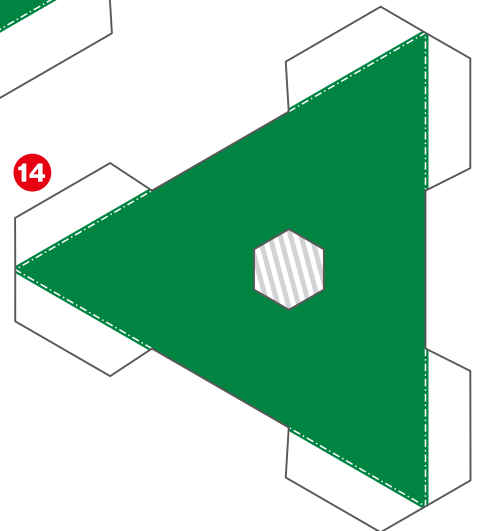
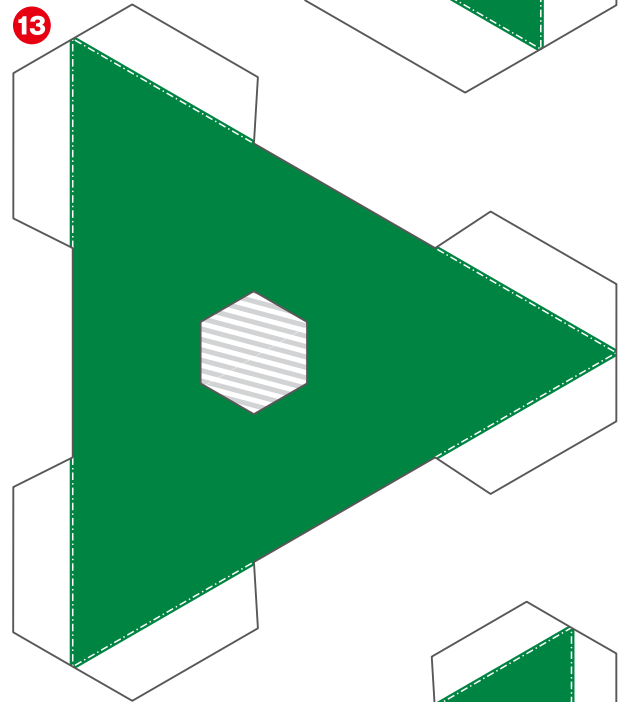
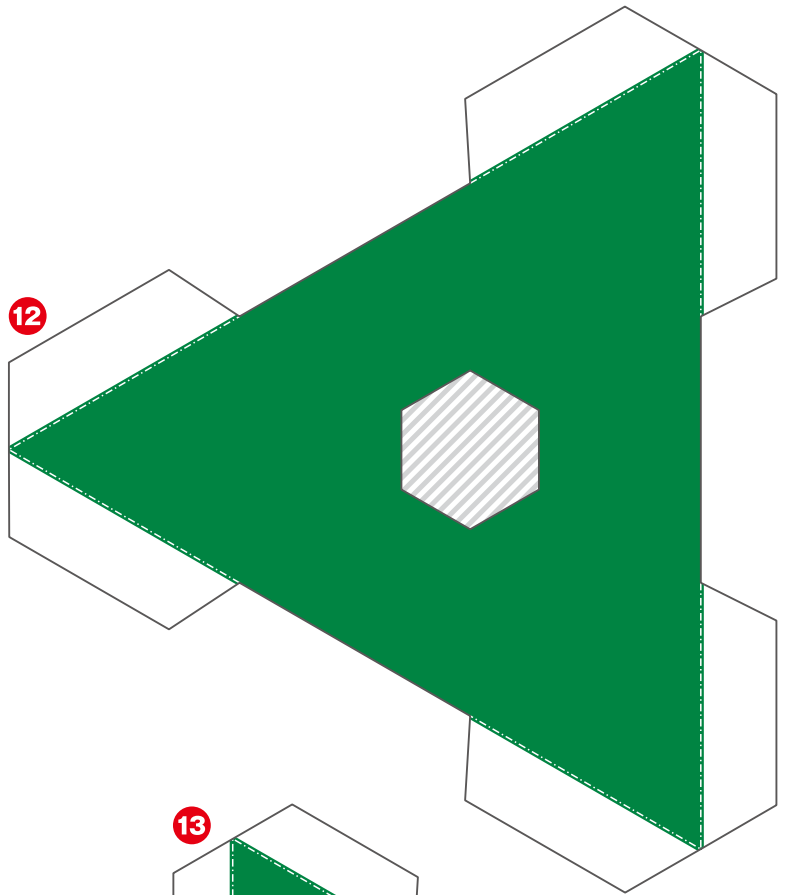
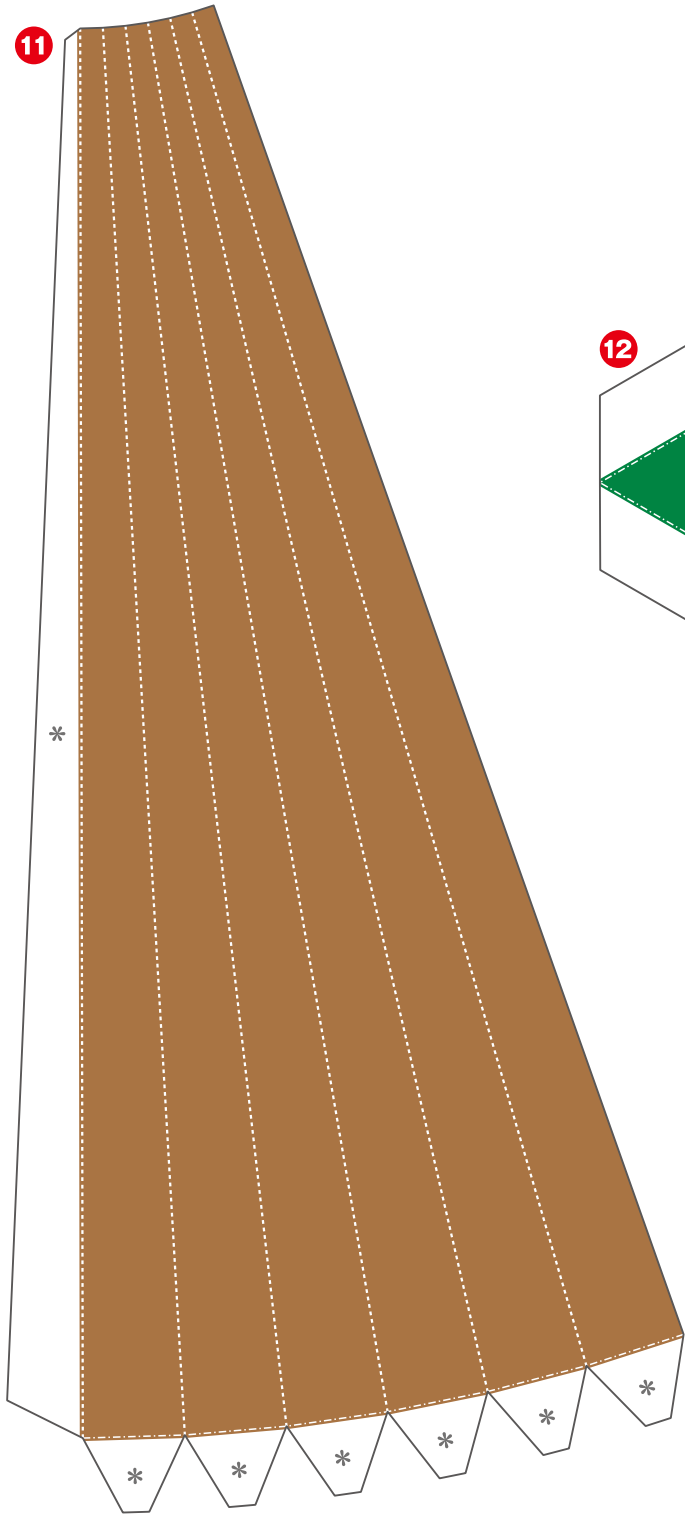


## Happy クリスマス ペーパークラフト ..... クリスマスツリー

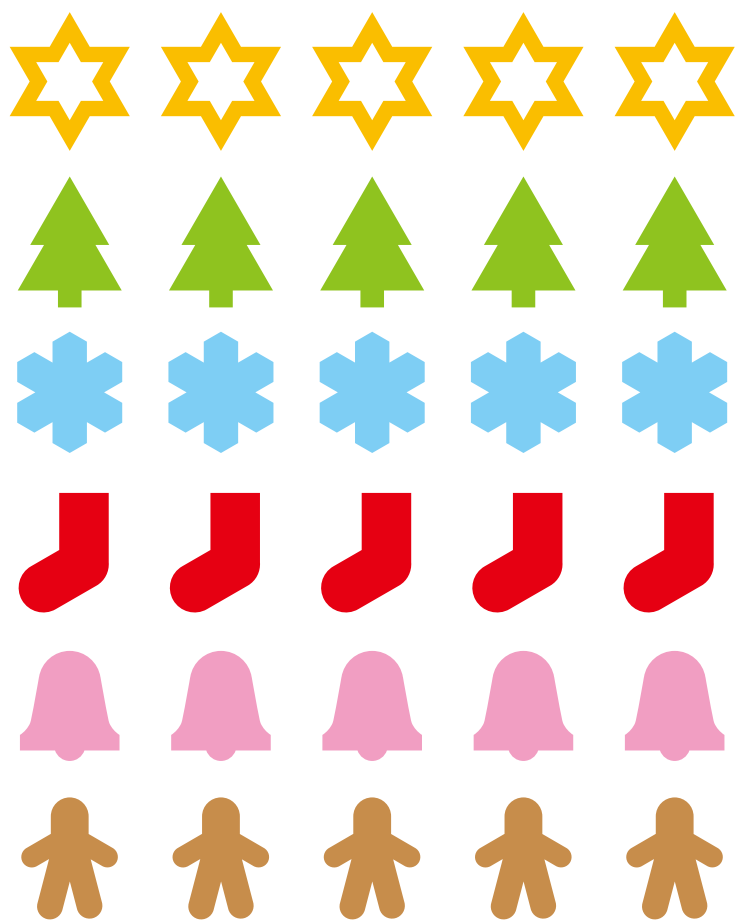








オーナメント



【記号の説明】

- ..... 線は山折り    ——— 線は谷折り    ——— 線は、はりあわせのガイド
  - 赤線はきりこみを入れます
  - \* 印はのりしろ
  - ▨ は、カッターで切り抜きます
- 説明図の中の は のりづけ、 は さしこみ



- 型紙をばらばらに切り離す前に、折り線を空になったボールペンでなぞっておこう。こうしておくと、あとでキレイに折ることができるよ。
- はさみやカッターで用紙を切り離そう。最初はおおまかに切り、あとで細かいところ切っていくと切り抜きやすいよ。
- ☆ 注意! 刃先は自分に向けないように注意してね。
- 机の角などを使って、型紙に手をあててしごくこと、紙に自然な丸みが出て、きれいな曲線が作れるよ。

ペーパークラフトデザイン：坂 啓典 www.zuko.to/kobo/(紙工房)

