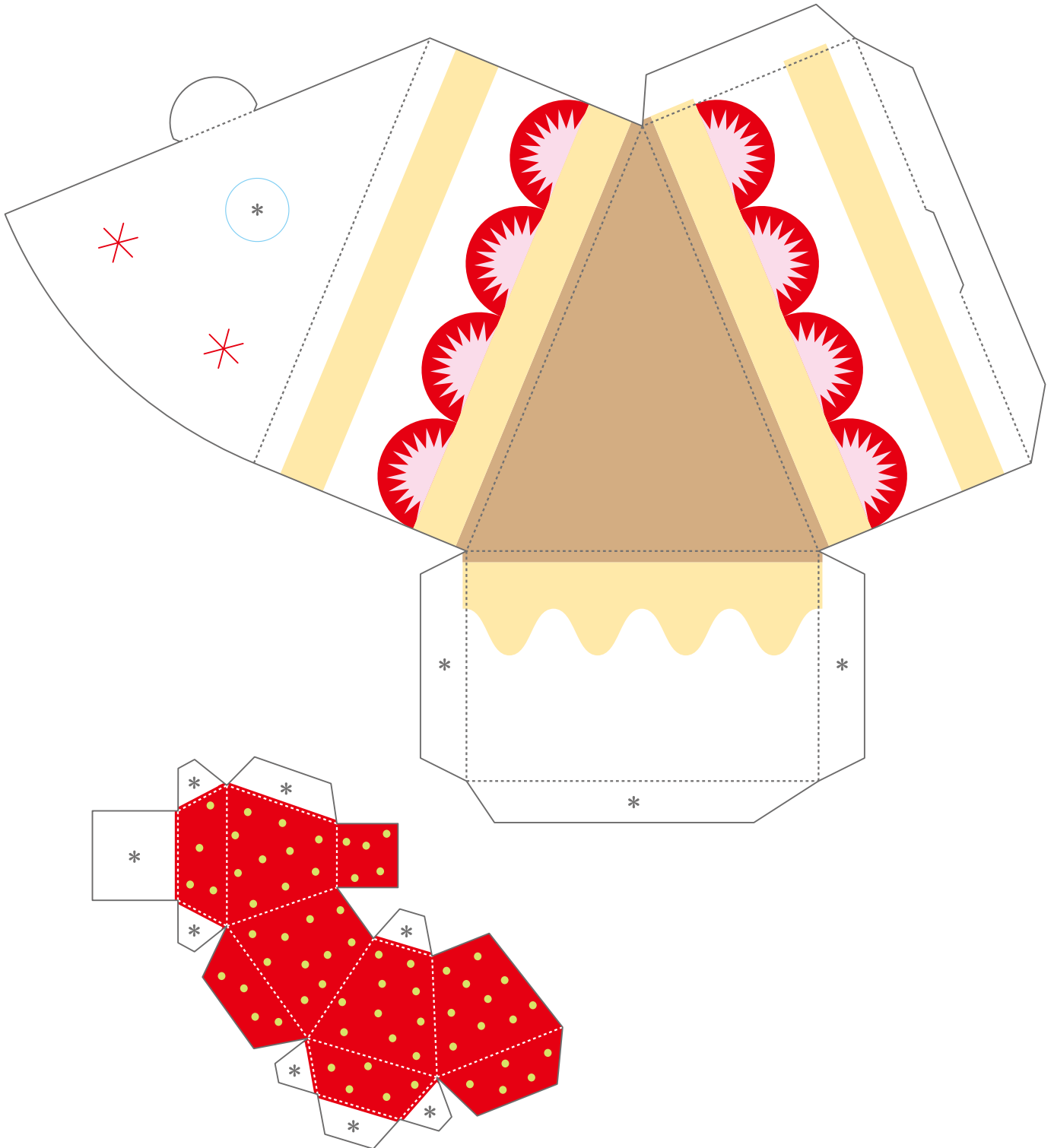


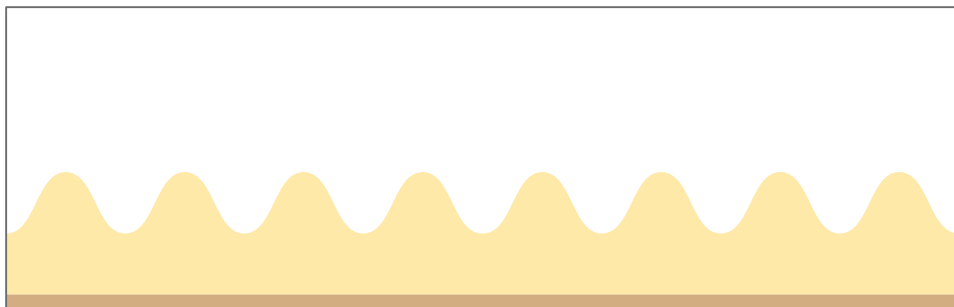
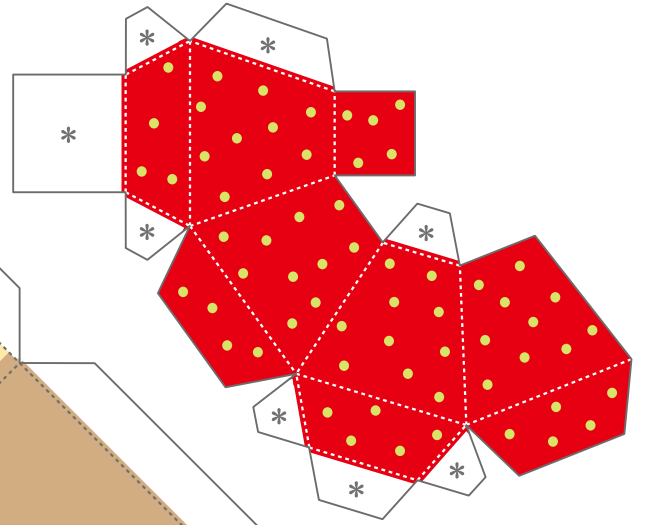
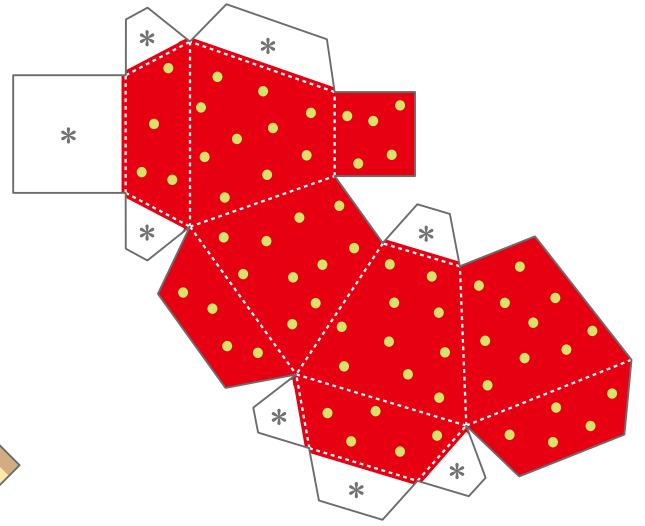
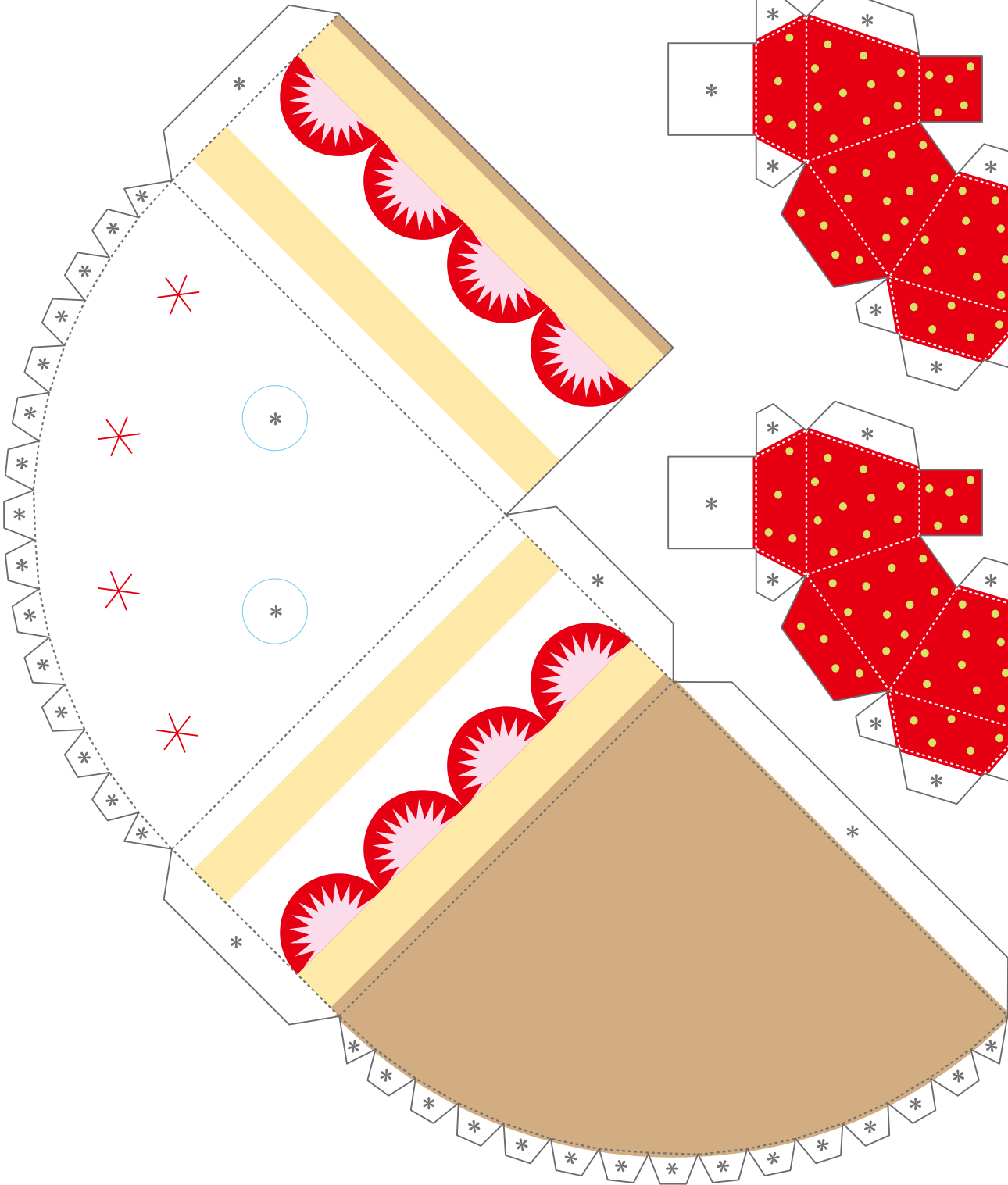
パーティーグッズ ペーパークラフト

バースデーケーキ

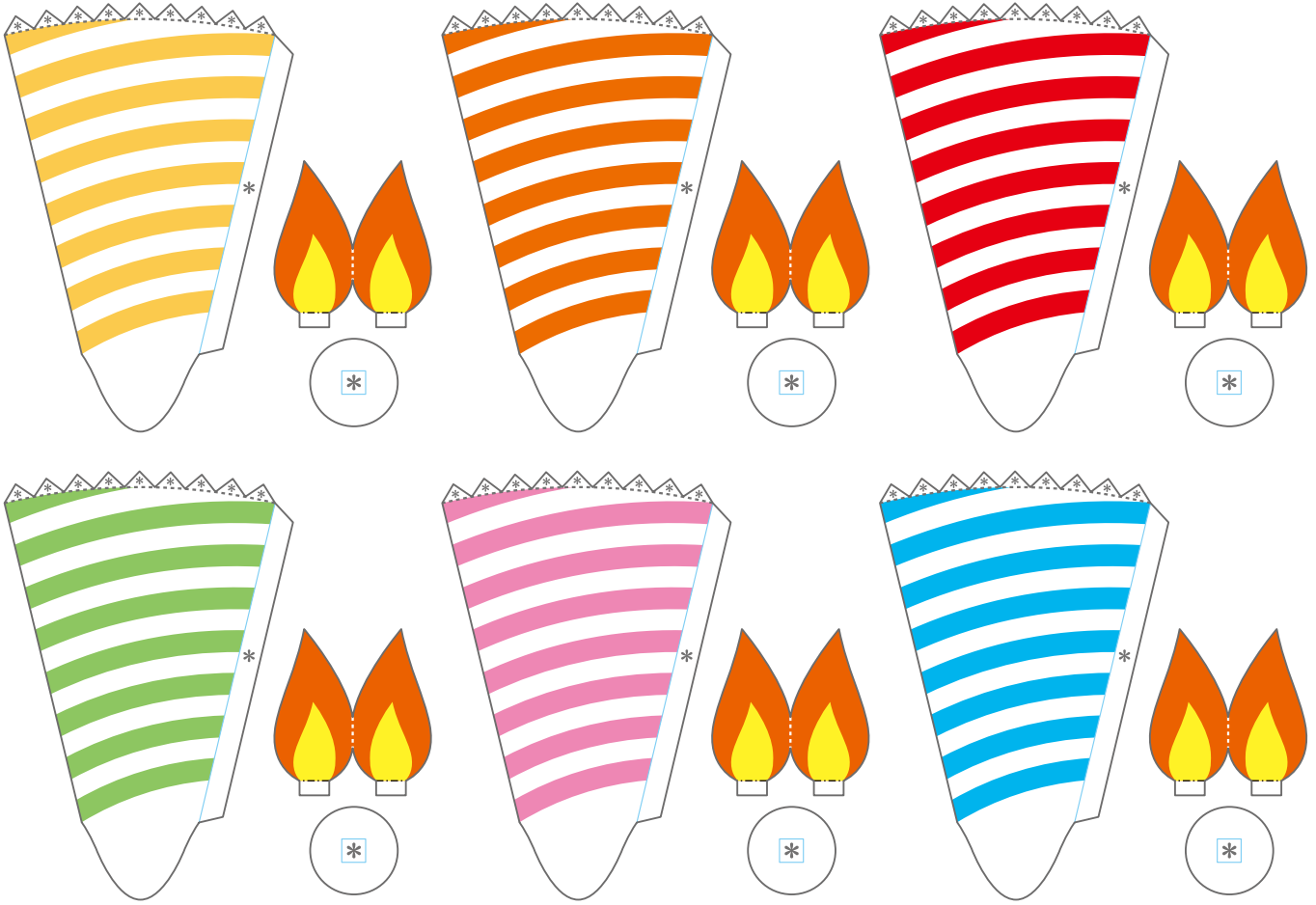
1/8カットケーキ



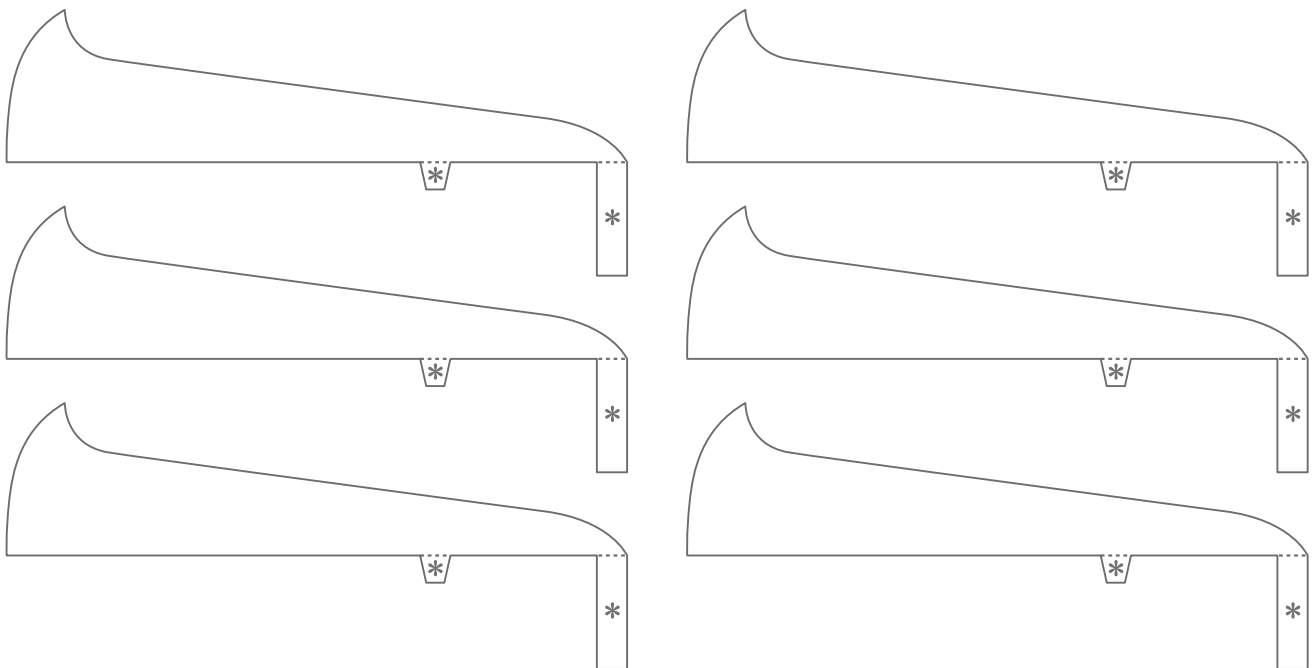
1/4カットケーキ



キャンドル



クリーム

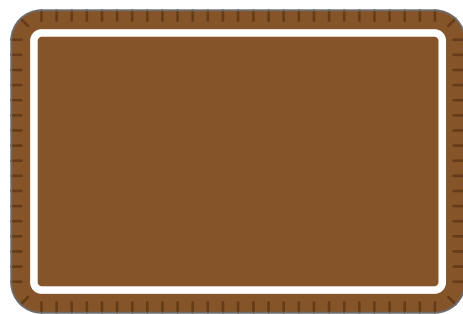


ケーキナイフ



ビスケット

無地のビスケットには好きなメッセージを書こう



【記号の説明】

- 線は山折り ——— 線は、はりあわせのガイド
- 線は谷折り [斜線] は、カッターで切り抜く
- * 印はのりしろ

説明図の中の は のりづけ は さしこみ

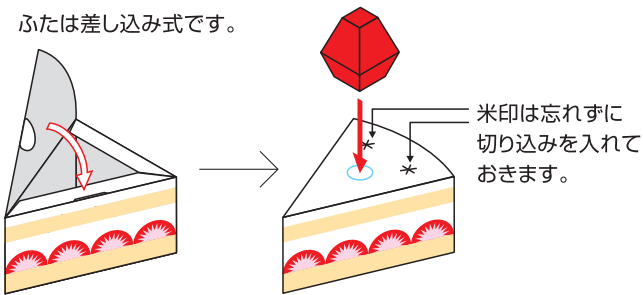
- はさみやカッターで用紙をていねいに切り離そう。
最初はおおまかに切り、あとで細かいところを切ると切り抜きやすいよ。
- ☆ **注意!** 刃先は自分に向けないように注意してね。
- 折り線にもものさしをあてて、空になったボールペンで何度かなぞろう。
こうすると、キレイに折り曲げることができるよ。
- 型紙に手をあてて机の角でしごいたり、丸いペンに巻きつけると、紙をきれいに丸めることができるよ。



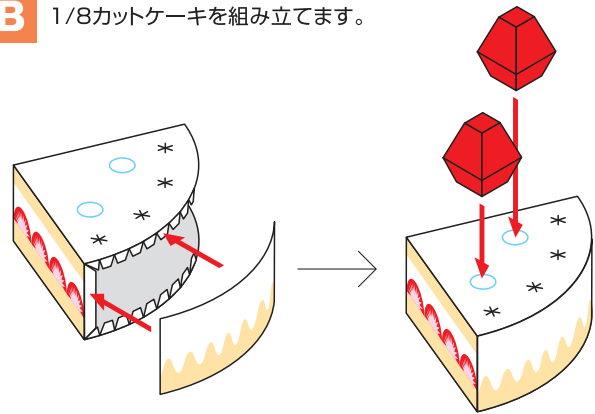
ペーパークラフトデザイン：坂 啓典 www.zuko.to/kobo/(紙工房)

A 1/8カットケーキを組み立てます。

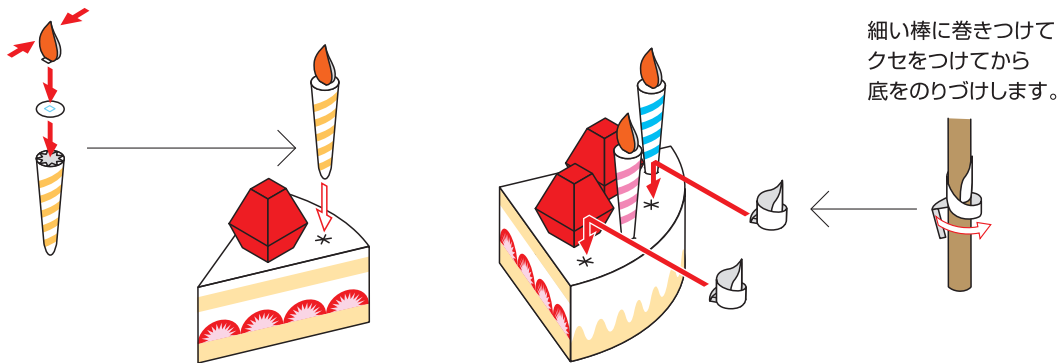
ふたは差し込み式です。



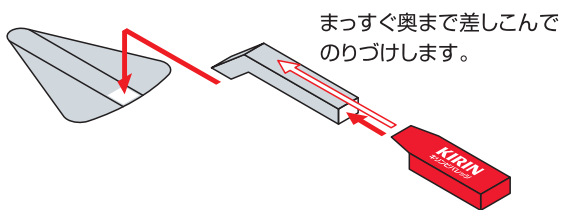
B 1/8カットケーキを組み立てます。



C ろうそくを組み立て、米印の切り込みに差し込みます。余った穴は、クリームを貼って隠しましょう。



D ケーキナイフを組み立てます。



D 1/8カットケーキを4個、1/4カットケーキを2個組み立てるとホールケーキが完成します。

