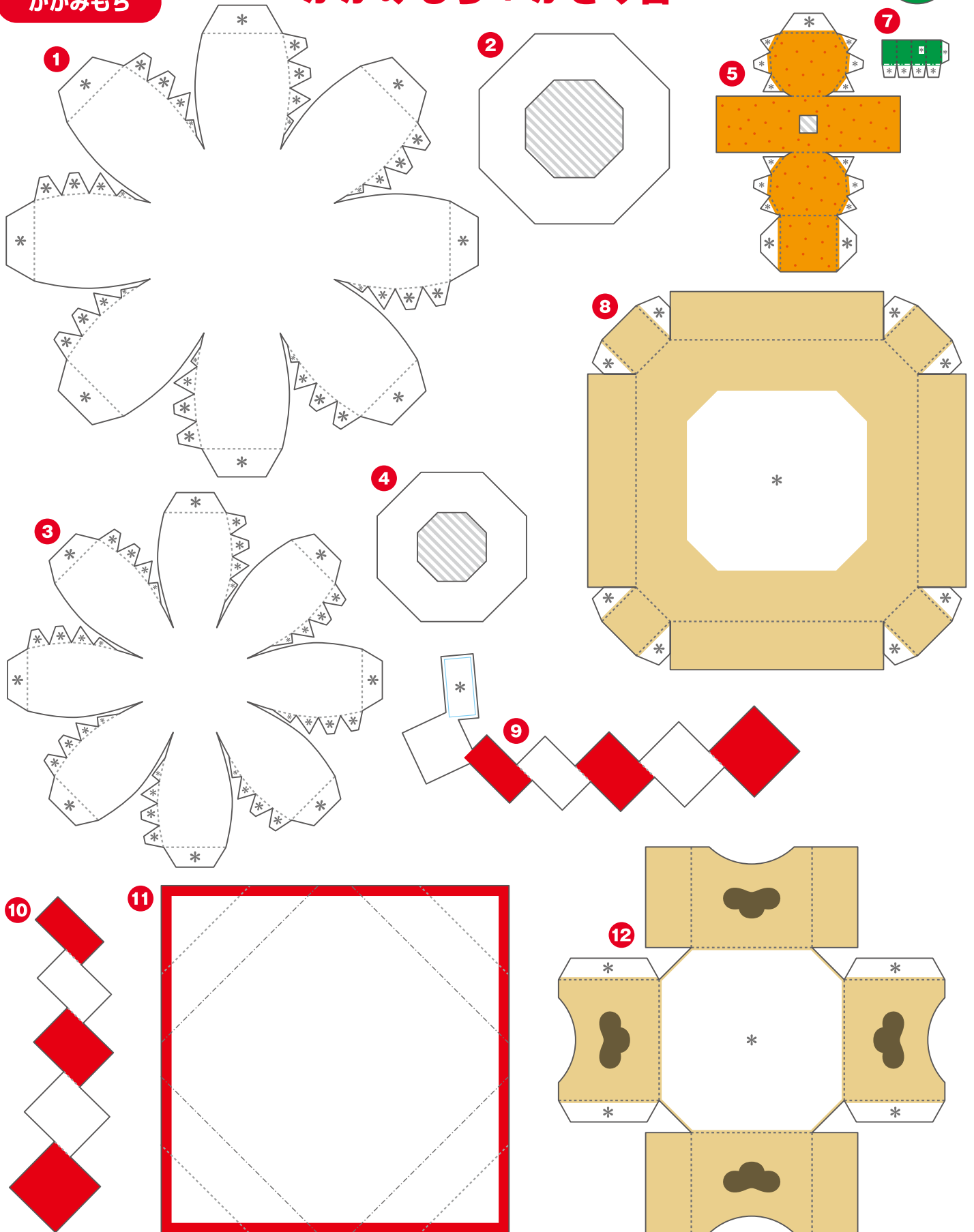
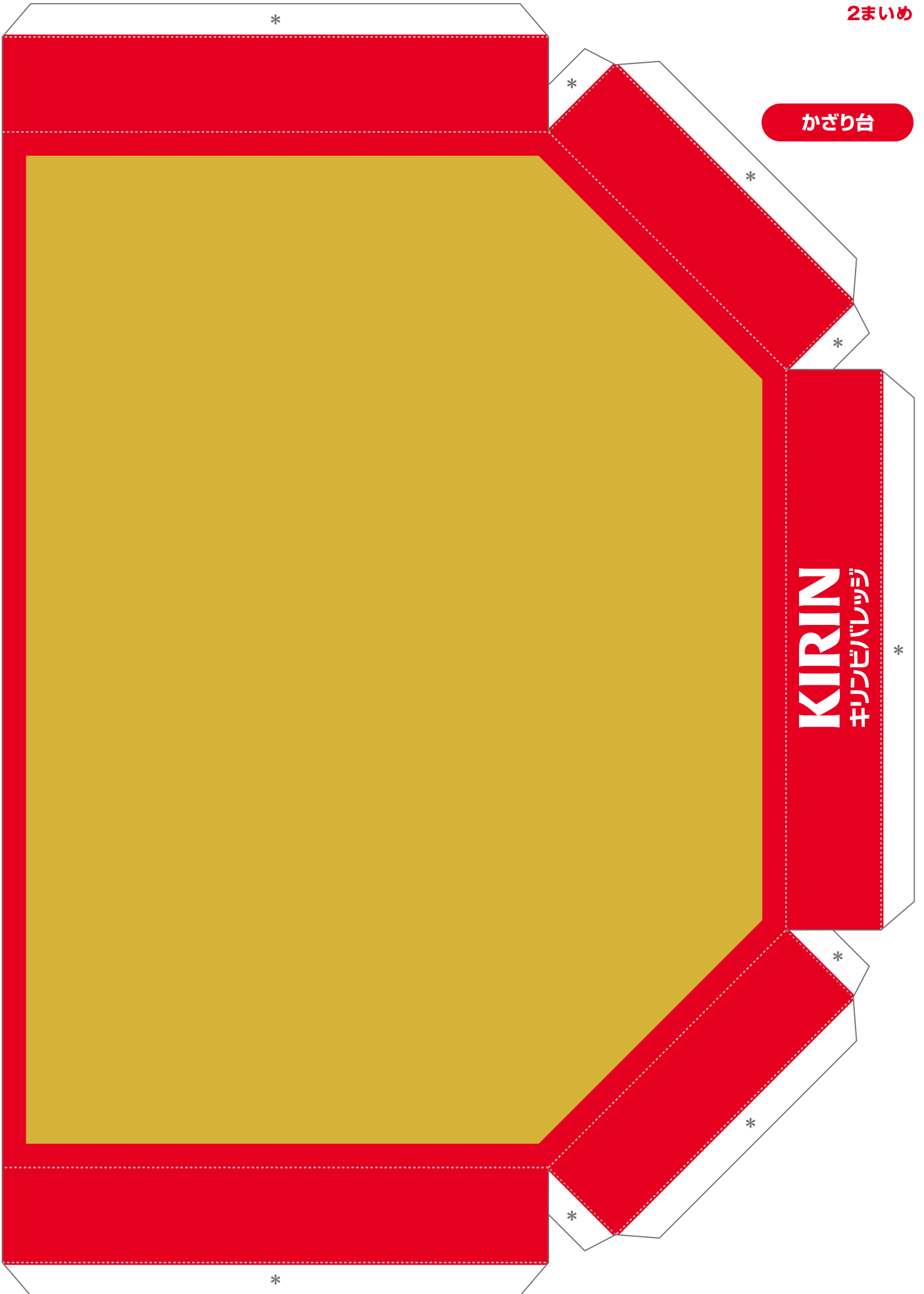


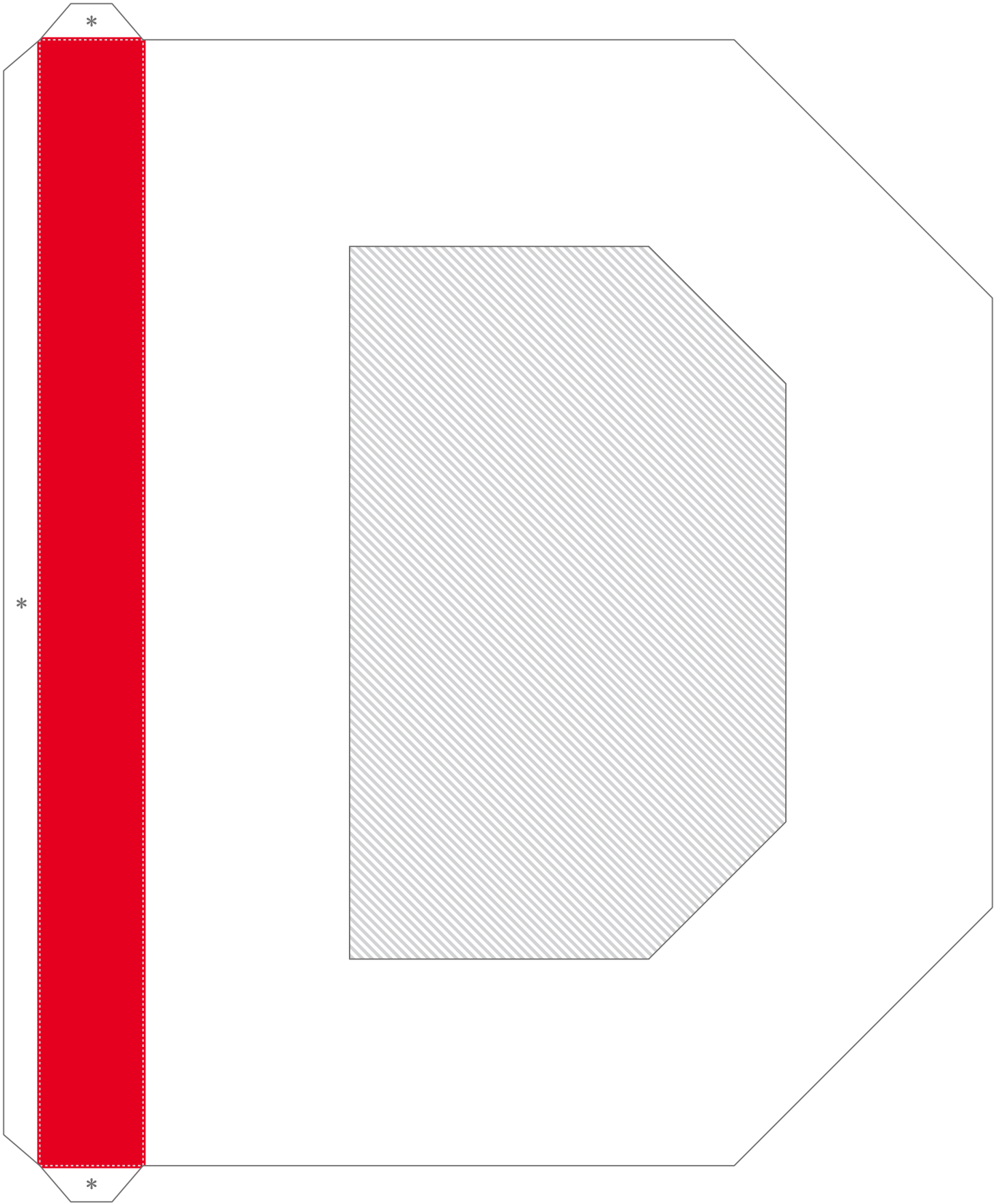
かがみもち

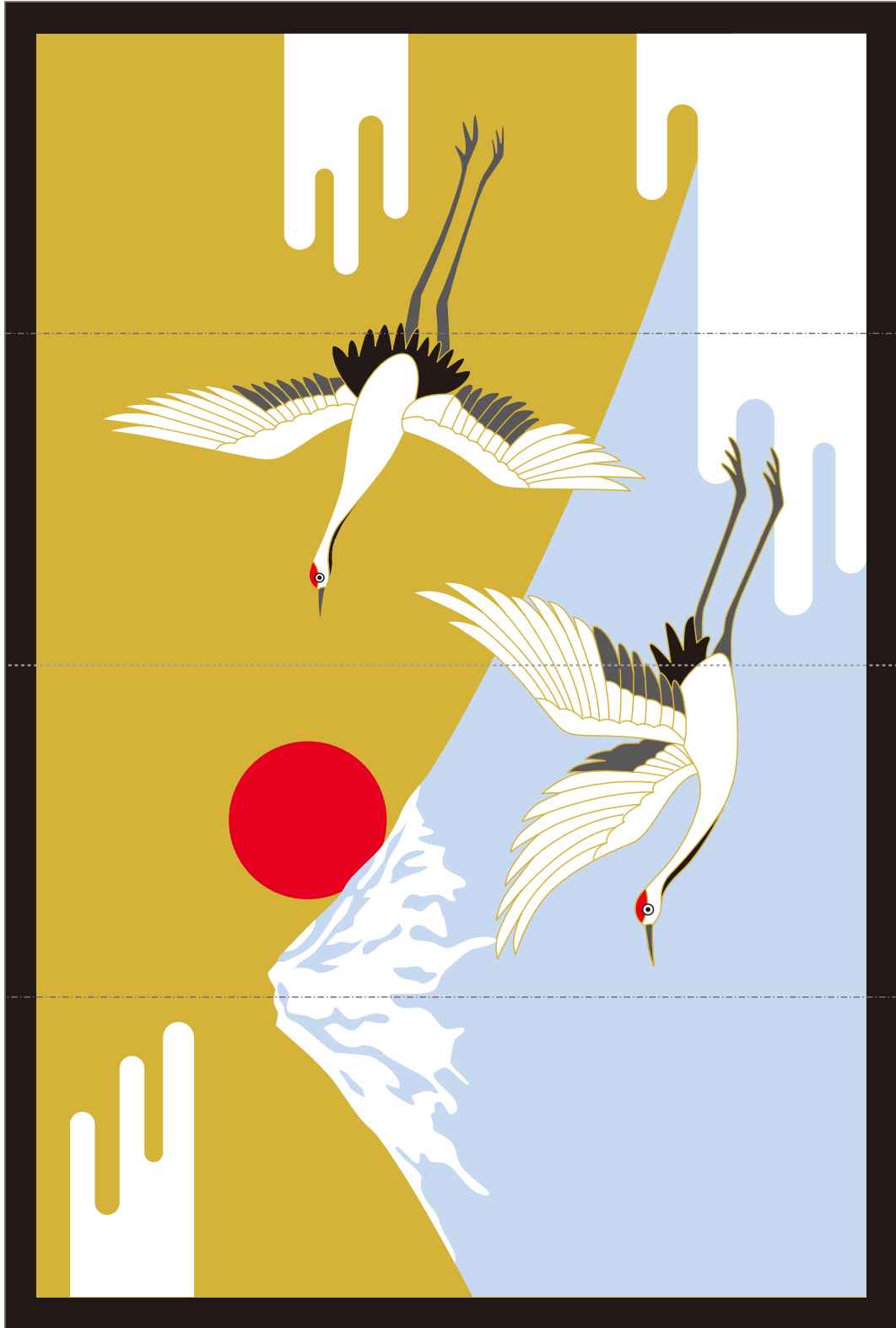
かがみもち + かざり台



かざり台







【記号の説明】

- 線は山折り ———— 線は、はりあわせのガイド
 - 線は谷折り [斜線] は、カッターで切り抜く
 - * 印はのりしろ
- 説明図の中の は のりづけ は さしこみ

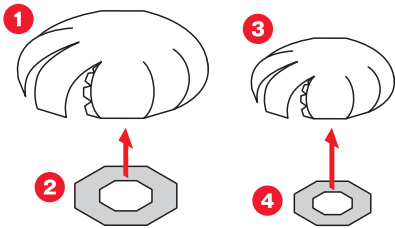
- はさみやカッターで用紙をていねいに切り離そう。
最初はおおまかに切り、あとで細かいところを切ると切り抜きやすいよ。
- ☆ **注意!** 刃先は自分に向けないように注意してね。
- 折り線にもものさしをあてて、空になったボールペンで何度かなぞろう。
こうすると、キレイに折り曲げることができるよ。
- 型紙に手をあてて机の角でしごいたり、丸いペンに巻きつけると、
紙をきれいに丸めることができるよ。



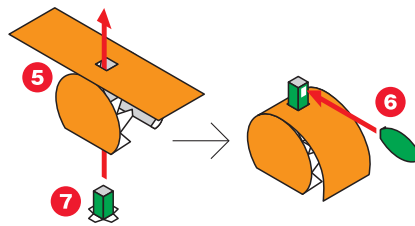
ペーパークラフトデザイン：坂 啓典 www.zuko.to/kobo/(紙工房)

A おもち2つを組み立てます。

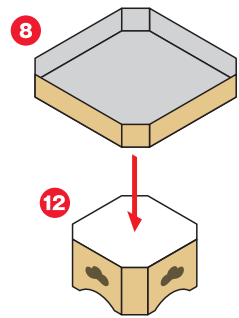
紙を丸めながらていねいに組み立て、最後に底をのりづけしながら形を整えます。



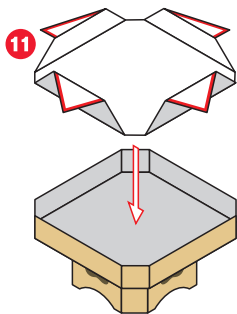
B だいたい「橙」を組み立てます。



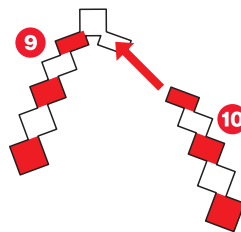
C さんぼう「三方・三宝」を組み立てます。



D しほうべに「四方紅」を折り曲げ、さんぼうにはめこみます。



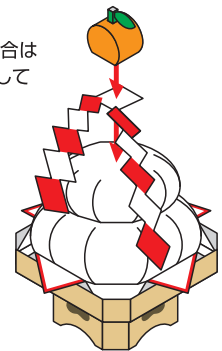
E ごへい「御幣」をのりづけします。



形を整えるために、赤白の境目には折り筋を入れておきます。

F 全体を重ねて形を整えます。

固定させたい場合は、
適当にのりつけて
ください。



G かざり台を組み立て、屏風をかざります。

