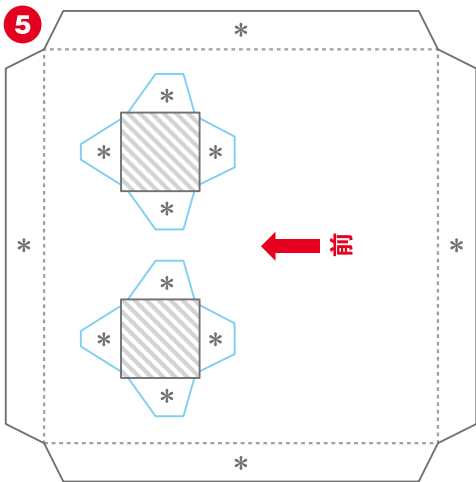
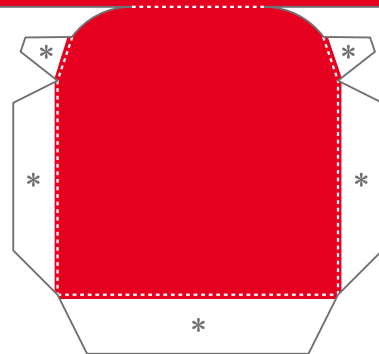
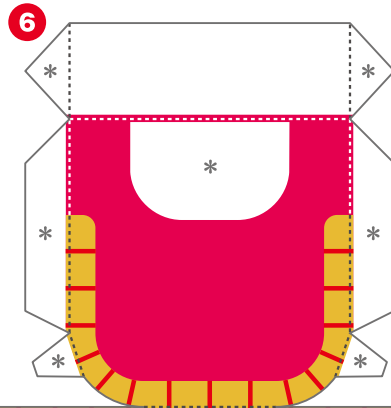
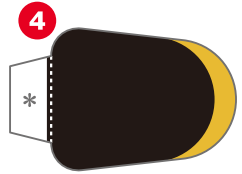
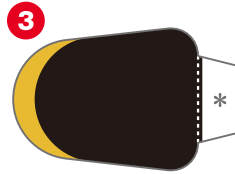
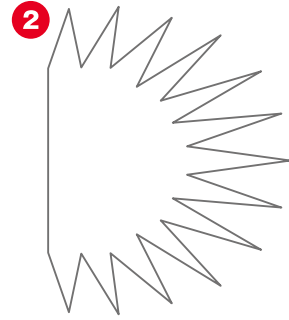
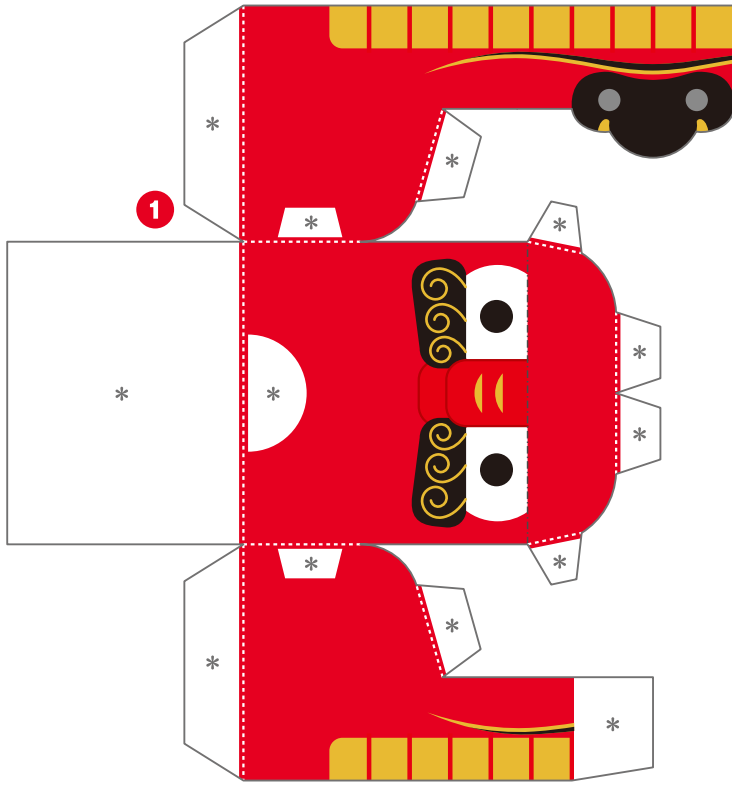
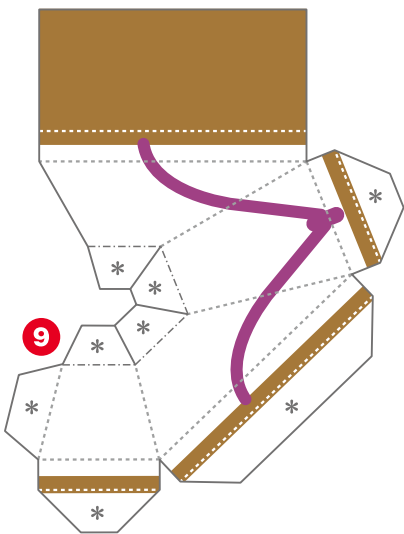
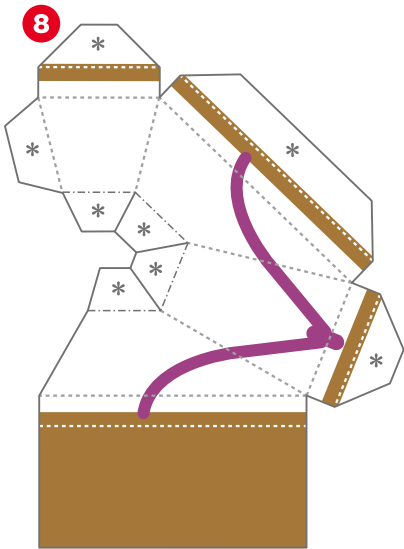
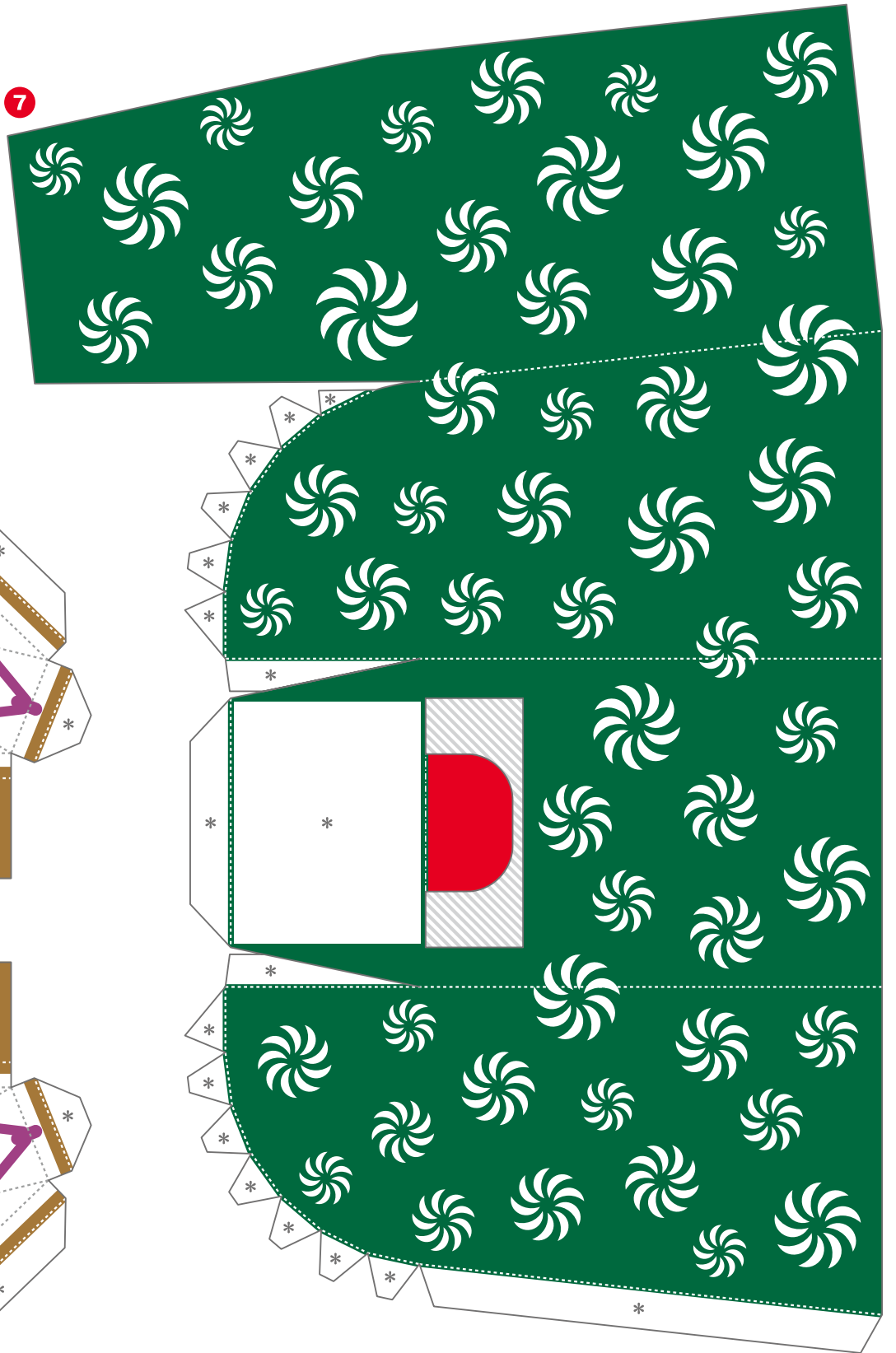


ししまい





【記号の説明】

- 線は山折り ———— 線は、はりあわせのガイド
- 線は谷折り [斜線] は、カッターで切り抜く
- * 印はのりしろ

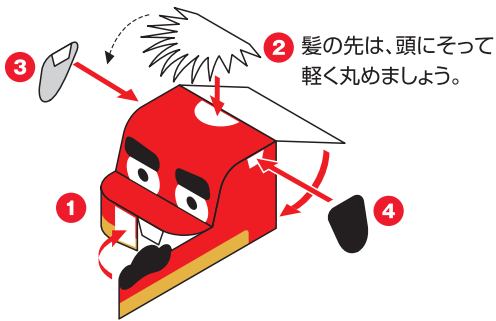
説明図の中の は のりづけ は さしこみ

- はさみやカッターで用紙をていねいに切り離そう。
最初はおおまかに切り、あとで細かいところを切ると切り抜きやすいよ。
- ☆ **注意!** 刃先は自分に向けないように注意してね。
- 折り線にもものさしをあてて、空になったボールペンで何度かなぞろう。
こうすると、キレイに折り曲げることができるよ。
- 型紙に手をあてて机の角でしごいたり、丸いペンに巻きつけると、
紙をきれいに丸めることができるよ。

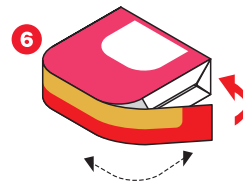


ペーパークラフトデザイン：坂 啓典 www.zuko.to/kobo/(紙工房)

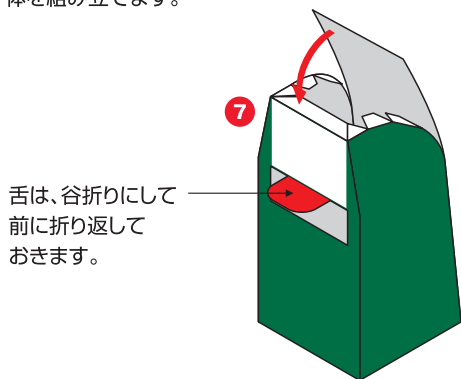
A 顔を組み立てます。鼻先ののりづけの順番に気をつけてください。



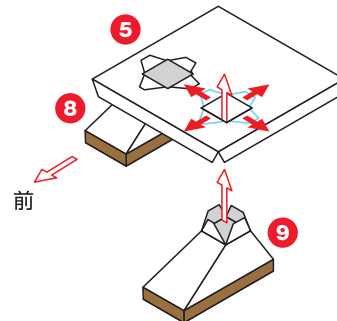
B あごを組み立てます。



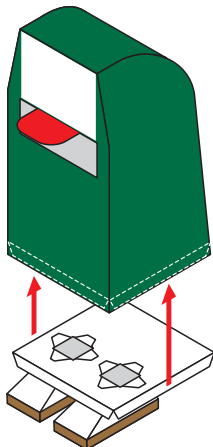
C 体を組み立てます。



D 足を組み立て、5の穴にのりしろを差しこんでから開いてのりつけます。前後の向きに注意しましょう。



E 5を、のりしろの高さだけ体にはめこんでのりつけます。



F 顔とあごを取りつけて完成です。

