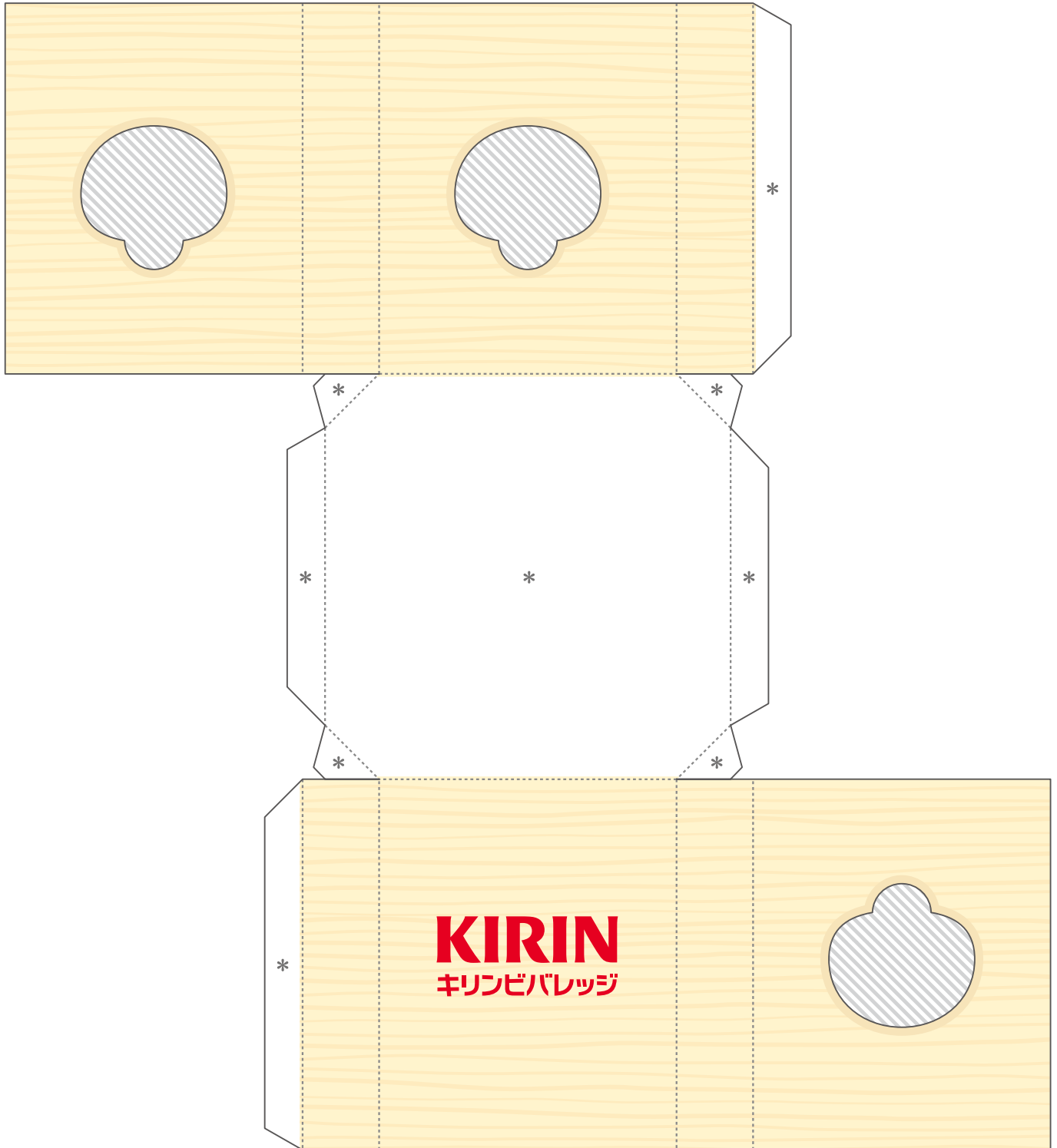
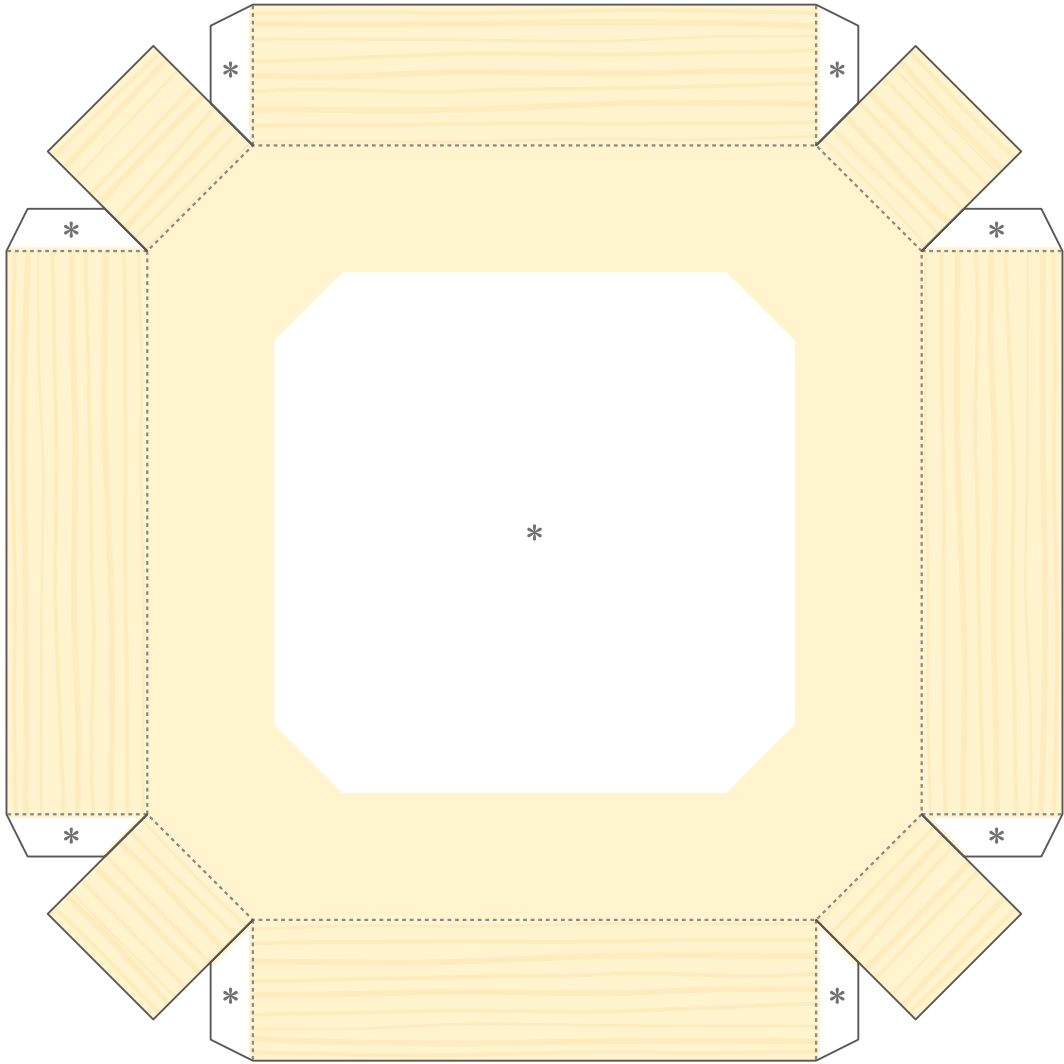


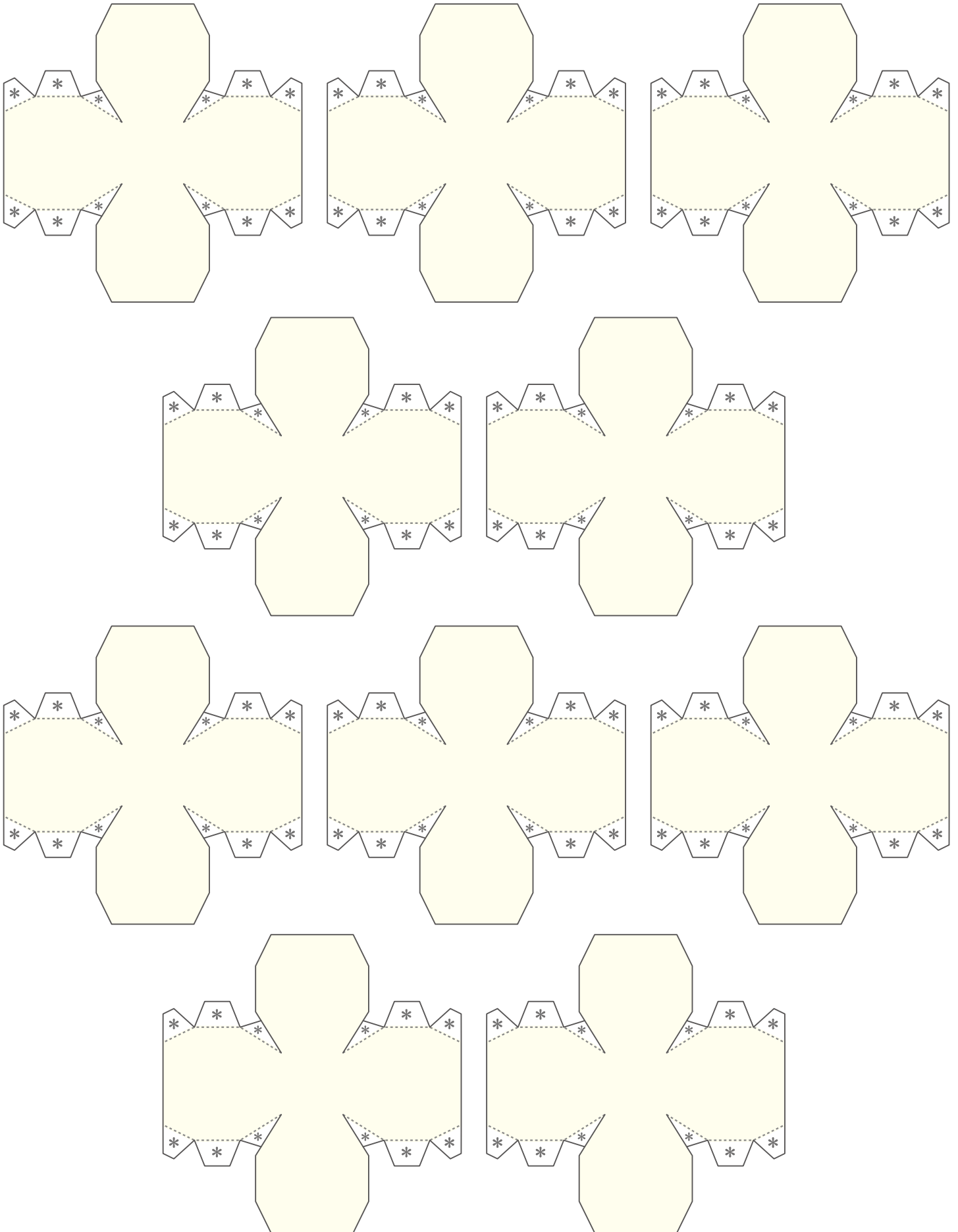
お月見セット 月見だんご ペーパークラフト

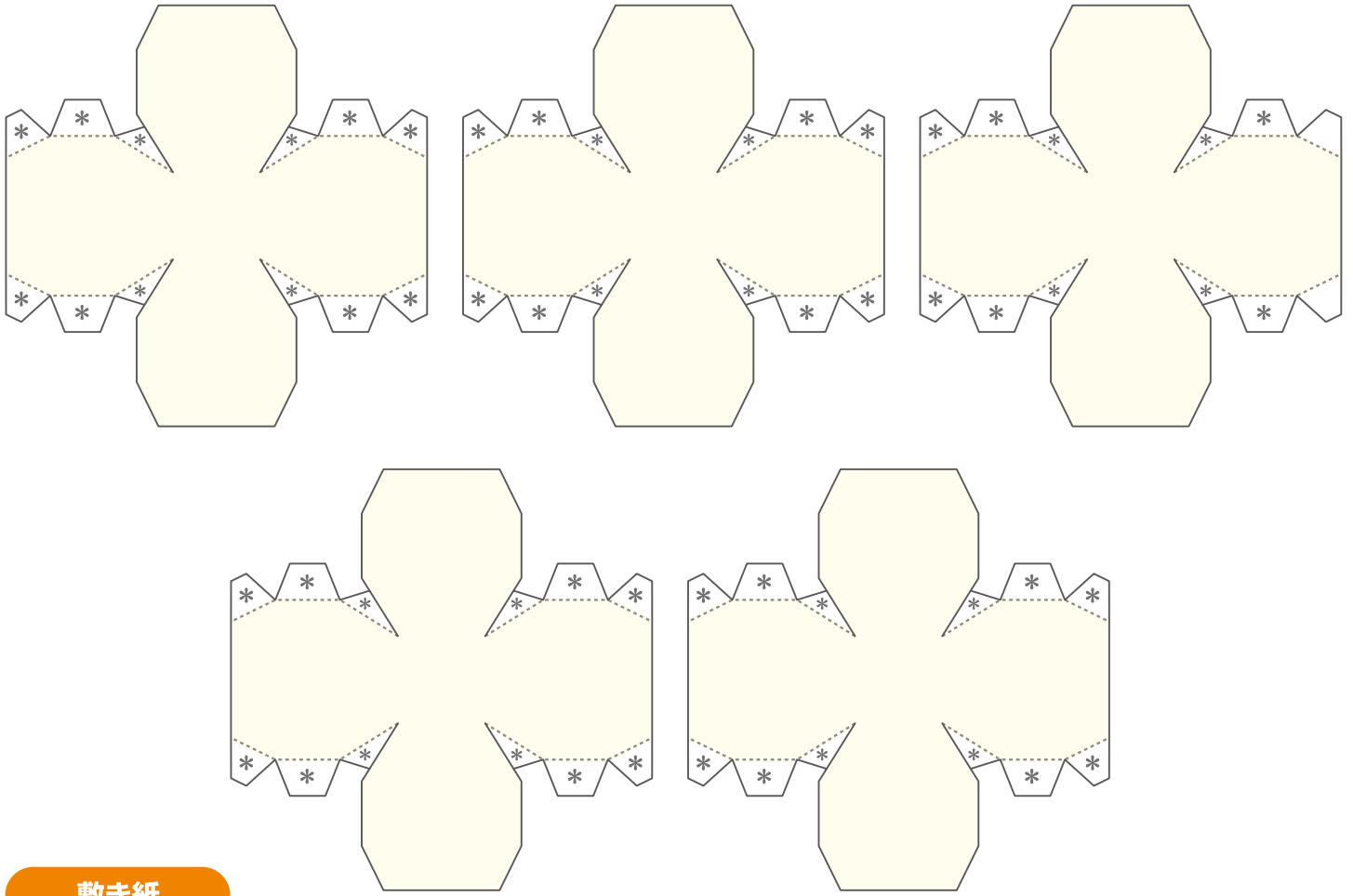
さんぽう



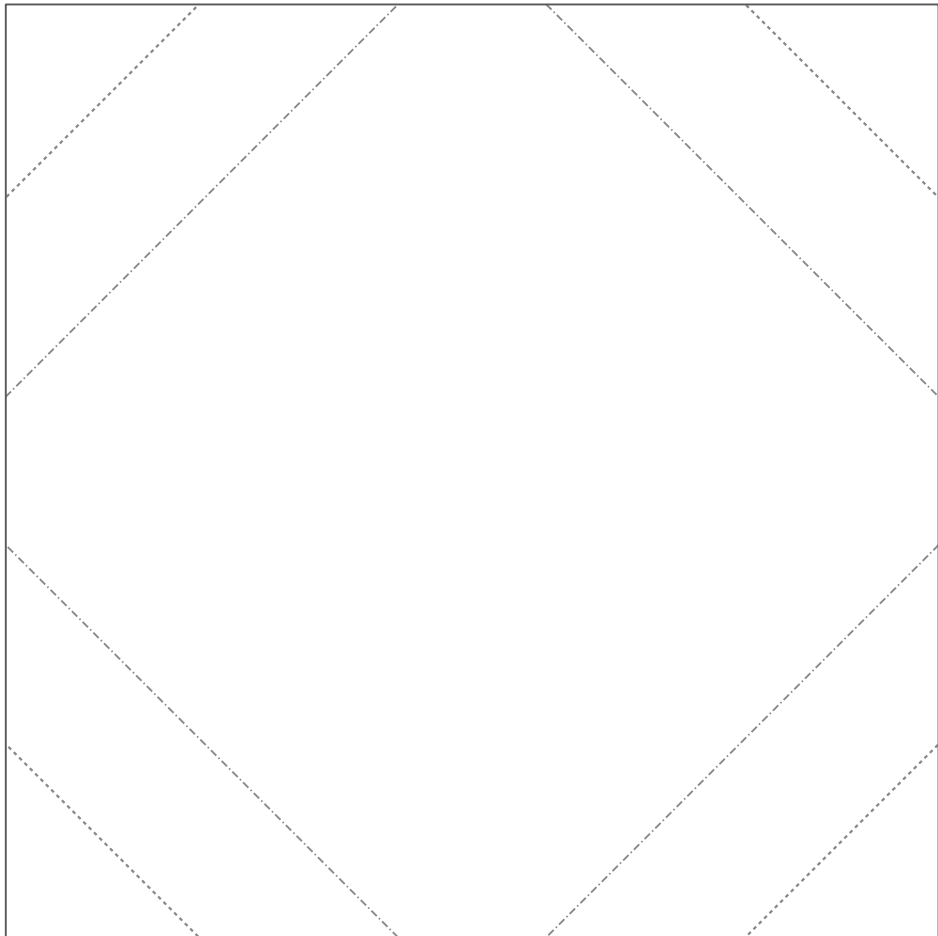


月見だんご








敷き紙



【記号の説明】

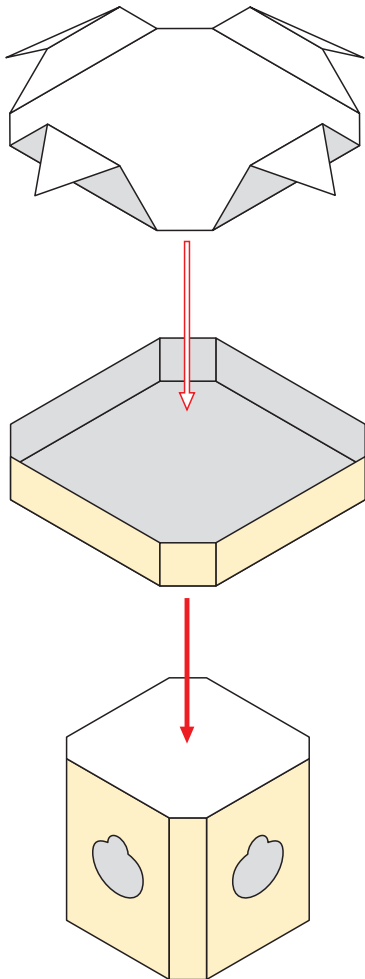
- 線は山折り ——— 線は、はりあわせのガイド
 - 線は谷折り
 - * 印はのりしろ  は、カッターで切り抜く
- 説明図の中の  は のりづけ  は 差し込み

- はさみやカッターで用紙をていねいに切り離そう。
最初はおおまかに切り、あとで細かいところを切ると切り抜きやすいよ。
- ☆ **注意!** 刃先は自分に向けないように注意してね。
- 折り線にもものさしをあてて、空になったボールペンで何度かなぞろう。
こうすると、キレイに折り曲げることができるよ。

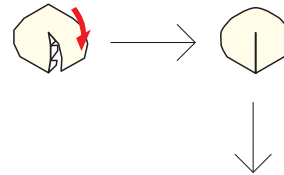


ペーパークラフトデザイン：坂 啓典 www.zuko.to/kobo/(紙工房)

A さんぼうを組み立てて敷き紙を敷きます。



B だんご15個を組み立てて飾ります。



1段目に9個、2段目に4個、3段目に2個重ねます。
3段目のだんごの並べ方に注意してください。

