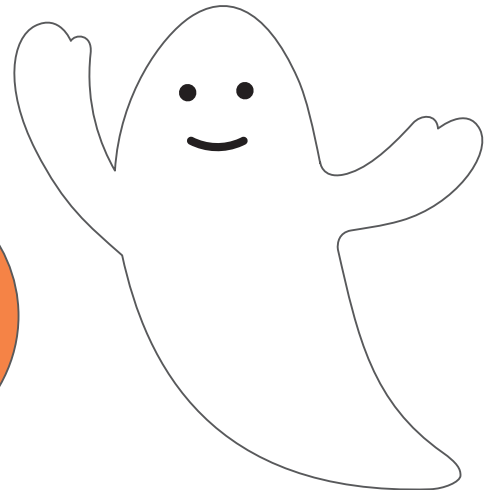


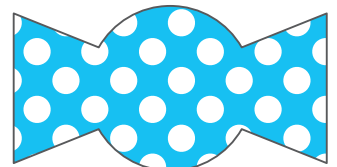
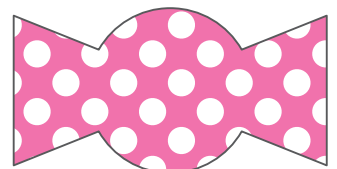
## Happy ハロウィン ペーパークラフト ハロウィンリース

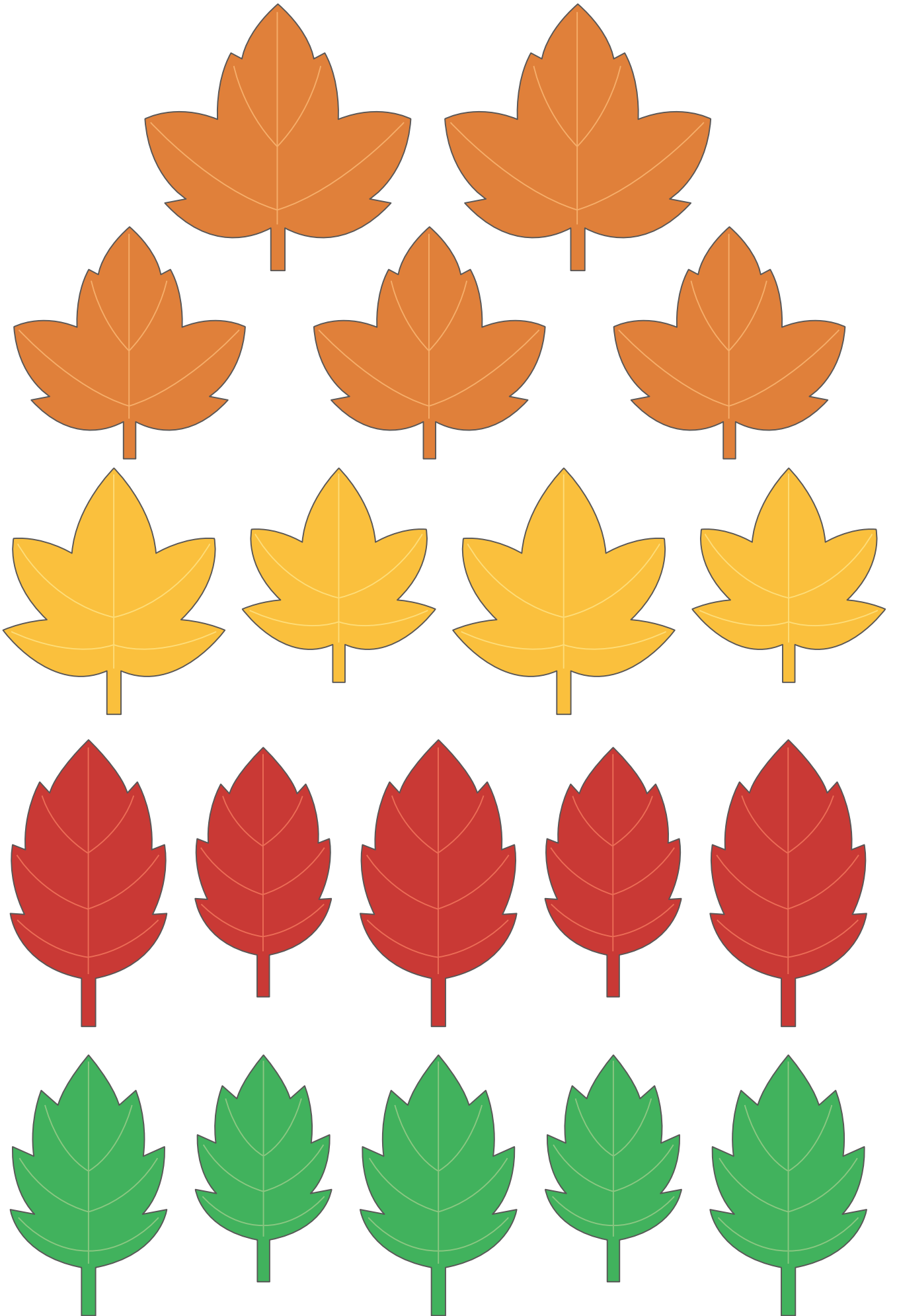


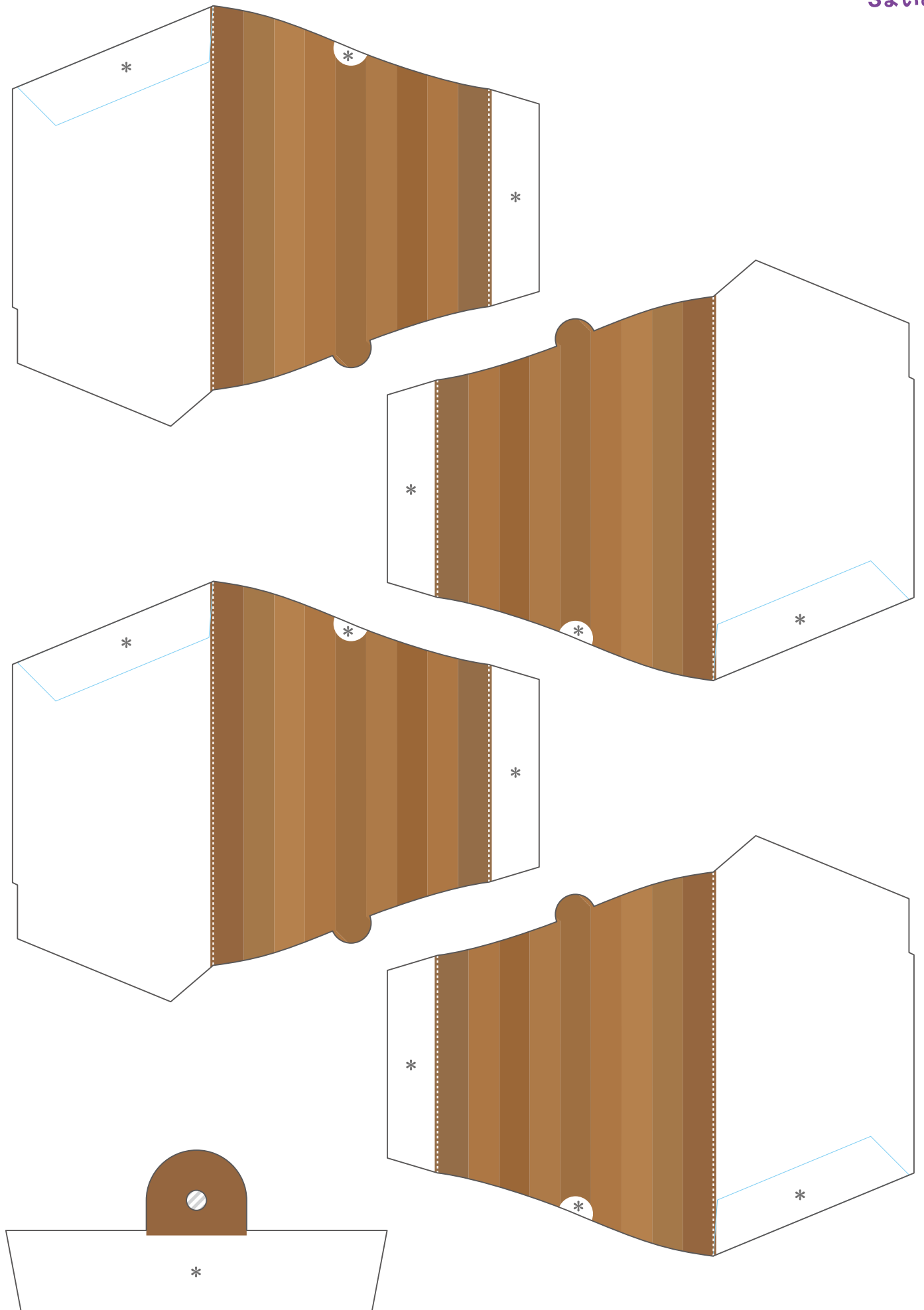
### 【記号の説明】

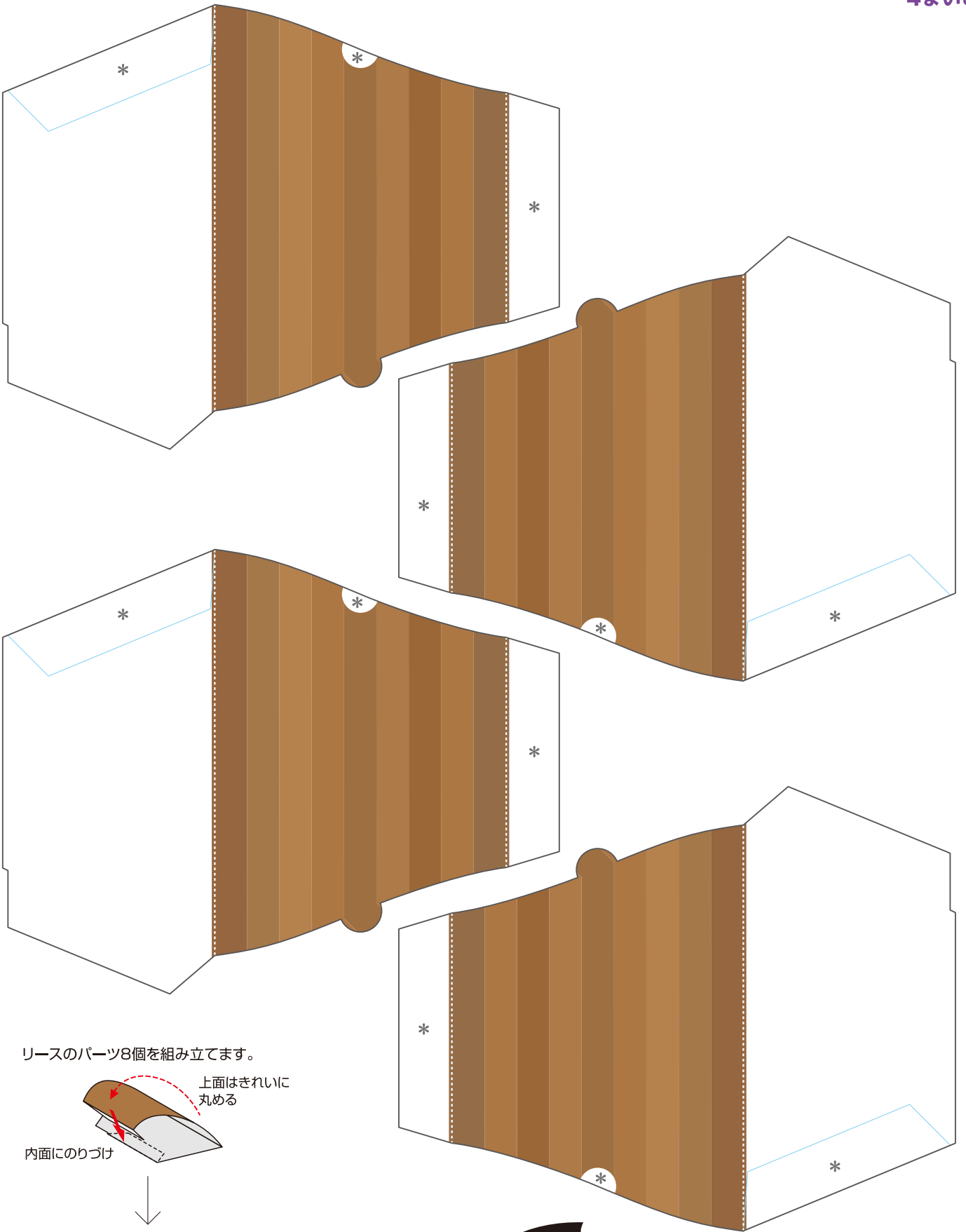
- ..... 線は山折り      ——— 線は、はりあわせのガイド
  - 線は谷折り      [斜線] は、カッターで切り抜く
  - \* 印はのりしろ
- 説明図の中の は のりづけ は さしこみ

- はさみやカッターで用紙をていねいに切り離そう。  
最初はおおまかに切り、あとで細かいところを切ると切り抜きやすいよ。
- ☆ 注意! 刃先は自分に向けないように注意してね。
- 折り線にもものさをあてて、空になったボールペンで何度かなぞろう。  
こうすると、キレイに折り曲げることができるよ。
- 型紙に手をあてて机の角でしごいたり、丸いペンに巻きつけると、  
紙をきれいに丸めることができるよ。

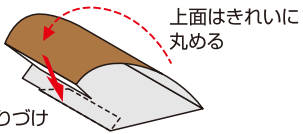




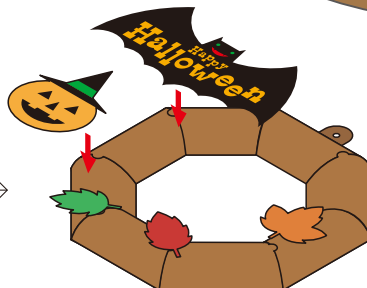
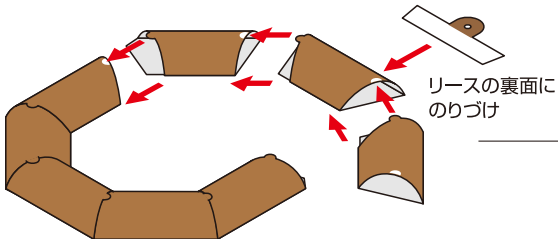




リースのパーツ8個を組み立てます。



パーツどうしを上下でかみ合せてのりつけします。



オーナメントと葉っぱを切り抜いて、完成写真を参考に、自由に飾りつけましょう。