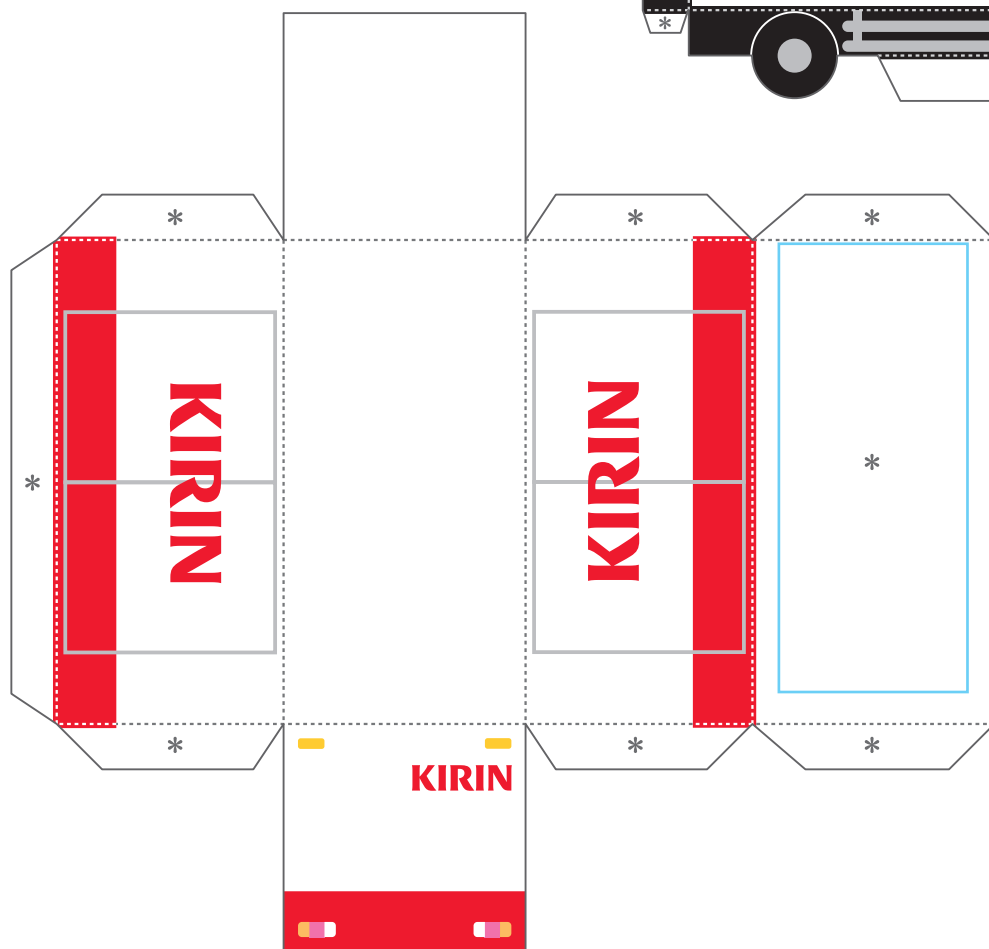
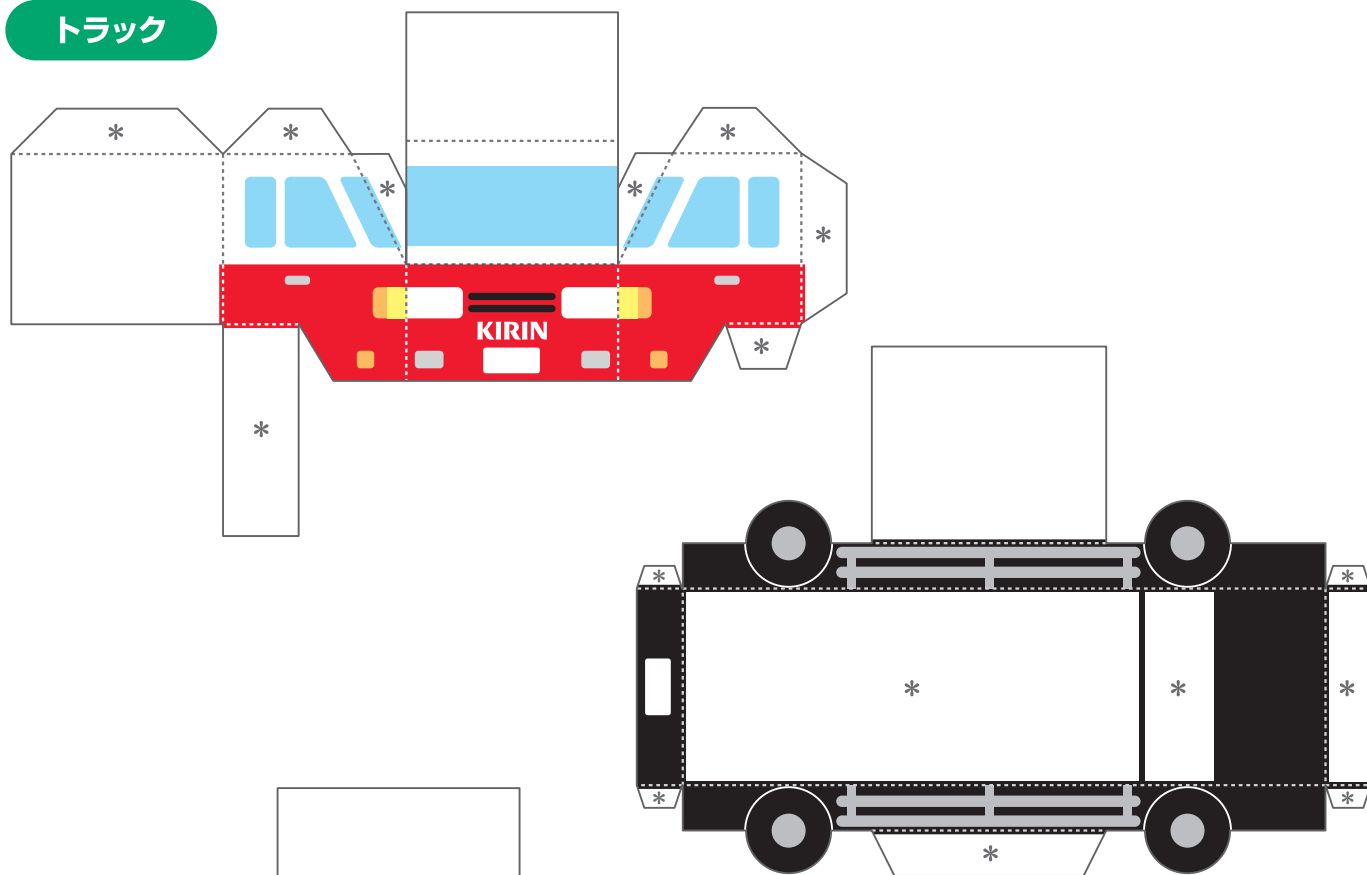


びばれっじタウン のりもの ペーパークラフト

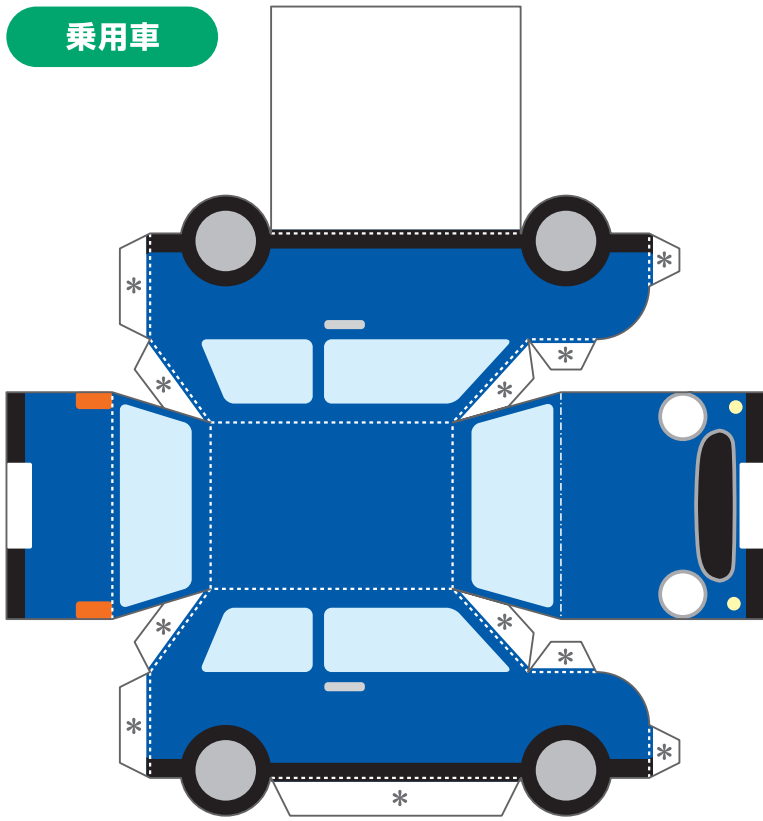
トラック



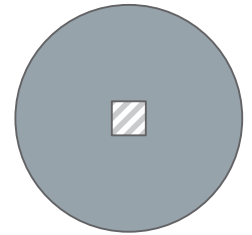
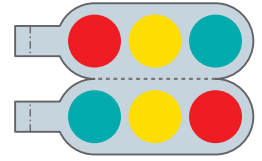
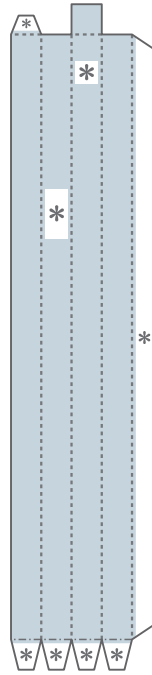
自転車



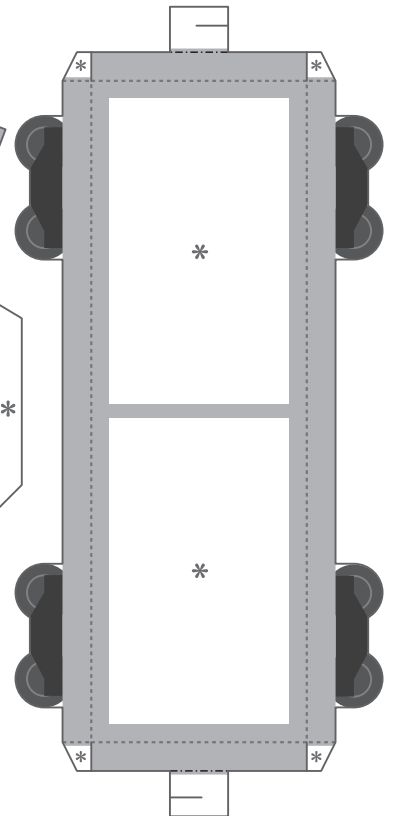
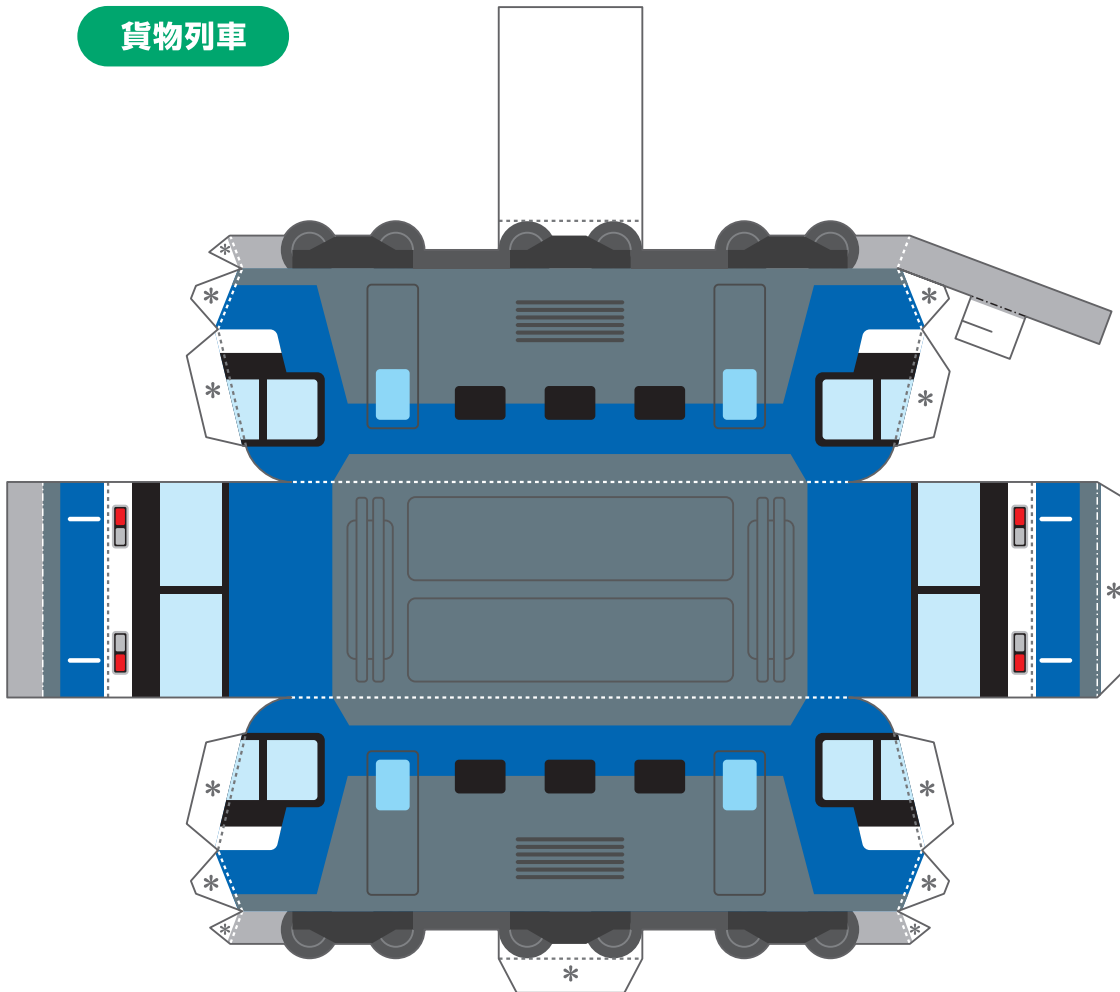
乗用車

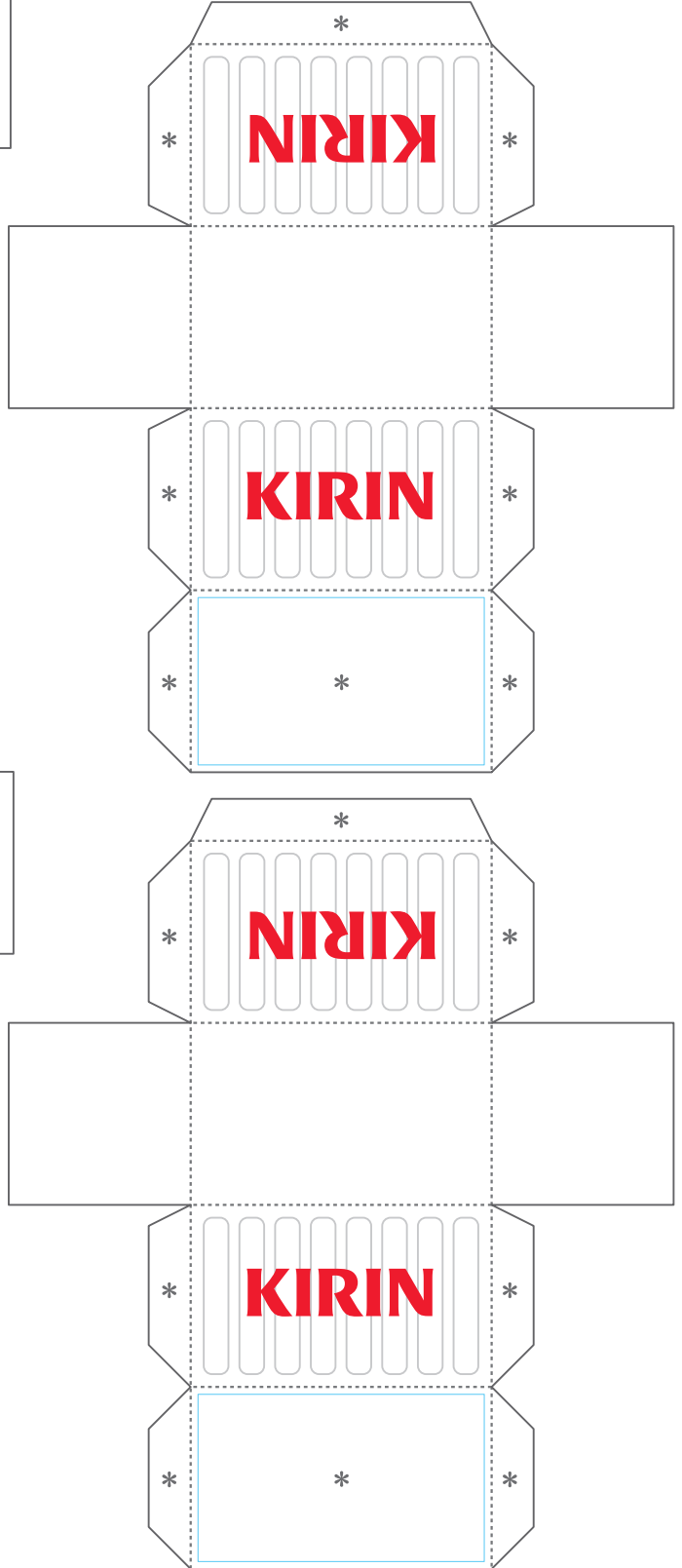
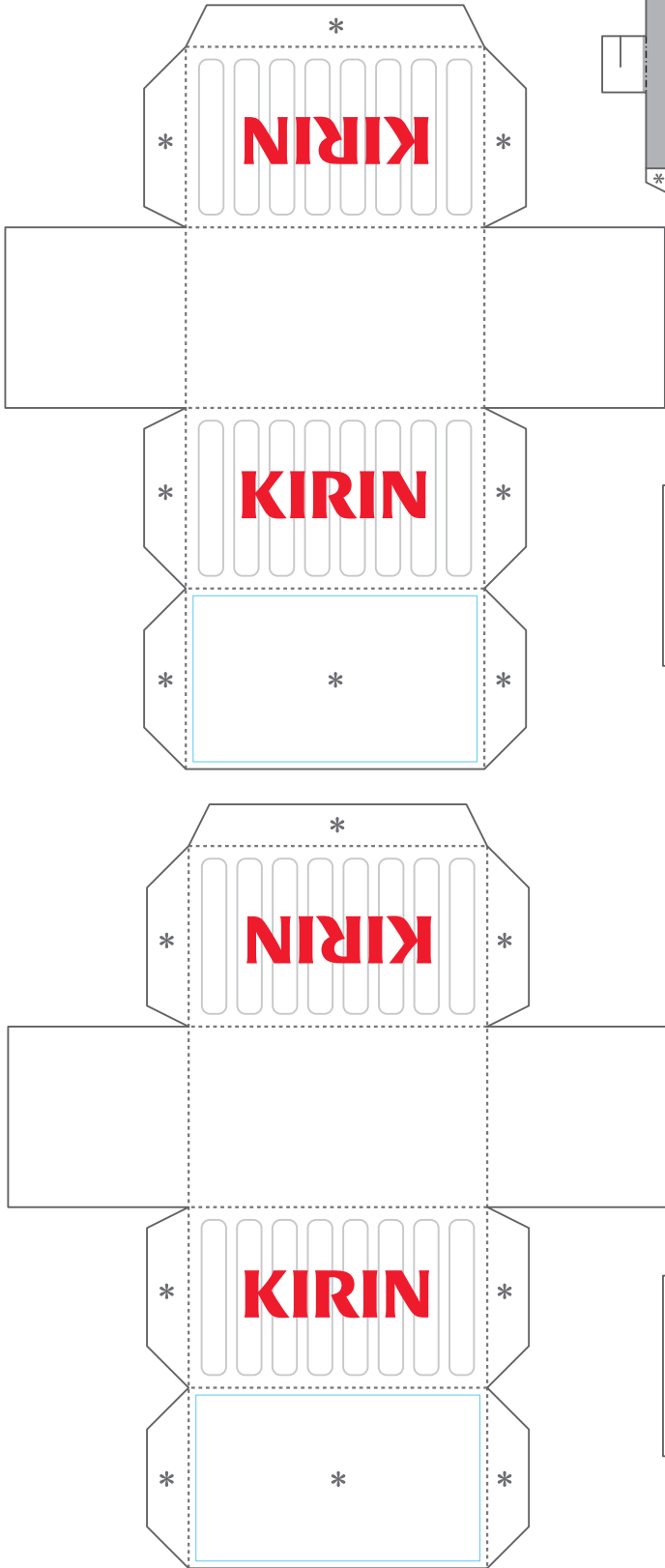
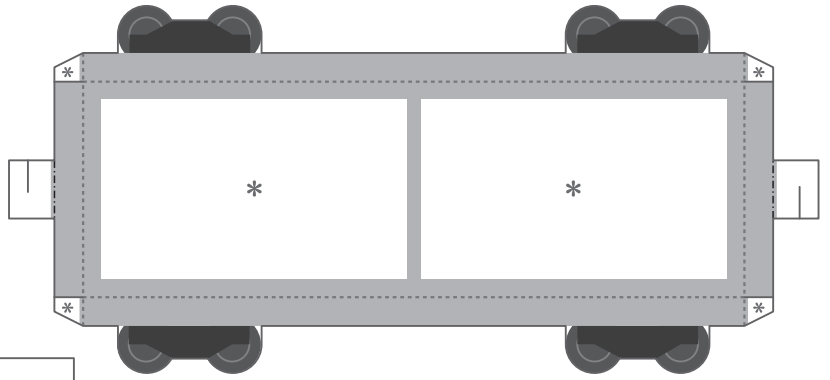


信号機



貨物列車





【記号の説明】

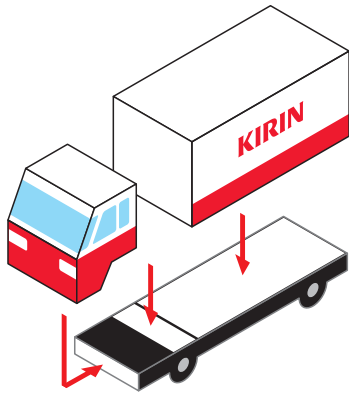
- 線は山折り ——— 線は、はりあわせのガイド
 - 線は谷折り [斜線] は、カッターで切り抜く
 - * 印はのりしろ
- 説明図の中の は のりづけ は 組み立ての向き／差し込み

- はさみやカッターで用紙をていねいに切り離そう。
最初はおおまかに切り、あとで細かいところを切ると切り抜きやすいよ。
- ☆ **注意!** 刃先は自分に向けないように注意してね。
- 折り線にものさしをあてて、空になったボールペンで何度かなぞろう。
こうすると、キレイに折り曲げることができるよ。
- 型紙に手をあてて机の角でしごいたり、丸いペンに巻きつけると、
紙をきれいに丸めることができるよ。

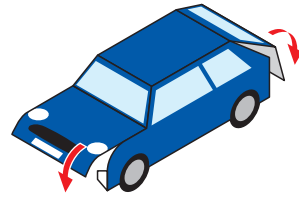


ペーパークラフトデザイン：坂 啓典 www.zuko.to/kobo/(紙工房)

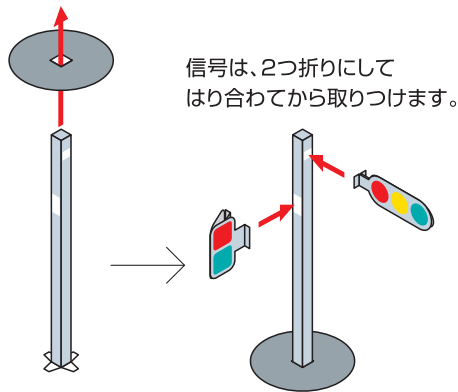
トラック



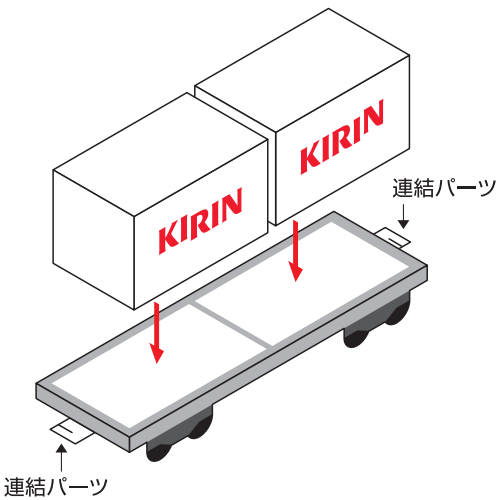
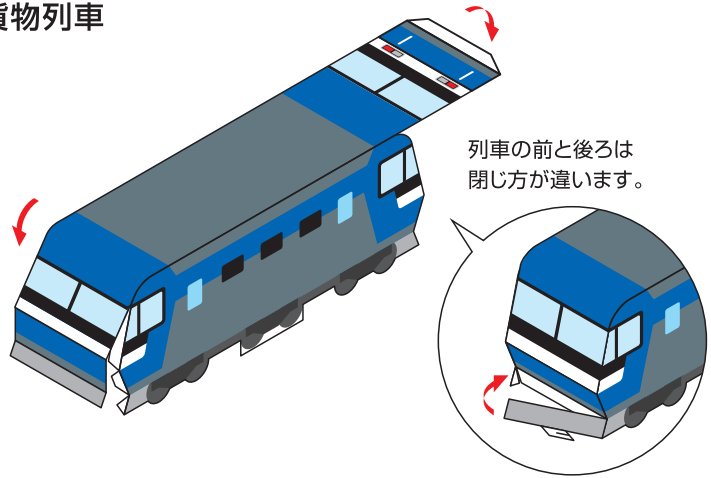
乗用車



信号機



貨物列車



連結パーツの溝をかみあわせてつなぎましょう。
貨物車は何台でも連結できます。

