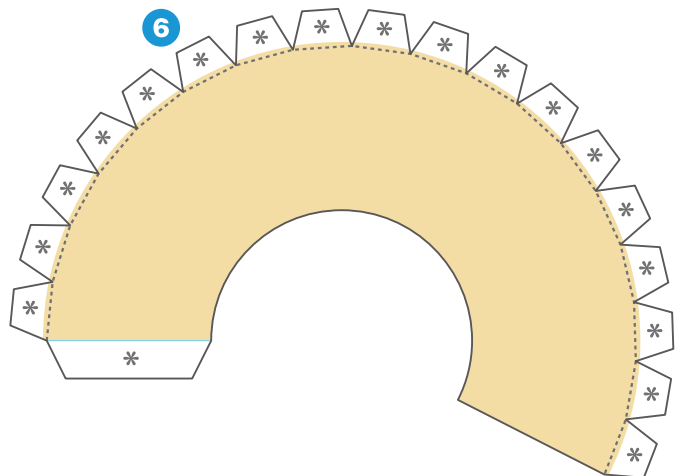
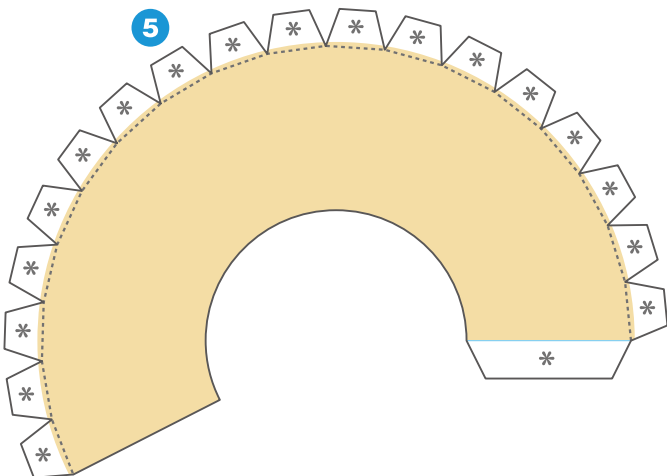
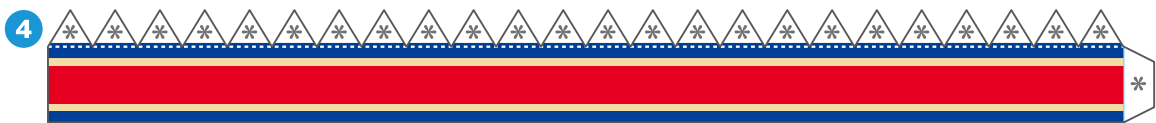
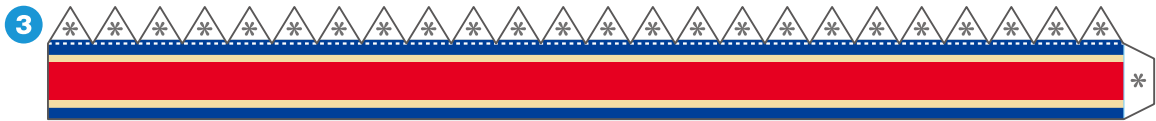
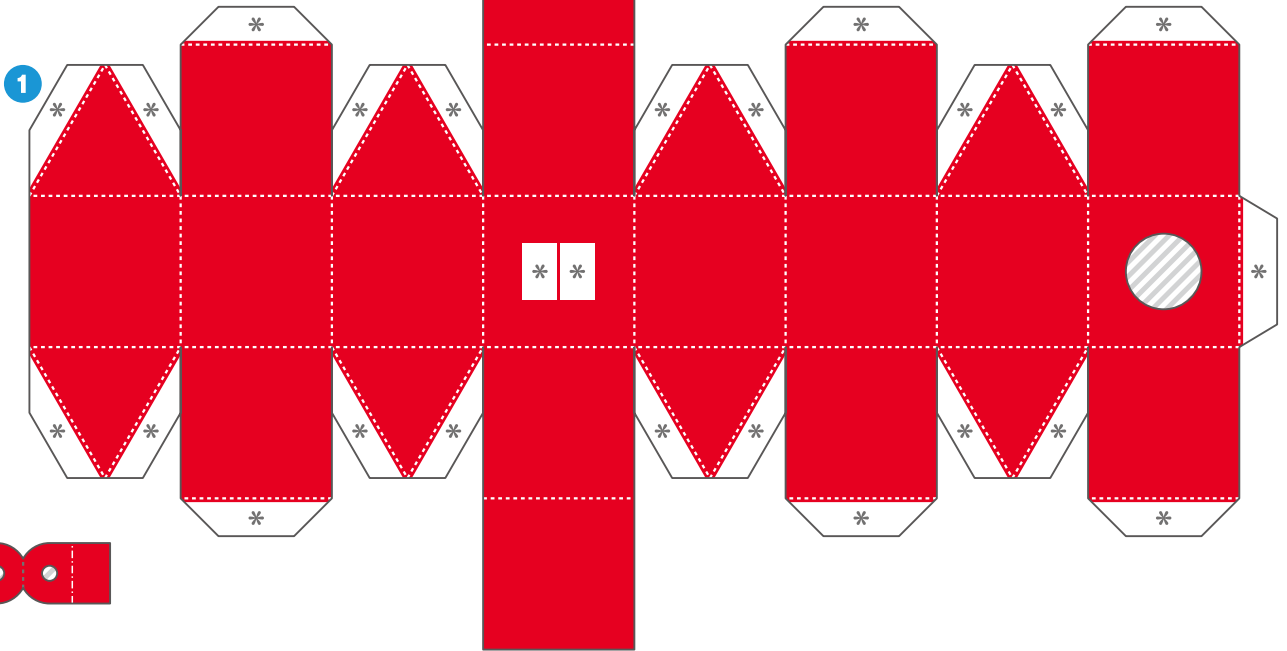
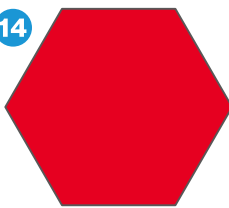
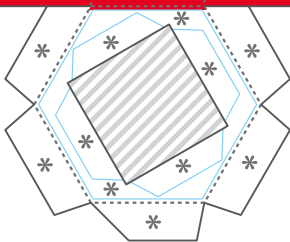
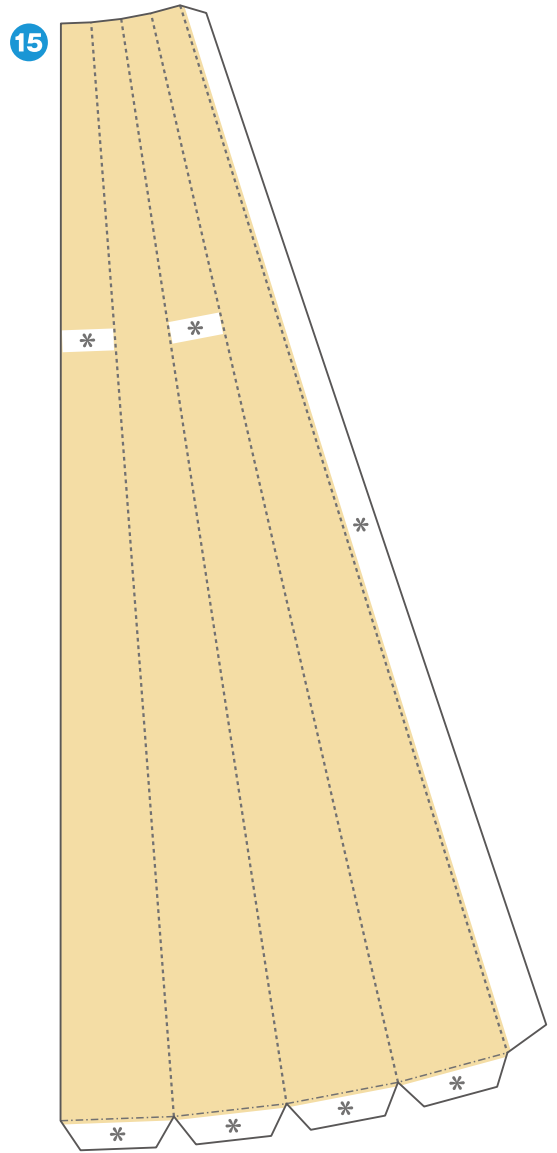
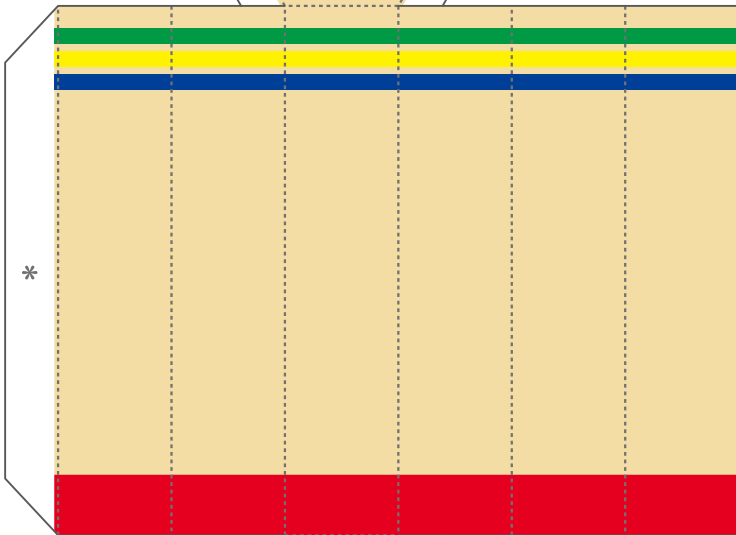
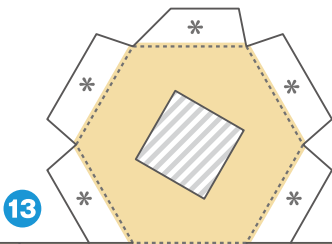
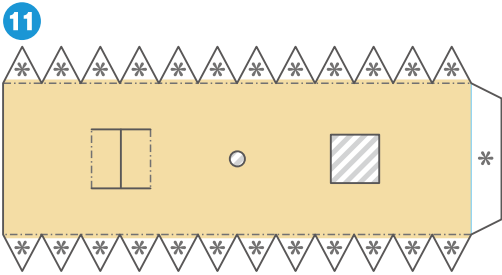
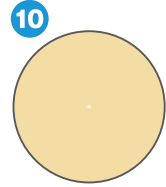
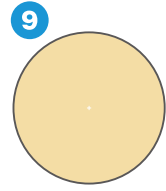
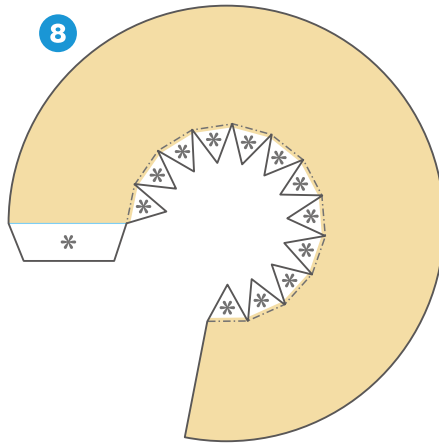
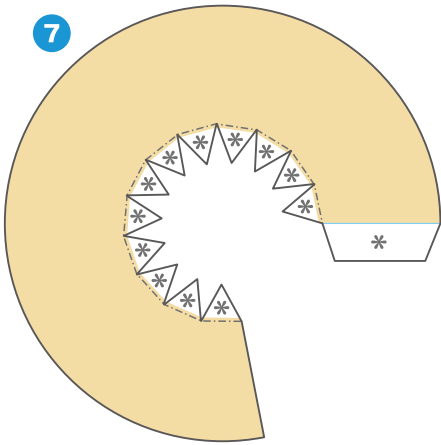


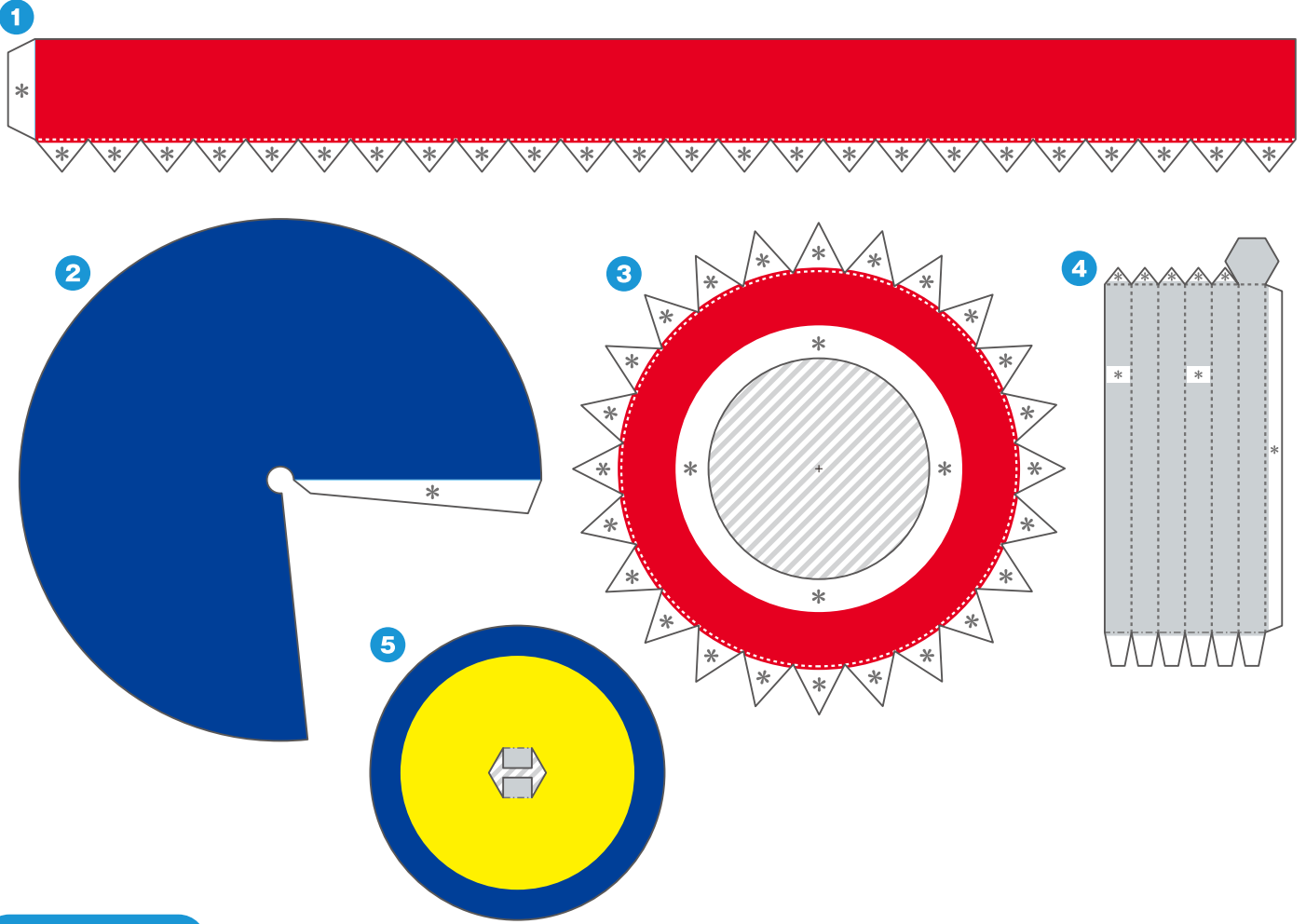
## けん玉 + こま

### けん玉

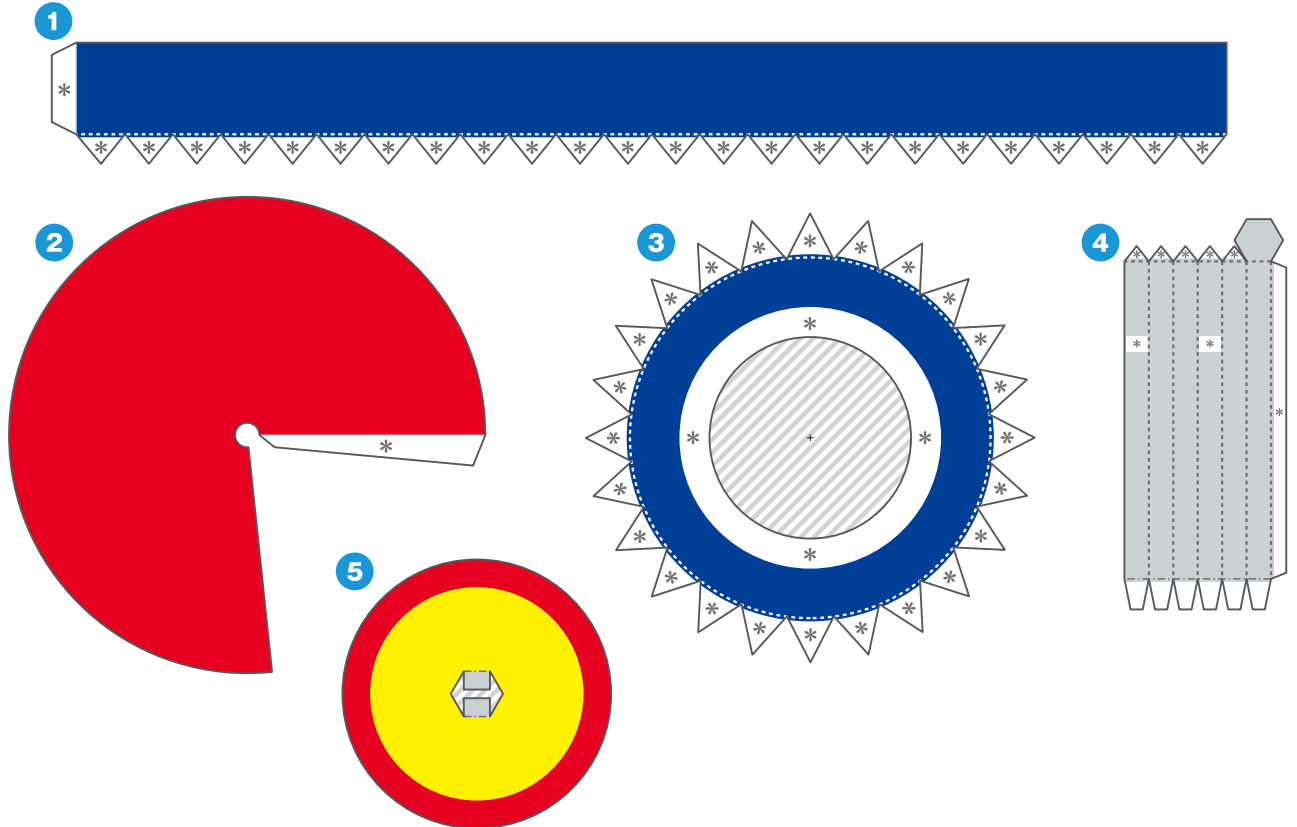




こま・大



こま・小



【記号の説明】

- ..... 線は山折り      ——— 線は、はりあわせのガイド
- 線は谷折り      [斜線] は、カッターで切り抜く
- \* 印はのりしろ

説明図の中の は のりづけ は さしこみ

- はさみやカッターで用紙をていねいに切り離そう。  
最初はおおまかに切り、あとで細かいところを切ると切り抜きやすいよ。
- ☆ 注意! 刃先は自分に向けないように注意してね。
- 折り線にもものさしをあてて、空になったボールペンで何度かなぞろう。  
こうすると、キレイに折り曲げることができるよ。
- 型紙に手をあてて机の角でじごいたり、丸いペンに巻きつけると、  
紙をきれいに丸めることができるよ。



ペーパークラフトデザイン：坂 啓典 www.zuko.to/kobo/(紙工房)

けん玉

11 12 40~50センチ程度の糸を結び、穴から糸の先を出します。

12 は中に入れる。のりづけは不要です。

けん先を突き出して、のりしろの位置で固定します。

糸の先を結びます。

13 14 15 のりしろを隠すようにはりませ。

底から差し込んでのりづけします。

こま

軸の先を外側に広げてのりをつけ、まっすぐに差し込んでコマの内側でのりづけします。

穴を通し、コマの軸と上面にのりつけします。

しっかり乾かしてから、次の作業にうつりましょう。