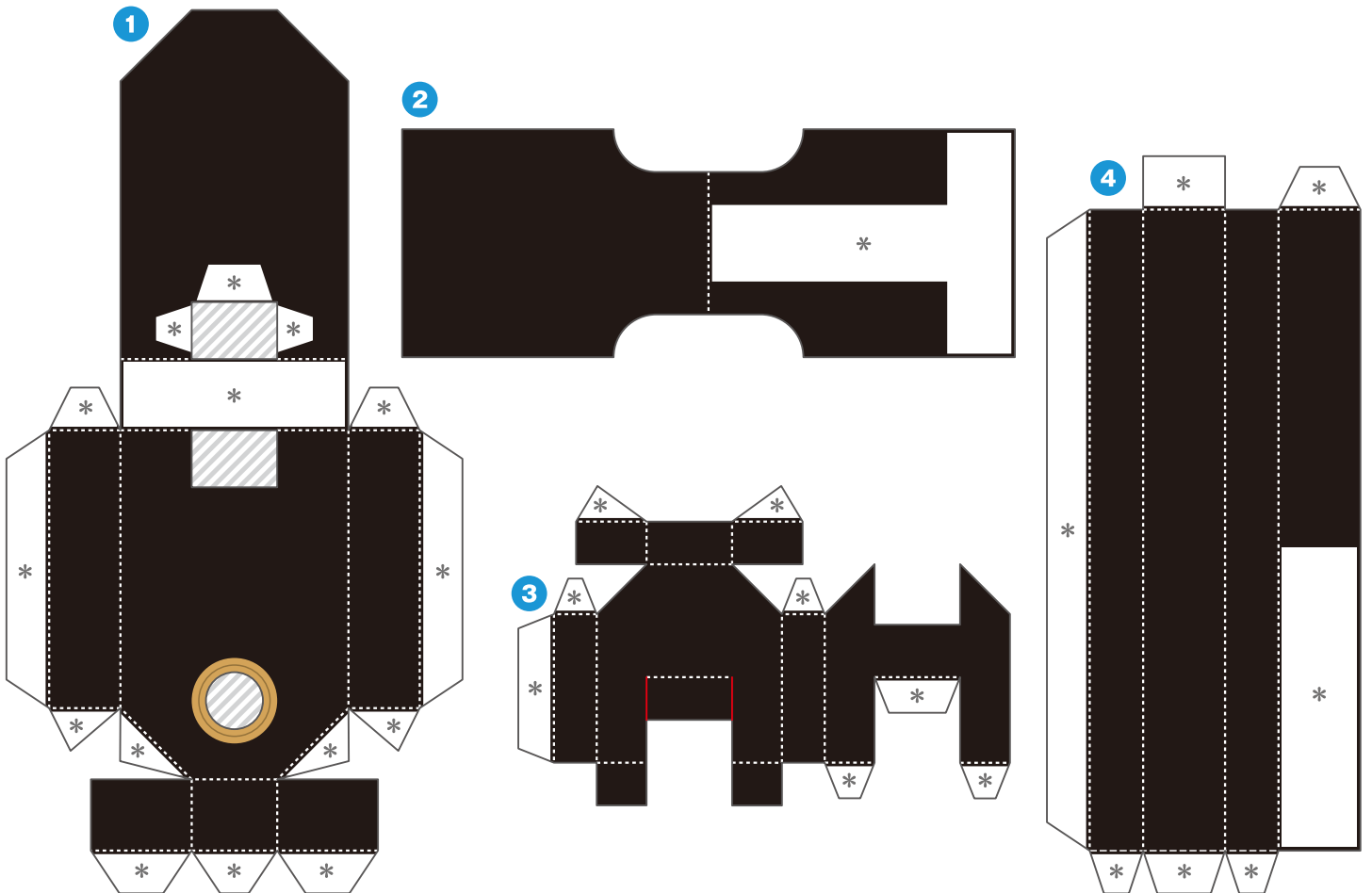


たち ゆみや  
太刀 + 弓矢

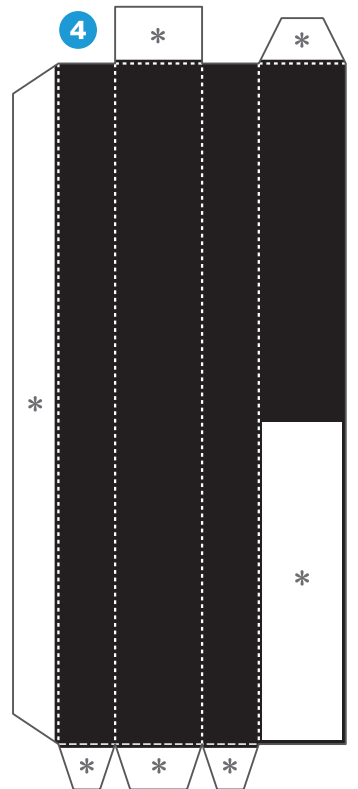
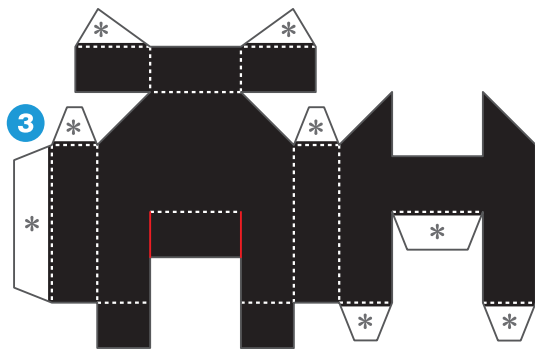
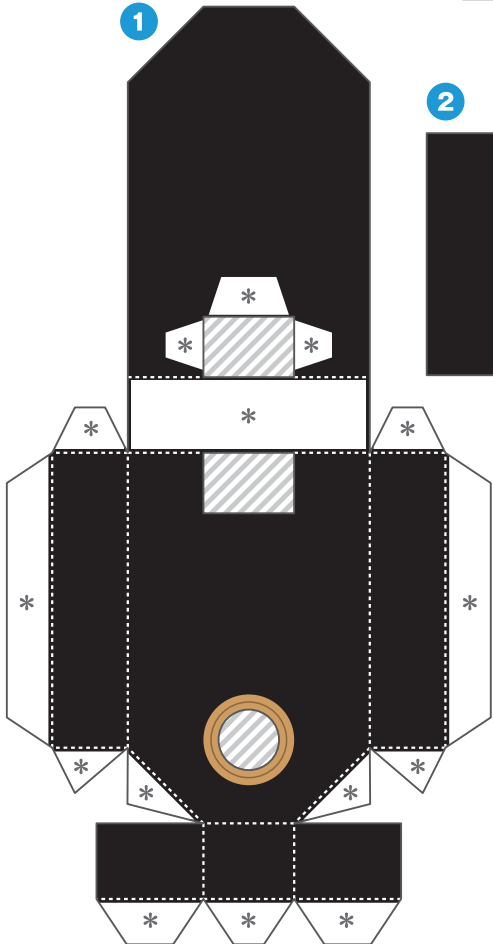
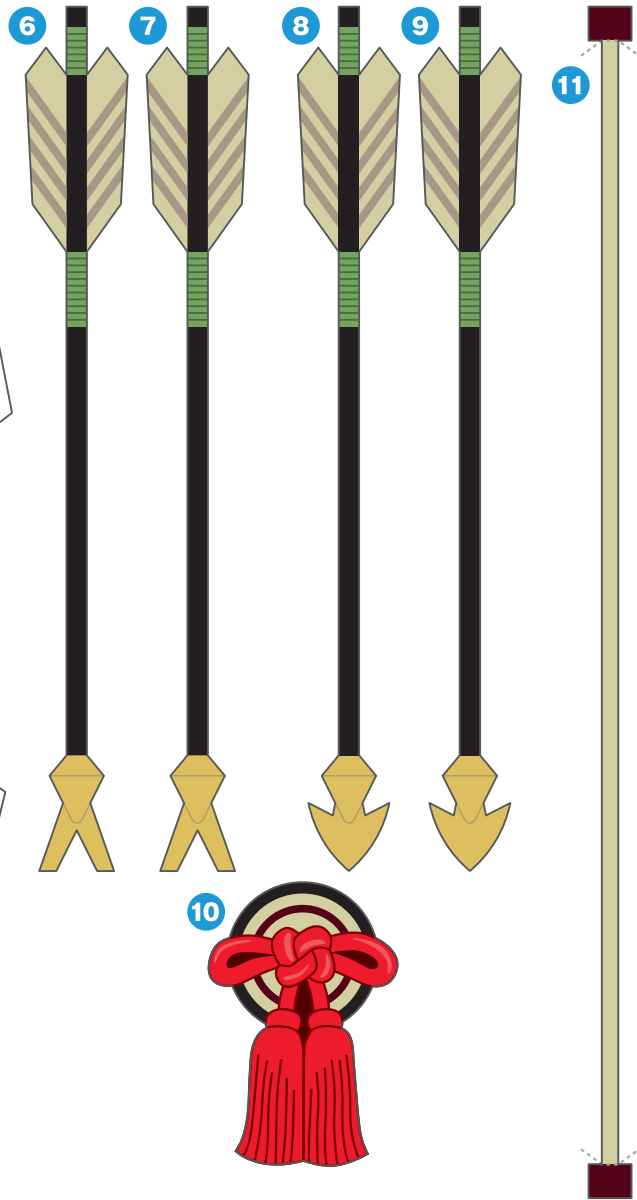
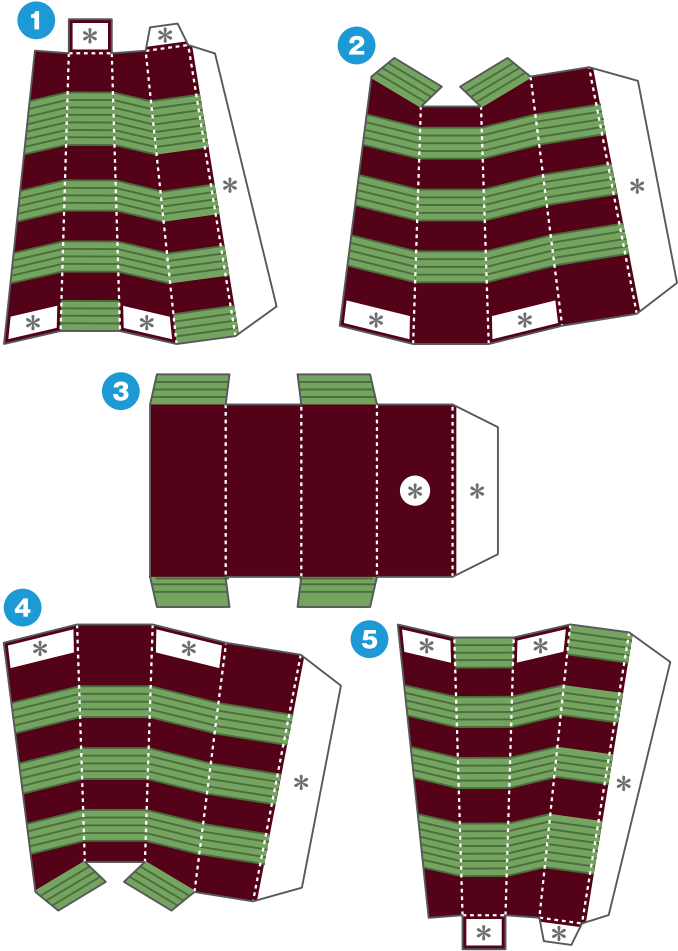
太刀

台に飾り、かぶとの向かって右側におきます。



弓矢

台に飾り、かぶとの向かって左側におきます。



【記号の説明】

- ..... 線は山折り      ——— 線は、はりあわせのガイド
- 線は谷折り      [斜線] は、カッターで切り抜く
- \* 印はのりしろ

説明図の中の は のりづけ は さしこみ

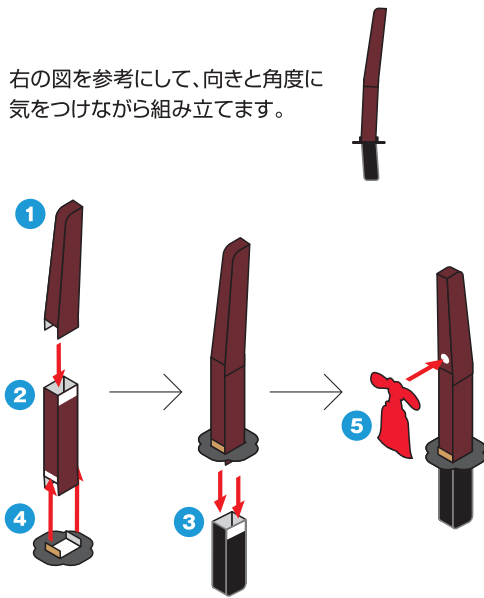
- はさみやカッターで用紙をていねいに切り離そう。  
最初はおおまかに切り、あとで細かいところを切ると切り抜きやすいよ。
- ☆ 注意! 刃先は自分に向けないように注意してね。
- 折り線にもものさしをあてて、空になったボールペンで何度かなぞろう。  
こうすると、キレイに折り曲げることができるよ。
- 型紙に手をあてて机の角でじごいたり、丸いペンに巻きつけると、  
紙をきれいに丸めることができるよ。



ペーパークラフトデザイン：坂 啓典 www.zuko.to/kobo/(紙工房)

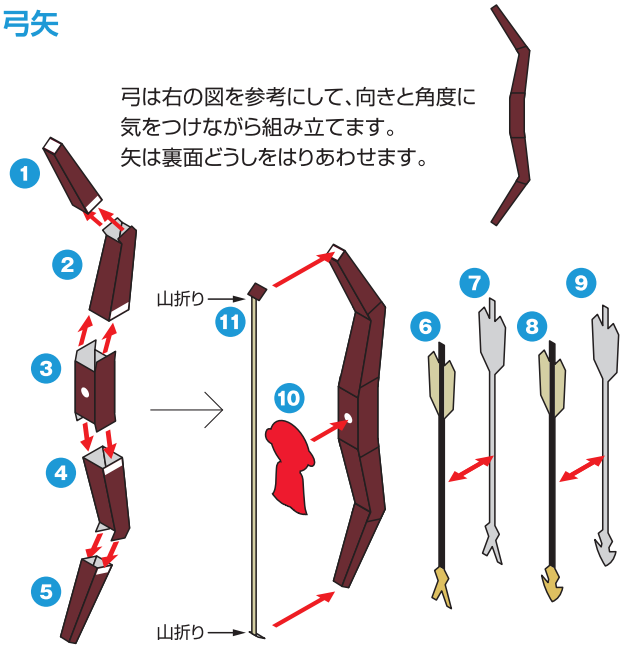
太刀

右の図を参考にして、向きと角度に気をつけながら組み立てます。



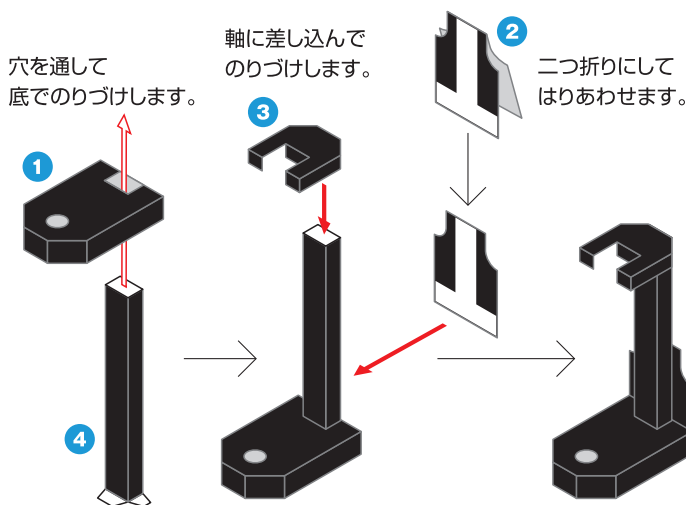
弓矢

弓は右の図を参考にして、向きと角度に気をつけながら組み立てます。  
矢は裏面どうしをはりあわせます。



飾り台

パーツの形、組み立て方は2つとも同じです。



図の向きに、太刀と弓の先を台の穴にひっかけるようにして飾ります。  
弓が倒れやすい時は、軽くのりづけしましょう。

