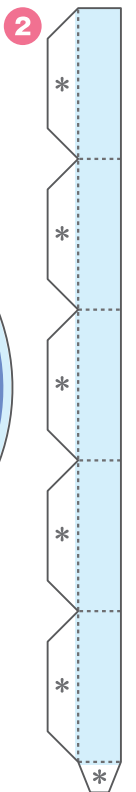
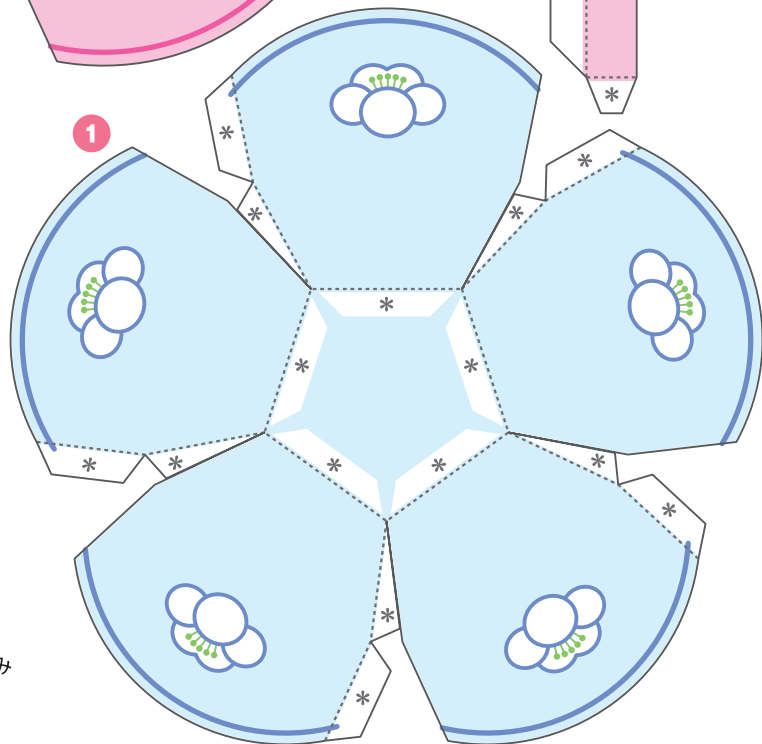
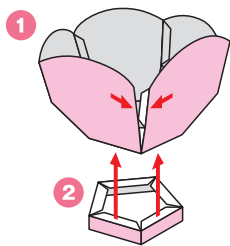
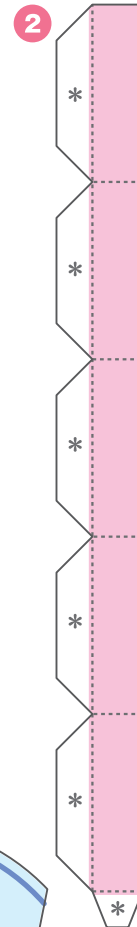
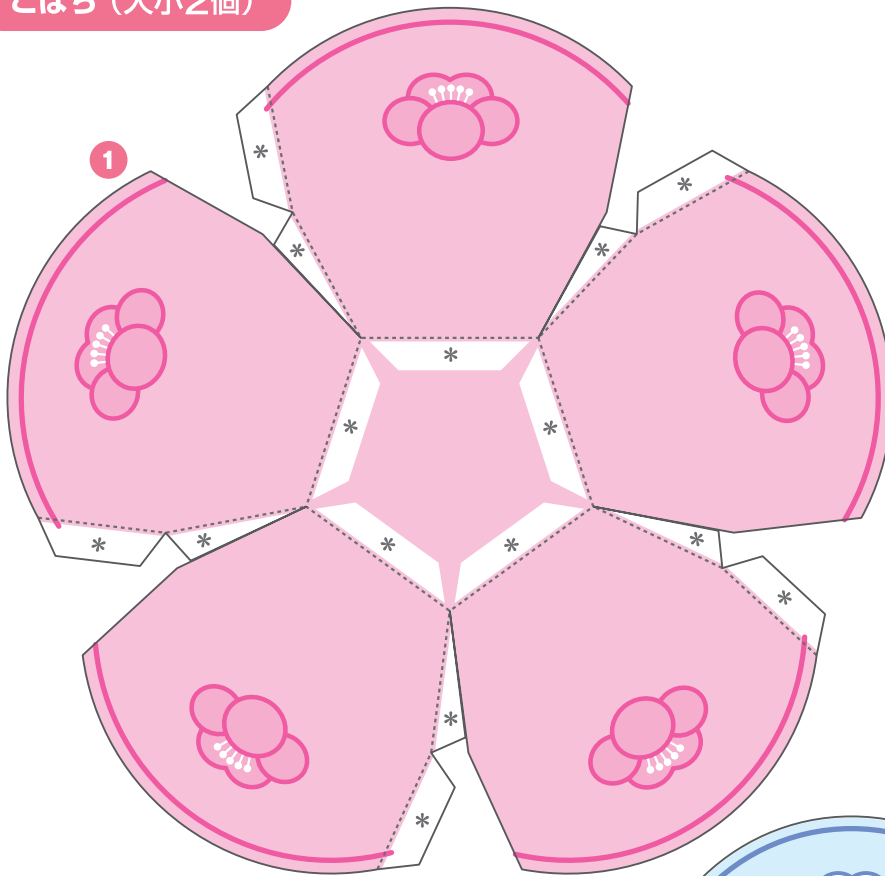


こぼち + じゅうばこ



こぼち (大小2個)



【記号の説明】

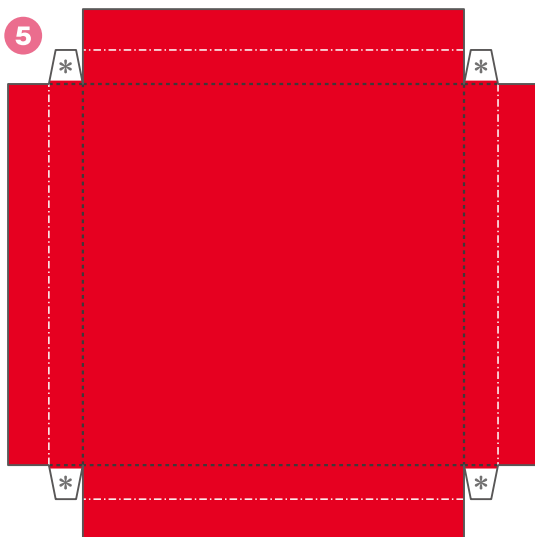
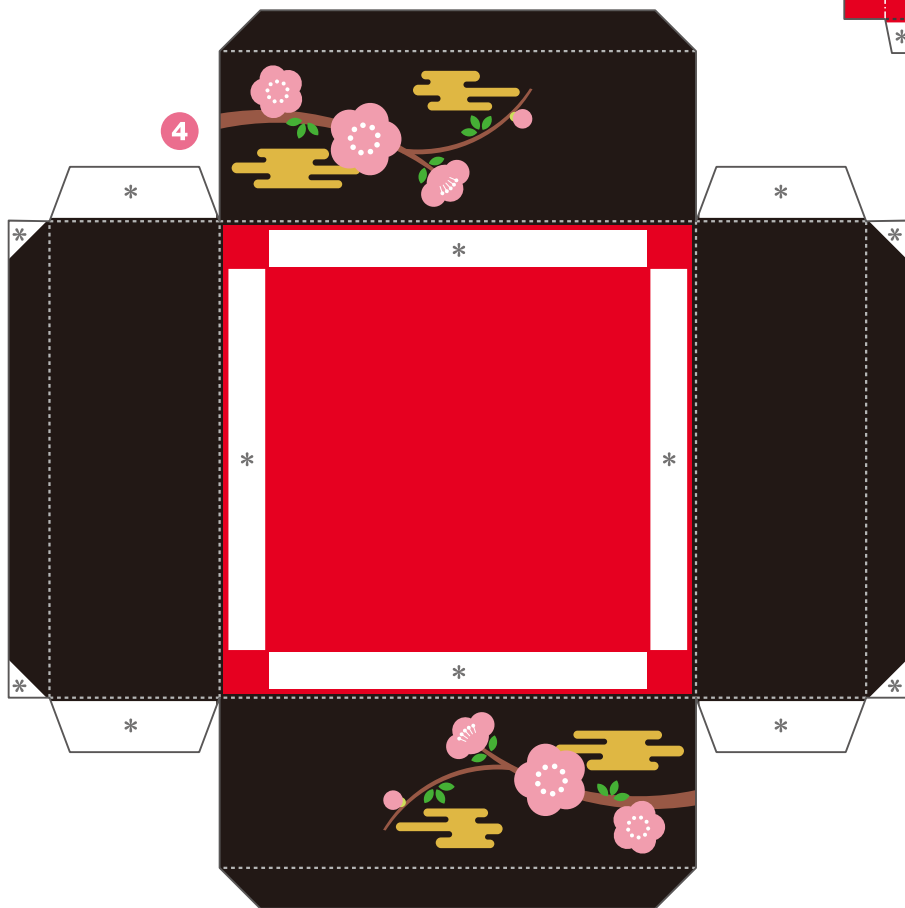
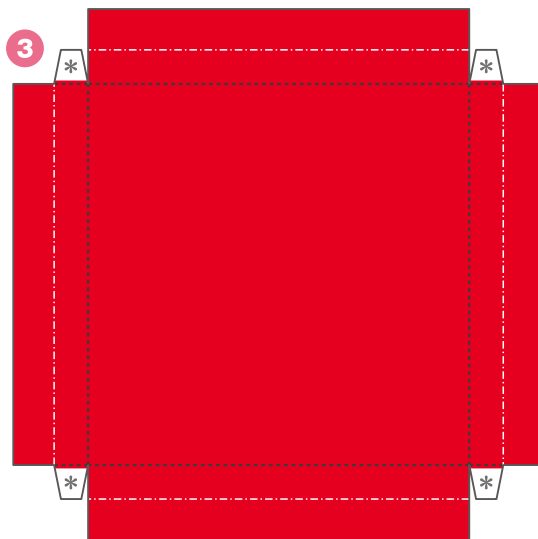
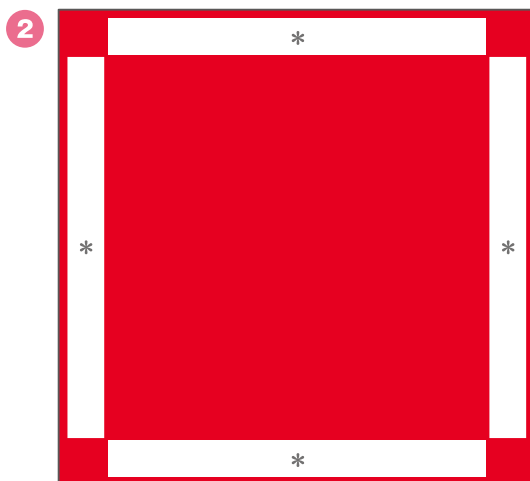
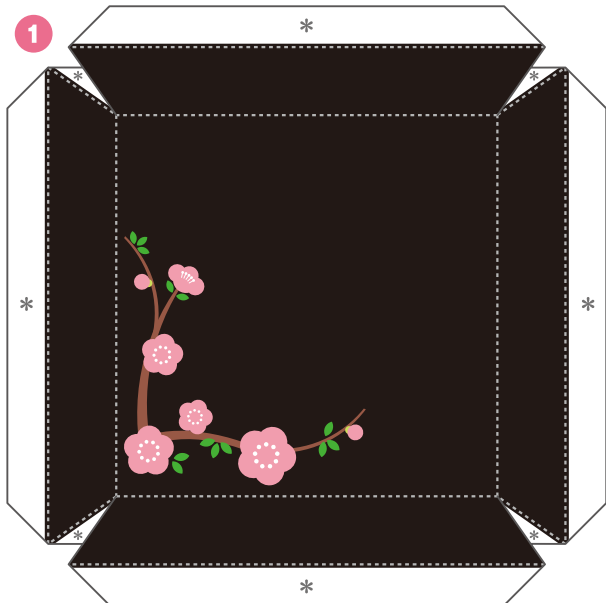
- 線は山折り
- - - 線は谷折り
- * 印はのりしろ
- 線は、はりあわせのガイド

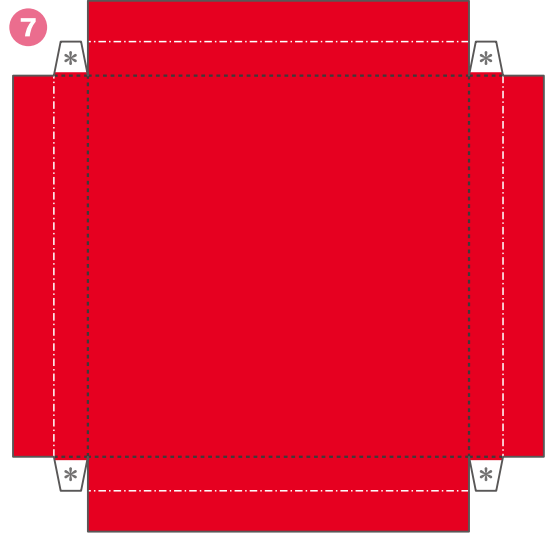
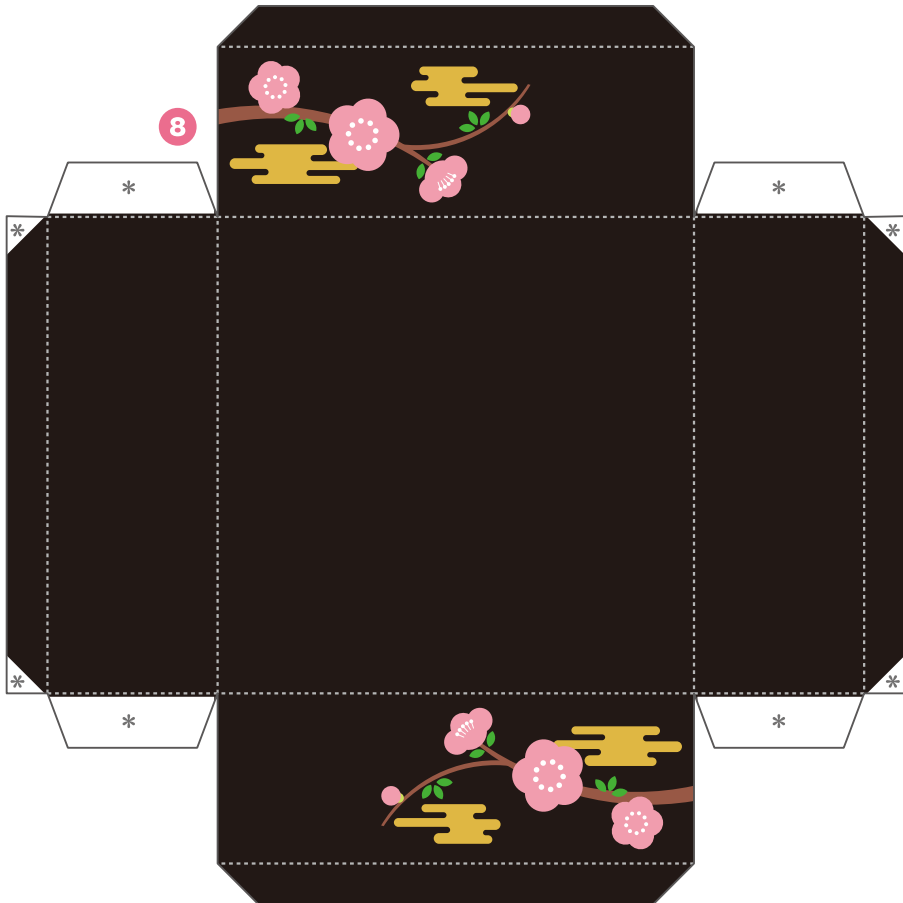
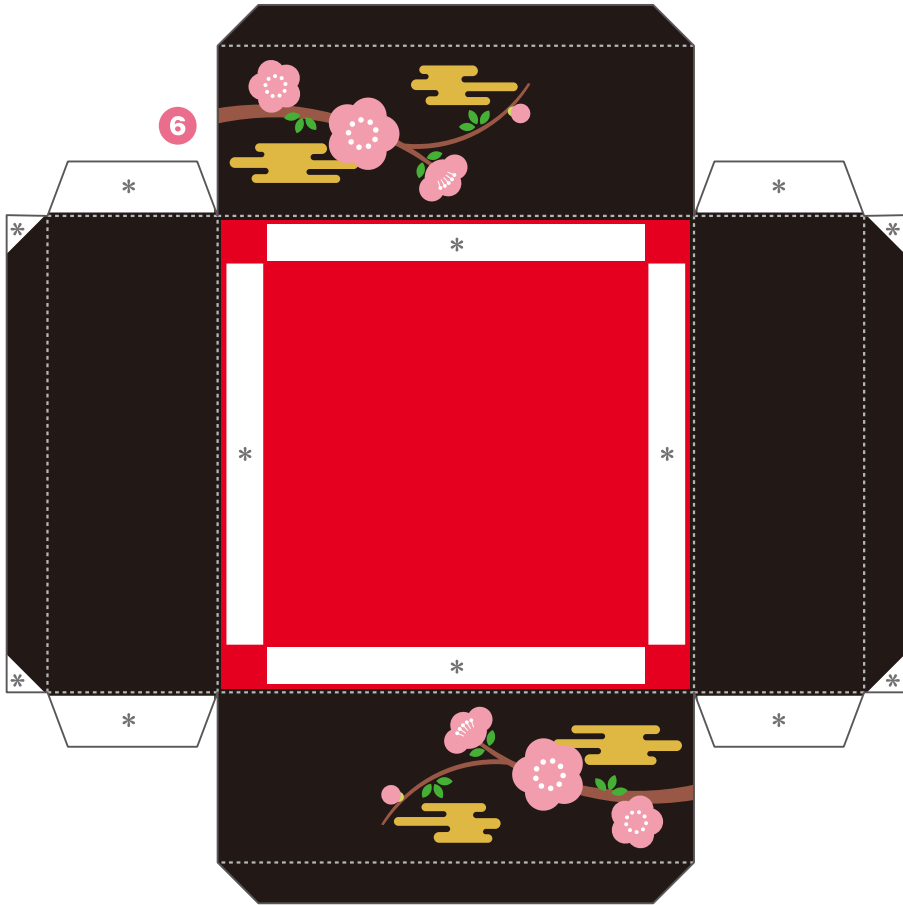
は、カッターで切り抜く

説明図の中の は のりづけ は さしこみ

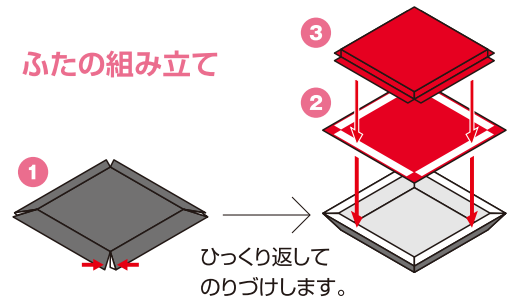
- はさみやカッターで用紙をていねいに切り離そう。
最初はおおまかに切り、あとで細かいところを切ると切り抜きやすいよ。
- ☆ 注意! 刃先は自分に向けないように注意してね。
- 折り線にものさしをあてて、空になったボールペンで何度かなぞろう。
こうすると、キレイに折り曲げることができるよ。
- 型紙に手をあてて机の角でしごいたり、丸いペンに巻きつけると、
紙をきれいに丸めることができるよ。

じゅうばこ (ふた+3段)

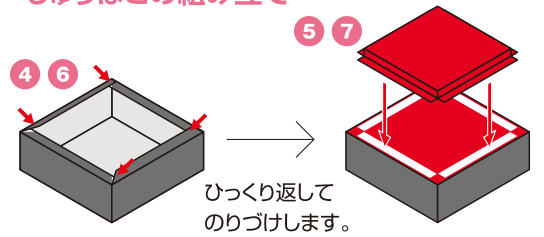




ふたの組み立て



じゅうばこの組み立て



1番下のおしゅうには、
底のでっぱりは
つきません。

8