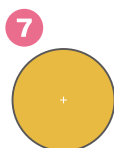
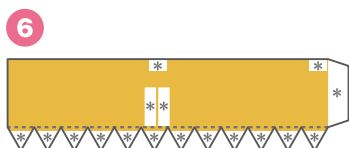
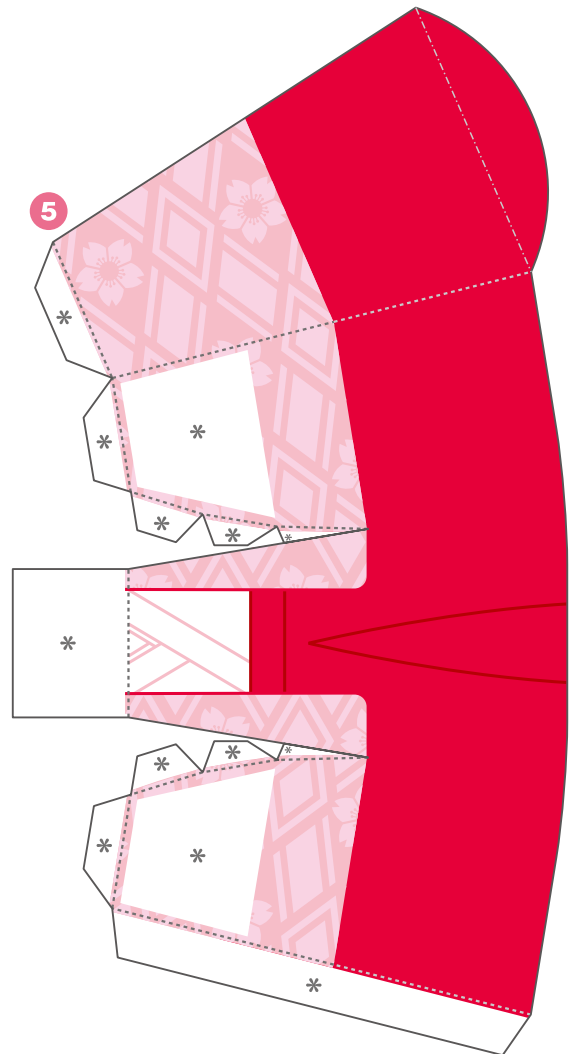
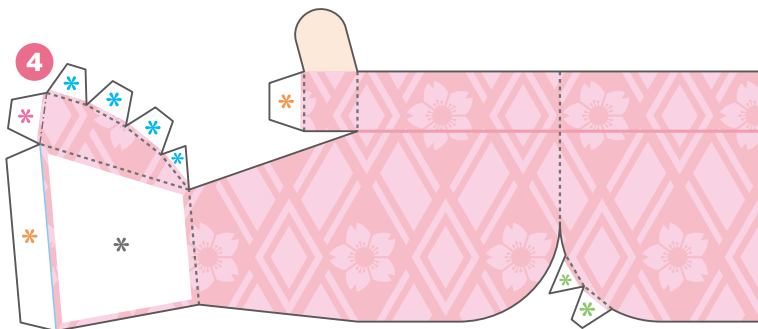
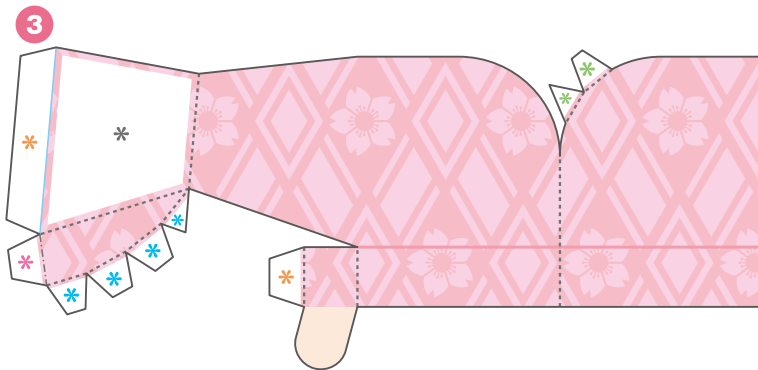
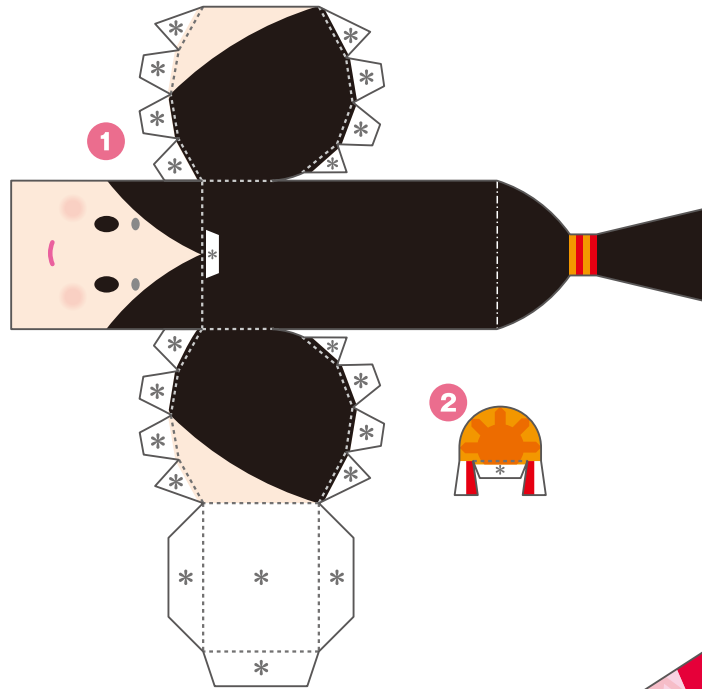


ひな人形 3段かざり ペーパークラフト

さん にん かん じょ
三人官女

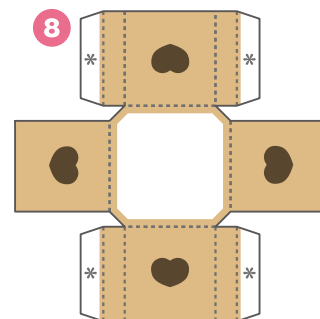
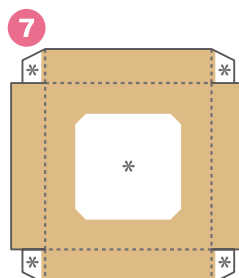
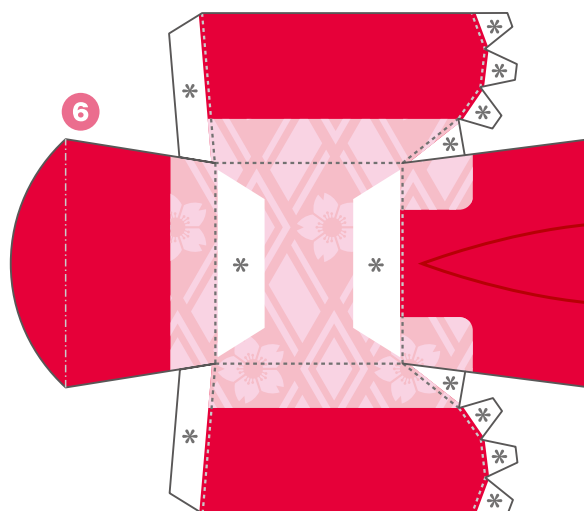
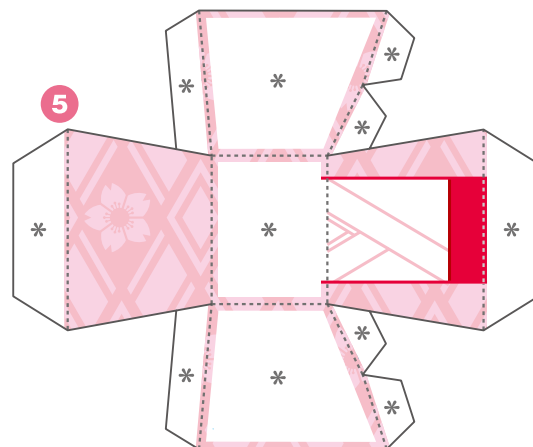
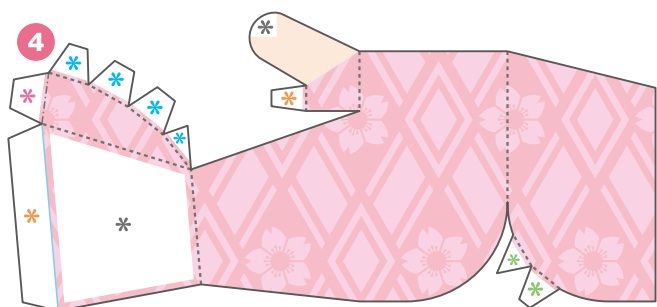
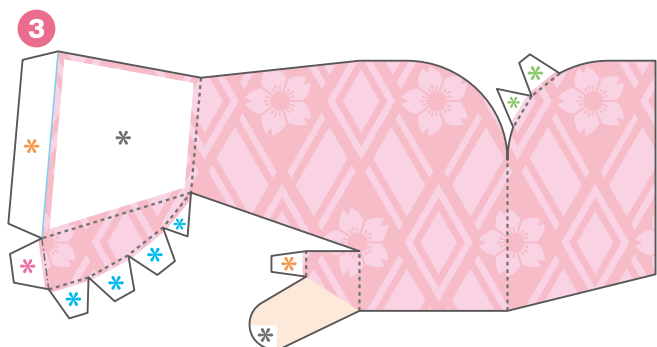
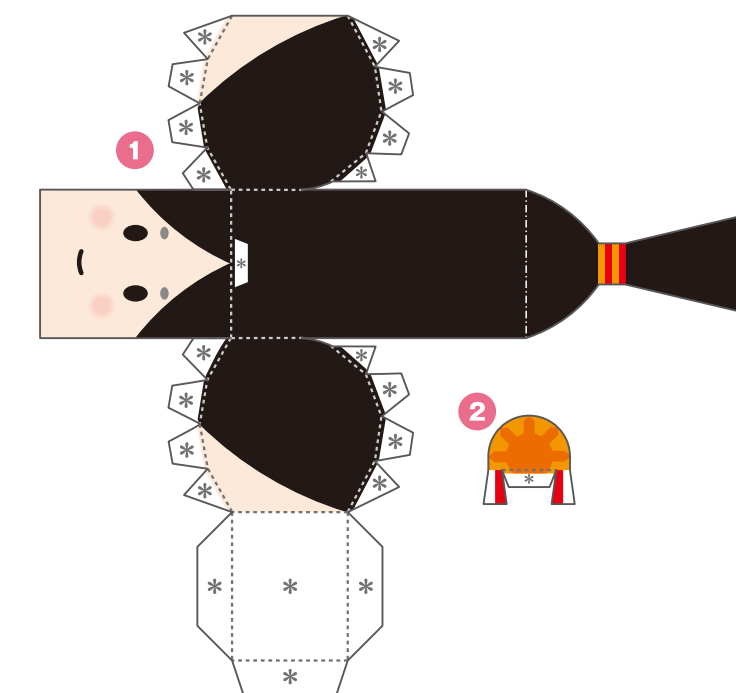
三人官女 1

くわ ちょうし
加えの提子を持っています。
ひなだんの2段目の
向かって左側に飾ります。



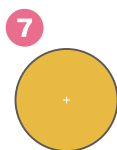
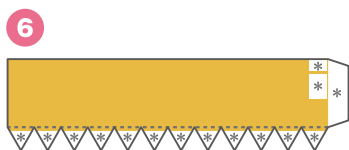
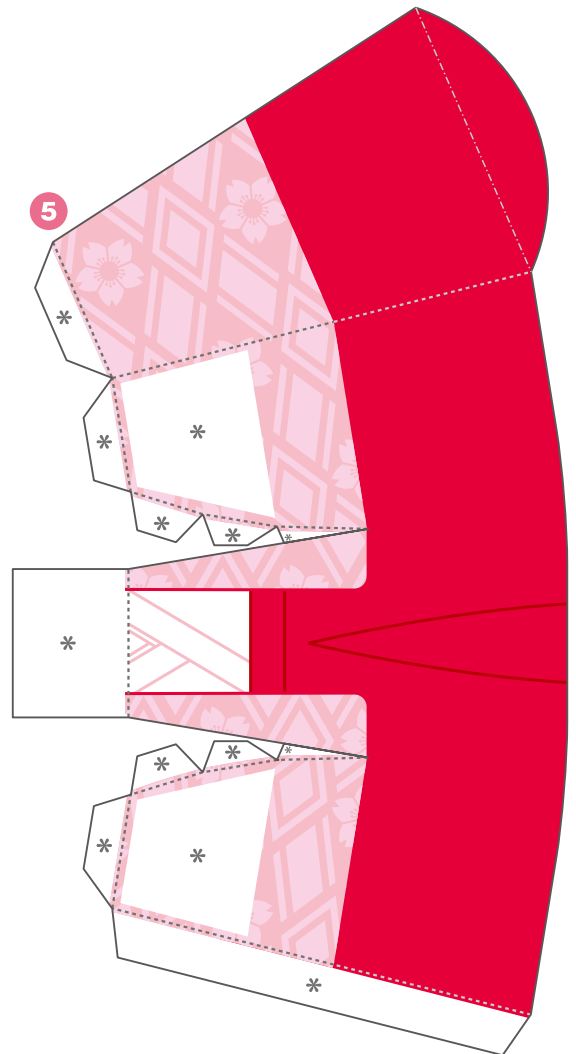
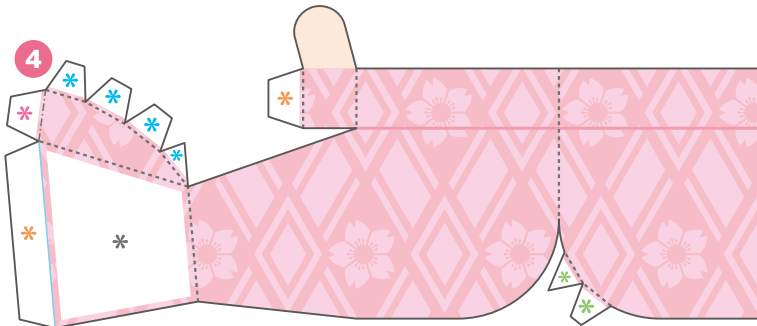
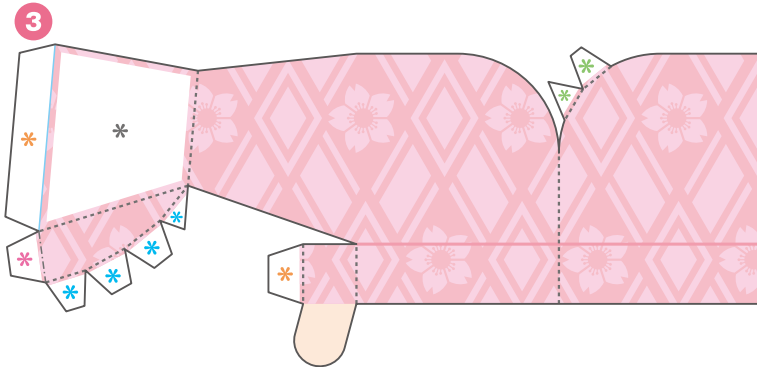
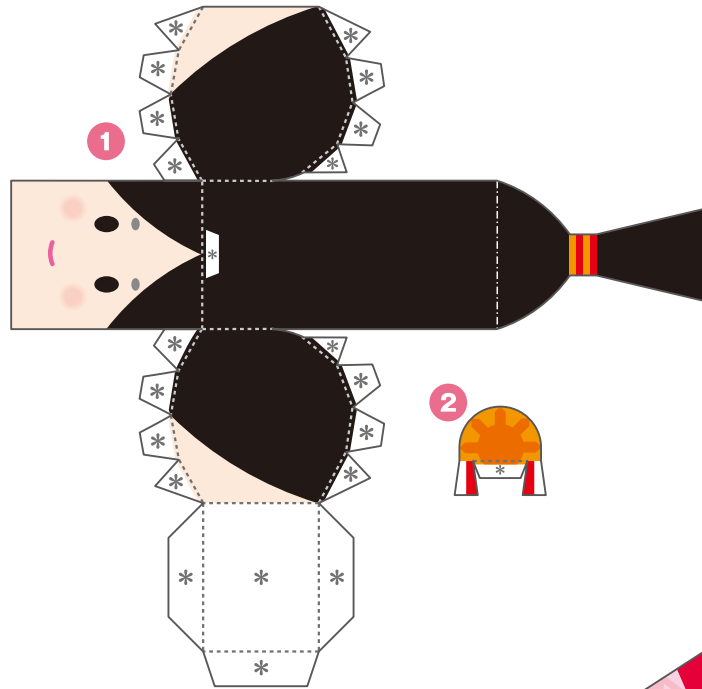
三人官女 2

さんぼう
三方を持っています。
ひなだんの2段目の
中央に飾ります。



三人官女 3

ながえ ちょうし
 長柄の銚子を持っています。
 ひなだんの2段目の
 向かって右側に飾ります。



【記号の説明】

- 線は山折り ———— 線は、はりあわせのガイド
- 線は谷折り [斜線] は、カッターで切り抜く
- * 印はのりしろ

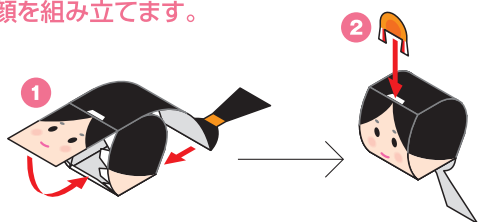
説明図の中の は のりづけ は さしこみ

- はさみやカッターで用紙をていねいに切り離そう。
最初はおおまかに切り、あとで細かいところを切ると切り抜きやすいよ。
- ☆ 注意! 刃先は自分に向けないように注意してね。
- 折り線にものさしをあてて、空になったボールペンで何度かなぞろう。
こうすると、キレイに折り曲げることができるよ。
- 型紙に手をあてて机の角でじごいたり、丸いペンに巻きつけると、
紙をきれいに丸めることができるよ。

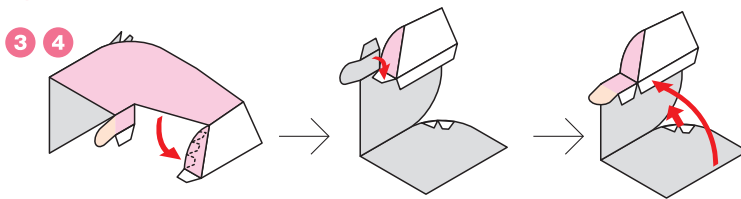


ペーパークラフトデザイン：坂 啓典 www.zuko.to/kobo/(紙工房)

顔を組み立てます。



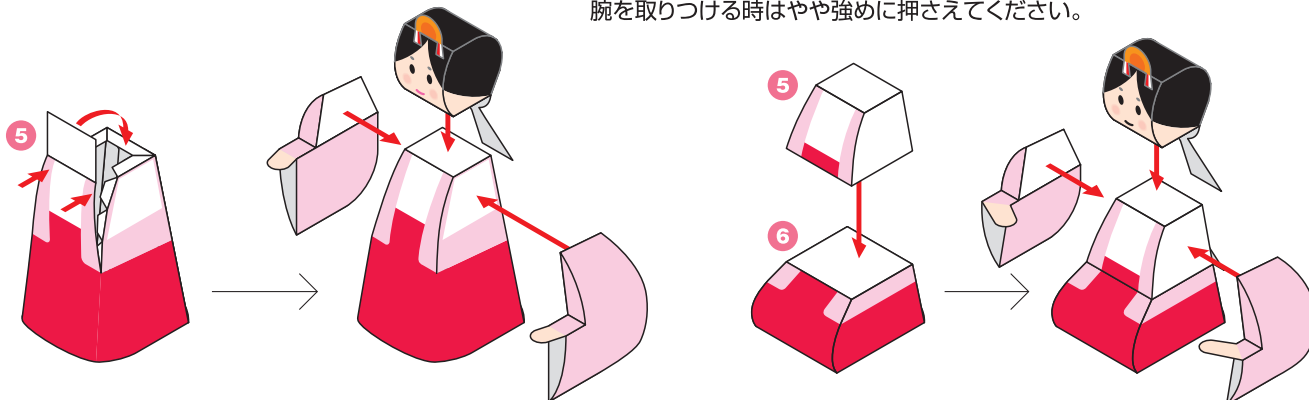
腕を組み立てます。



* * * * の順番にのりづけします。

体を組み立て、顔と腕ののりづけします。

のりしろ全体がたいらに貼りつくように、
腕を取りつける時はやや強めに押さえてください。



それぞれの道具を組み立て、官女を持たせます。

必要に応じて、軽くのりづけしてください。

