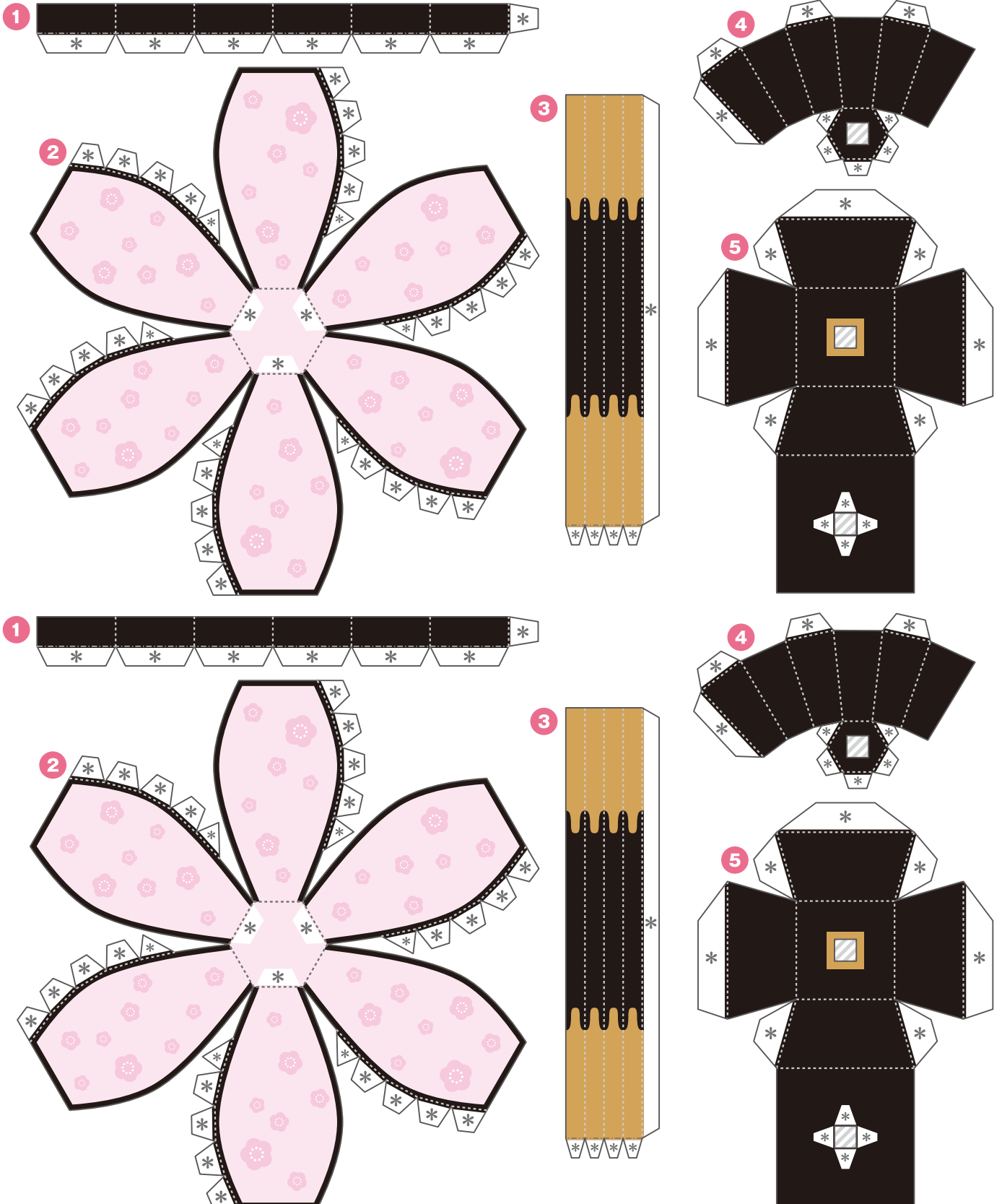


## ひな人形 3段かざり ペーパークラフト

### ひな道具

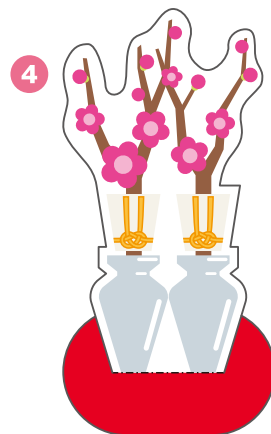
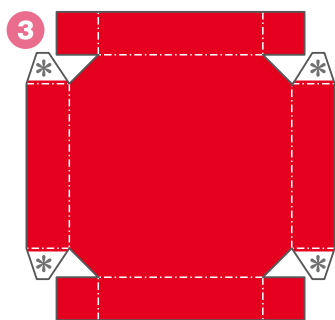
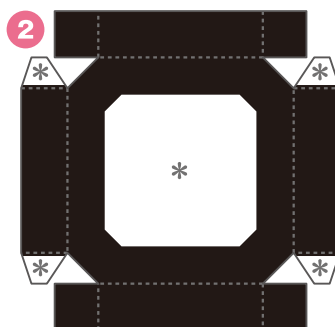
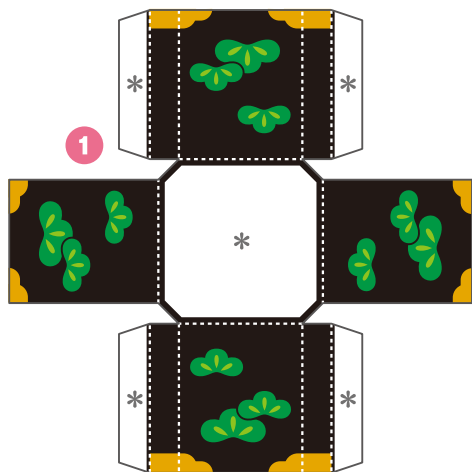
ぼんぼり 1対(2個)

ひなだんの1番上の、おひなさまとおだいりさまの左右におきます。



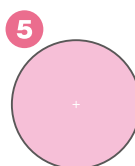
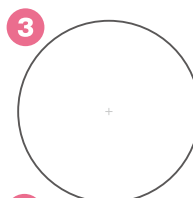
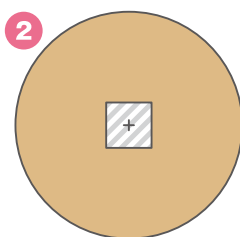
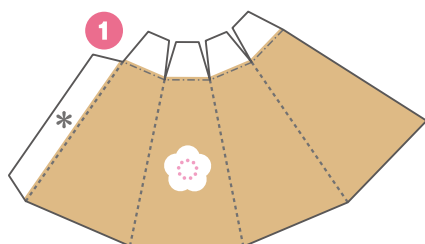
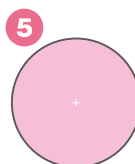
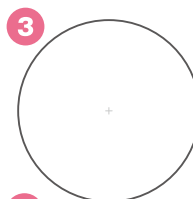
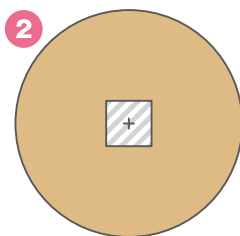
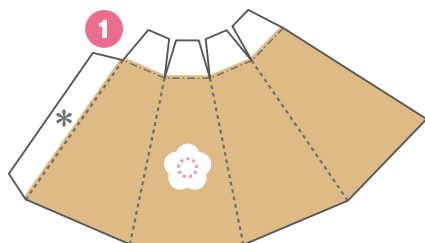
くちばな

ひなだんの1番上の、  
おひなさまとおだいらさまの  
正面中央におきます。



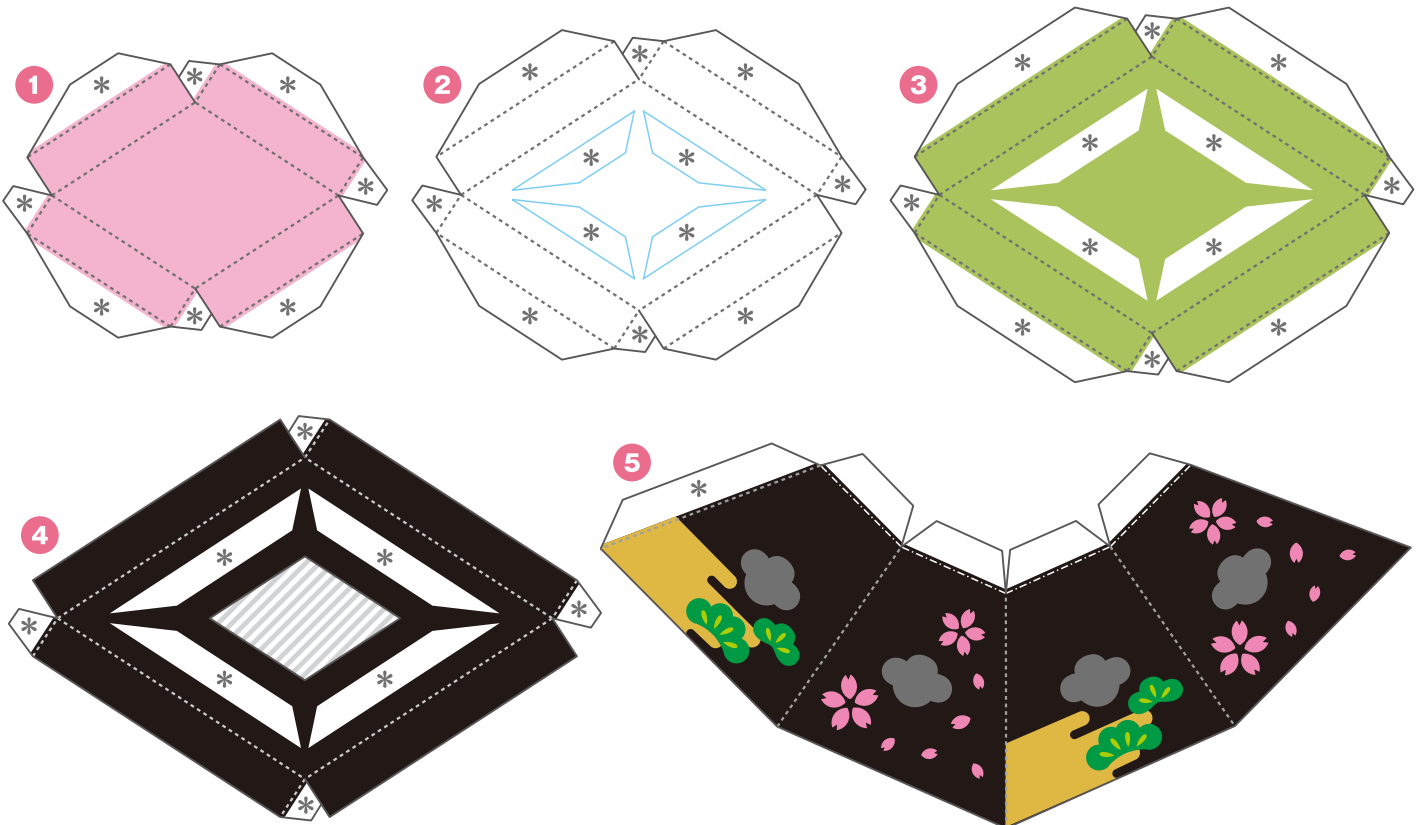
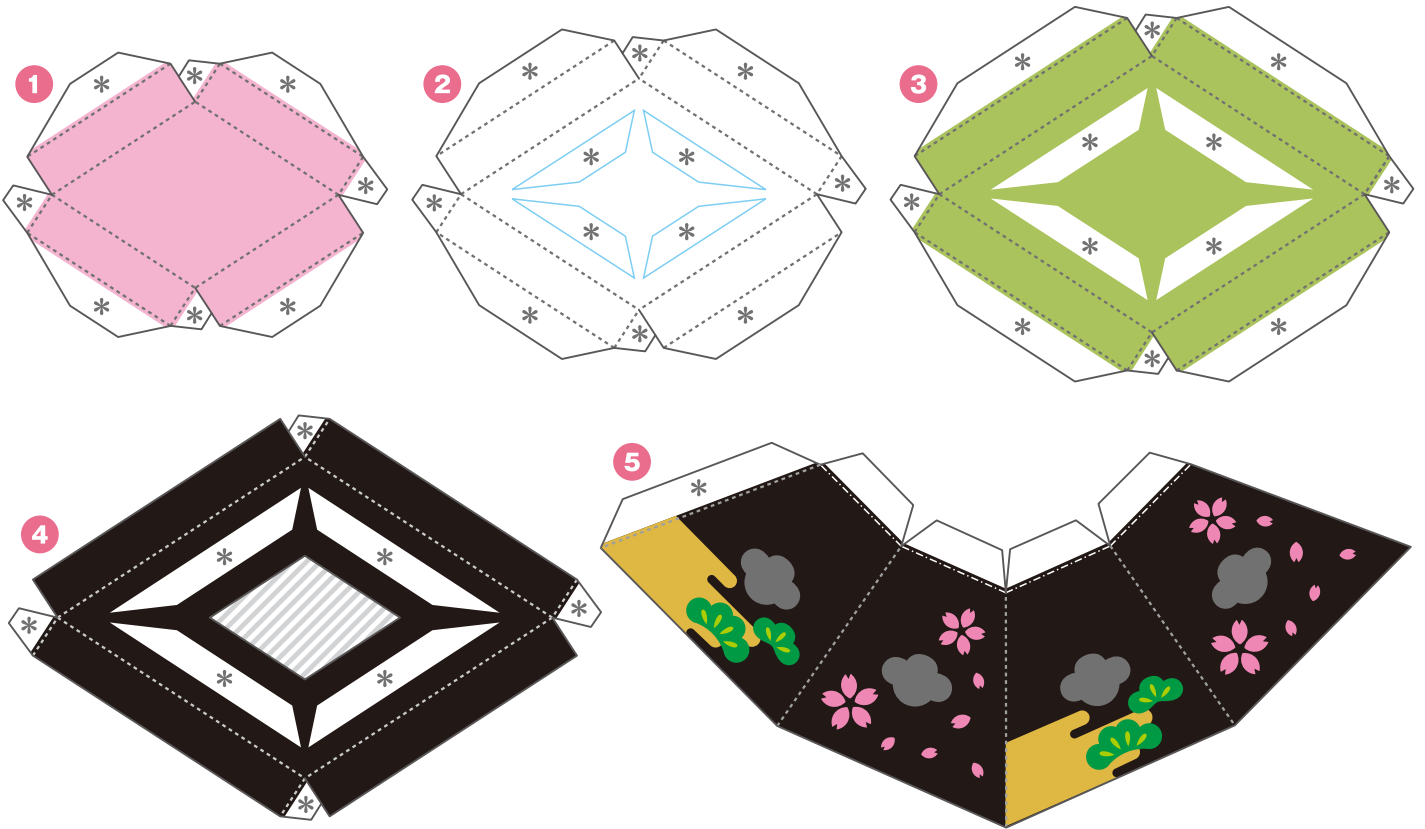
まるもち 1対(2個)

ひなだんの2段目の  
三人官女の間におきます。



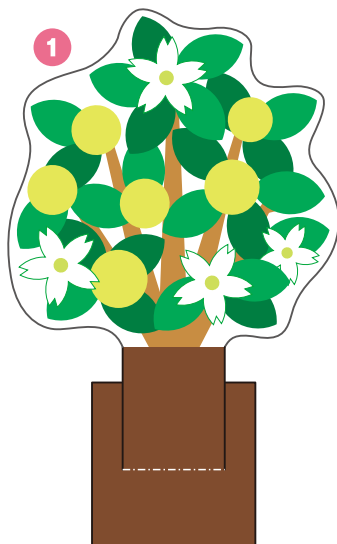
## ひしもち 1対(2個)

ひなだんの1番下の  
中央に並べておきます。

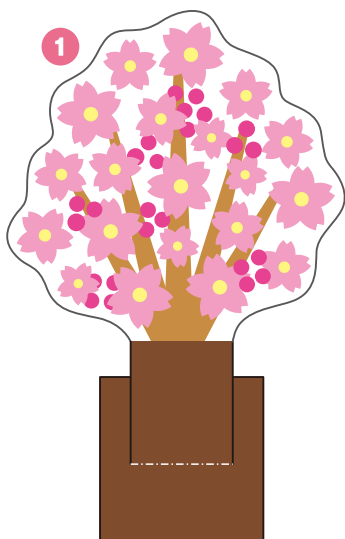
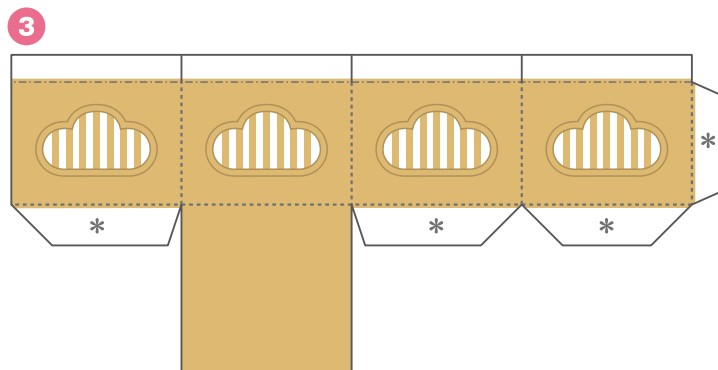
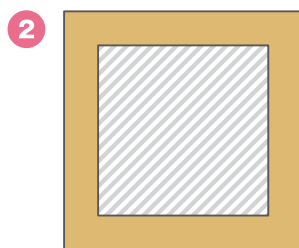


## 桜たちばな

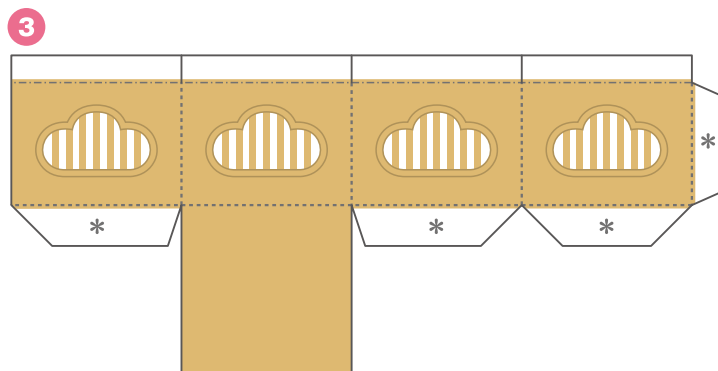
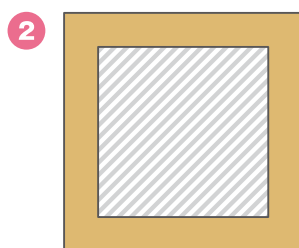
ひなだんの1番下の  
向かって左にたちばなを  
向かって右に桜を  
おきます。



たちばな



さくら



【記号の説明】

- ..... 線は山折り      ——— 線は、はりあわせのガイド
- - - - - 線は谷折り      [斜線] は、カッターで切り抜く
- \* 印はのりしろ

説明図の中の は のりづけ は さしこみ

- はさみやカッターで用紙をていねいに切り離そう。  
最初はおおまかに切り、あとで細かいところを切ると切り抜きやすいよ。
- ☆ 注意! 刃先は自分に向けないように注意してね。
- 折り線にもものさしをあてて、空になったボールペンで何度かなぞろう。  
こうすると、キレイに折り曲げることができるよ。
- 型紙に手をあてて机の角でじごいたり、丸いペンに巻きつけると、紙をきれいに丸めることができるよ。



ペーパークラフトデザイン：坂 啓典 www.zuko.to/kobo/(紙工房)

ぼんぼり

のりしろを内側に差し込んでのりづけします。

紙の切り口にのりをつけ、穴に差し込んでのりづけします。

底から差し込んでのりづけします。

くちばな

のりしろが内側にならないよう注意してください。

中にすっぽりはめこみます。

まるもち

四角い穴を目印に裏面にのりづけします。

紙の切り口にのりをつけ、真ん中に重ねてのりづけします。

ひしもち

ひしがたの穴を目印に形をととのえて、裏面にのりづけします。

桜たちばな

底までめこみ、必要に応じてのりづけします。