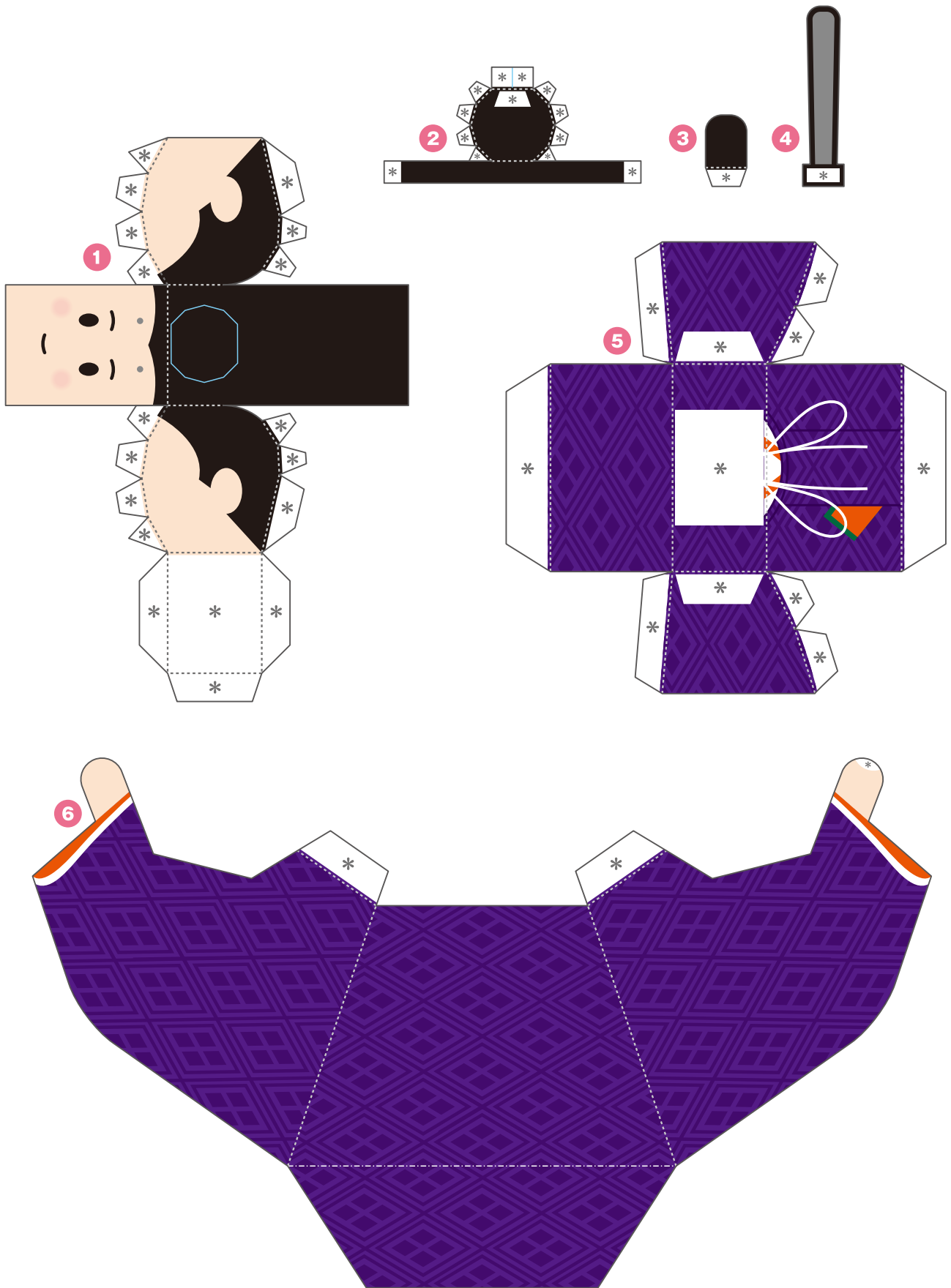
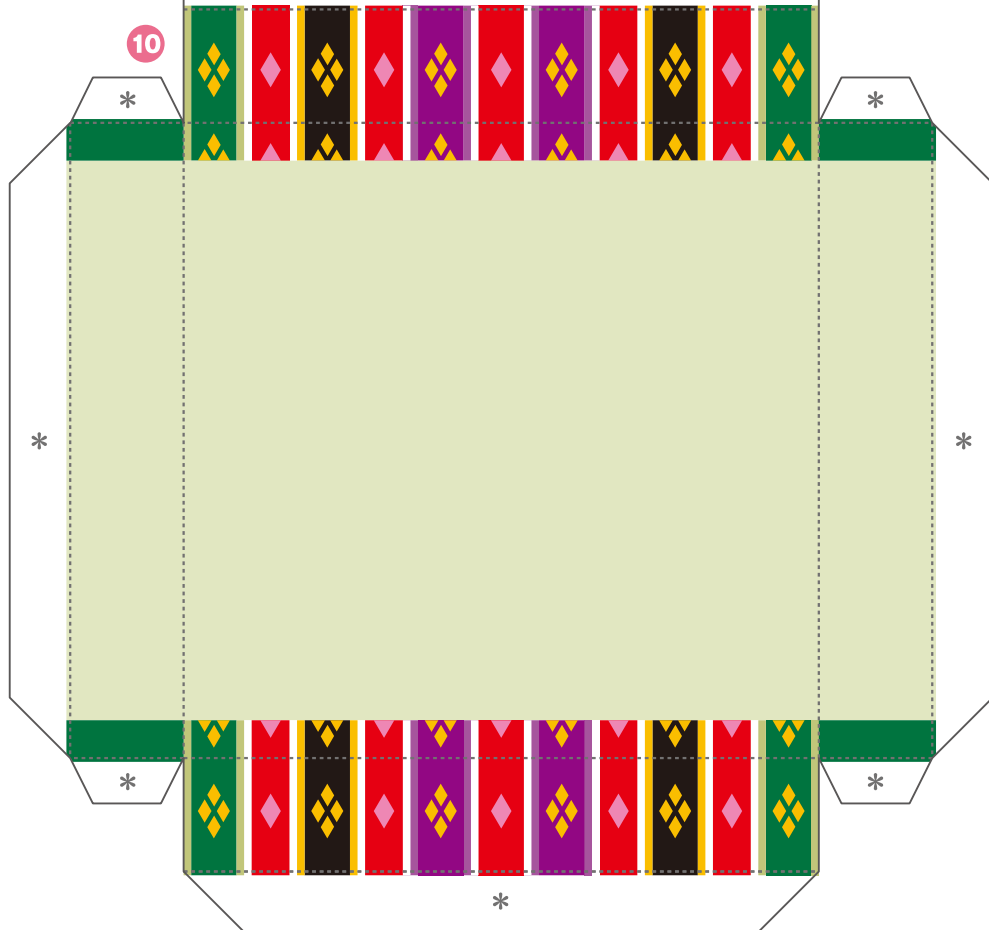
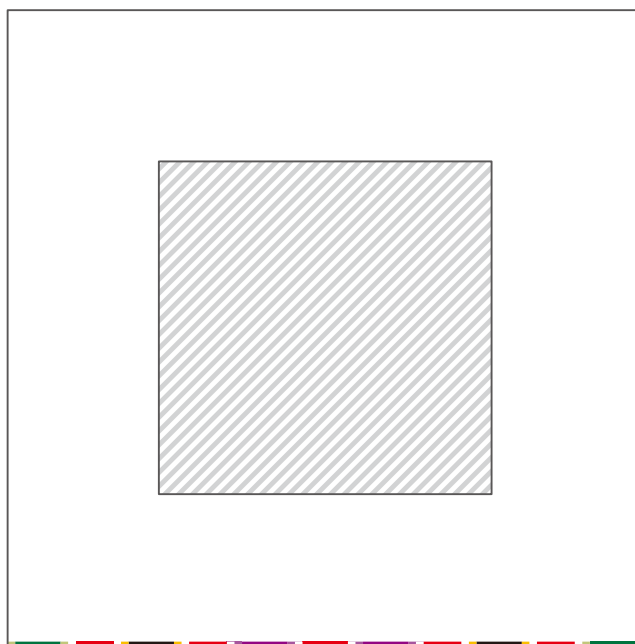
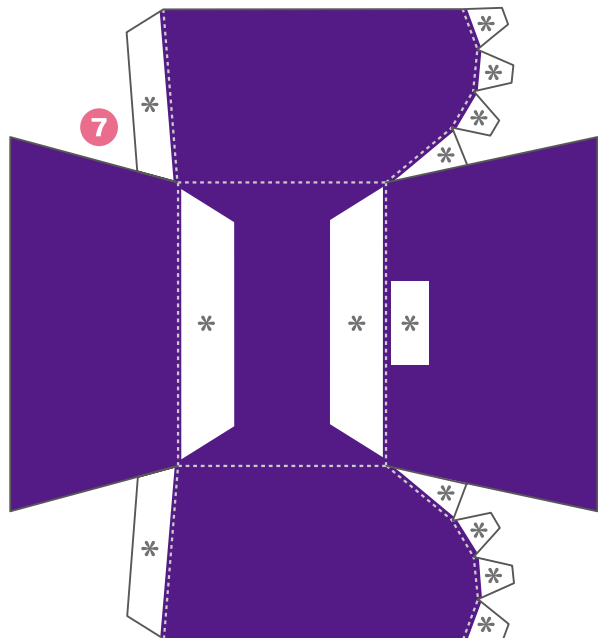


ひな人形 3段かざり ペーパークラフト

おだいりさま





【記号の説明】

- 線は山折り
- 線は、はりあわせのガイド
- - - - 線は谷折り
- (斜線) は、カッターで切り抜く
- * 印はのりしろ

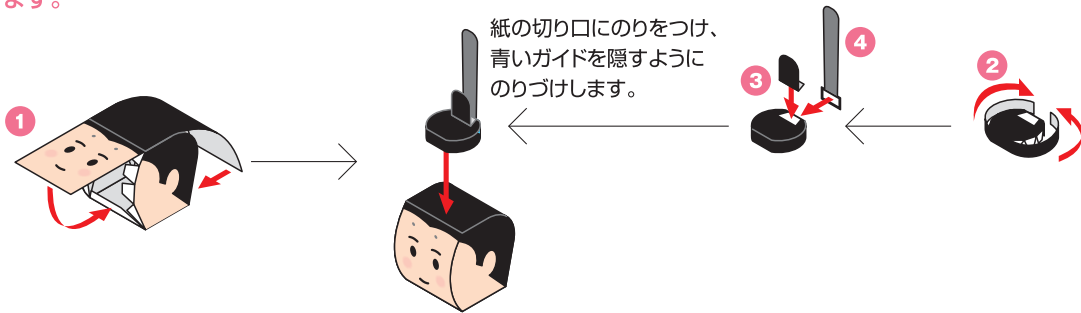
説明図の中の は のりづけ は さしこみ

- はさみやカッターで用紙をていねいに切り離そう。
最初はおおまかに切り、あとで細かいところを切ると切り抜きやすいよ。
- ☆ **注意!** 刃先は自分に向けないように注意してね。
- 折り線にものさしをあてて、空になったボールペンで何度かなぞろう。
こうすると、キレイに折り曲げることができるよ。
- 型紙に手をあてて机の角でしごいたり、丸いペンに巻きつけると、
紙をきれいに丸めることができるよ。

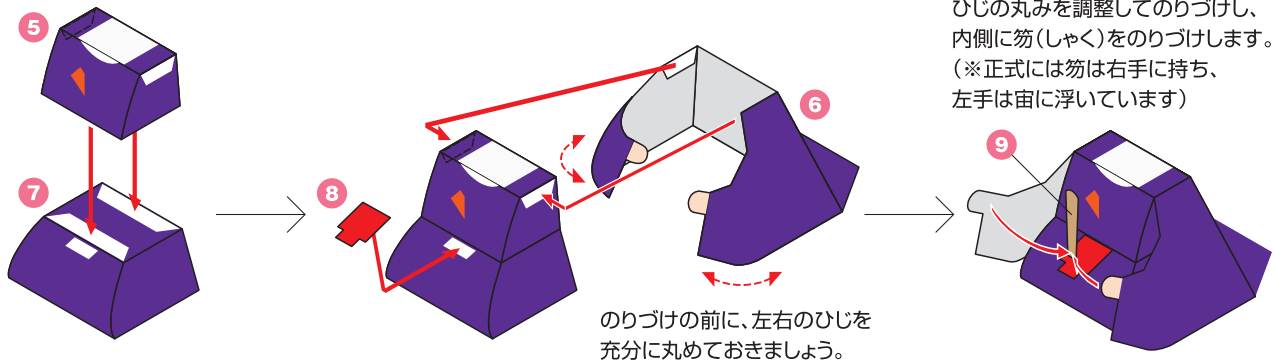


ペーパークラフトデザイン：坂 啓典 www.zuko.to/kobo/(紙工房)

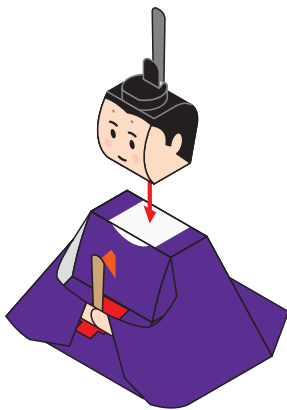
顔を組み立てます。



体を組み立てます。



顔と体をのりつけします。



台座を組み立て、おだいりさまをのせて飾ります。

おだいりさまの左右の位置は、地域によって異なります。
お住まいの地域やご家庭の慣習にしたがって飾ってください。

