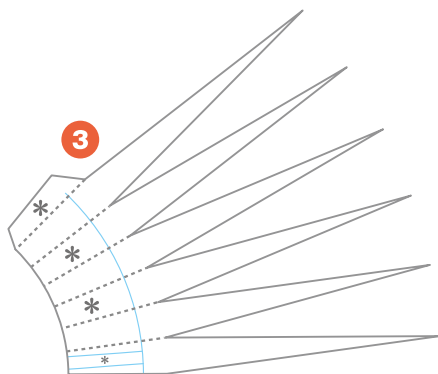
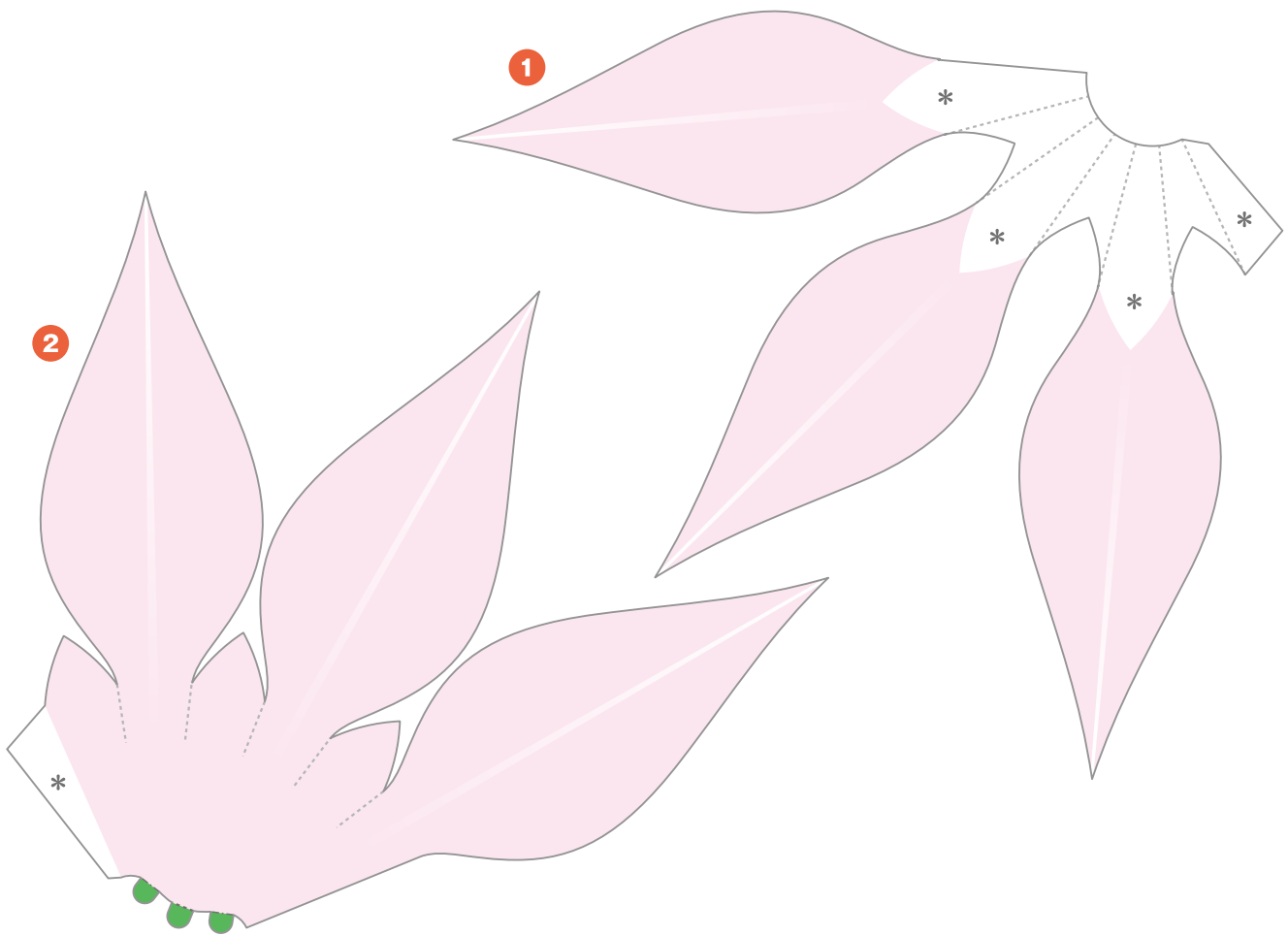


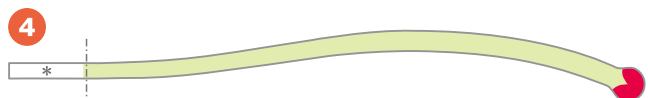
## 季節のお花 ユリ ペーパークラフト

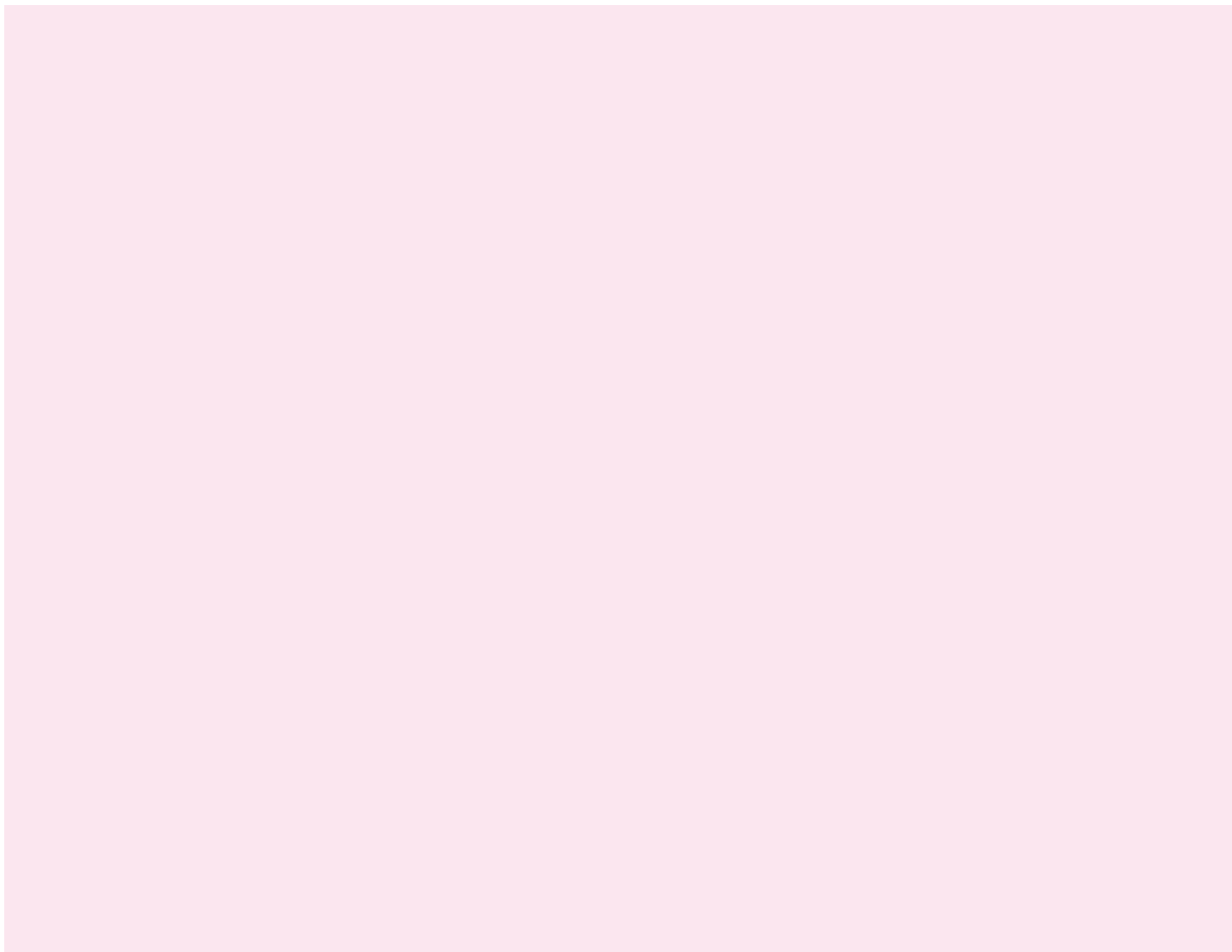
### 【カラーバージョン・ピンク】

紙の裏面に「1まいめ・裏」をプリントしてください。  
プリンターには上下どちらから差し込んでもかまいません。



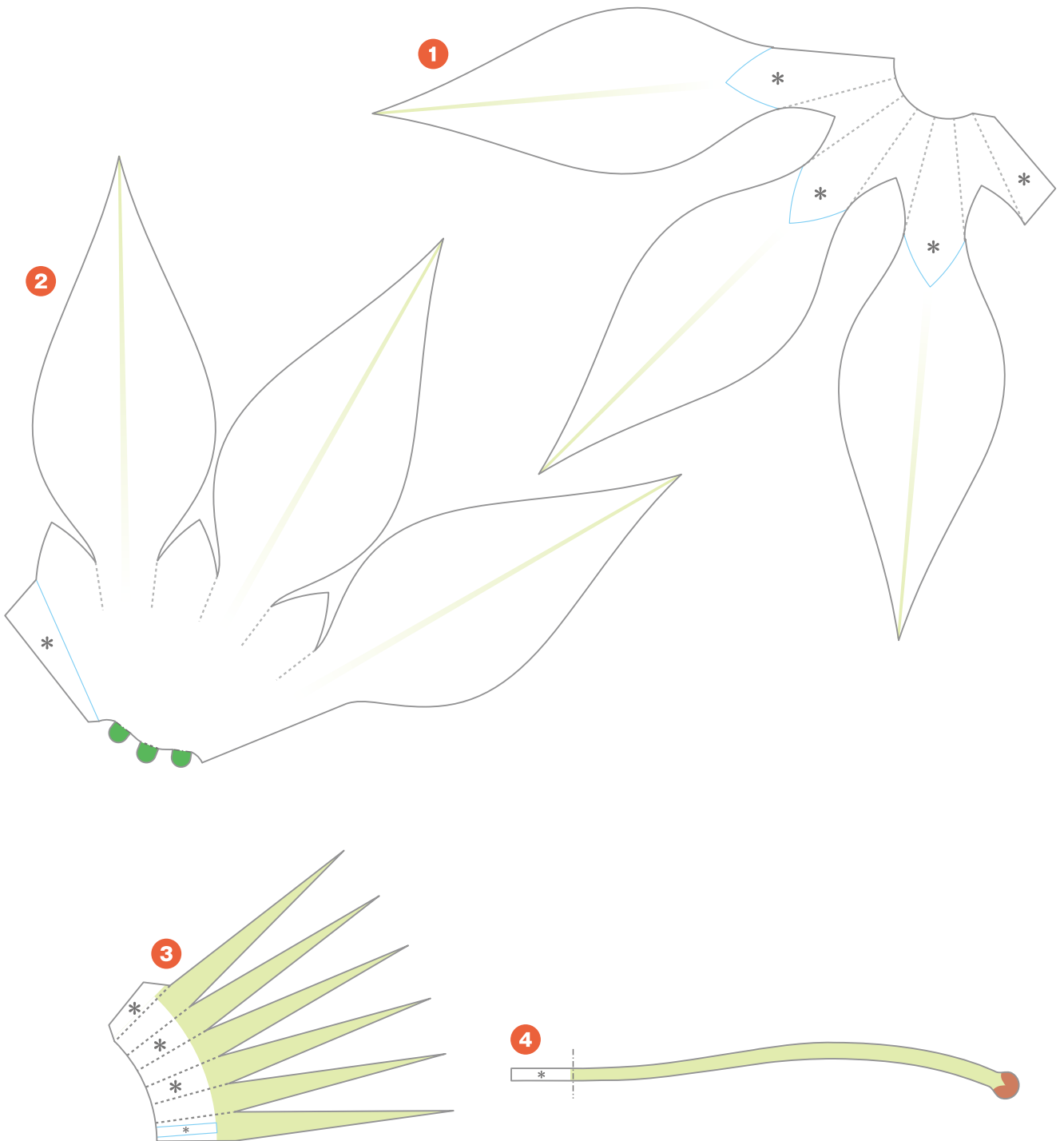
パーツ3、4の裏面にはプリントされません。





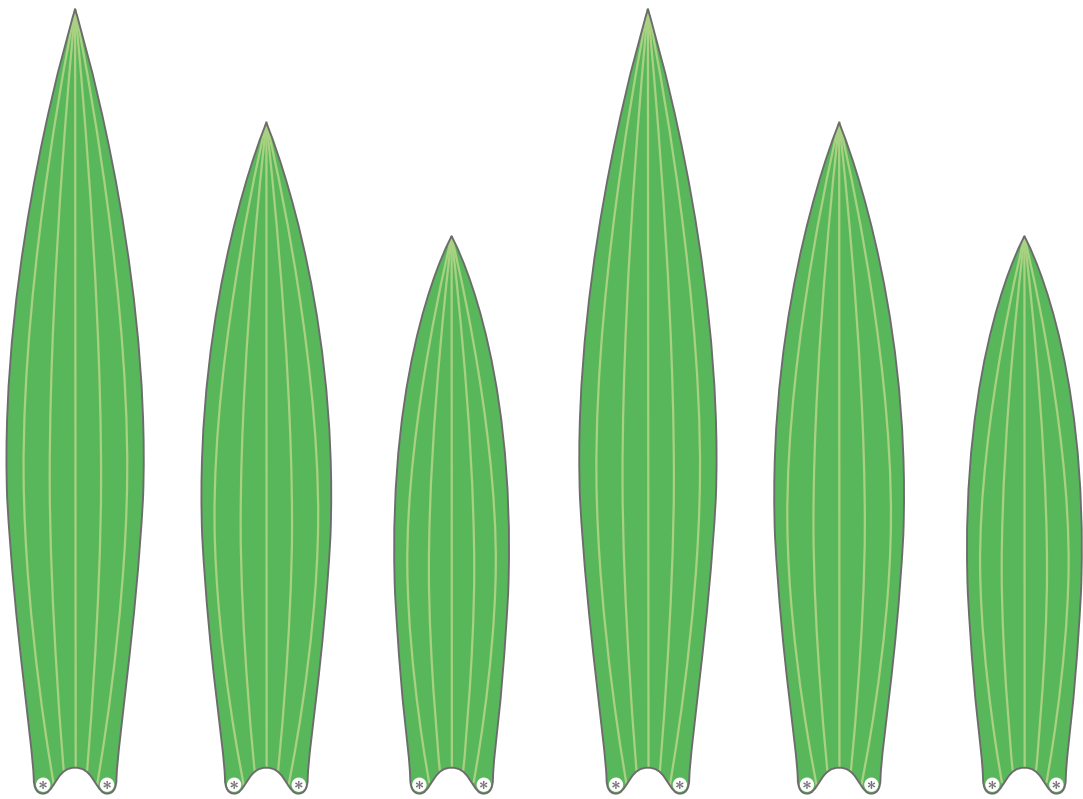
### 【カラーバージョン・白】

紙の裏面にはプリントしません。



### 【葉っぱ(2本分)】

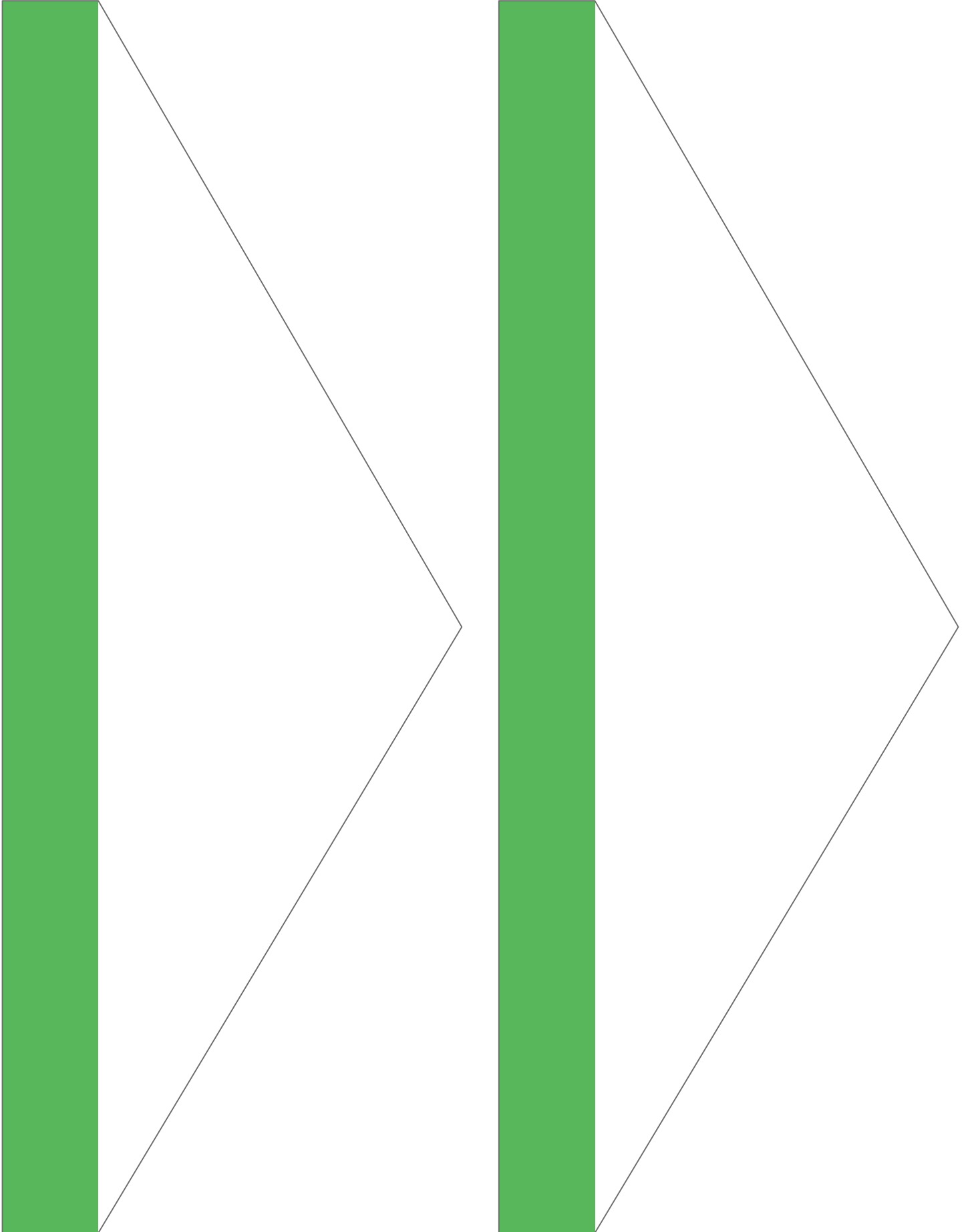
紙の裏面に〈3まいめ・裏〉をプリントしてください。  
プリンターには上下どちらから差し込んでもかまいません。





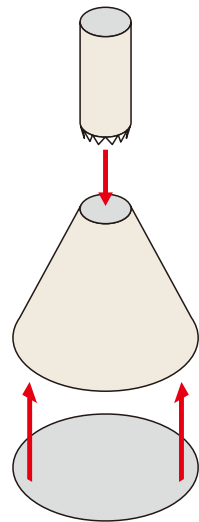
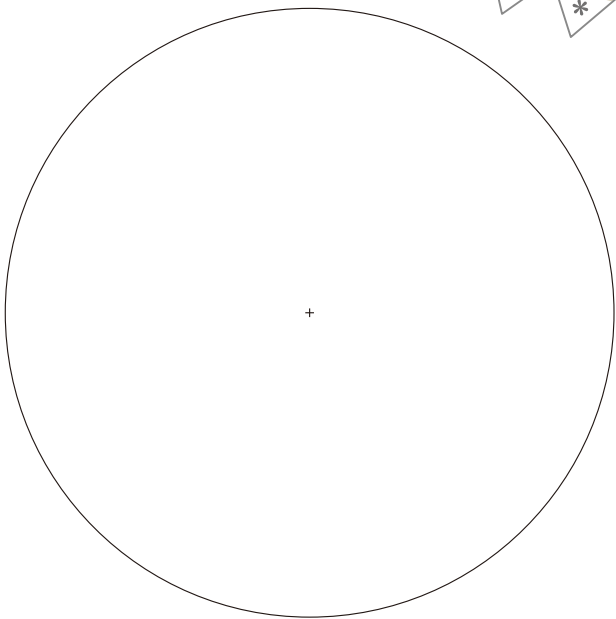
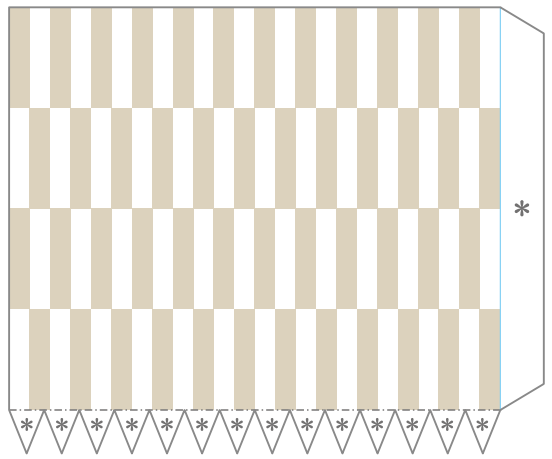
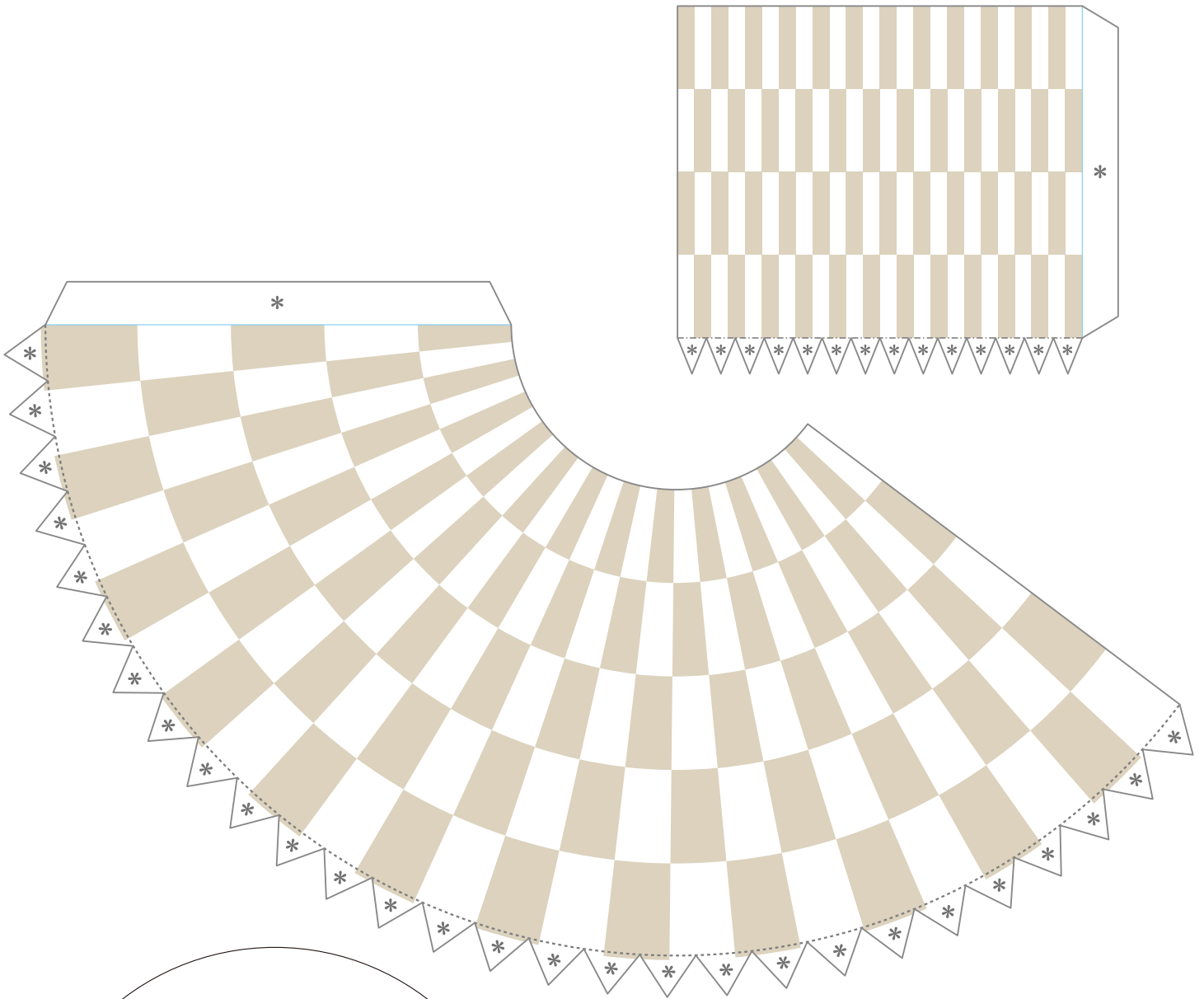
【茎(2本分)】

裏面にはプリントしません。



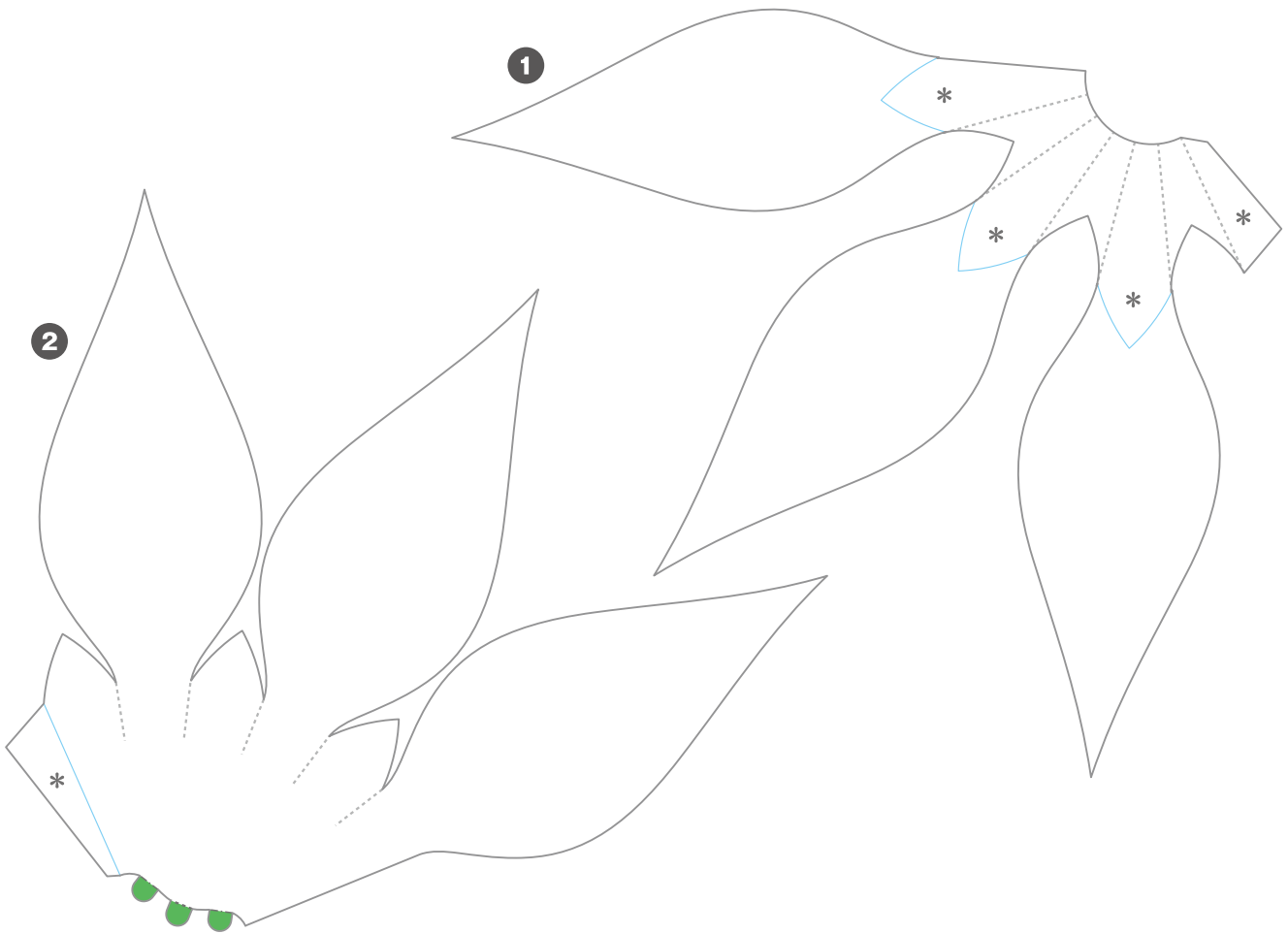
# 【花びん】

裏面にはプリントしません。



**【白紙バージョン】**

色紙にプリントして、自分の好きな色の花を作ることができます。  
この他の部品はカラーバージョンのパーツを使ってください。





【記号の説明】

- ..... 線は山折り      ———— 線は、はりあわせのガイド
- 線は谷折り      [斜線] は、カッターで切り抜く
- \*            印はのりしろ

説明図の中の は のりづけ は 組み立ての向き

- はさみやカッターで用紙をていねいに切り離そう。  
最初はおおまかに切り、あとで細かいところを切ると切り抜きやすいよ。
- ☆ **注意!** 刃先は自分に向けないように注意してね。
- 折り線にもものさしをあてて、空になったボールペンで何度かなぞろう。  
こうすると、キレイに折り曲げることができるよ。
- 型紙に手をあてて机の角でしごいたり、丸いペンに巻きつけると、紙をきれいに丸めることができるよ。



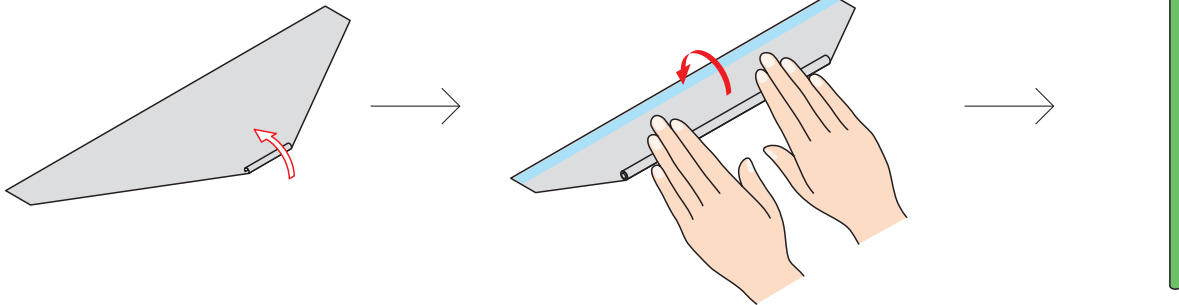
★説明図では、プリントの有無にかかわらず、紙の裏面をグレーで示しています。

ペーパークラフトデザイン：坂 啓典 www.zuko.to/kobo/(紙工房)

**A** 茎を組み立てます。

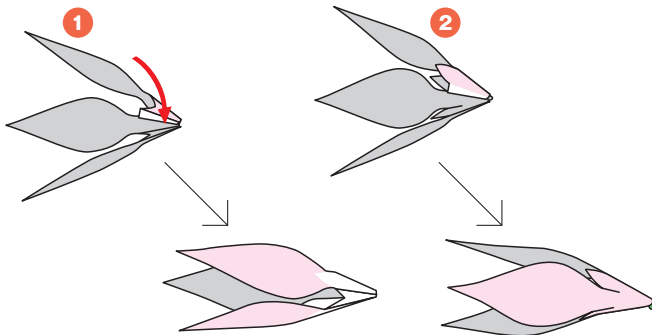
角の部分からきつく巻き始めます。

左右がゆがまないよう、両手を使って巻きつけ端をのりづけします。紙の端にあらかじめ接着剤を塗るか両面テープを貼っておくと、簡単にのりづけすることができます。



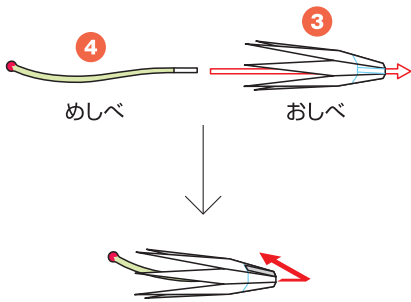
**B**

2つの花びらを  
じょうごのように丸めて  
のりづけします。



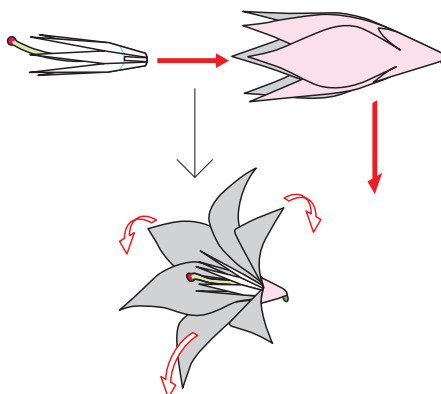
**C**

花びらと同じように組み立てた  
おしべにめしべを差し込み、  
のりしろを折り返してのりづけします。



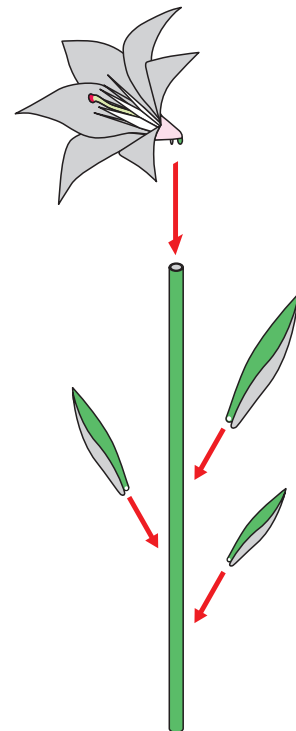
**D**

おしべを差し込んでのりづけし、  
花びらを開いて形をととのえます。



**E**

花と葉っぱを茎にのりつけて完成です。



葉っぱは内向きに丸め、バランスを見ながら好きな位置に取りつけましょう。