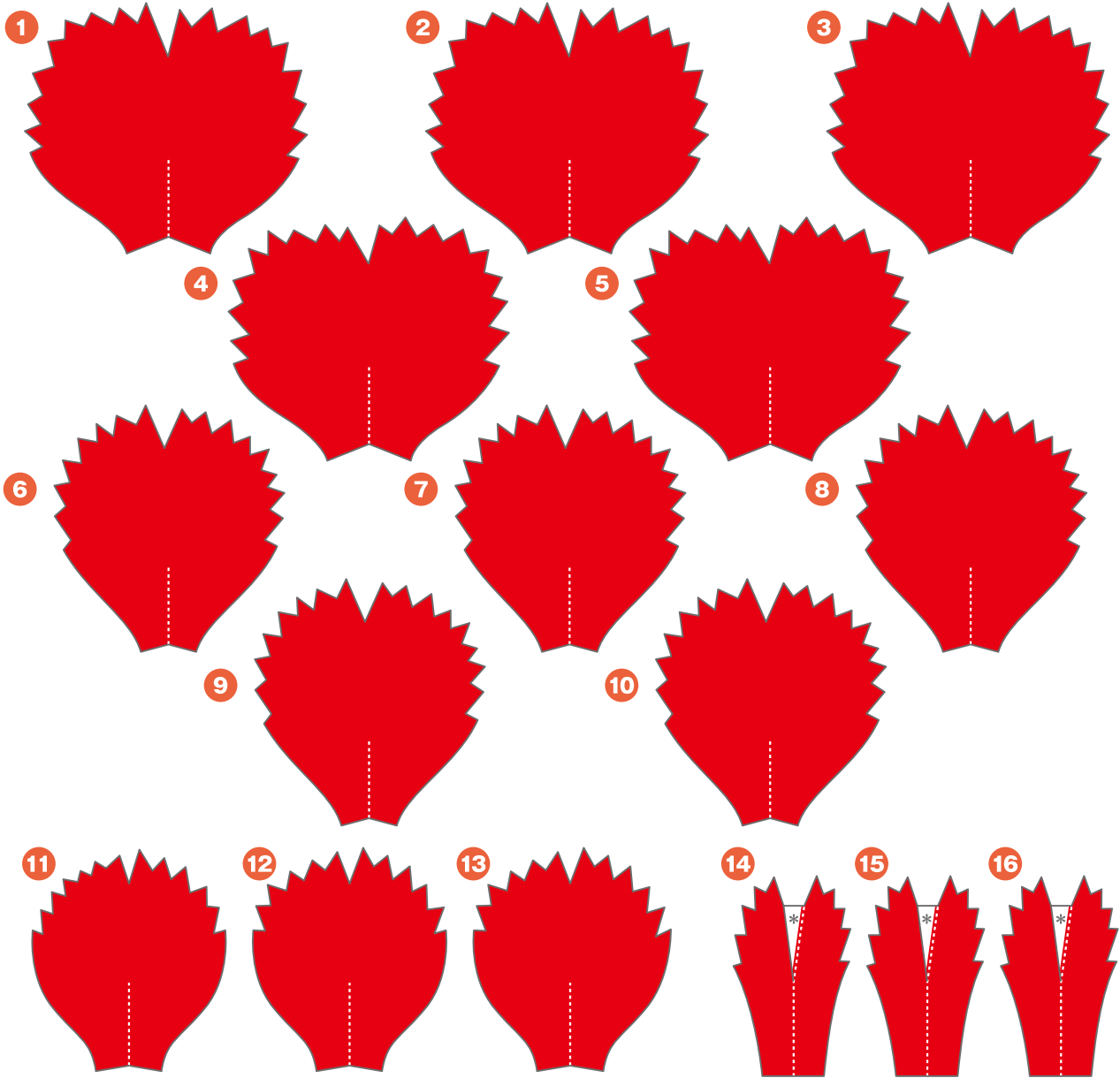


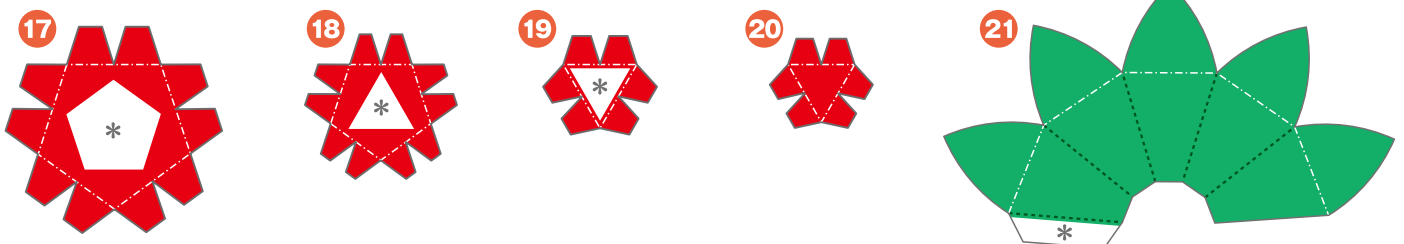
季節のお花 カーネーション ペーパークラフト

【カラーバージョン・赤】

紙の裏面に「1まいめ・裏」をプリントしてください。
プリンターには上下どちらから差し込んでかまいません。



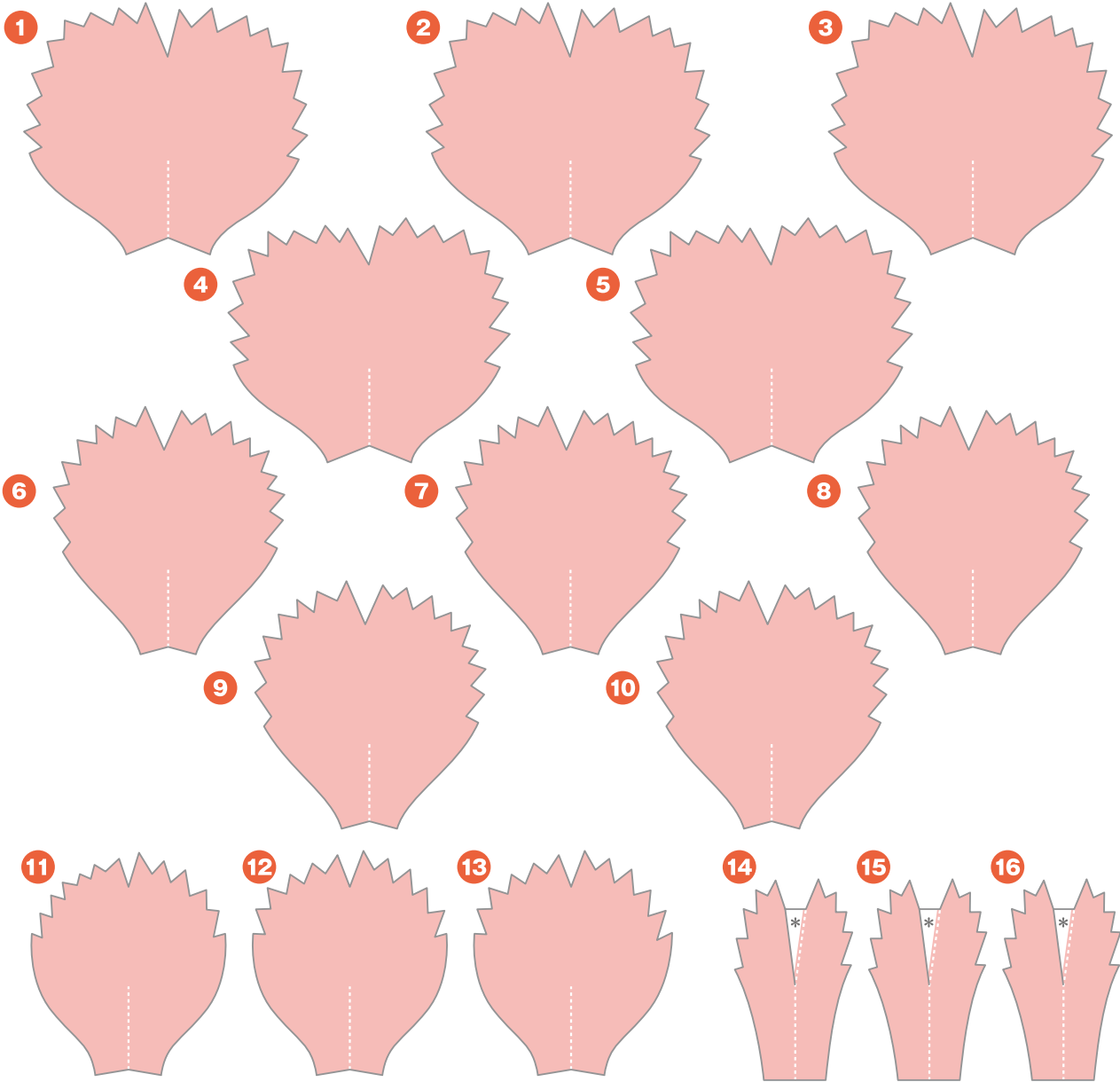
パーツ17～21の裏面にはプリントされません。



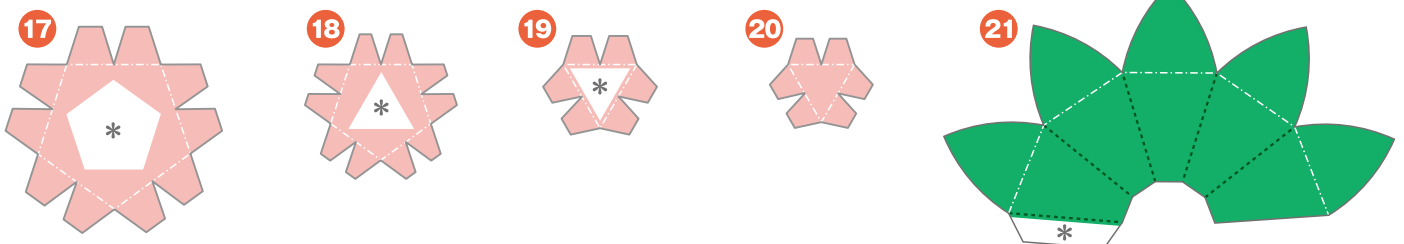


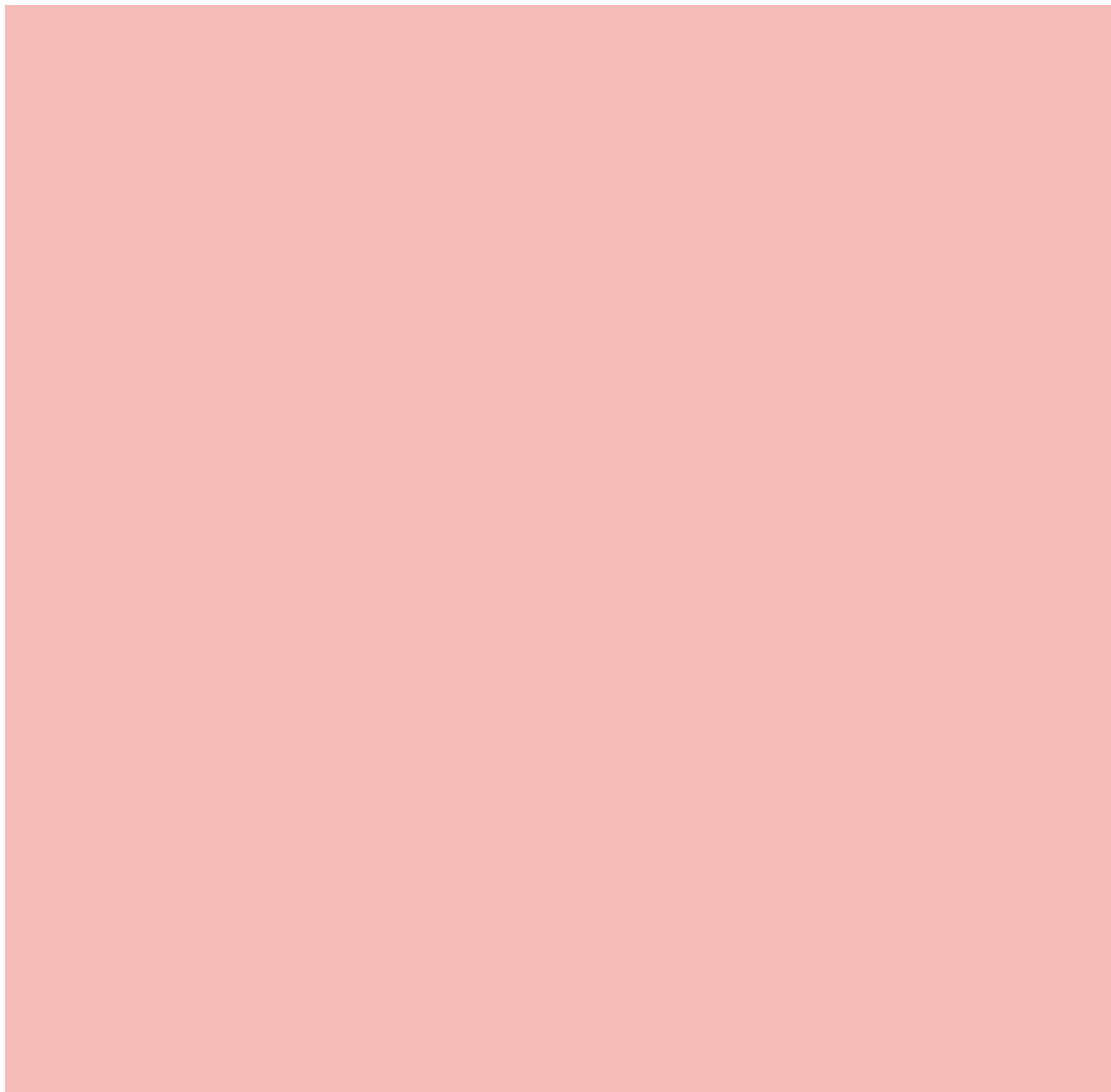
【カラーバージョン・ピンク】

紙の裏面に〈2まいめ・裏〉をプリントしてください。
プリンターには上下どちらから差し込んでかまいません。



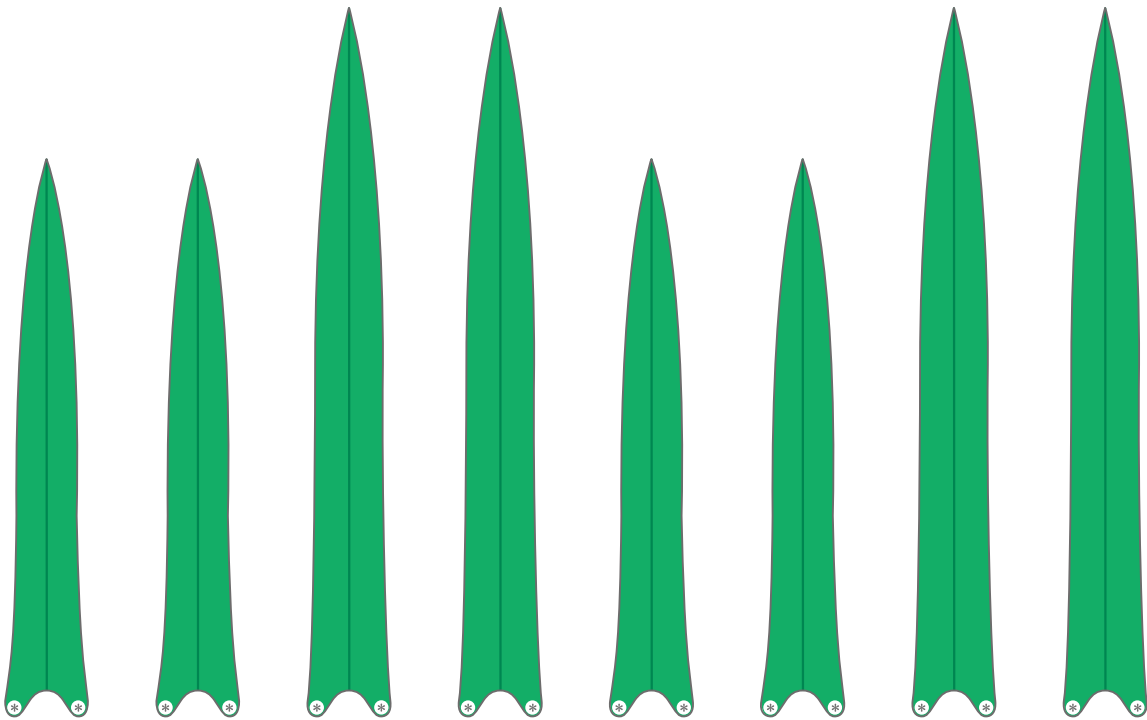
パーツ17~21の裏面にはプリントされません。





【葉っぱ(2本分)】

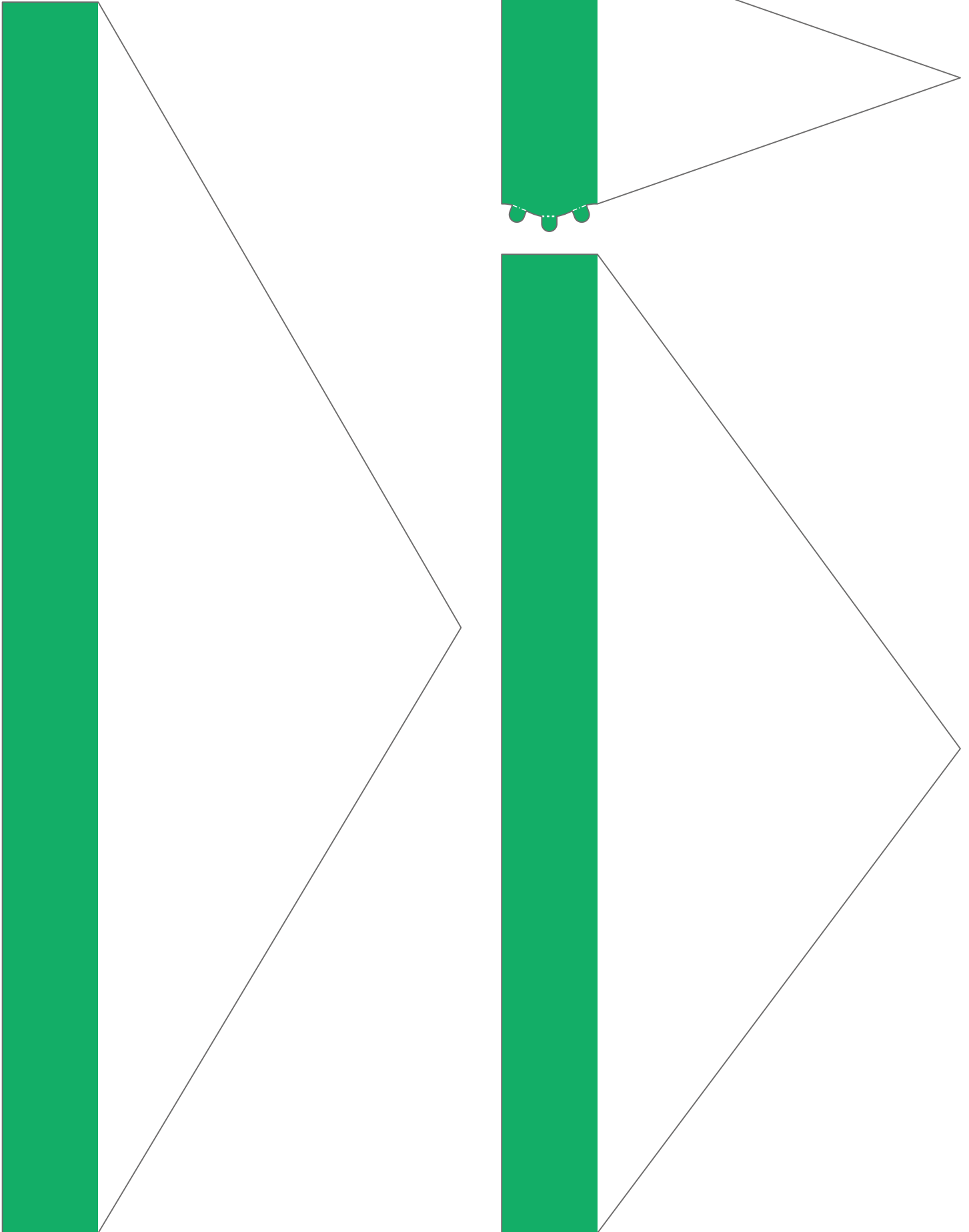
紙の裏面に〈3まいめ・裏〉をプリントしてください。
プリンターには上下どちらから差し込んでかまいません。





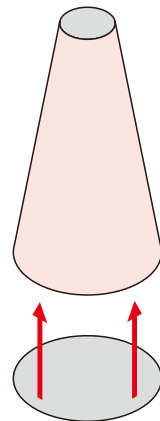
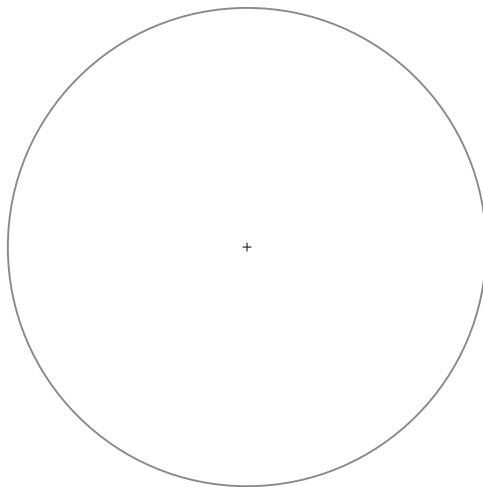
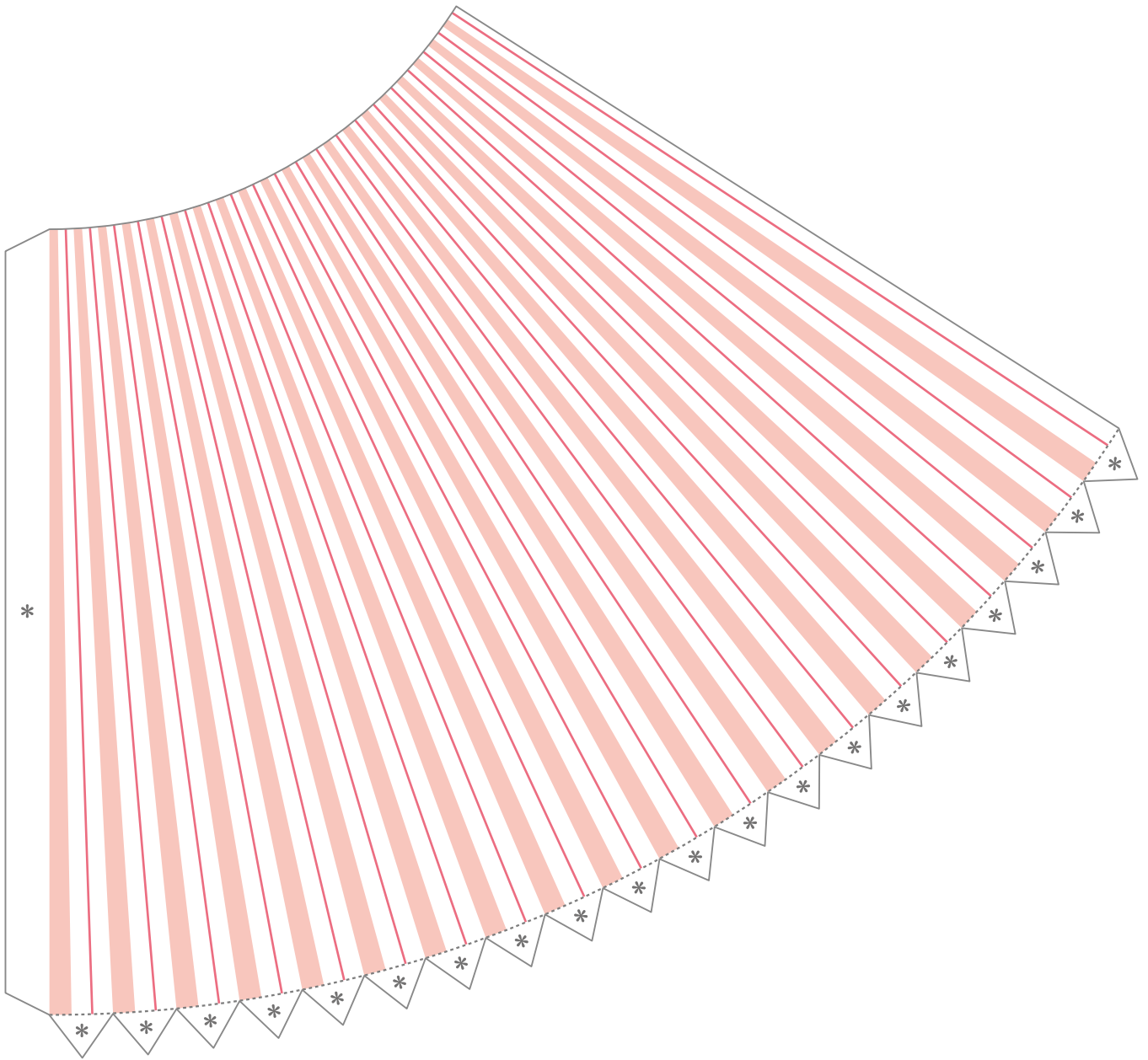
【茎(2本分)】

裏面にはプリントしません。



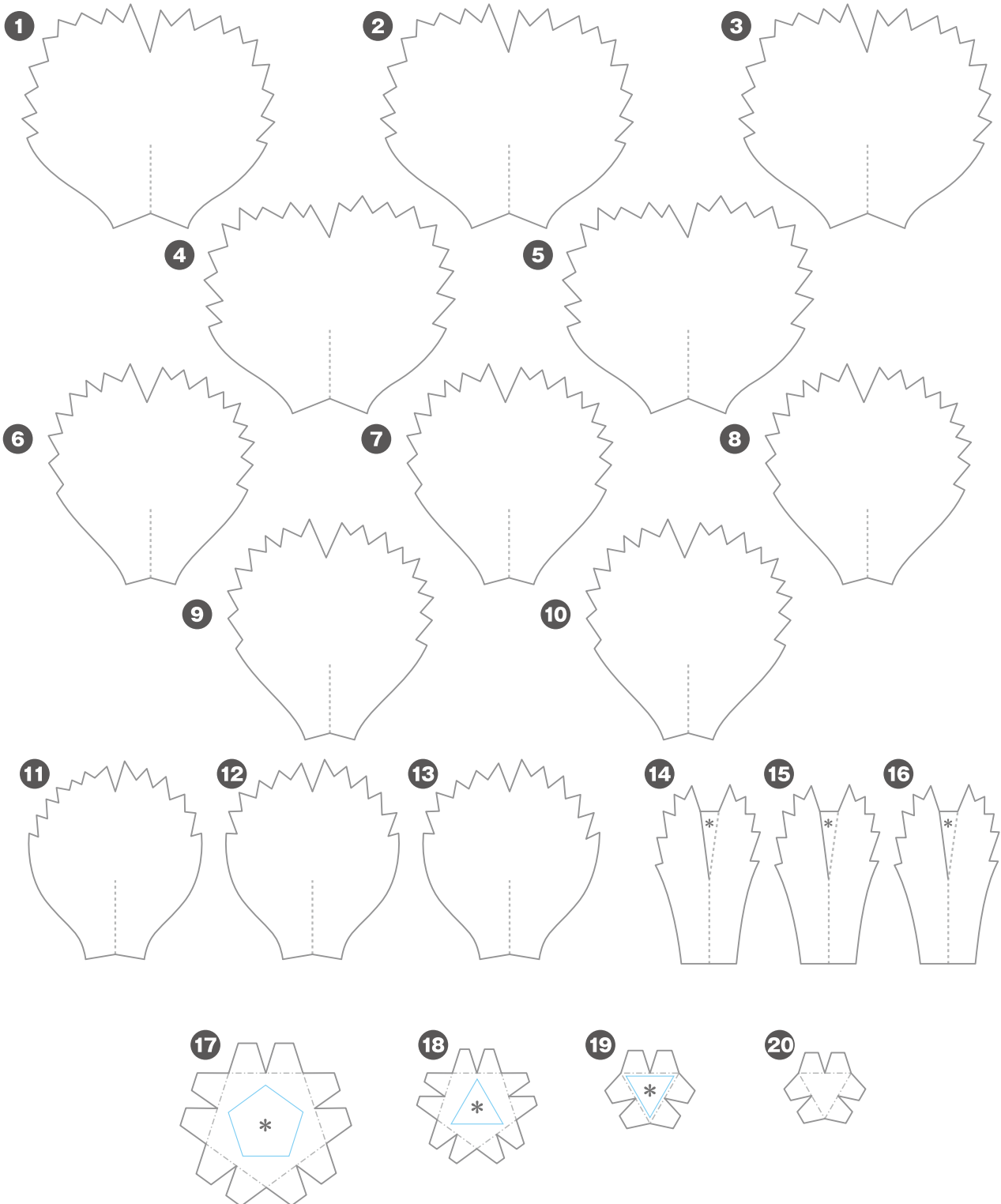
【花びん】

裏面にはプリントしません。



【白紙バージョン】

色紙にプリントして、自分の好きな色の花を作ることができます。
この他の部品はカラーバージョンのパーツを使ってください。



【記号の説明】

- 線は山折り ———— 線は、はりあわせのガイド
- 線は谷折り  は、カッターで切り抜く
- * 印はのりしろ

説明図の中の  は のりづけ  は 組み立ての向き

- はさみやカッターで用紙をていねいに切り離そう。
最初はおおまかに切り、あとで細かいところを切ると切り抜きやすいよ。
- ☆注意! 刃先は自分に向けないように注意してね。
- 折り線にもものさしをあてて、空になったボールペンで何度かなぞろう。
こうすると、キレイに折り曲げることができるよ。
- 型紙に手をあてて机の角でしごいたり、丸いペンに巻きつけると、
紙をきれいに丸めることができるよ。



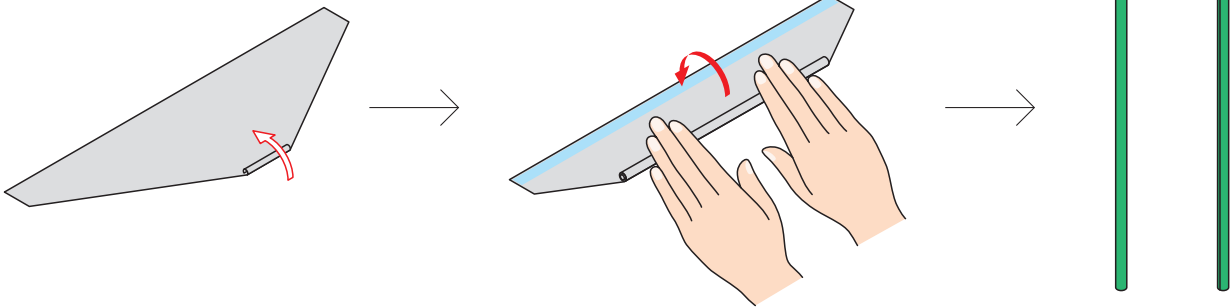
★説明図では、プリントの有無にかかわらず、紙の裏面をグレーで示しています。

ペーパークラフトデザイン：坂 啓典 www.zuko.to/kobo/(紙工房)

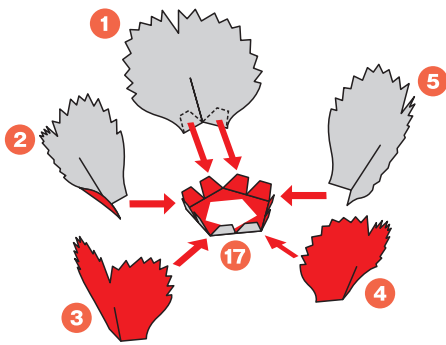
A 茎を組み立てます。

角の部分からきつく巻き始めます。

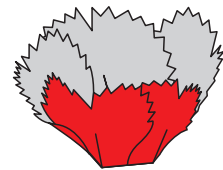
左右がゆがまないよう、両手を使って巻きつけ
端をのりづけします。紙の端にあらかじめ
接着剤を塗るか両面テープを貼っておくと、
簡単にのりづけすることができます。



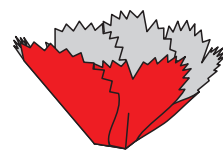
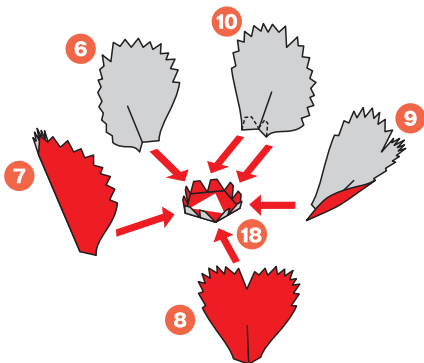
B 花びら1を組み立てます。五角形の角にあわせて、5枚の花びら1の下の端をのりづけします。



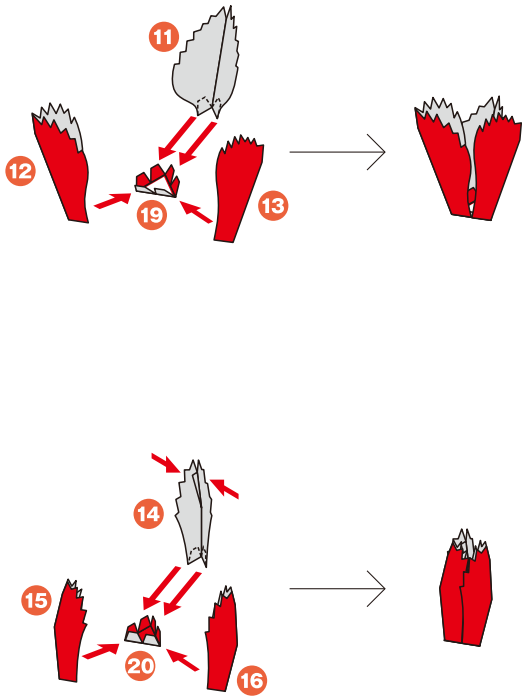
左右どちらか一方に
花びらが重なるようにのりつけします。
以下の花びらも同じ向きに組み立ててください。



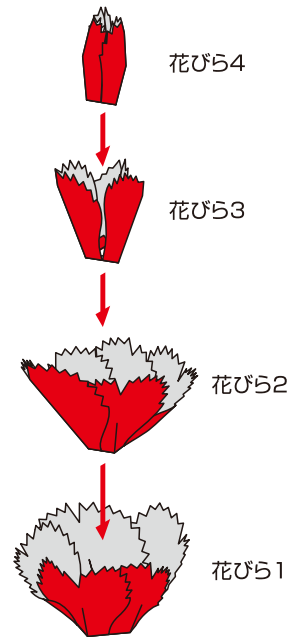
C 花びら2も同様に組み立てます。



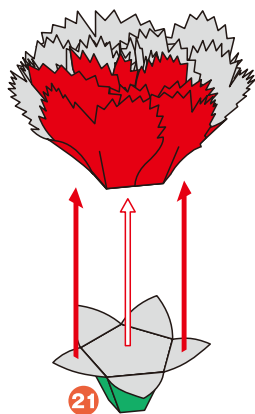
D 三角形の角にあわせて、花びら3、4も同様に組み立てます。



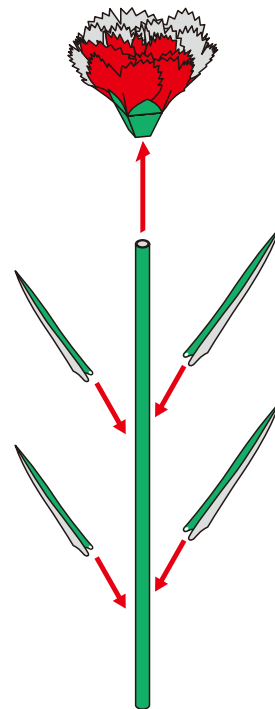
E 4つの花びらを重ねて、中心でのりづけします。



F 花の底に“かく”を取りつけ、5枚のギザギザを花びらにのりづけします。



G 茎の先にのりをつけて、“かく”の穴に差し込みます。穴がきつい場合は、切れ込みを入れて調整してください。



葉っぱは内向きに丸め、バランスを見ながら好きな位置に取りつけましょう。