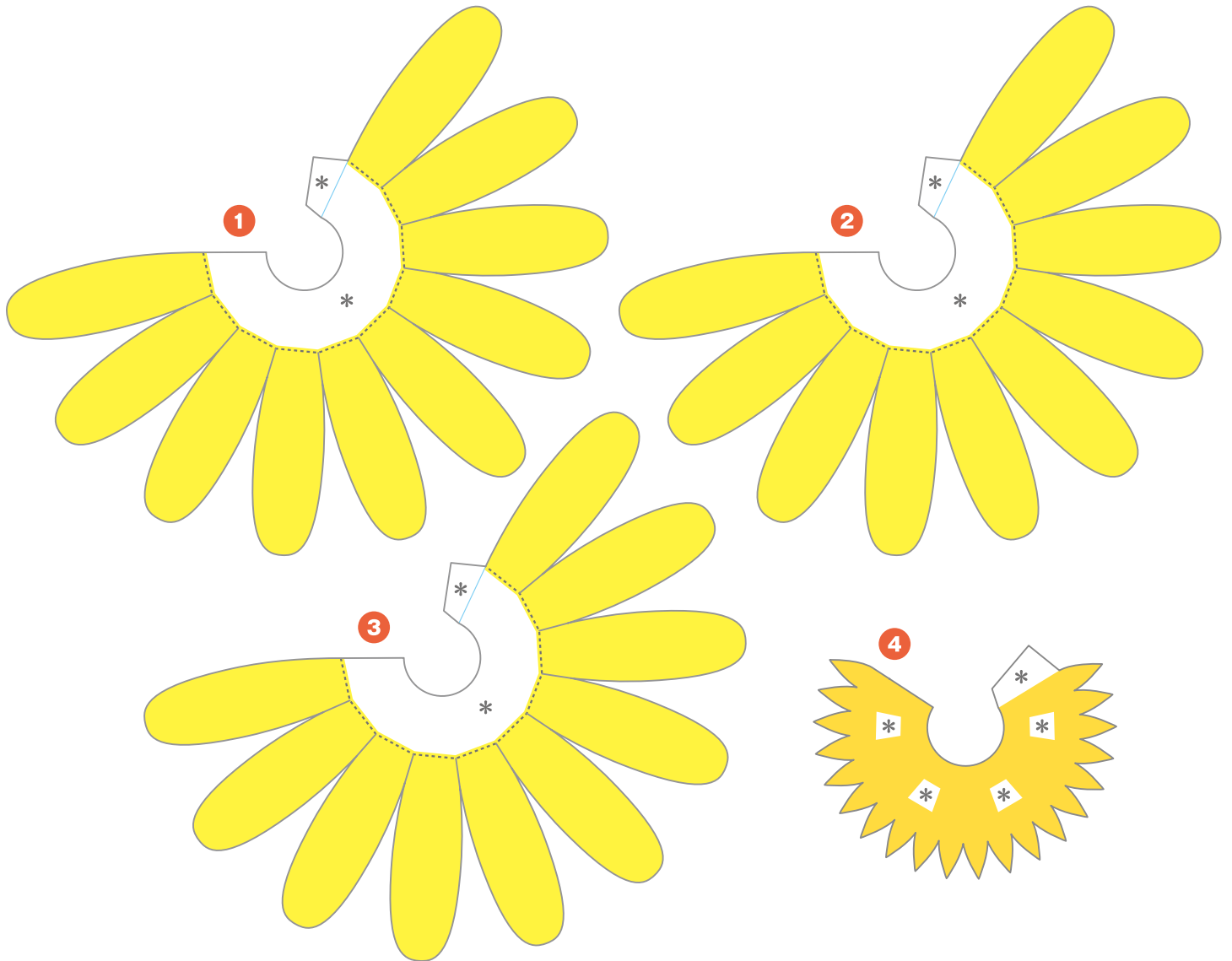


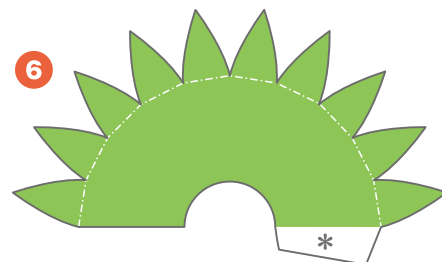
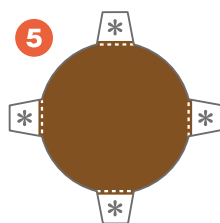
季節のお花 ガーベラ ペーパークラフト

【カラーバージョン・黄色】

紙の裏面に〈1まいめ・裏〉をプリントしてください。
プリンターには上下どちらから差し込んでかまいません。



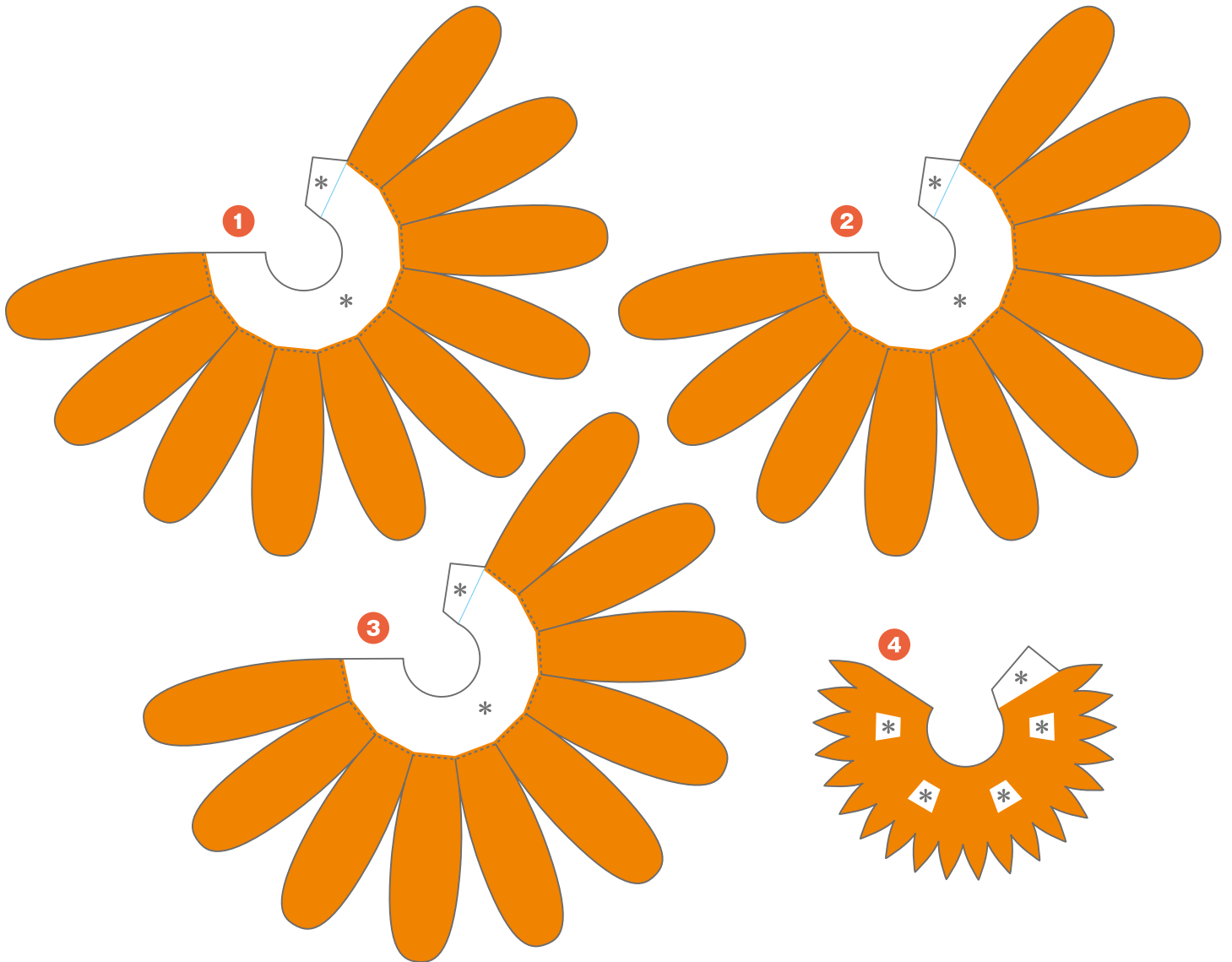
パーツ5、6の裏面にはプリントされません。



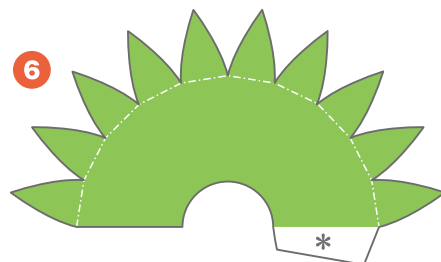
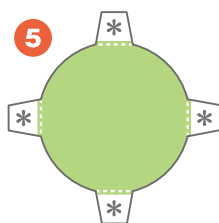


【カラーバージョン・オレンジ】

紙の裏面に〈2まいめ・裏〉をプリントしてください。
プリンターには上下どちらから差し込んでかまいません。



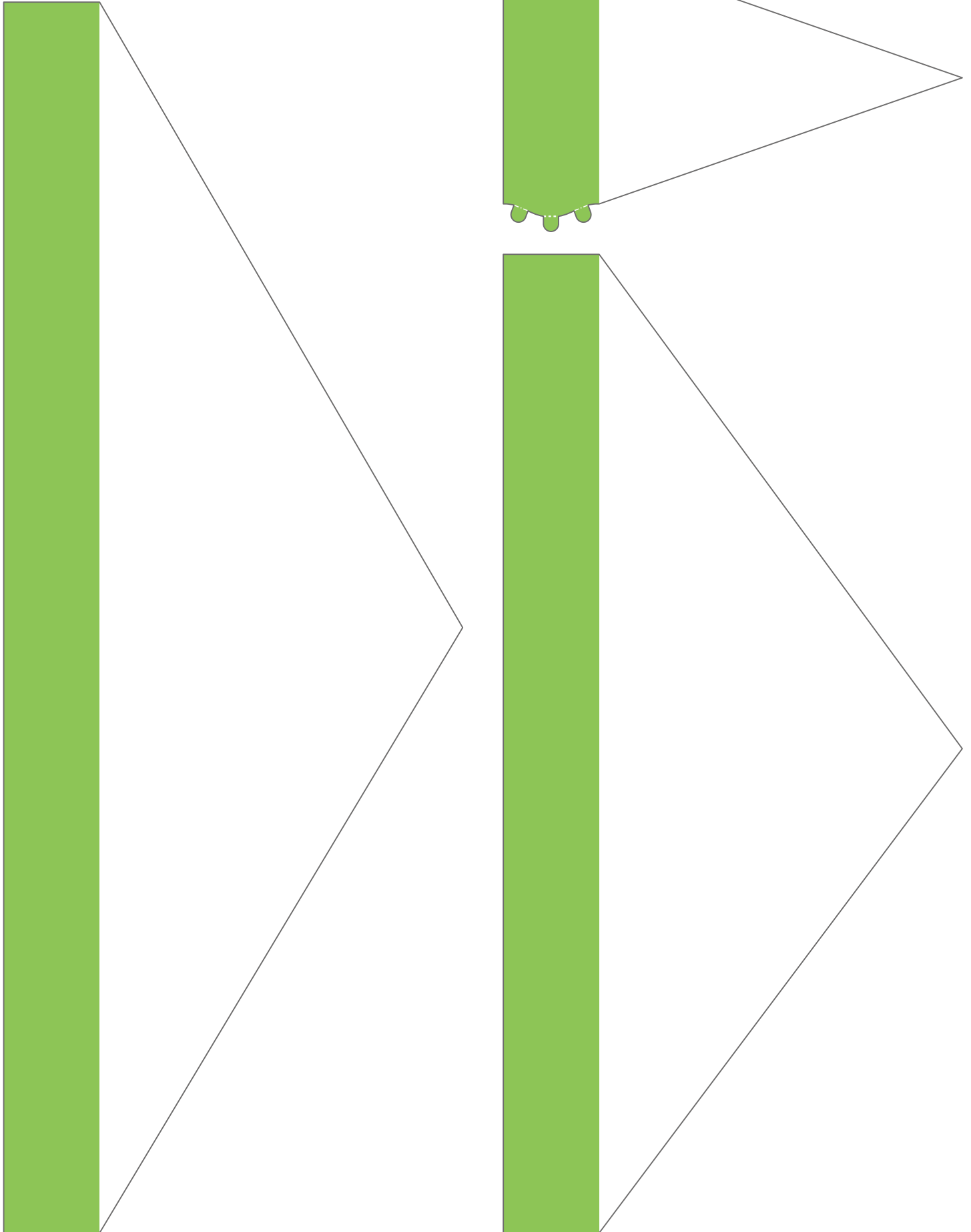
パーツ5、6の裏面にはプリントされません。





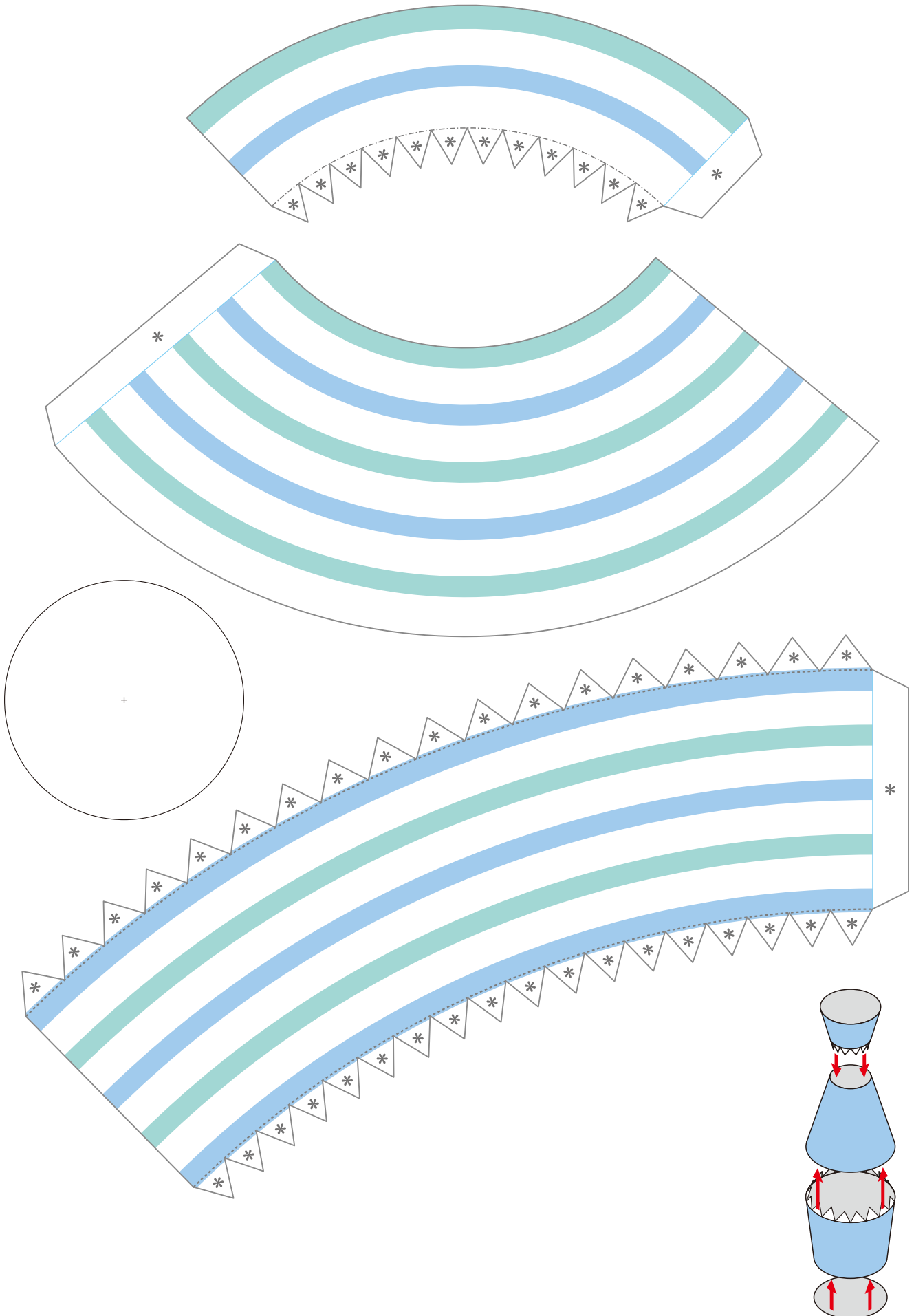
【茎(2本分)】

裏面にはプリントしません。



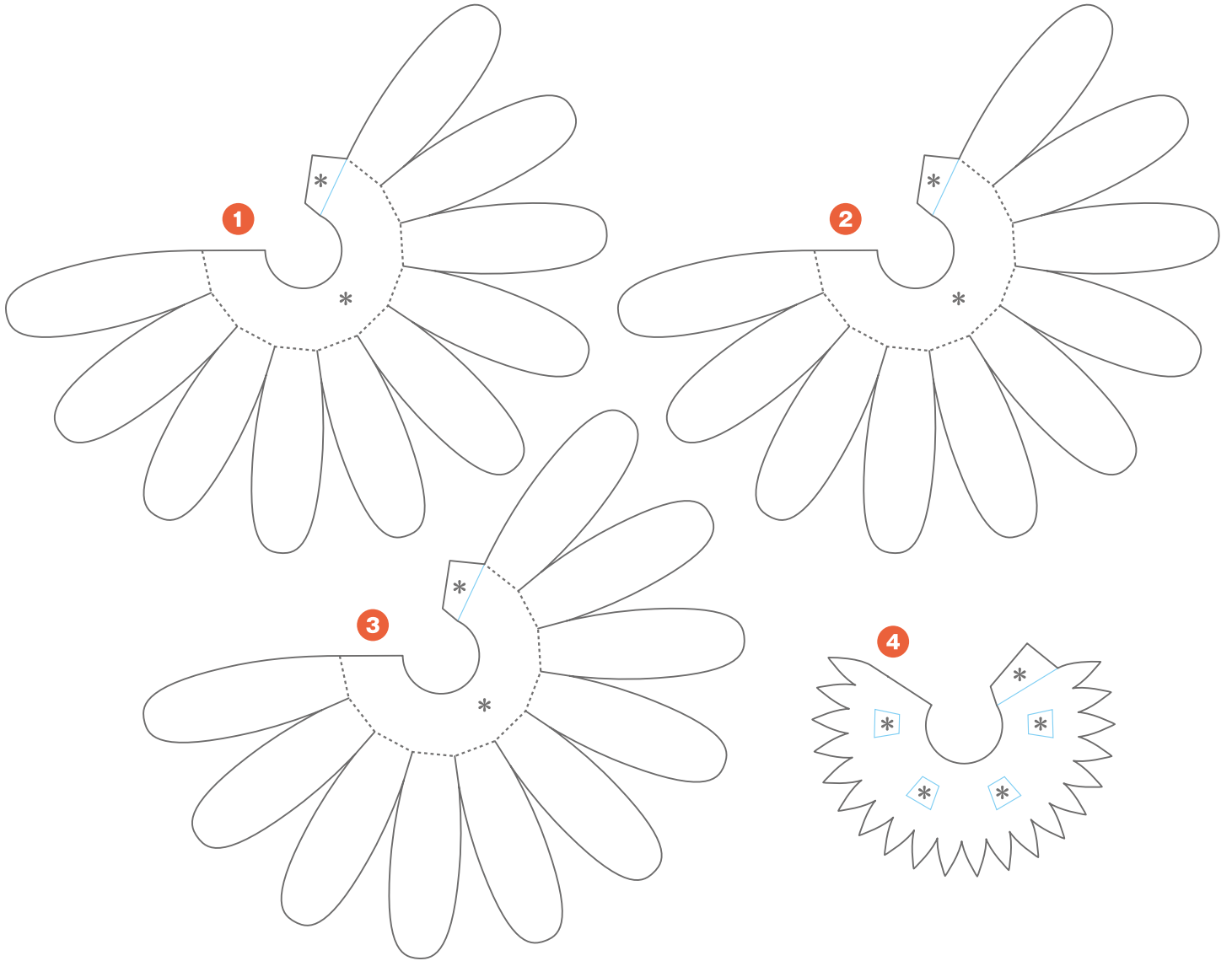
【花びん】

裏面にはプリントしません。



【白紙バージョン】

色紙にプリントして、自分の好きな色の花を作ることができます。
この他の部品はカラーバージョンのパーツを使ってください。



【記号の説明】

- 線は山折り ———— 線は、はりあわせのガイド
- 線は谷折り [斜線] は、カッターで切り抜く
- * 印はのりしろ

説明図の中の は のりづけ は 組み立ての向き



- はさみやカッターで用紙をていねいに切り離そう。
最初はおおまかに切り、あとで細かいところを切ると切り抜きやすいよ。
- ☆注意! 刃先は自分に向けないように注意してね。
- 折り線にものさしをあてて、空になったボールペンで何度かなぞろう。
こうすると、キレイに折り曲げることができるよ。
- 型紙に手をあてて机の角でしごいたり、丸いペンに巻きつけると、
紙をきれいに丸めることができるよ。

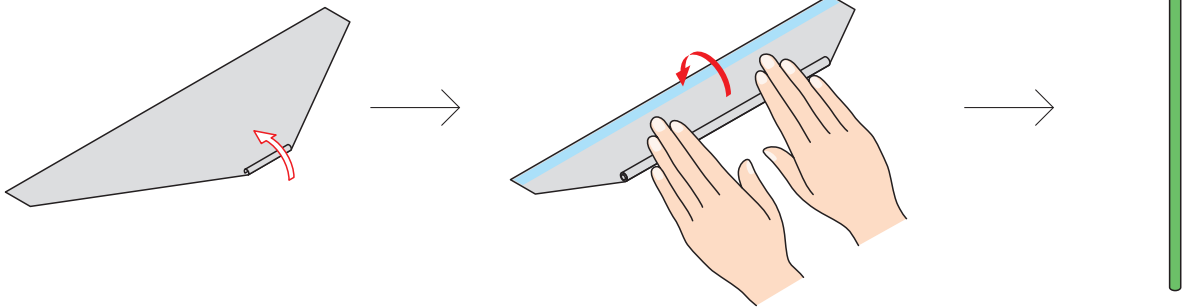
★説明図では、プリントの有無にかかわらず、紙の裏面をグレーで示しています。

ペーパークラフトデザイン：坂 啓典 www.zuko.to/kobo/(紙工房)

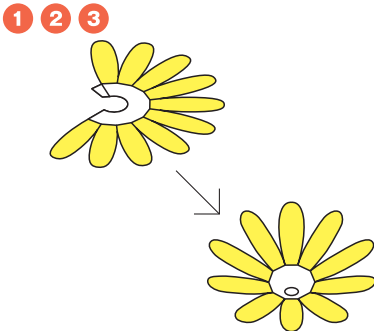
A 茎を組み立てます。

角の部分からきつく巻き始めます。

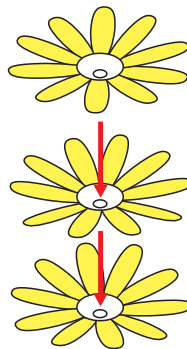
左右がゆがまないよう、両手を使って巻きつけ
端をのりづけします。紙の端にあらかじめ
接着剤を塗るか両面テープを貼っておくと、
簡単にのりづけすることができます。



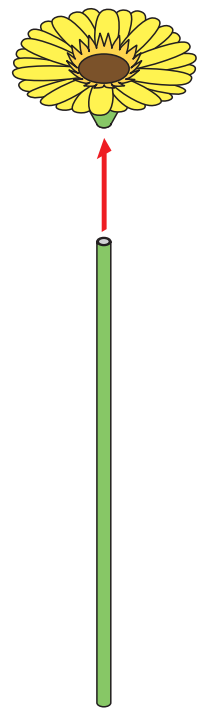
B 3つの花びらをすり鉢のように丸めてのりつけします。花びらは軽く外向きに折り曲げておきます。



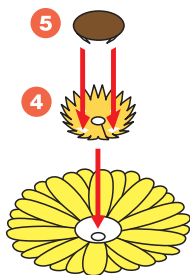
C 花びらが3分の1ずつずれるように重ねて中心部をのりつけします。



F 茎の先のにりをつけて、“がく”の穴に差し込みます。穴がきつい場合は、切れ込みを入れて調整してください。



D 花の中心部をのりつけします。



E 花を裏返し、一番下の花びら10枚に“がく”のギザギザをのりつけします。

