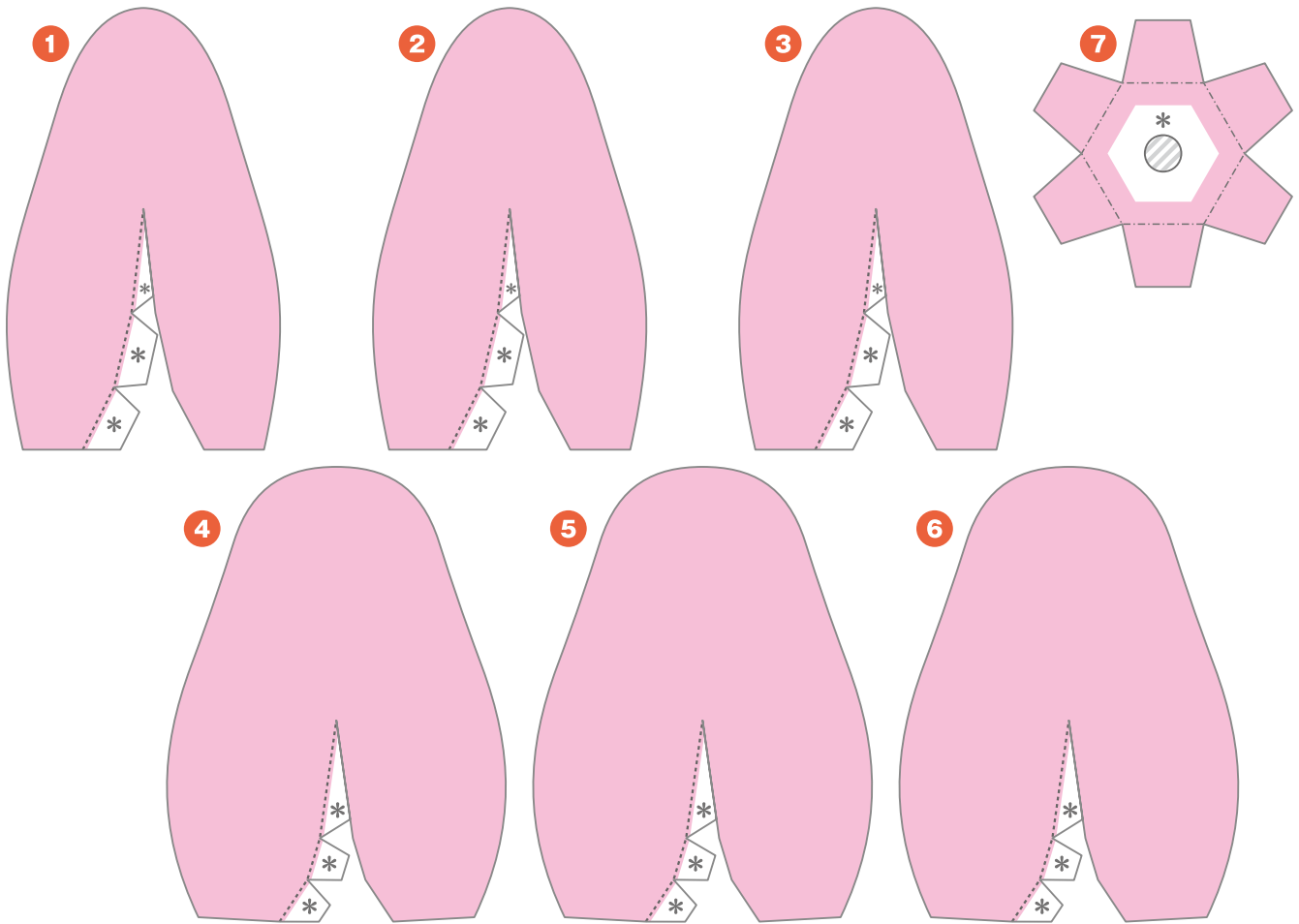


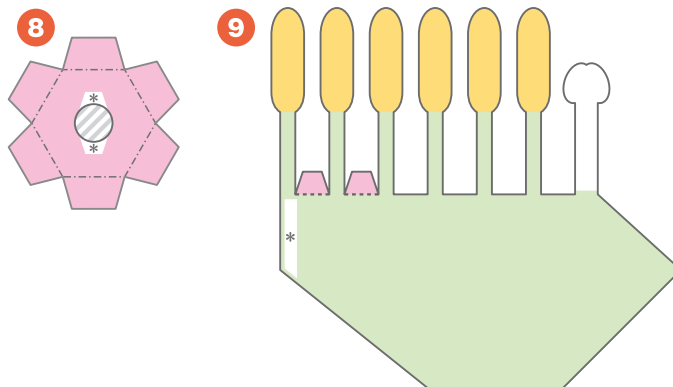
季節のお花 チューリップ ペーパークラフト

【カラーバージョン・ピンク】

紙の裏面に〈1まいめ・裏〉をプリントしてください。
プリンターには上下どちらから差し込んでもかまいません。



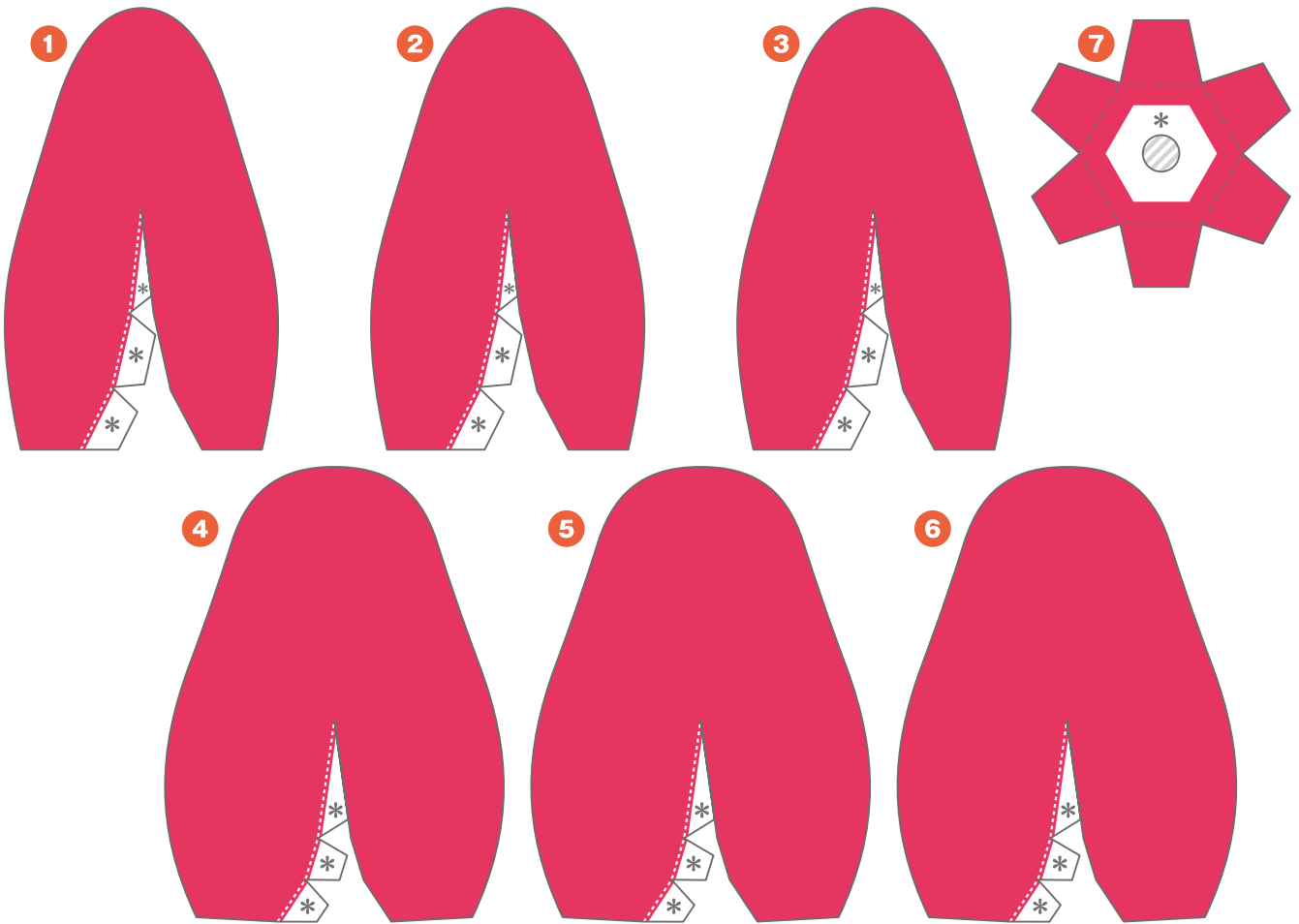
パーツ8、9の裏面にはプリントされません。



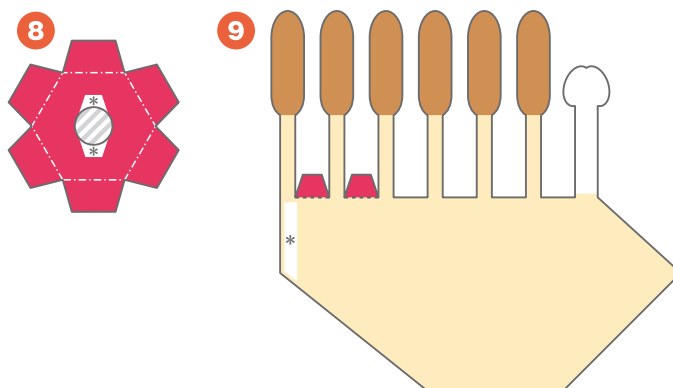


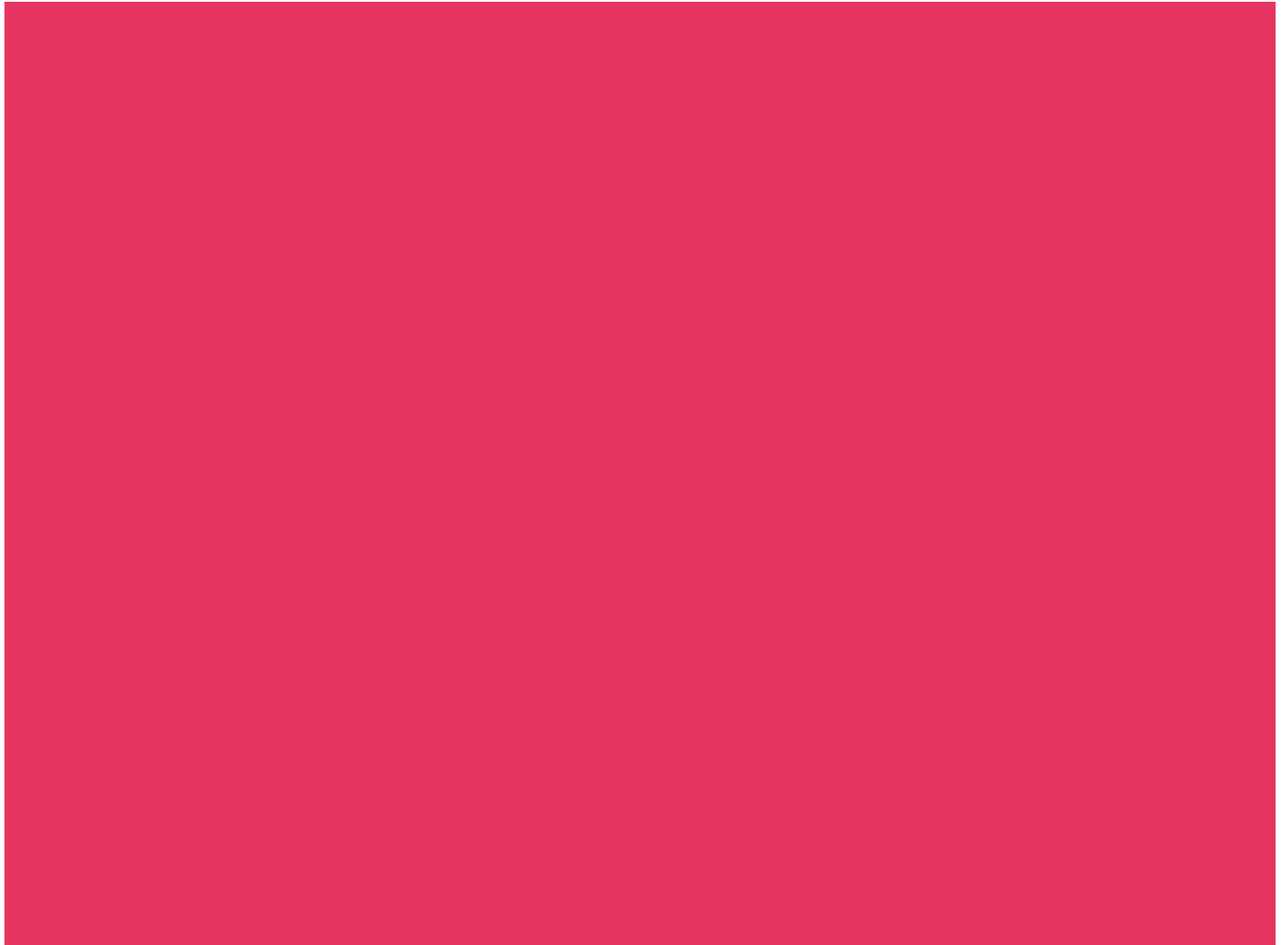
【カラーバージョン・赤】

紙の裏面に〈2まいめ・裏〉をプリントしてください。
プリンターには上下どちらから差し込んでもかまいません。



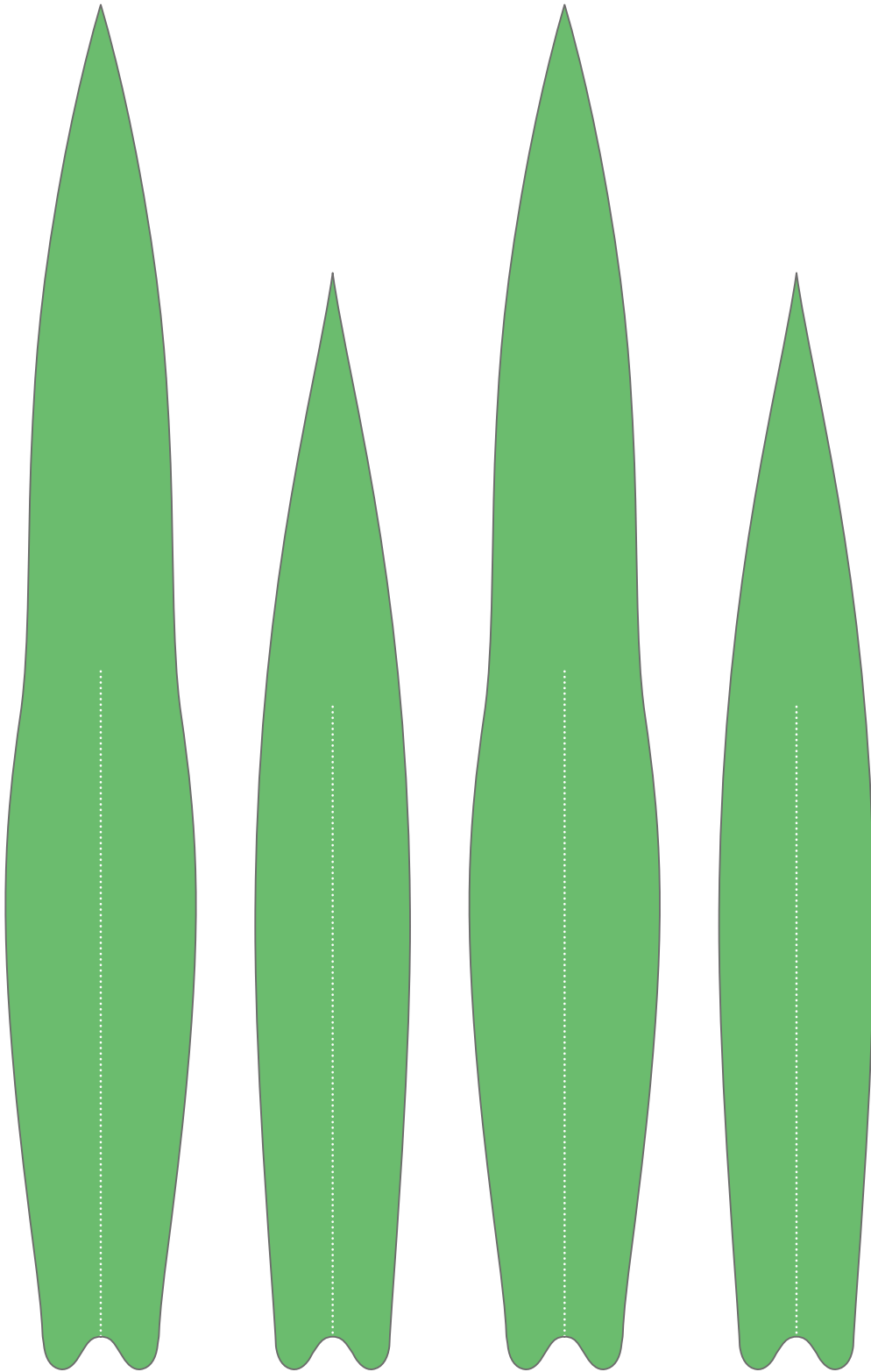
パーツ8、9の裏面にはプリントされません。

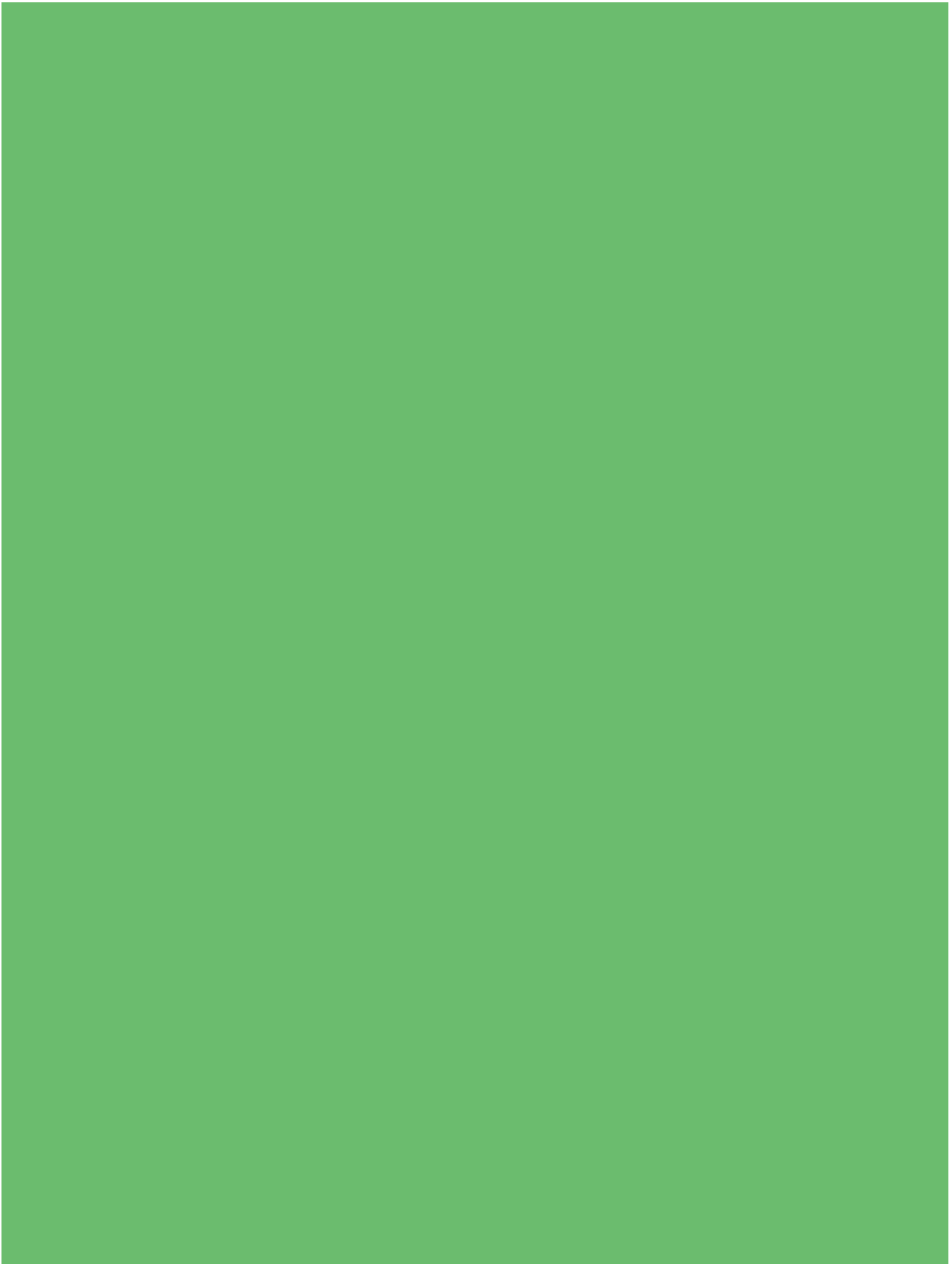




【葉っぱ(2本分)】

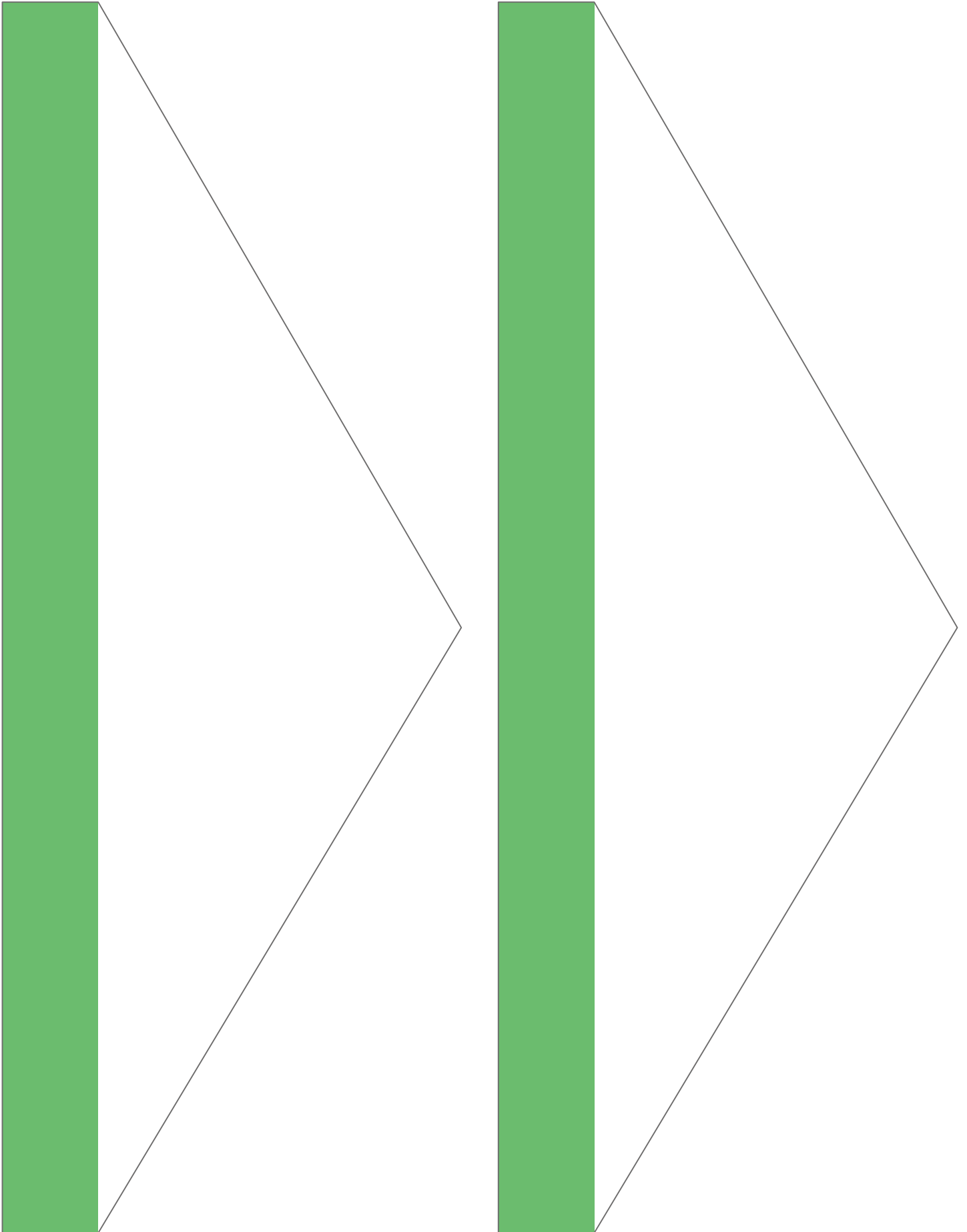
紙の裏面に〈3まいめ・裏〉をプリントしてください。
プリンターには上下どちらから差し込んでかまいません。





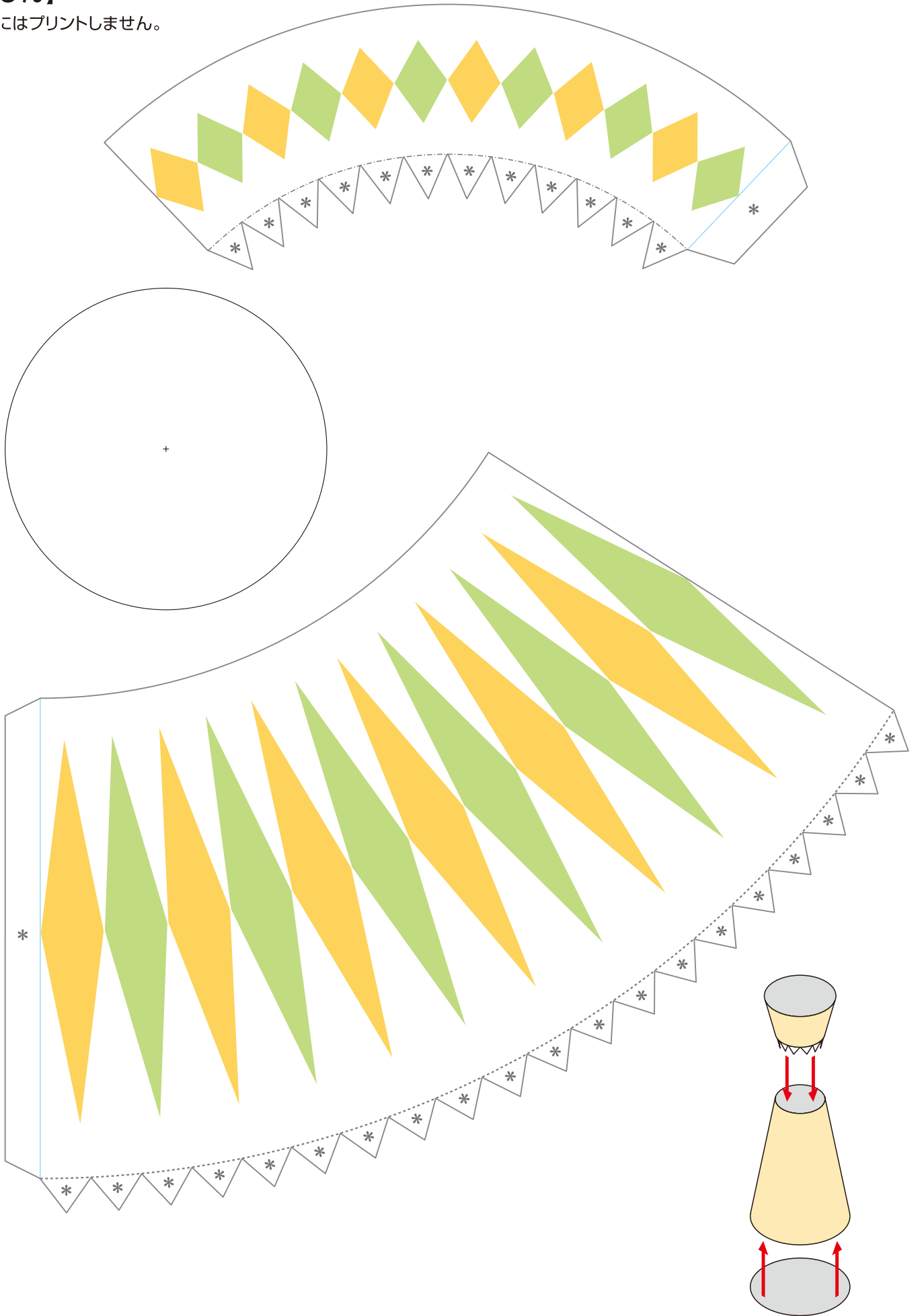
【茎(2本分)】

裏面にはプリントしません。



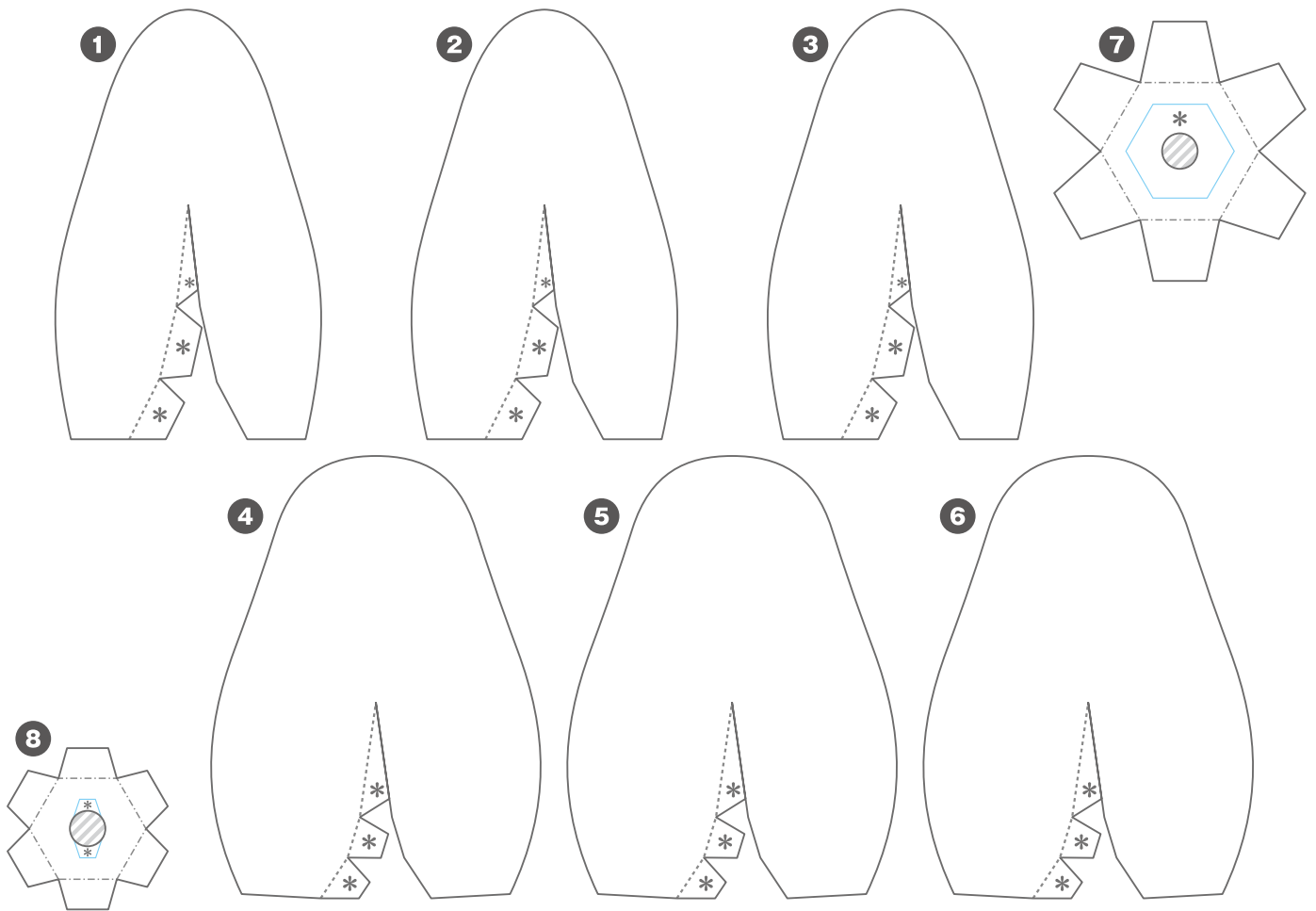
【花びん】

裏面にはプリントしません。



白紙バージョン】

色紙にプリントして、自分の好きな色の花を作ることができます。
この他の部品はカラーバージョンのパーツを使ってください。



【記号の説明】

- 線は山折り ———— 線は、はりあわせのガイド
- 線は谷折り [斜線] は、カッターで切り抜く
- * 印はのりしろ

説明図の中の は のりづけ は 組み立ての向き

説明図の中の は のりづけ は 組み立ての向き

● はさみやカッターで用紙をていねいに切り離そう。

最初はおおまかに切り、あとで細かいところを切ると切り抜きやすいよ。

☆注意! 刃先は自分に向けないように注意してね。

● 折り線にもものさしをあてて、空になったボールペンで何度かなぞろう。

こうすると、キレイに折り曲げることができるよ。

● 型紙に手をあてて机の角でしごいたり、丸いペンに巻きつけると、紙をきれいに丸めることができるよ。



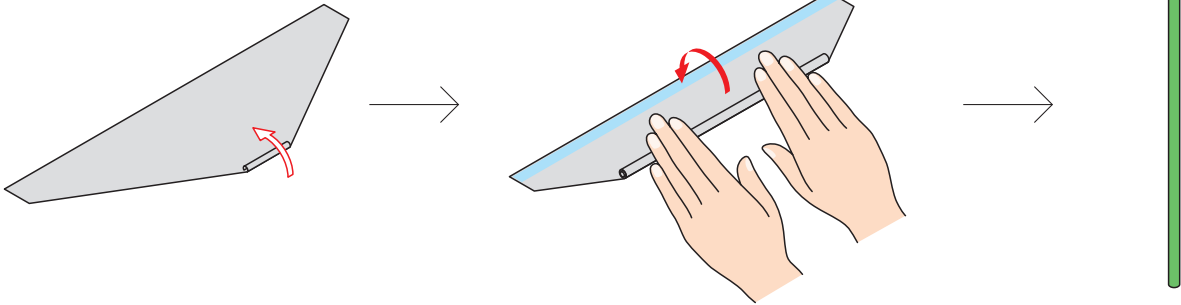
★説明図では、プリントの有無にかかわらず、紙の裏面をグレーで示しています。

ペーパークラフトデザイン：坂 啓典 www.zuko.to/kobo/(紙工房)

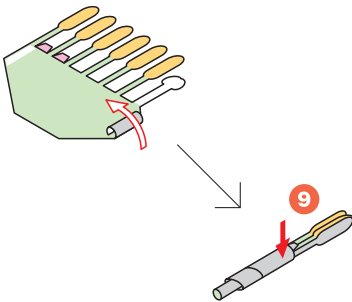
A 茎を組み立てます。

角の部分からきつく巻き始めます。

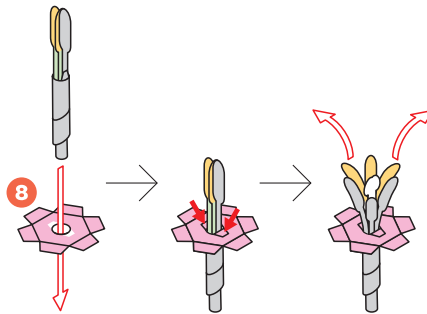
左右がゆがまないよう、両手を使って巻きつけ
端をのりづけします。紙の端にあらかじめ
接着剤を塗るか両面テープを貼っておくと、
簡単にのりづけすることができます。



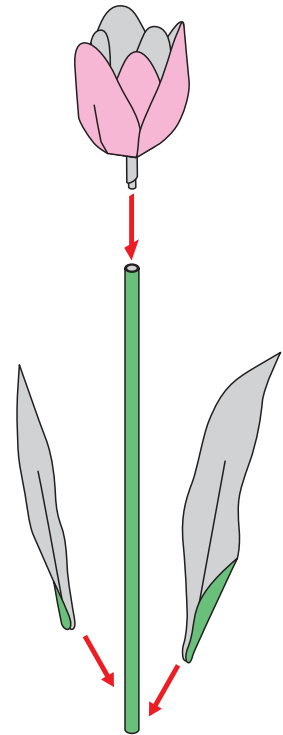
B 色のついた面を内側にして
白いめしべの端から強く巻きつけ
端をのりづけします。



C 穴にまっすぐ差し込み、2つののりしろを
開いてのりづけし、おしべを外向きに
上げます。

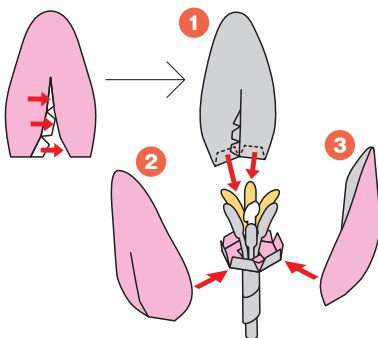


F おしべの軸と茎の端にのりをつけ、
差し込んで固定します。



葉っぱは外向きに折り曲げ、バランスを
見ながら好きな位置に取りつけましょう。

D 細い花びら3枚を組み立て、六角形
の角にあわせてのりつけします。



E 幅広の花びらも同様に組み立て、
底の穴におしべの軸を通して
のりつけします。

