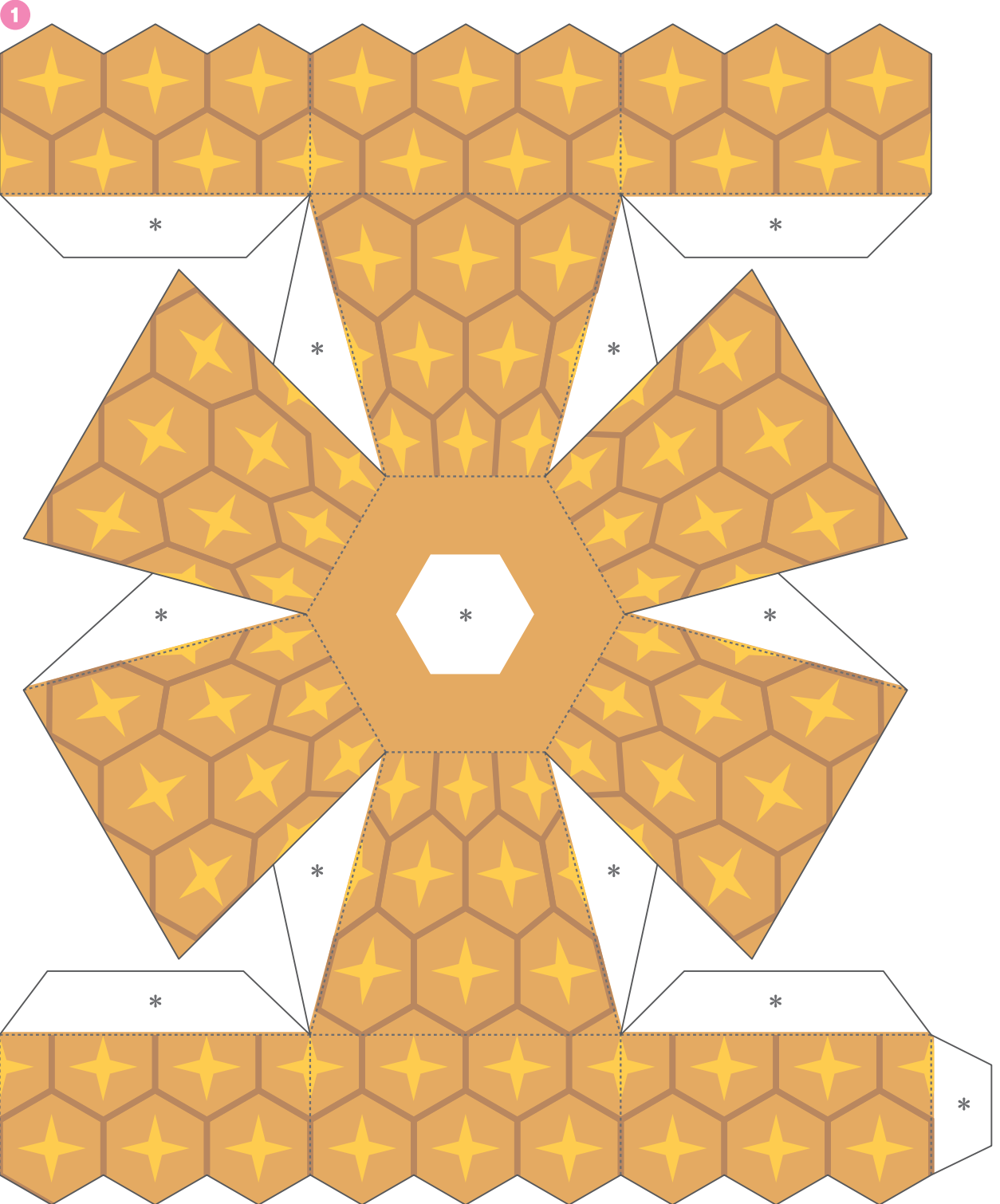


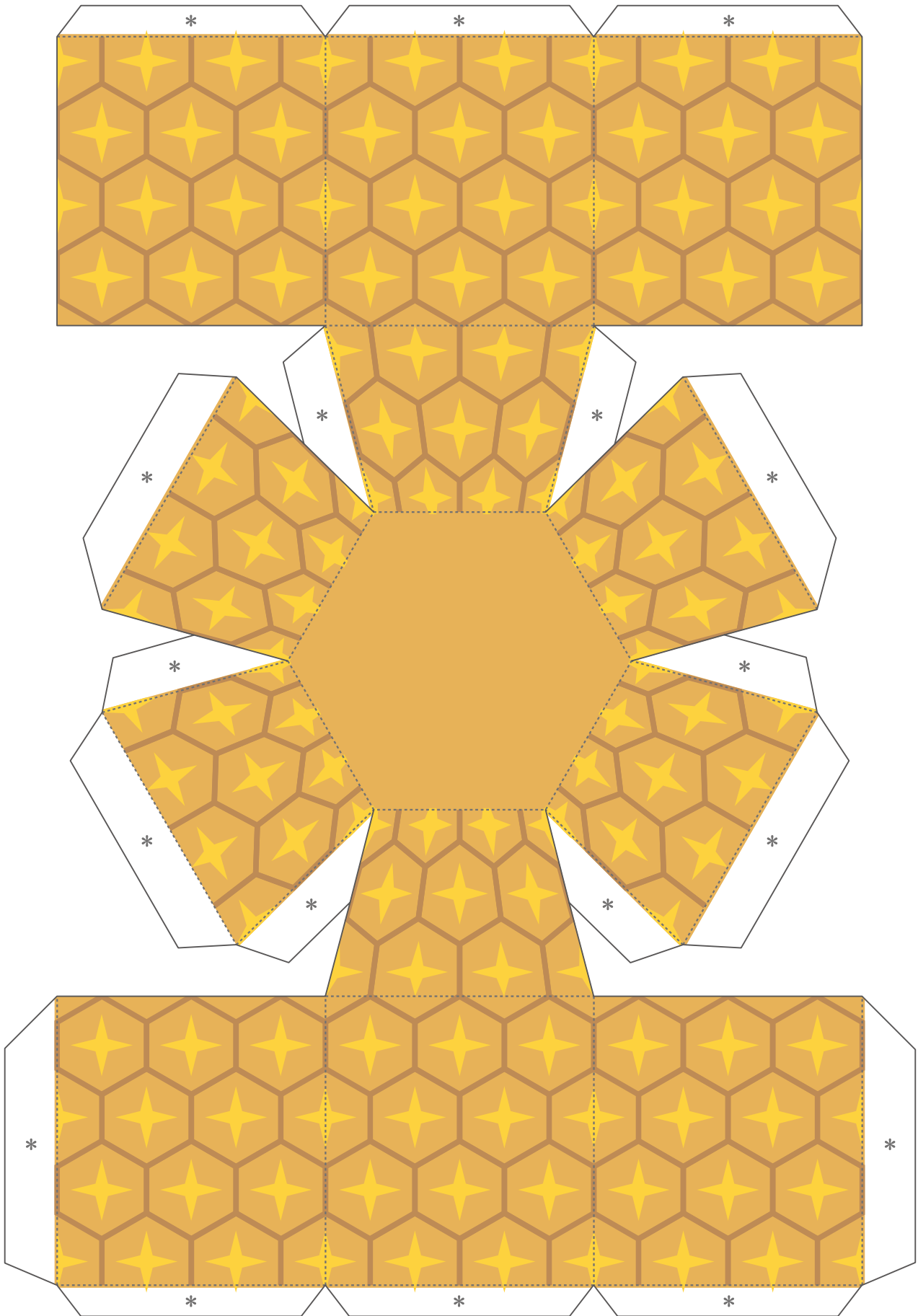
くだものボックス

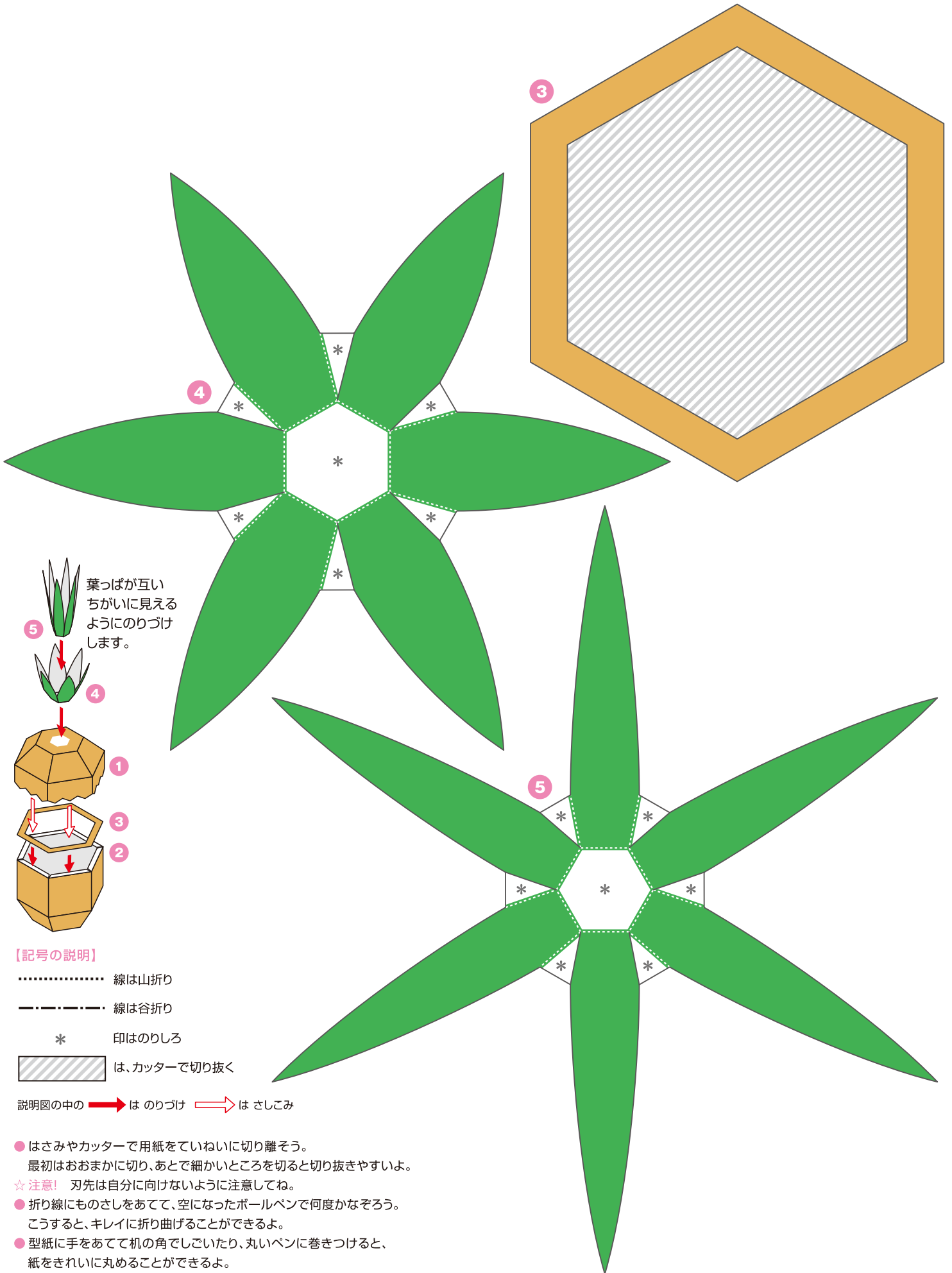


パイナップル



2





葉っぱが互い
ちがいに見える
ようにのりづけ
します。

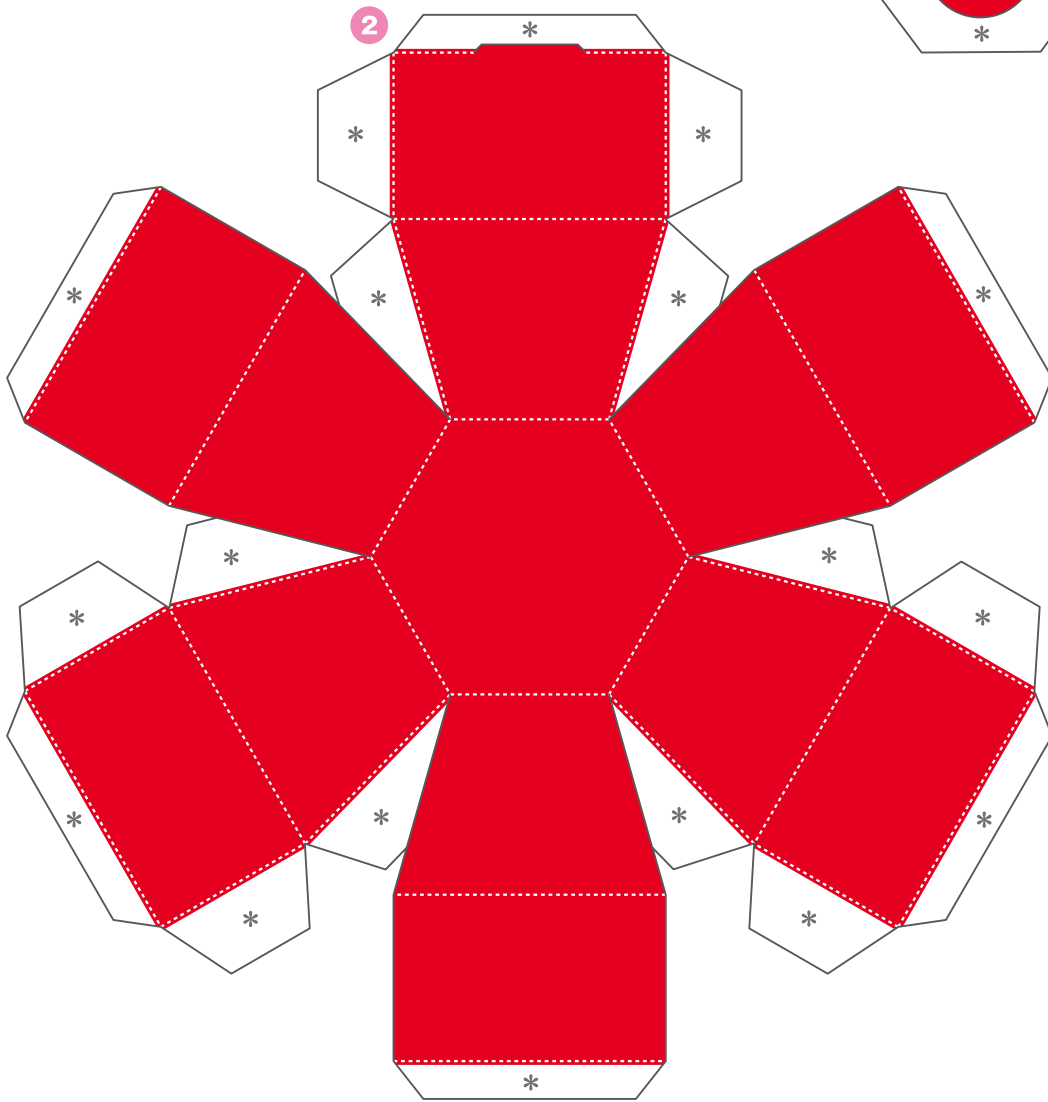
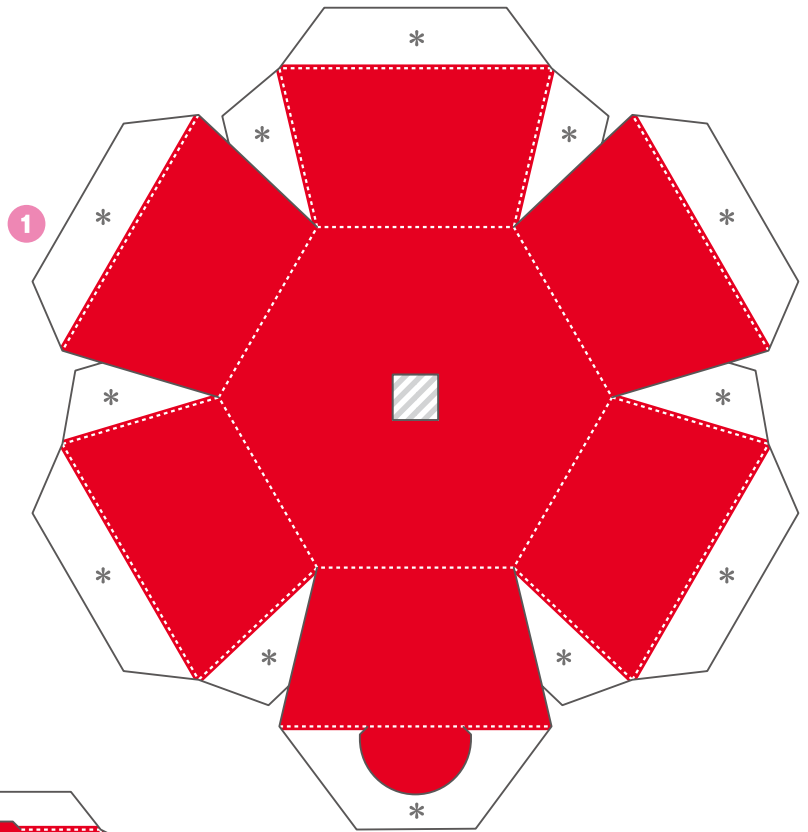
【記号の説明】

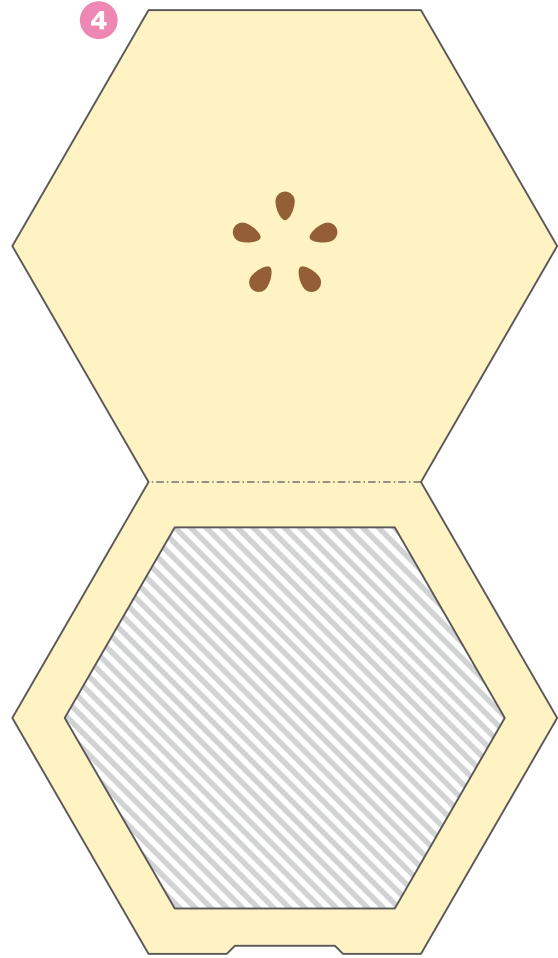
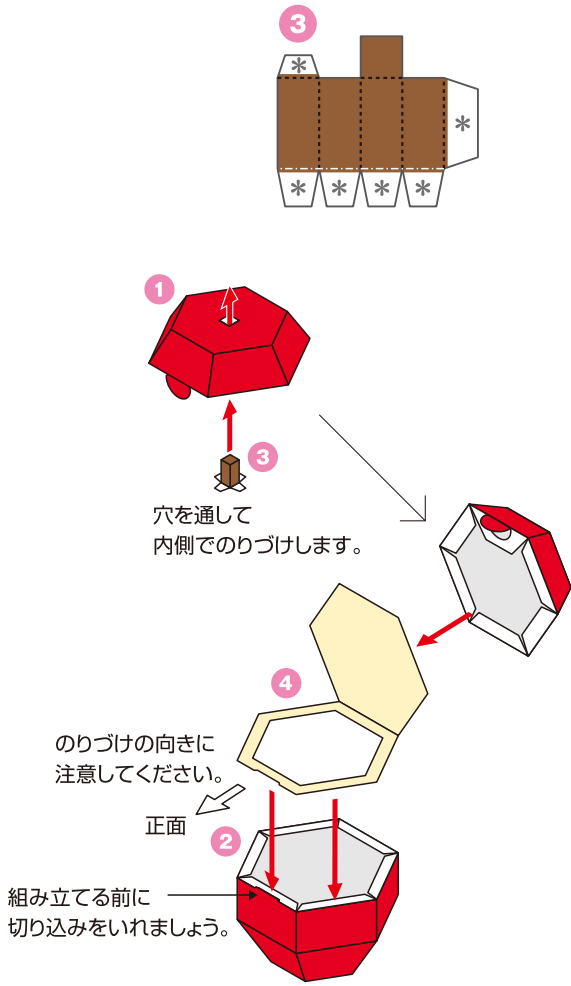
- 線は山折り
- 線は谷折り
- * 印はのりしろ
- ▨ は、カッターで切り抜く

説明図の中の は のりづけ は さしこみ

- はさみやカッターで用紙をていねいに切り離そう。
最初はおおまかに切り、あとで細かいところを切ると切り抜きやすいよ。
- ☆ 注意! 刃先は自分に向けないように注意してね。
- 折り線にものをさしをあてて、空になったボールペンで何度かなぞろう。
こうすると、キレイに折り曲げることができるよ。
- 型紙に手をあてて机の角でしごいたり、丸いペンに巻きつけると、
紙をきれいに丸めることができるよ。

りんご





オレンジ

