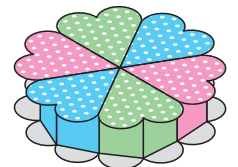
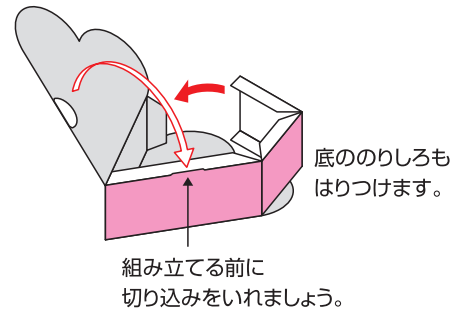
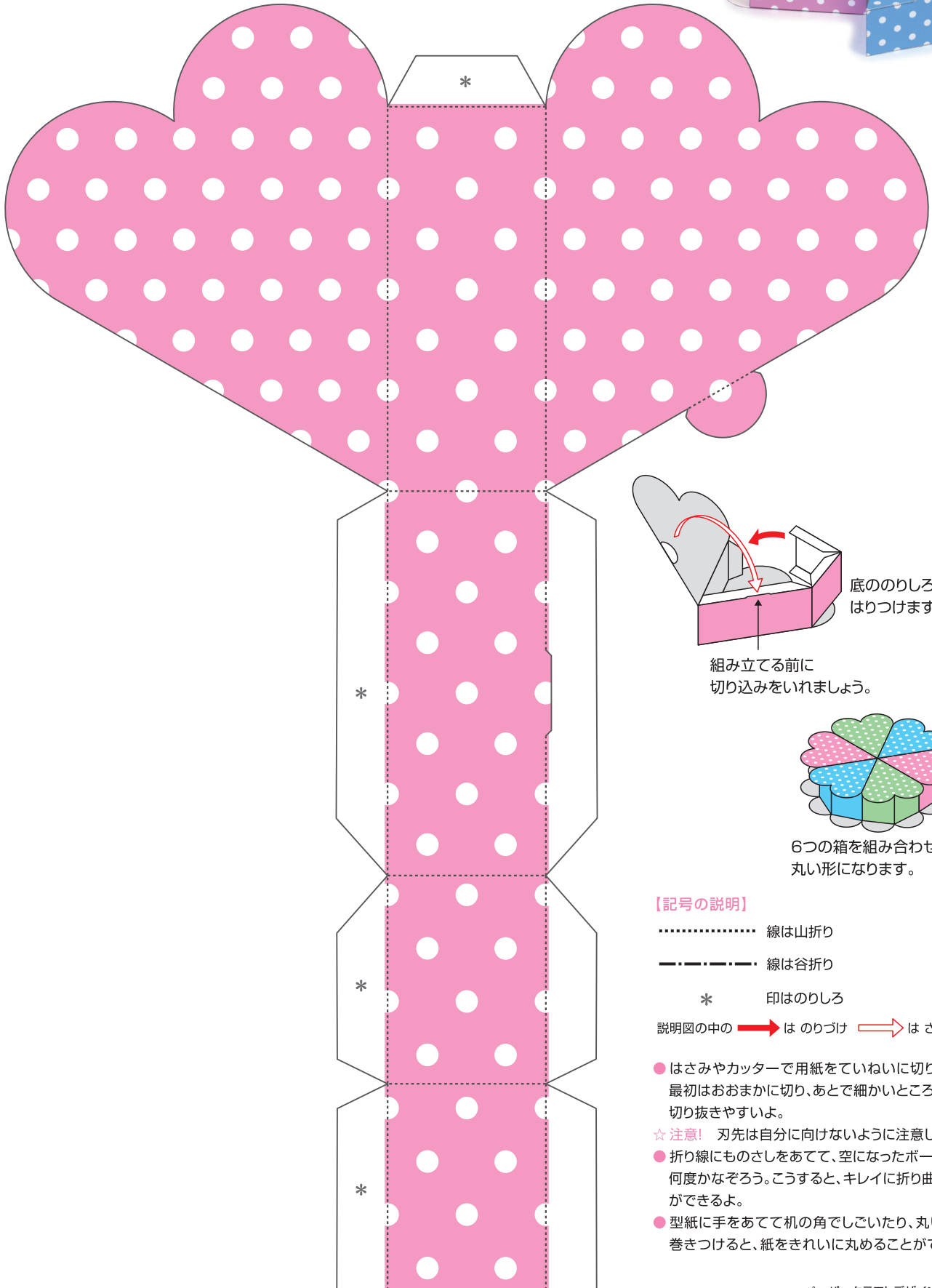


### ハートボックス



6つの箱を組み合わせると  
丸い形になります。

#### 【記号の説明】

- ..... 線は山折り
  - - - - - 線は谷折り
  - \* 印はのりしろ
- 説明図の中の は のりづけ は さしこみ

- はさみやカッターで用紙をていねいに切り離そう。最初はおおまかに切り、あとで細かいところを切ると切り抜きやすいよ。
- ☆ **注意!** 刃先は自分に向けないように注意してね。
- 折り線にものさしをあてて、空になったボールペンで何度かなぞろう。こうすると、キレイに折り曲げることができるよ。
- 型紙に手をあてて机の角でしごいたり、丸いペンに巻きつけると、紙をきれいに丸めることができるよ。

