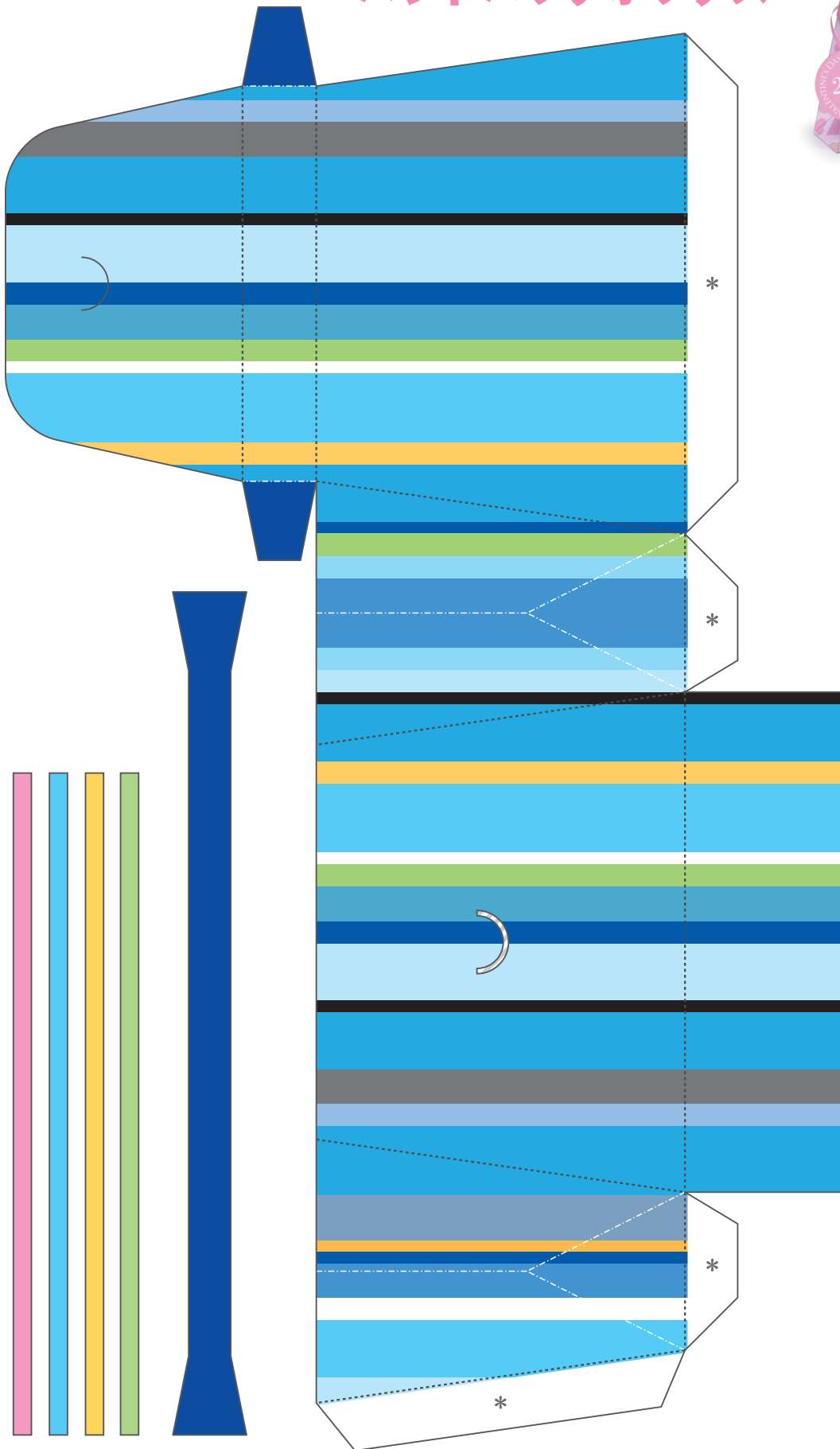
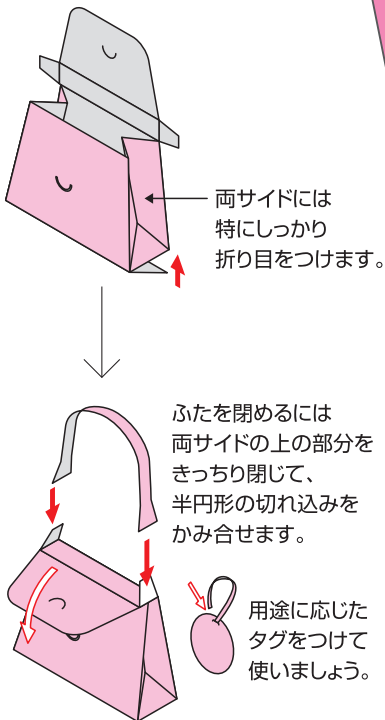
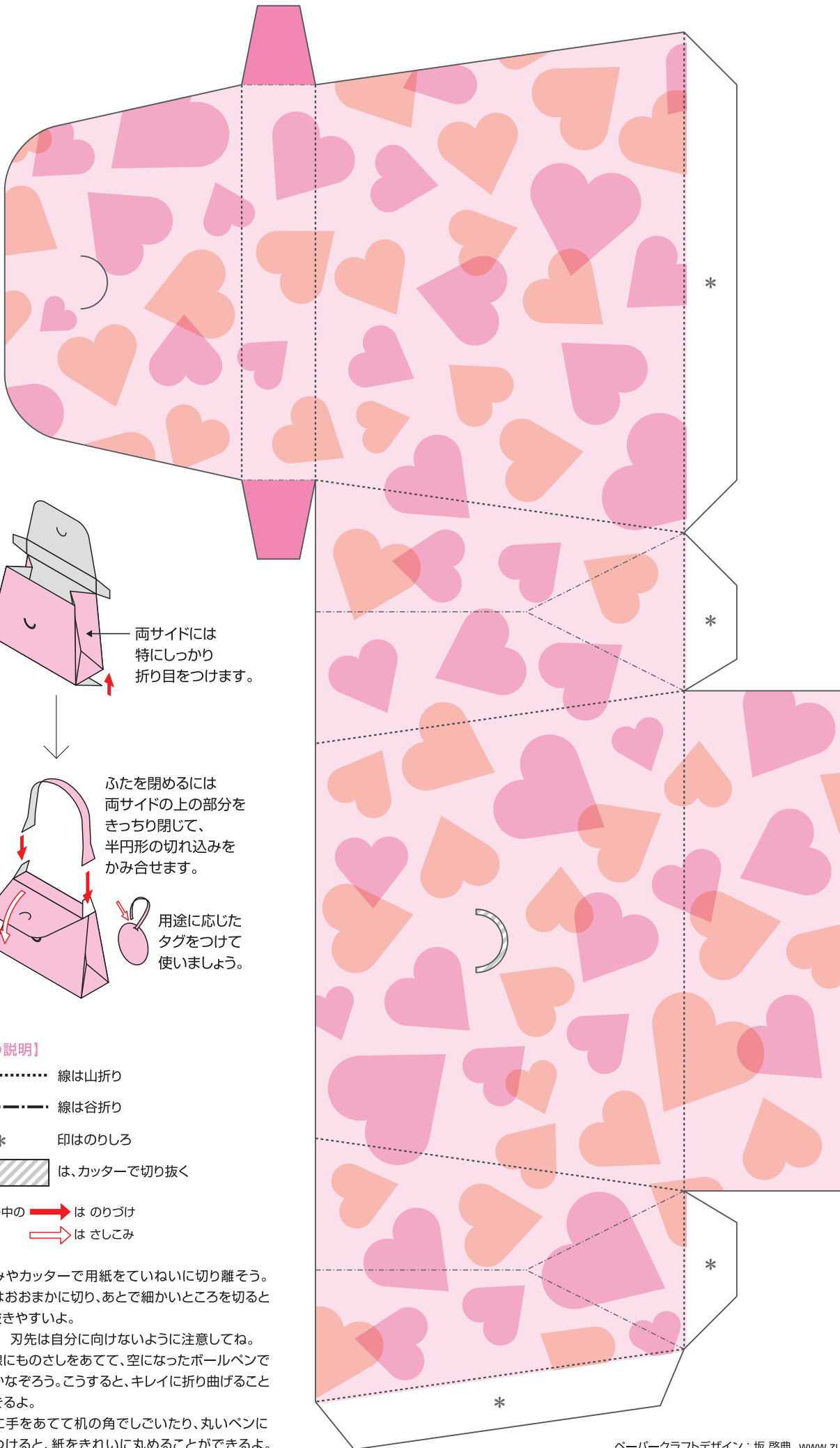


ギフトボックス ペーパークラフト

ハンドバッグボックス








両サイドには
特にしっかり
折り目をつけます。

ふたを閉めるには
両サイドの上の部分
をきっちり閉じて、
半円形の切れ込みを
かみ合せます。

用途に応じた
タグをつけて
使いましょう。

【記号の説明】

- 線は山折り
- - - - 線は谷折り
- * 印はのりしろ
-  は、カッターで切り抜く

説明図の中の  は のりづけ
 は さしこみ

- はさみやカッターで用紙をていねいに切り離そう。最初はおおまかに切り、あとで細かいところを切る切り抜きやすいよ。
- ☆ 注意! 刃先は自分に向けないように注意してね。
- 折り線にもものさしをあてて、空になったボールペンで何度かなぞろう。こうすると、キレイに折り曲げることができるよ。
- 型紙に手をあてて机の角でしごいたり、丸いペンに巻きつけると、紙をきれいに丸めることができるよ。

