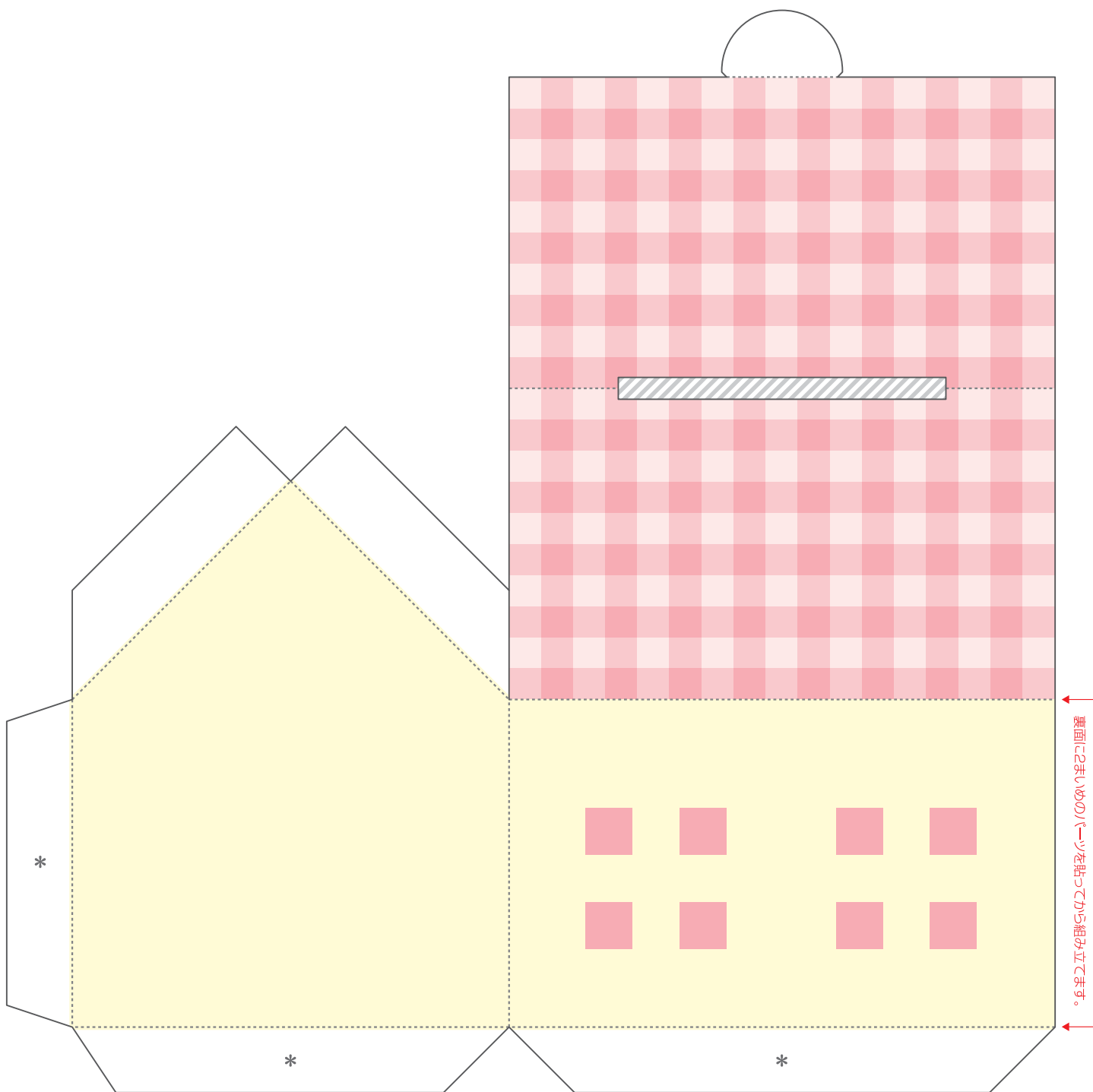
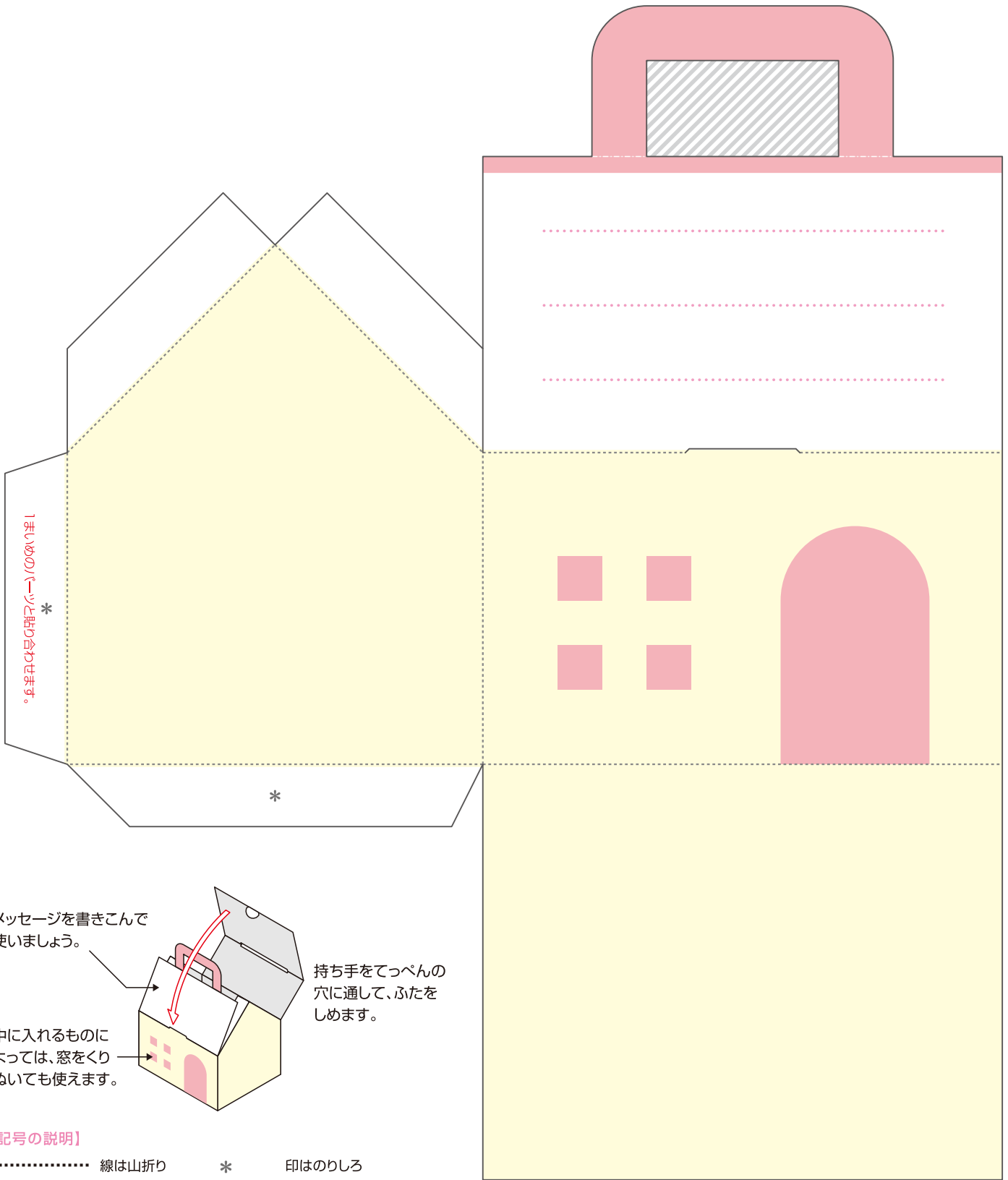


## ギフトボックス ペーパークラフト

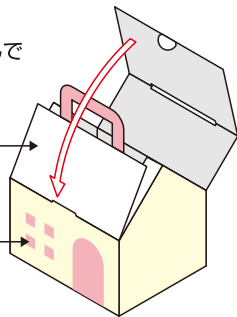
### おうちボックス





メッセージを書きこんで  
使いましょう。



中に入れるもの  
によっては、窓をくり  
ぬいても使えます。



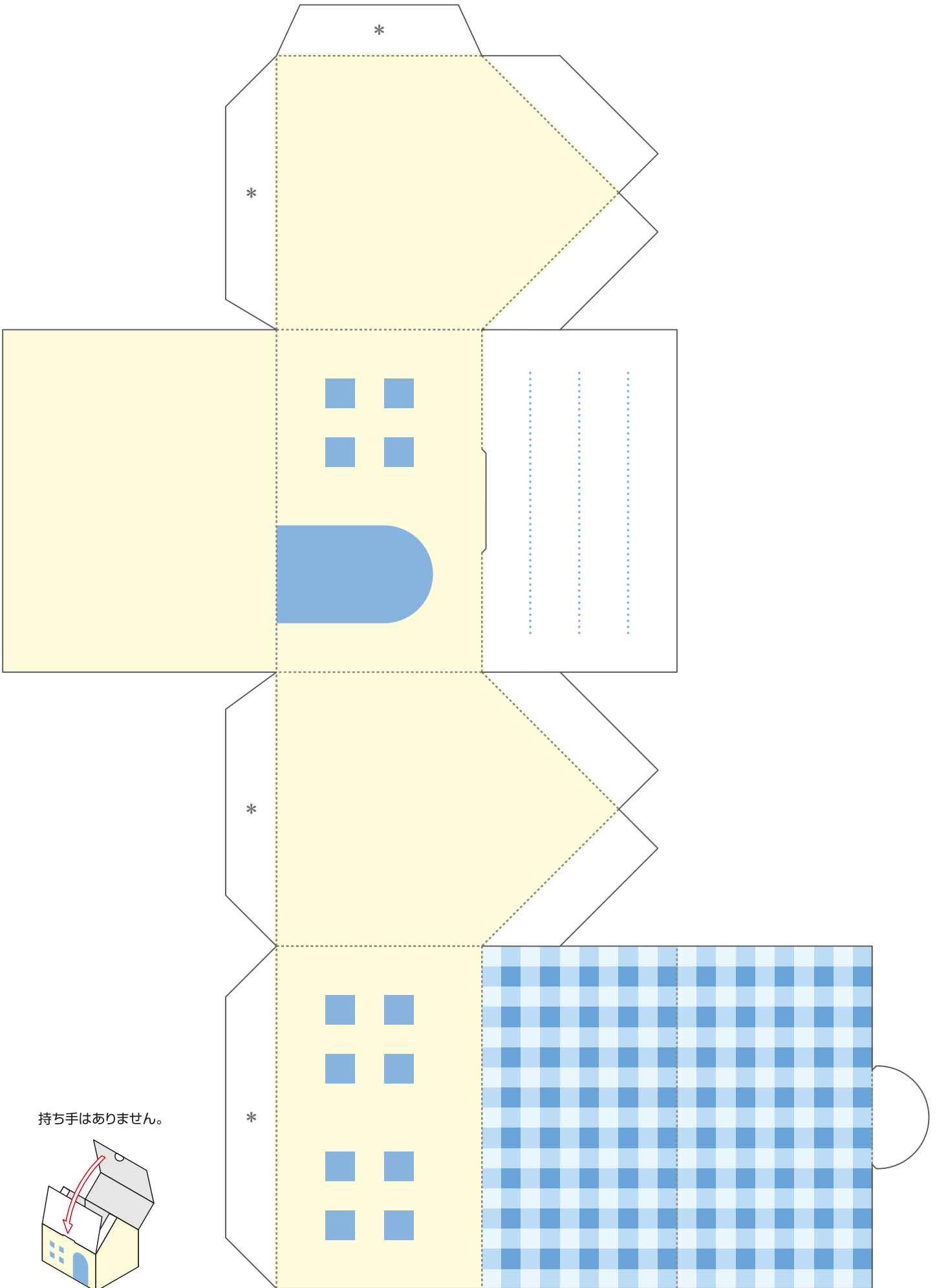
持ち手をてっぺんの  
穴に通して、ふたを  
しめます。

【記号の説明】

..... 線は山折り \* 印はのりしろ  
- - - - 線は谷折り  は、カッターで切り抜く

説明図の中の  は のりづけ  は さしこみ

- はさみやカッターで用紙をていねいに切り離そう。  
最初はおおまかに切り、あとで細かいところを切ると切り抜きやすいよ。
- ☆ 注意! 刃先は自分に向けないように注意してね。
- 折り線にもさしをあてて、空になったボールペンで何度かなぞろう。  
こうすると、キレイに折り曲げることができるよ。
- 型紙に手をあてて机の角でしごいたり、丸いペンに巻きつけると、  
紙をきれいに丸めることができるよ。



持ち手はありません。

