

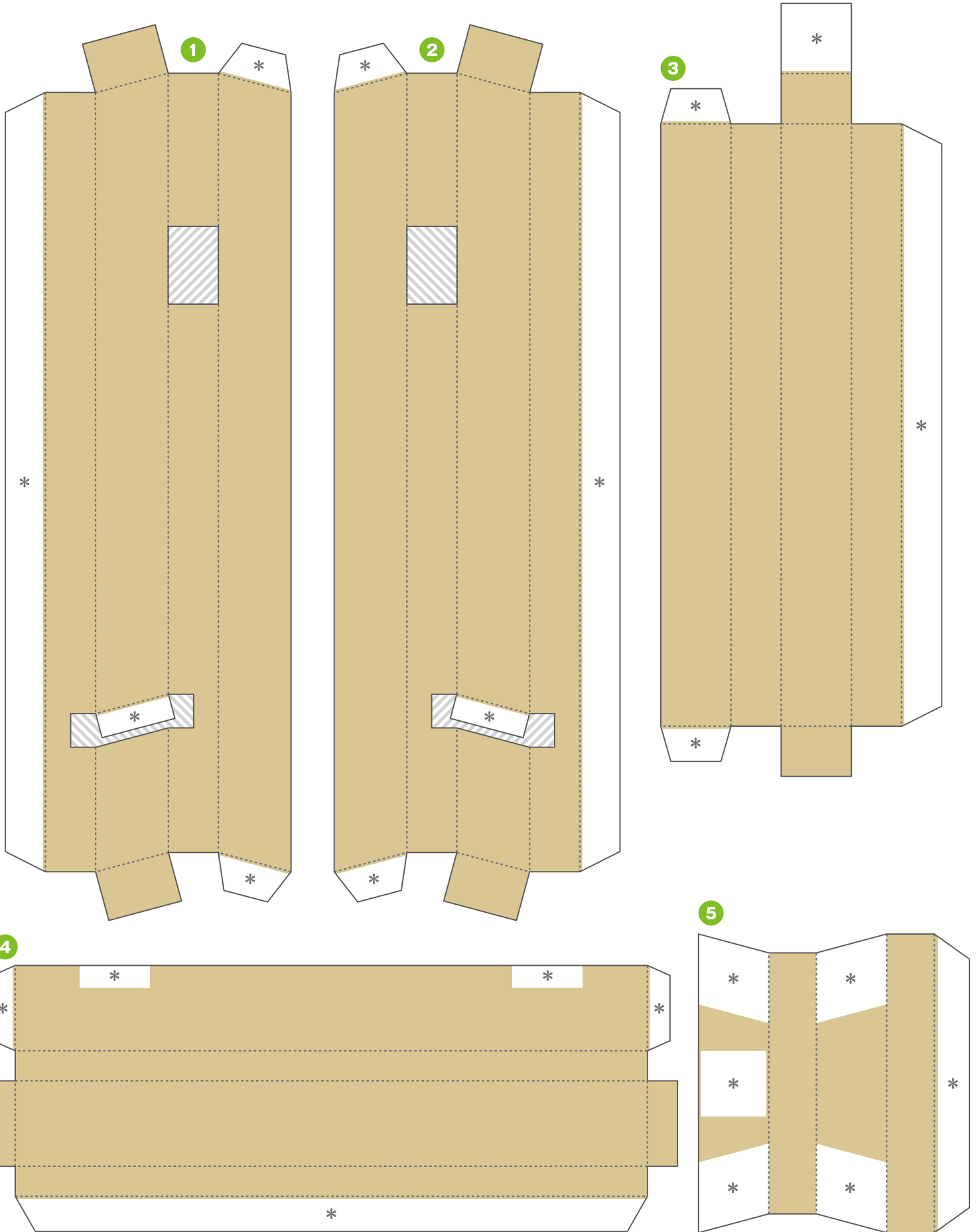
メッセージボード ペーパークラフト



メッセージボード



イーゼル



メッセージボード（無地）

好きなメッセージを書き込んで使おう！



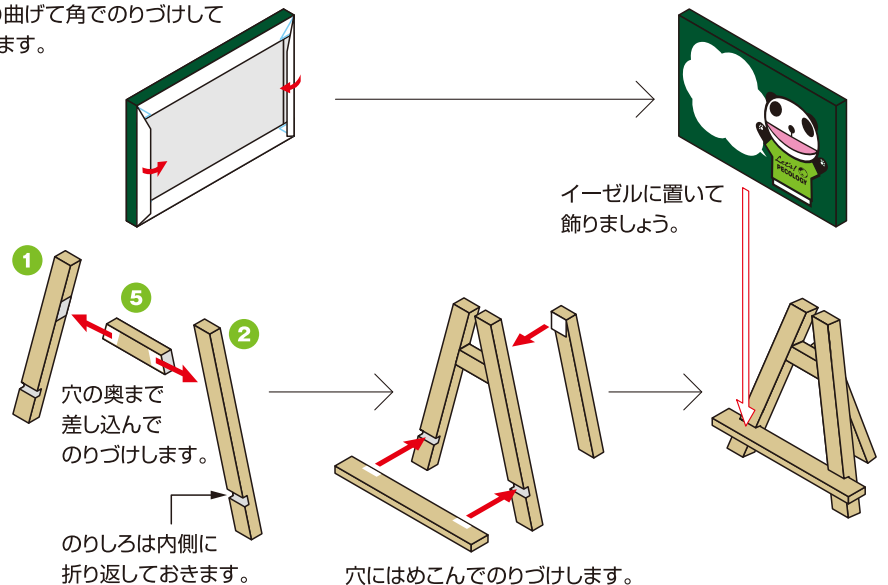
【記号の説明】

- 線は山折り
- - - - 線は谷折り
- * 印はのりしろ
- 線は、はりあわせのガイド
- ▨ は、カッターで切り抜く

説明図の中の は のりづけ

- はさみやカッターで用紙をていねいに切り離そう。最初はおおまかに切り、あとで細かいところを切ると切り抜きやすいよ。
- ☆注意！ 刃先は自分に向けないように注意してね。
- 折り線にもものさしをあてて、空になったボールペンで何度かなぞろう。こうすると、キレイに折り曲げることができるよ。
- 型紙に手をあてて机の角でしごいたり、丸いペンに巻きつけると、紙をきれいに丸めることができるよ。

箱と同じように、裏面の辺を内側に90度折り曲げて角でのりつけて組み立てます。



イーゼルに置いて飾りましょう。

のりしろは内側に折り返しておきます。

穴にはめこんでのりづけします。