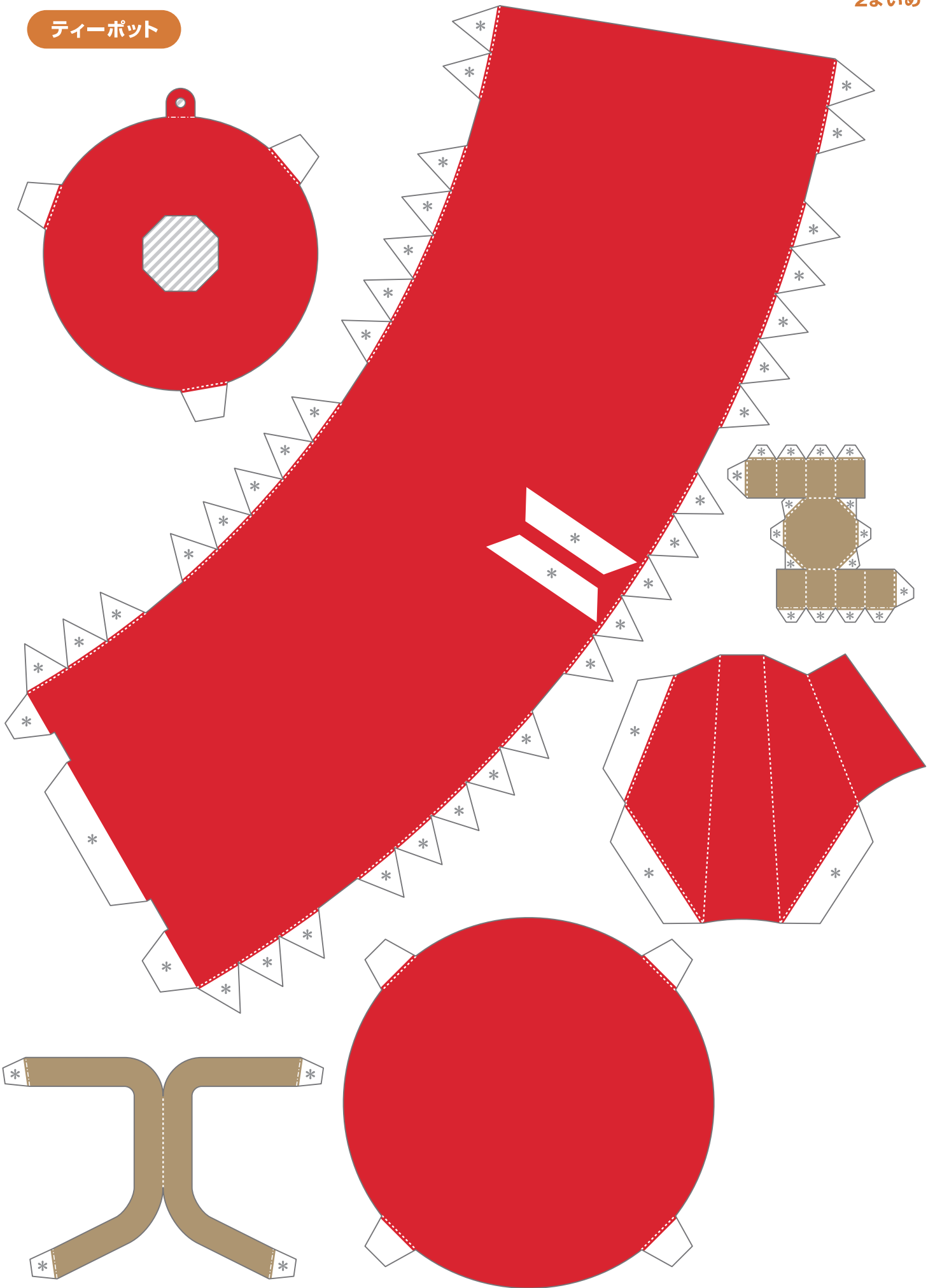


Let's ティーパーティ 紅茶のモバイル ペーパークラフト

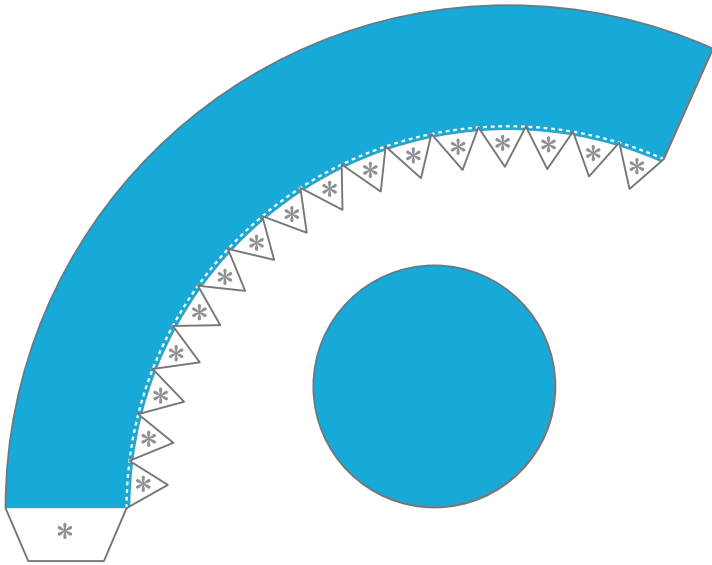
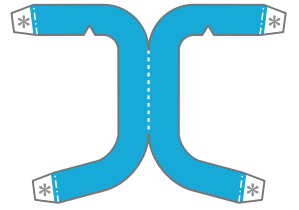
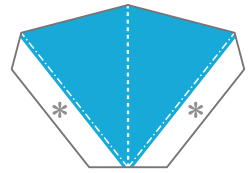
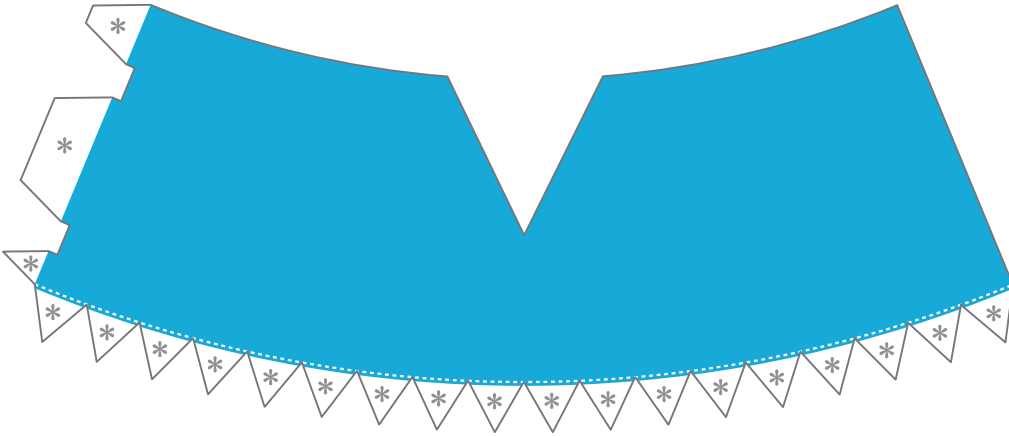
ティーカップ



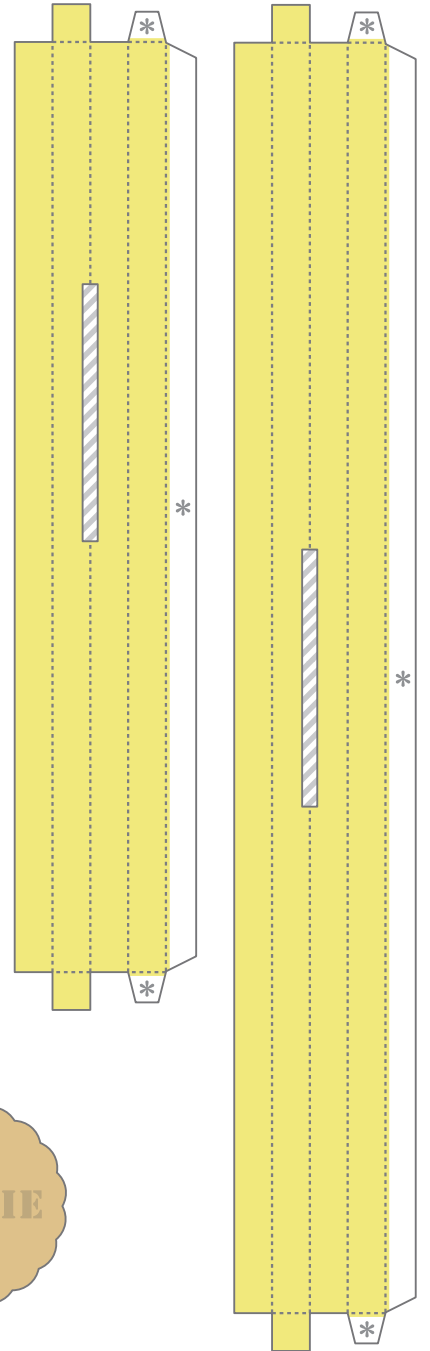
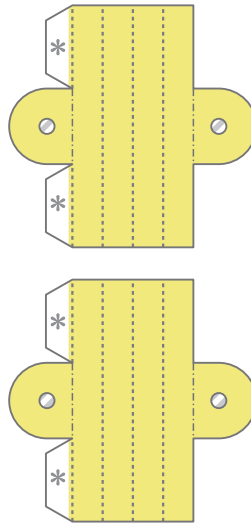
ティーポット



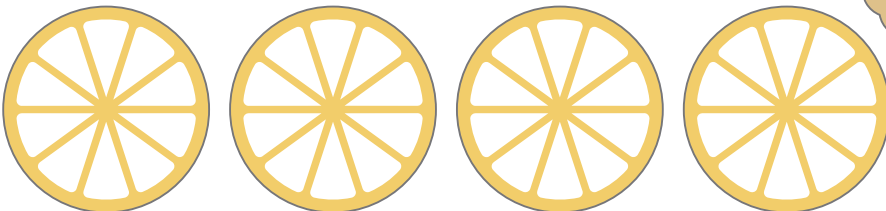
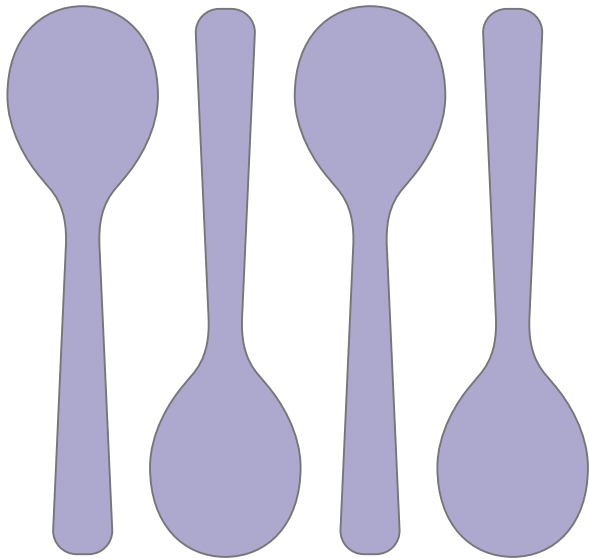
ミルクピッチャー



支柱



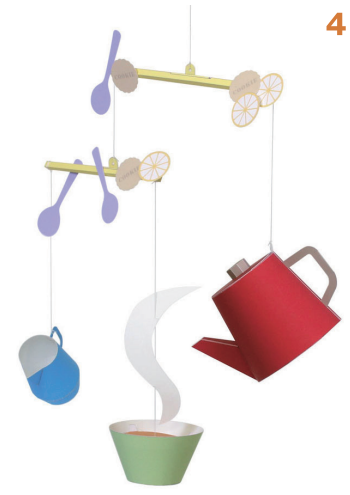
小物



【記号の説明】

- 線は山折り ——— 線は、はりあわせのガイド
 - 線は谷折り [斜線] は、カッターで切り抜く
 - * 印はのりしろ
- 説明図の中の は のりづけ は 差し込み

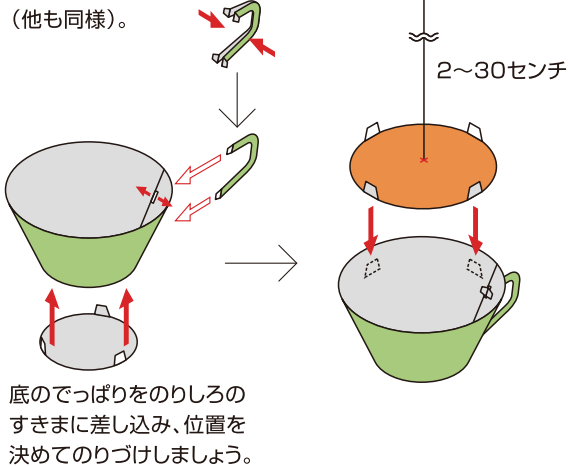
- はさみやカッターで用紙をていねいに切り離そう。
最初はおおまかに切り、あとで細かいところを切ると切り抜きやすいよ。
- ☆ 注意! 刃先は自分に向けないように注意してね。
- 折り線にものさしをあてて、空になったボールペンで何度かなぞろう。
こうすると、キレイに折り曲げることができるよ。
- 型紙に手をあてて机の角でしごいたり、丸いペンに巻きつけると、
紙をきれいに丸めることができるよ。



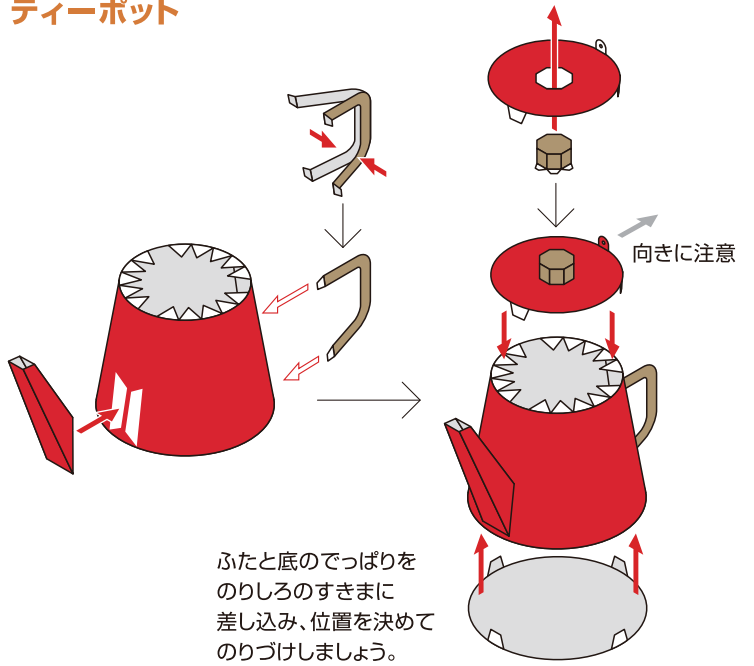
ペーパークラフトデザイン：坂 啓典 www.zuko.to/kobo/(紙工房)

ティーカップ

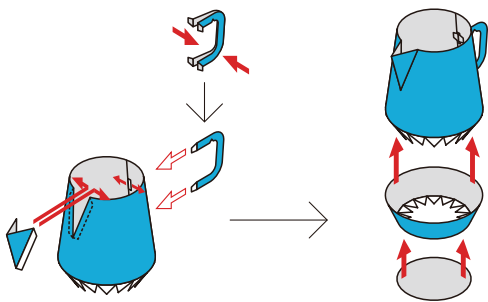
持ち手は二つ折りにして
貼り合わせ、のりしろを
穴に差し込んで中で開いて
のりつけします
(他も同様)。



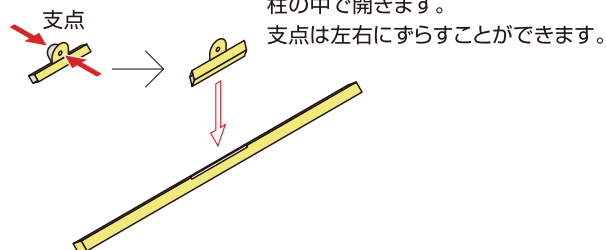
ティーポット



ミルクピッチャー



支柱×2本



全体の組み立て

絵を参考に糸で結び、支点の位置を
調整してバランスを取ります。
お好みで、スプーンなどの小物を
飾りつけましょう。

