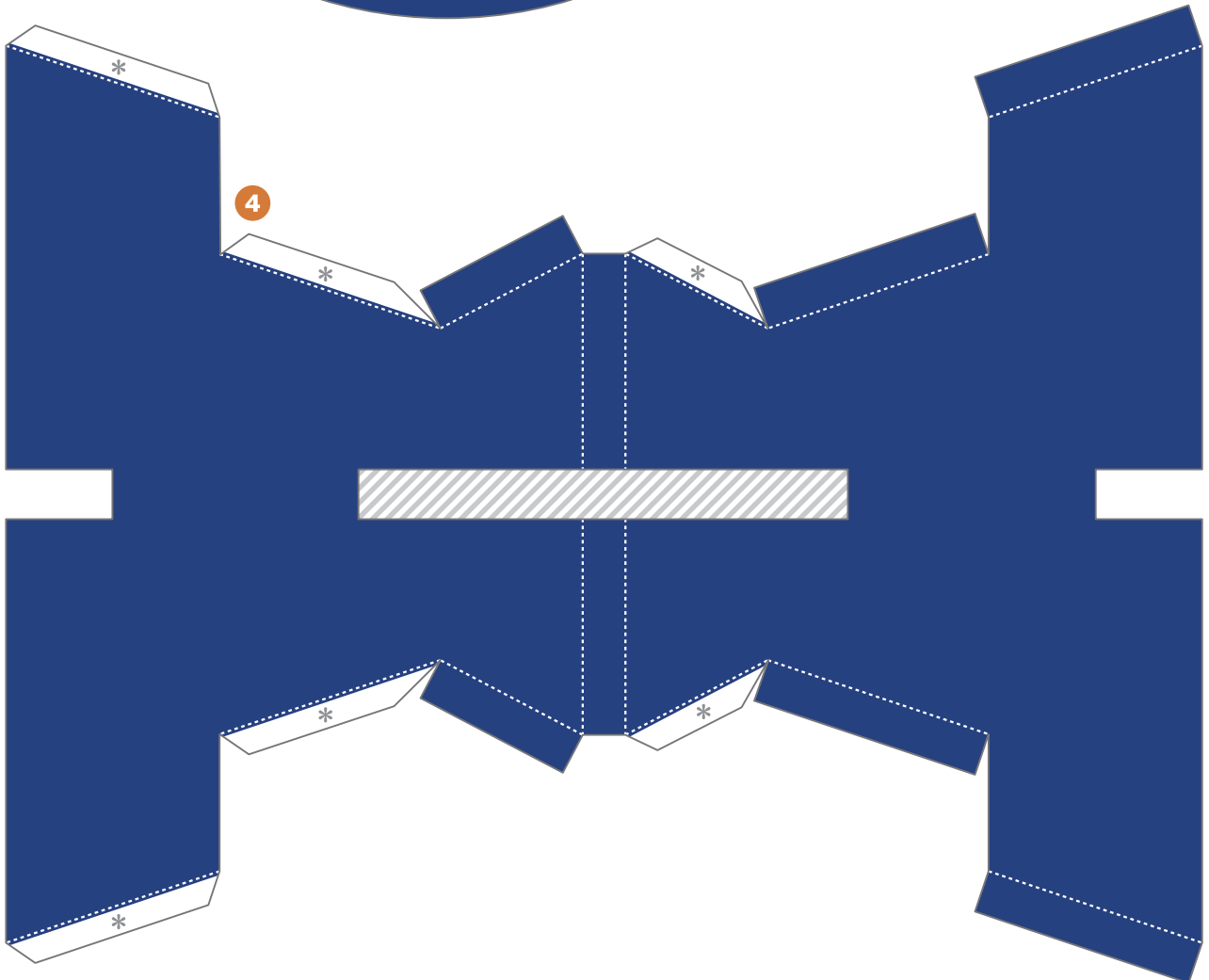
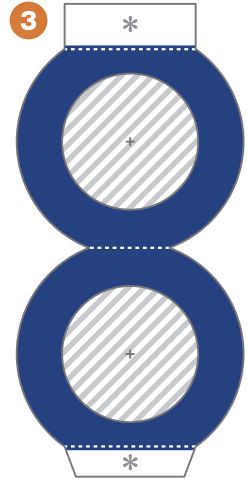
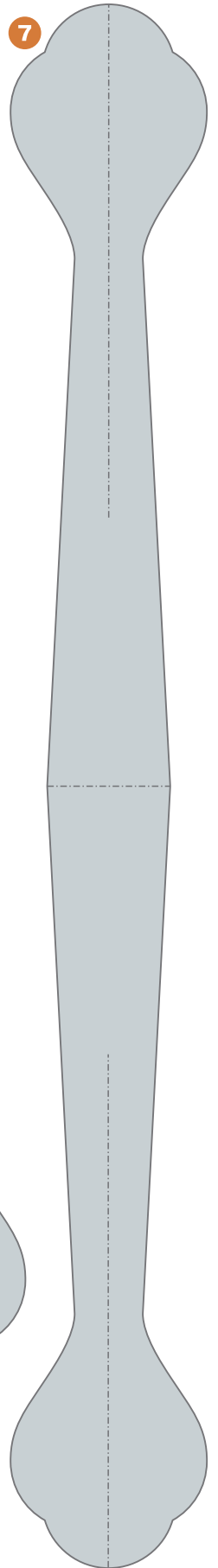
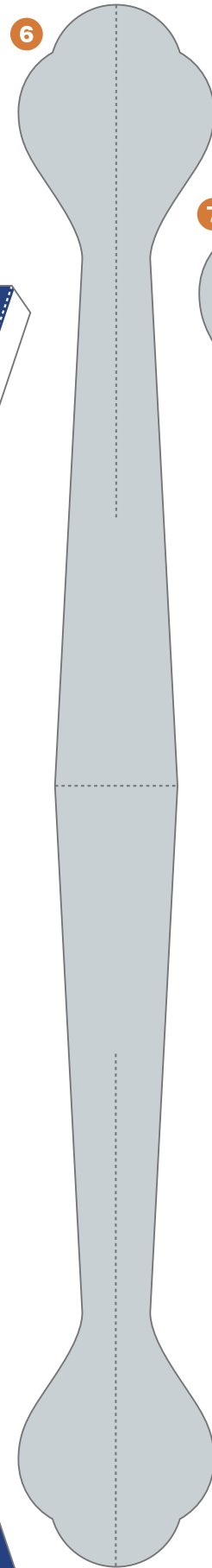
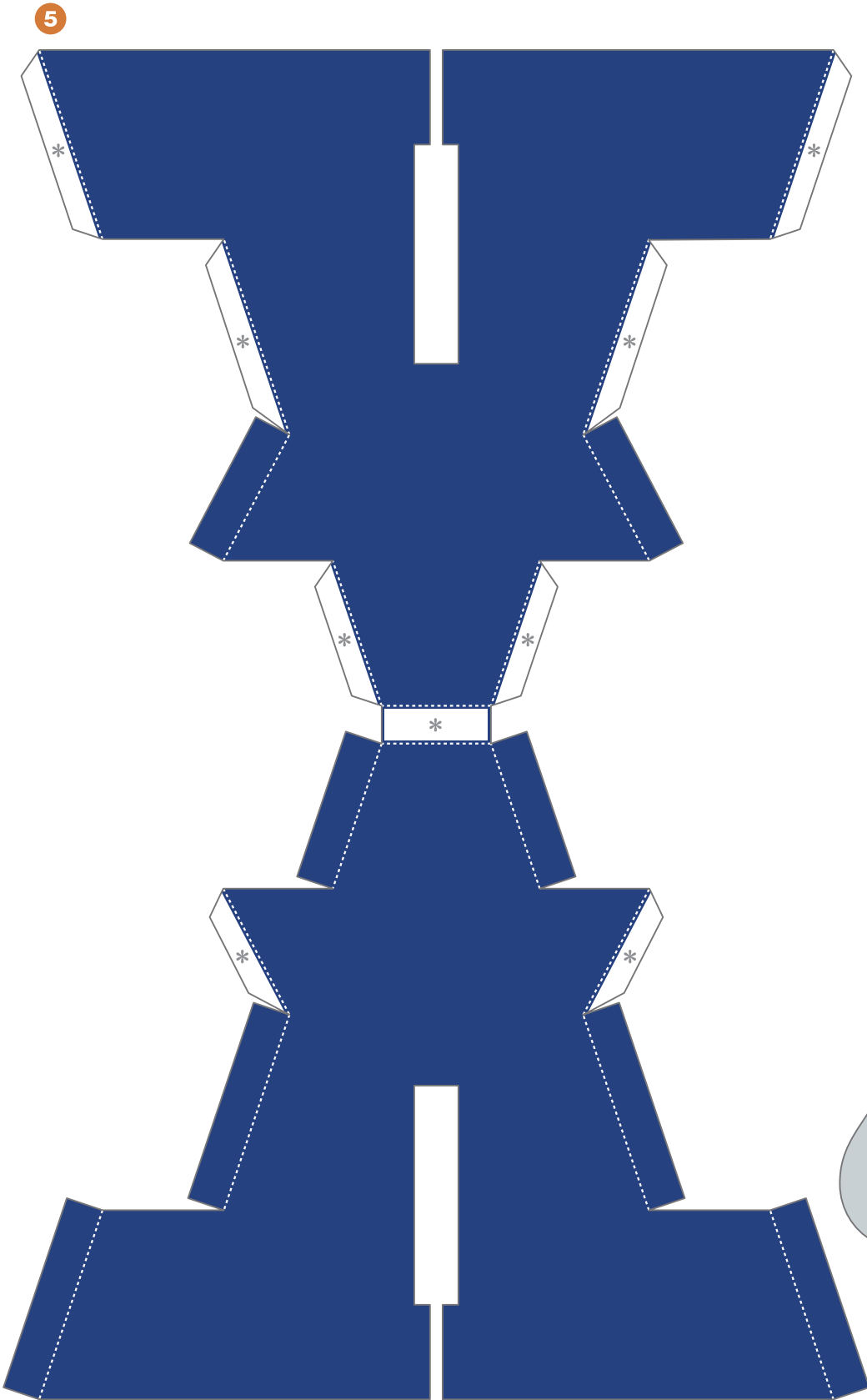


Let's ティーパーティ
ケーキスタンド
ペーパークラフト







【記号の説明】

- 線は山折り ———— 線は、はりあわせのガイド
 - 線は谷折り [斜線] は、カッターで切り抜く
 - * 印はのりしろ
- 説明図の中の は のりづけ は 差し込み

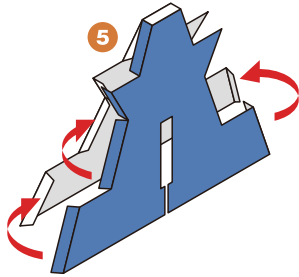
- はさみやカッターで用紙をていねいに切り離そう。
最初はおおまかに切り、あとで細かいところを切ると切り抜きやすいよ。
- ☆ **注意!** 刃先は自分に向けないように注意してね。
- 折り線にものさしをあてて、空になったボールペンで何度かなぞろう。
こうすると、キレイに折り曲げることができるよ。
- 型紙に手をあてて机の角でしごいたり、丸いペンに巻きつけると、
紙をきれいに丸めることができるよ。



ペーパークラフトデザイン：坂 啓典 www.zuko.to/kobo/(紙工房)

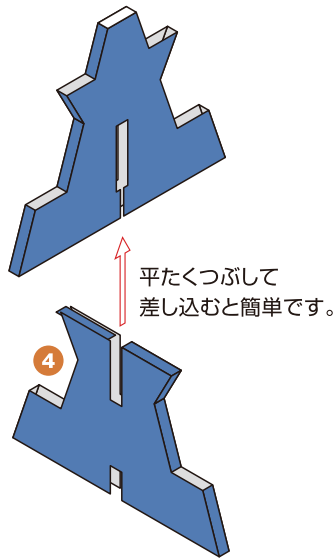
A

のりしろを1つつていねいに
のりづけして組み立てます。

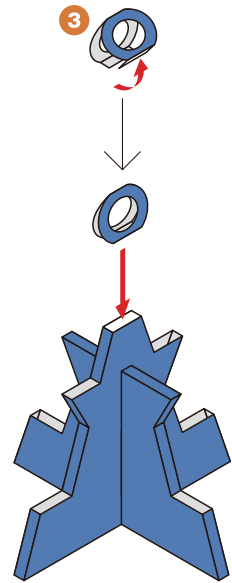


B

同じように組み立てた④と
かみ合せて組み立てます。

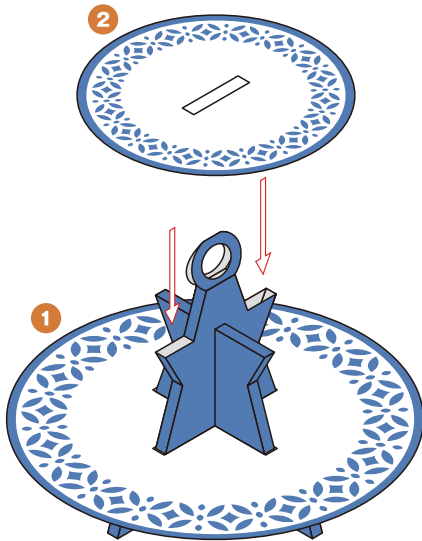


C



D

大きい皿、小さい皿の順に、上からはめ込みます。



E

トングは、2枚をぴったり貼り合わせてから
記号にしたがって折り目をつけます。

