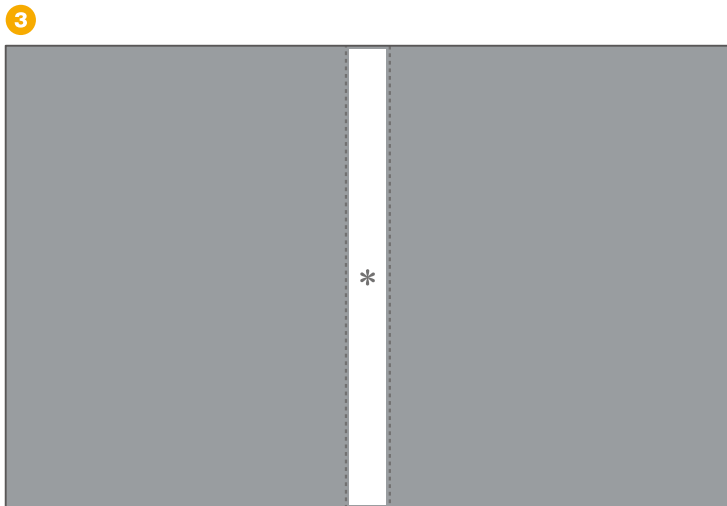
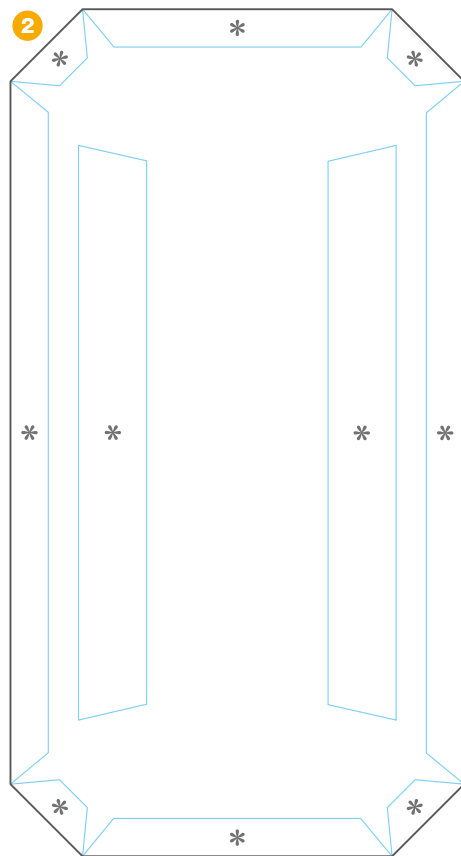
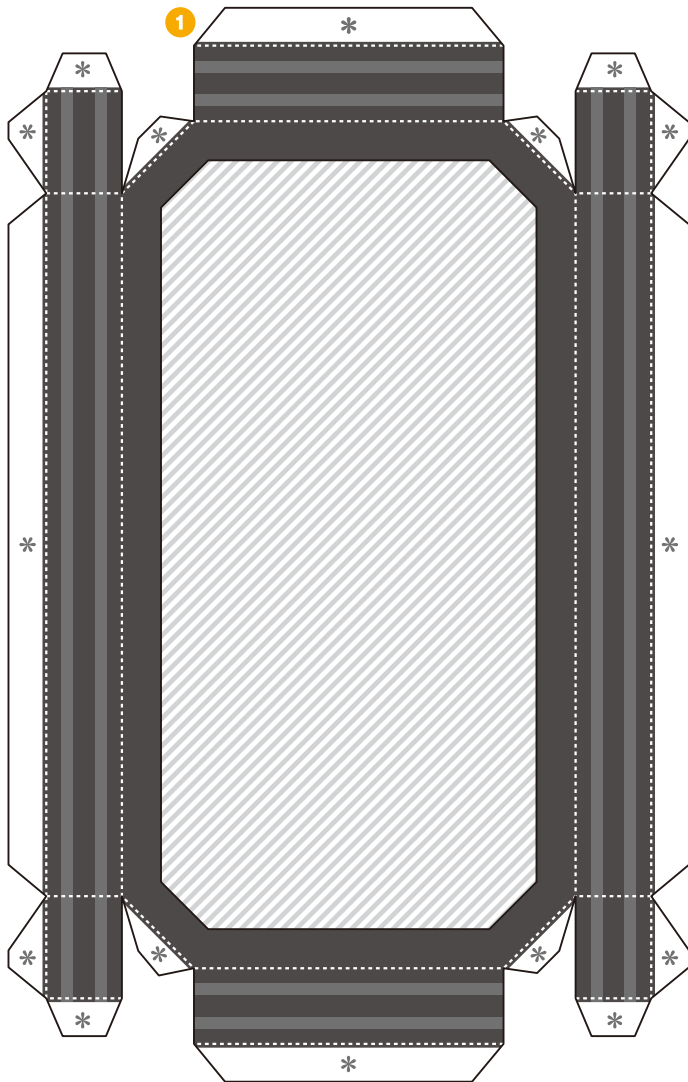


キッチンツール ペーパークラフト

トースター+フライパン

トースター

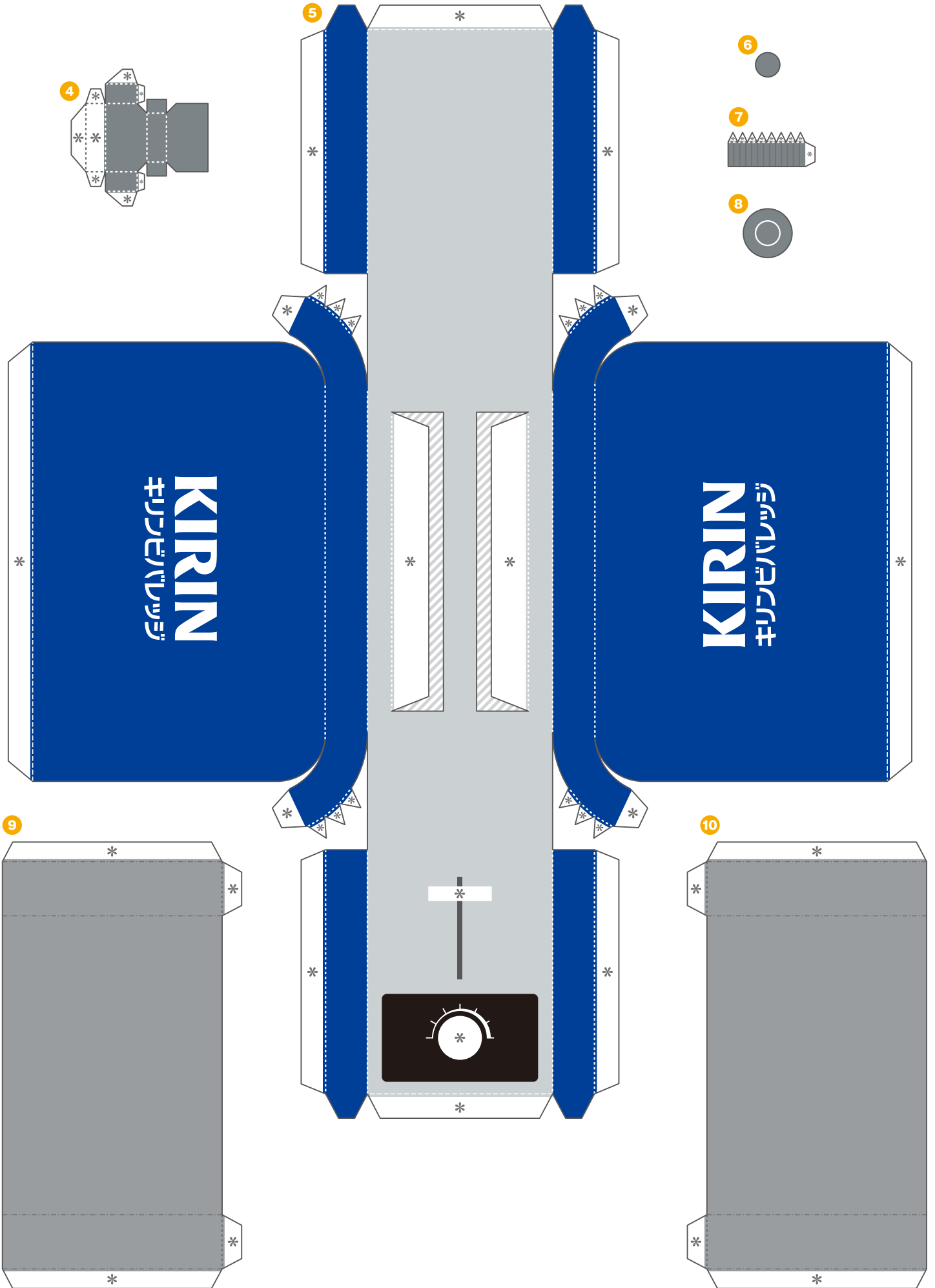


【記号の説明】

- 線は山折り ——— 線は谷折り
- 赤線はきりこみを入れます
- * 印はのりしろ
- 線は、はりあわせのガイド
- ▨ は、カッターで切り抜きます

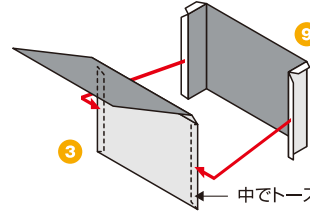
説明図の中の は のりづけ、 は さしこみ

- 型紙をばらばらに切り離す前に、折り線を空になったボールペンでなぞっておこう。こうしておくと、あとでキレイに折ることができるよ。
- はさみやカッターで用紙を切り離そう。最初はおおまかに切り、あとで細かいところ切っていくと切り抜きやすいよ。
- ☆ 注意! 刃先は自分に向けないように注意してね。
- 机の角などを使って、型紙に手をあててしごく、紙に自然な丸みが出て、きれいな曲線が作れるよ。



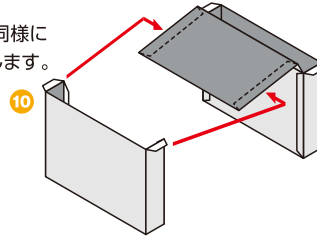


組み立てた後、トーストを差し込むためのガイドです。色のついた面を内側にして組み立ててください。

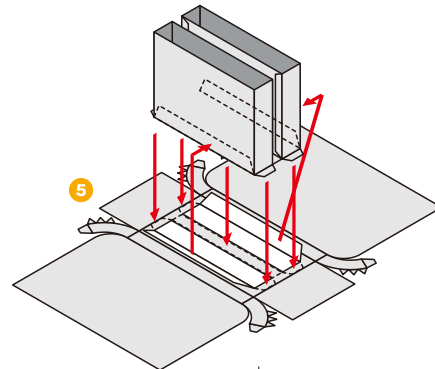


中でトーストとぶつからないよう、このパーツののりしろは外側(紙の裏面)にのりつけます。

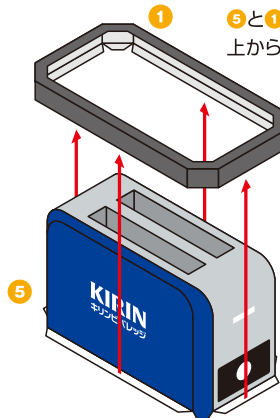
反対側も同様にのりつけます。



上で組み立てたパーツをひっくりかえし、5を組み立てる前に紙の裏側にのりつけます。5の穴から折り返したのりしろで、側面ものりつけます。



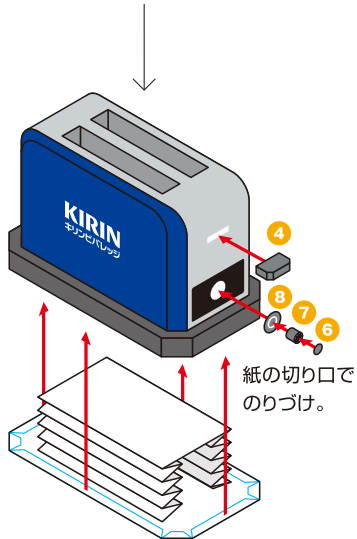
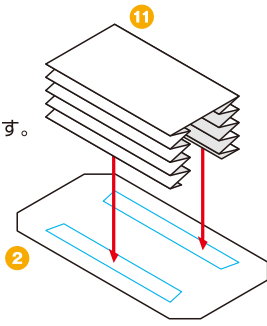
5と1を組み立て、上からはめ込んでのりつけます。



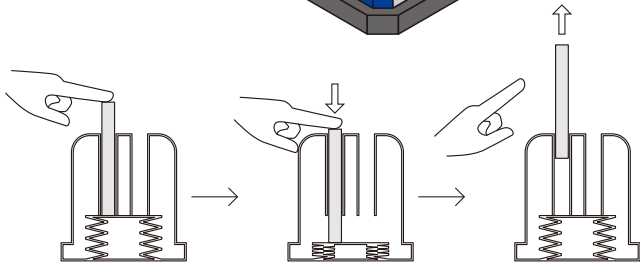
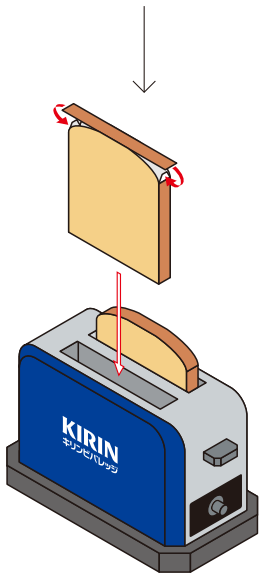
4まいめに続く

3まいめから続く

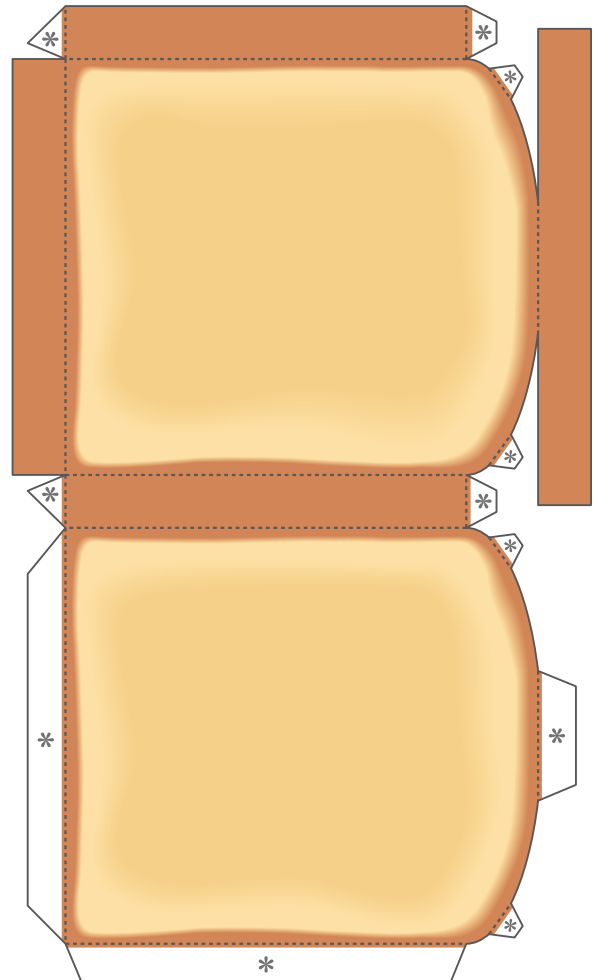
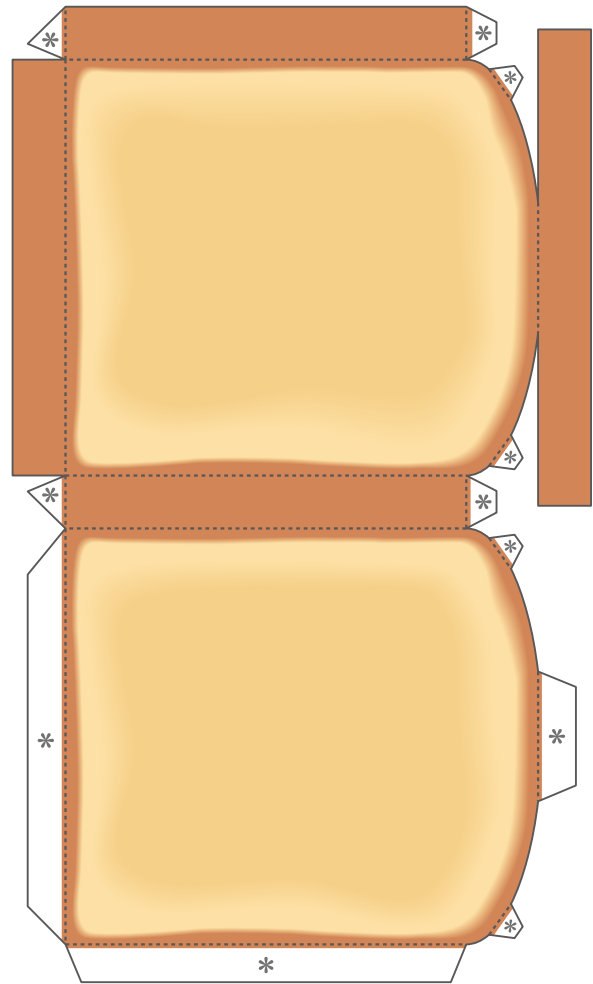
じゃばら部分は軽めに
折りグセをつけておきます。



じゃばらの上面がガイドにちょうどぶつかるように
折りの強さを調整して、底に貼りつけます。



トーストを押しこんでタイミングよく指をはなすと、
トーストが勢いよく飛び出します。



フライパン

