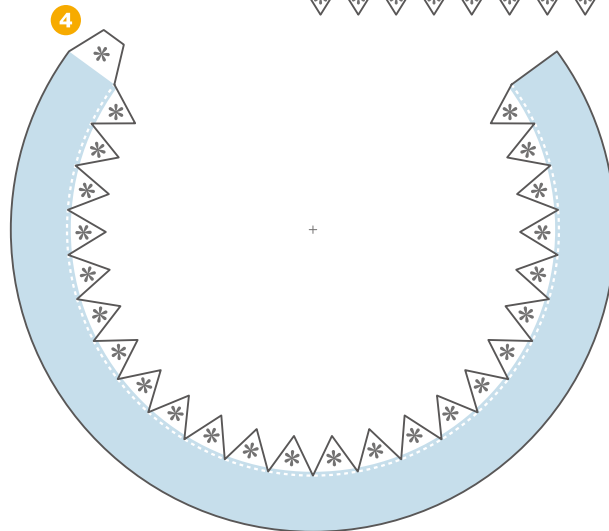
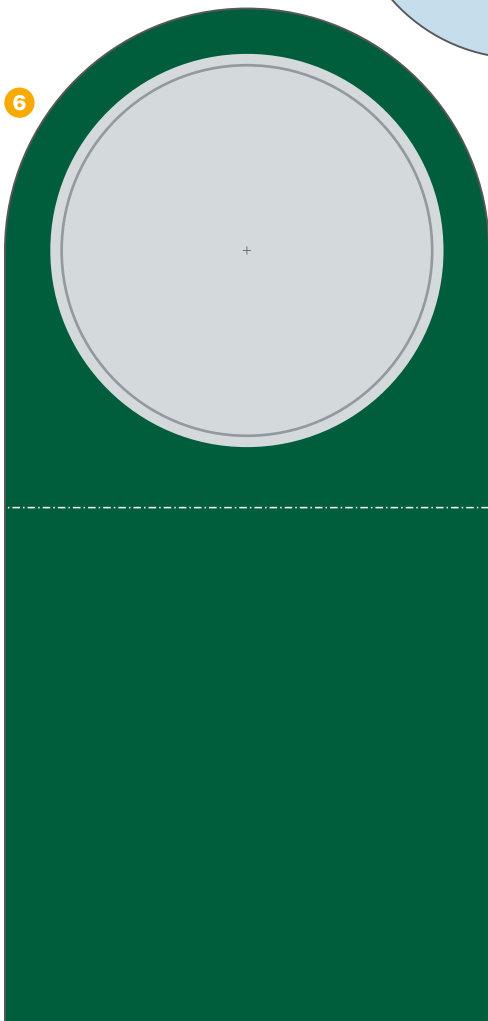
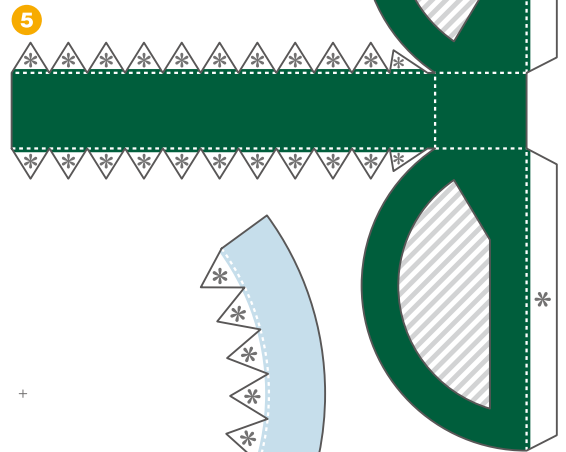
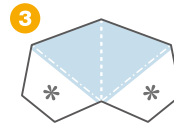
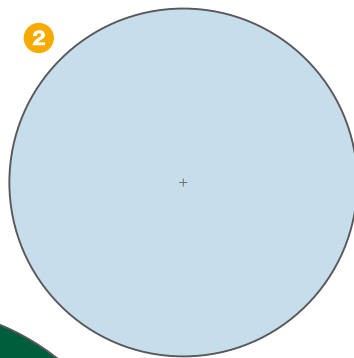
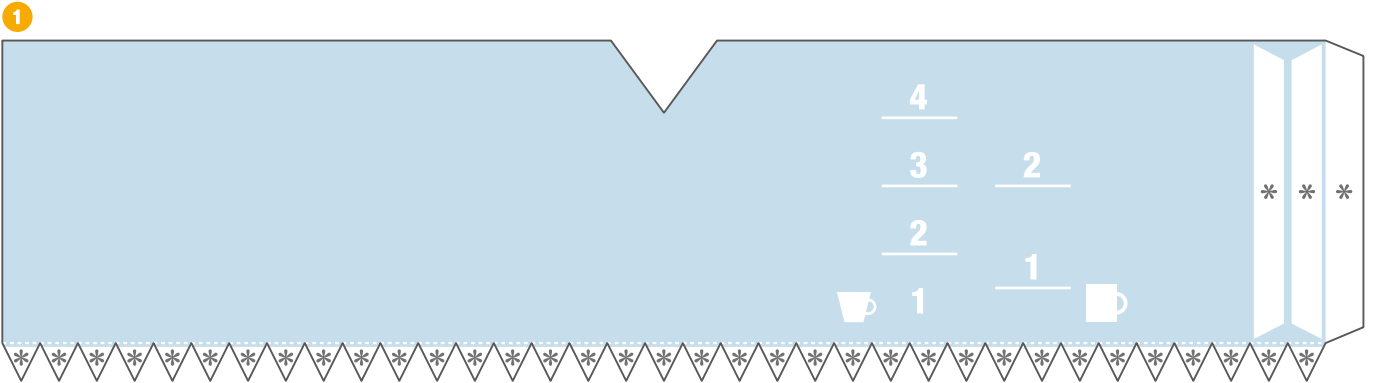


キッチンツール ペーパークラフト

コーヒーマーカー+ポット

コーヒーマーカー



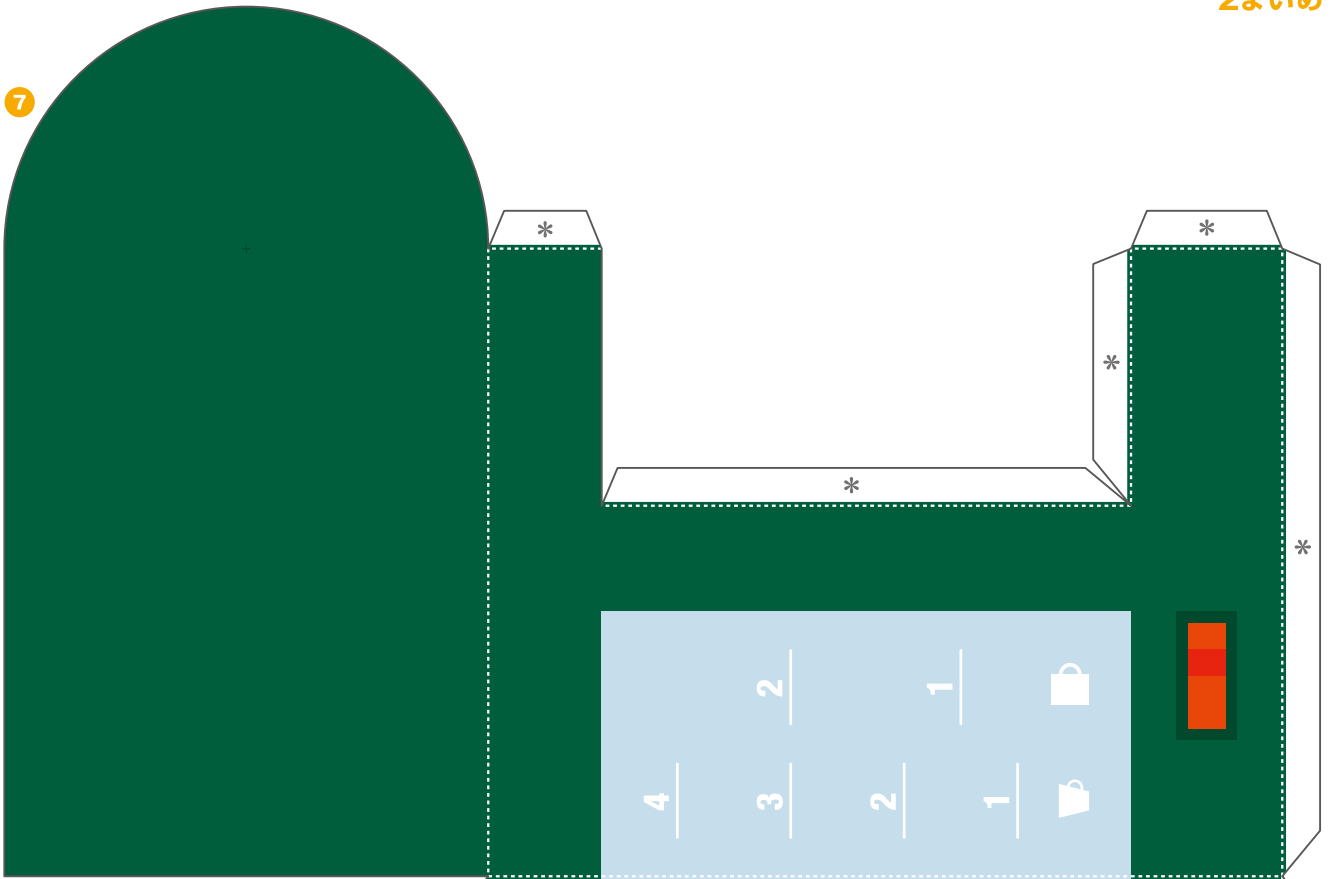
【記号の説明】

- 線は山折り - - - 線は谷折り ——— 線は、はりあわせのガイド
- 赤線はきりこみを入れます
- * 印はのりしろ
- ▨ は、カッターで切り抜きます

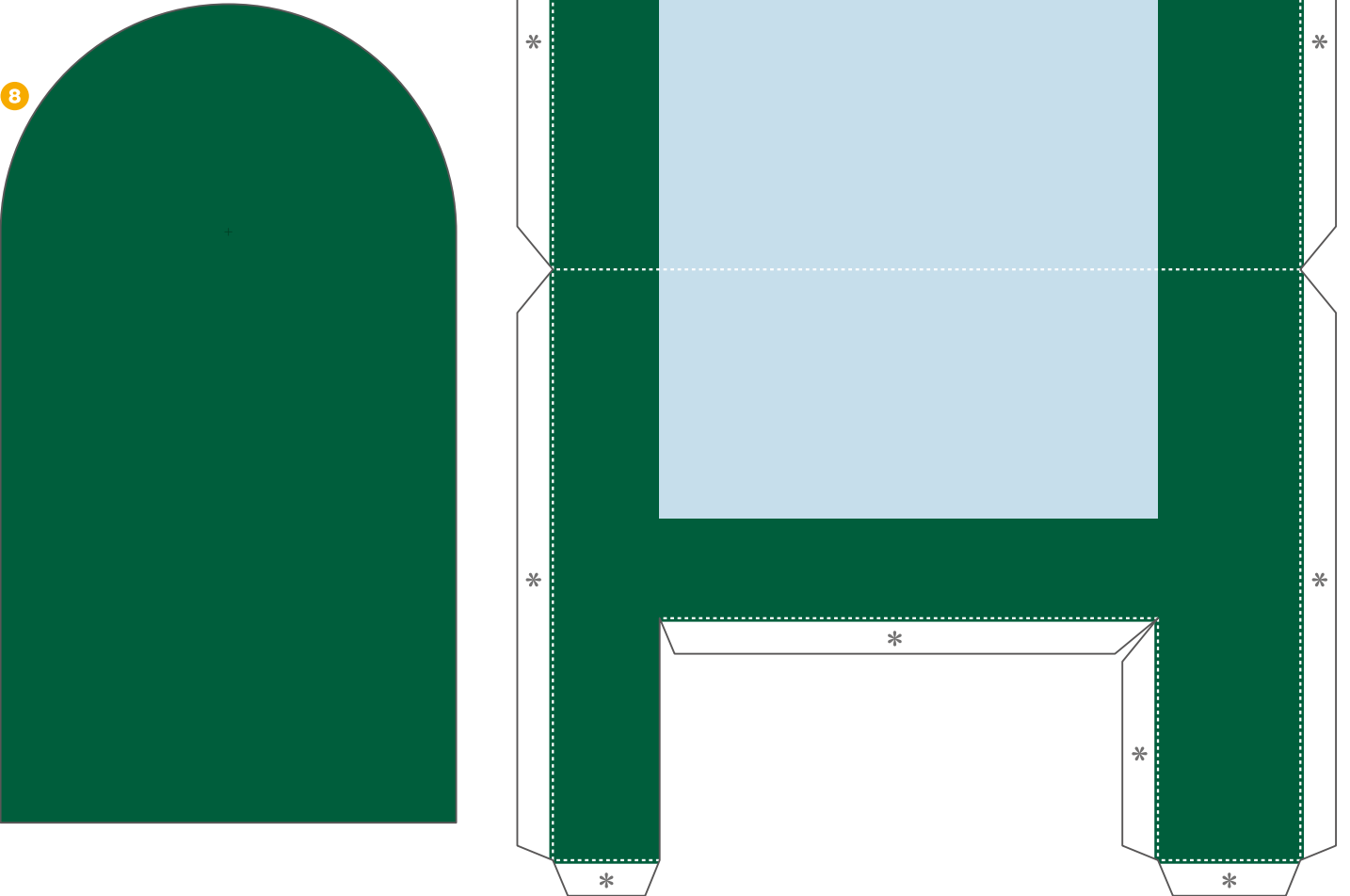
説明図の中の は のりづけ、 は さしこみ

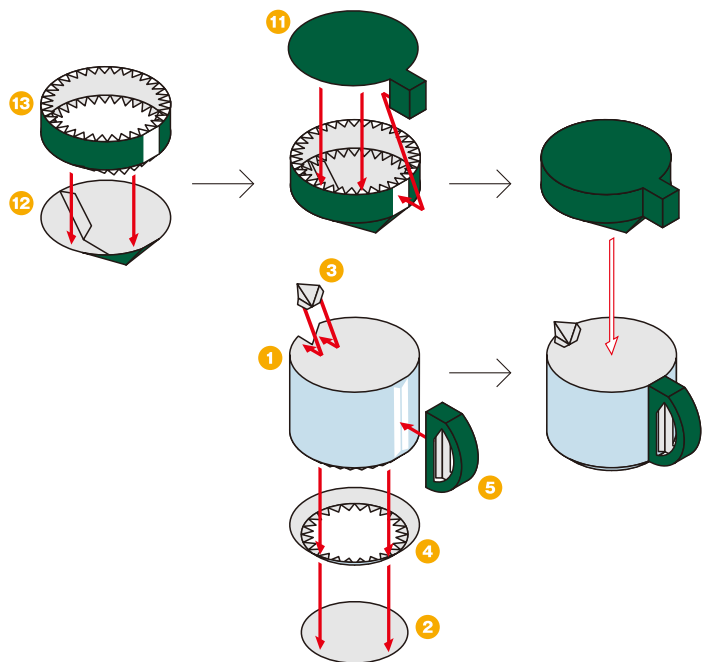
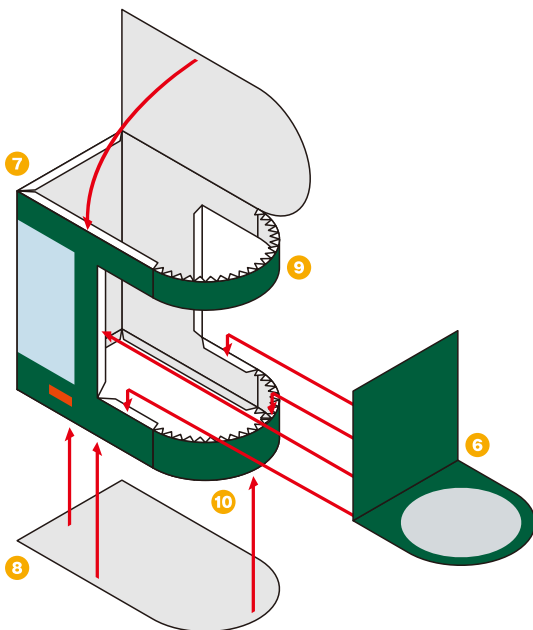
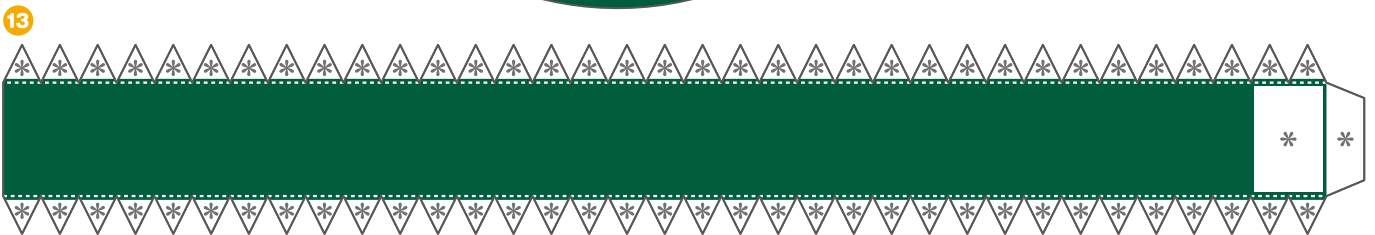
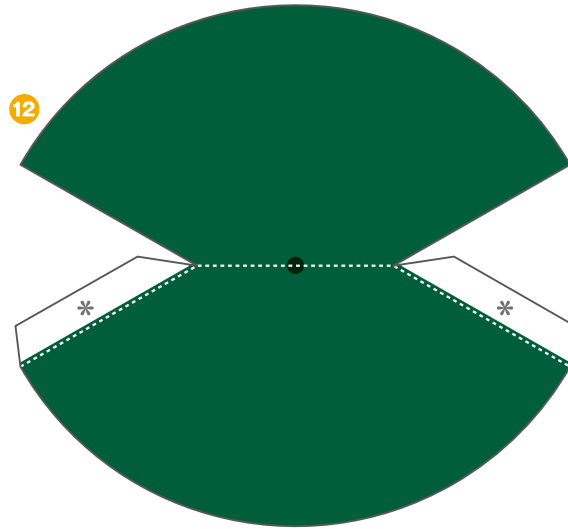
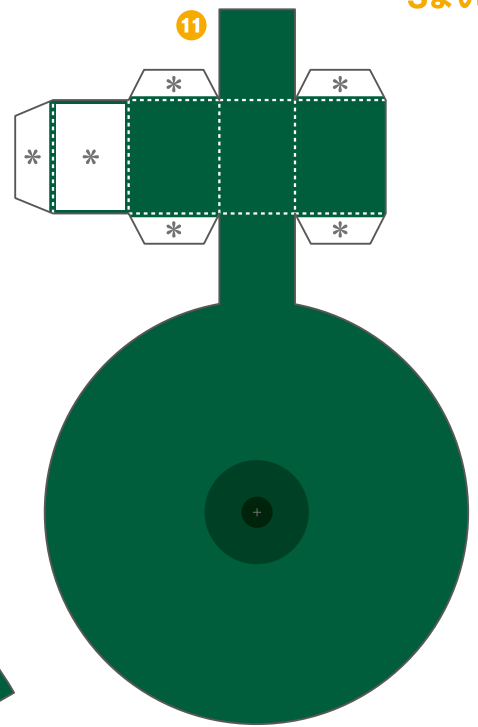
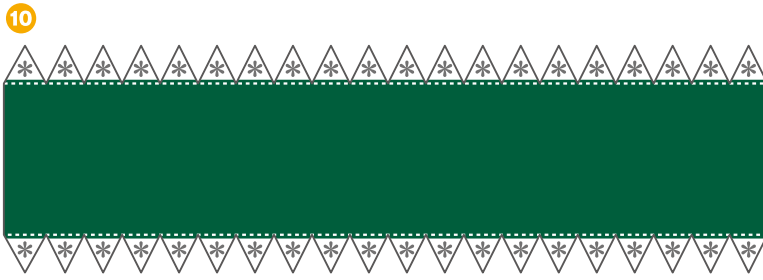
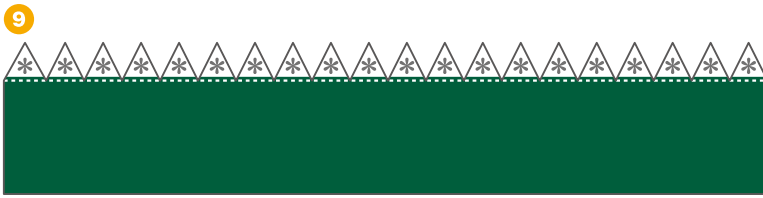
- 型紙をばらばらに切り離す前に、折り線を鉛筆でなぞっておこう。こうしておくと、あとでキレイに折ることができるよ。
- はさみやカッターで用紙を切り離そう。最初はおおまかに切り、あとで細かいところ切っていくと切り抜きやすいよ。
- ☆ 注意! 刃先は自分に向けないように注意してね。
- 机の角などを使って、型紙に手をあててしごく、紙に自然な丸みが出て、きれいな曲線が作れるよ。

7

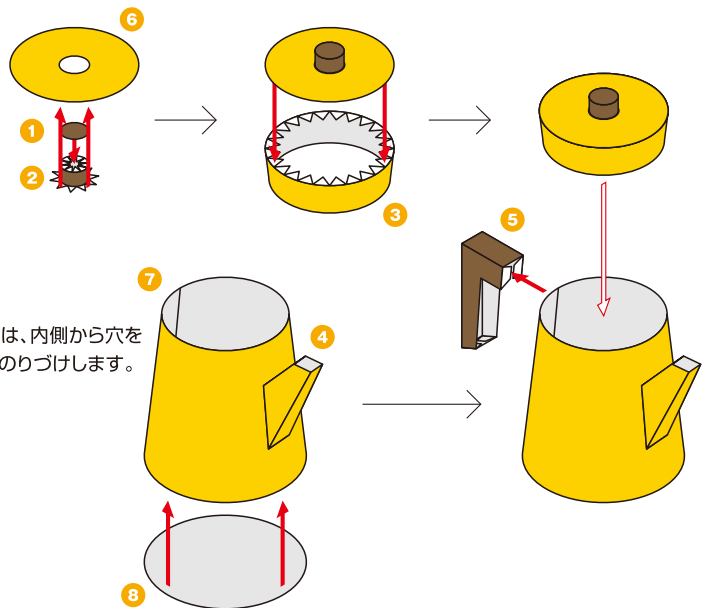
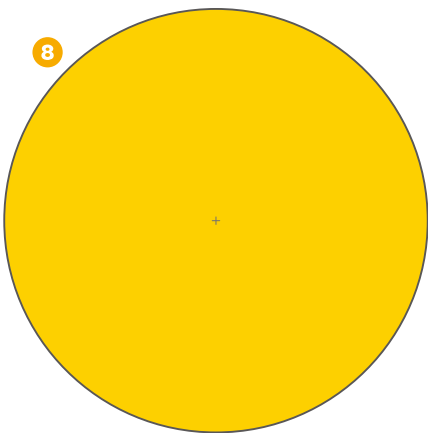
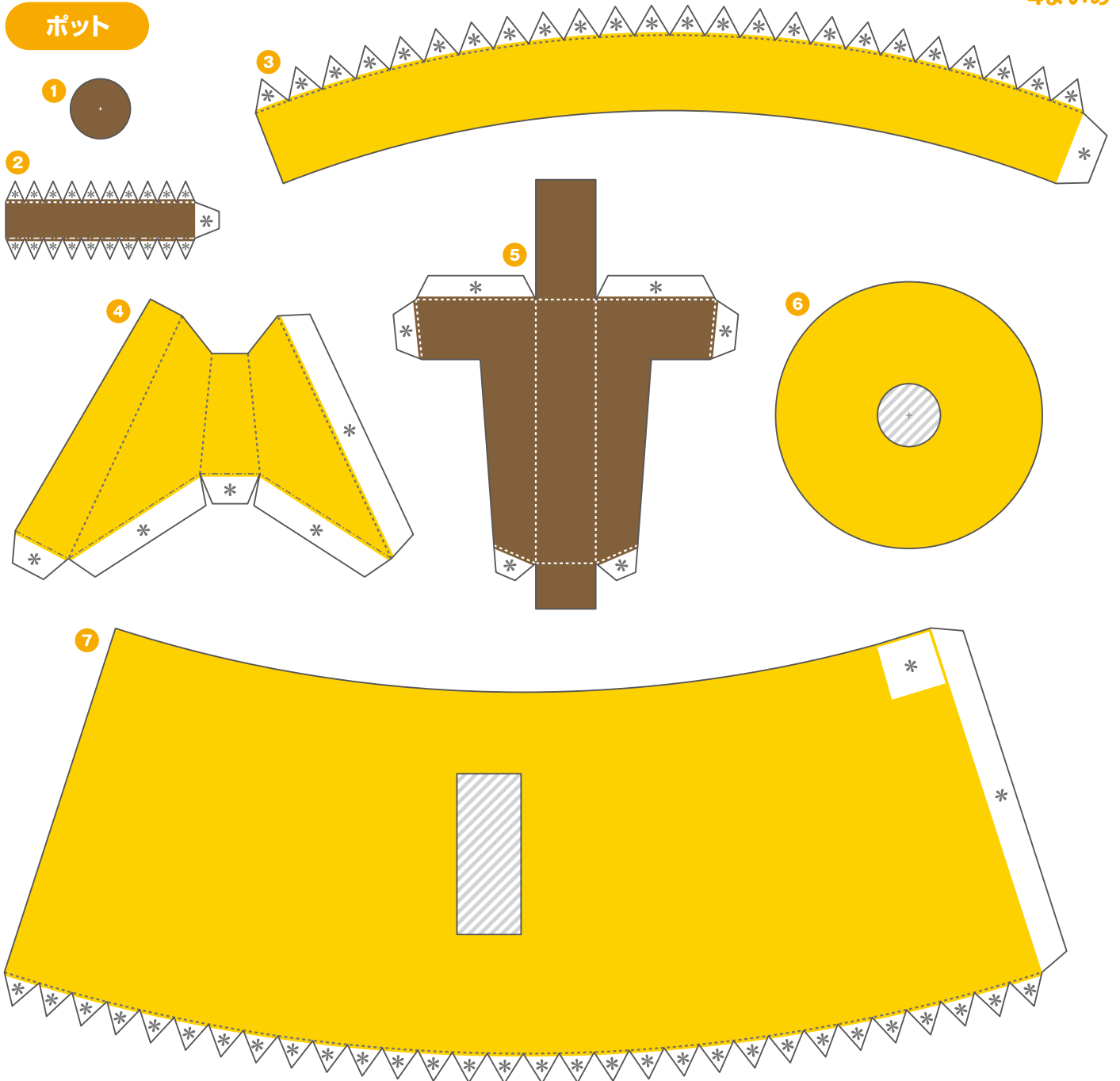


8





ポット



注ぎ口は、内側から穴を通してのりづけします。