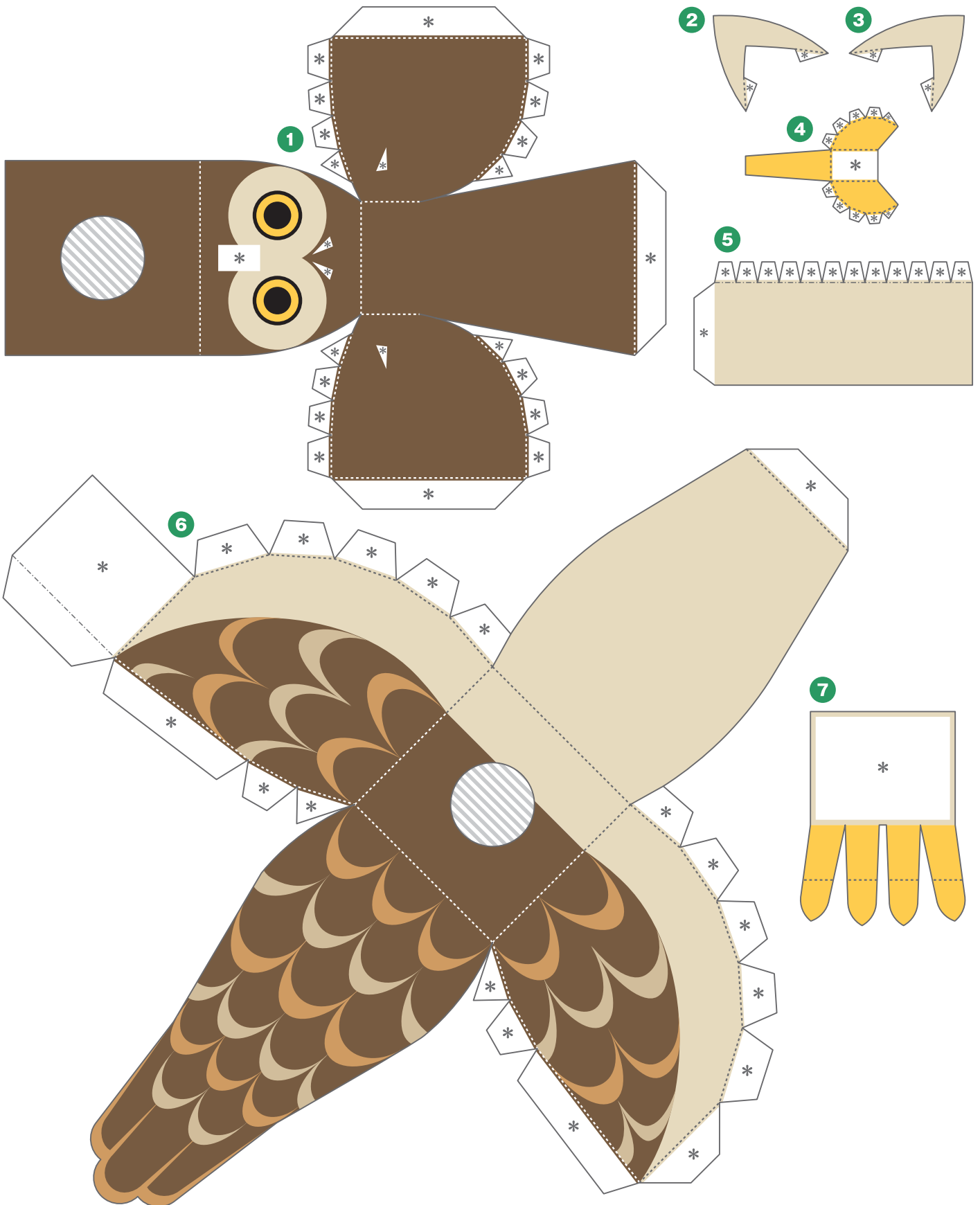


森のなかまたち ペーパークラフト

フクロウ



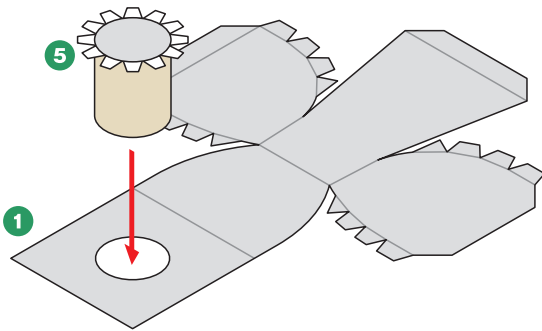
【記号の説明】

- 線は山折り ——— 線は、はりあわせのガイド
 - 線は谷折り [斜線] は、カッターで切り抜く
 - * 印はのりしろ
- 説明図の中の は のりづけ は さしこみ

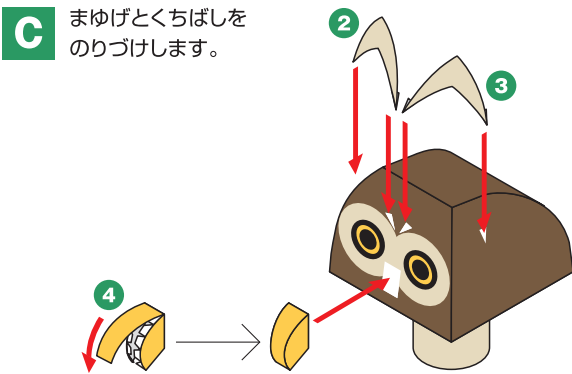
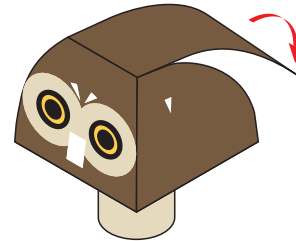
- はさみやカッターで用紙をていねいに切り離そう。
最初はおおまかに切り、あとで細かいところを切ると切り抜きやすいよ。
- ☆ **注意!** 刃先は自分に向けないように注意してね。
- 折り線にものさしをあてて、空になったボールペンで何度かなぞろう。
こうすると、キレイに折り曲げることができるよ。
- 型紙に手をあてて机の角でしごいたり、丸いペンに巻きつけると、紙をきれいに丸めることができるよ。



A 顔①をいったん折り曲げてから広げて裏返し、穴から首⑤を差しこんでのりづけします。



B 顔を組み立てます。



E 足をのりづけし、首を差しこんで完成です。首はグルグル回転させることができます。

