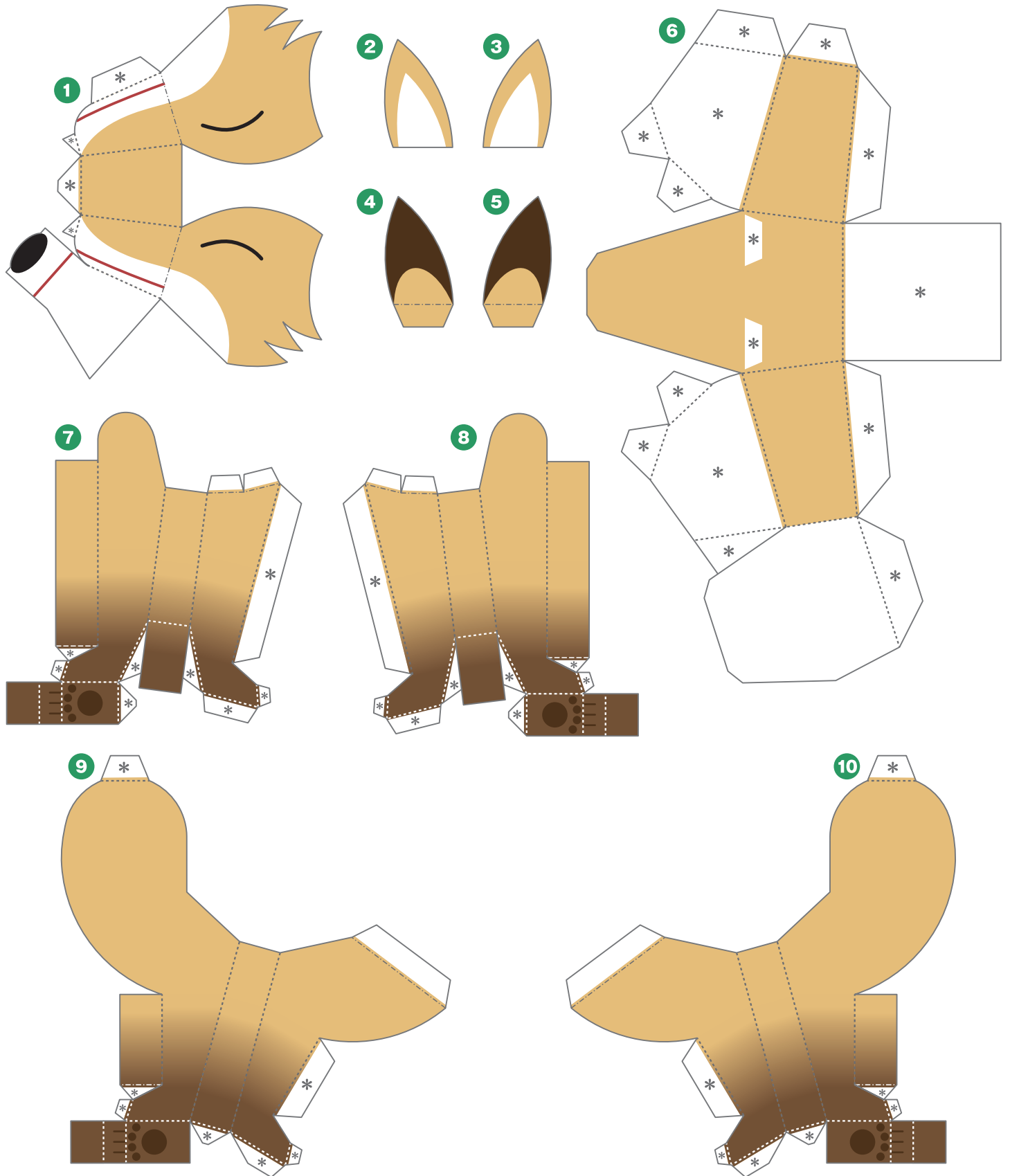
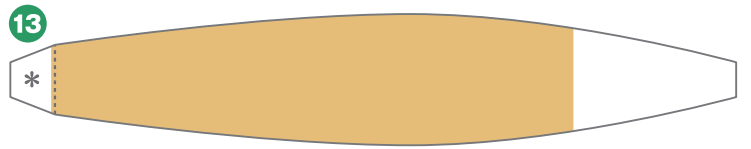
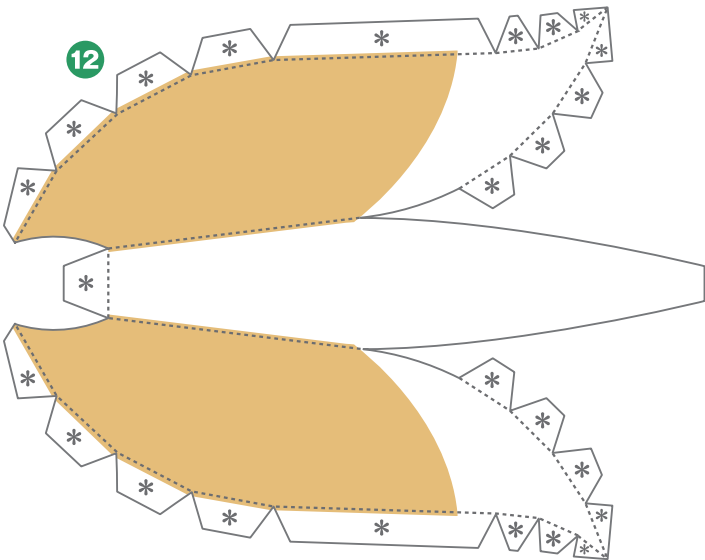
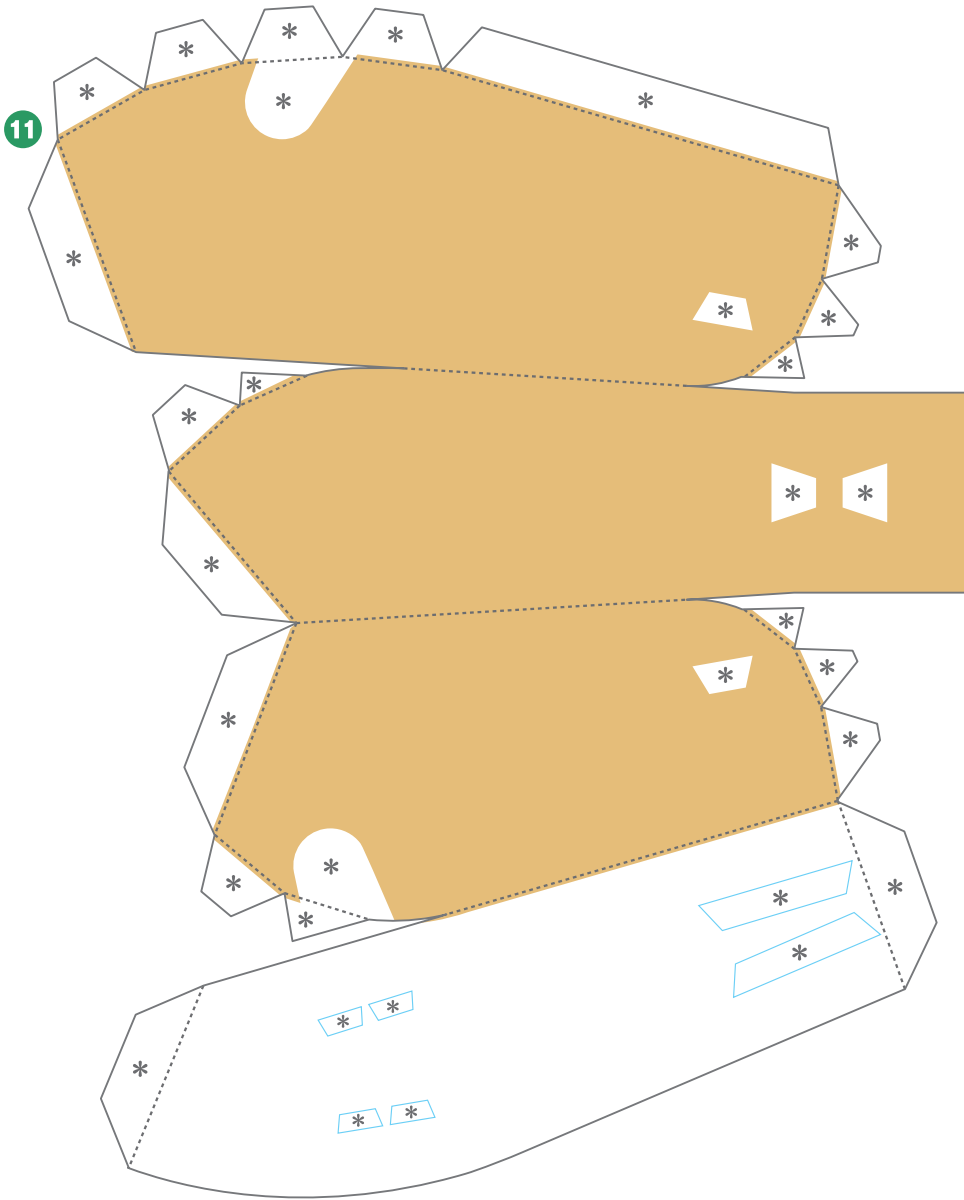


## 森のなかまたち ペーパークラフト

### キツネ





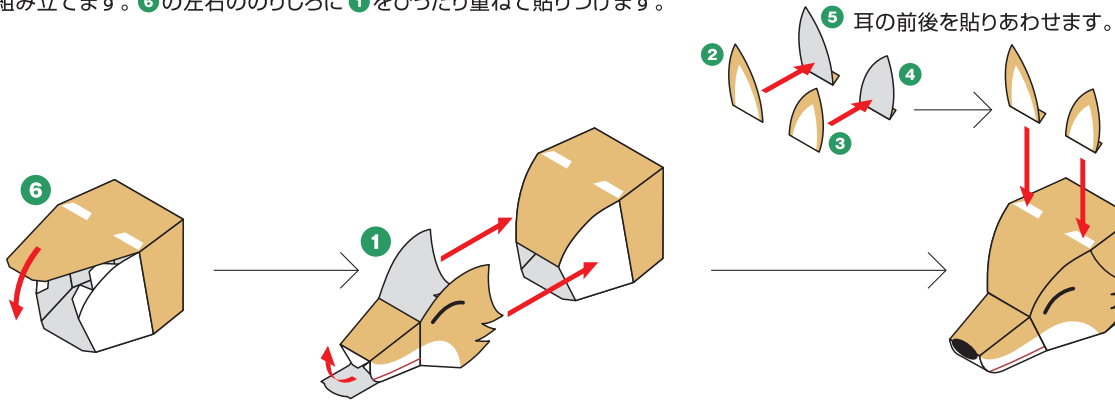
【記号の説明】

- ..... 線は山折り      ——— 線は、はりあわせのガイド
  - 線は谷折り      [斜線] は、カッターで切り抜く
  - \* 印はのりしろ
- 説明図の中の は のりづけ は さしこみ

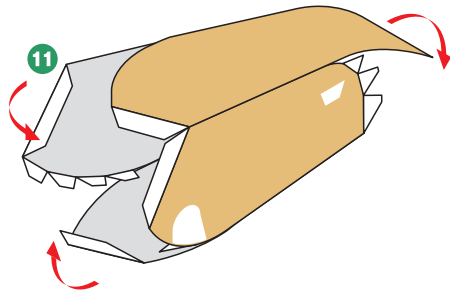
- はさみやカッターで用紙をていねいに切り離そう。  
最初はおおまかに切り、あとで細かいところを切ると切り抜きやすいよ。
- ☆ **注意!** 刃先は自分に向けないように注意してね。
- 折り線にもものさしをあてて、空になったボールペンで何度かなぞろう。  
こうすると、キレイに折り曲げることができるよ。
- 型紙に手をあてて机の角でしごいたり、丸いペンに巻きつけると、紙をきれいに丸めることができるよ。



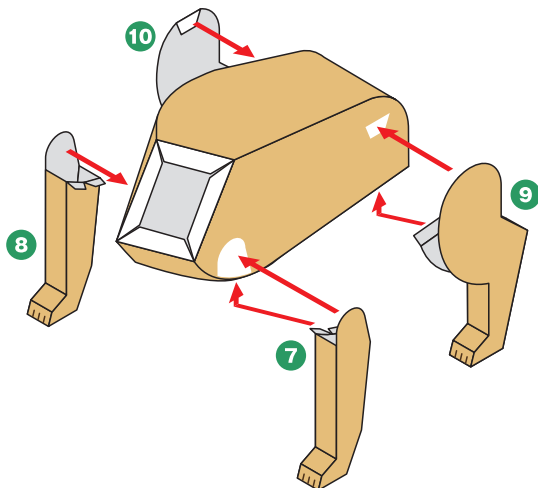
**A** 顔を組み立てます。⑥の左右ののりしろに①をぴったり重ねて貼りつけます。



**B** 体を組み立てます。  
左右で形が違うので注意しましょう。



**C** 手足を組み立てて取りつけます。



**D** 顔としっぽをのりづけして完成です。

