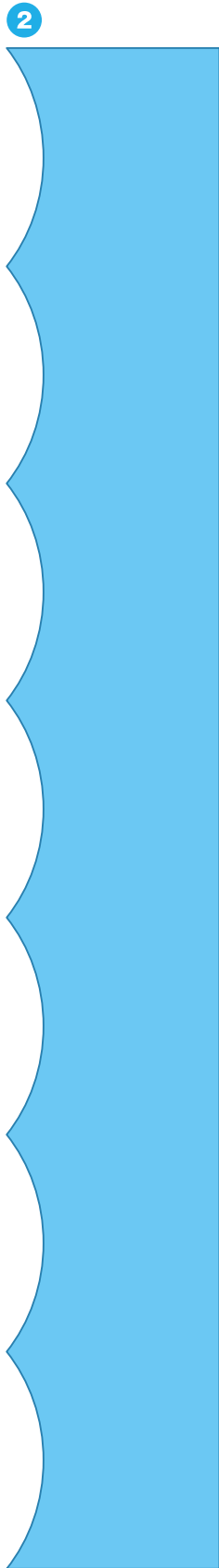
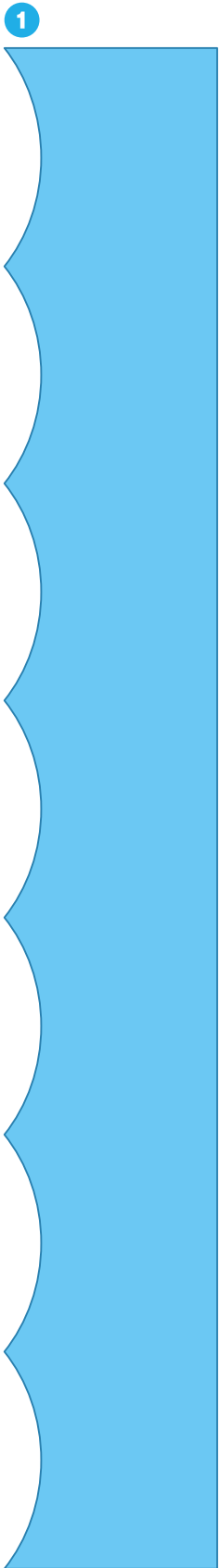
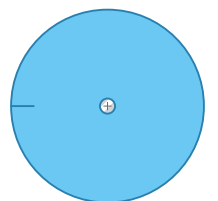
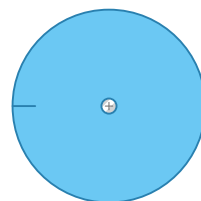
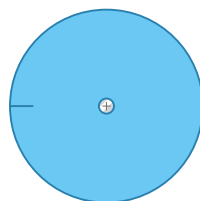
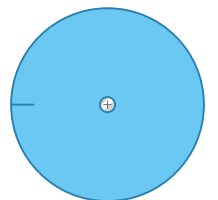
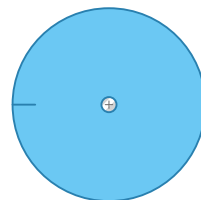
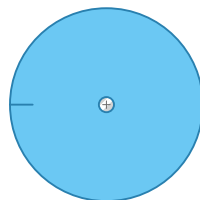
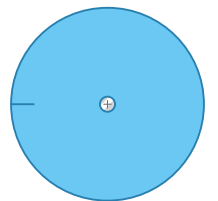
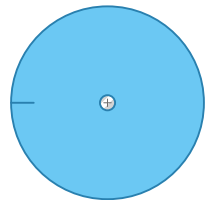
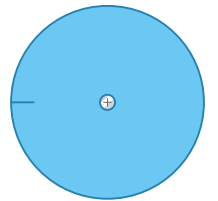
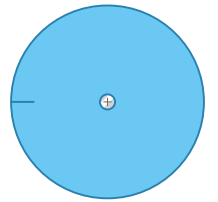
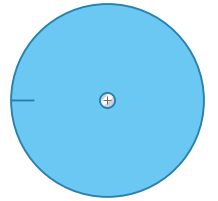


海のなかまたち ペーパークラフト

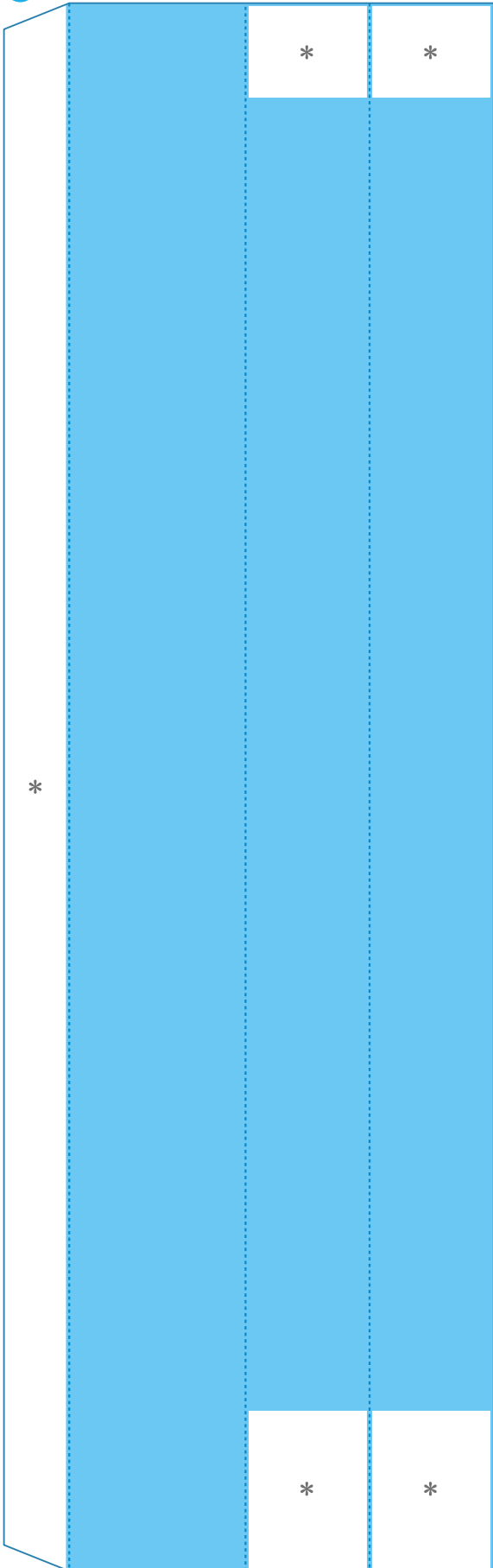
フレーム



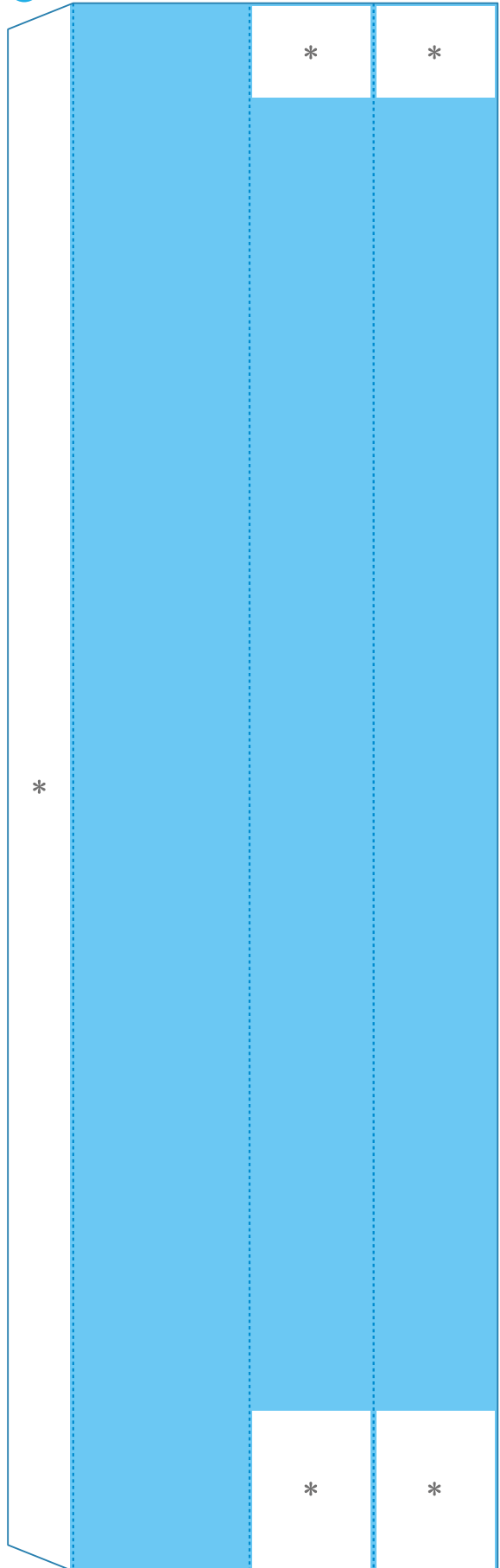
とめ具



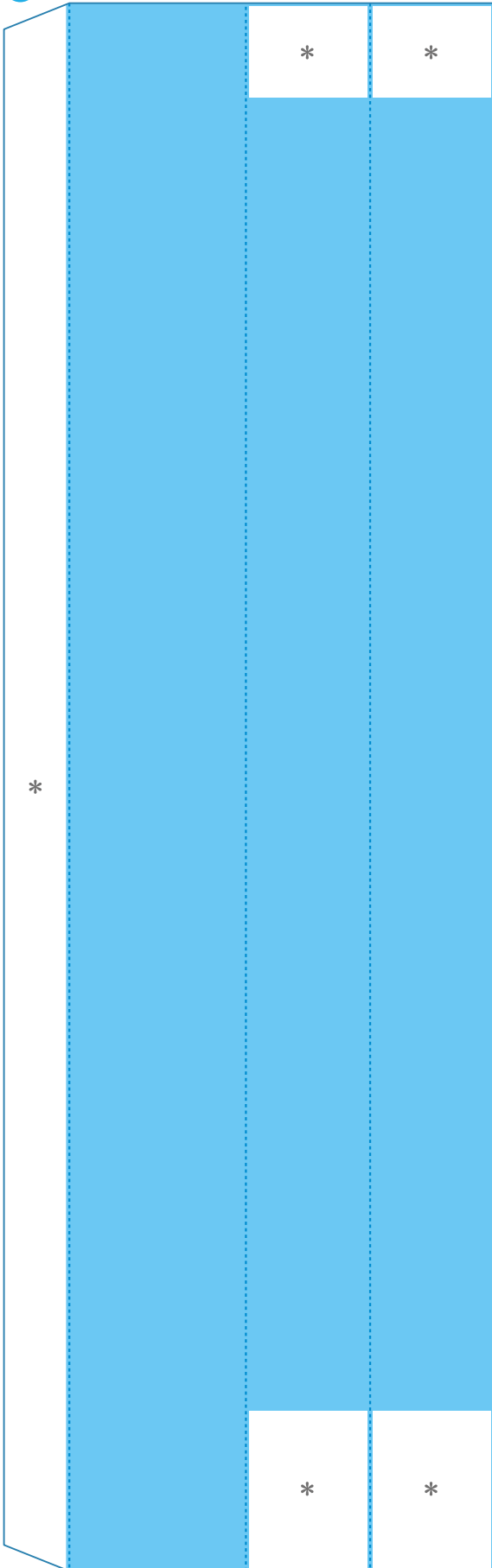
5



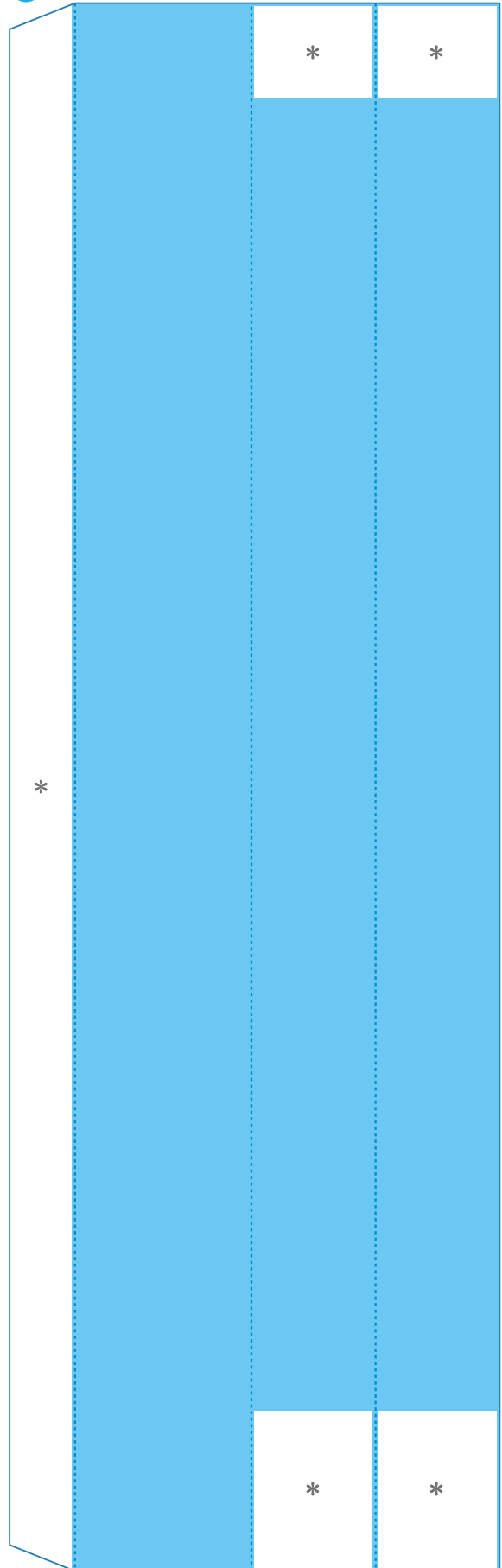
6



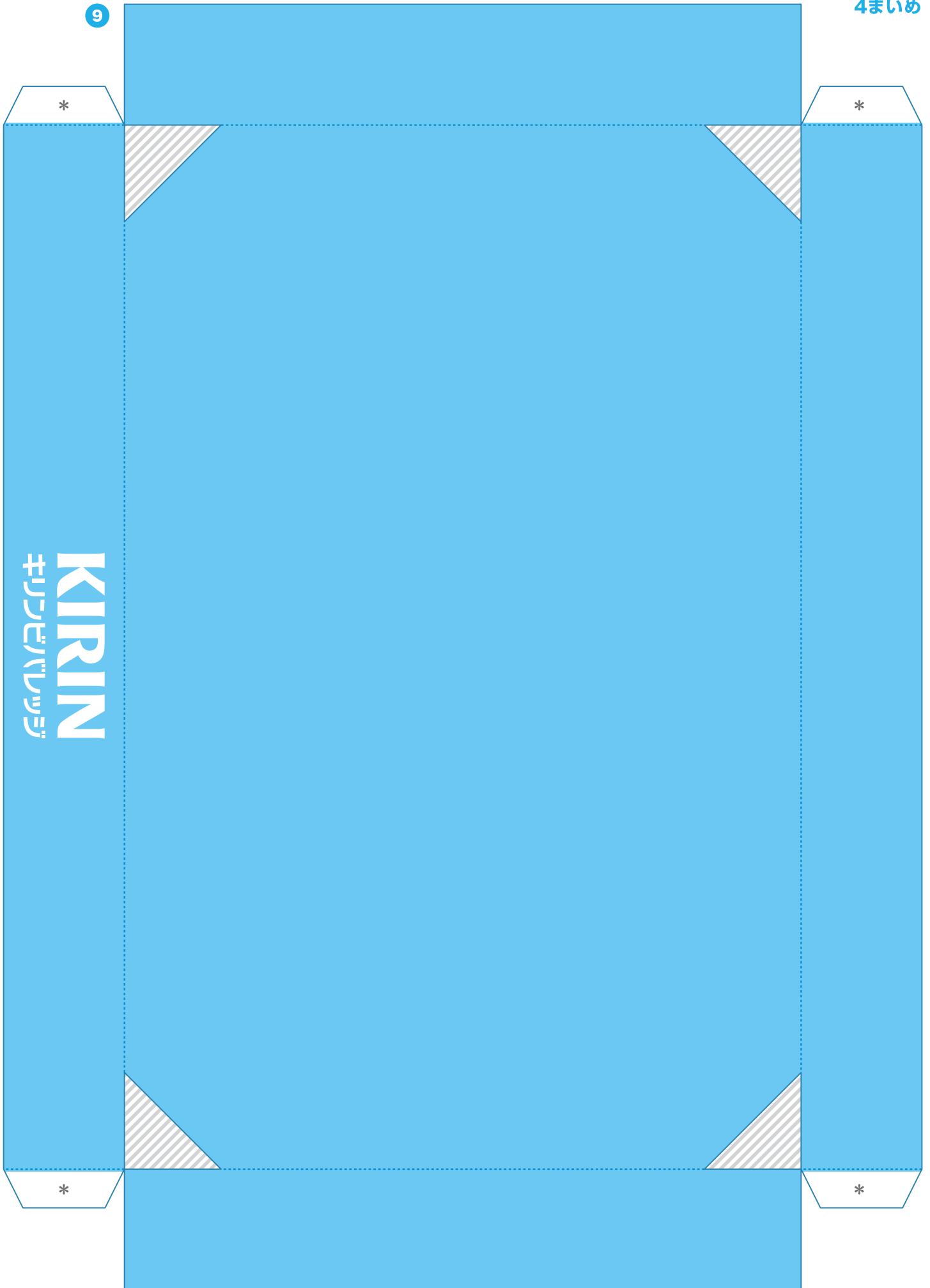
7



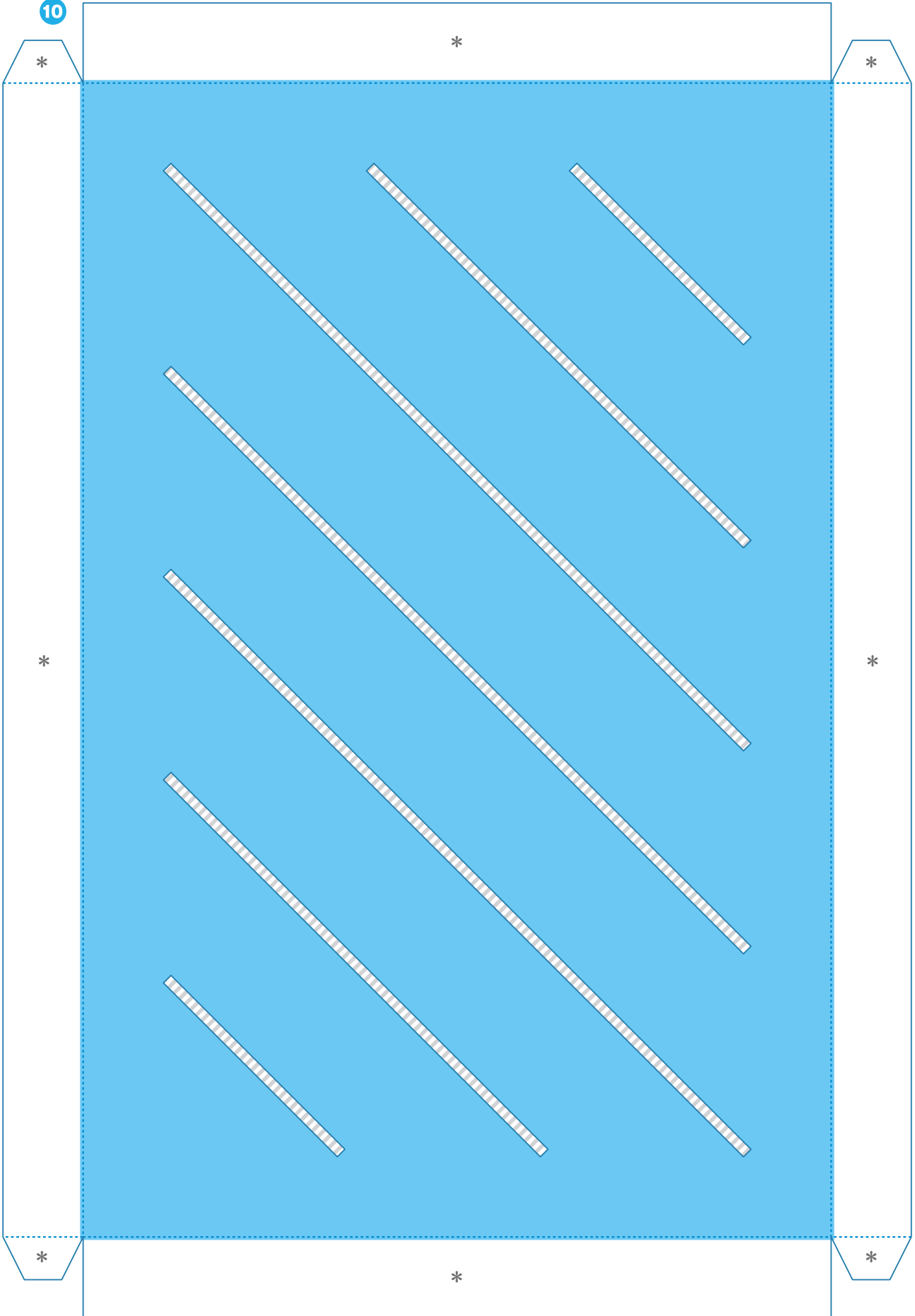
8



9



10



【記号の説明】

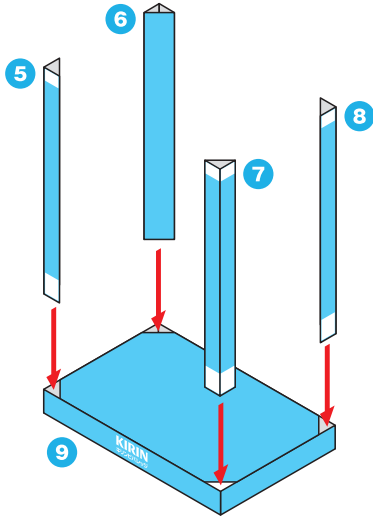
- 線は山折り ——— 線は、はりあわせのガイド
 - 線は谷折り [斜線] は、カッターで切り抜く
 - * 印はのりしろ
- 説明図の中の は のりづけ は さしこみ

- はさみやカッターで用紙をていねいに切り離そう。
最初はおおまかに切り、あとで細かいところを切ると切り抜きやすいよ。
- ☆ **注意!** 刃先は自分に向けないように注意してね。
- 折り線にものさしをあてて、空になったボールペンで何度かなぞろう。
こうすると、キレイに折り曲げることができるよ。
- 型紙に手をあてて机の角でじごいたり、丸いペンに巻きつけると、
紙をきれいに丸めることができるよ。

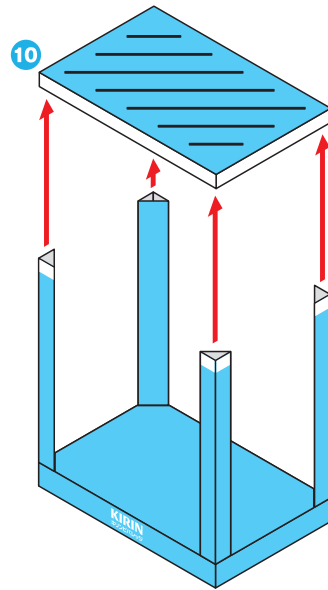


ペーパークラフトデザイン：坂 啓典 www.zuko.to/kobo/(紙工房)

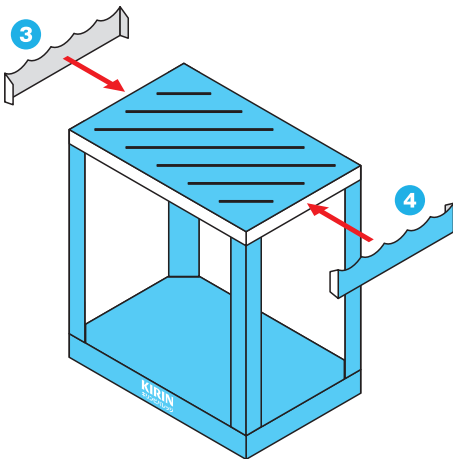
A 4本の柱を組み立て、土台の角にまっすぐ差しこんでのりづけします。差しこみすぎて、下から出ないように注意しましょう。



B 10を組み立て、柱を角の内側にのりづけします。



C 左右の波をのりつけします。
波の下の端を10の下の端にそろえます。



D 前後の波をのりつけて完成です。

