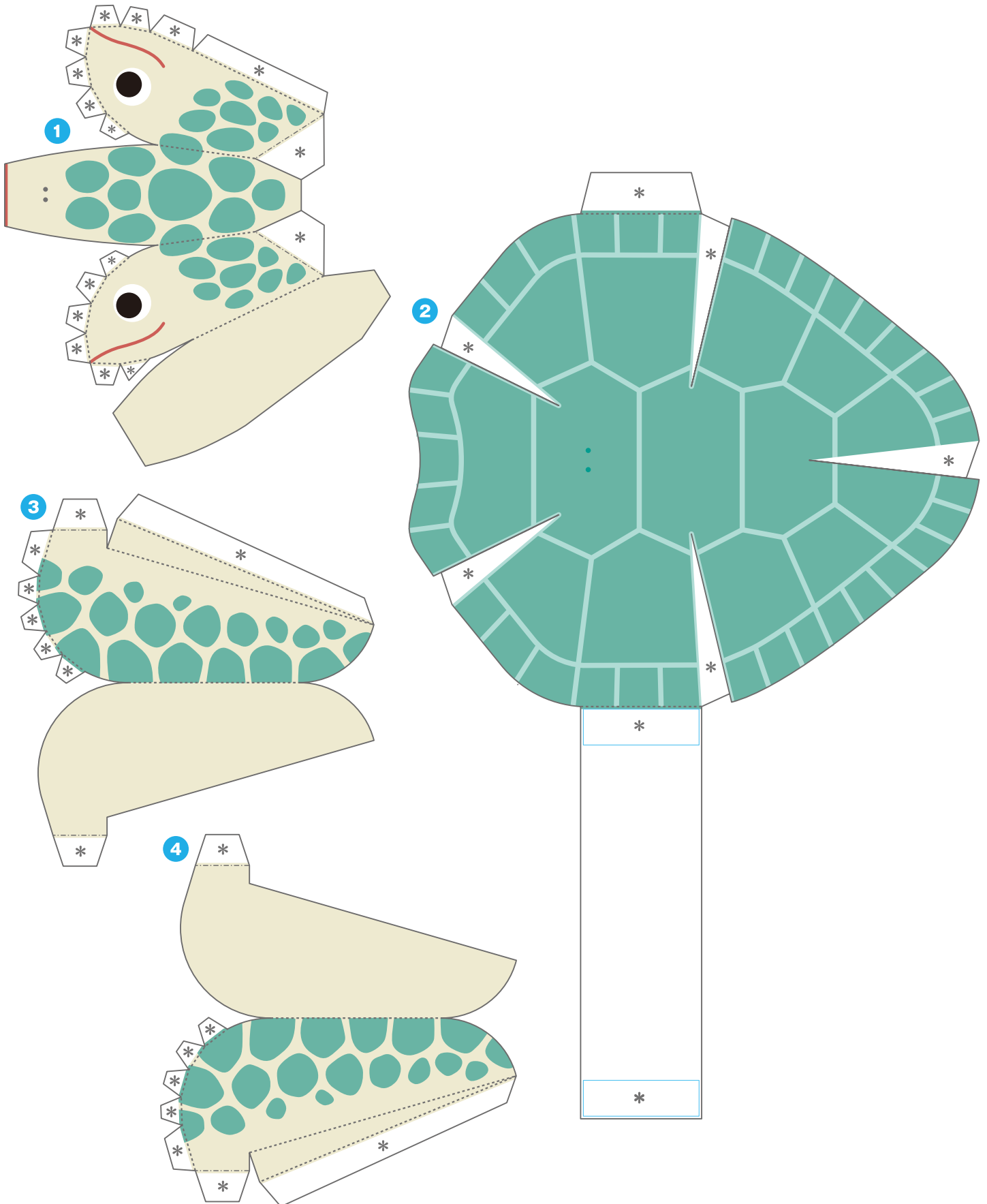
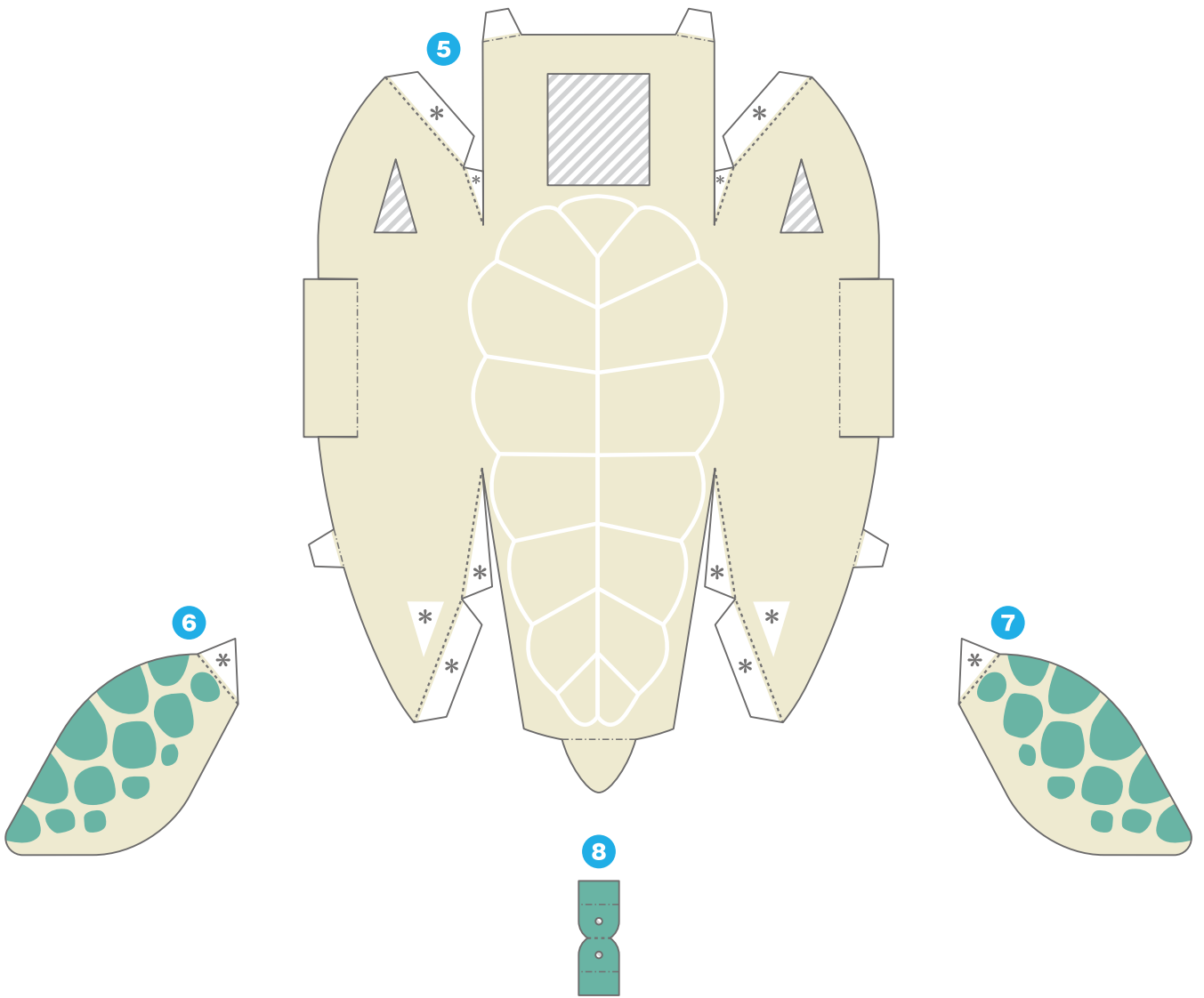


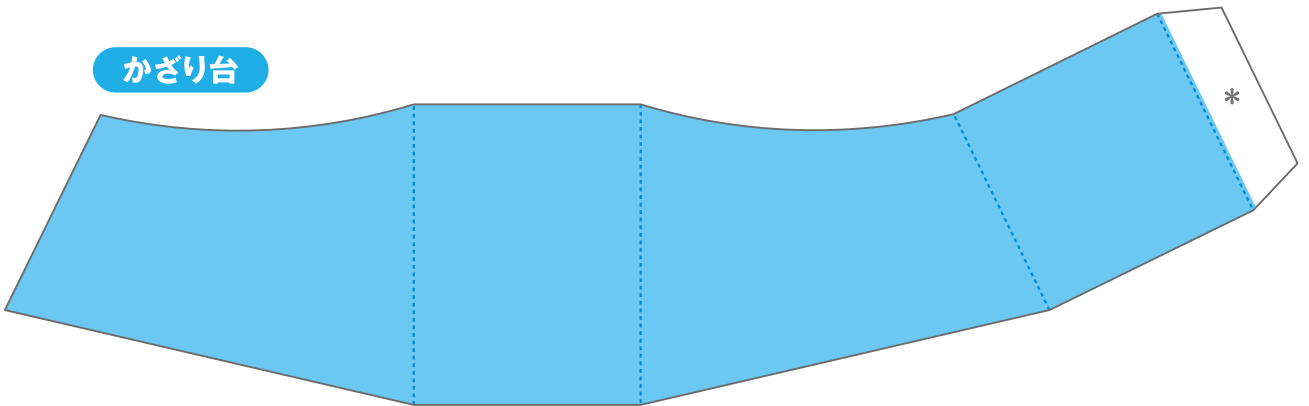
海のなかまたち ペーパークラフト

ウミガメ





かざり台



【記号の説明】

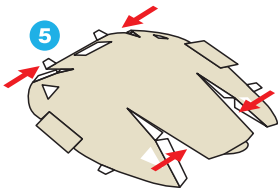
- 線は山折り ——— 線は、はりあわせのガイド
 - 線は谷折り [斜線] は、カッターで切り抜く
 - * 印はのりしろ
- 説明図の中の は のりづけ は さしこみ

- はさみやカッターで用紙をていねいに切り離そう。
最初はおおまかに切り、あとで細かいところを切ると切り抜きやすいよ。
- ☆ **注意!** 刃先は自分に向けないように注意してね。
- 折り線にものさしをあてて、空になったボールペンで何度かなぞろう。
こうすると、キレイに折り曲げることができるよ。
- 型紙に手をあてて机の角でしごいたり、丸いペンに巻きつけると、
紙をきれいに丸めることができるよ。

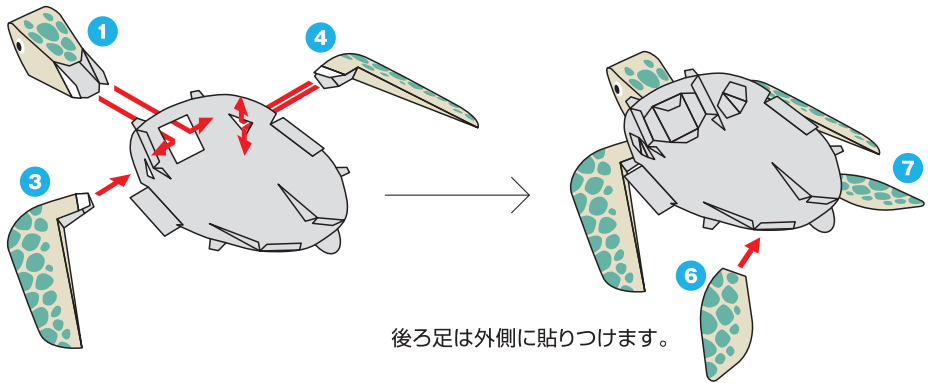


ペーパークラフトデザイン：坂 啓典 www.zuko.to/kobo/(紙工房)

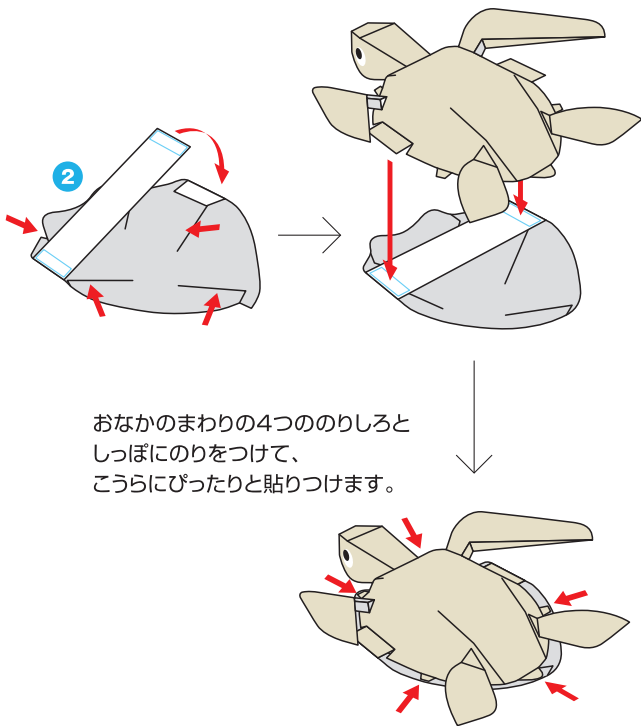
A おなかの切れ込み4カ所を
貼り合わせて丸みを出します。



B 顔と手を組み立てて体の穴に通し、
内側でのりしろを広げてのりつけます。



C こうらを組み立てて、からだを貼りつけます。



D かざり台を組み立てて飾ります。

フレームに吊るして飾る場合は、
こうらの●印をかくすように
⑧をのりづけし、糸を通します。

