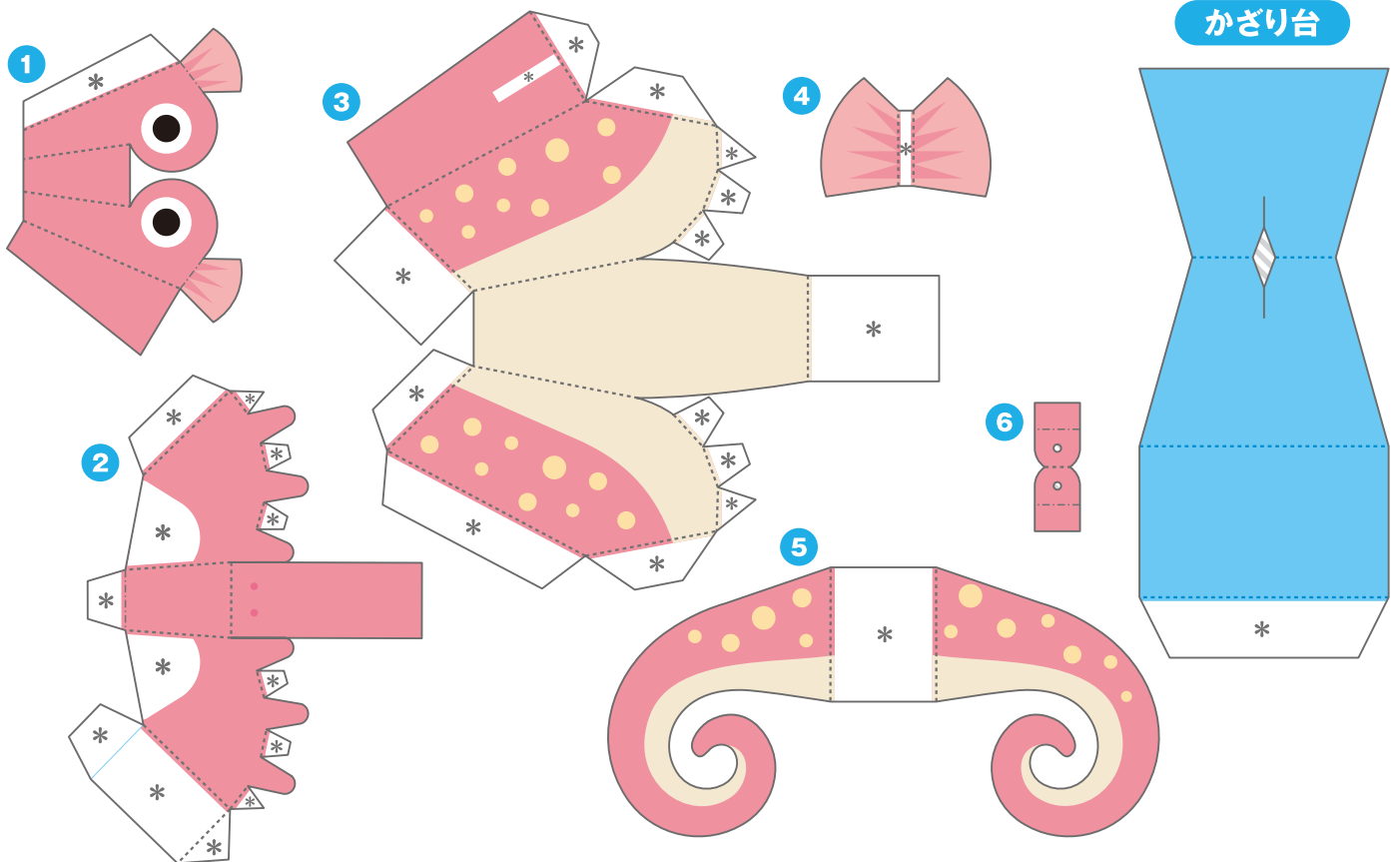
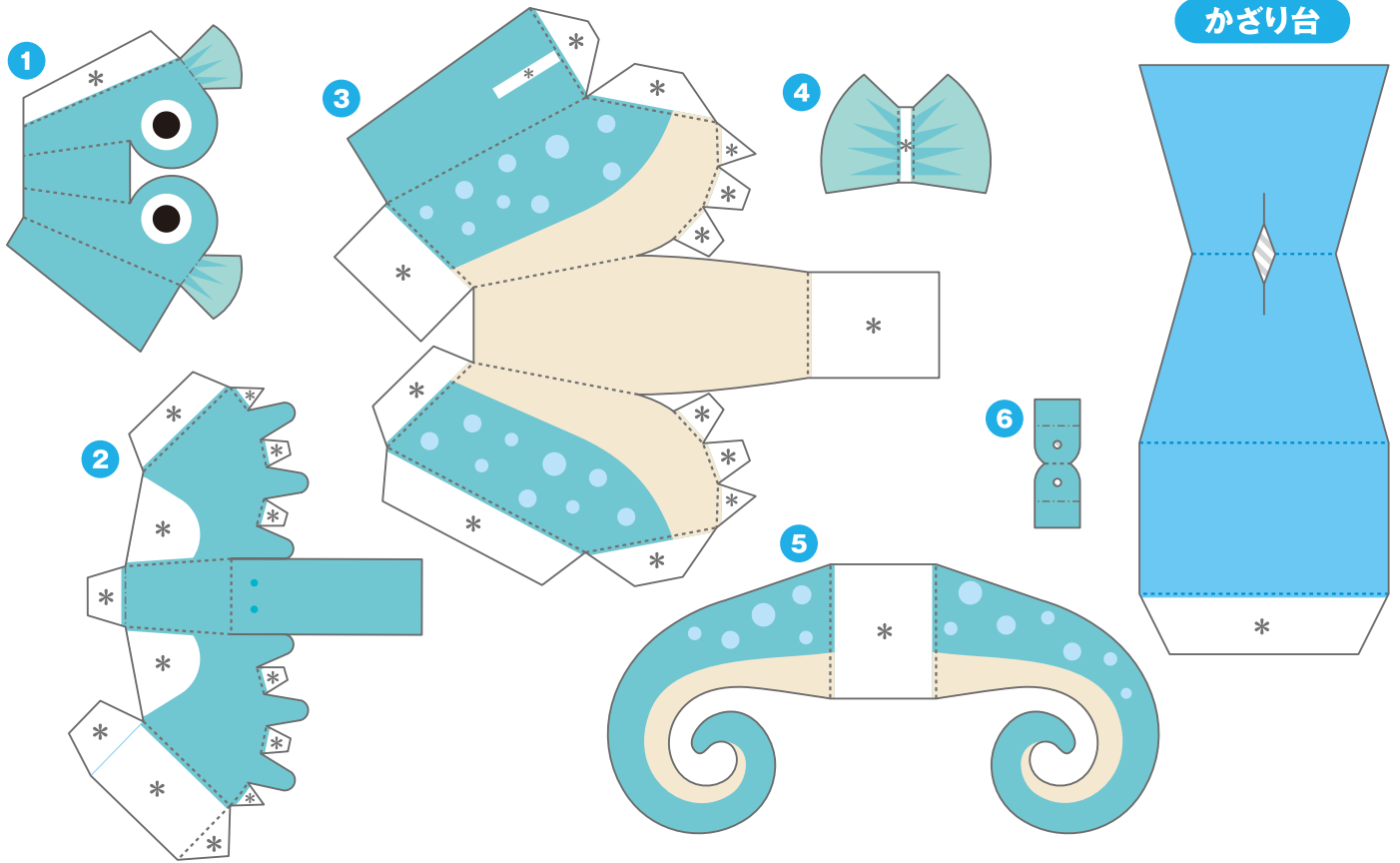


## 海のなかまたち ペーパークラフト

### タツノオトシゴ



【記号の説明】

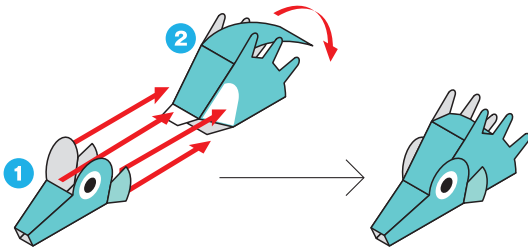
- ..... 線は山折り      ——— 線は、はりあわせのガイド
- 線は谷折り      [斜線] は、カッターで切り抜く
- \*      印はのりしろ      [赤矢印] は のりづけ      [赤長矢印] は さしこみ

- はさみやカッターで用紙をていねいに切り離そう。  
最初はおおまかに切り、あとで細かいところを切ると切り抜きやすいよ。
- ☆ **注意!** 刃先は自分に向けないように注意してね。
- 折り線にもものさしをあてて、空になったボールペンで何度かなぞろう。  
こうすると、キレイに折り曲げることができるよ。
- 型紙に手をあてて机の角でしごいたり、丸いペンに巻きつけると、紙をきれいに丸めることができるよ。

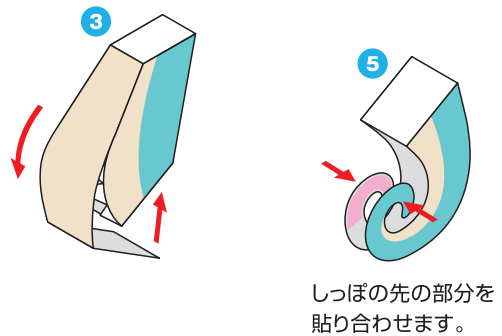


ペーパークラフトデザイン：坂 啓典 www.zuko.to/kobo/(紙工房)

**A** 頭とくちばしを組み立て、  
ぴったりはめこんでのりづけします。

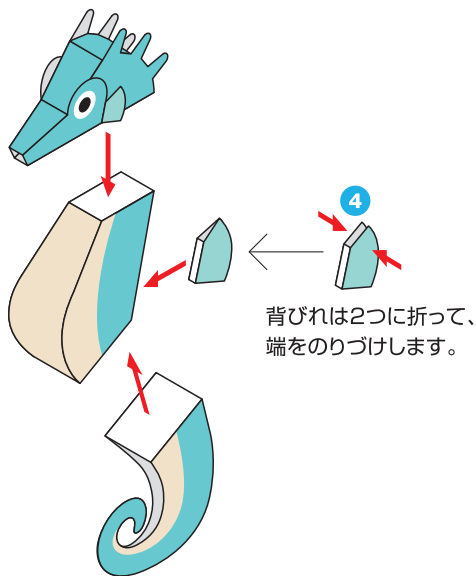


**B** 体としっぽを組み立てます。



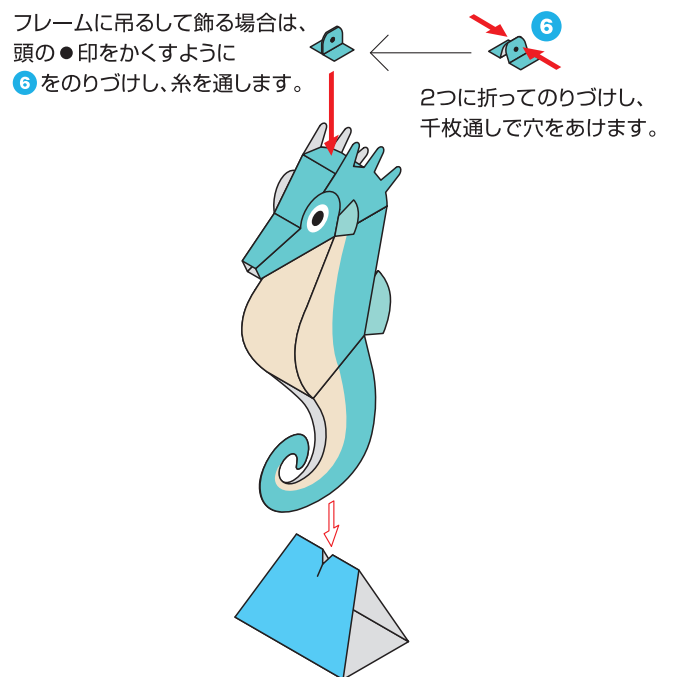
しっぽの先の部分を  
貼り合わせます。

**C** 頭、体、しっぽをのりづけし、  
背びれを取りつけます。



背びれは2つに折って、  
端をのりづけします。

**D** かざり台を組み立てて飾ります。



フレームに吊るして飾る場合は、  
頭の●印をかくすように  
⑥をのりづけし、糸を通します。

2つに折ってのりづけし、  
千枚通しで穴をあけます。