

Happy New Year

～新年のごあいさつ～


【使う道具】

- はさみ ● カッター ● のり(木工用の接着剤がおすすめ)
- 空になったボールペンや、芯を出していないシャープペンシルなど先のとがったもの(折り線をなぞって筋をつけるときに使います)
- ものさし ● つまようじ(のりを塗るときにヘラとして使います)

注意! 「ハサミ」と「カッター」を使うときは、必ず大人の人に見てもらってね。刃先を自分に向けられないよう注意しよう!

【記号の説明】

—— 切りとり線

 切り抜き部分

----- 山折り線

----- 谷折り線

*★●■ のりしろ

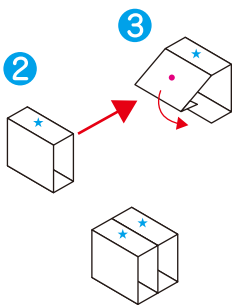
—— はりあわせのガイド

【作り方のポイント】

- 展開図のデータを、ハガキくらいの厚さの紙に印刷しよう。厚めのインクジェット用マット紙に高画質モードでプリントすると、きれいに印刷できるよ。
- きりとり線にそってていねいに切り抜こう。最初はカッターで大まかに切り、あとで細かいところをハサミで切ると切り抜きやすいよ。
- 折り線にそってものさしをあて、空ボールペンで線をひくように何度かなぞっておこう。こうしておくときれいに折ることができるよ。
- 折り線の記号をよく見ながら、部品をしっかりと折り曲げよう。山折りと谷折りを間違えないように気をつけてね。
- 部品を開いて、絵の順番にのりづけして組み立てよう。組み立てのとちゅうで開いたり閉じたりして、うまく折りたためるか試しながら作ってね。
- のりは紙の切れはしに少し出してから、つまようじでうすくムラなくのばすときれいに組み立てられるよ。

A スタンドをつくろう。

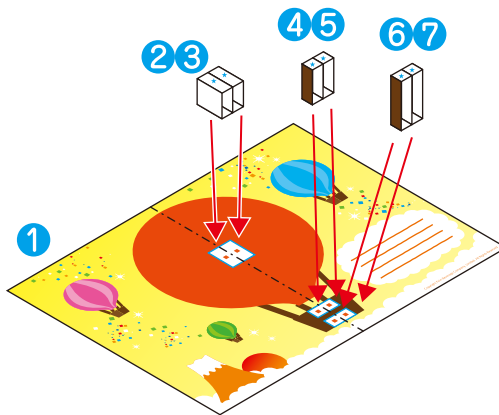
- ②と③を筒状につくってから、●印同士を接着してね。



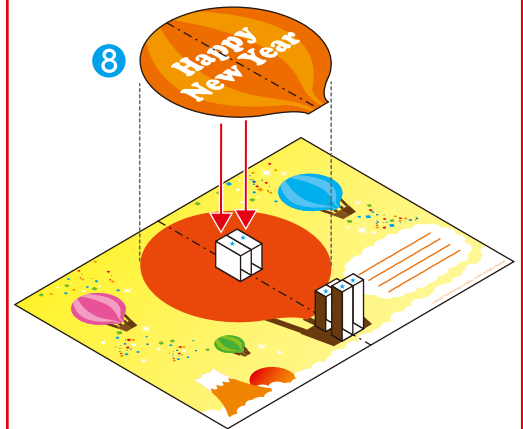
④⑤と⑥⑦

も同様に接着してね。

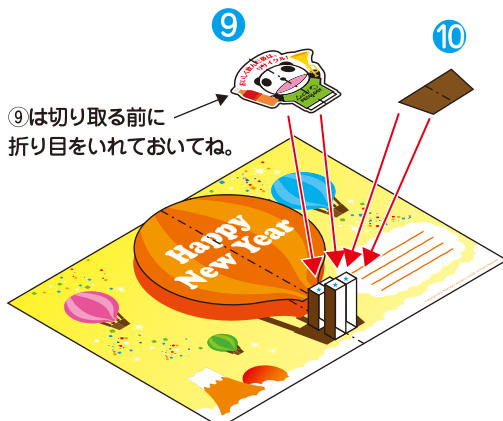
B 印のところに、スタンドの接着線と①の折り線が一直線になるようにはろう。



C カードを真上からみて赤い部分に気球のかたちが重なるように接着してね。

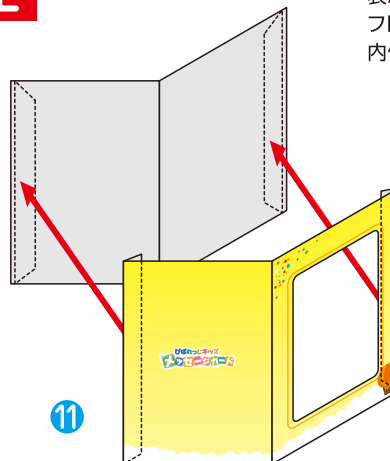


D ★印のところに、スタンドの接着線と⑨と⑩の折り線が一直線になるようにはろう。

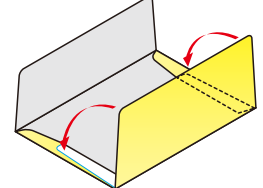


⑨は切り取る前に折り目をいれておいてね。

E 表紙をはる時はおもてうらに注意してね。フレームにお気に入りの写真をさしこんで、内側で軽くのりづけすれば完成!



ふうとうは少し薄い紙の方が使いやすいよ。



おうちの方へ

※カードは市販の洋2型封筒にも収まります。
※定型サイズですが、重量が25グラムをこえると送料が異なりますのでご注意ください。