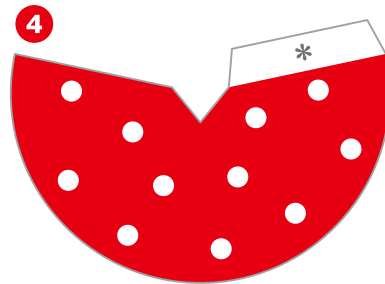
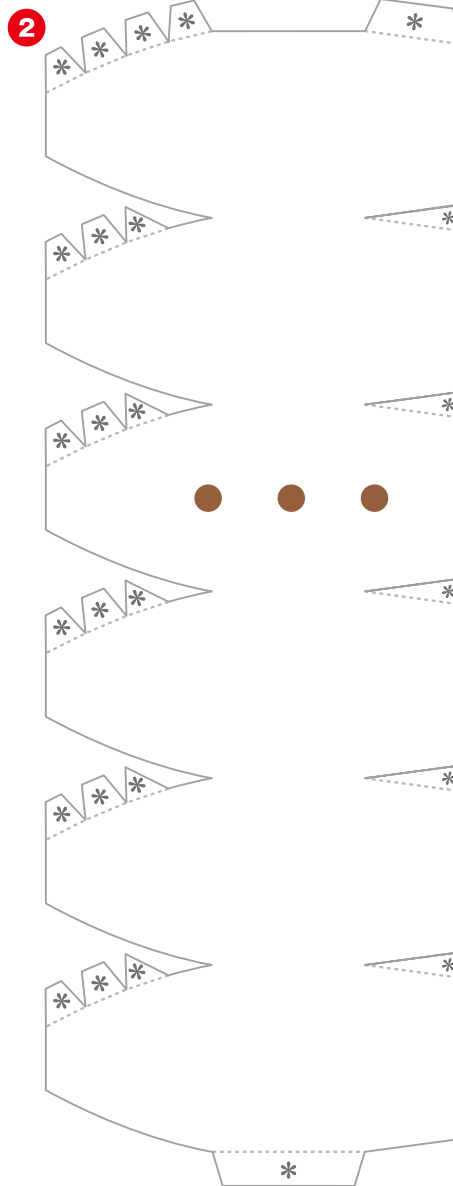
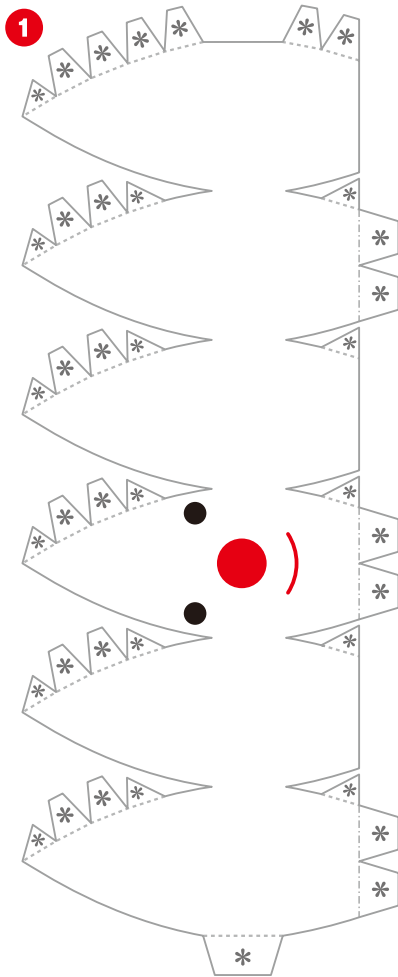
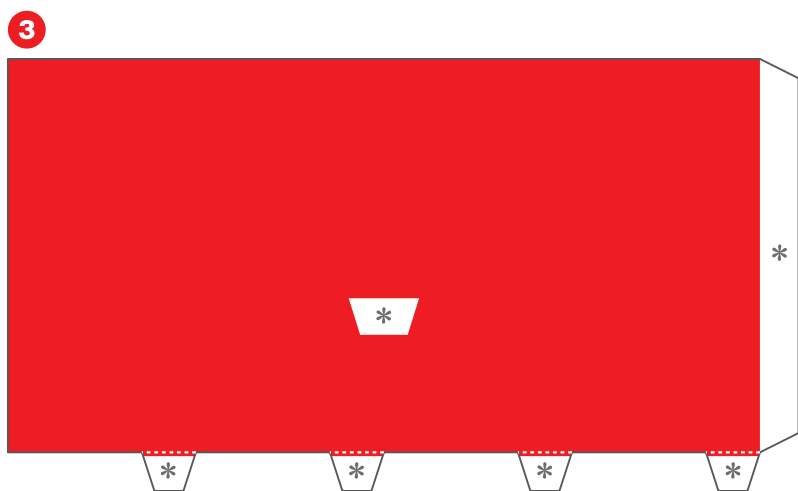
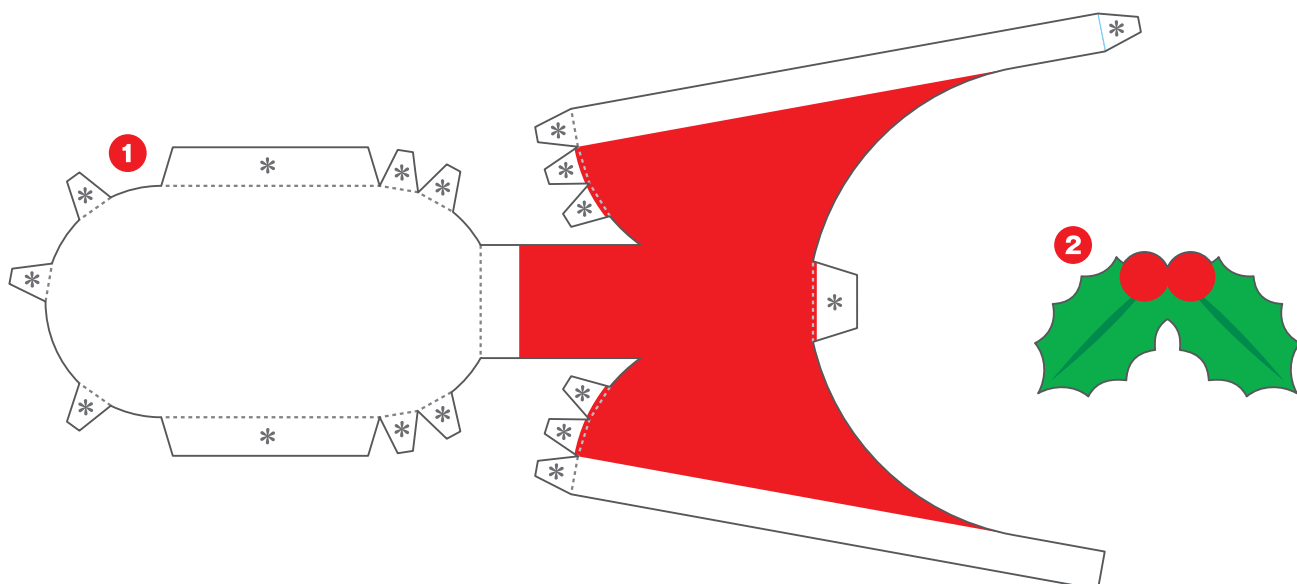


KIRIN

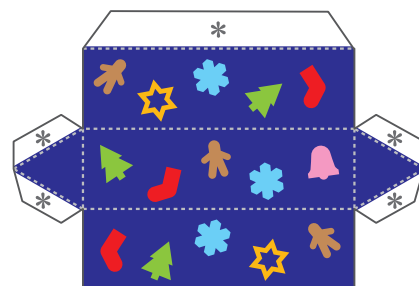
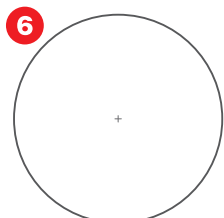
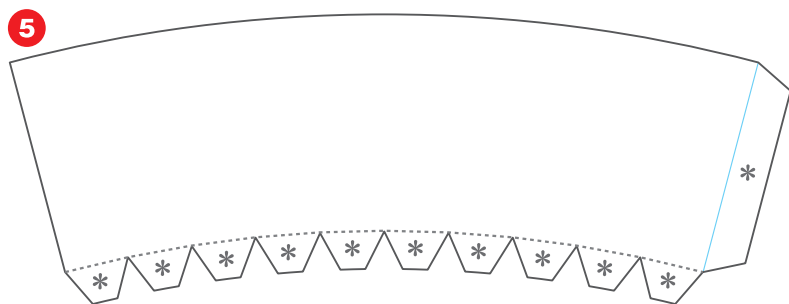
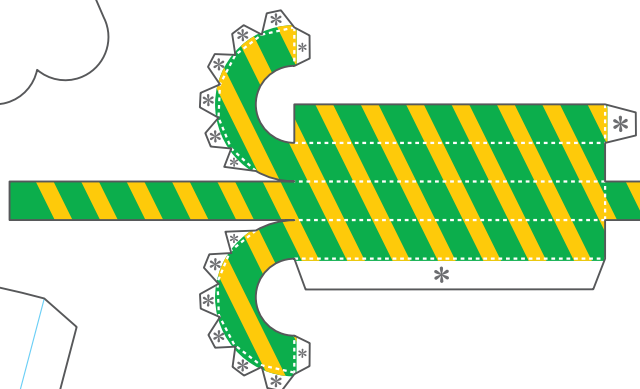
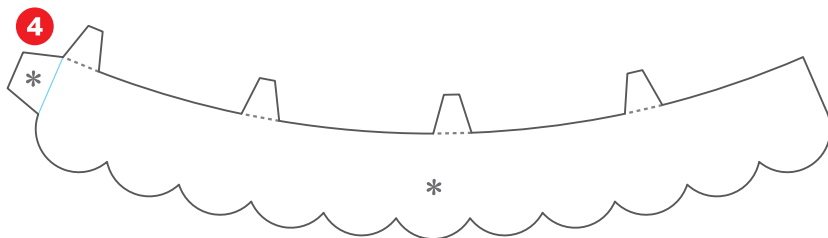
Happy クリスマス ペーパークラフト

雪ダルマ+ながぐつ



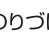




おかし×3コ



【記号の説明】

- 線は山折り ——— 線は谷折り ——— 線は、はりあわせのガイド
 - 赤線はきりこみを入れます
 - * 印はのりしろ
 -  は、カッターで切り抜きます
- 説明図の中の  は のりづけ、 は さしこみ

- 型紙をばらばらに切り離す前に、折り線を空になったボールペンでなぞっておこう。こうしておくと、あとでキレイに折ることができるよ。
- はさみやカッターで用紙を切り離そう。最初はおおまかに切り、あとで細かいところ切っていくと切り抜きやすいよ。
- ☆注意! 刃先は自分に向けないように注意してね。
- 机の角などを使って、型紙に手をあててしごくこと、紙に自然な丸みが出て、きれいな曲線が作れるよ。



ペーパークラフトデザイン：坂 啓典 www.zuko.to/kobo/(紙工房)

雪ダルマ

丸みをつけながら一辺ずついねいにのりづけし、最後に球を閉じます。体も同じように組み立てます。

マフラーにはめこみ、内側でのりしろを開いてのりつけします。

丸い部分を二つ折りにして貼り合わせ、穴に差し込んで、のりしろを開いてのりつけします。

マフラーの裏にのりをつけ、体にかぶせてのりつけします。

ながぐつ

つまさき、くつ底、かかとの順にのりつけします。

くつ底にぴったりはめこんでのりつけします。

おかしを組み立てて、ながぐつの中に入れて飾りましょう。

4と5のすきまに3を強くはめ込みます。