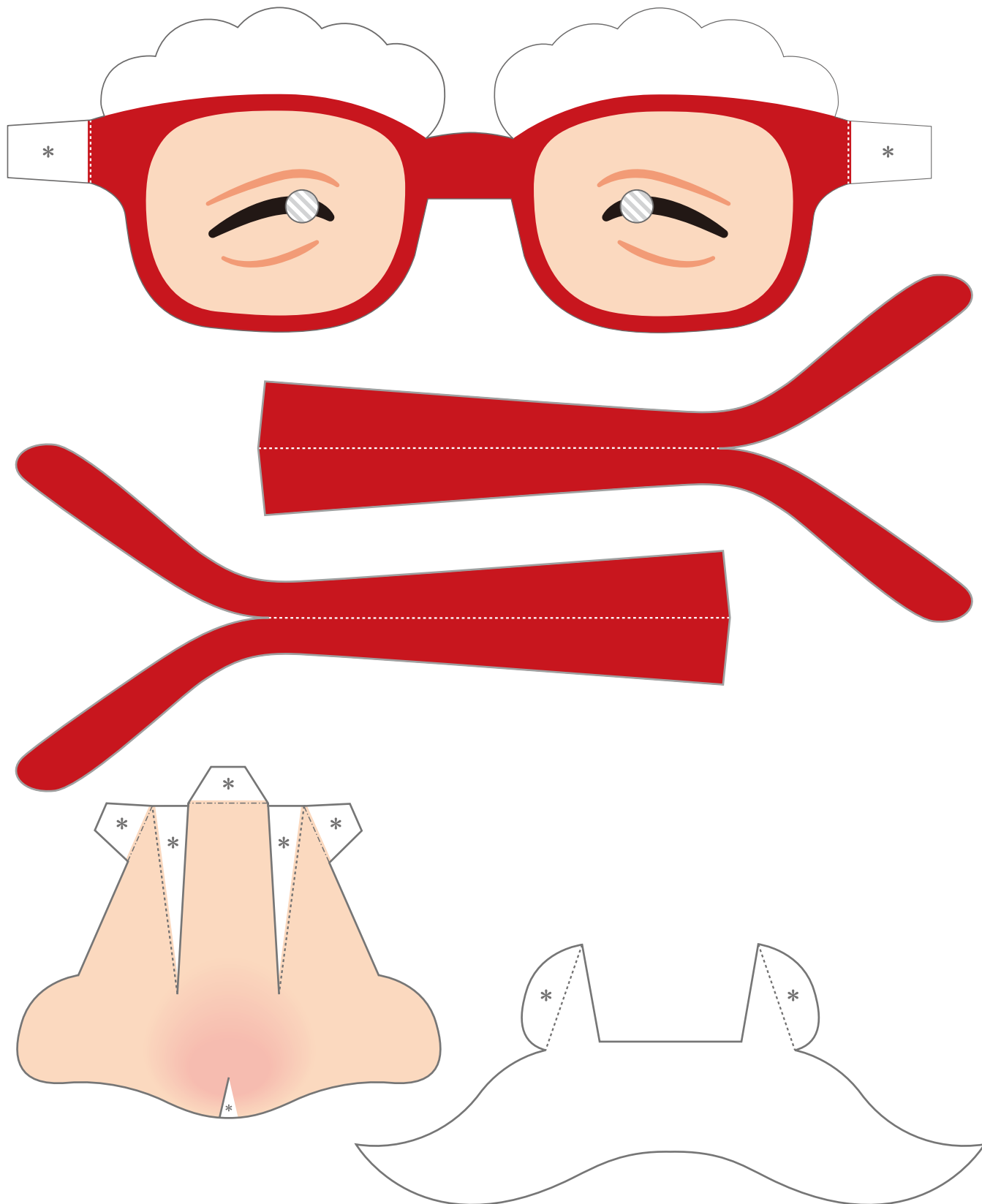


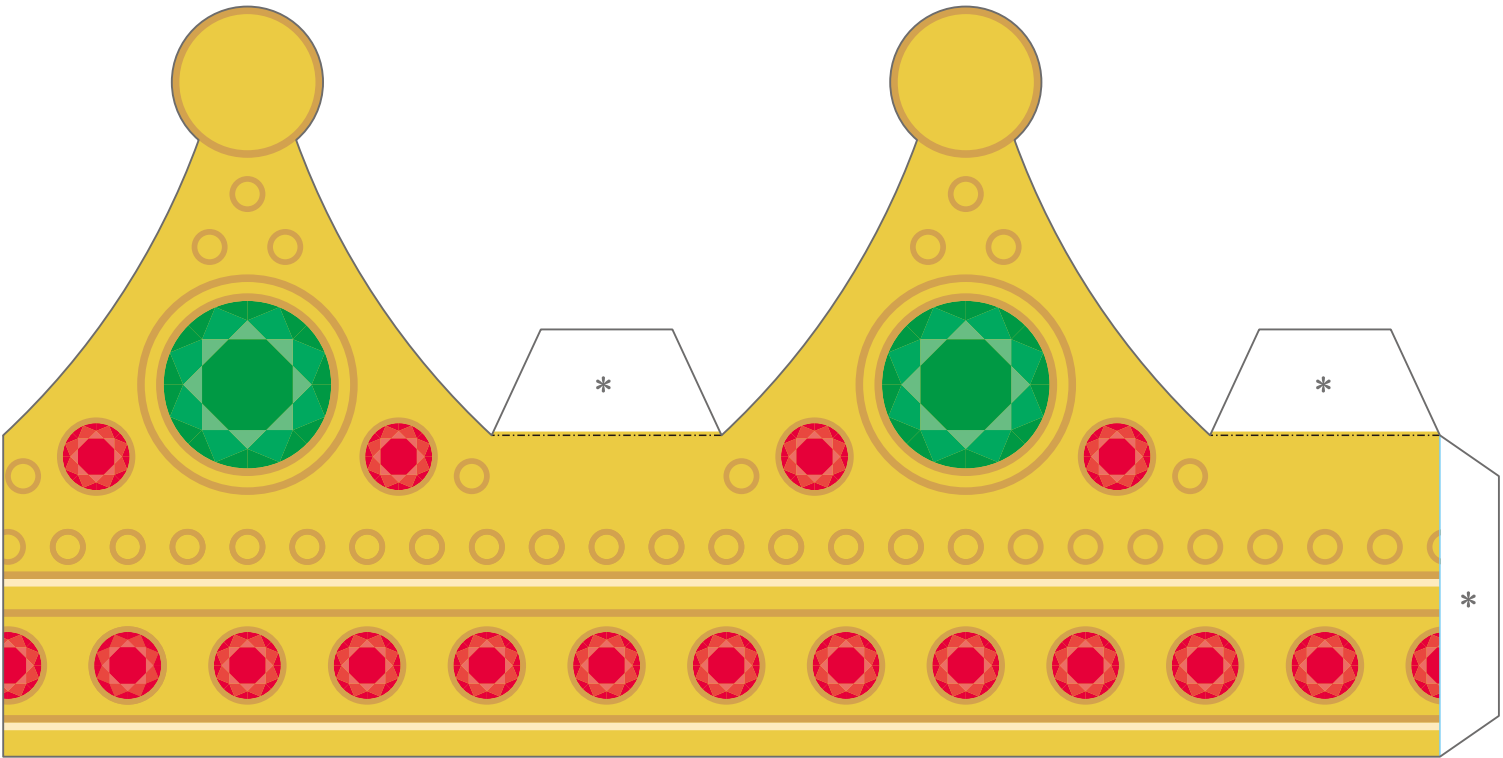
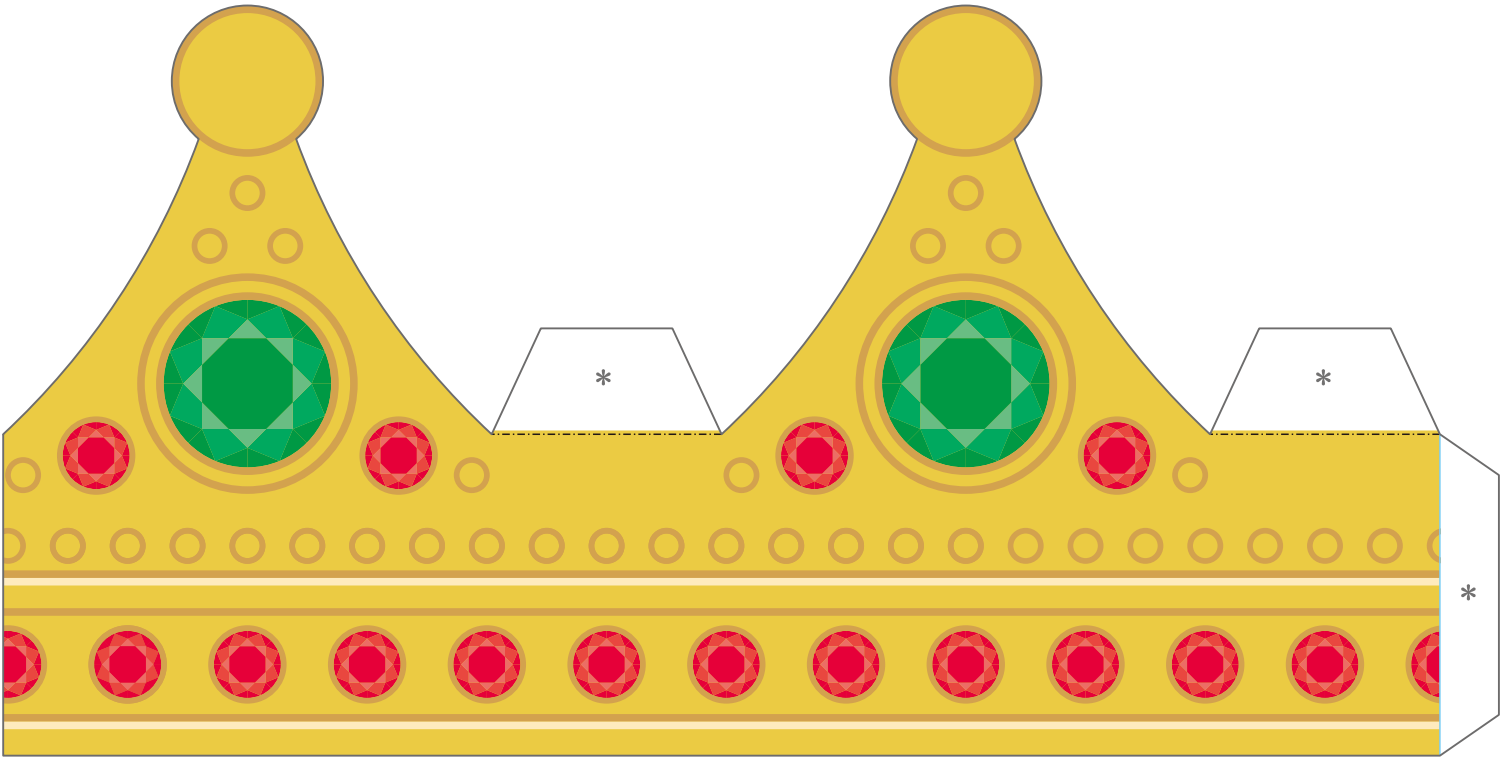
## パーティーグッズ ペーパークラフト

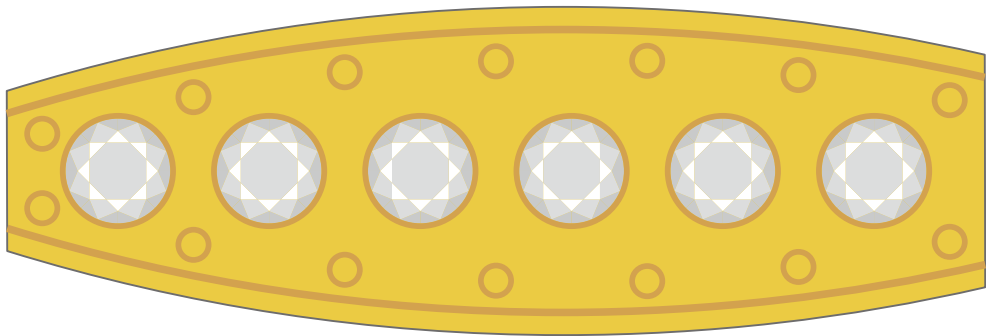
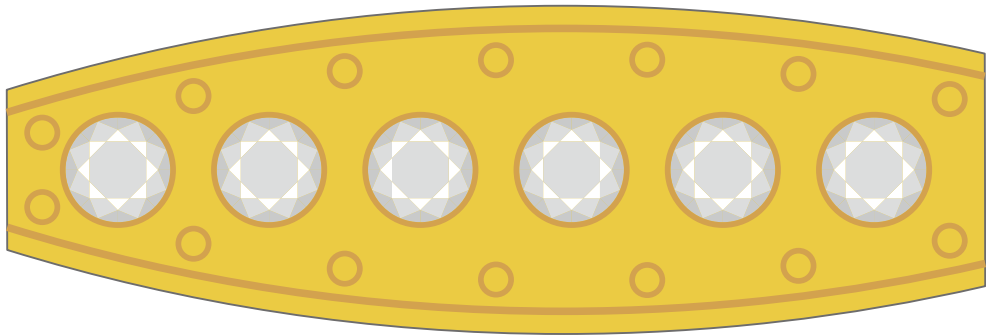
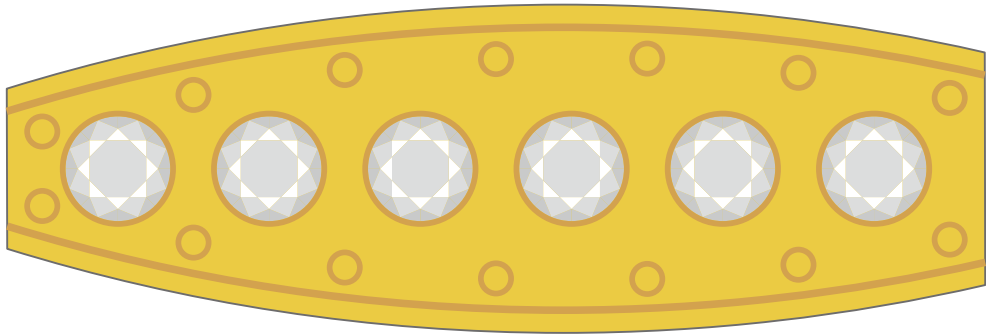
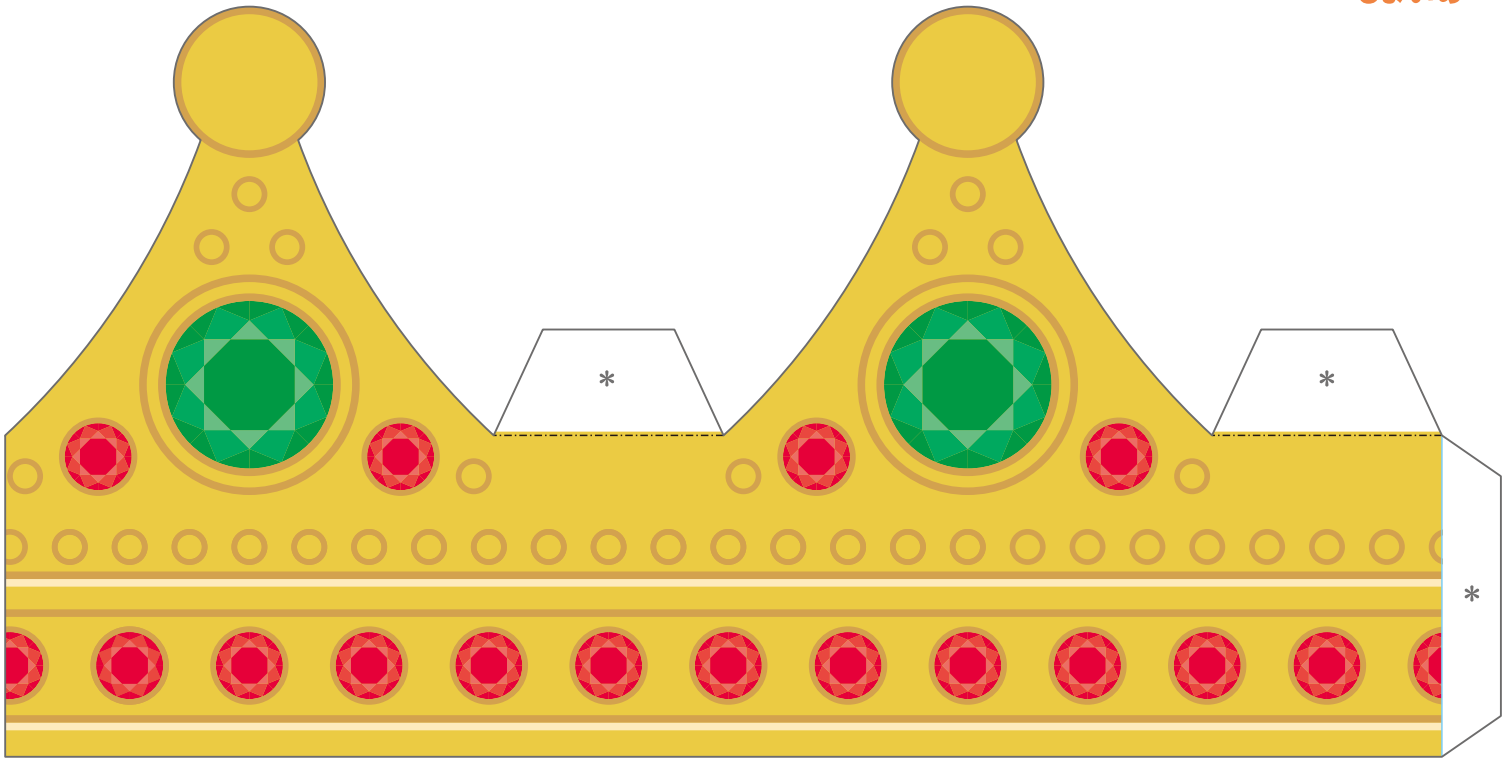
### 仮装セット

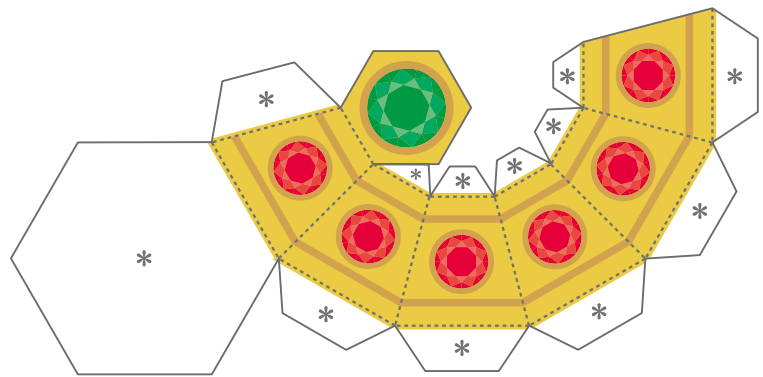
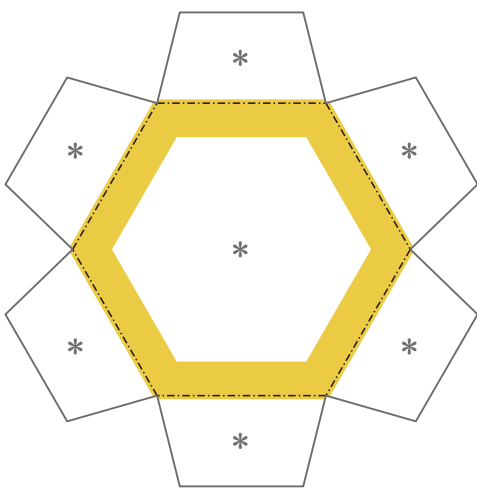
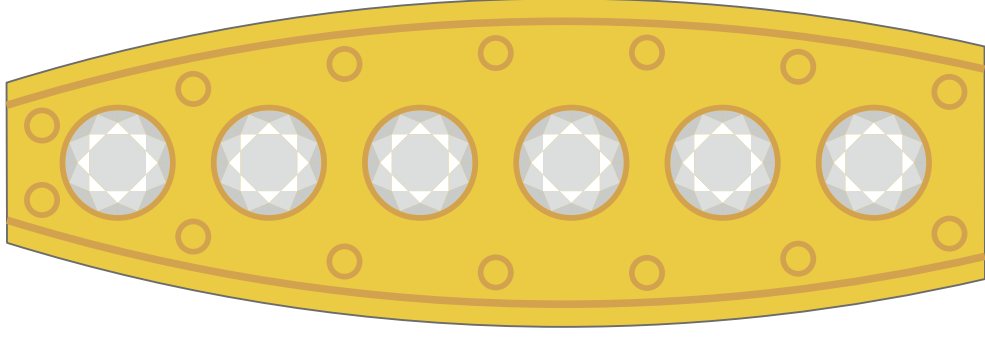
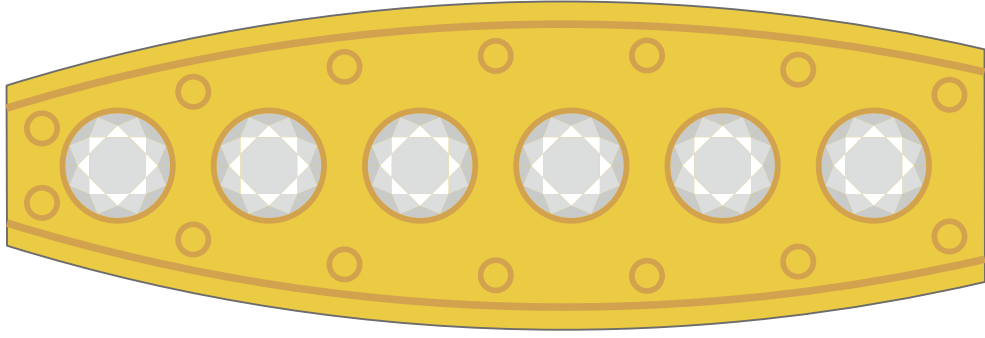
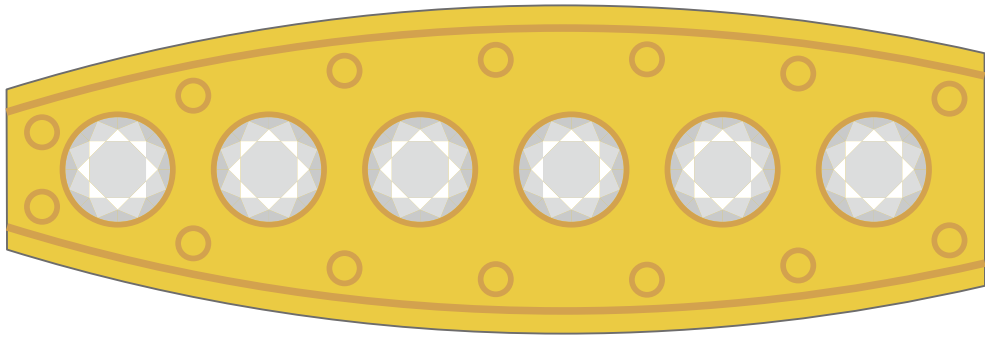
王様・鼻メガネ



王様・かんむり



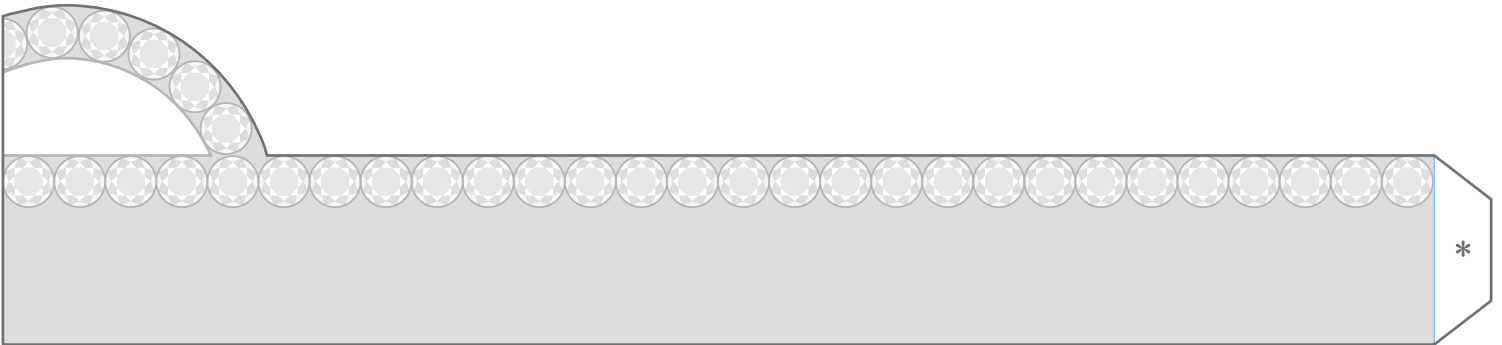
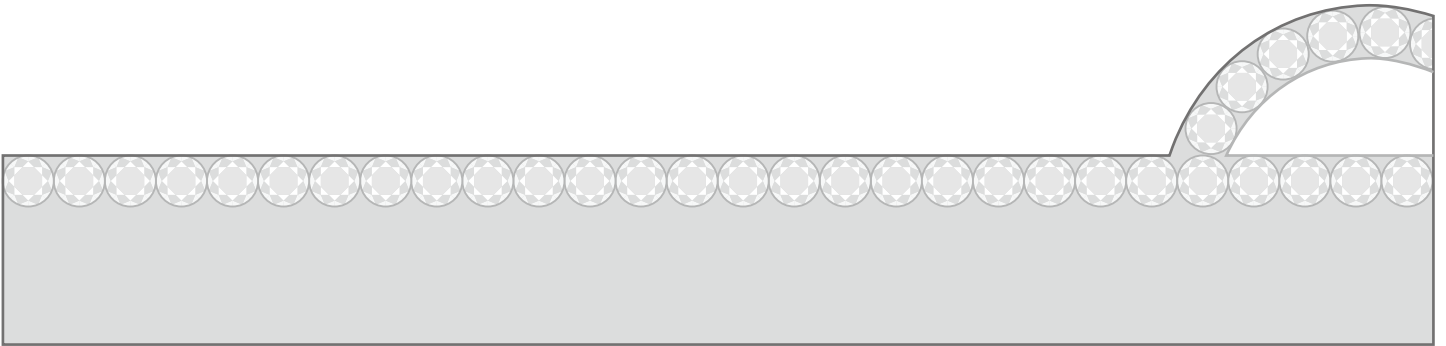
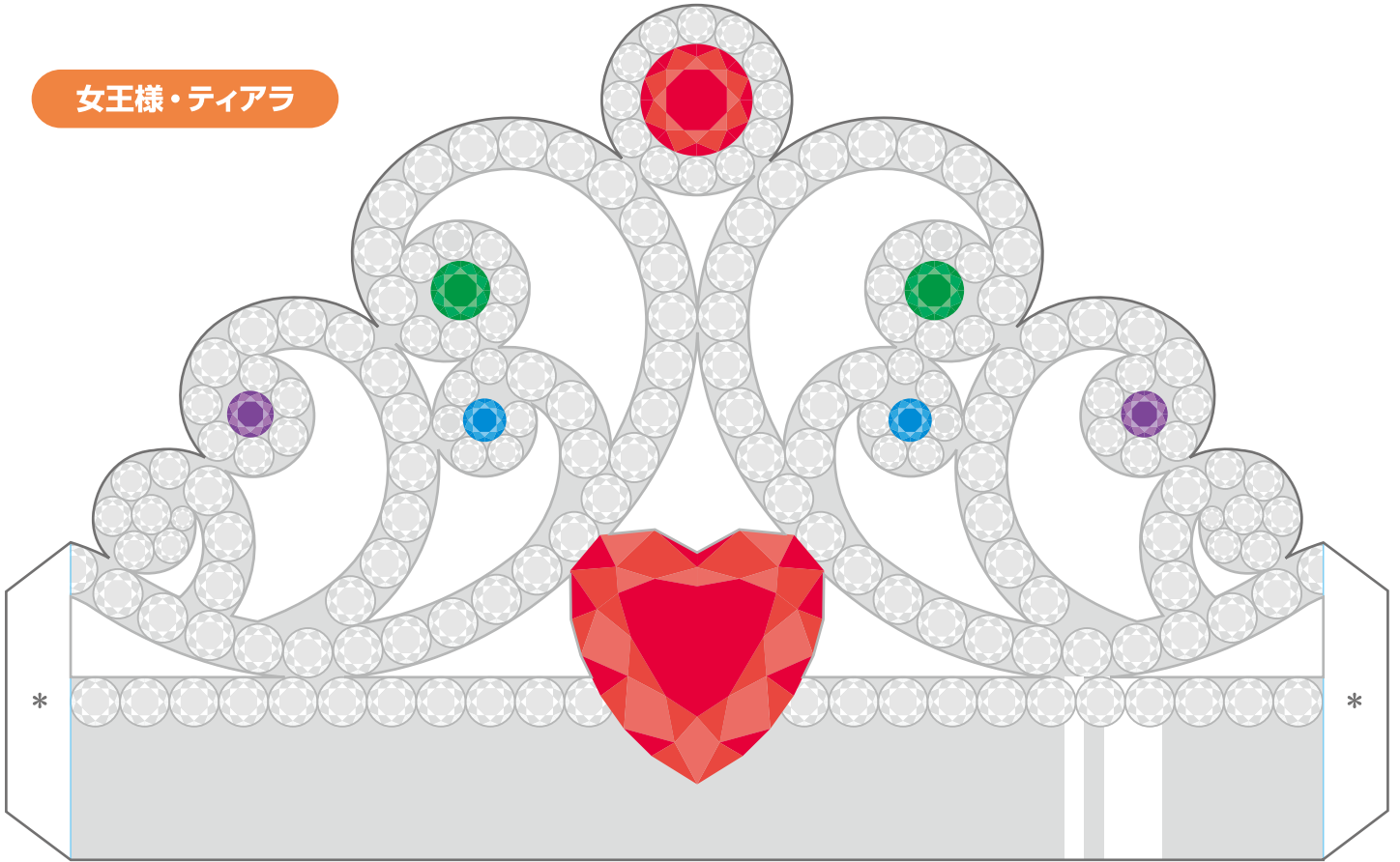




女王様・鼻メガネ



女王様・ティアラ



【記号の説明】

- ..... 線は山折り      ———— 線は、はりあわせのガイド
- 線は谷折り      [斜線] は、カッターで切り抜く
- \*      印はのりしろ      [赤矢印] は のりづけ      [赤長矢印] は さしこみ

- はさみやカッターで用紙をていねいに切り離そう。  
最初はおおまかに切り、あとで細かいところを切ると切り抜きやすいよ。
- ☆ **注意!** 刃先は自分に向けないように注意してね。
- 折り線にもものさしをあてて、空になったボールペンで何度かなぞろう。  
こうすると、キレイに折り曲げることができるよ。
- 型紙に手をあてて机の角でしごいたり、丸いペンに巻きつけると、  
紙をきれいに丸めることができるよ。

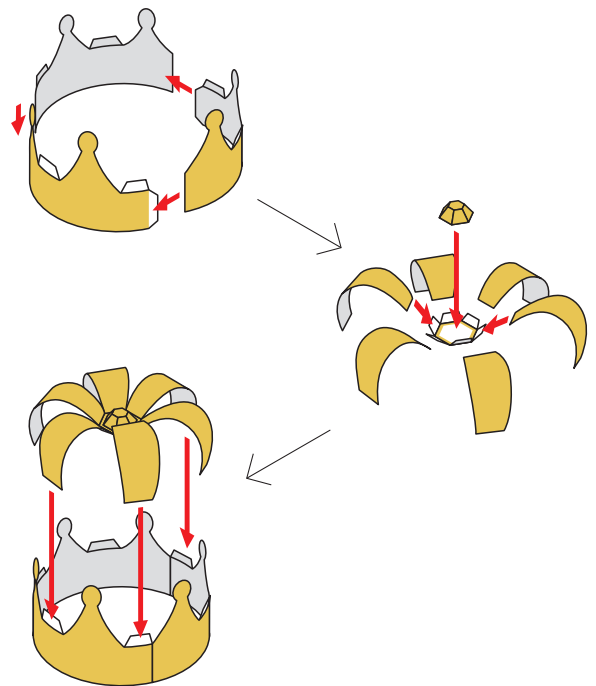


ペーパークラフトデザイン：坂 啓典 www.zuko.to/kobo/(紙工房)

**A** 王様・鼻メガネ

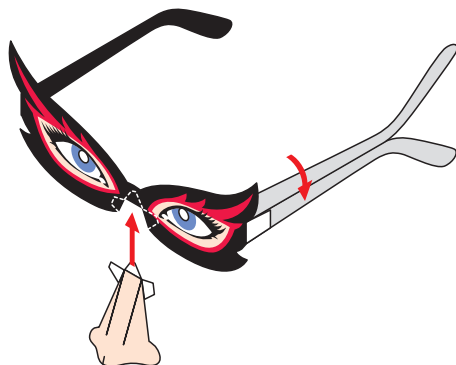


**B** 王様・かんむり



**C** 女王様・鼻メガネ

王様のメガネと同じように組み立てます。



**D** 女王様・ティアラ

