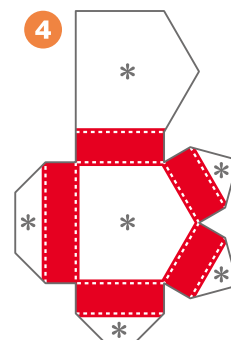
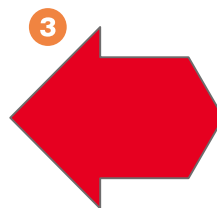
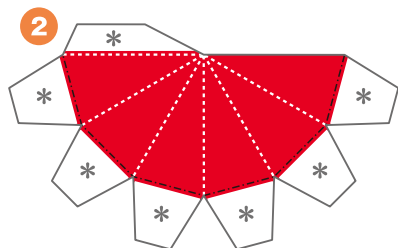
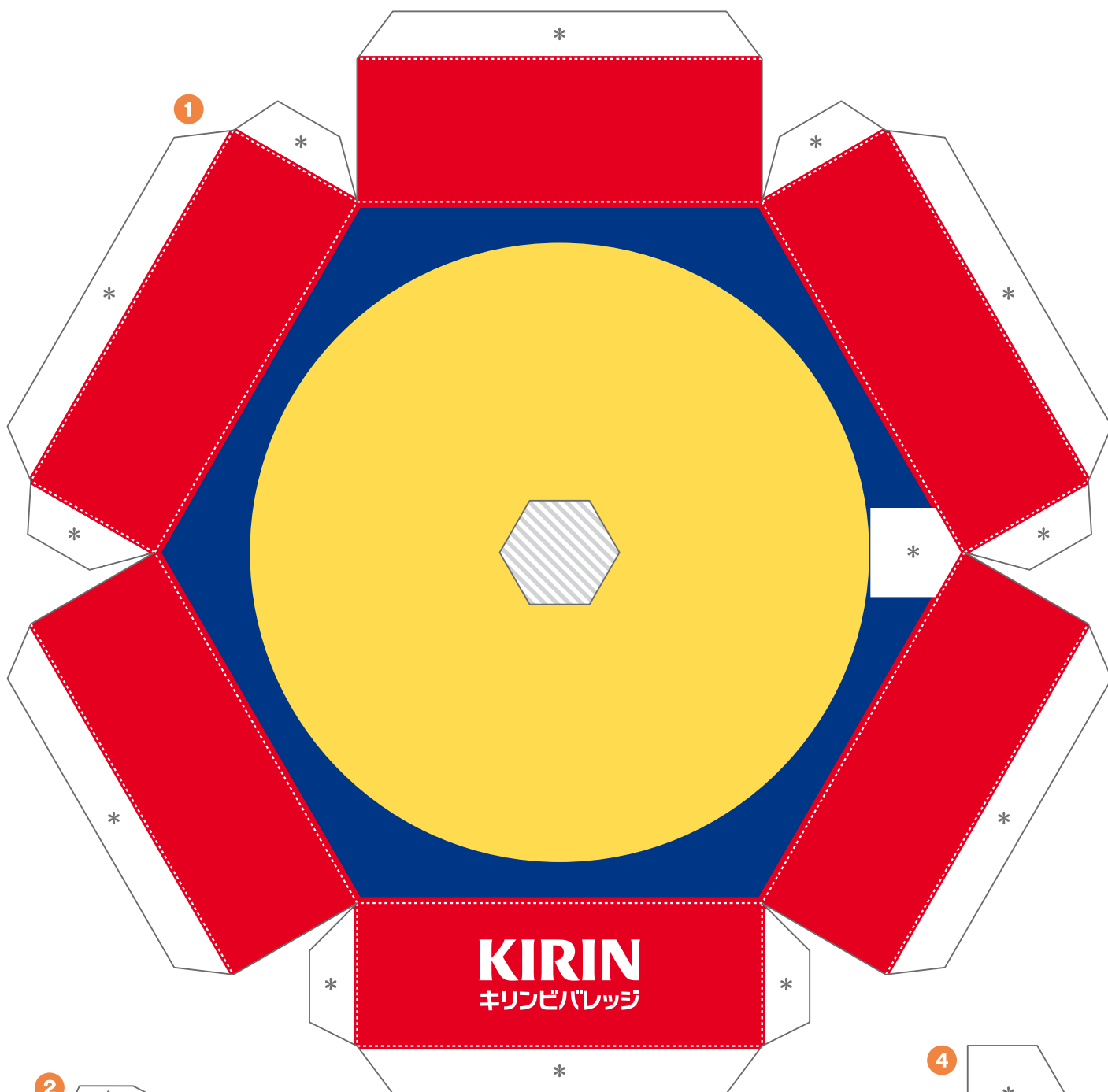
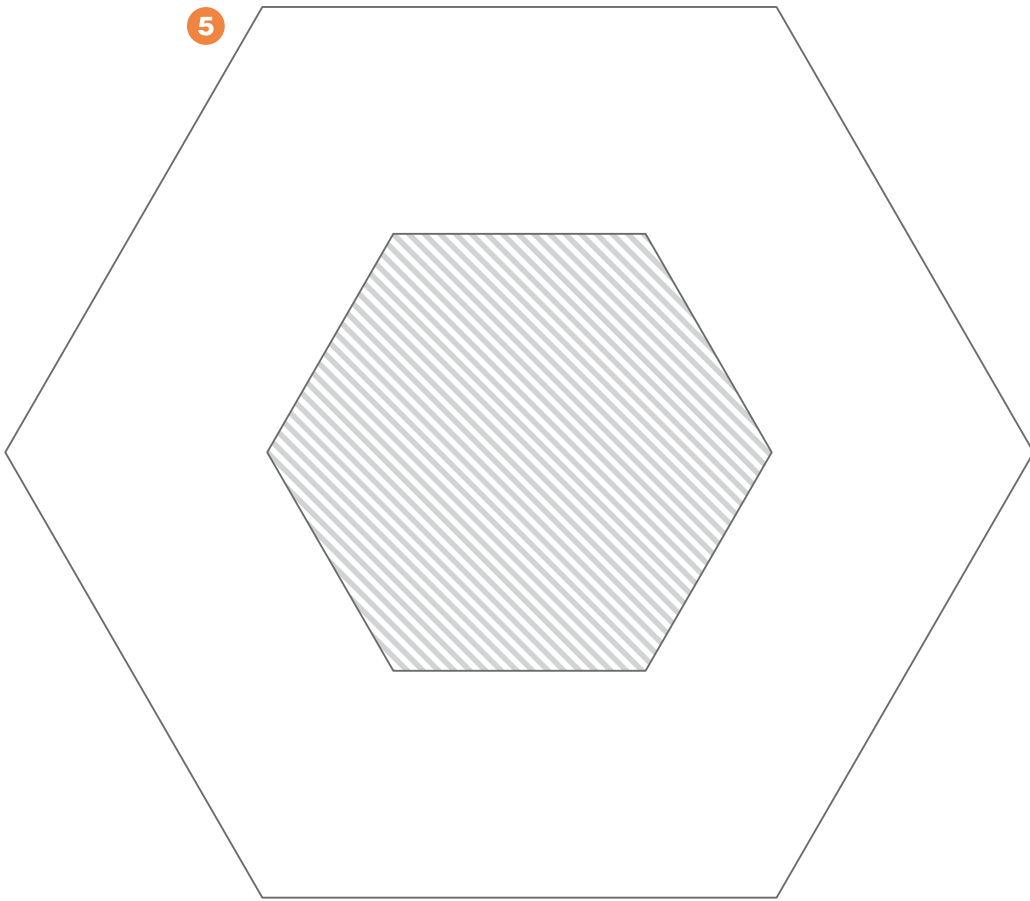
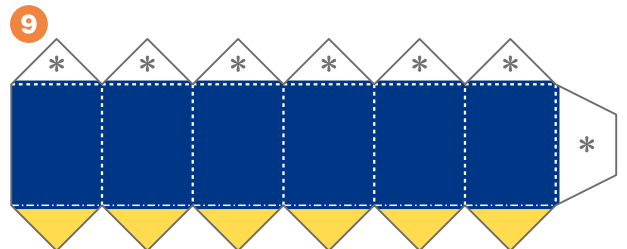
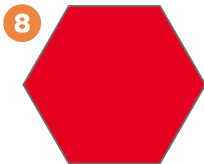
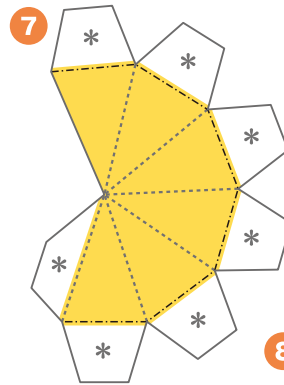


ルーレット

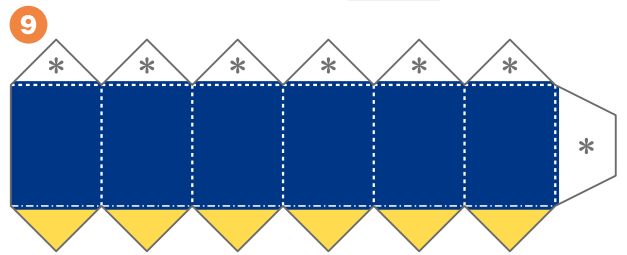
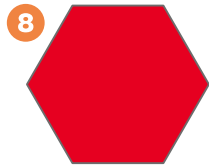
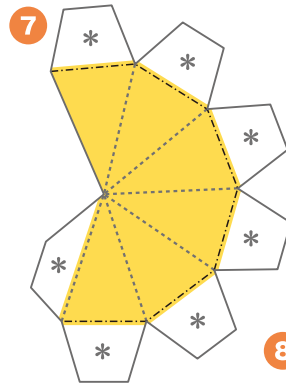
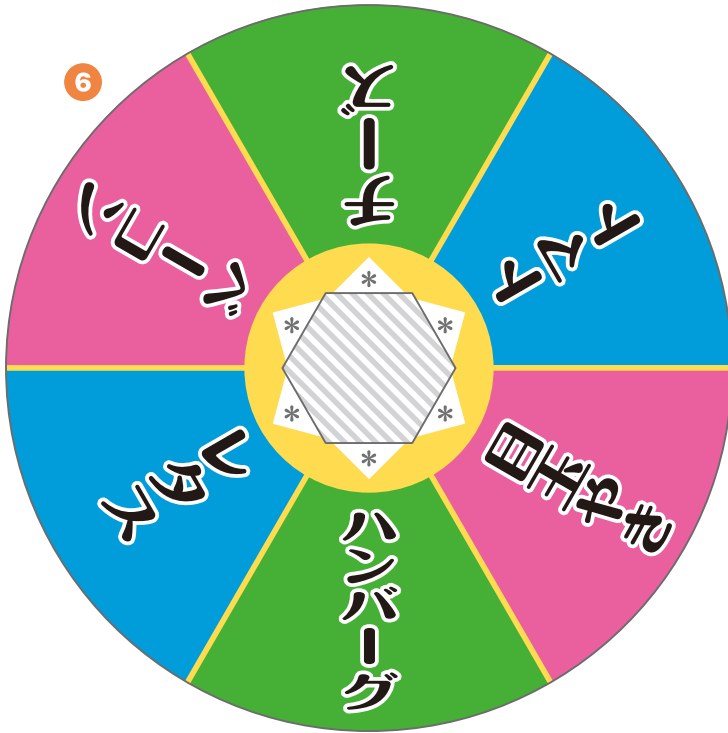




さいころ用回転板

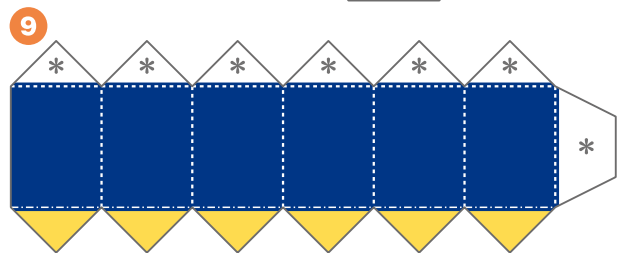
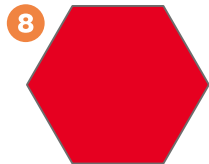
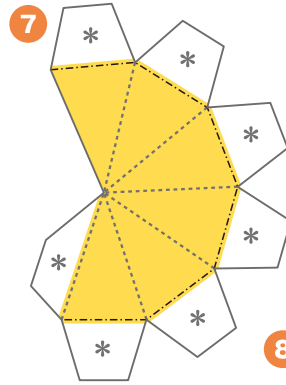
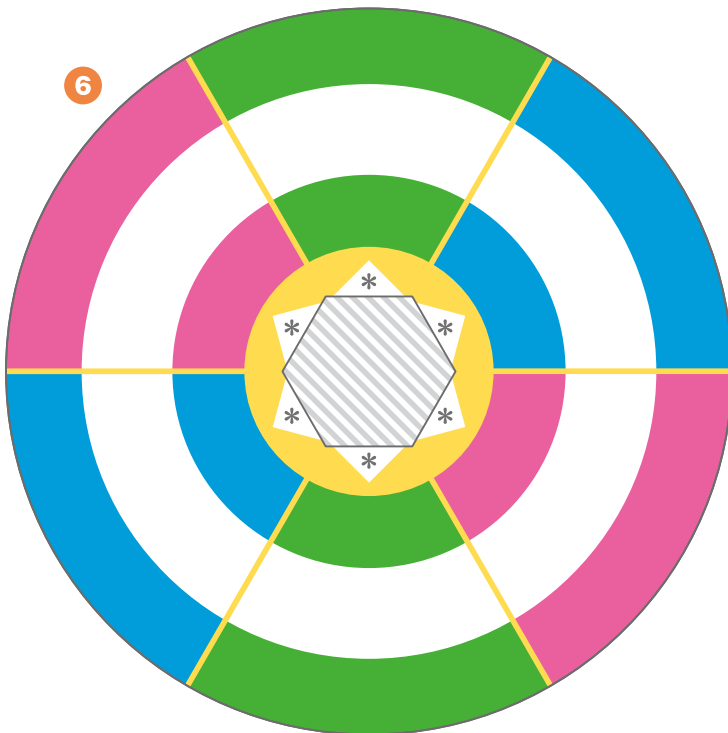


ハンバーガータワー用回転板



白紙回転板

自分の好きな言葉や数字を書きこんで使おう



【記号の説明】

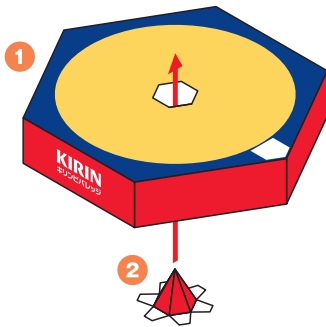
- 線は山折り ——— 線は、はりあわせのガイド
 - 線は谷折り [斜線] は、カッターで切り抜く
 - * 印はのりしろ
- 説明図の中の は のりづけ は さしこみ

- はさみやカッターで用紙をていねいに切り離そう。
最初はおおまかに切り、あとで細かいところを切ると切り抜きやすいよ。
- ☆ **注意!** 刃先は自分に向けないように注意してね。
- 折り線にものさしをあてて、空になったボールペンで何度かなぞろう。
こうすると、キレイに折り曲げることができるよ。
- 型紙に手をあてて机の角でしごいたり、丸いペンに巻きつけると、
紙をきれいに丸めることができるよ。

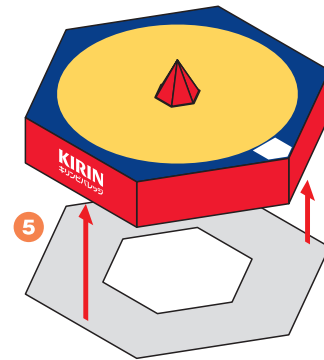


ペーパークラフトデザイン：坂 啓典 www.zuko.to/kobo/(紙工房)

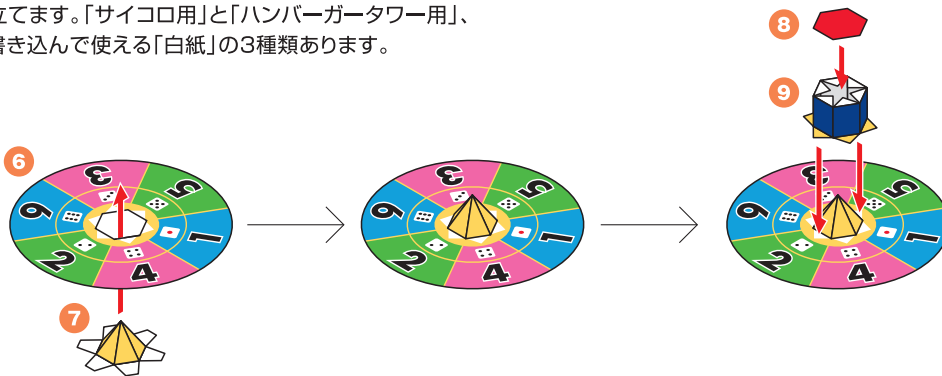
A 台座を組み立て、底から②を通してのりづけします。



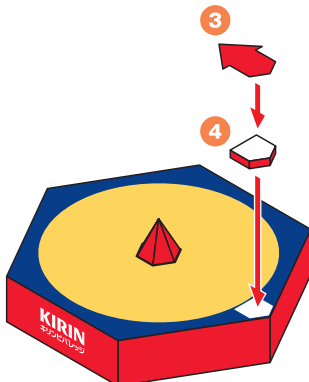
B 底面をのりづけします。



C 回転板を組み立てます。「サイコロ用」と「ハンバーガータワー用」、好きな言葉を書き込んで使える「白紙」の3種類あります。



D 針を取りつけます。



E 回転板をはめこんで完成です。

