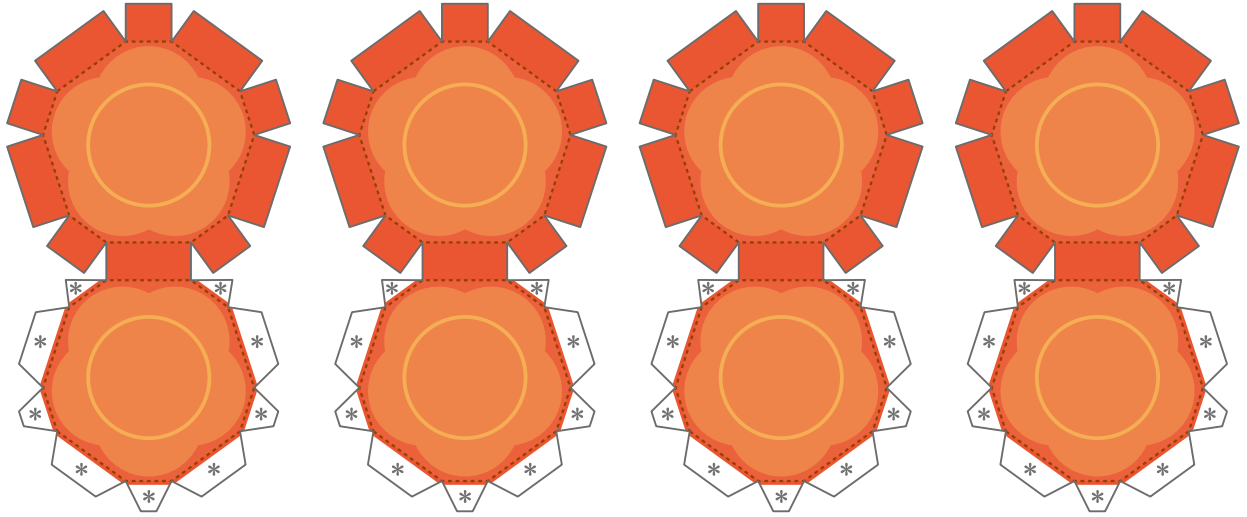


おせち料理 ペーパークラフト

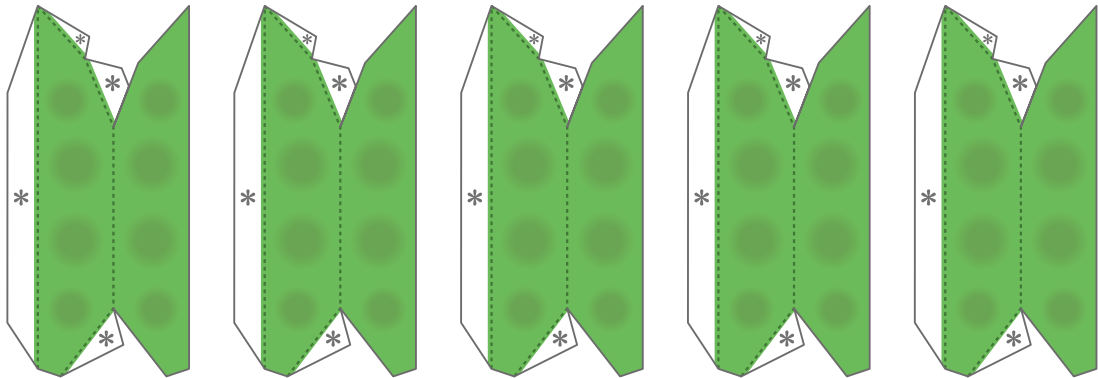
その6

にしめ

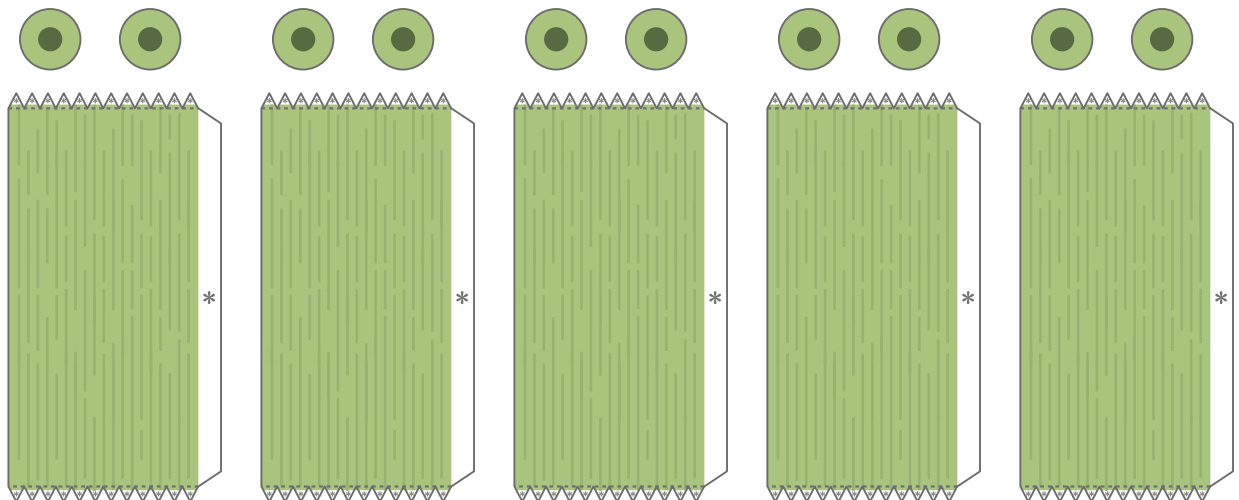
にんじん



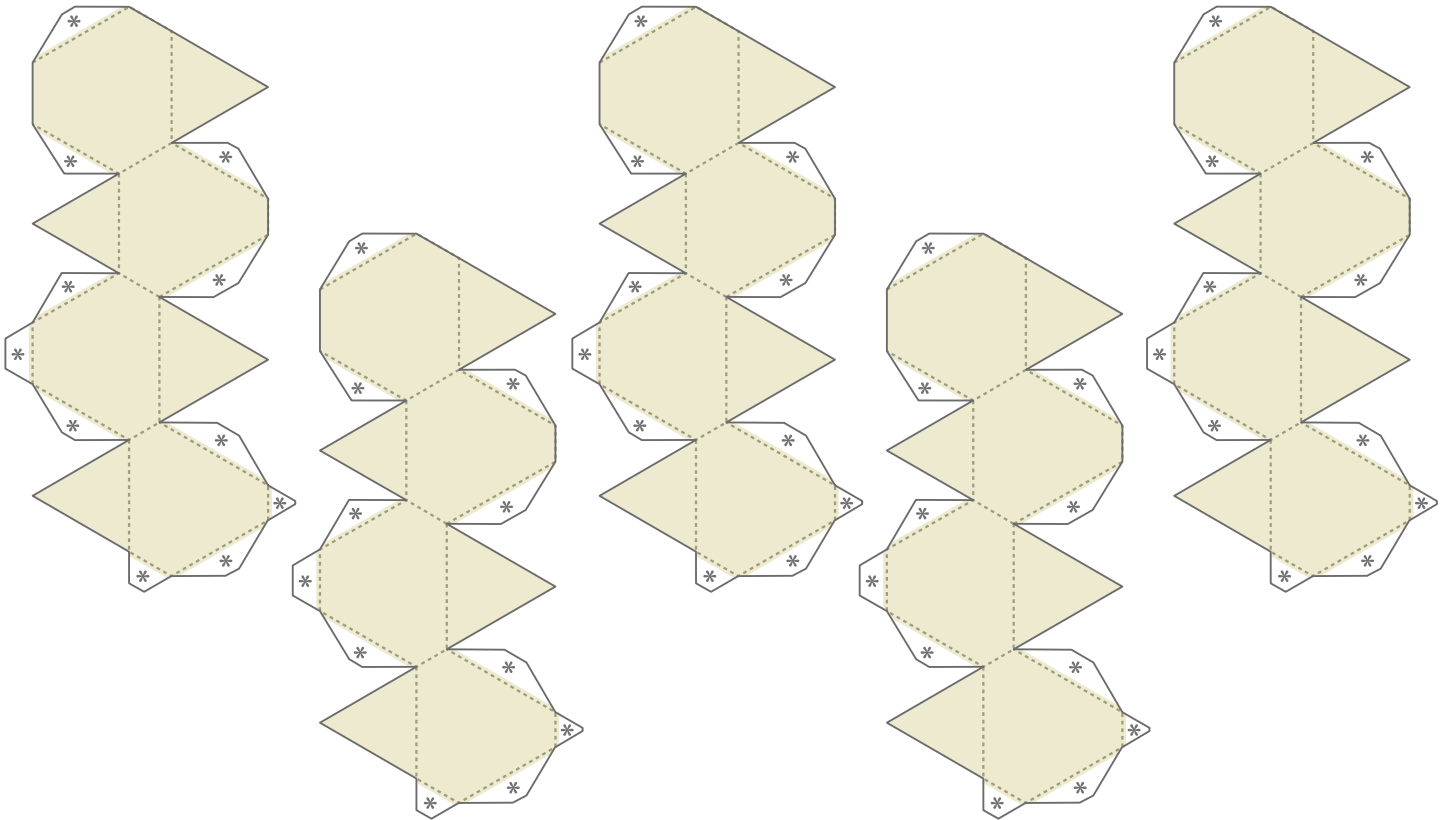
きぬさや



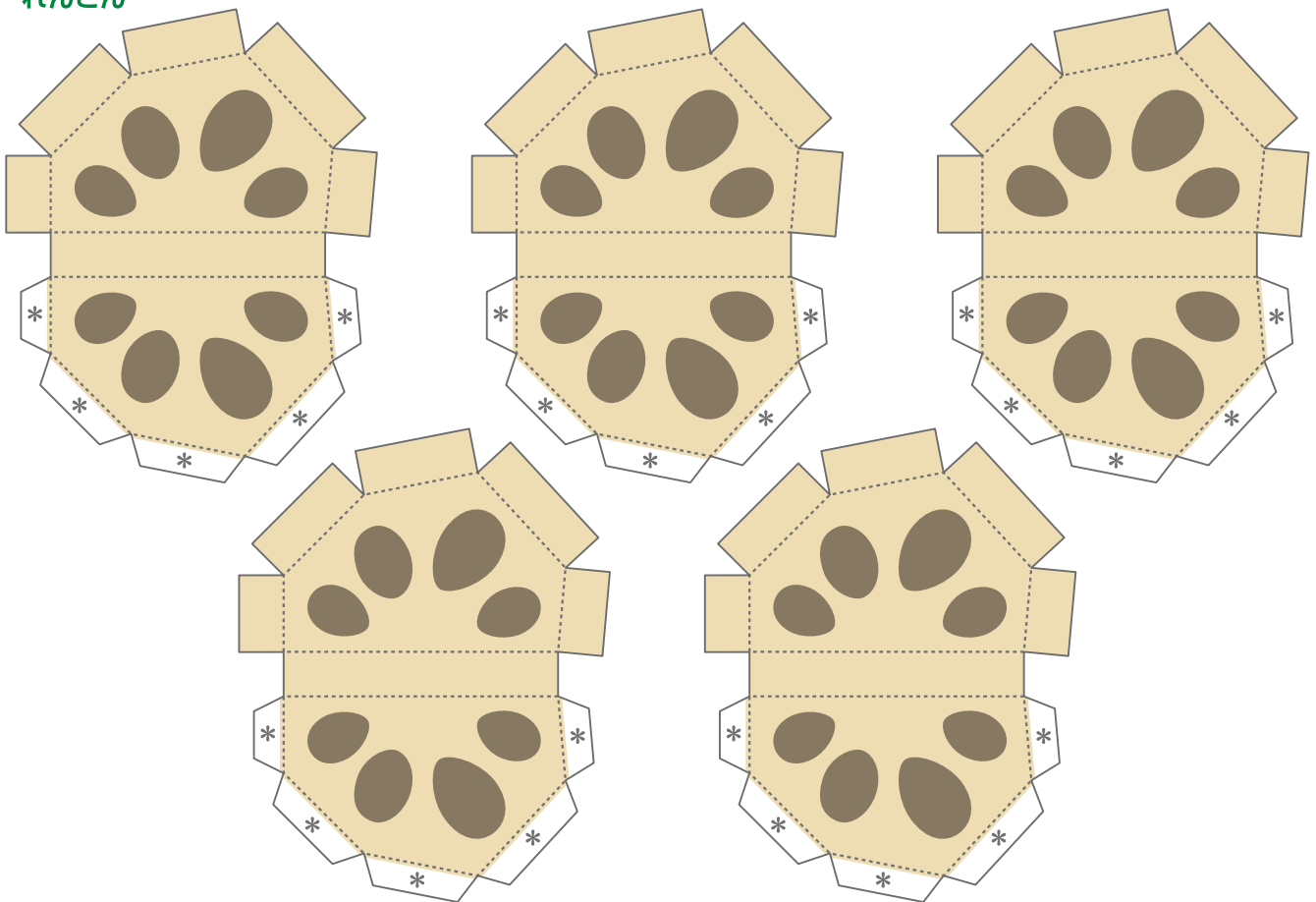
ふき



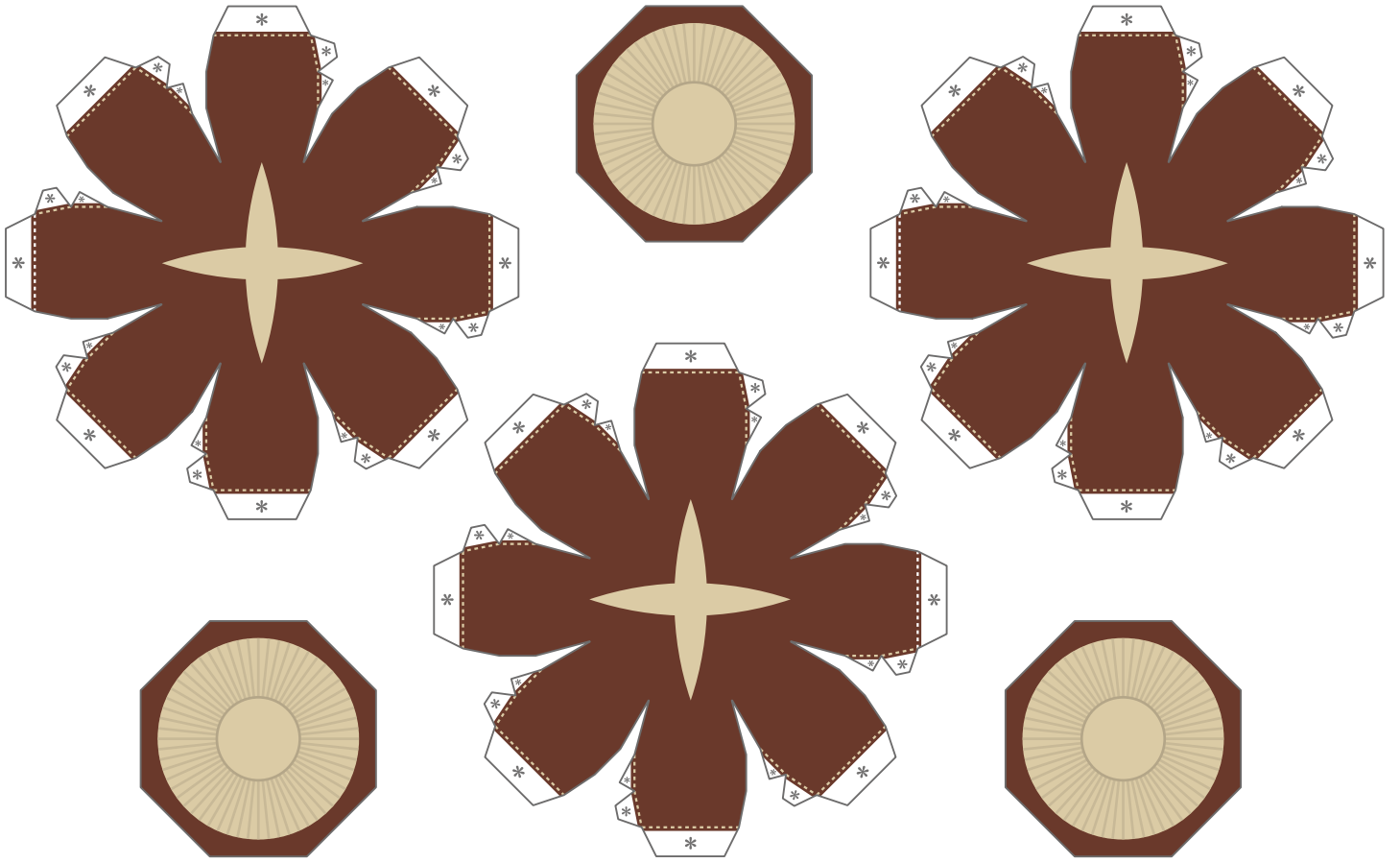
さといも



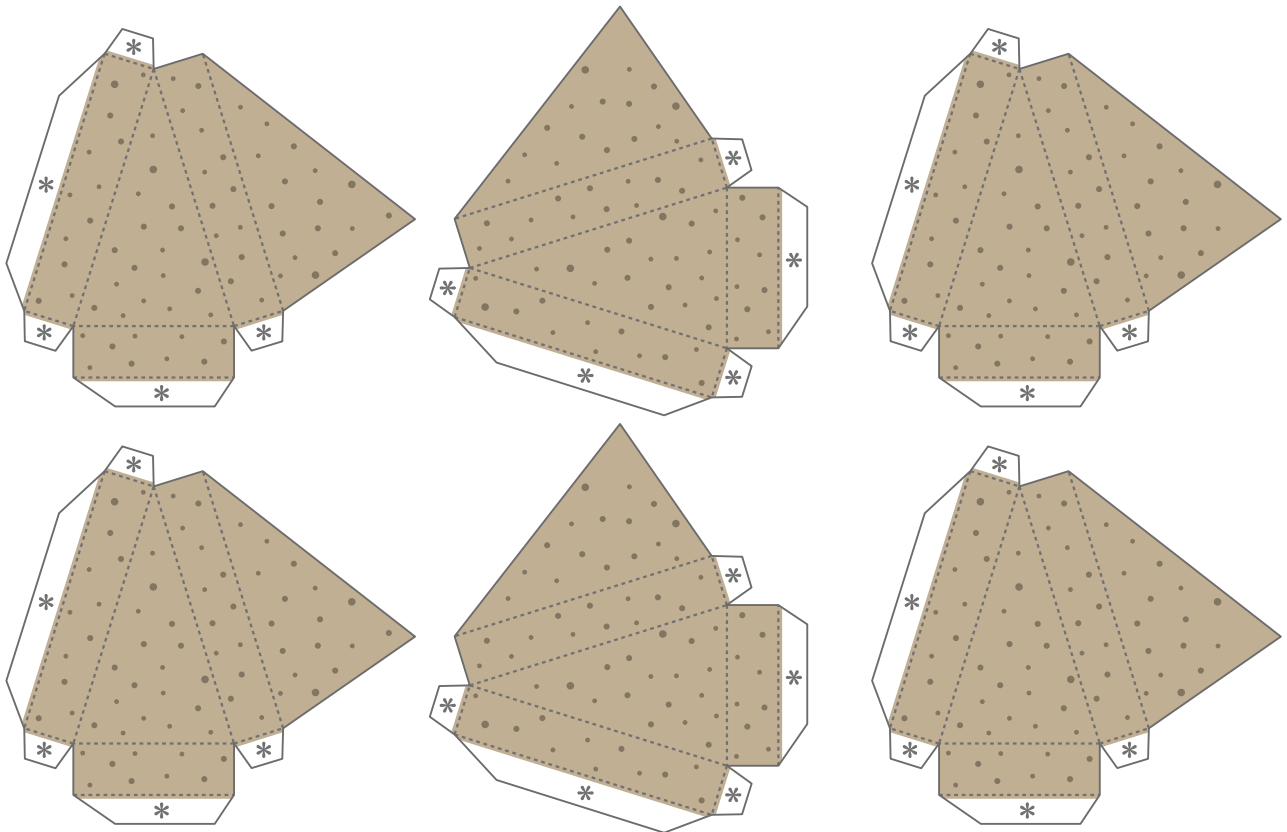
れんこん



しいたけ

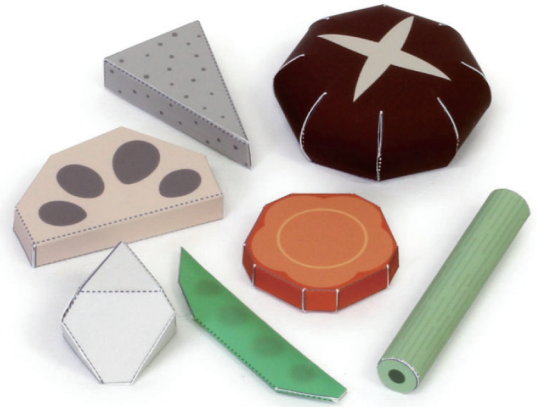


こんにゃく



【記号の説明】

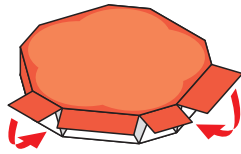
- 線は山折り ———— 線は、はりあわせのガイド
 - 線は谷折り [斜線] は、カッターで切り抜く
 - * 印はのりしろ
- 説明図の中の は のりづけ は のりづけしない



- はさみやカッターで用紙をていねいに切り離そう。
最初はおおまかに切り、あとで細かいところを切ると切り抜きやすいよ。
- ☆ **注意!** 刃先は自分に向けないように注意してね。
- 折り線にもものさしをあてて、空になったボールペンで何度かなぞろう。
こうすると、キレイに折り曲げることができるよ。
- 型紙に手をあてて机の角でしごいたり、丸いペンに巻きつけると、紙をきれいに丸めることができるよ。

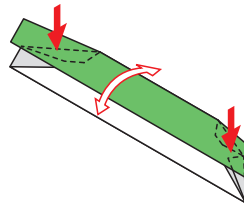
ペーパークラフトデザイン：坂 啓典 www.zuko.to/kobo/(紙工房)

にんじん

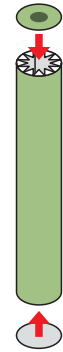


きぬさや

ペンに巻きつけて軽く丸みをつけてから二つ折りにしてのりづけします。

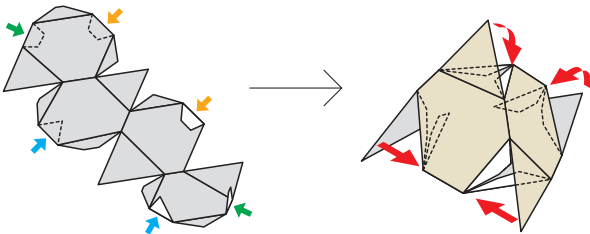


ふき

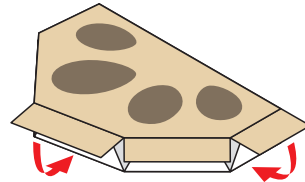


さといも

六角形の面どうしを最初のにりづけし、のこりの三角形を閉じるように組み立てます。

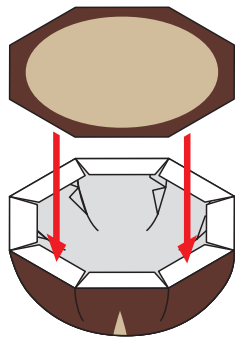


れんこん



しいたけ

傘の部分を組み立てたあと、ふたをするようにのりづけします。



こんにゃく

