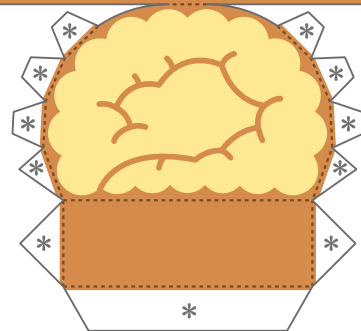
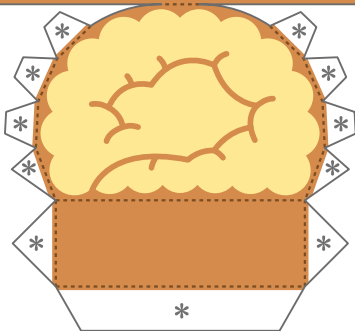
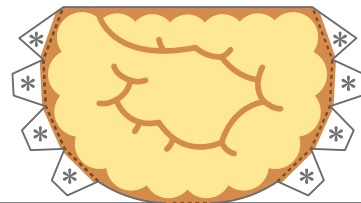
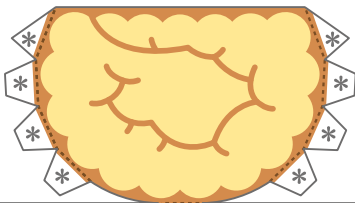
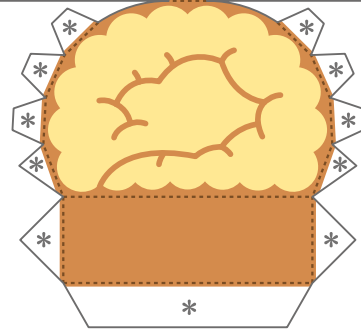
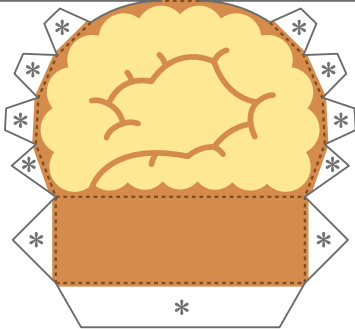
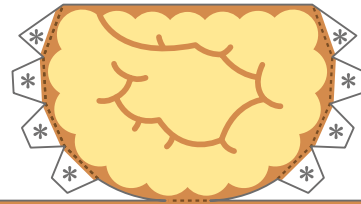
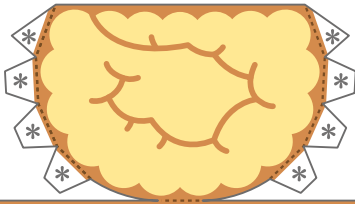


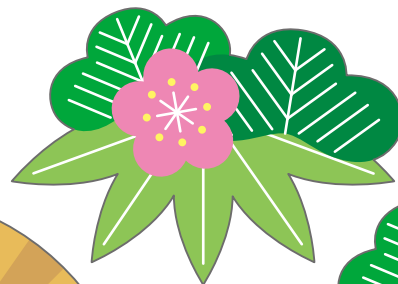
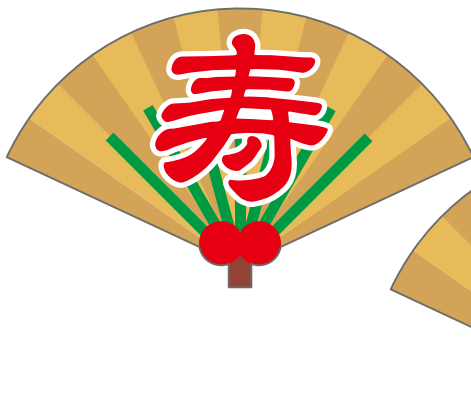
## おせち料理 ペーパークラフト

### その5

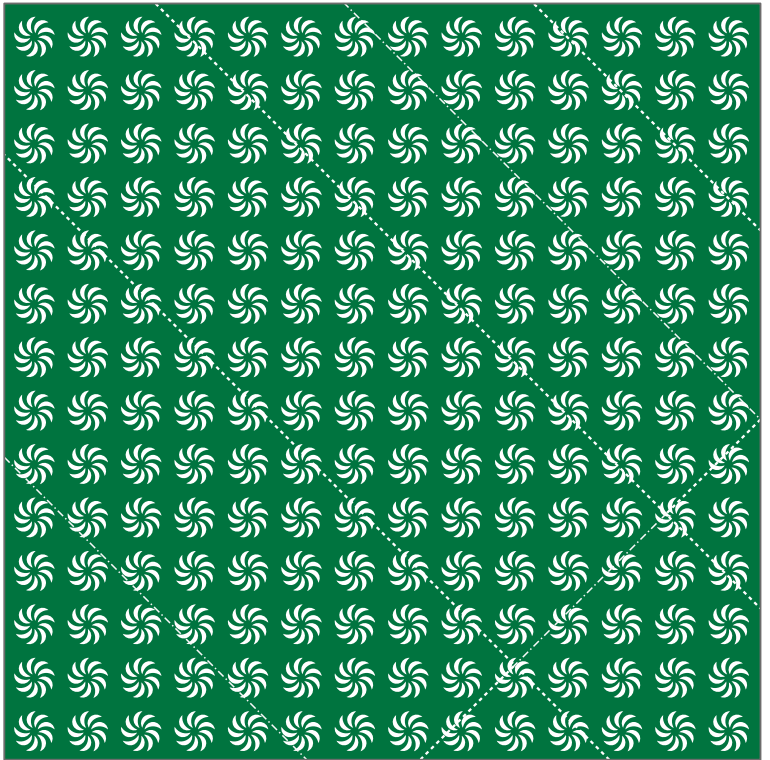
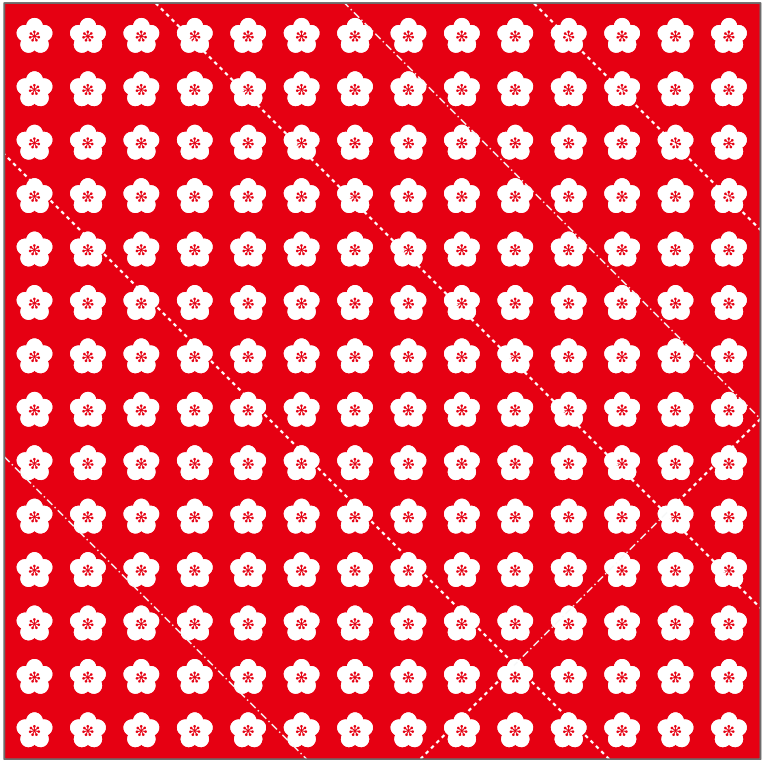
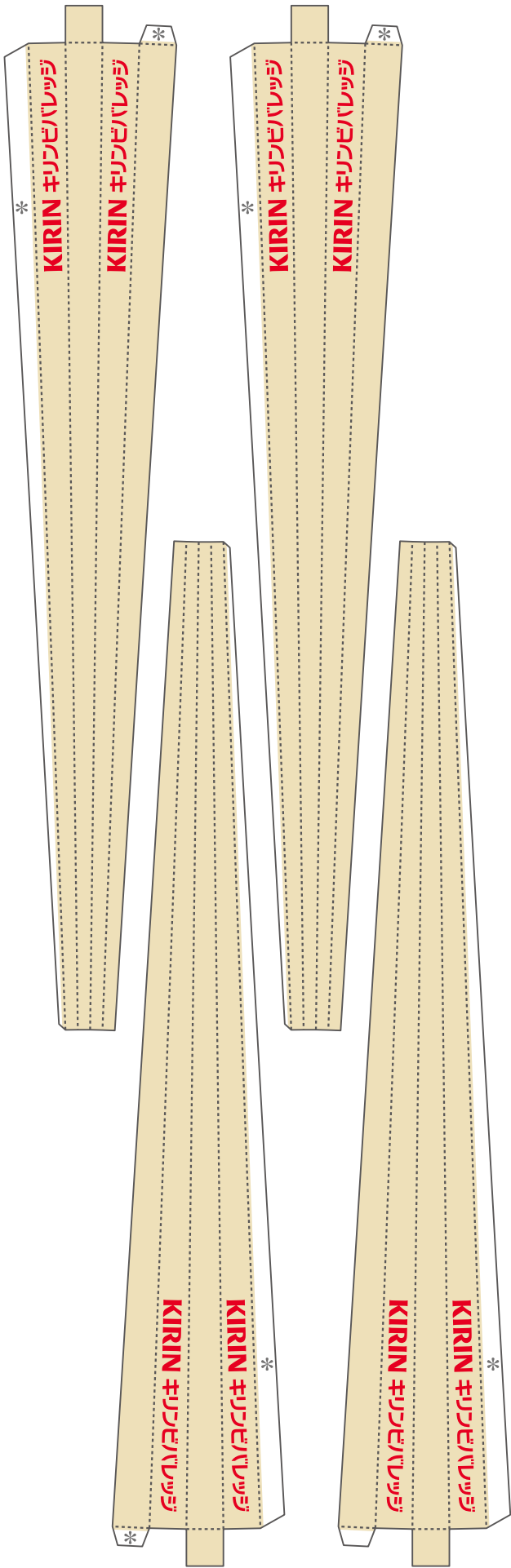
だてまき



正月かざり



はしとはしづくり



【記号の説明】

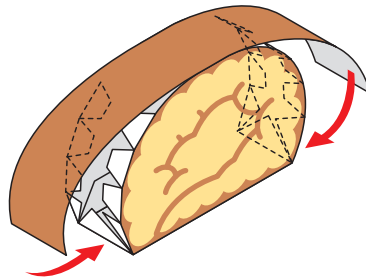
- ..... 線は山折り      ———— 線は、はりあわせのガイド
  - 線は谷折り      [斜線] は、カッターで切り抜く
  - \*      印はのりしろ
- 説明図の中の は のりづけ      は のりづけしない

- はさみやカッターで用紙をていねいに切り離そう。  
最初はおおまかに切り、あとで細かいところを切ると切り抜きやすいよ。
- ☆ **注意!** 刃先は自分に向けないように注意してね。
- 折り線にもものさしをあてて、空になったボールペンで何度かなぞろう。  
こうすると、キレイに折り曲げることができるよ。
- 型紙に手をあてて机の角でしごいたり、丸いペンに巻きつけると、  
紙をきれいに丸めることができるよ。



ペーパークラフトデザイン：坂 啓典 www.zuko.to/kobo/(紙工房)

だてまき



はしづくろ

図は紙の裏面から見たようすです。  
表面の折り線も参考にしながら、左右を間違えないように  
組み立ててください。

