

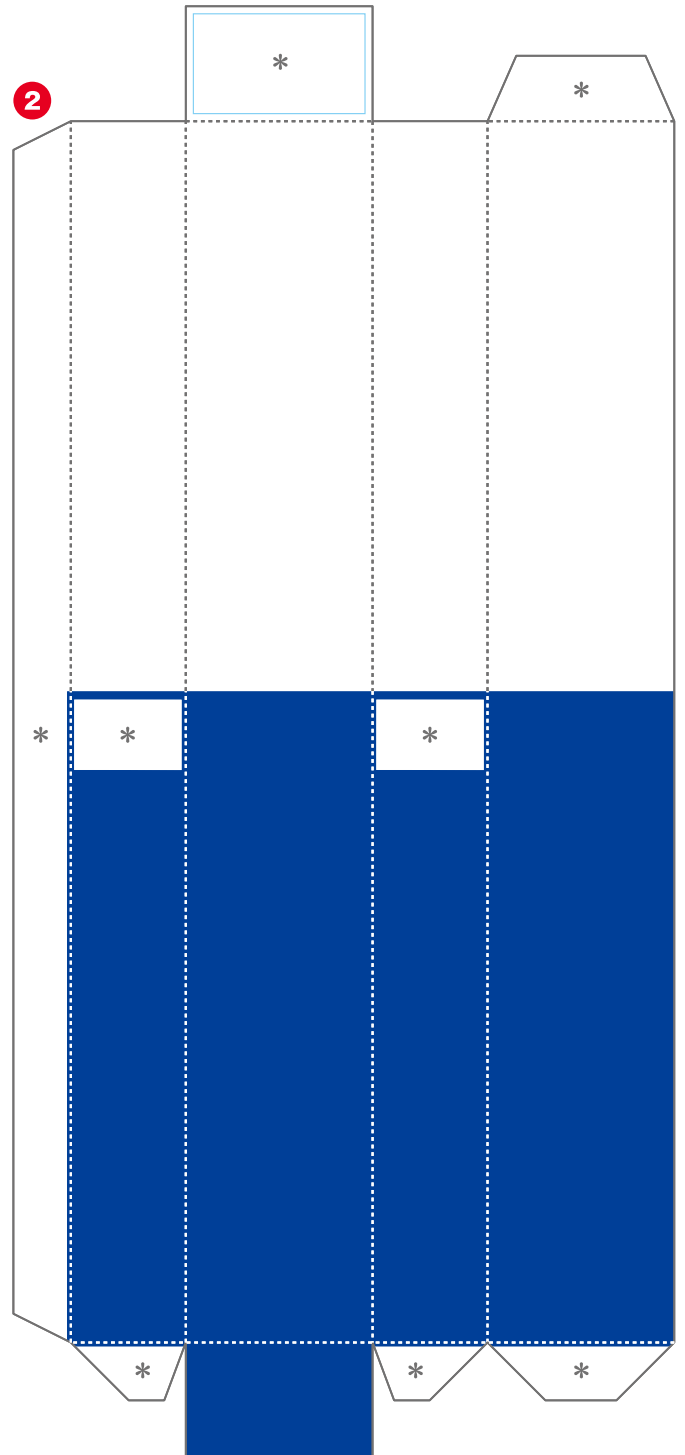
はごいた

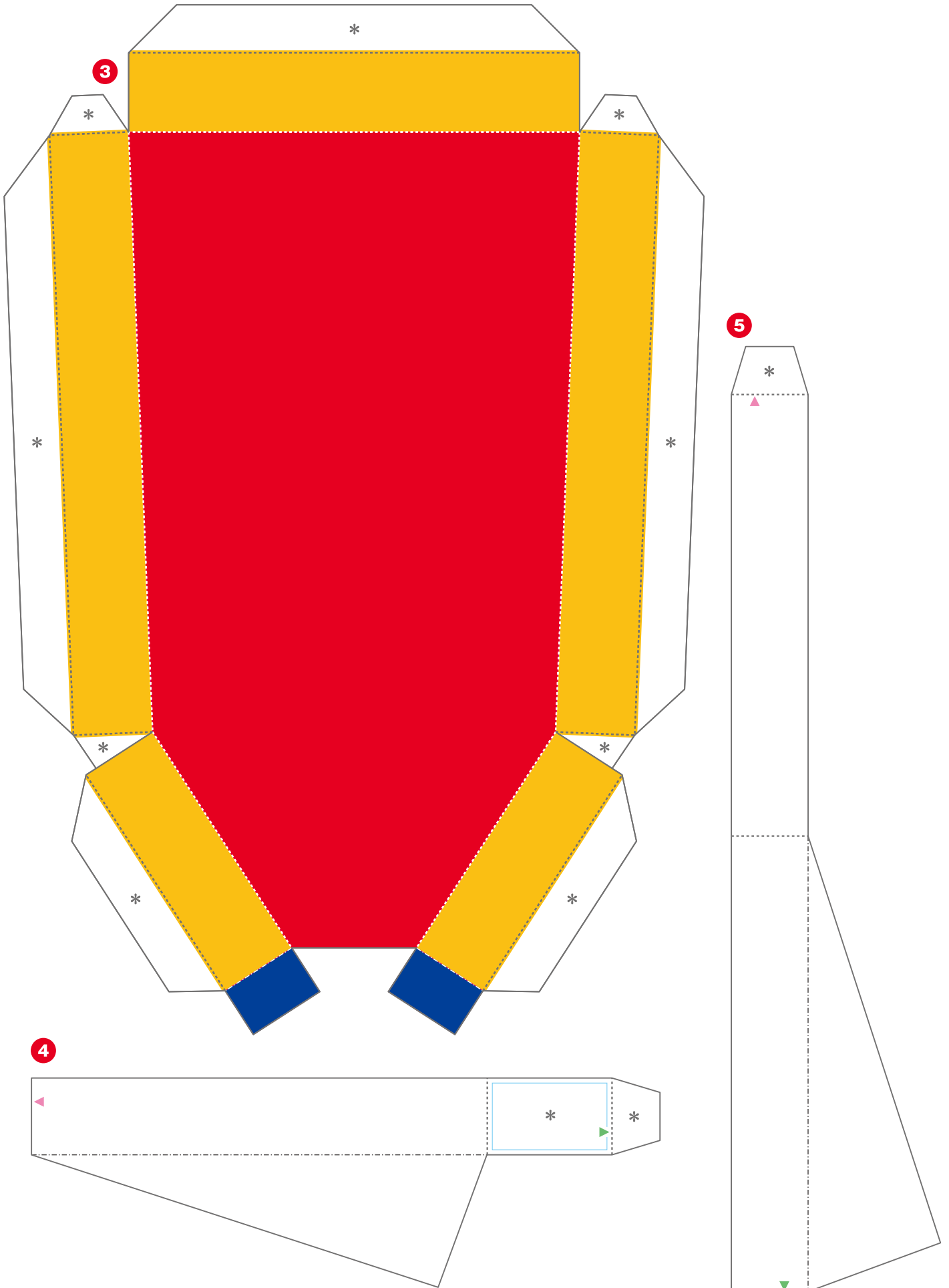
はごいた 1

1

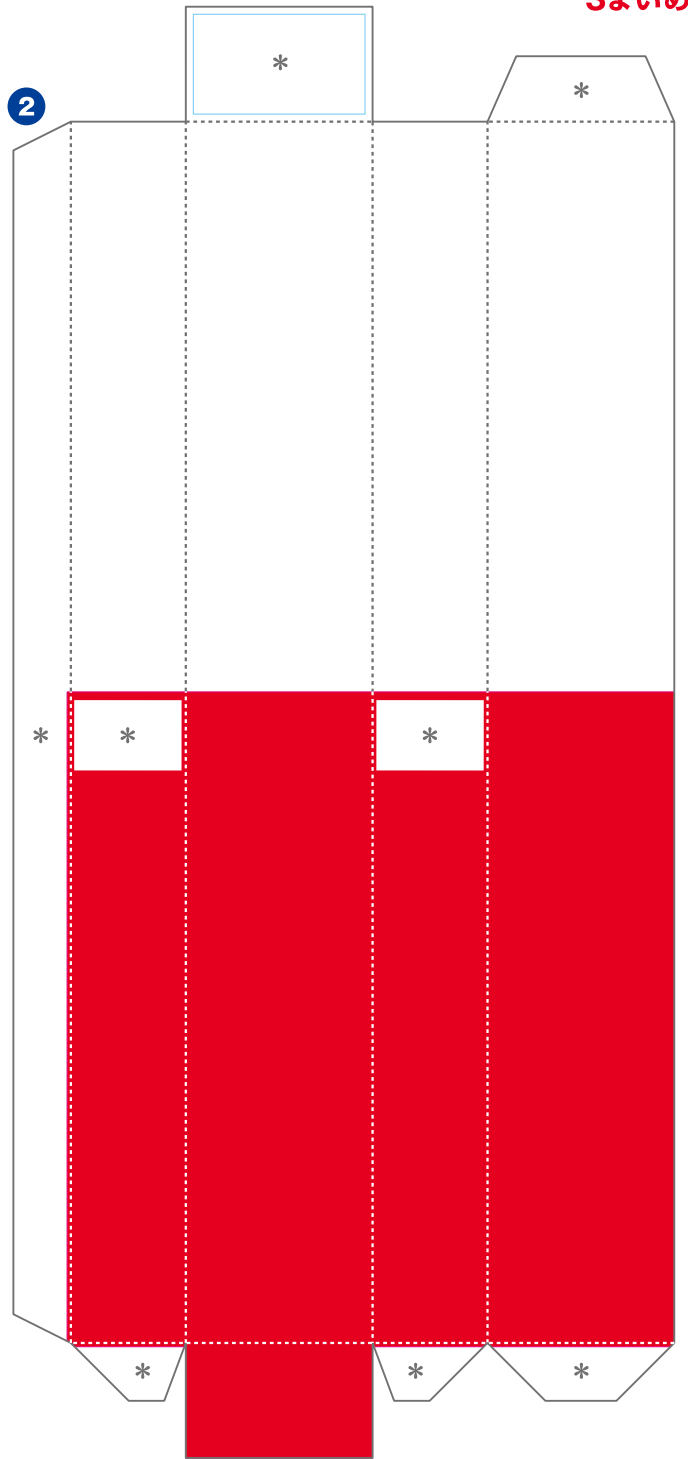


2

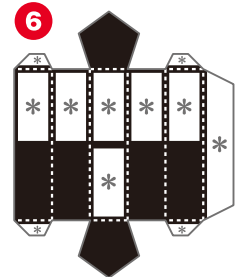
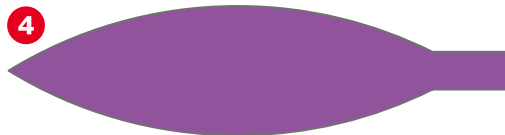
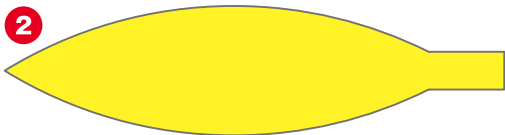
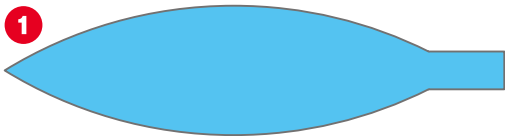


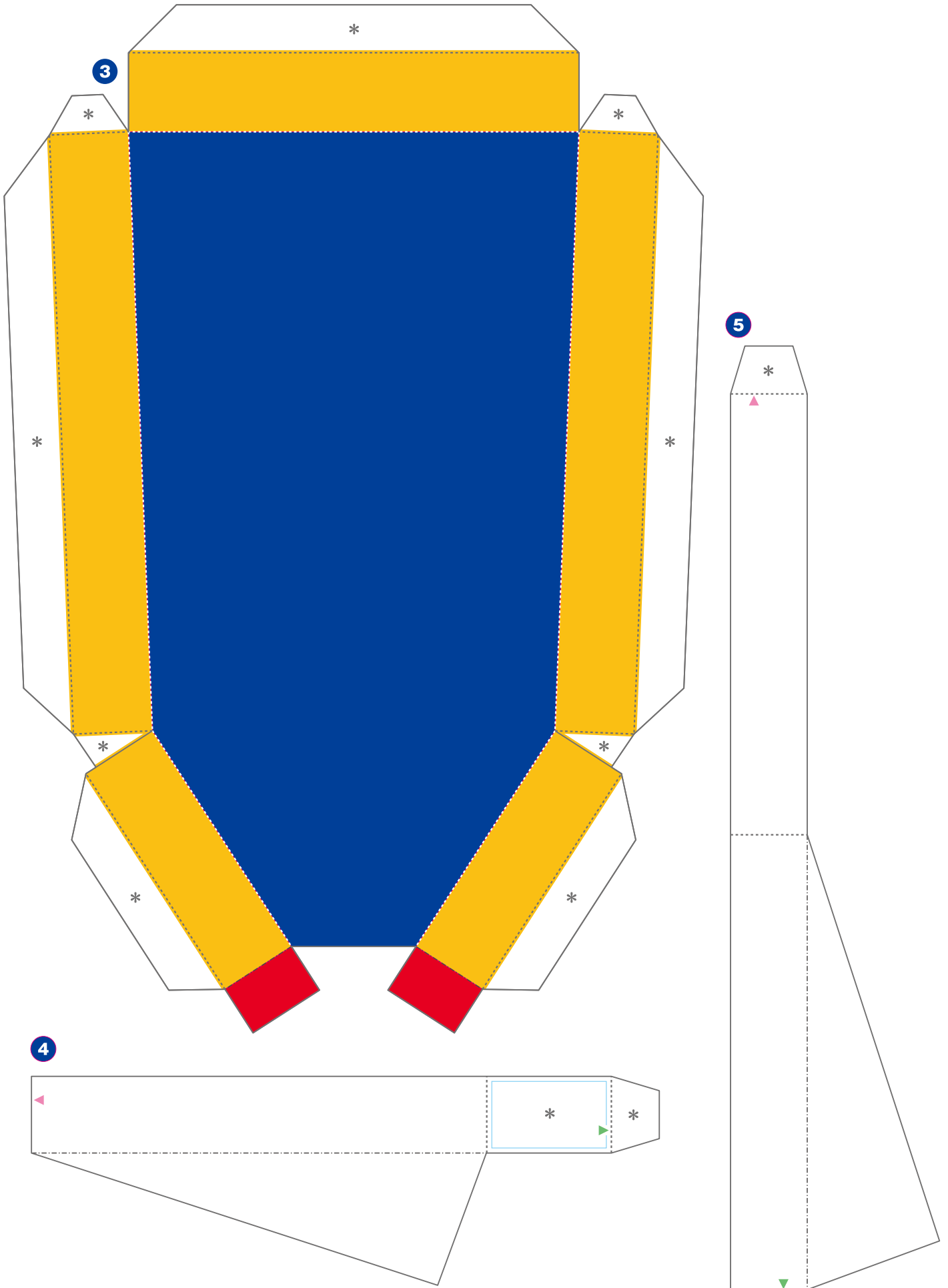


はごいた 2



はね





【記号の説明】

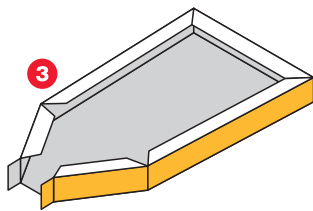
- 線は山折り ——— 線は、はりあわせのガイド
 - 線は谷折り [斜線] は、カッターで切り抜く
 - * 印はのりしろ
- 説明図の中の は のりづけ は さしこみ

- はさみやカッターで用紙をていねいに切り離そう。
最初はおおまかに切り、あとで細かいところを切ると切り抜きやすいよ。
- ☆ **注意!** 刃先は自分に向けないように注意してね。
- 折り線にものさしをあてて、空になったボールペンで何度かなぞろう。
こうすると、キレイに折り曲げることができるよ。
- 型紙に手をあてて机の角でしごいたり、丸いペンに巻きつけると、
紙をきれいに丸めることができるよ。

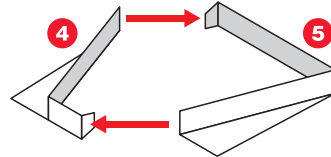


ペーパークラフトデザイン：坂 啓典 www.zuko.to/kobo/(紙工房)

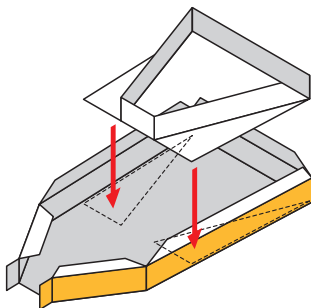
A はごいたの下面になる部品を組み立てます。



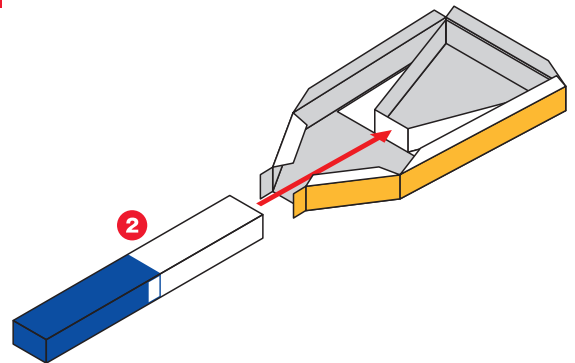
B はごいたの芯になる部品を組み立てます。
同じ色の三角形が向き合うようにのりづけしましょう。



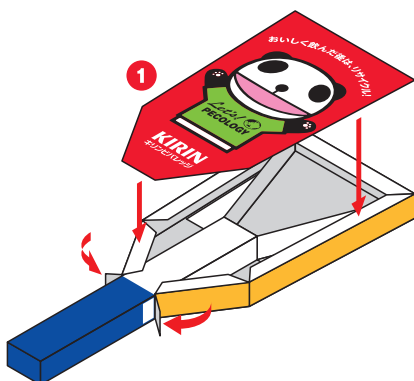
C **B**を**A**にぴったりはめ込み、左右の三角形の部分を底面にのりづけします。



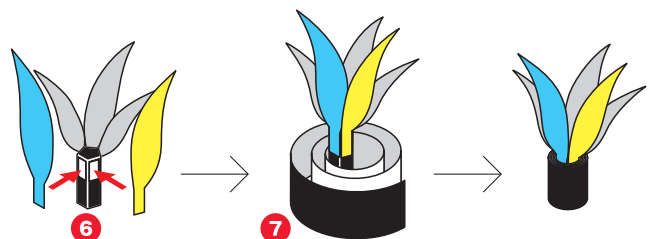
D 持ち手を組み立て、**4**にさしこんで**3**にのりづけします。



E 持ち手を**3**の左右ののりしろで固定し、はごいたの上面をはりつけます。



F 羽根を組み立てます。
ピンポン玉や風船で遊ぶこともできます。



五角形の芯に、5枚の羽根をのりつけます。

白い端を芯にのりづけし強めに巻きつけて黒い端でとめて固定します。

羽根を指でしごいて形をととのえます。