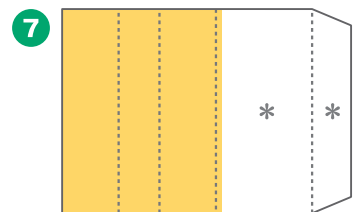
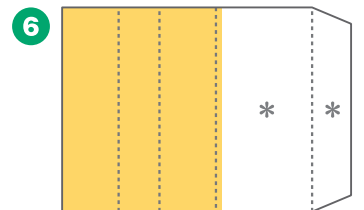
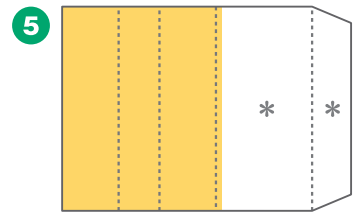
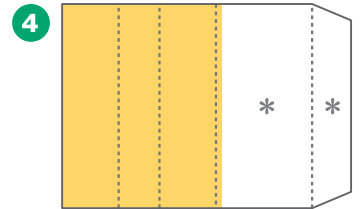
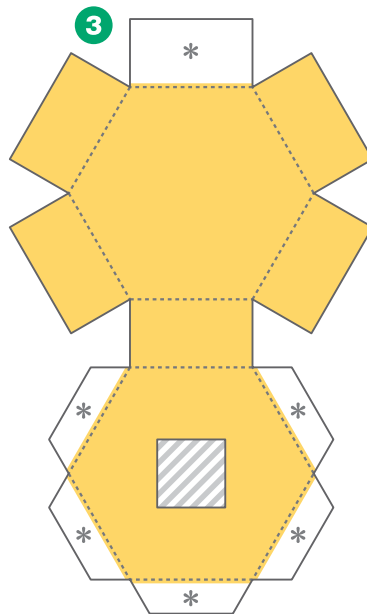
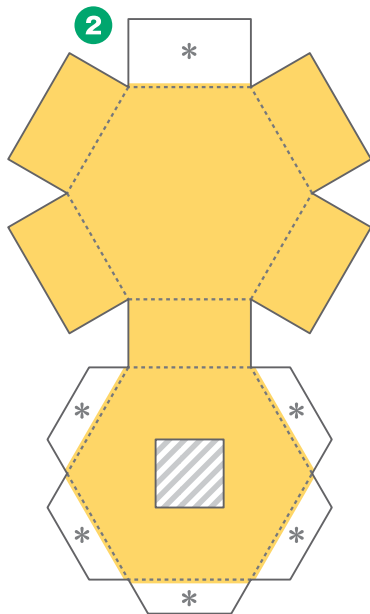
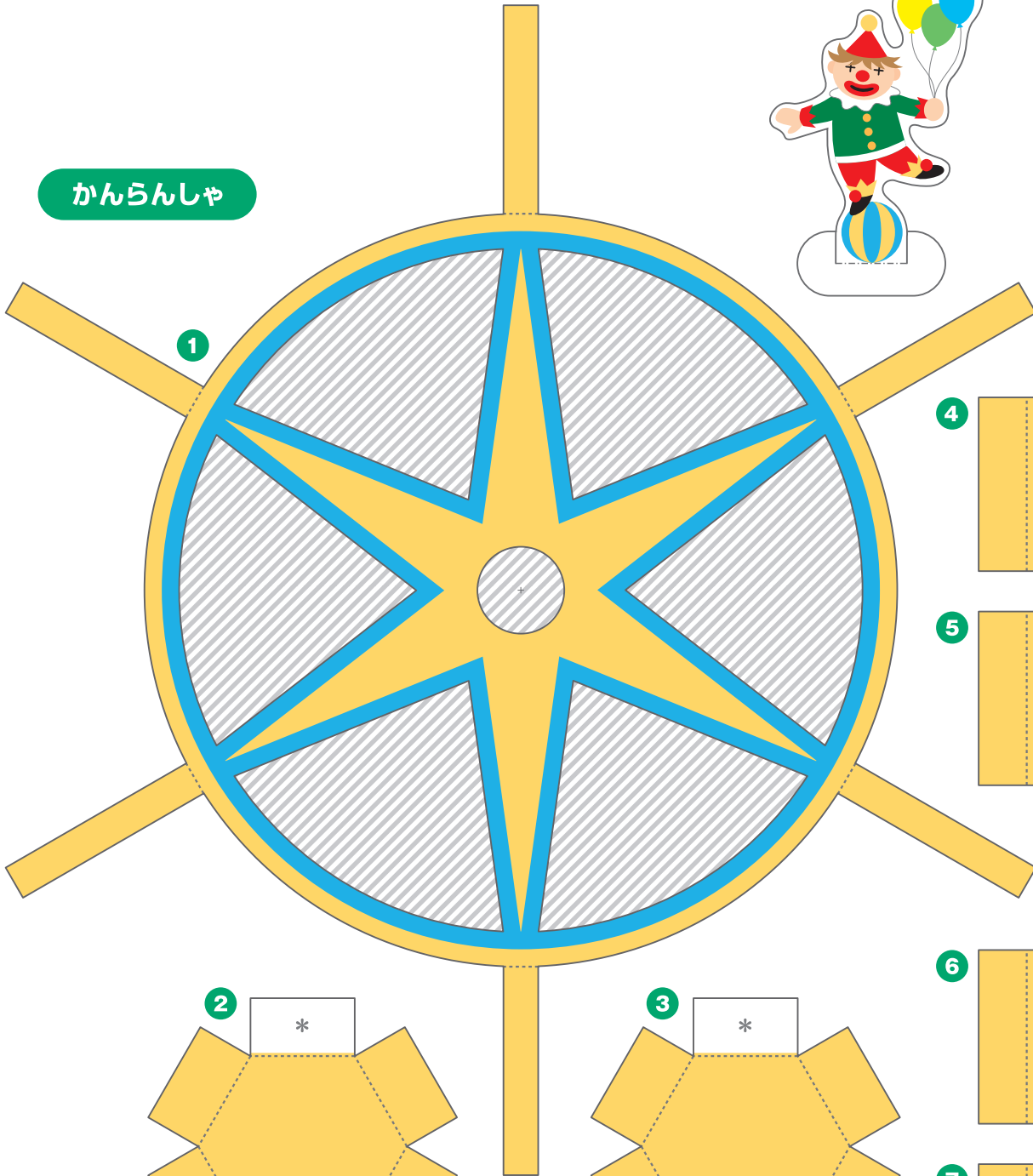
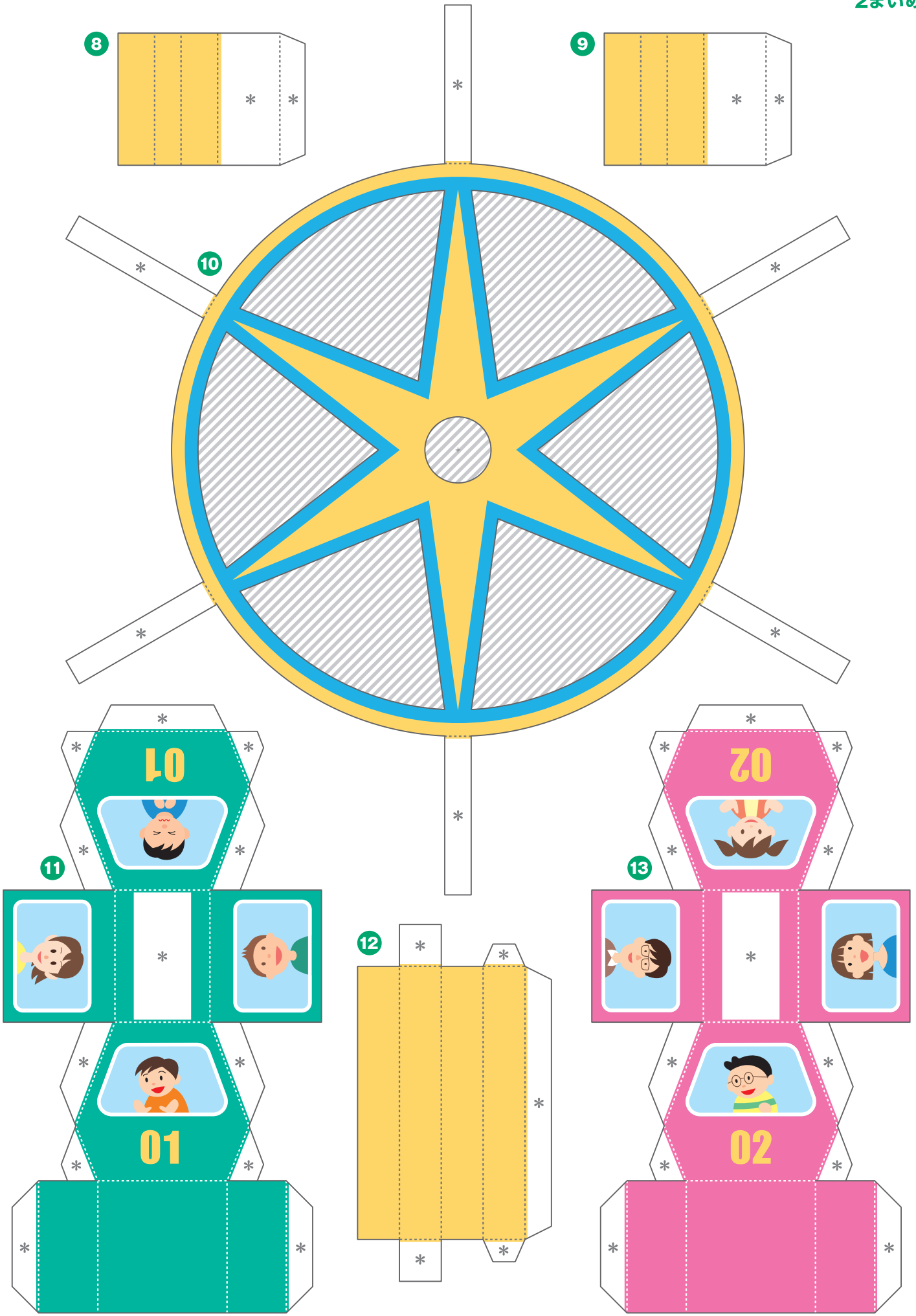
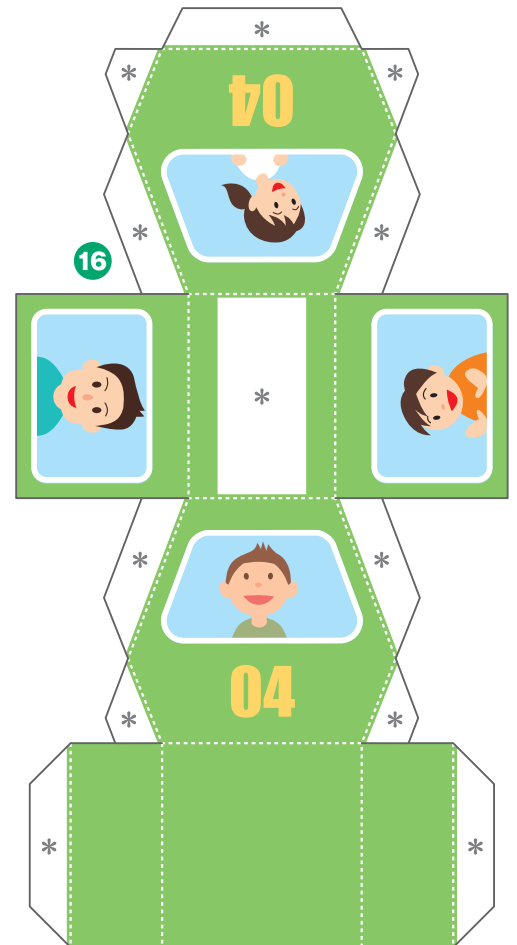
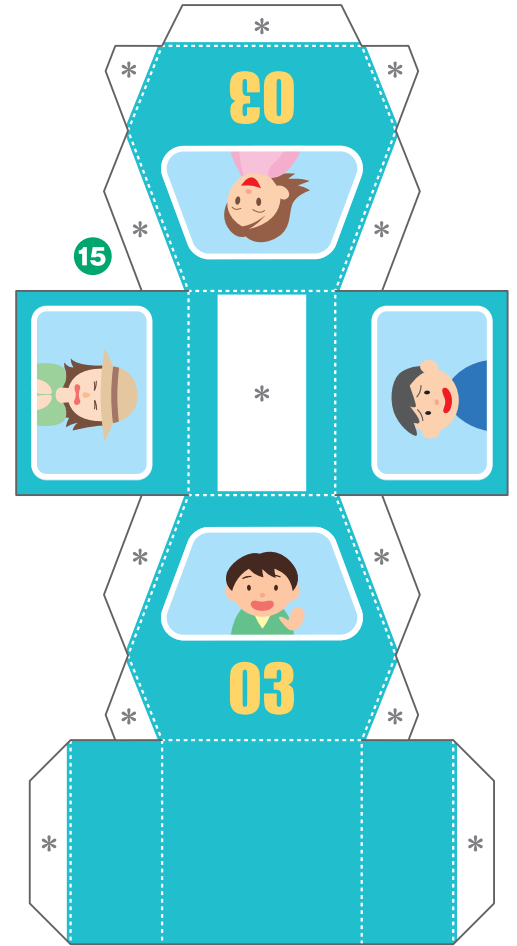
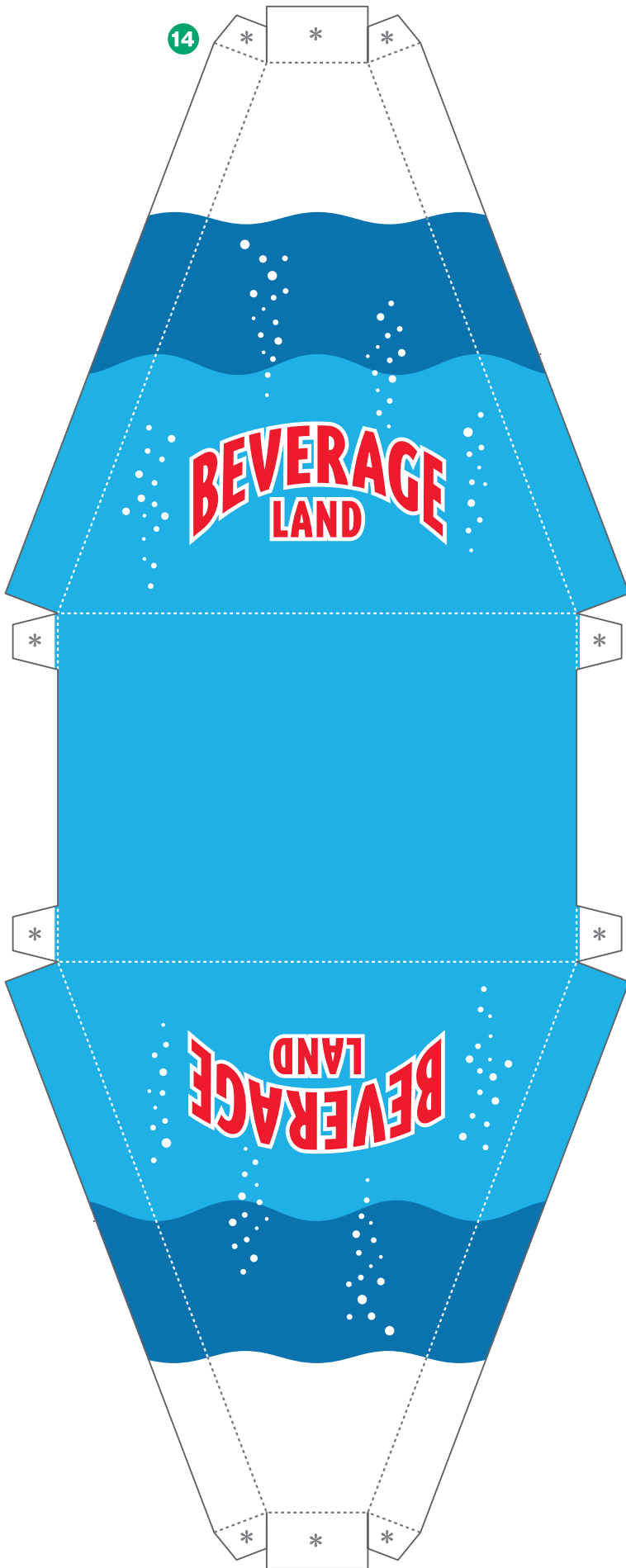


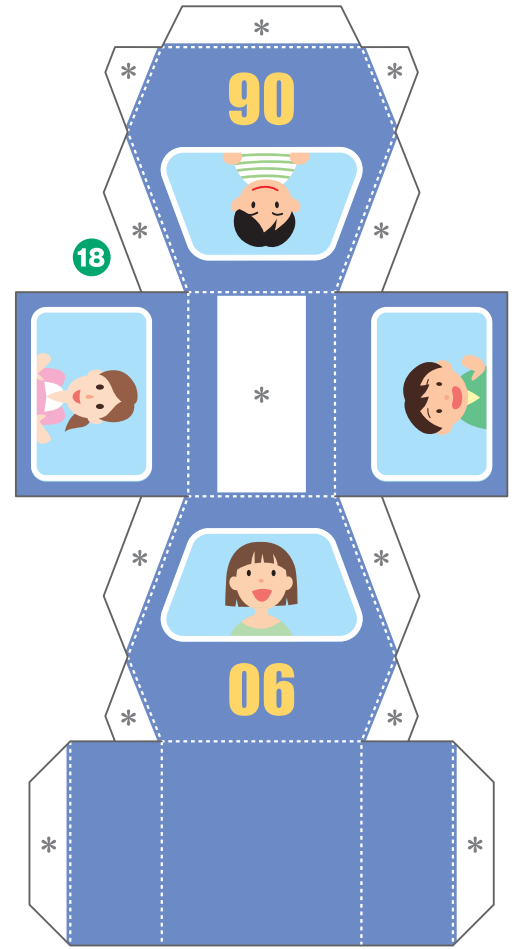
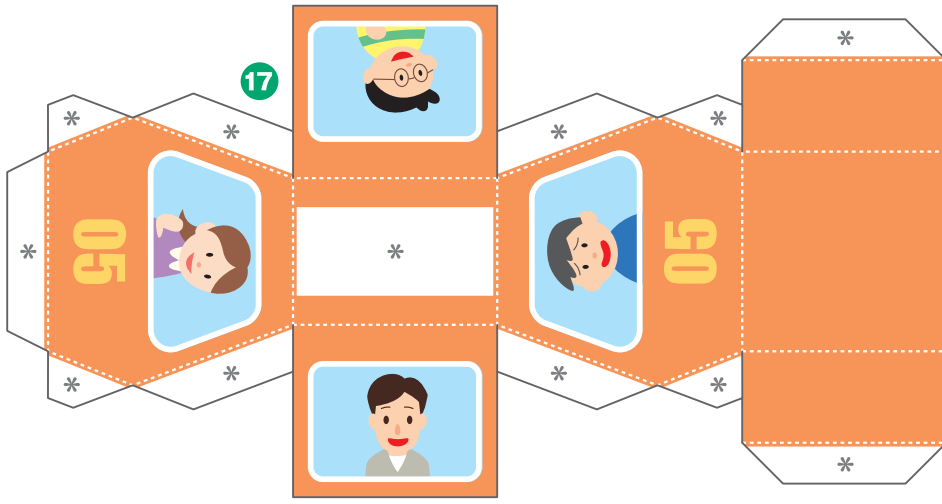
びばれっじタウン 遊園地 ペーパークラフト

かんらんしゃ







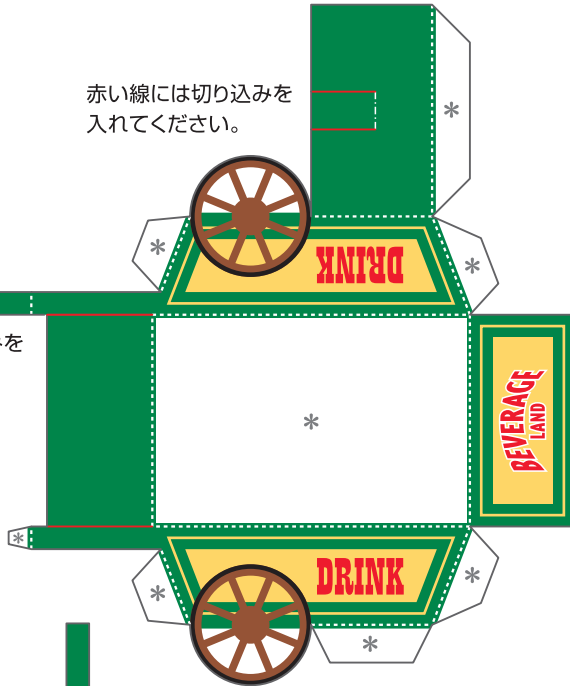


ワゴン

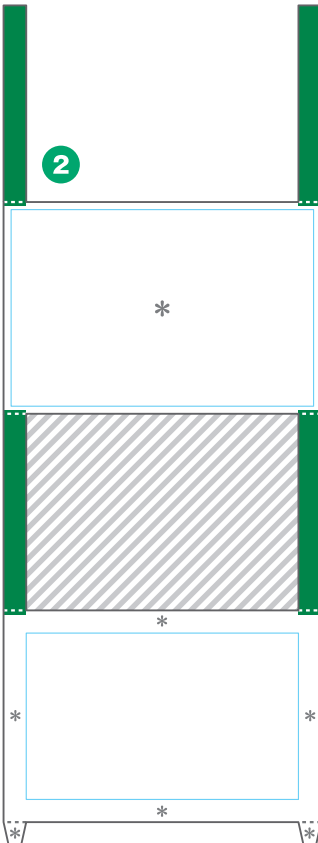
赤い線には切り込みを入れてください。

1

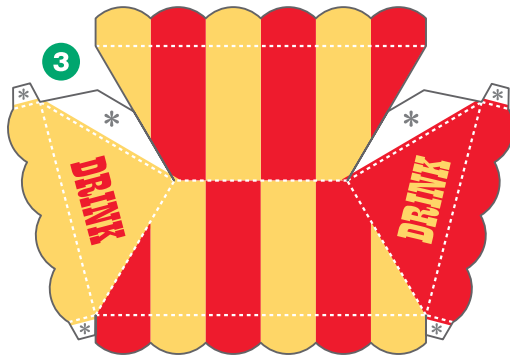
赤い線には切り込みを入れてください。



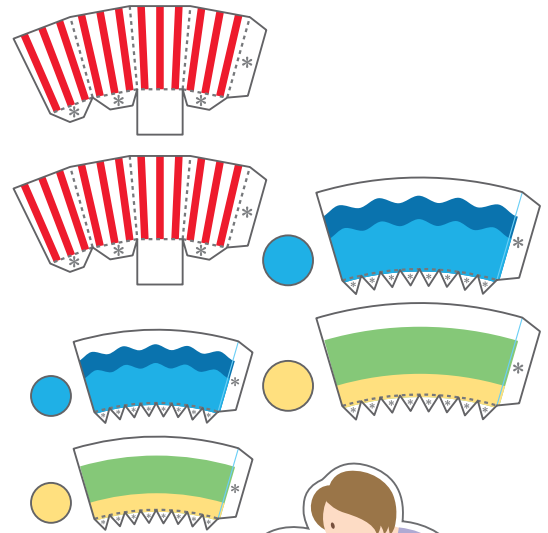
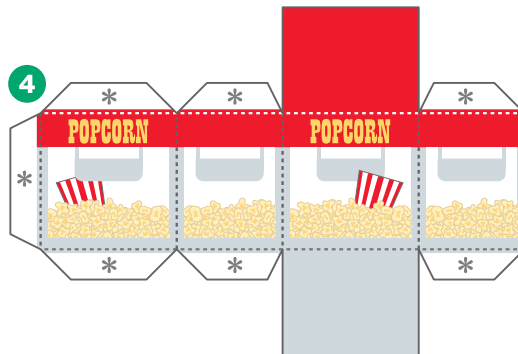
2



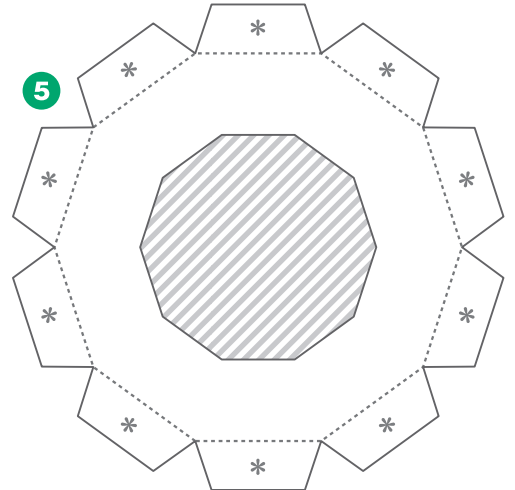
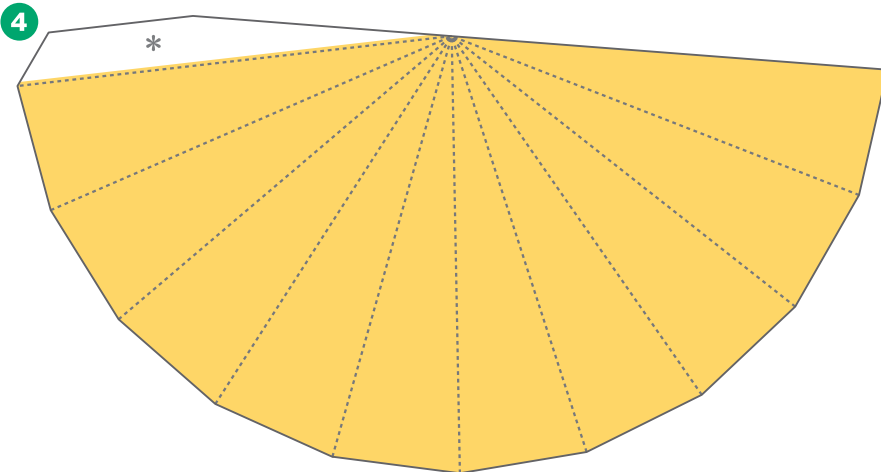
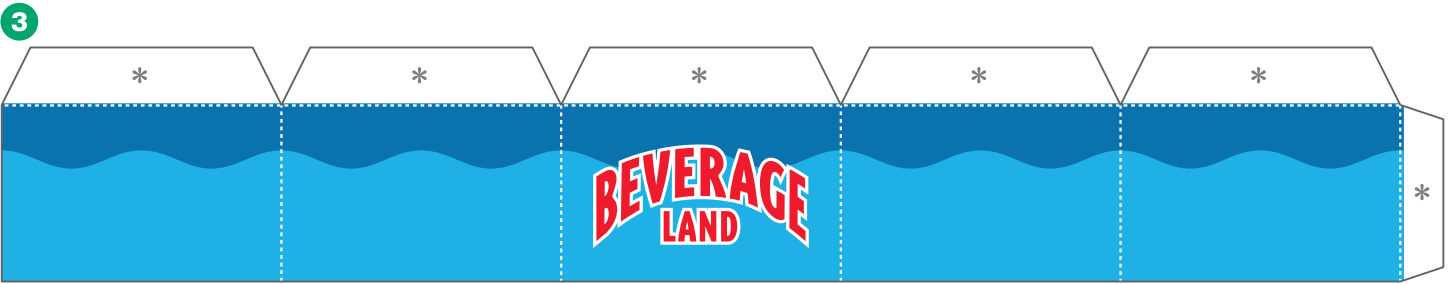
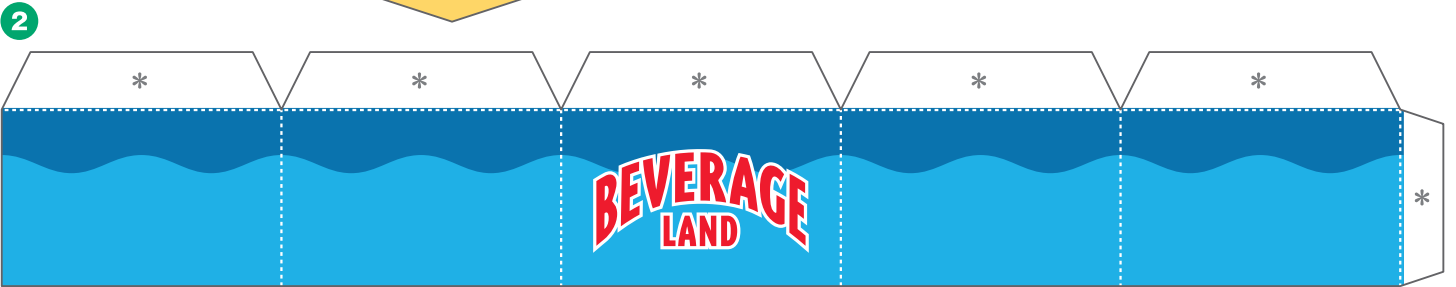
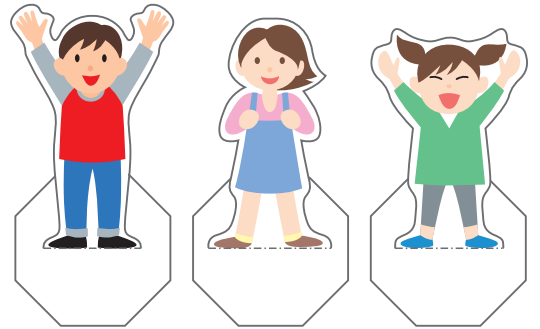
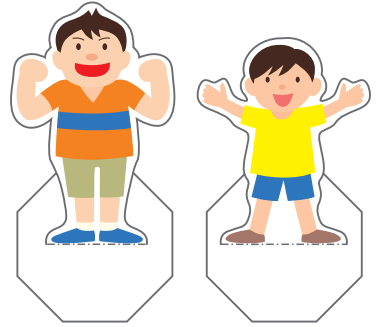
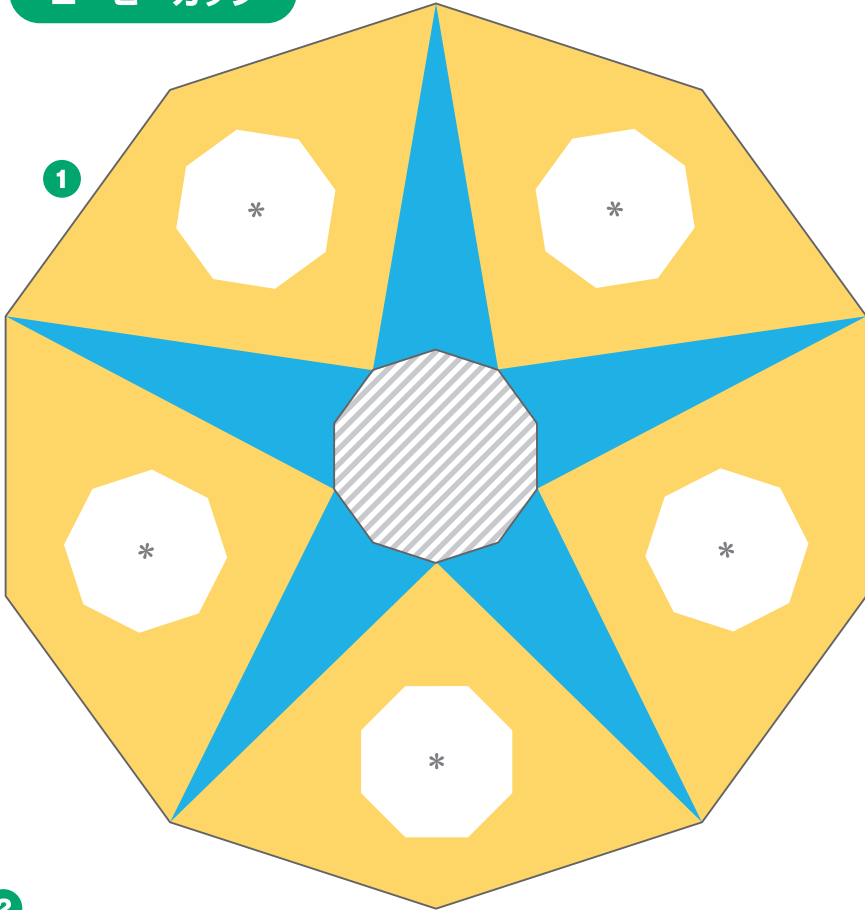
3

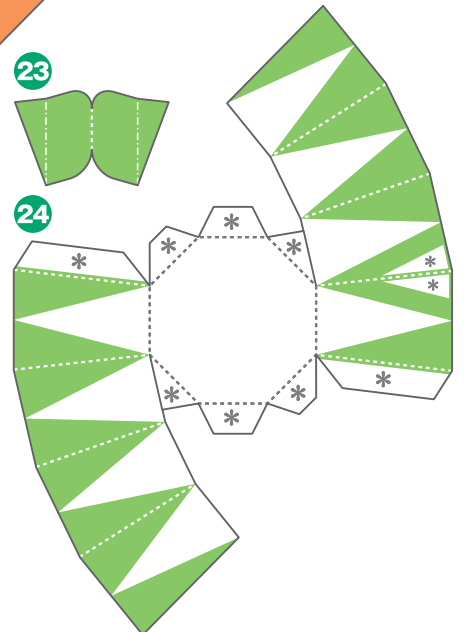
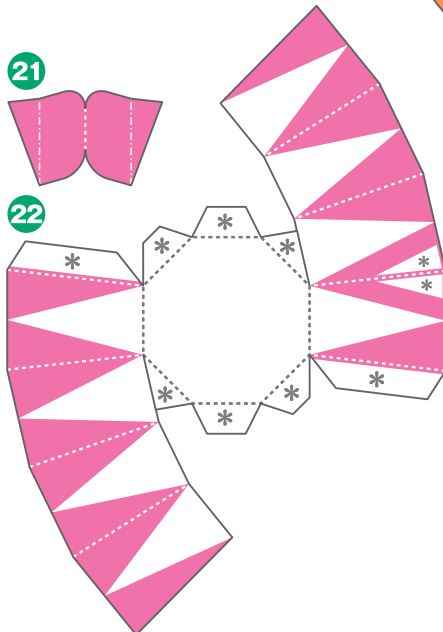
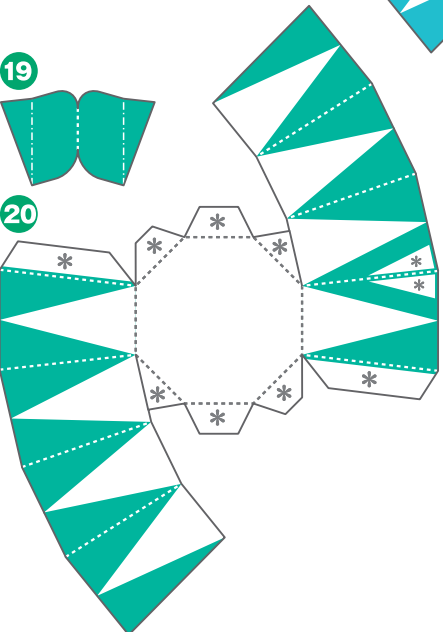
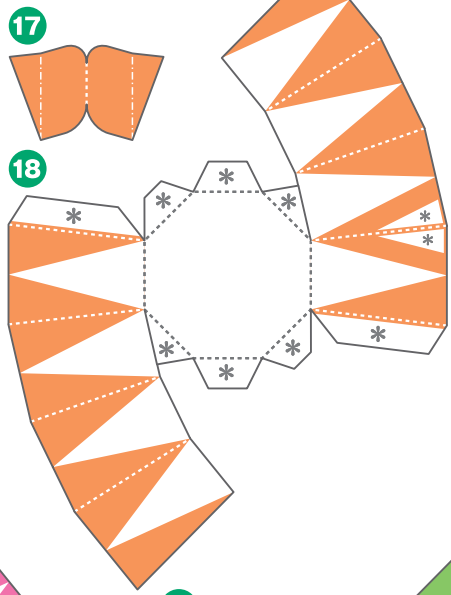
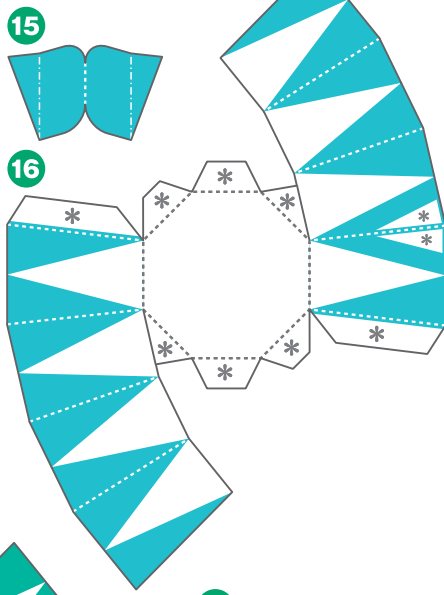
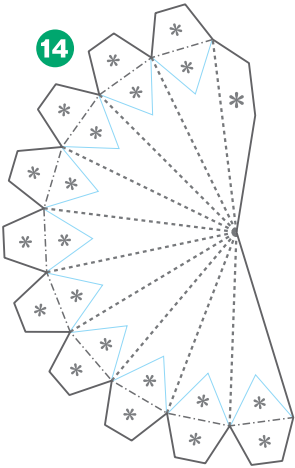
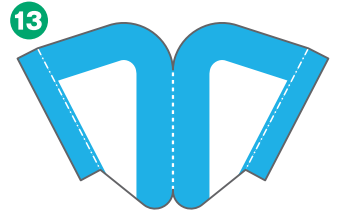
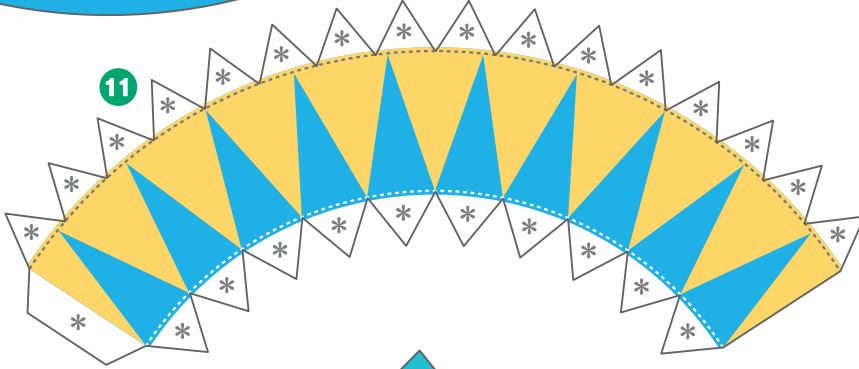
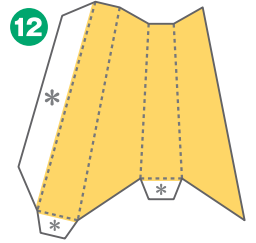
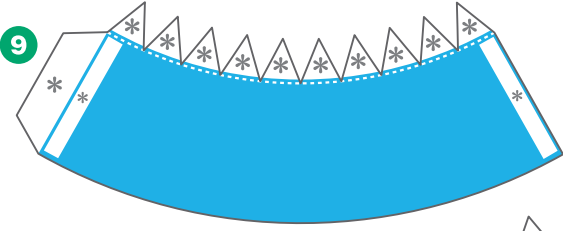
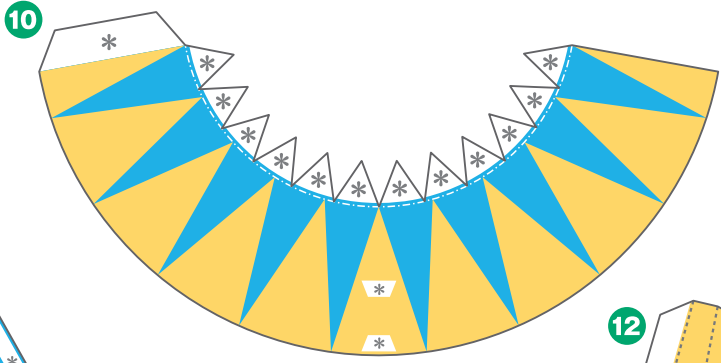
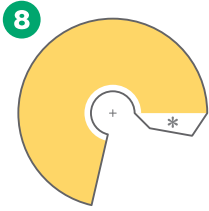


4



コーヒーカップ





【記号の説明】

- 線は山折り ———— 線は、はりあわせのガイド
 - 線は谷折り [斜線] は、カッターで切り抜く
 - * 印はのりしろ
- 説明図の中の は のりづけ は 組み立ての向き／差し込み

- はさみやカッターで用紙をていねいに切り離そう。
最初はおおまかに切り、あとで細かいところを切ると切り抜きやすいよ。
- ☆ **注意!** 刃先は自分に向けないように注意してね。
- 折り線にもものさしをあてて、空になったボールペンで何度かなぞろう。
こうすると、キレイに折り曲げることができるよ。
- 型紙に手をあてて机の角でしごいたり、丸いペンに巻きつけると、
紙をきれいに丸めることができるよ。



ペーパークラフトデザイン：坂 啓典 www.zuko.to/kobo/(紙工房)

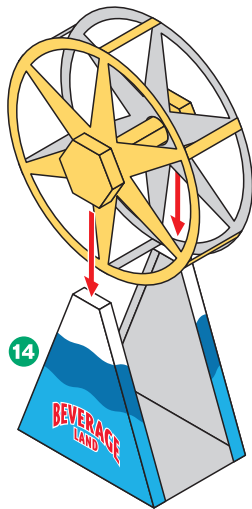
A かんらんしゃ

2枚の車輪を向かい合わせ、6本の腕をぴったり重ねて貼り合わせます。

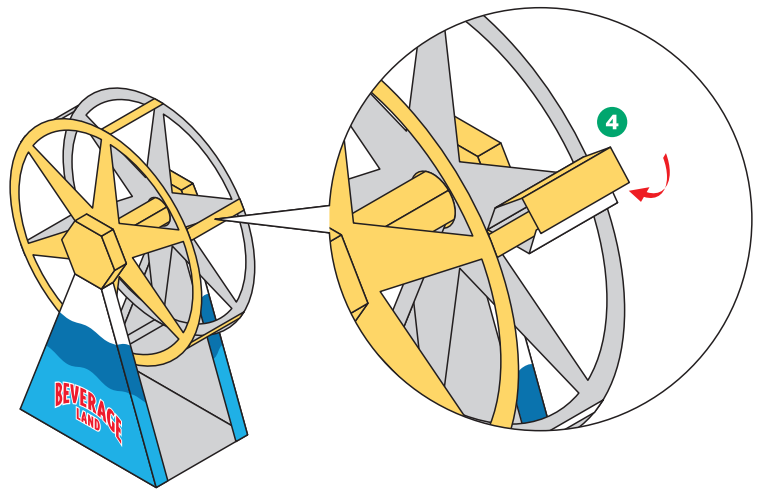
軸を組み立てて中心の穴に通します。のりづけはしません。

軸の左右を穴に差し込んでのりづけします。白い面(のりしろ)は同じ方向に向けましょう。

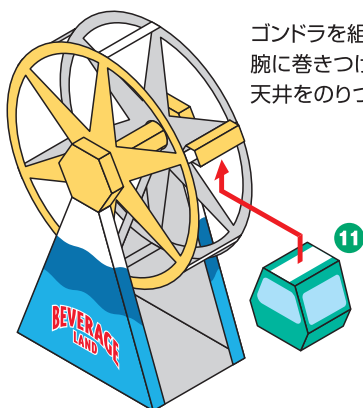
B 土台を組み立てて車輪をはめ込み、軸の左右のパーツをのりつけます。車輪は自由に回ります。



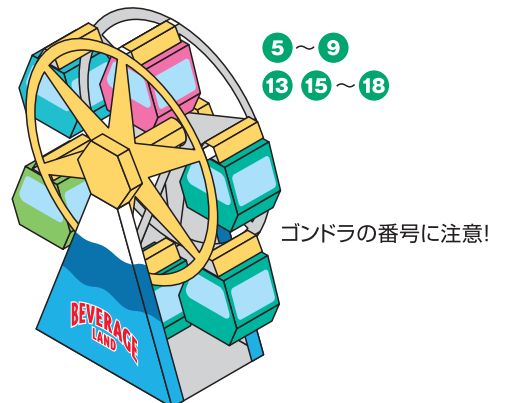
C ④を、車輪の腕に巻きつけながら組み立てます。取りつけたパーツは自由に回ります。



D ゴンドラを組み立てて、腕に巻きつけたパーツに天井をのりつけます。

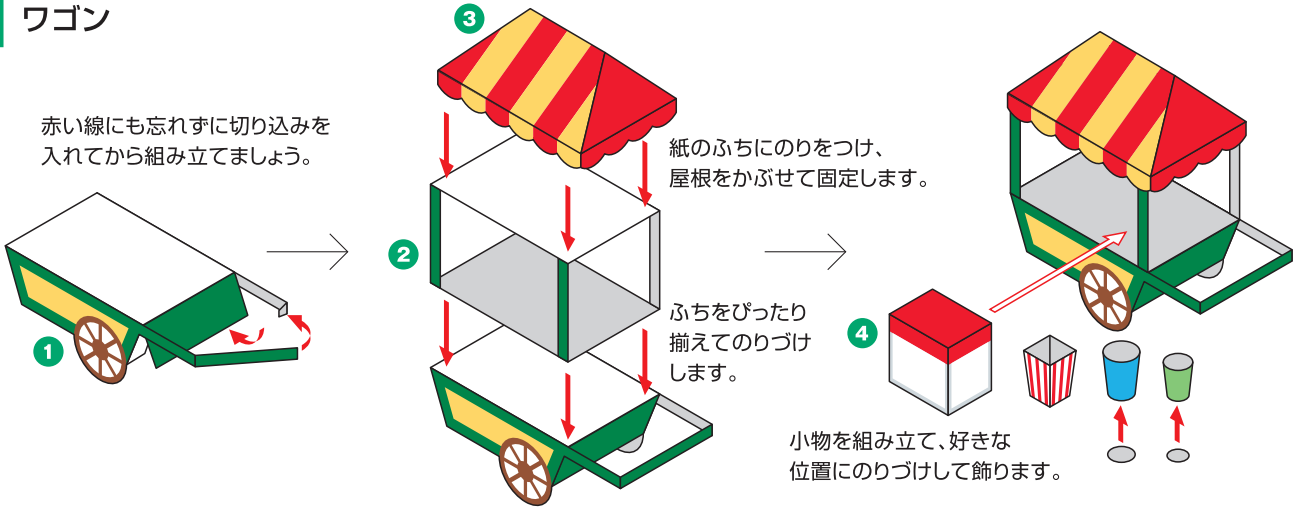


E 他のゴンドラも同じように取りつけて完成です。車輪をクルクル回して遊びましょう。

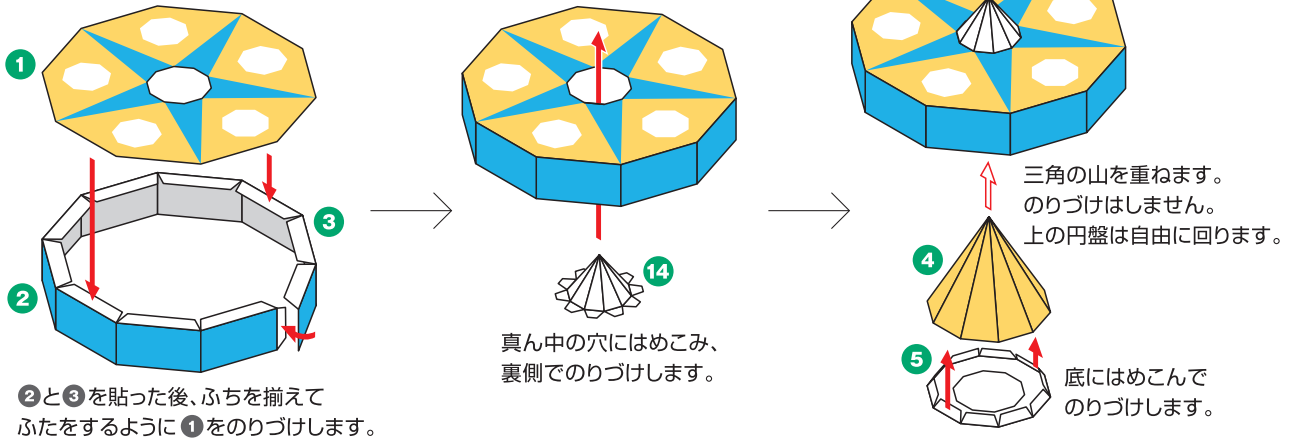


F ワゴン

赤い線にも忘れずに切り込みを入れてから組み立てましょう。



G コーヒーカップ

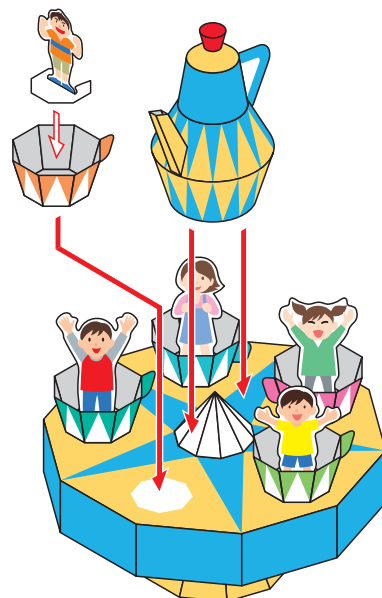


H



J

カップを円盤の上に、ポットを中央の山にすっぽり重ねてのりつけします。子どもたちを切り取ってカップの中にはめこみ、クルクル回して遊びましょう。



I

