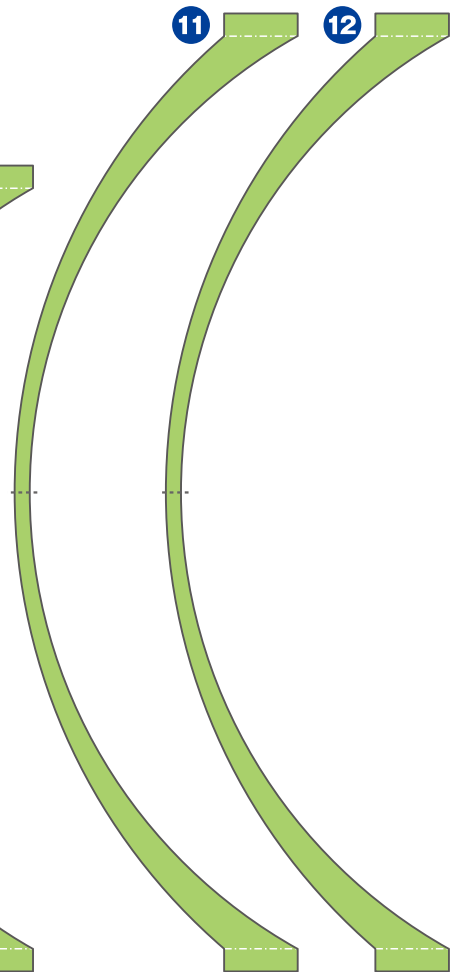
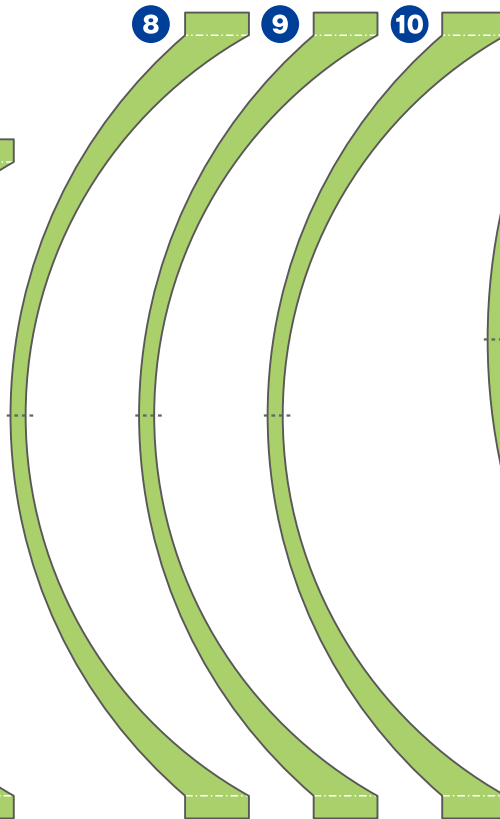
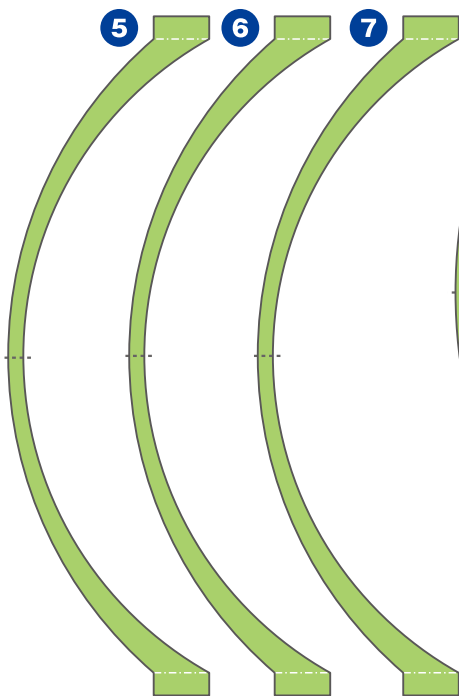
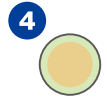
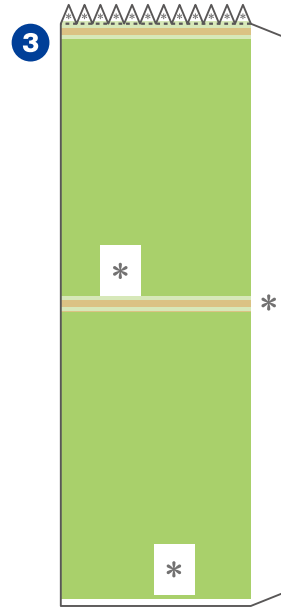
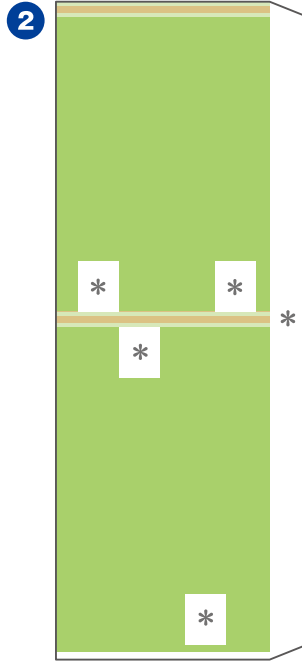
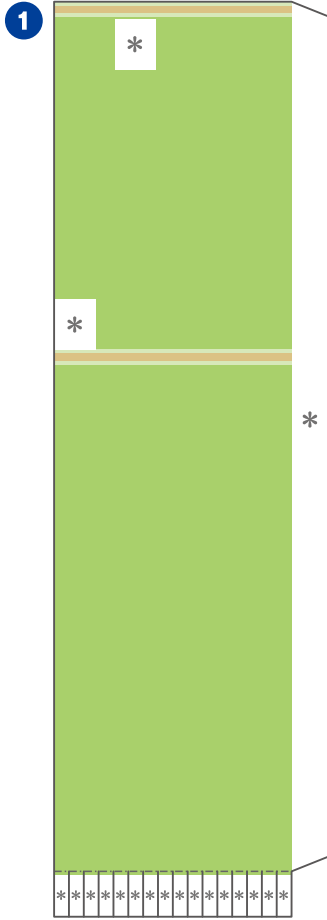


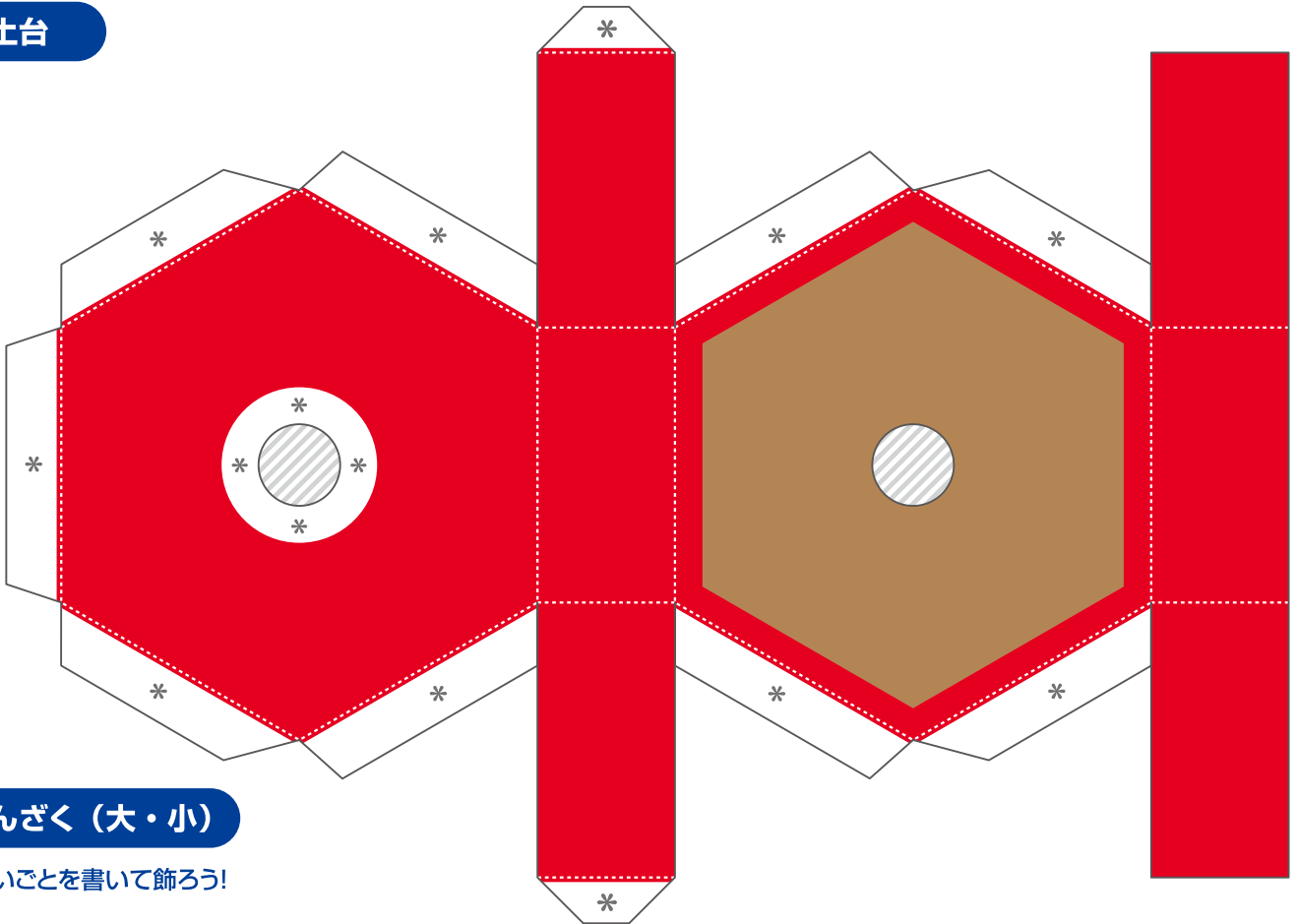
七夕～星に願いを～ ペーパークラフト

七夕かざり

竹



土台

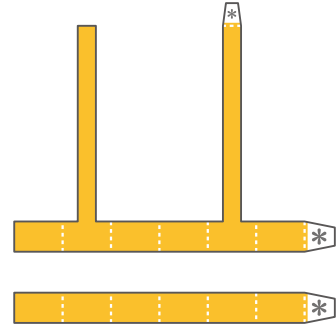
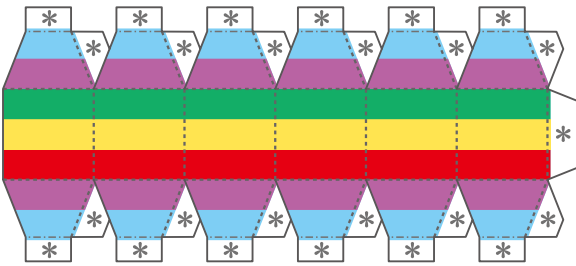
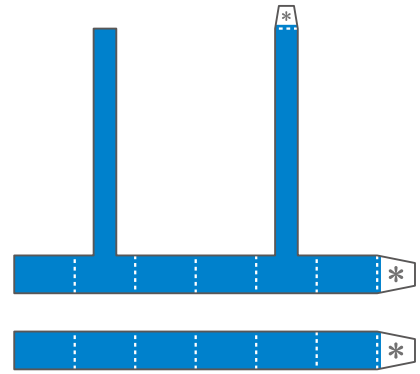
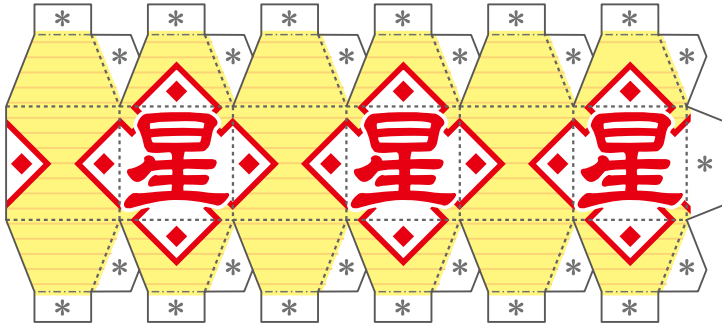


たんざく (大・小)

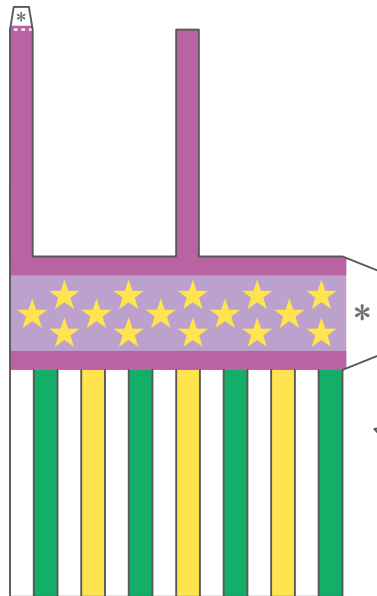
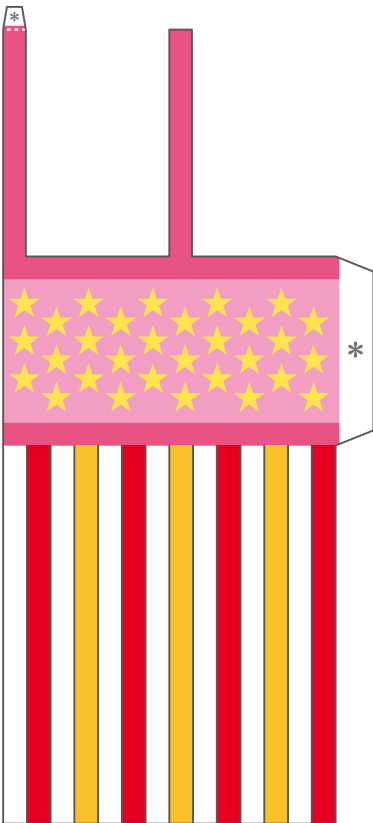
ねがいごとを書いて飾ろう!



ちょうちん (大・小)



ふきながし (大・小)

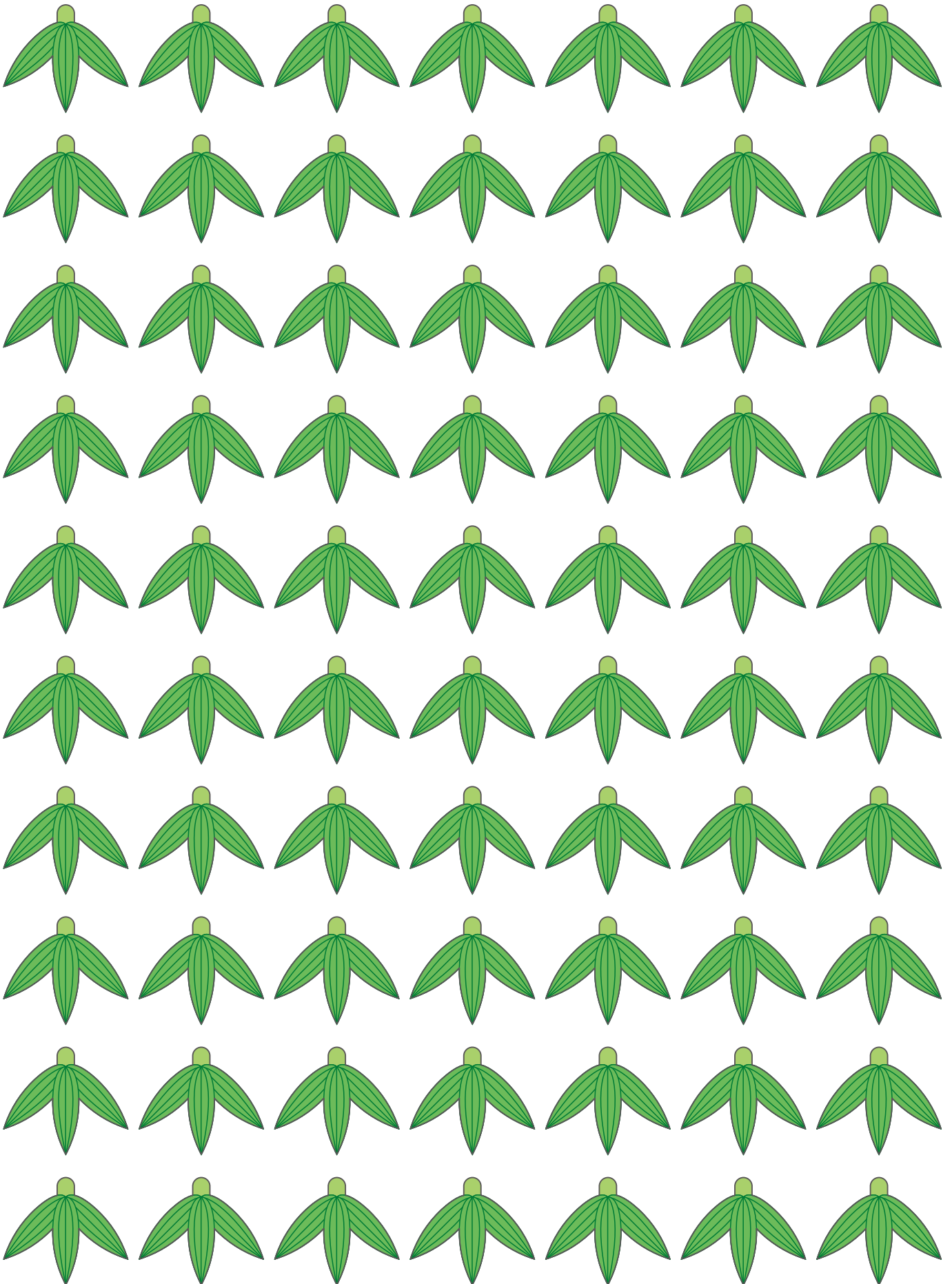


飾り2種 (大・小)



竹の葉

使う分だけ切り抜きながら飾ろう。



【記号の説明】

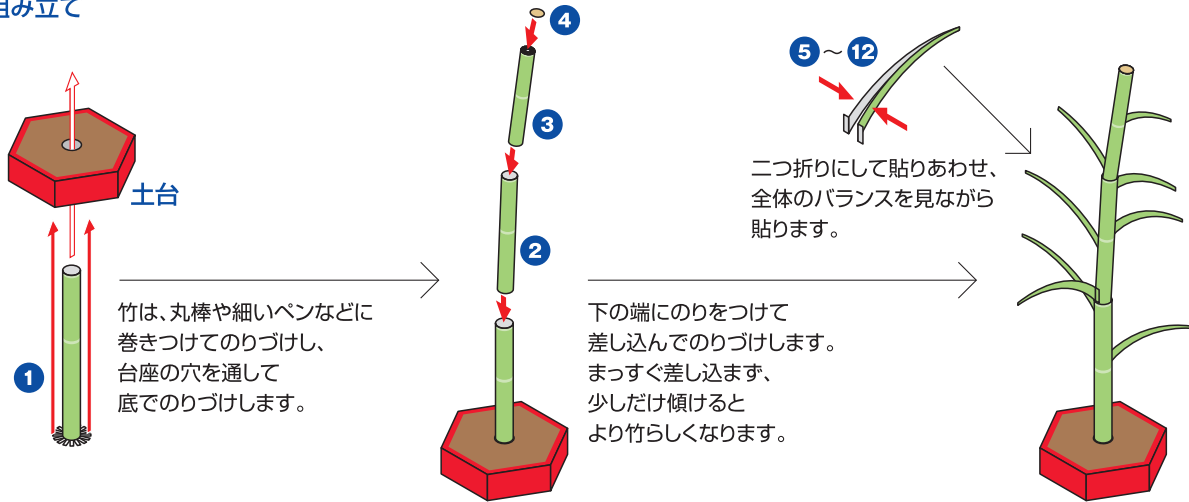
- 線は山折り ——— 線は、はりあわせのガイド
 - 線は谷折り [斜線] は、カッターで切り抜く
 - * 印はのりしろ
- 説明図の中の は のりづけ は さしこみ

- はさみやカッターで用紙をていねいに切り離そう。
最初はおおまかに切り、あとで細かいところを切ると切り抜きやすいよ。
- ☆ 注意! 刃先は自分に向けないように注意してね。
- 折り線にものさしをあてて、空になったボールペンで何度かなぞろう。
こうすると、キレイに折り曲げることができるよ。
- 型紙に手をあてて机の角でしごいたり、丸いペンに巻きつけると、
紙をきれいに丸めることができるよ。

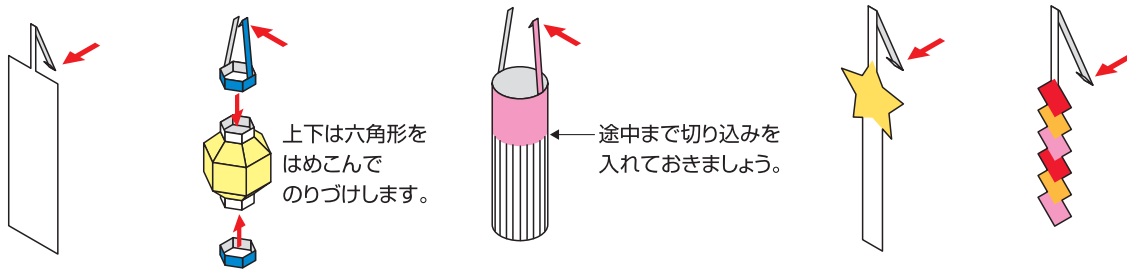


ペーパークラフトデザイン：坂 啓典 www.zuko.to/kobo/(紙工房)

竹の組み立て



飾りの組み立て



飾りつけ

