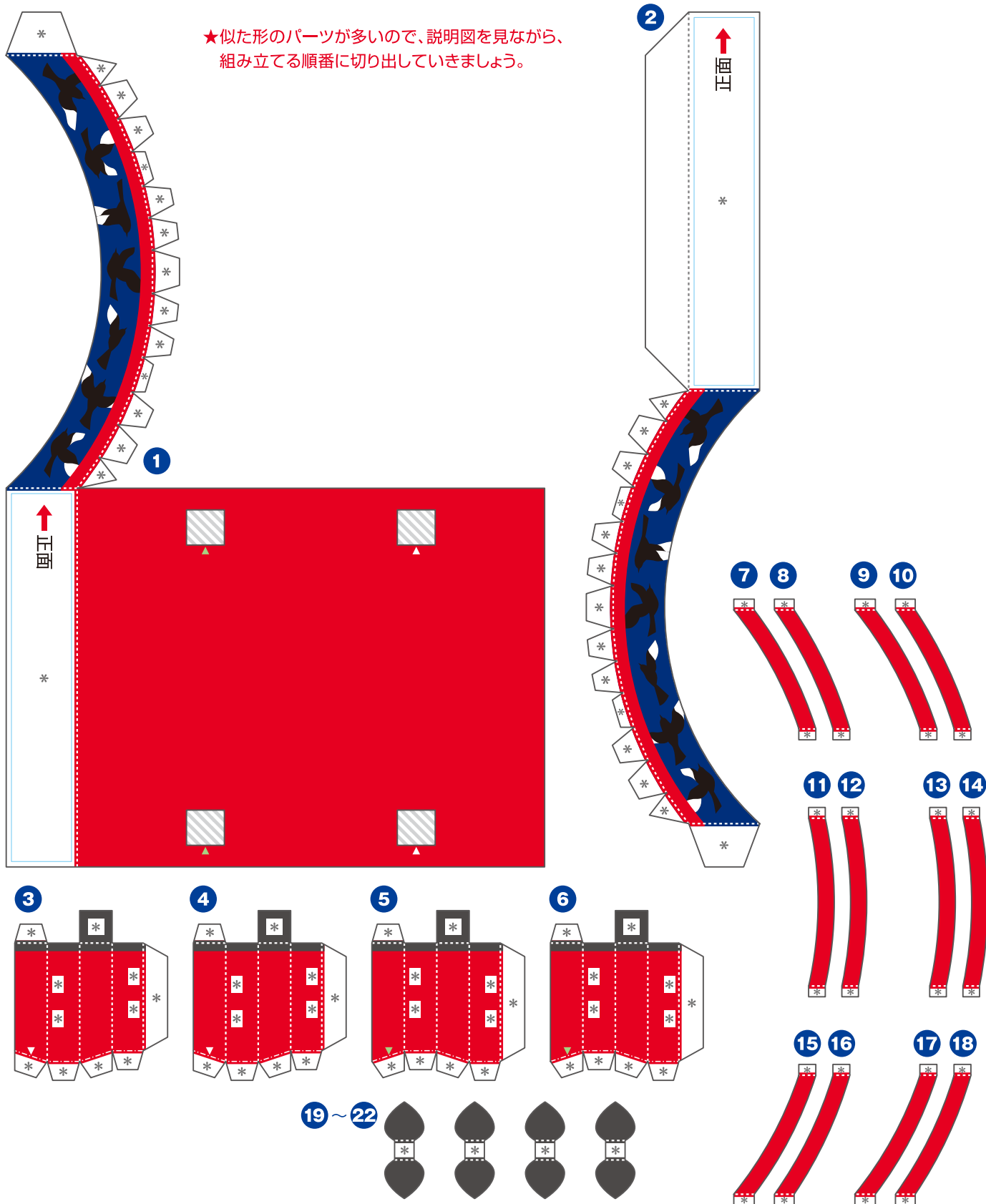
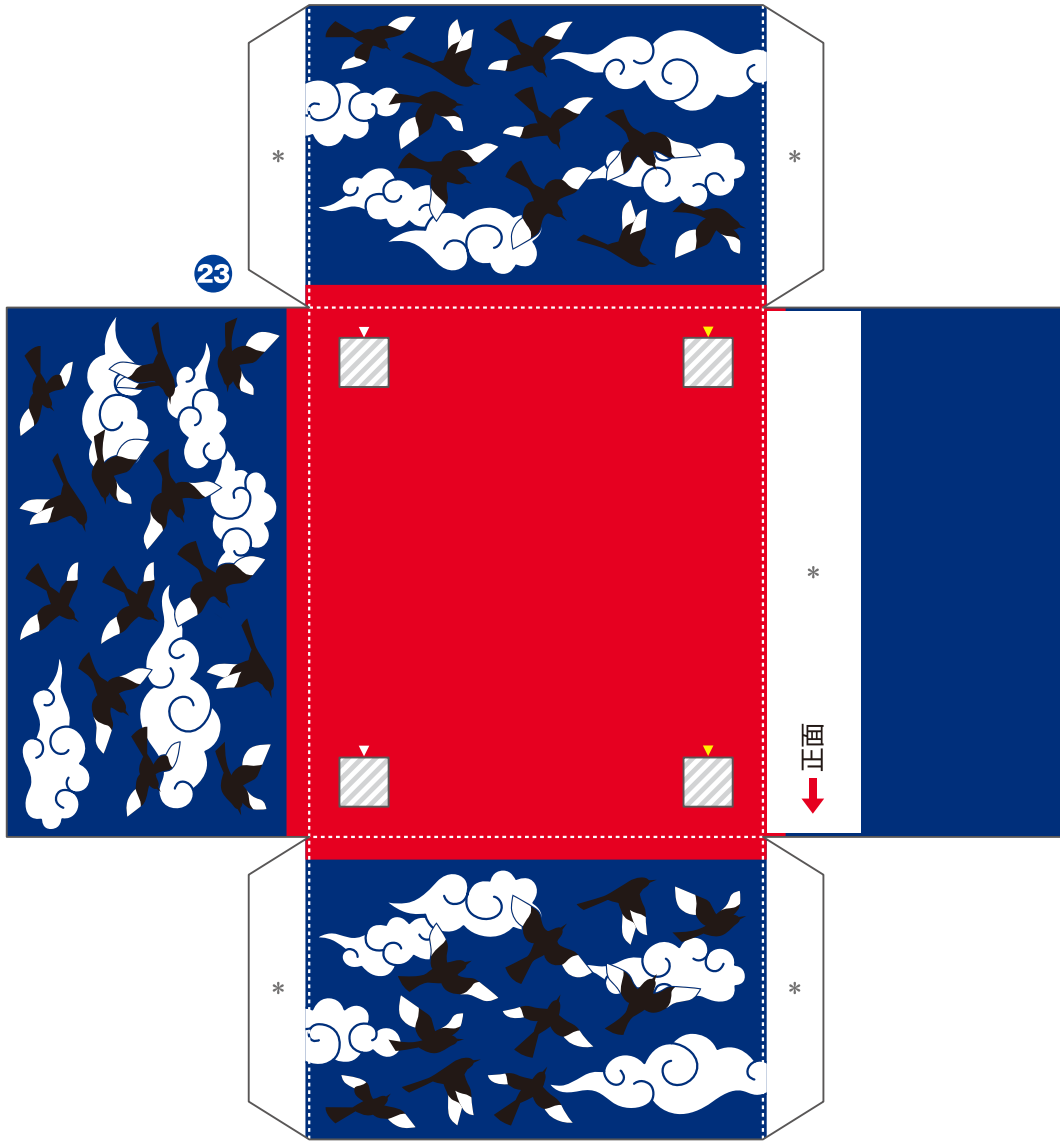


七夕～星に願いを～ ペーパークラフト

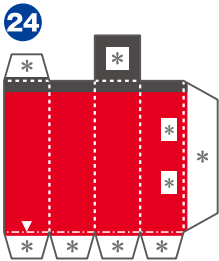
かささぎの橋

★似た形のパーツが多いので、説明図を見ながら、
組み立てる順番に切り出していきます。

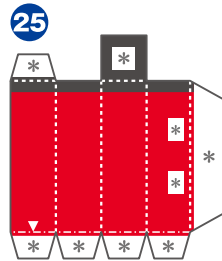




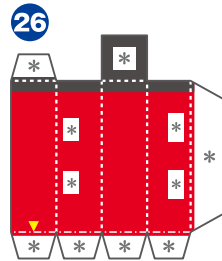
23



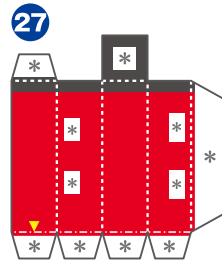
24



25

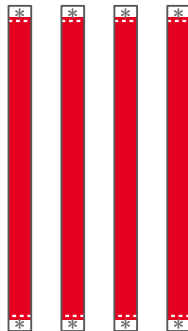


26

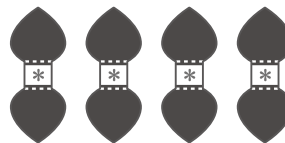


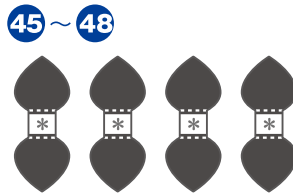
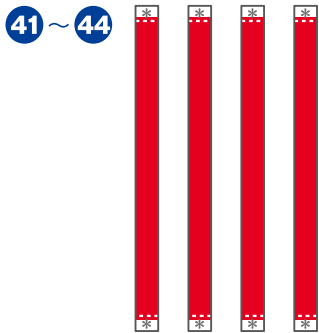
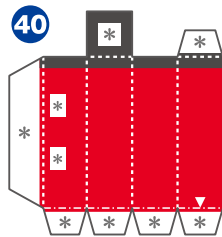
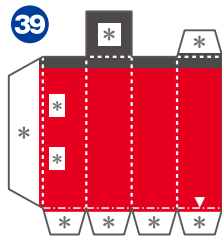
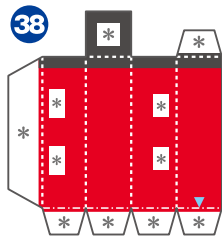
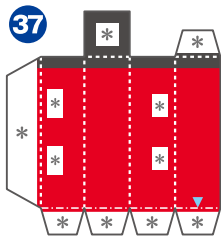
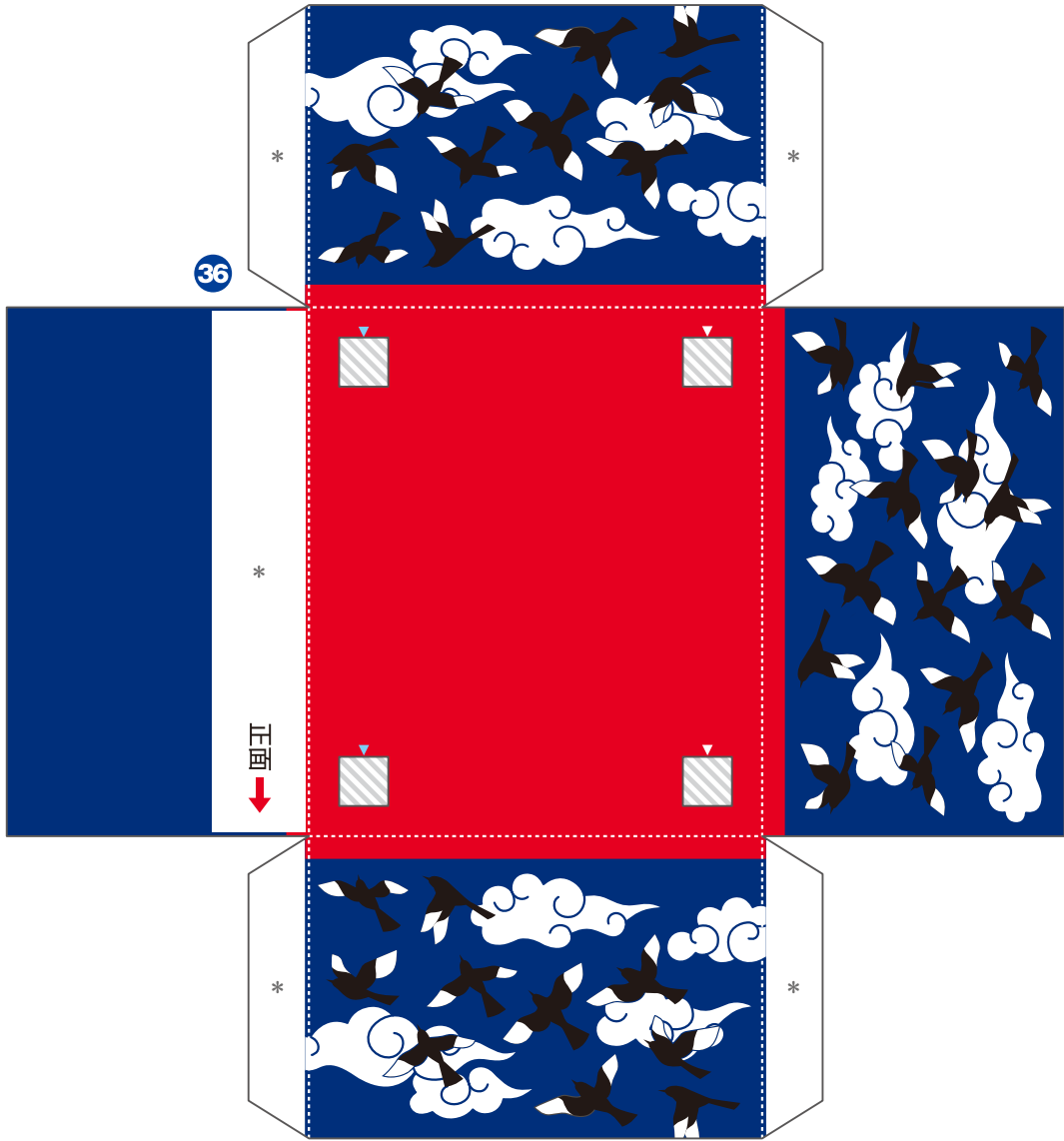
27

28 ~ 31






32 ~ 35





【記号の説明】

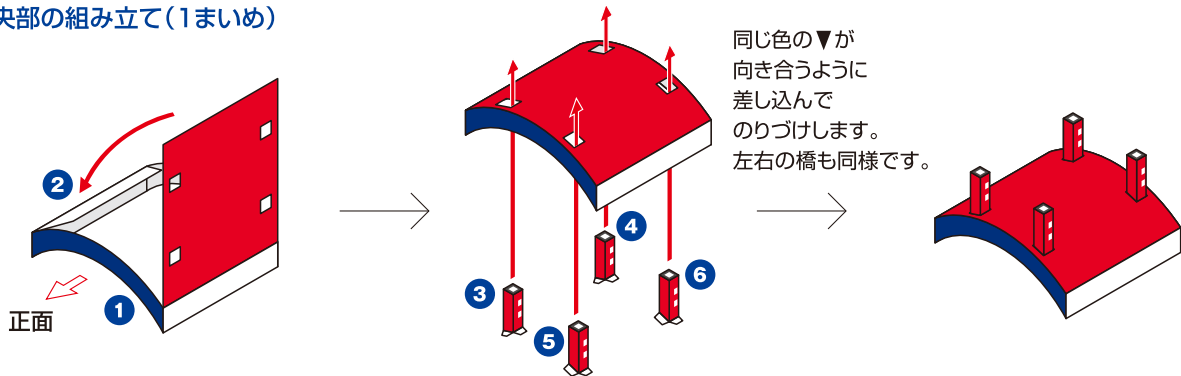
- 線は山折り ———— 線は、はりあわせのガイド
 - 線は谷折り  は、カッターで切り抜く
 - * 印はのりしろ
- 説明図の中の  は のりづけ  は さしこみ

- はさみやカッターで用紙をていねいに切り離そう。
最初はおおまかに切り、あとで細かいところを切ると切り抜きやすいよ。
- ☆ 注意! 刃先は自分に向けないように注意してね。
- 折り線にもものさしをあてて、空になったボールペンで何度かなぞろう。
こうすると、キレイに折り曲げることができるよ。
- 型紙に手をあてて机の角でしごいたり、丸いペンに巻きつけると、
紙をきれいに丸めることができるよ。

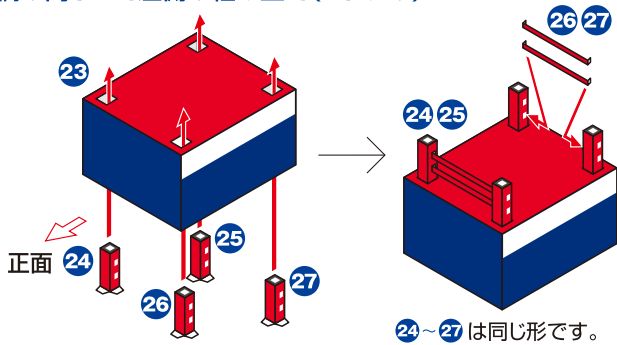


ペーパークラフトデザイン：坂 啓典 www.zuko.to/kobo/(紙工房)

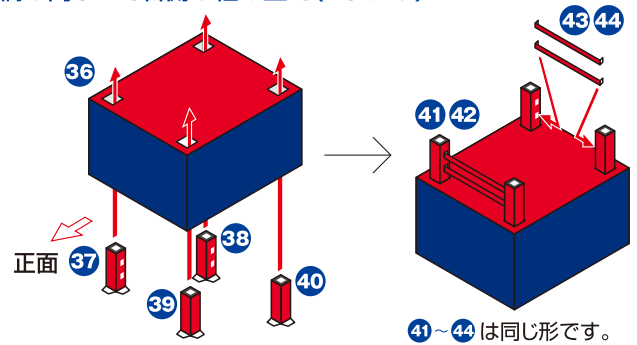
橋の中央部の組み立て(1まいめ)



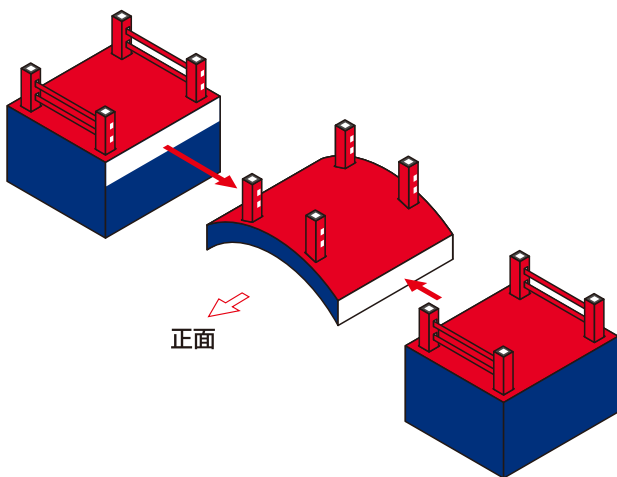
橋の向かって左側の組み立て(2まいめ)



橋の向かって右側の組み立て(3まいめ)



3つの橋を組み合わせます。



中央の橋のらんかんを
取りつけ、柱の頭に
ぎぼし(かざりの珠)
をのりづけします。

ぎぼしは先の部分のみ
軽くのりつけします。
12個のぎぼしの
形は全部同じです。

