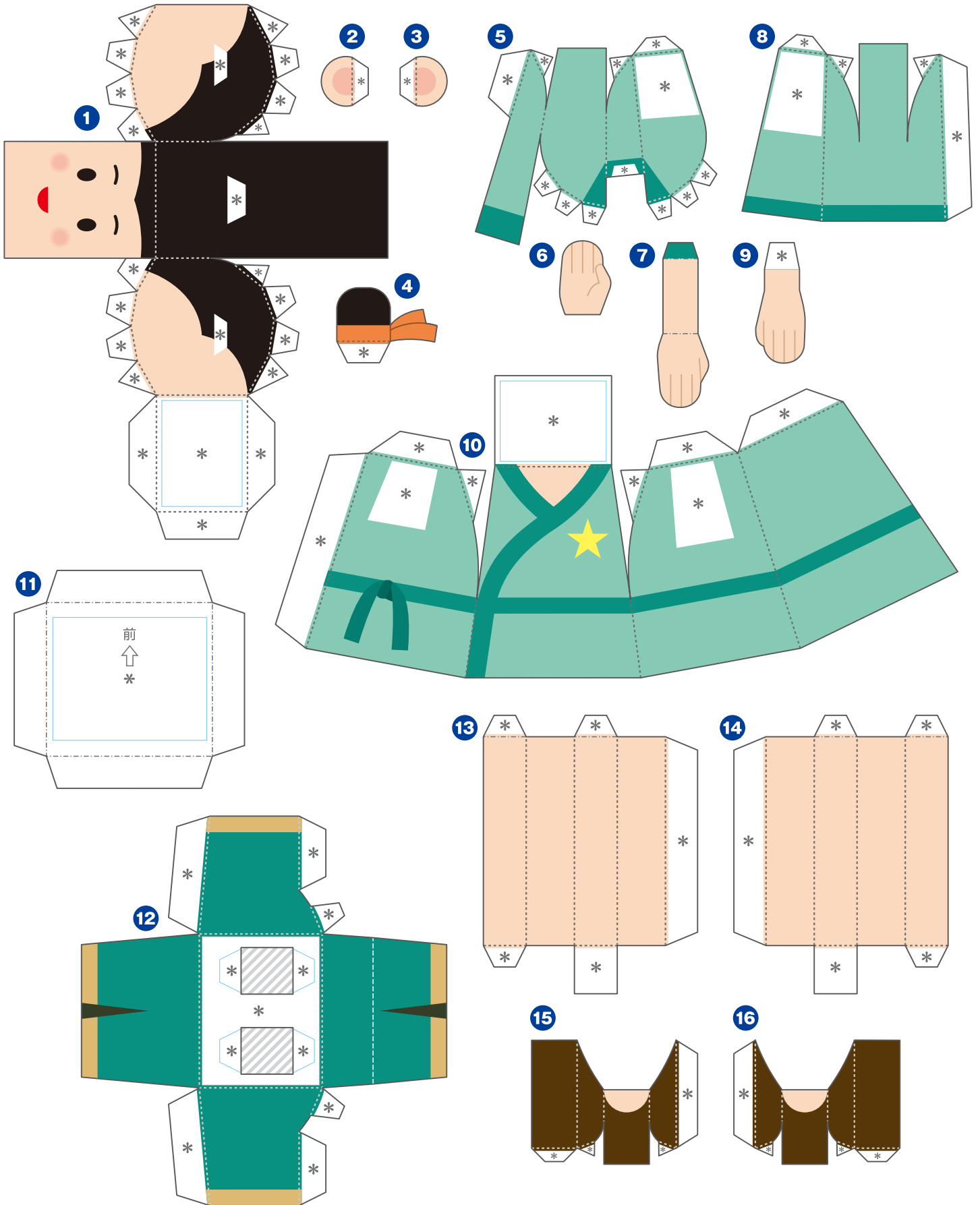


## 七夕～星に願いを～ ペーパークラフト

### ひこぼし



【記号の説明】

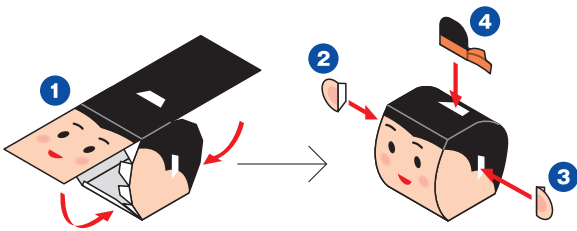
- ..... 線は山折り      ——— 線は、はりあわせのガイド
  - - - - - 線は谷折り      [斜線] は、カッターで切り抜く
  - \* 印はのりしろ
- 説明図の中の は のりづけ は さしこみ

- はさみやカッターで用紙をていねいに切り離そう。  
最初はおおまかに切り、あとで細かいところを切ると切り抜きやすいよ。
- ☆注意! 刃先は自分に向けないように注意してね。
- 折り線にもものさしをあてて、空になったボールペンで何度かなぞろう。  
こうすると、キレイに折り曲げることができるよ。
- 型紙に手をあてて机の角でしごいたり、丸いペンに巻きつけると、紙をきれいに丸めることができるよ。

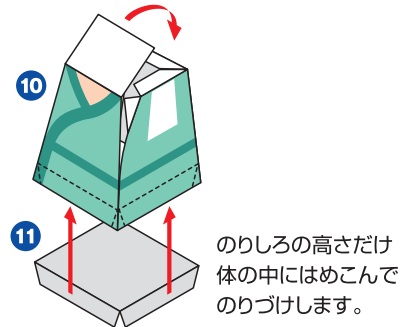
ペーパークラフトデザイン：坂 啓典 www.zuko.to/kobo/(紙工房)



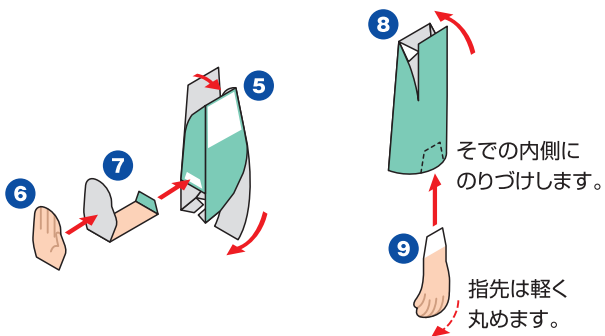
顔を組み立てます。



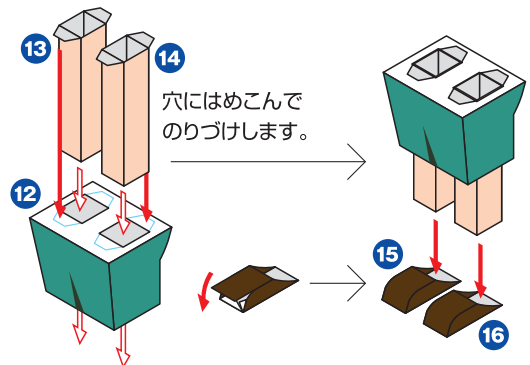
体を組み立てます。



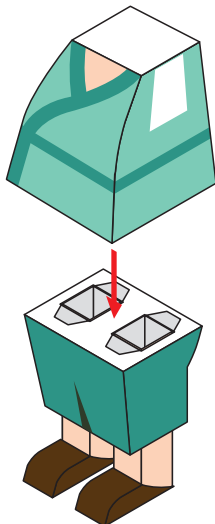
両腕を組み立てます。



足を組み立てます。



体と足をのりつけします。



頭と両腕をのりつけします。

