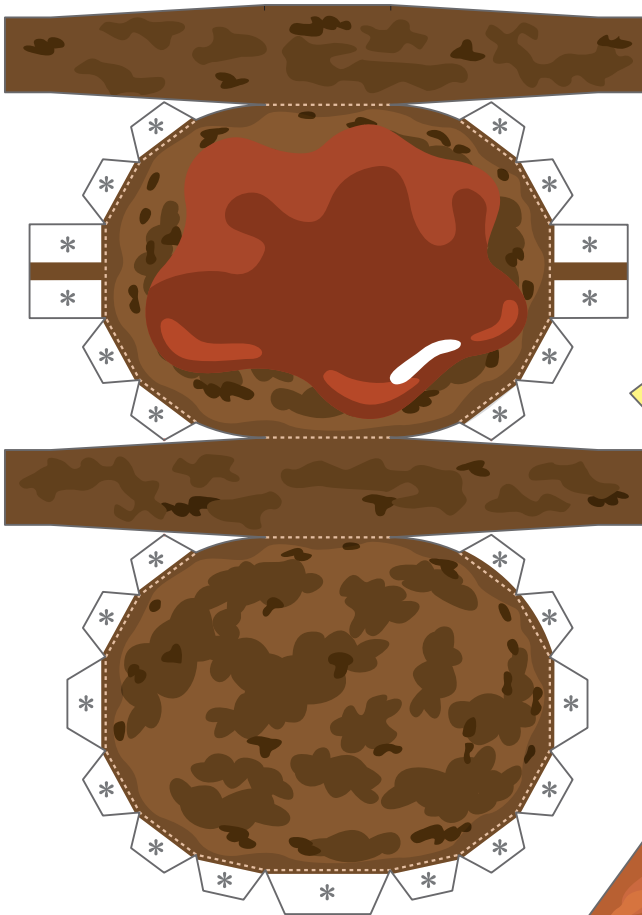
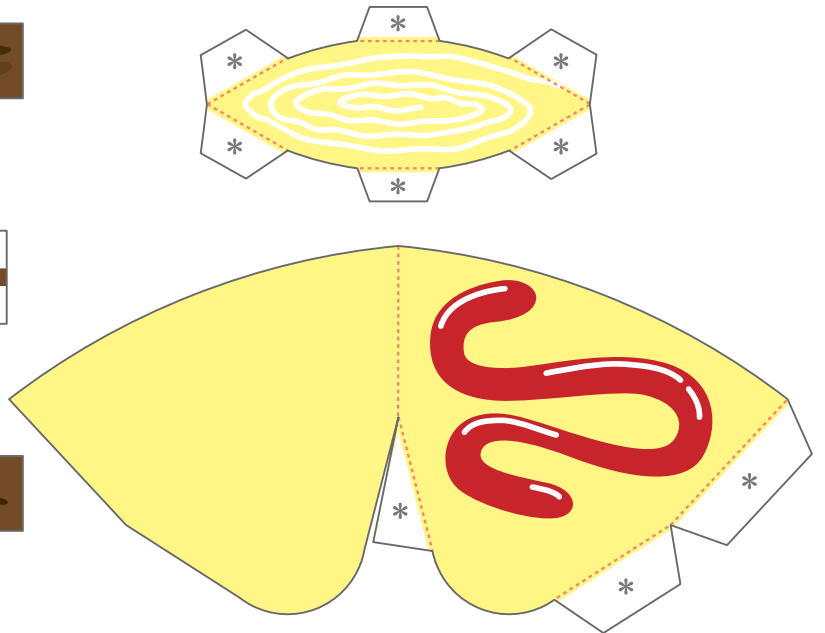


春の楽しみ 新学期～給食～ ペーパークラフト

ハンバーグ



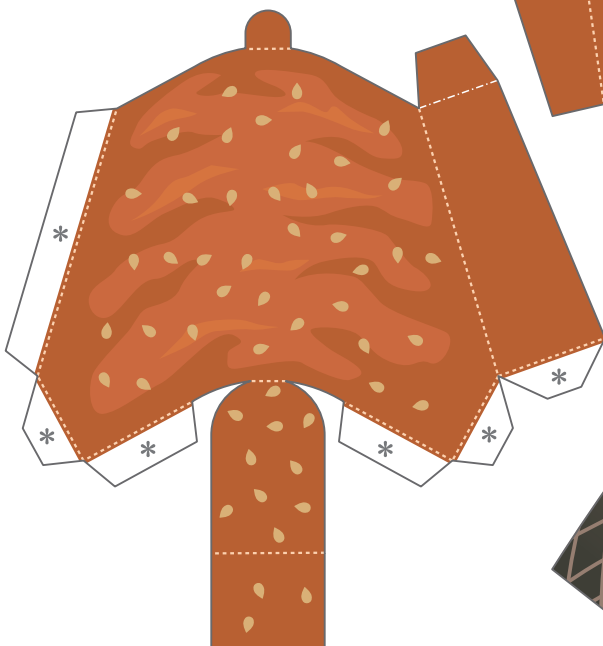
オムレツ



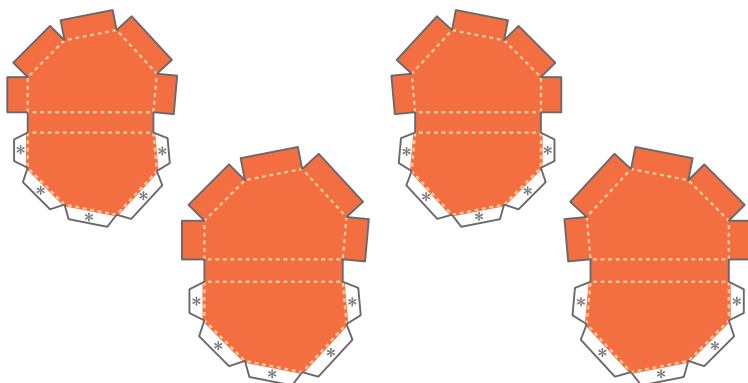
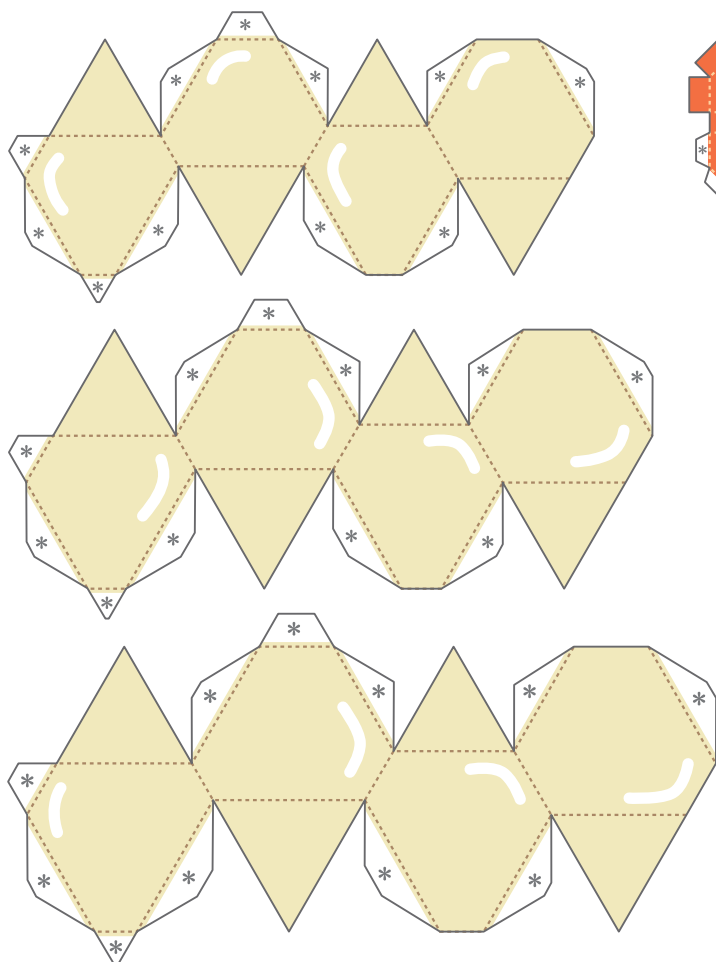
焼き魚



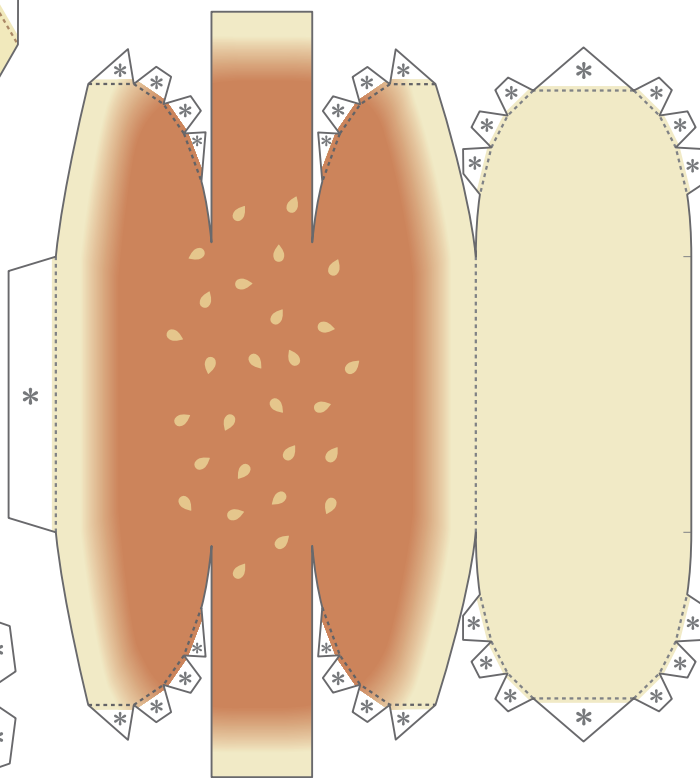
チキン



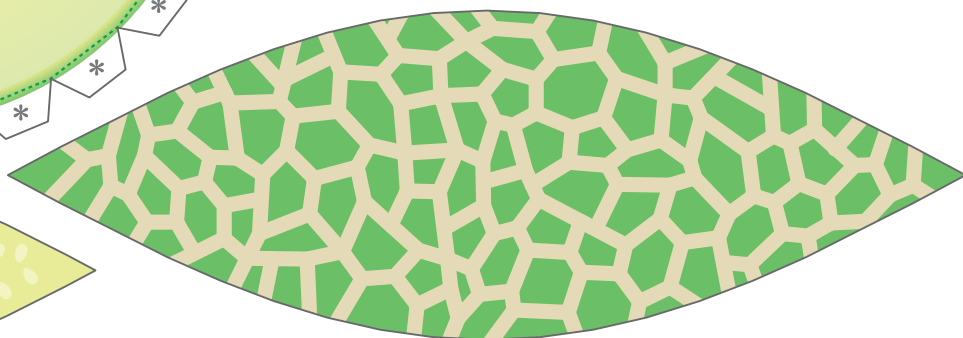
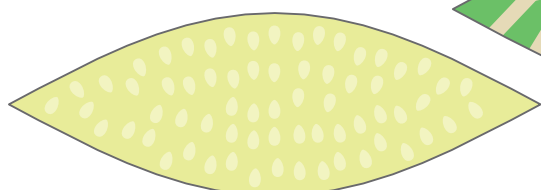
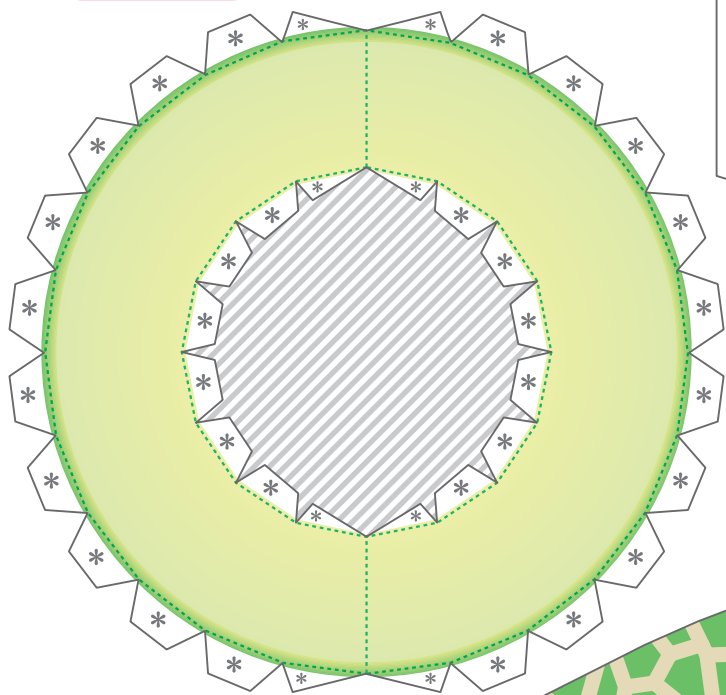
ポテトサラダ



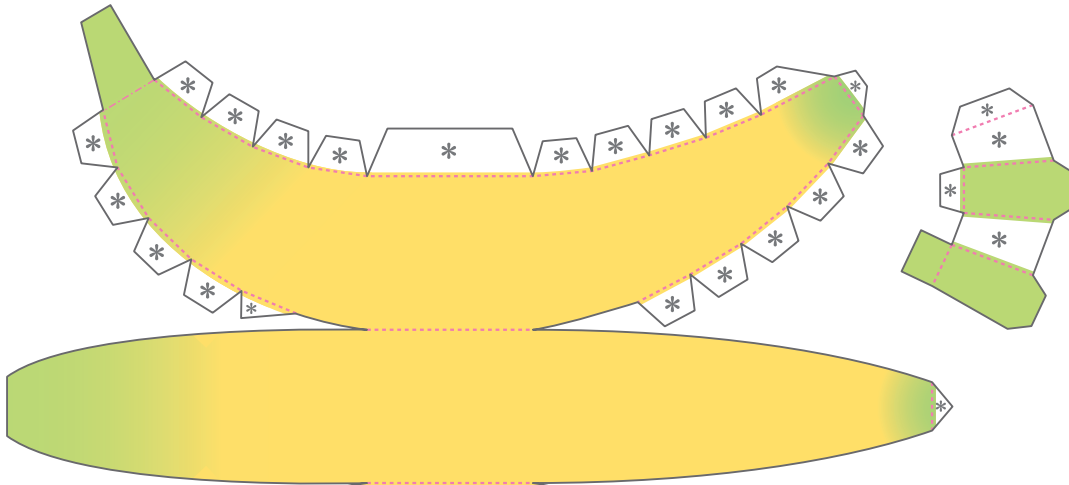
パン



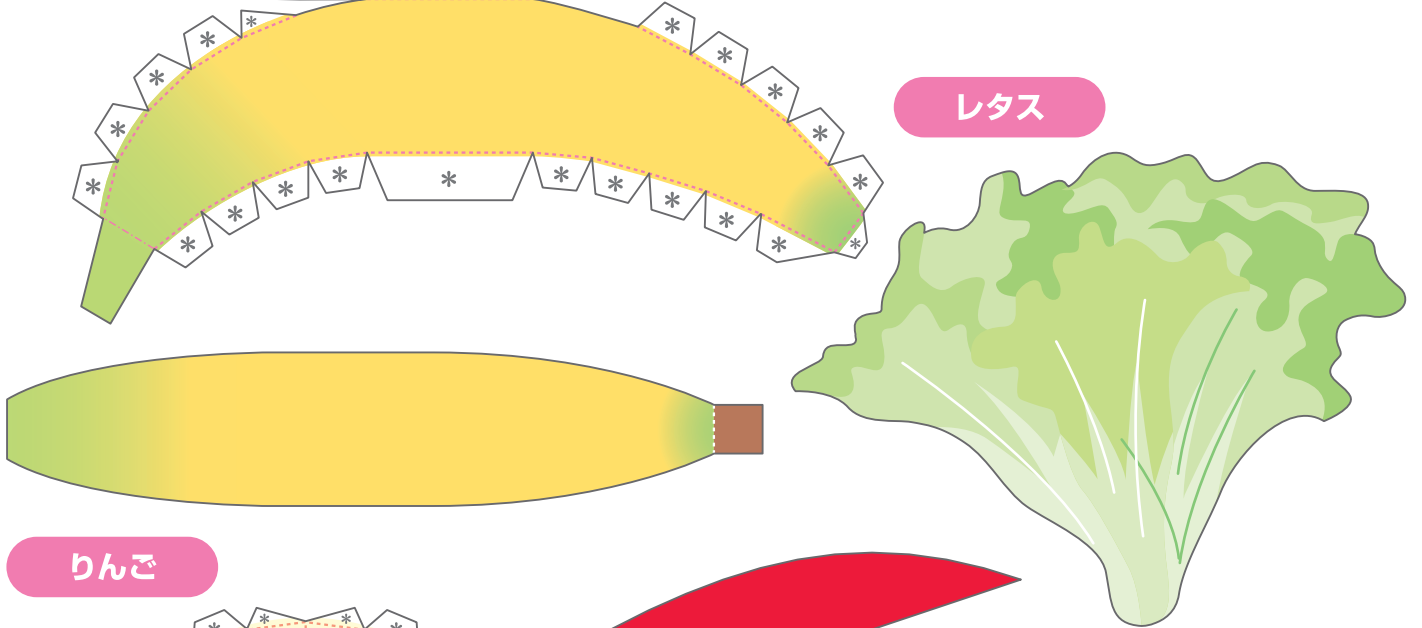
メロン



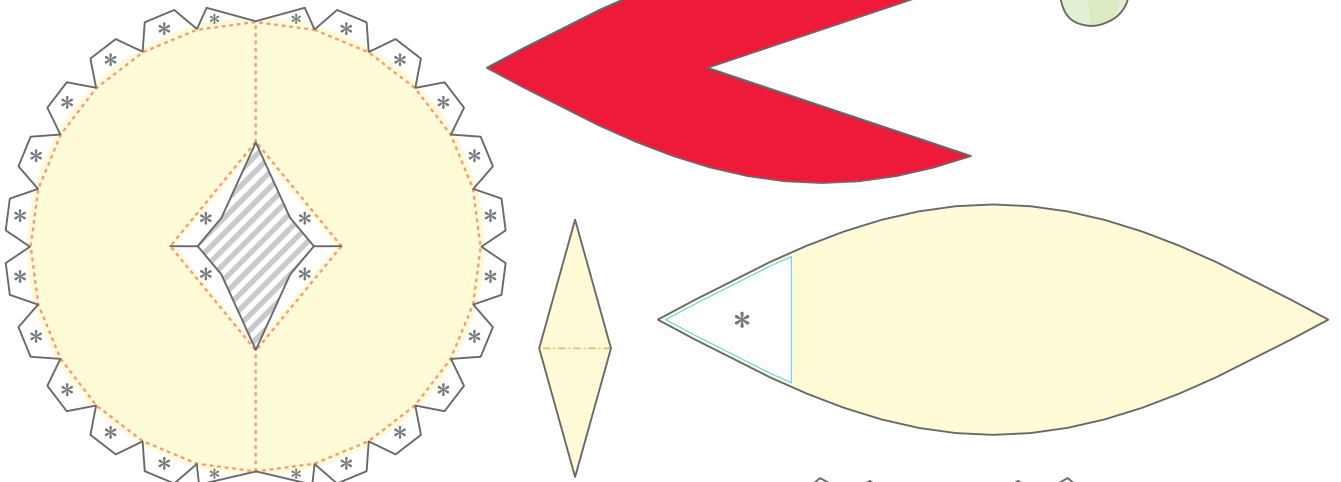
バナナ



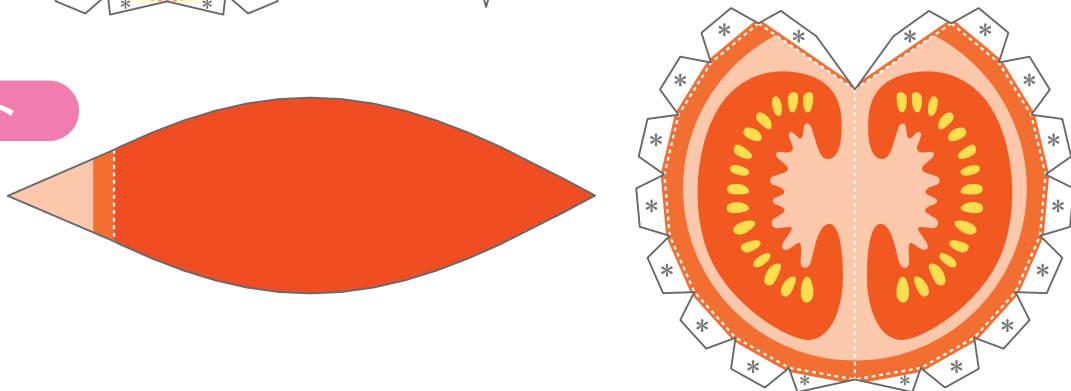
レタス



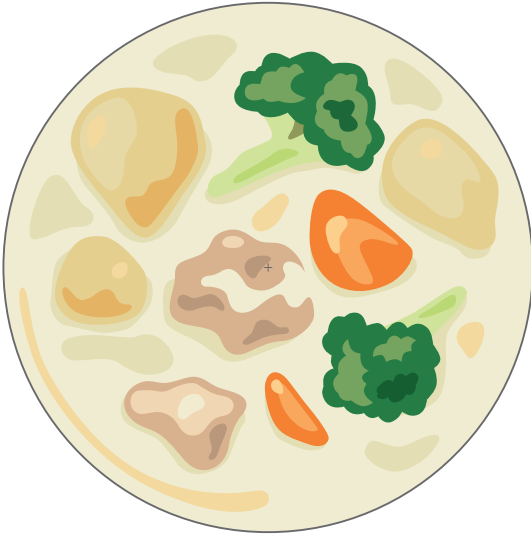
りんご



トマト



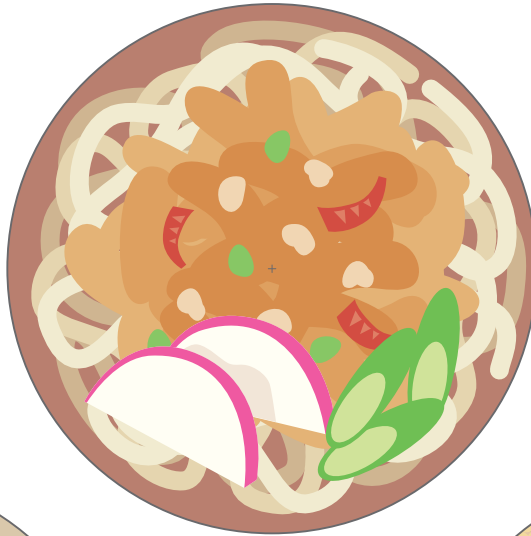
シチュー



カレー



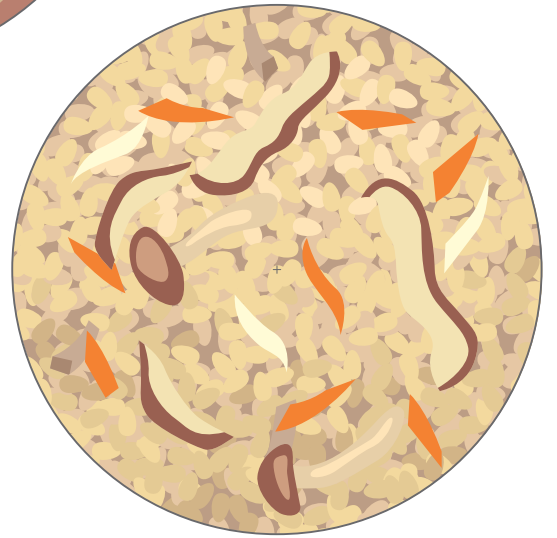
てんぷらうどん



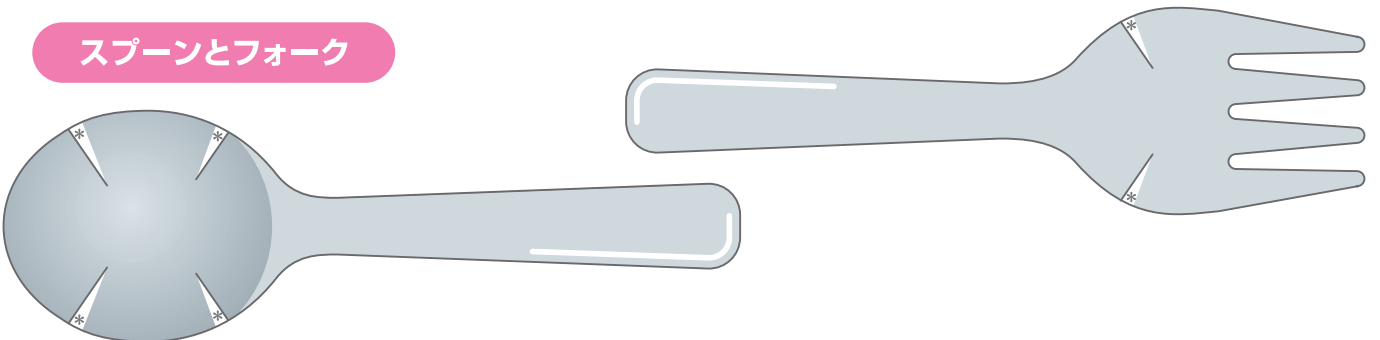
とん汁



かやくご飯



スプーンとフォーク



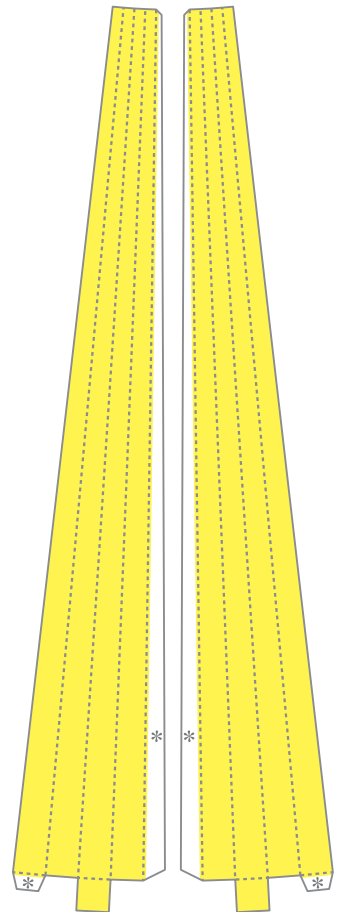
牛乳



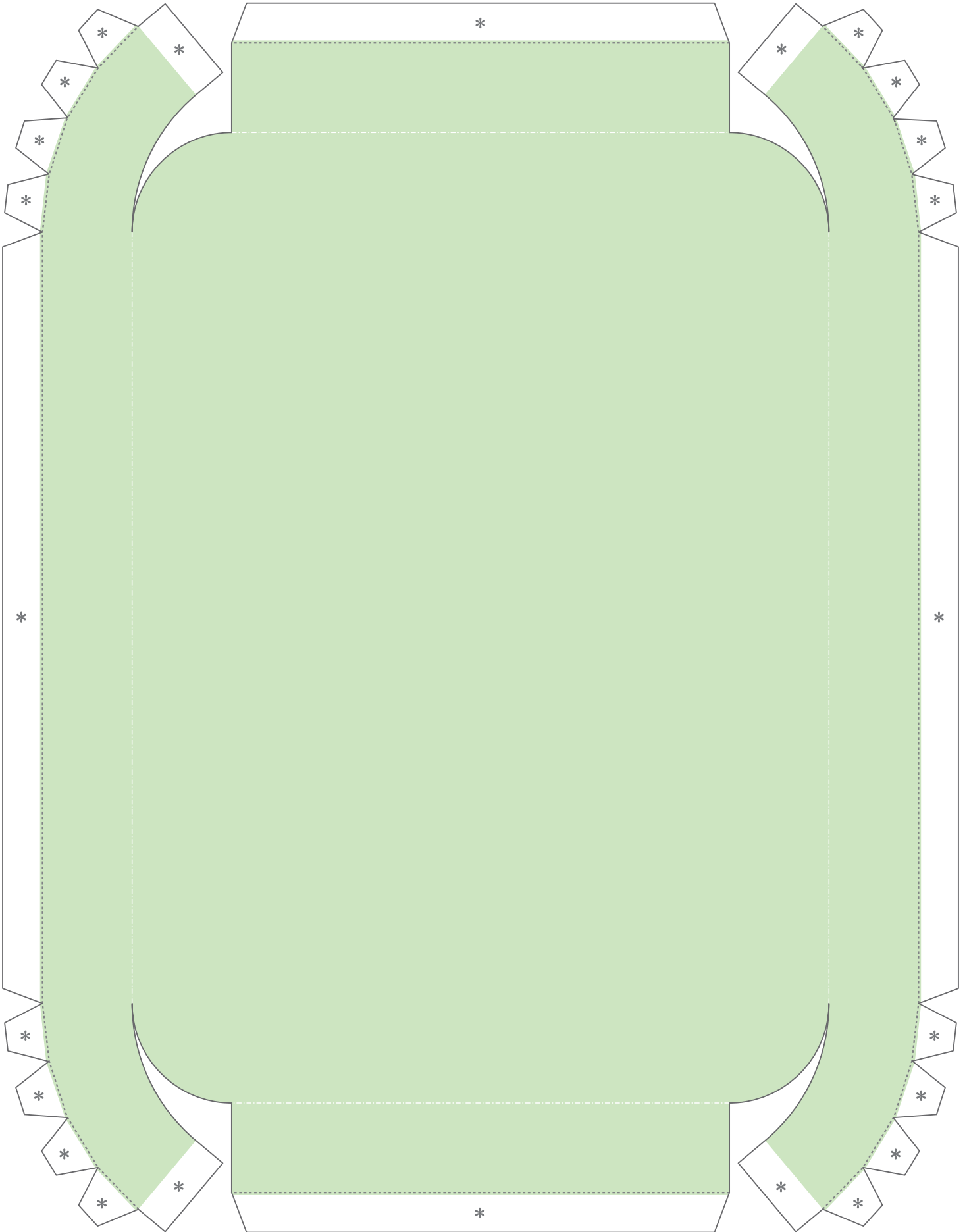
ヨーグルト



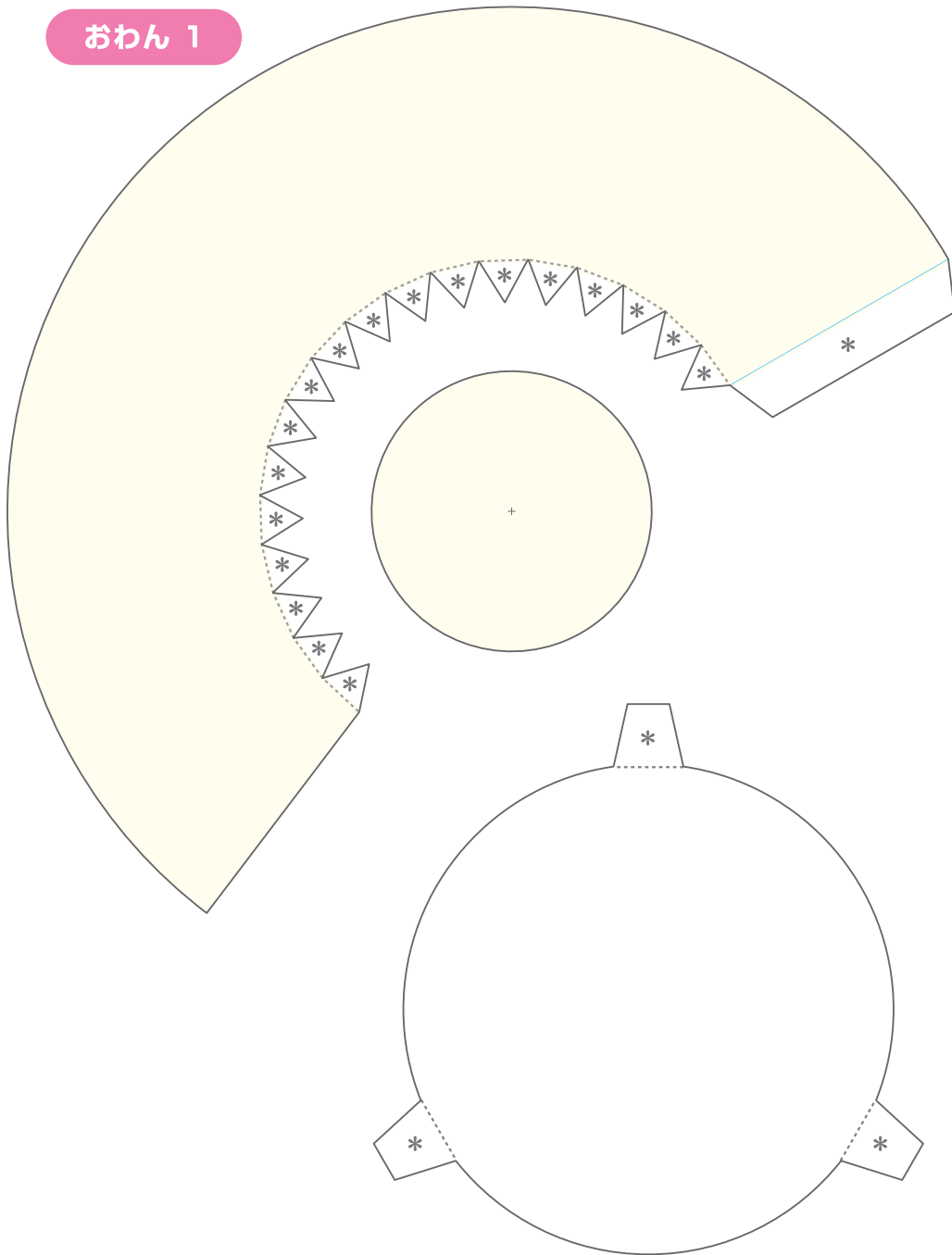
はし



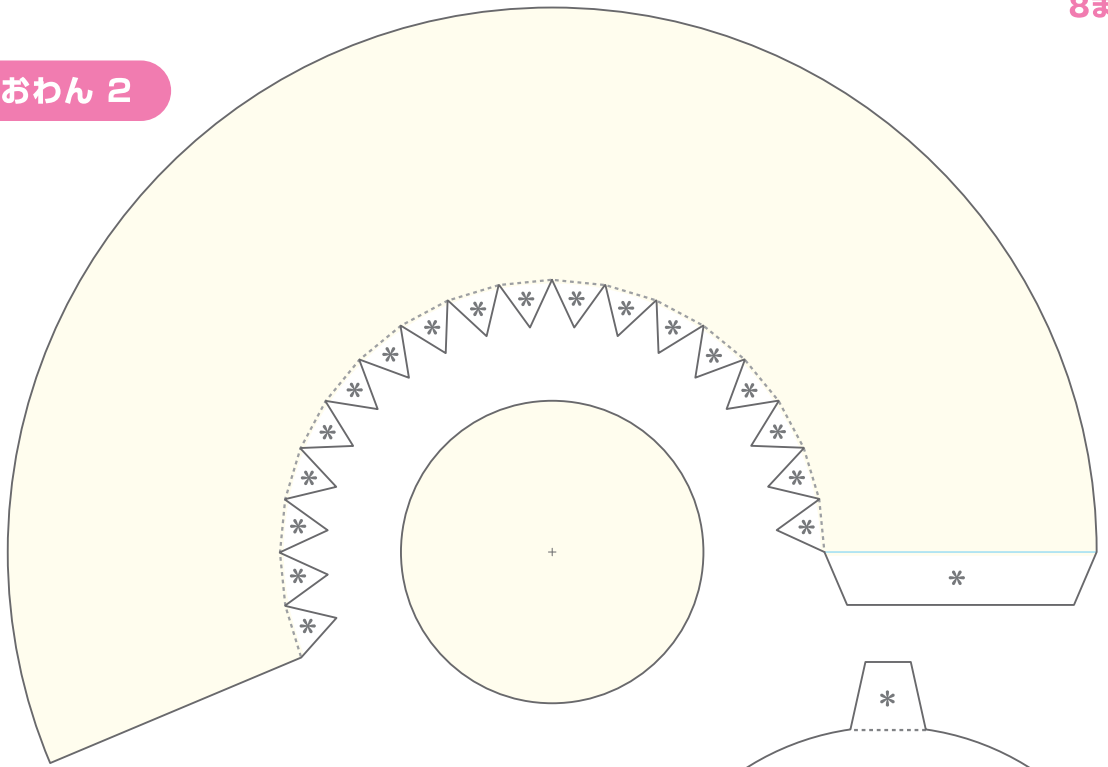
トレー



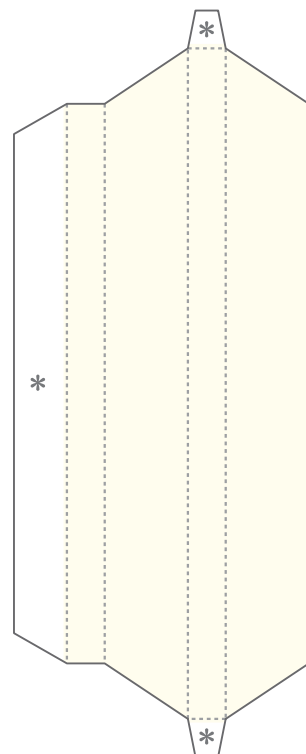
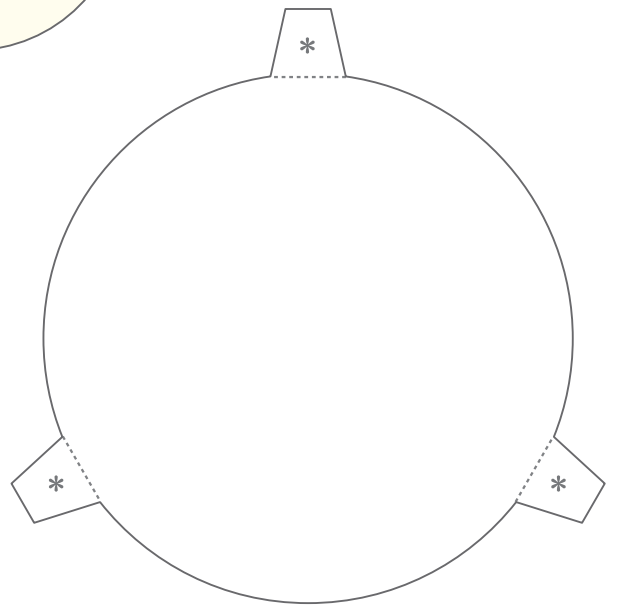
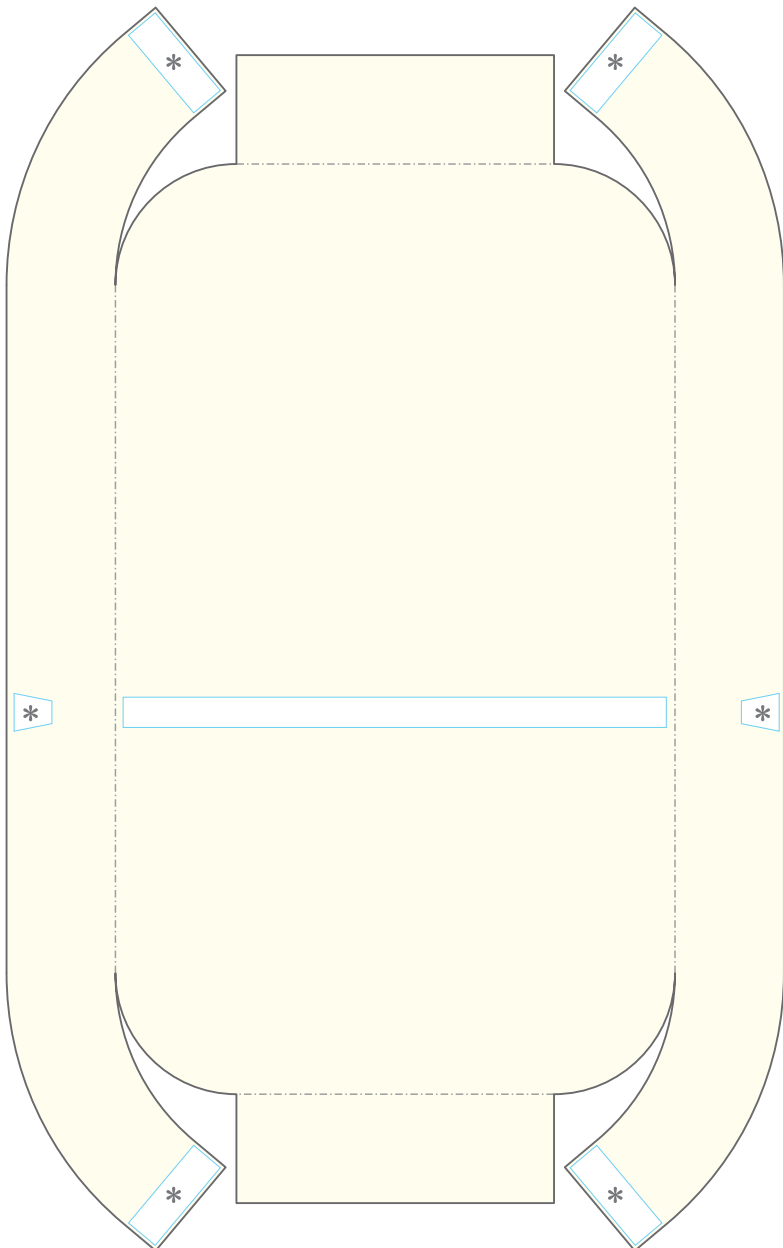
おわん 1



おわん 2



お皿



【記号の説明】

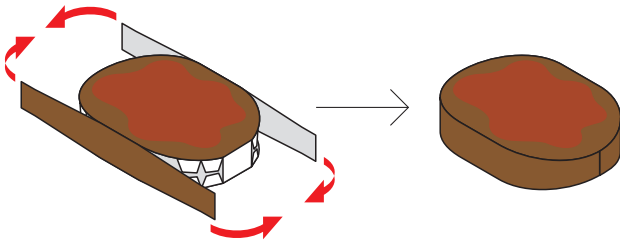
- 線は山折り ———— 線は、はりあわせのガイド
 - 線は谷折り [斜線] は、カッターで切り抜く
 - * 印はのりしろ
- 説明図の中の は のりづけ は 組み立ての向き／差し込み

- はさみやカッターで用紙をていねいに切り離そう。
最初はおおまかに切り、あとで細かいところを切ると切り抜きやすいよ。
- ☆ **注意!** 刃先は自分に向けないように注意してね。
- 折り線にものさしをあてて、空になったボールペンで何度かなぞろう。
こうすると、キレイに折り曲げることができるよ。
- 型紙に手をあてて机の角でしごいたり、丸いペンに巻きつけると、
紙をきれいに丸めることができるよ。

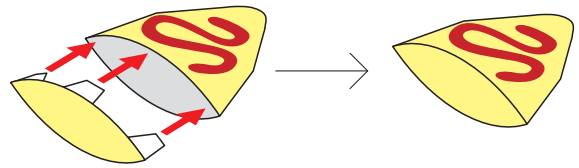


ペーパークラフトデザイン：坂 啓典 www.zuko.to/kobo/(紙工房)

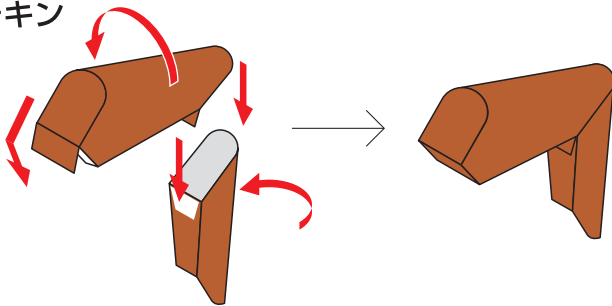
ハンバーグ



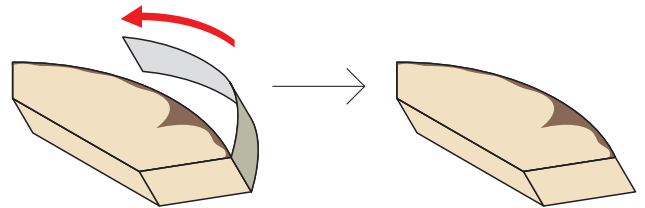
オムレツ



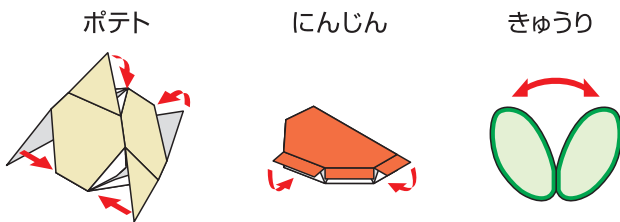
チキン



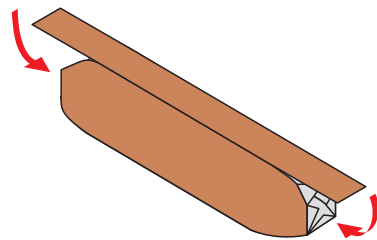
焼き魚



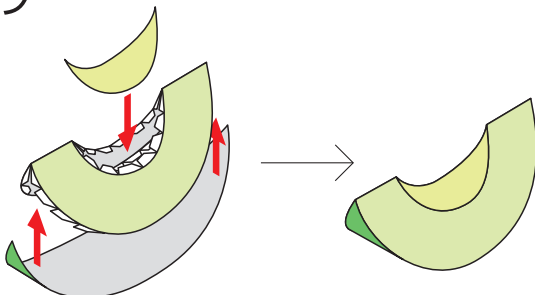
ポテトサラダ



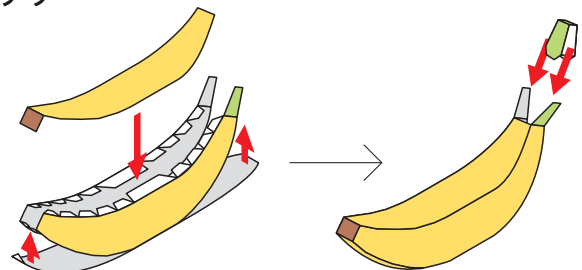
パン



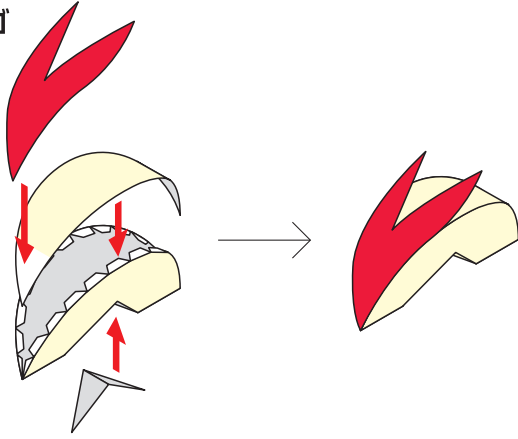
メロン



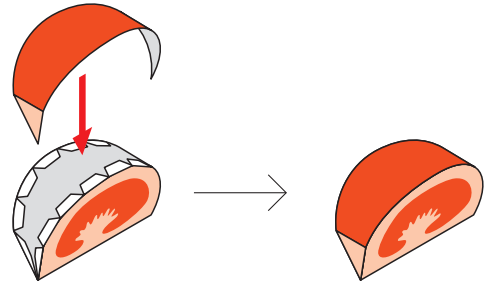
バナナ



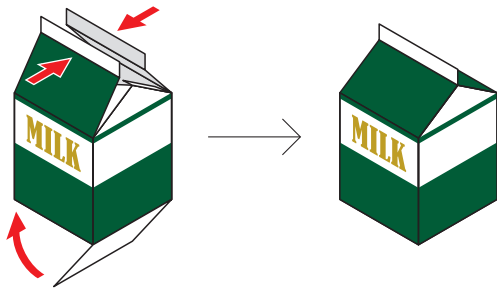
リンゴ



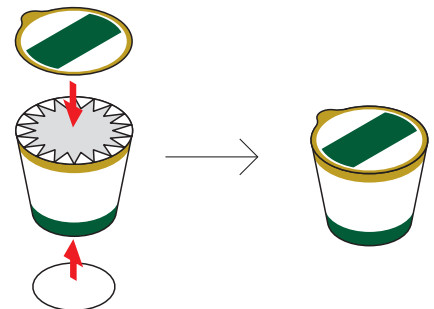
トマト



牛乳

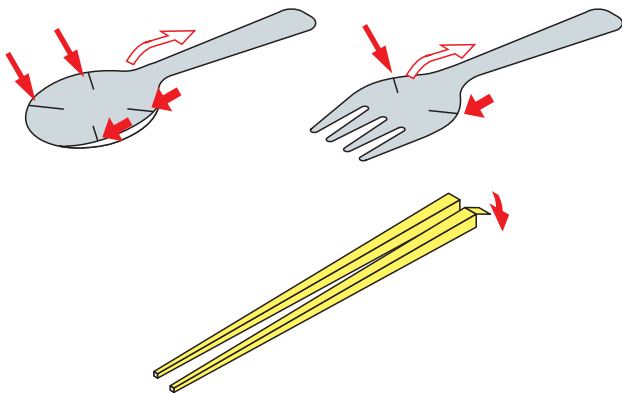


ヨーグルト

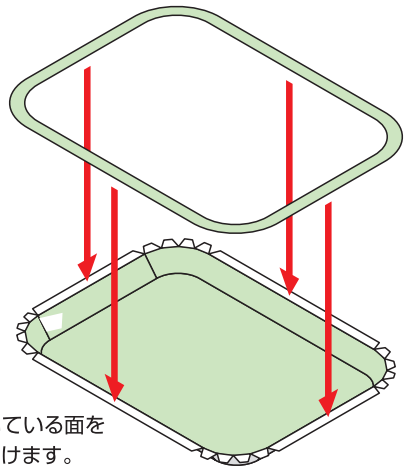


スプーンとフォーク・はし

首は少しそらすように丸めます。

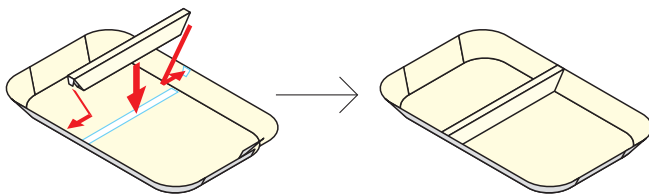


トレー



色がついている面を内側に向けます。

お皿

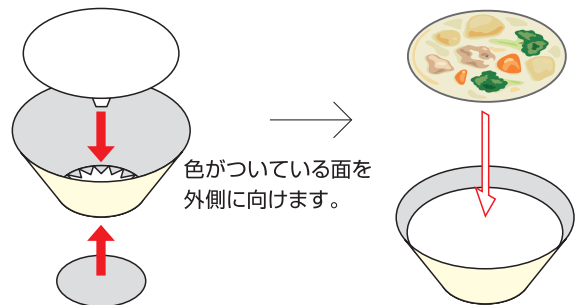


色がついている面を内側に向けます。

おわん

形を整えるためにはめこんでのりづけします。

好きなメニューを置いて使います。



色がついている面を外側に向けます。