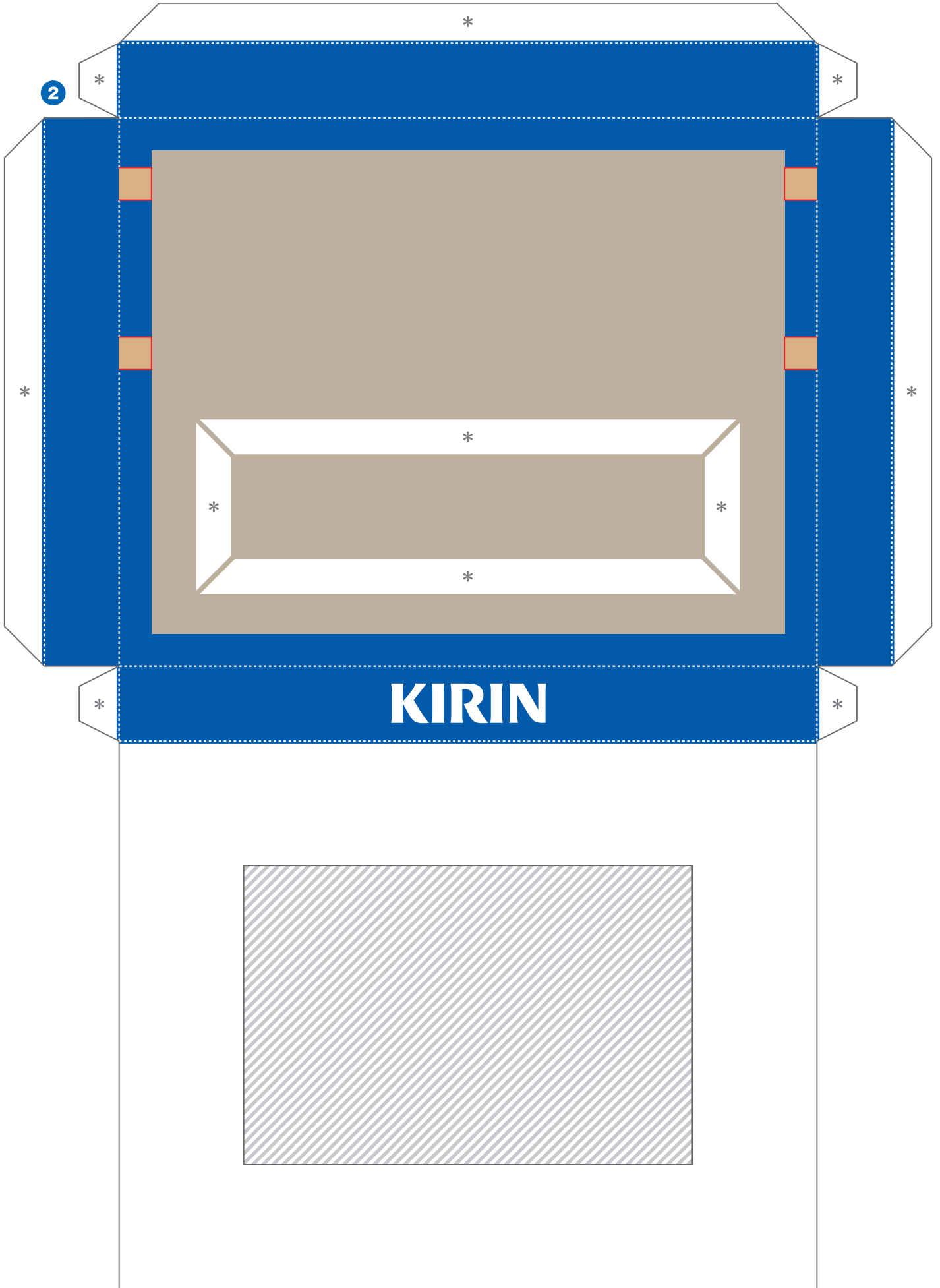
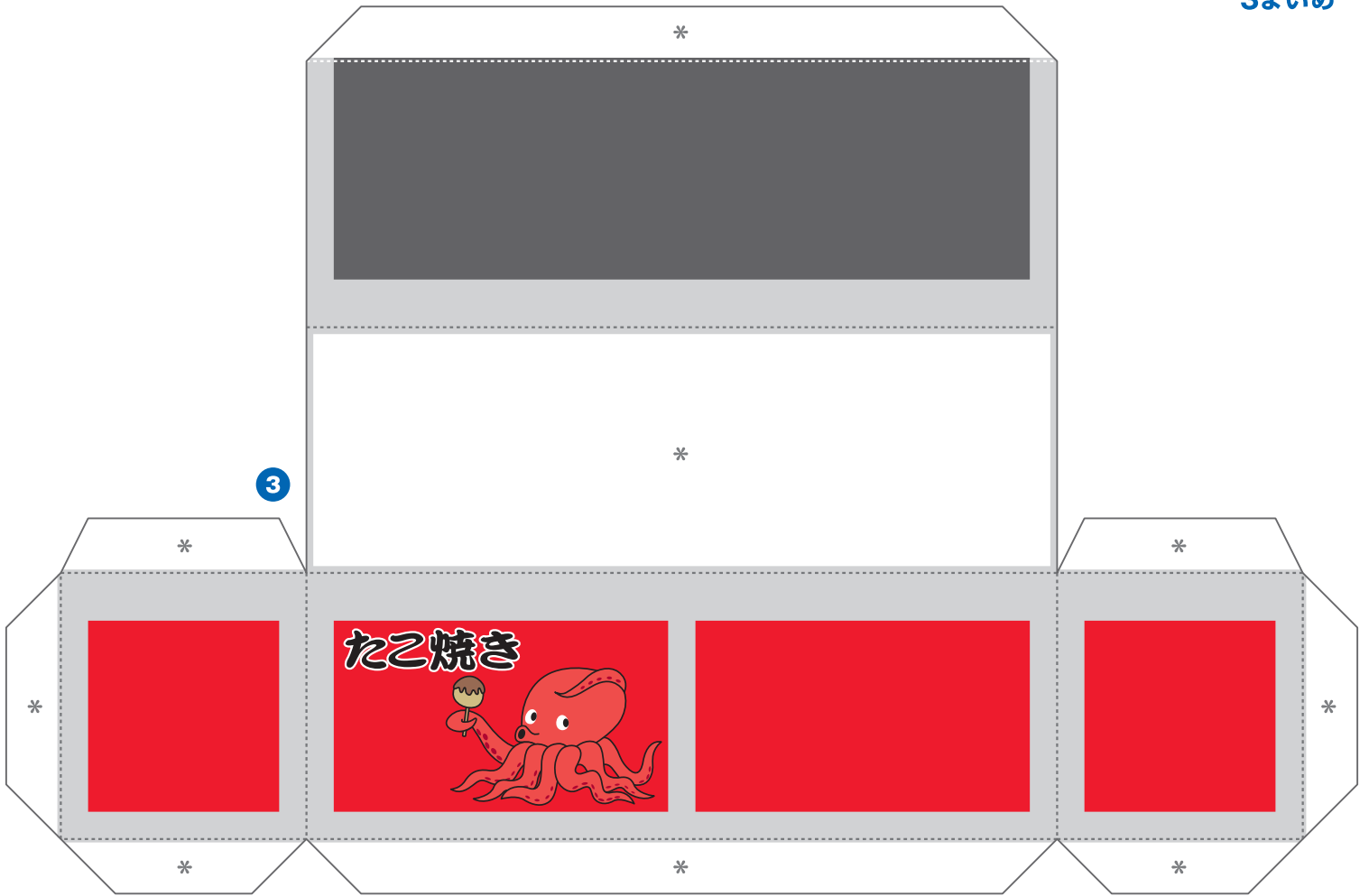
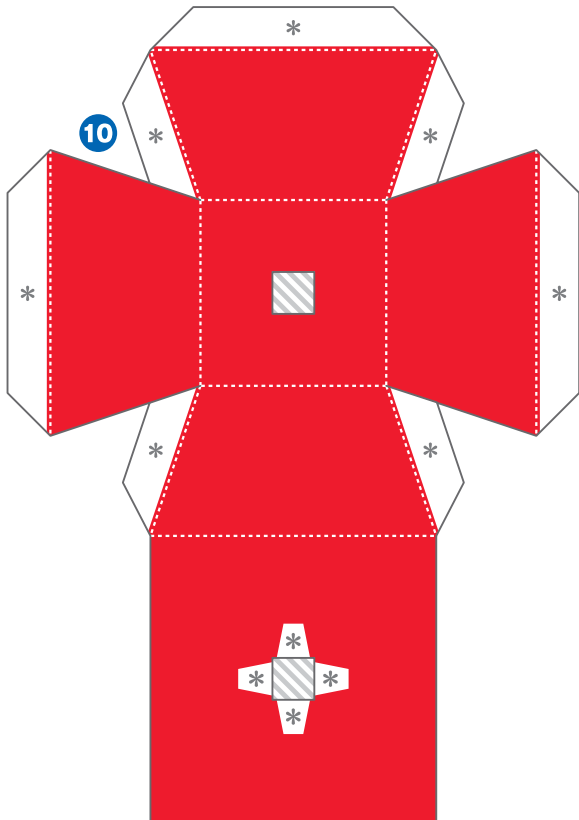
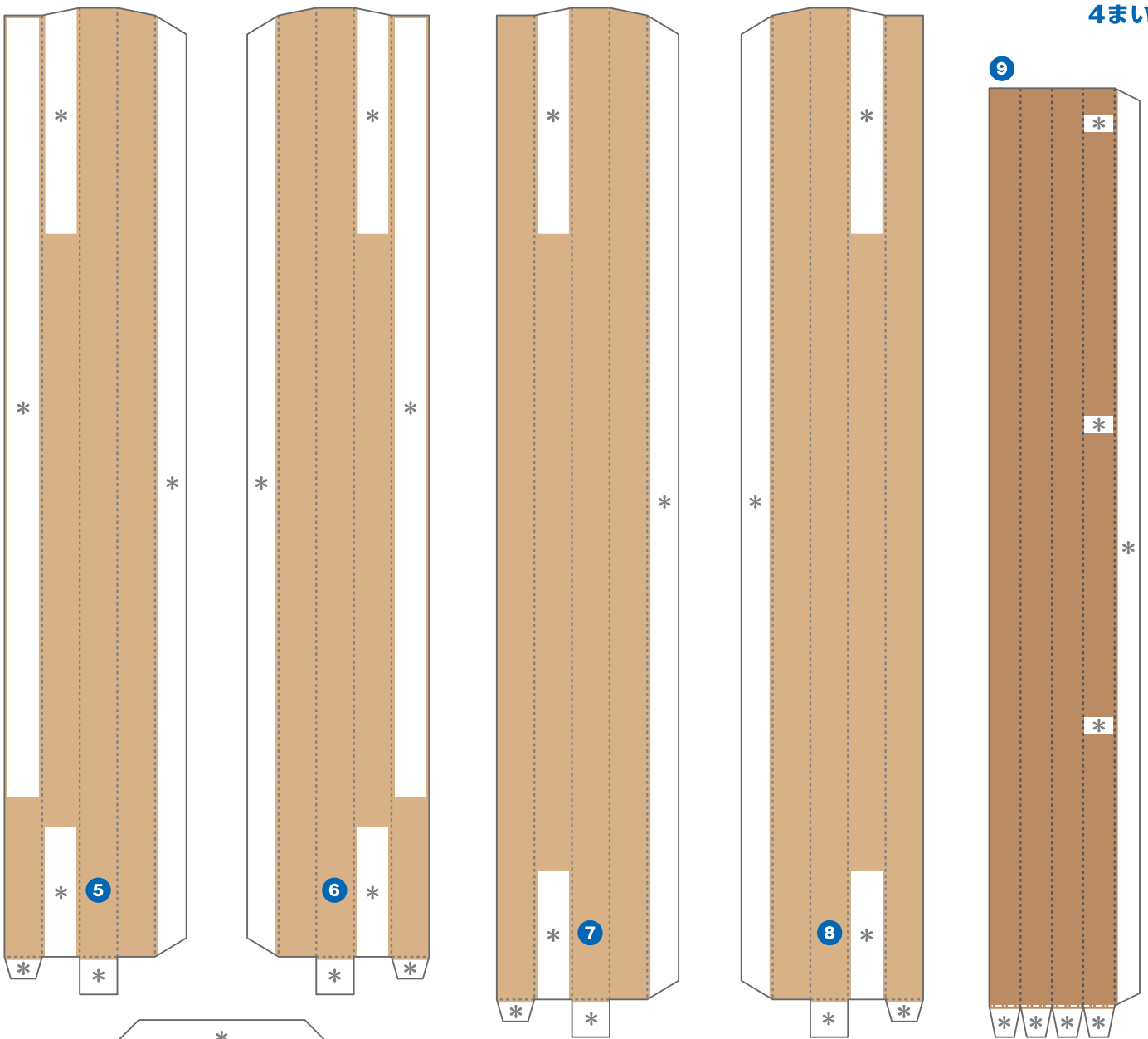


夏の風物詩
たこ焼き屋台
ペーパークラフト

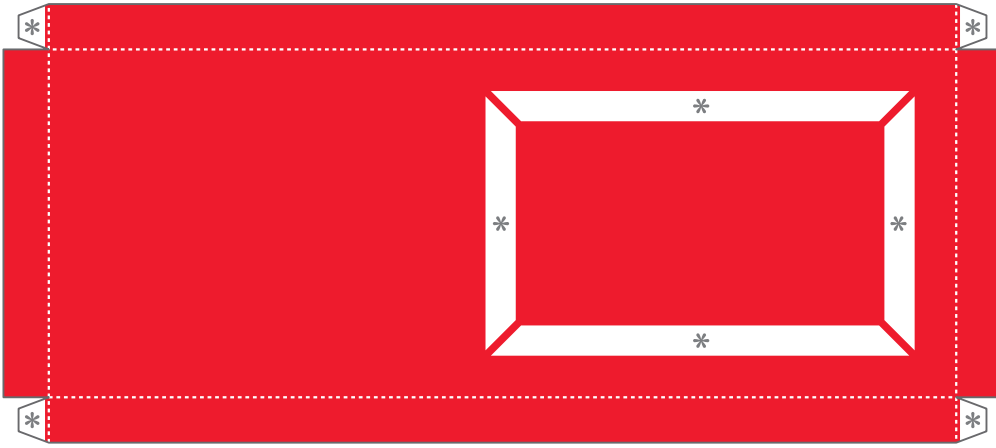




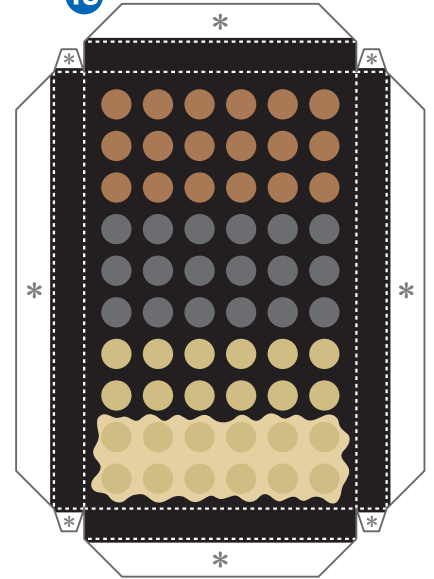




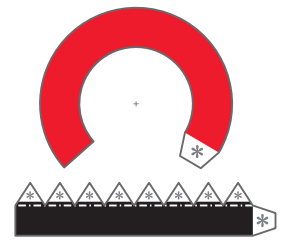
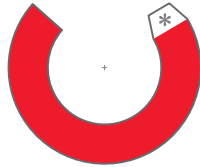
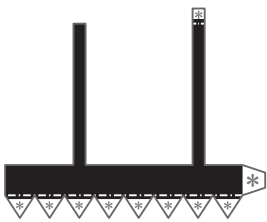
12



13

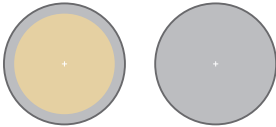


ちょうちん

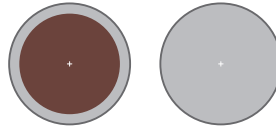


食材など

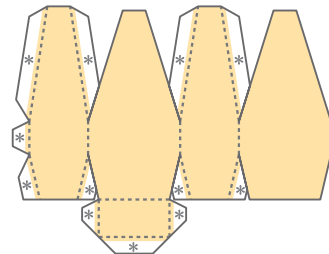
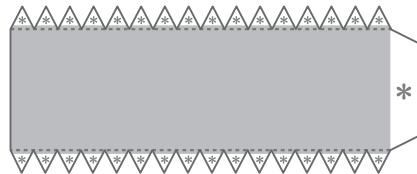
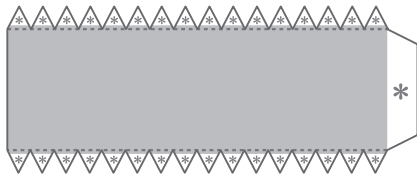
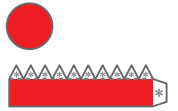
たこ焼き粉



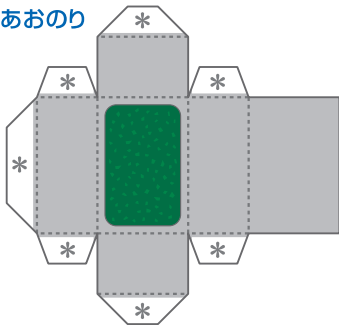
ソース



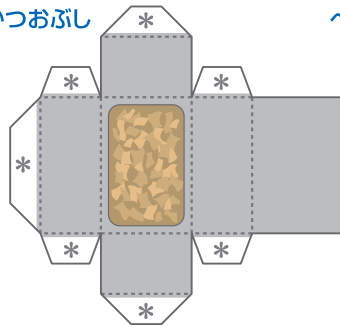
マヨネーズ



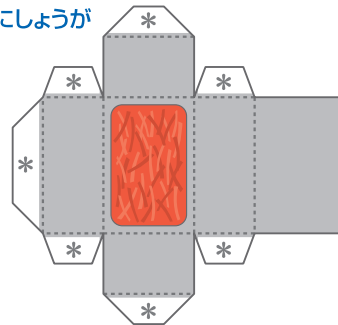
あおのり



かつおぶし



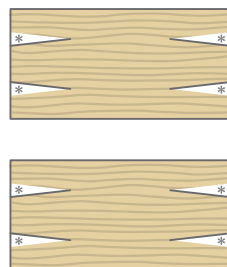
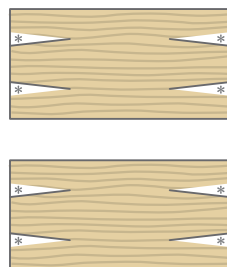
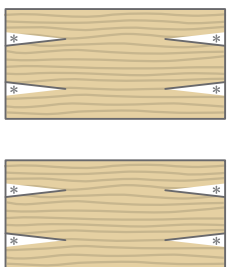
べにしょうが



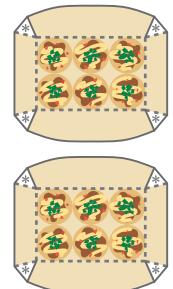
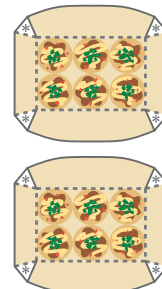
ねふだ

たこ焼き 10個 400円	たこ焼き 6個 250円	ねぎマヨ 6個 300円	てりたま 6個 300円
---------------------	--------------------	--------------------	--------------------

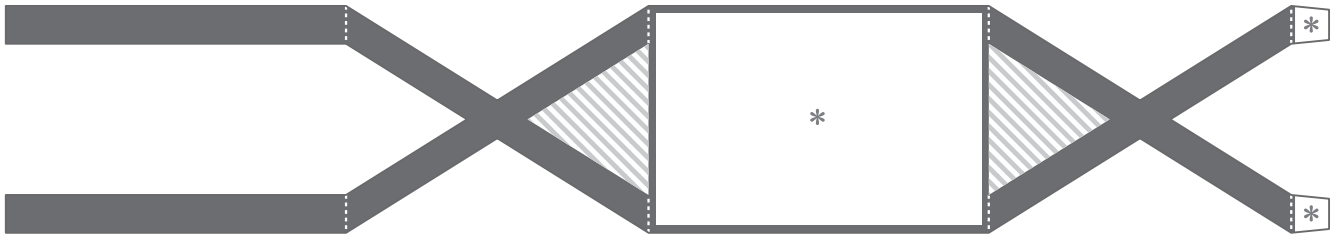
ふなざら(6枚)



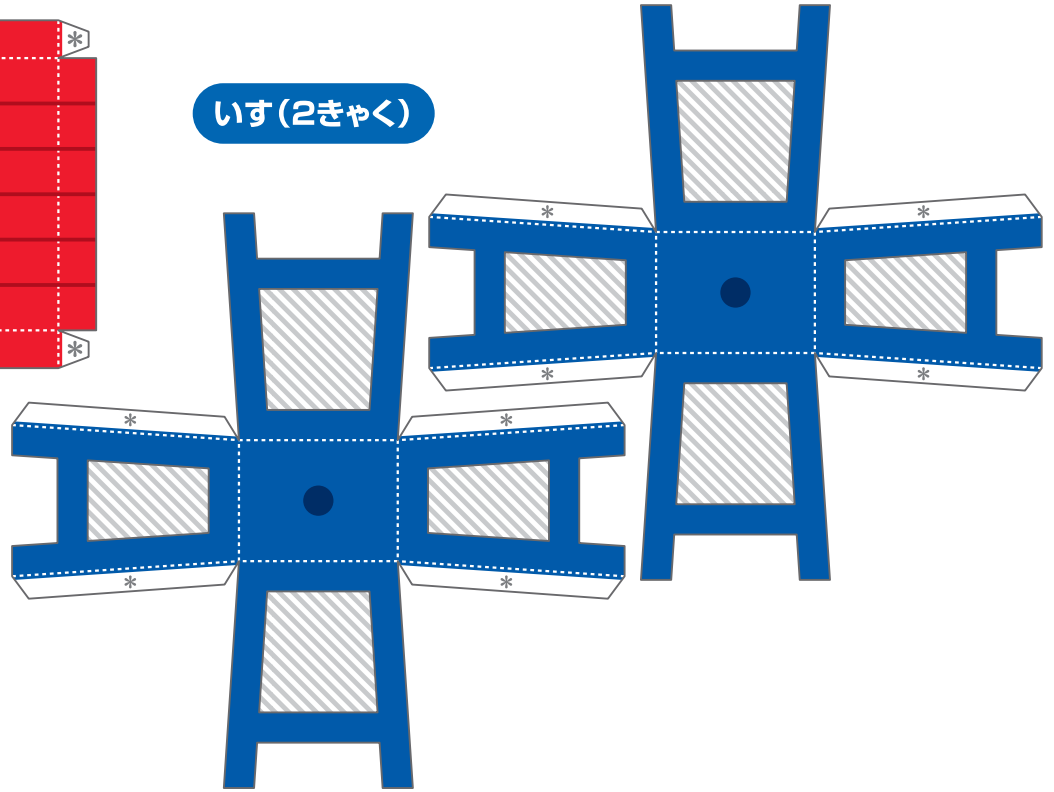
たこ焼き(4ふね分)



テーブル



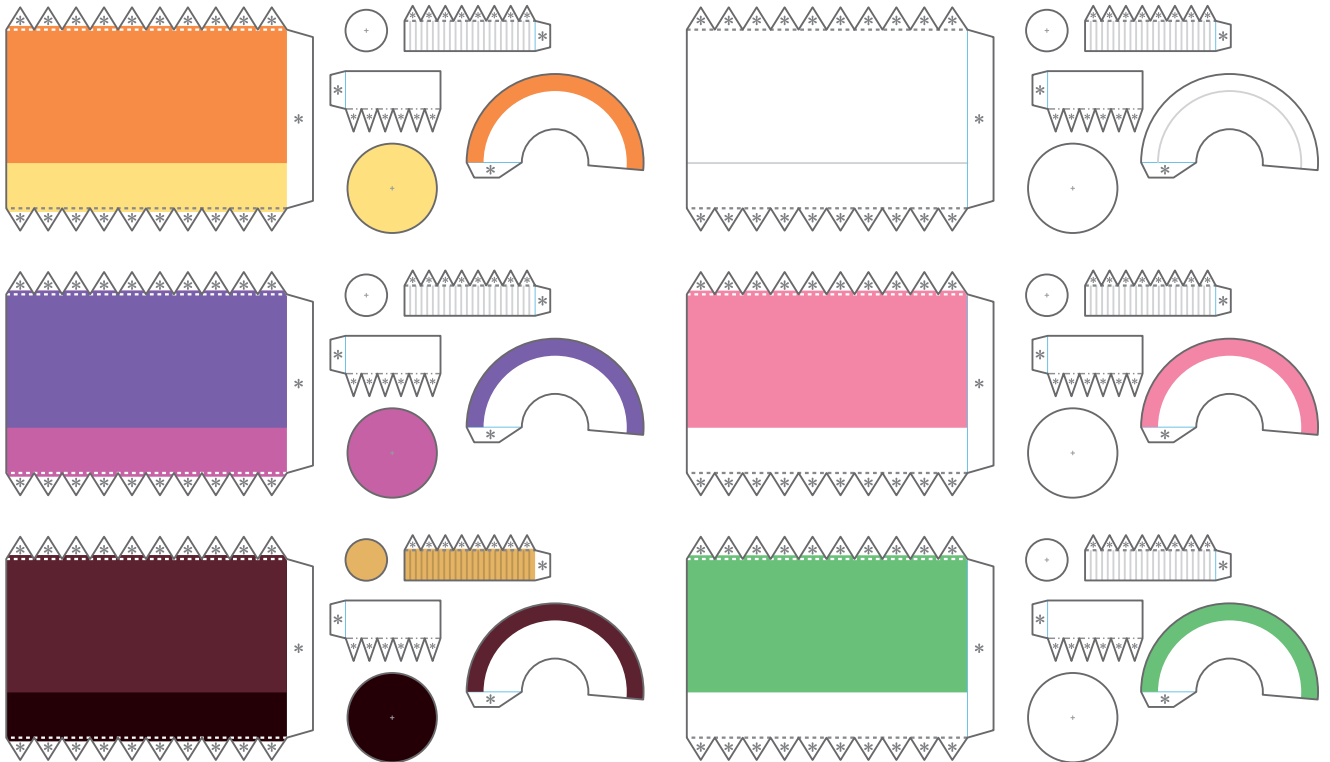
いす (2きやく)



はた



のみもの



【記号の説明】

- 線は山折り ———— 線は、はりあわせのガイド
 - 線は谷折り [斜線] は、カッターで切り抜く
 - * 印はのりしろ
- 説明図の中の は のりづけ は 組み立ての向き／差し込み

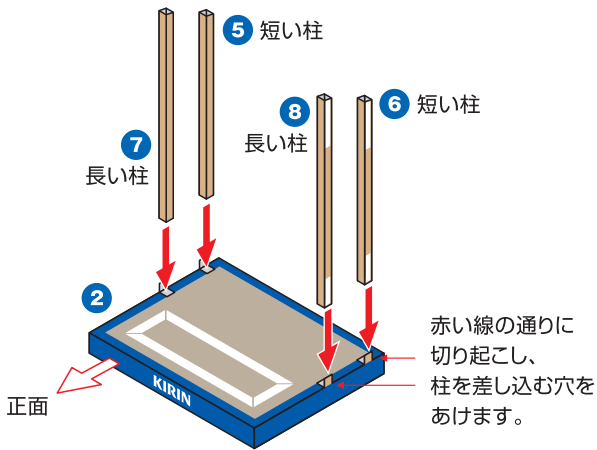
- はさみやカッターで用紙をていねいに切り離そう。
最初はおおまかに切り、あとで細かいところを切ると切り抜きやすいよ。
- ☆ **注意!** 刃先は自分に向けないように注意してね。
- 折り線にもものさしをあてて、空になったボールペンで何度かなぞろう。
こうすると、キレイに折り曲げることができるよ。
- 型紙に手をあてて机の角でしごいたり、丸いペンに巻きつけると、
紙をきれいに丸めることができるよ。



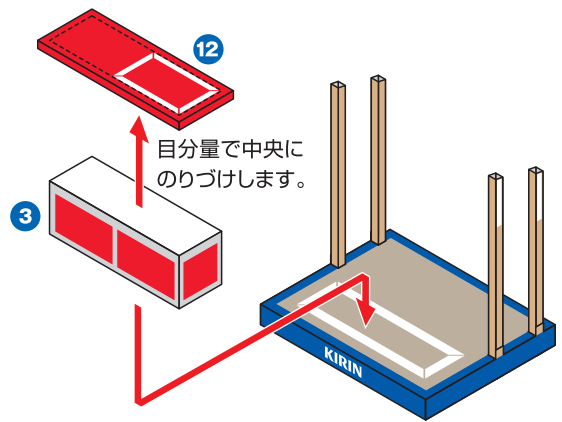
ペーパークラフトデザイン：坂 啓典 www.zuko.to/kobo/(紙工房)

A 屋台の組み立て

4本の柱の番号のついた面を正面に向け、
台座の奥までまっすぐ差し込んで
底と側面をのりづけします。

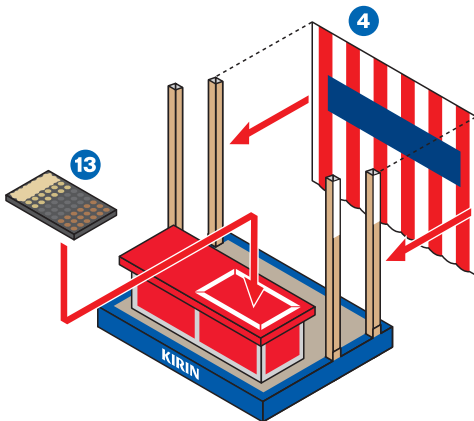


B

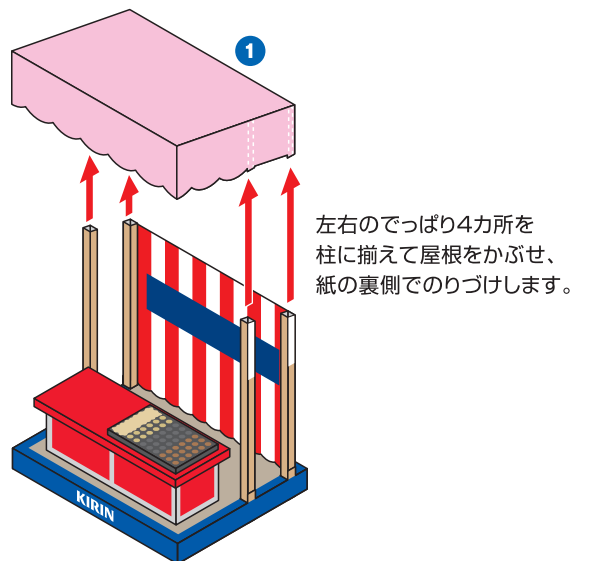


C

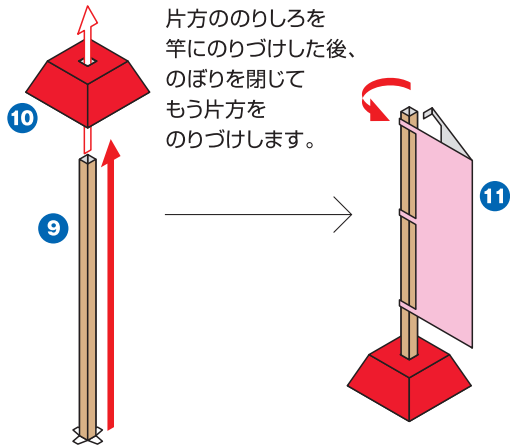
上の端を揃えて、
柱の裏側に貼ります。



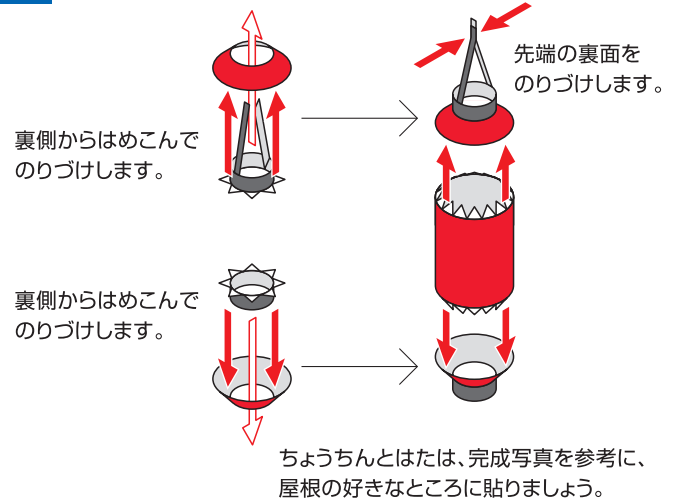
D



E のぼりの組み立て

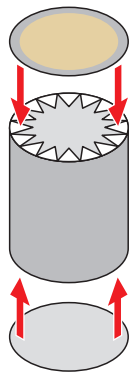


F ちょうちんの組み立て

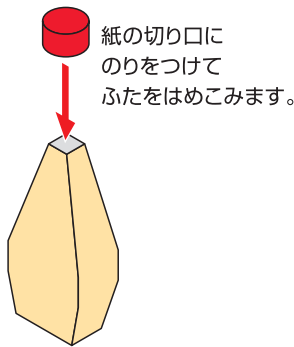


G 食材などの組み立て

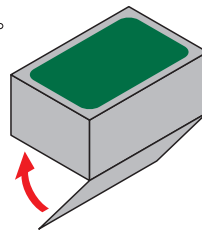
たこ焼き粉／ソース



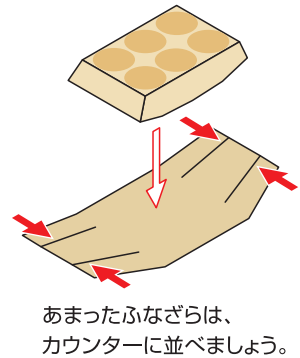
マヨネーズ



あおりの／かつおぶし
べにしょうが

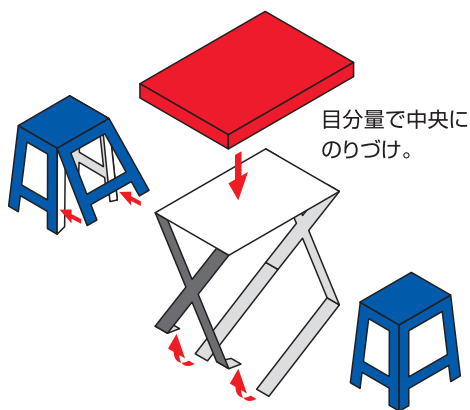


ふなざら／たこ焼き



完成した食材は屋台のカウンターやテーブルに並べます。ねぶだはカウンターの縁に貼りましょう。

H テーブルといすの組み立て



I のみもの組み立て

