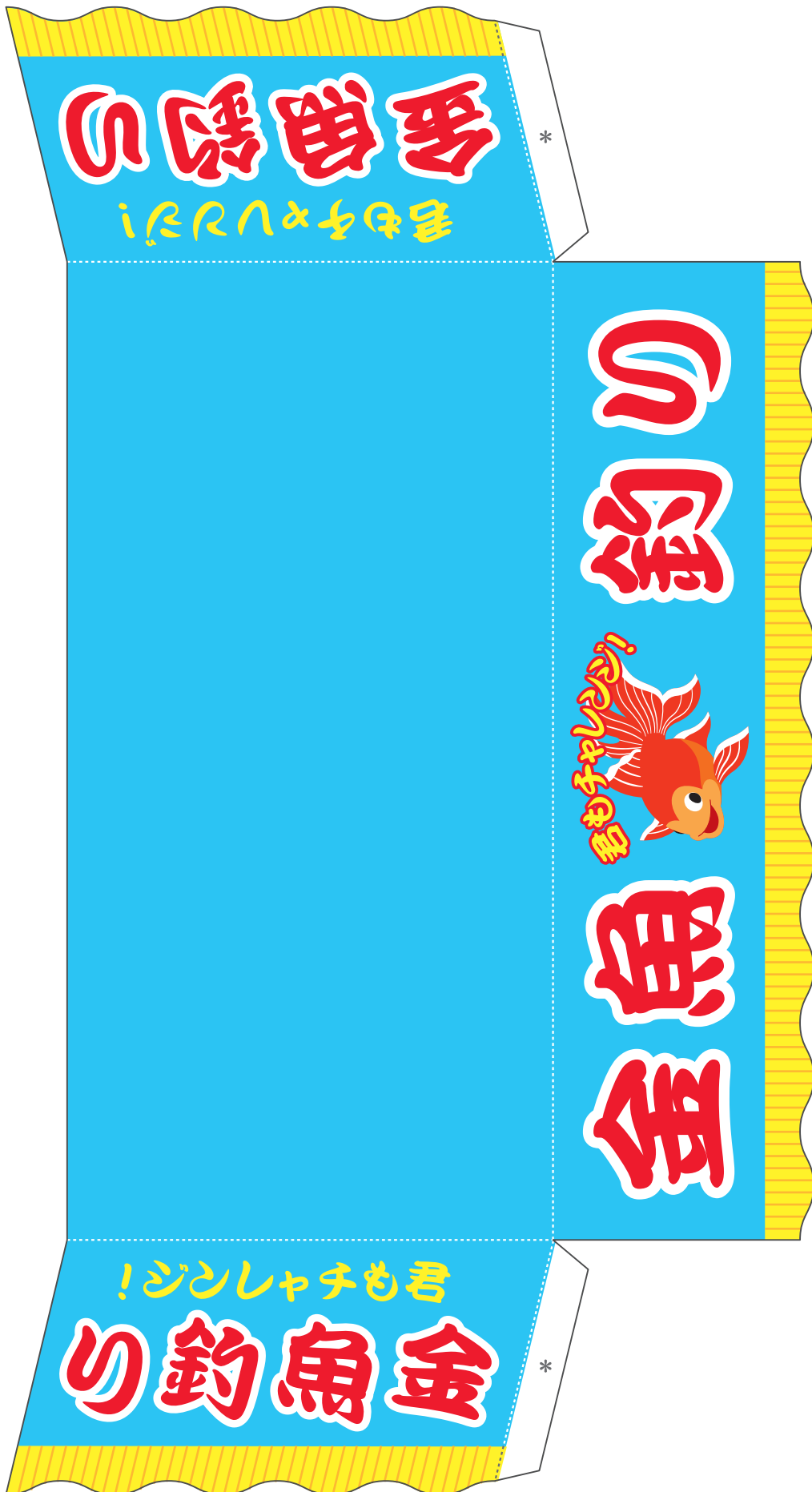


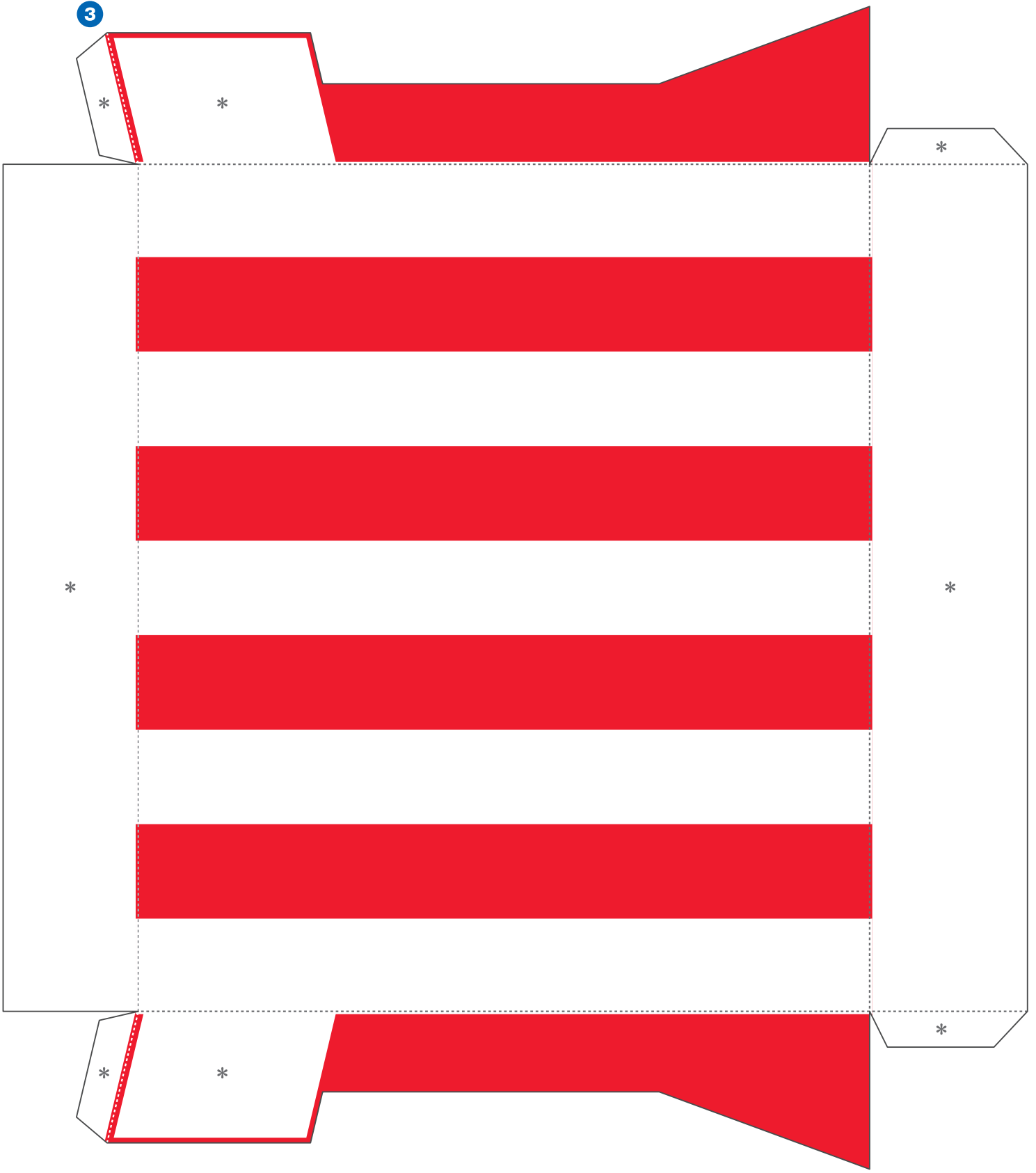
夏の風物詩
金魚釣りゲーム
ペーパークラフト

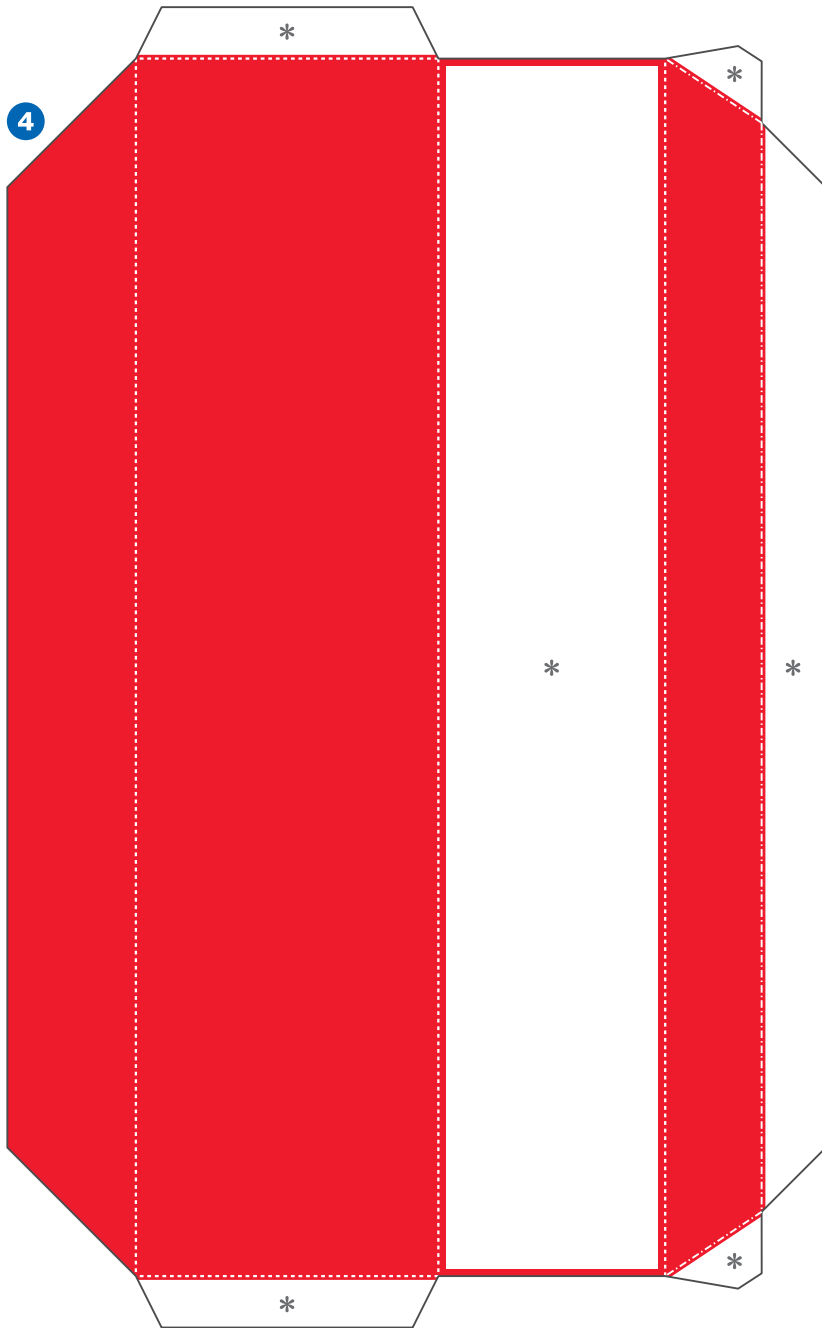
1



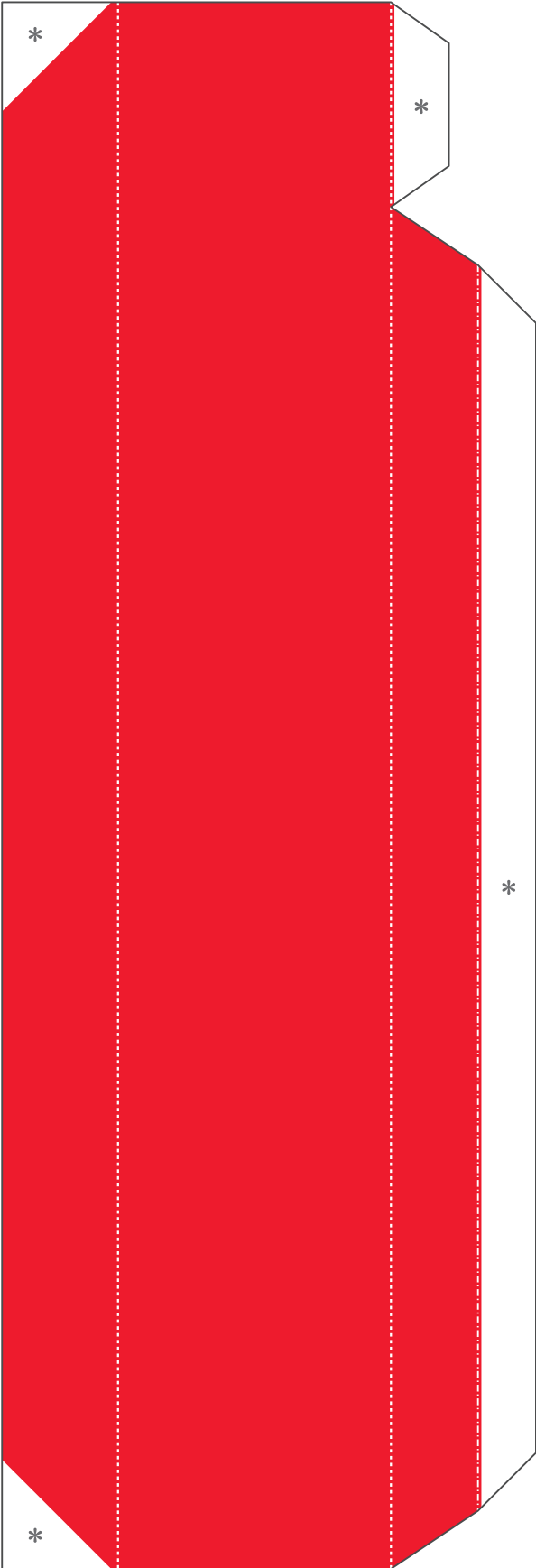
2



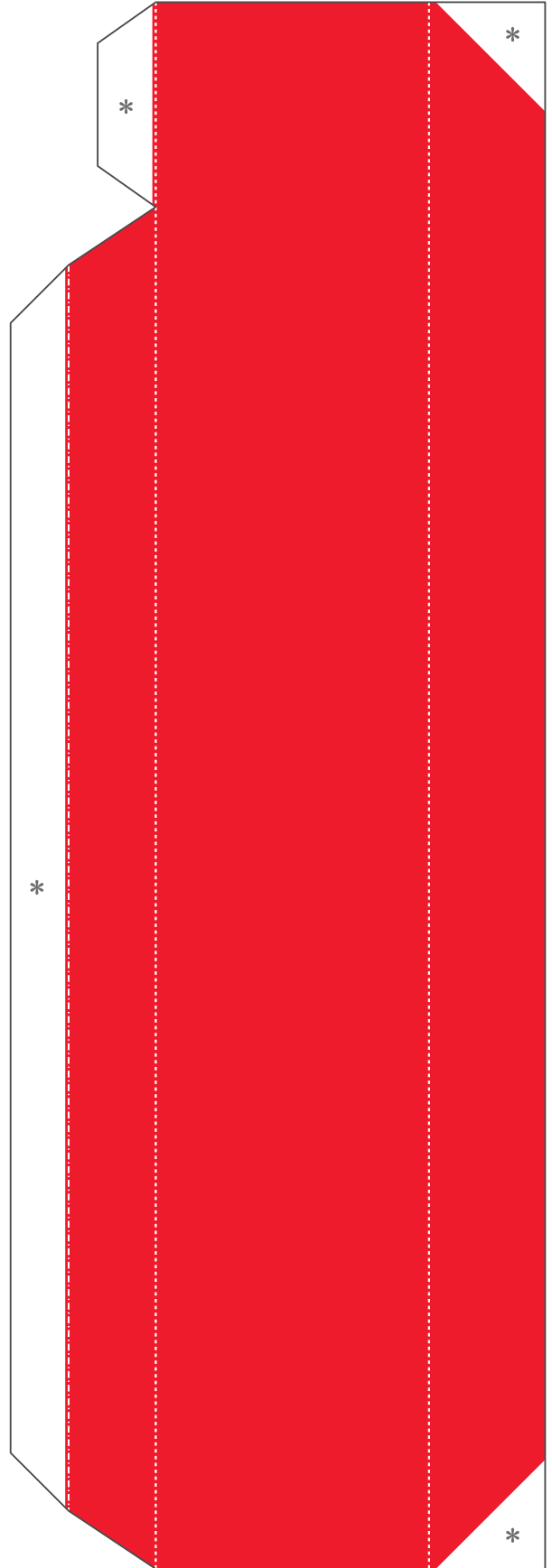




6



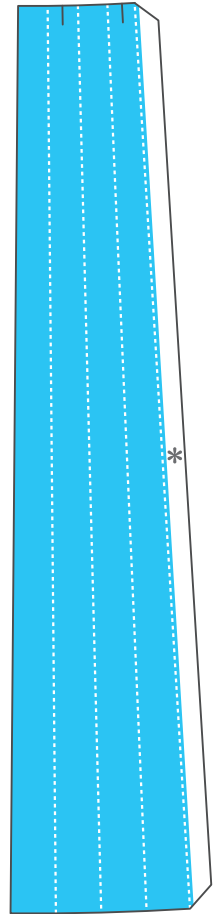
7



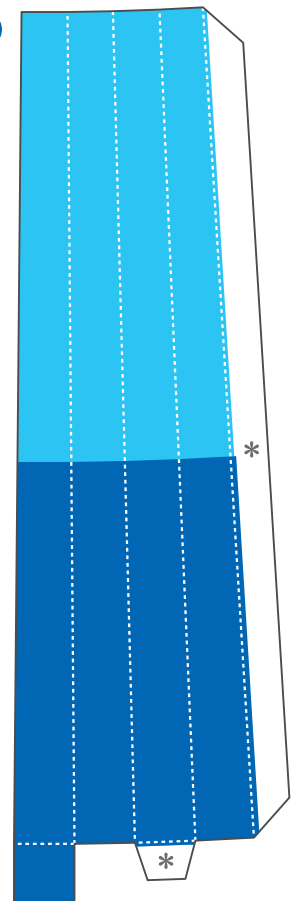
8



9

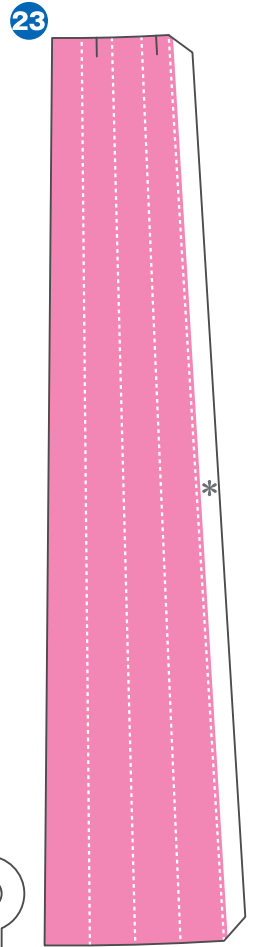
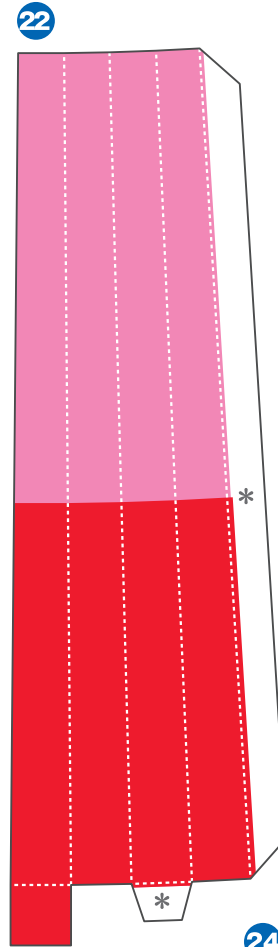
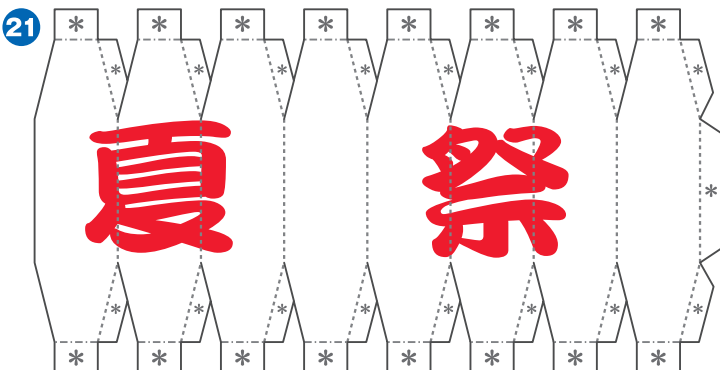
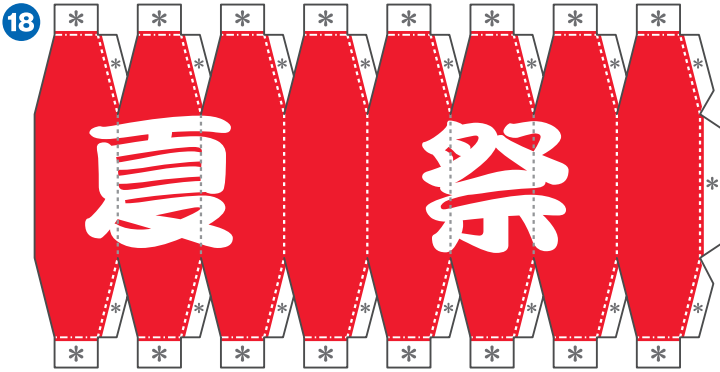
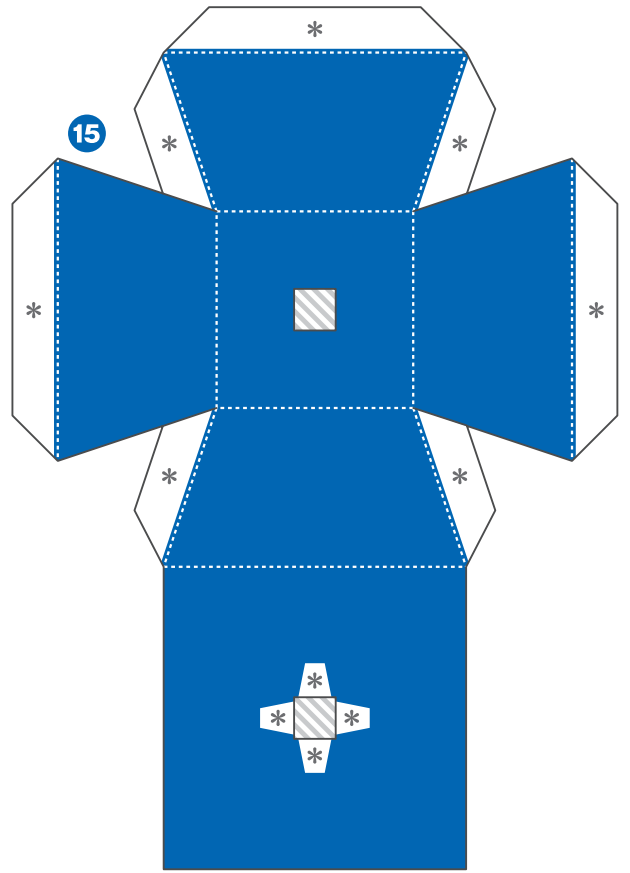
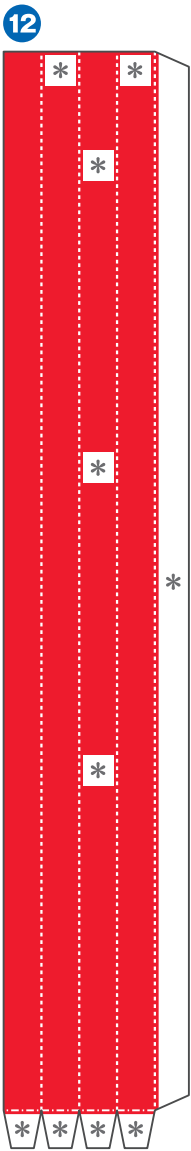


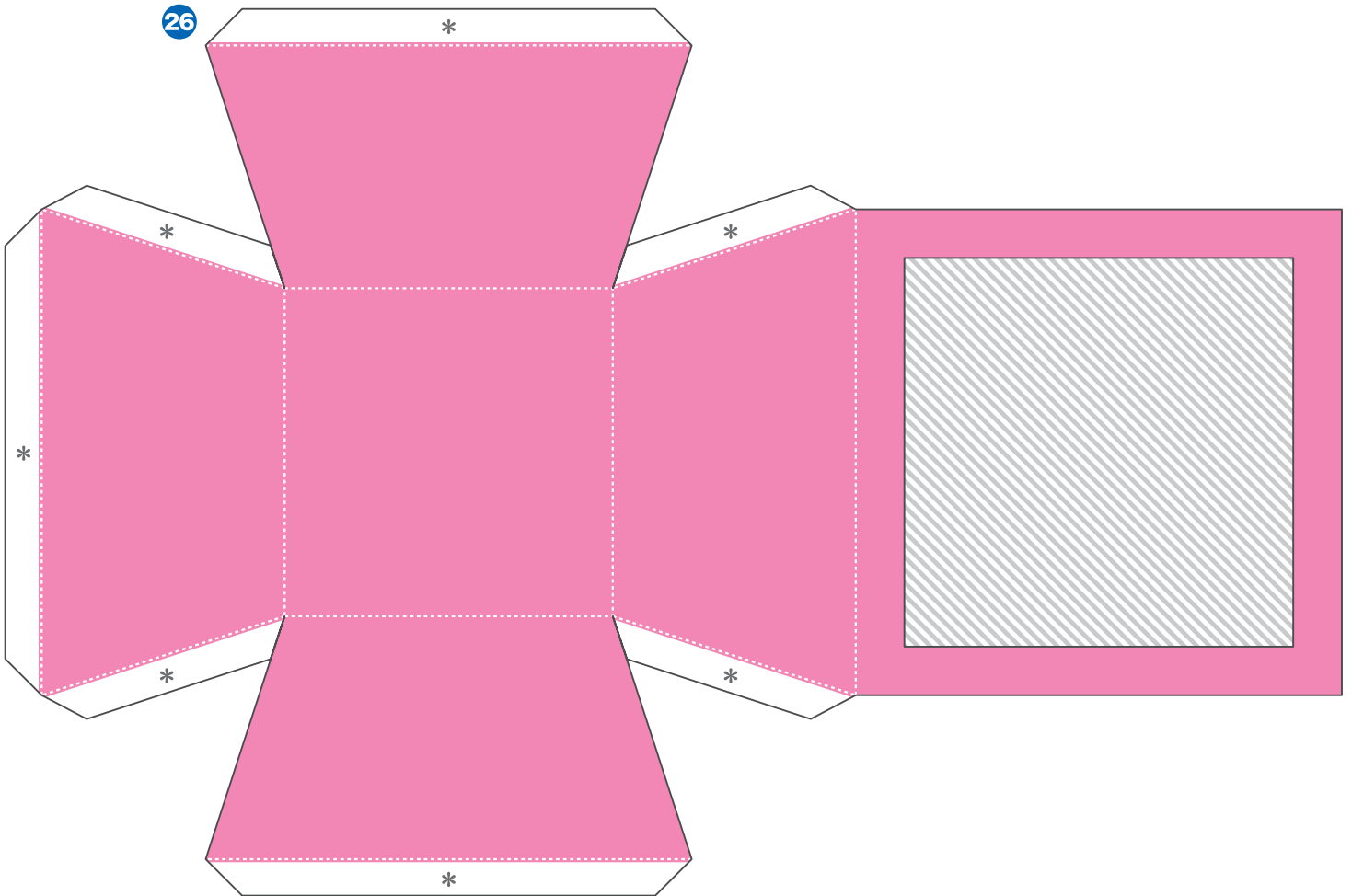
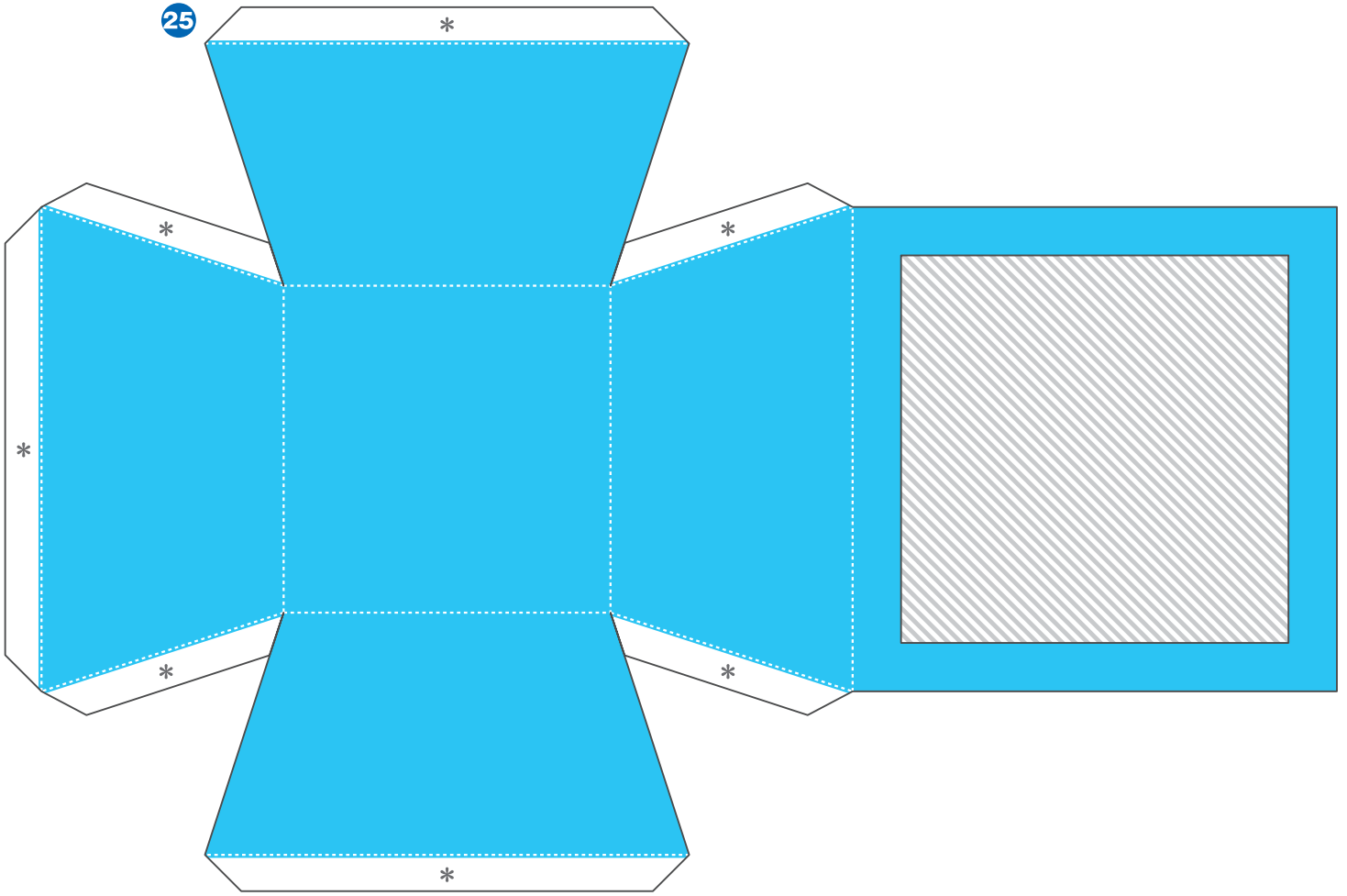
10



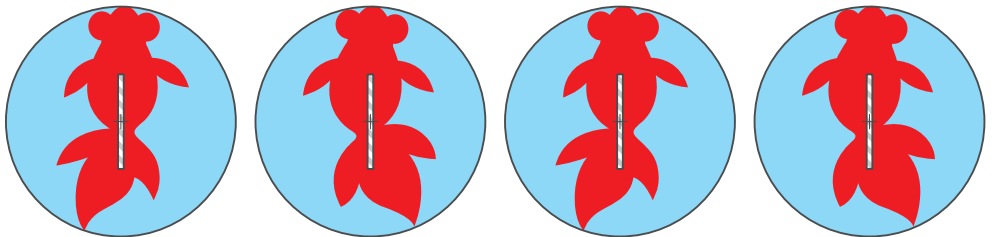
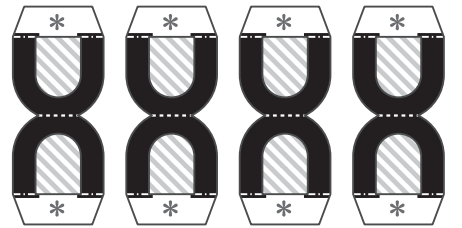
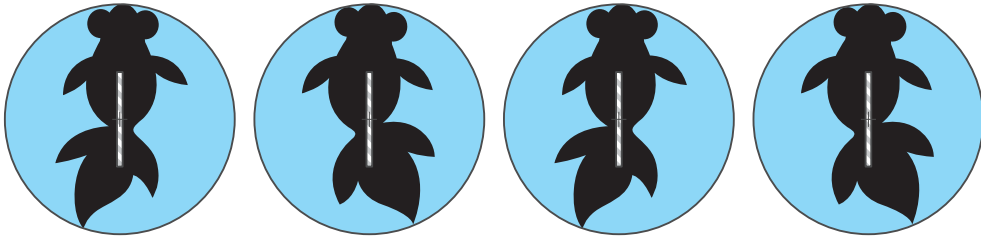
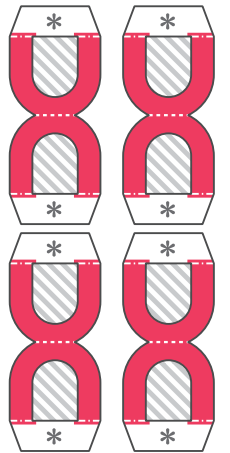
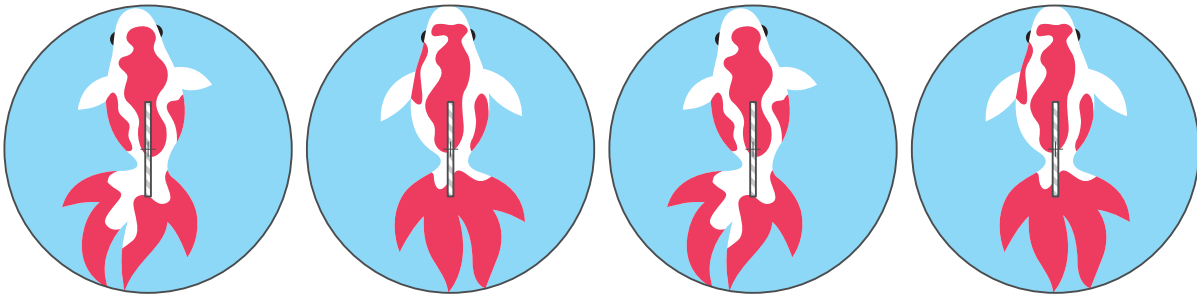
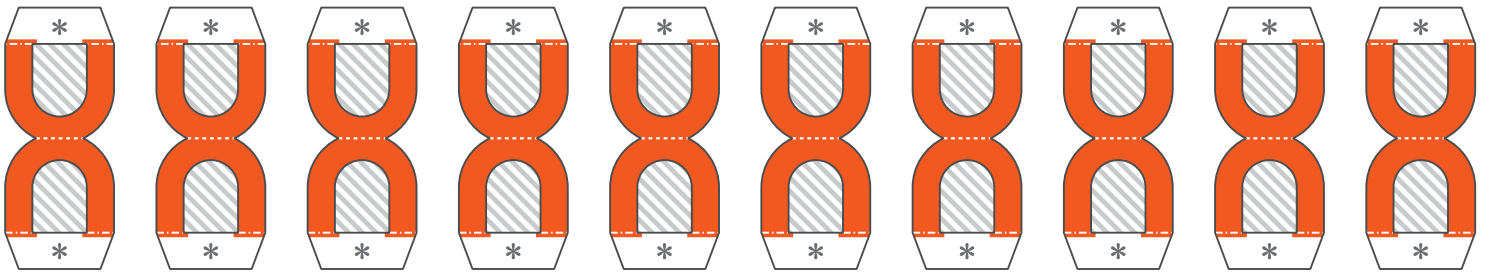
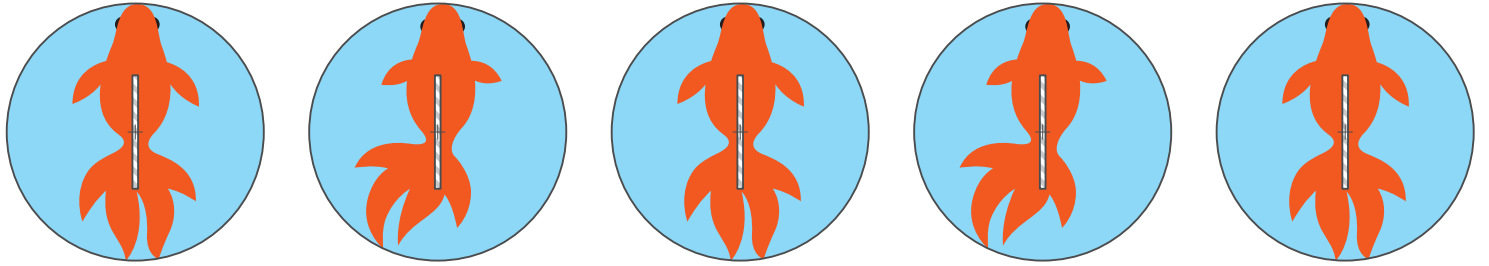
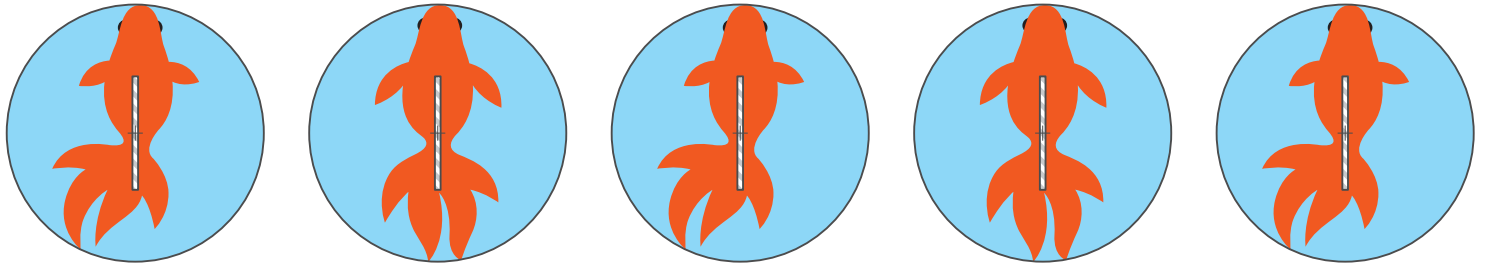
11







金魚



【記号の説明】

- 線は山折り ——— 線は、はりあわせのガイド
 - 線は谷折り [斜線] は、カッターで切り抜く
 - * 印はのりしろ [斜線] は、カッターで切り抜く
- 説明図の中の は のりづけ は 差し込み

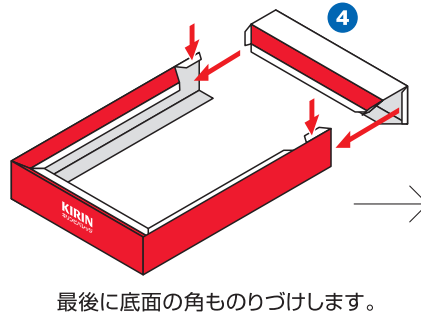
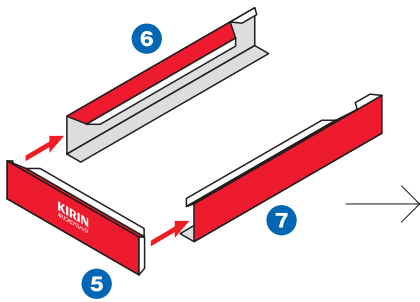
- はさみやカッターで用紙をていねいに切り離そう。
最初はおおまかに切り、あとで細かいところを切ると切り抜きやすいよ。
- ☆ **注意!** 刃先は自分に向けないように注意してね。
- 折り線にもものさしをあてて、空になったボールペンで何度かなぞろう。
こうすると、キレイに折り曲げることができるよ。



ペーパークラフトデザイン：坂 啓典 www.zuko.to/kobo/(紙工房)

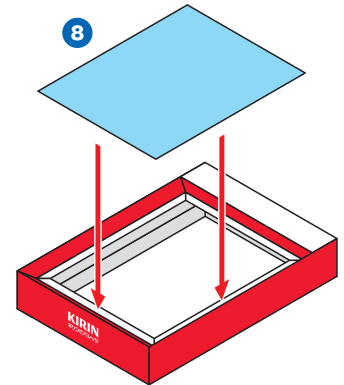
A 金魚を入れるプールを組み立てます。

山折り／谷折りをよく見ながら組み立てましょう。



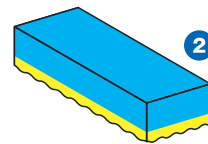
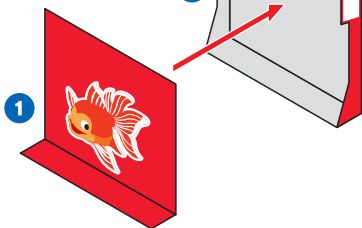
最後に底面の角ものりづけします。

ぴったりはめこんでのりづけします。

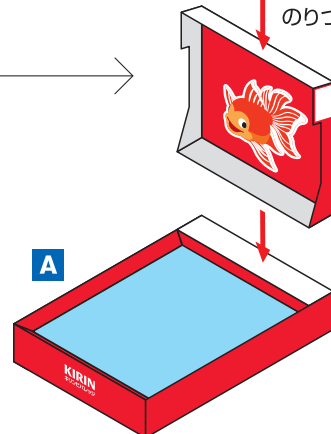


B

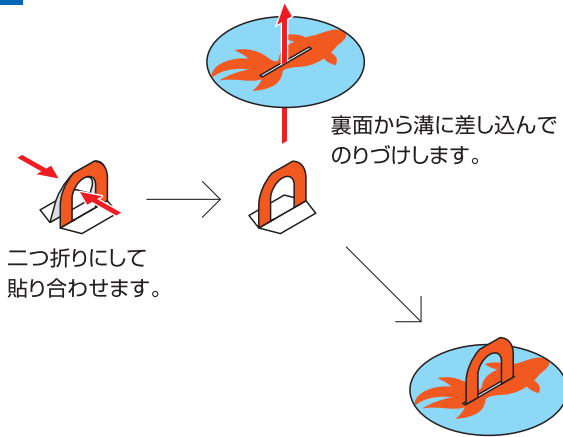
内側にはめ込んでのりづけします。



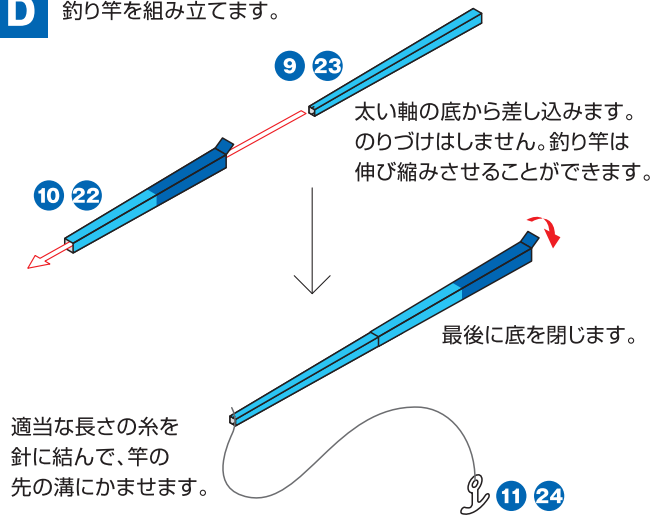
すっぽりかぶせてのりづけします。



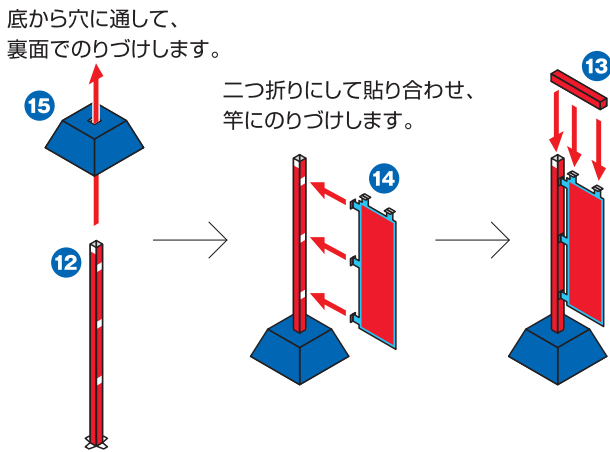
C 金魚を組み立てます。



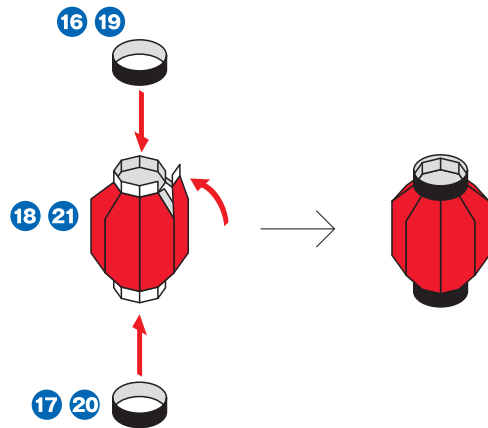
D 釣り竿を組み立てます。



E のぼりを組み立てます。



F ちょうちんを組み立てます。



G 完成。プールに金魚を並べ、どちらがたくさん釣り上げられるか競争しましょう。金魚の色によって得点を分けたり、一人でタイムアタックに挑戦してもいいですね。

