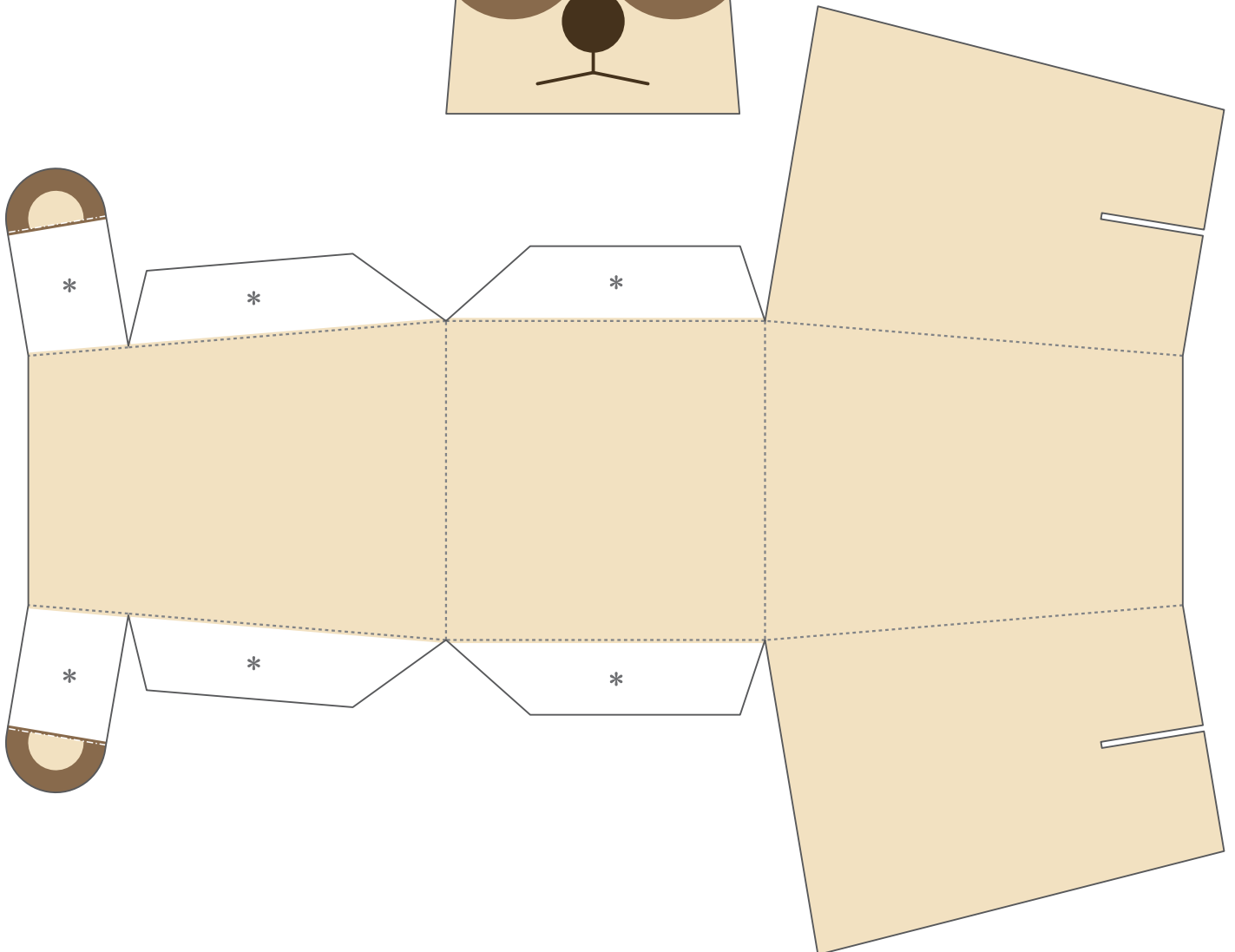
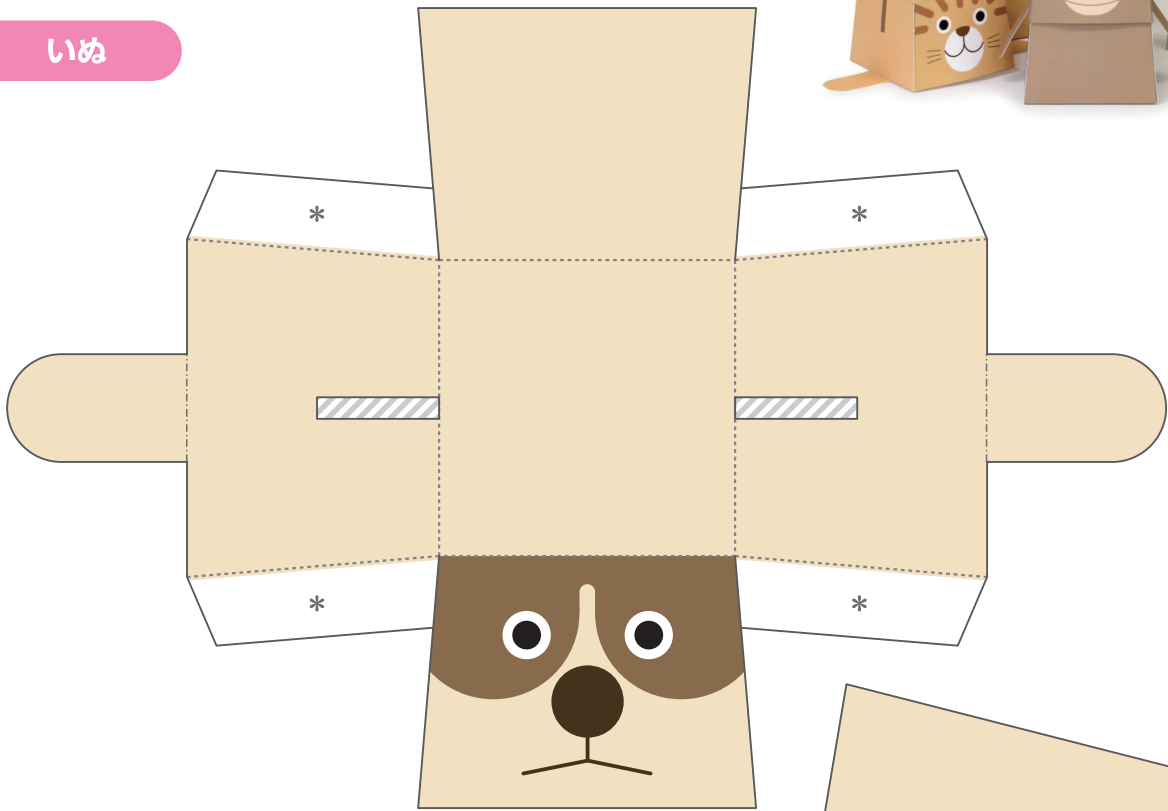


ギフトボックス ペーパークラフト

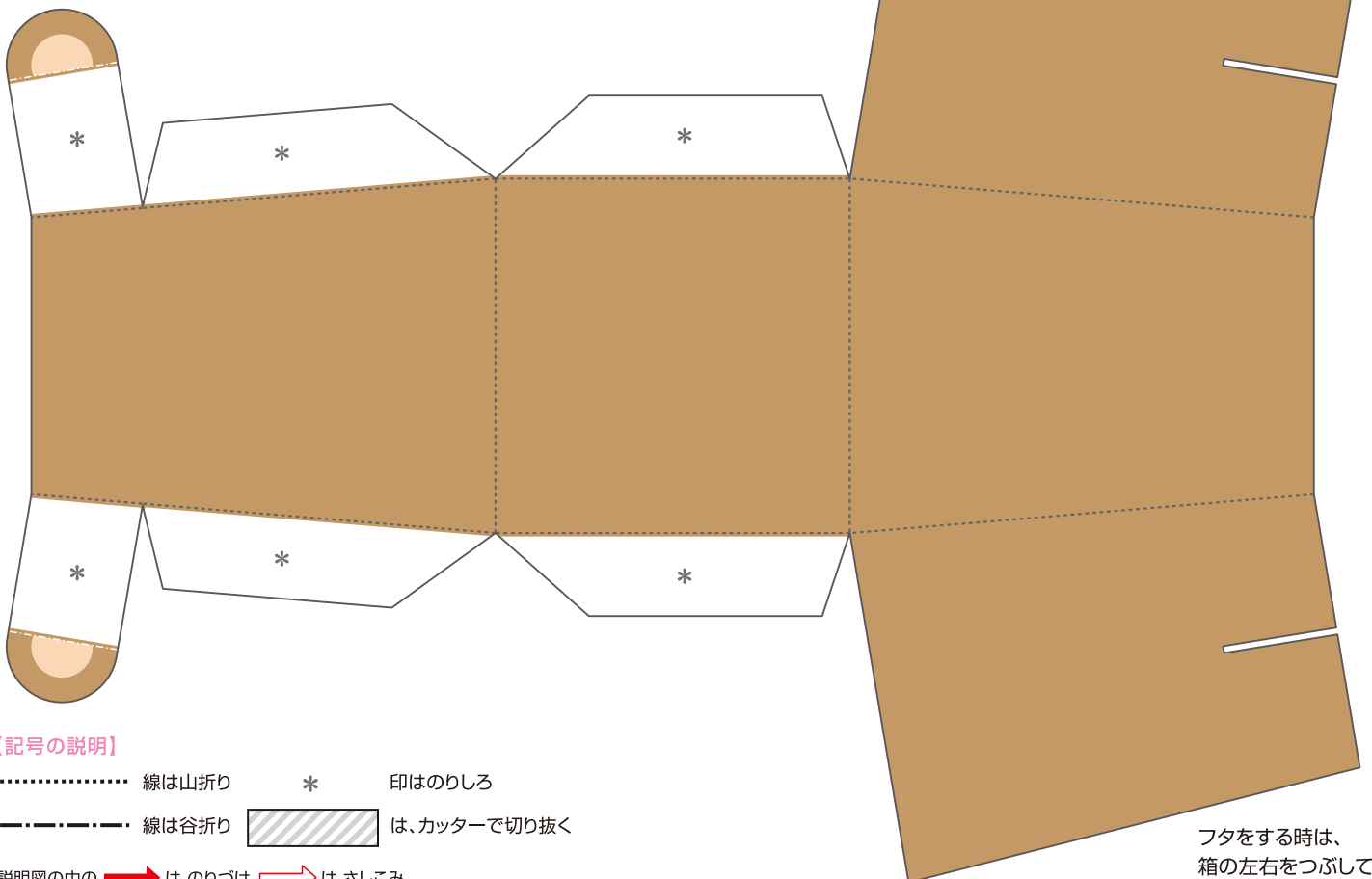
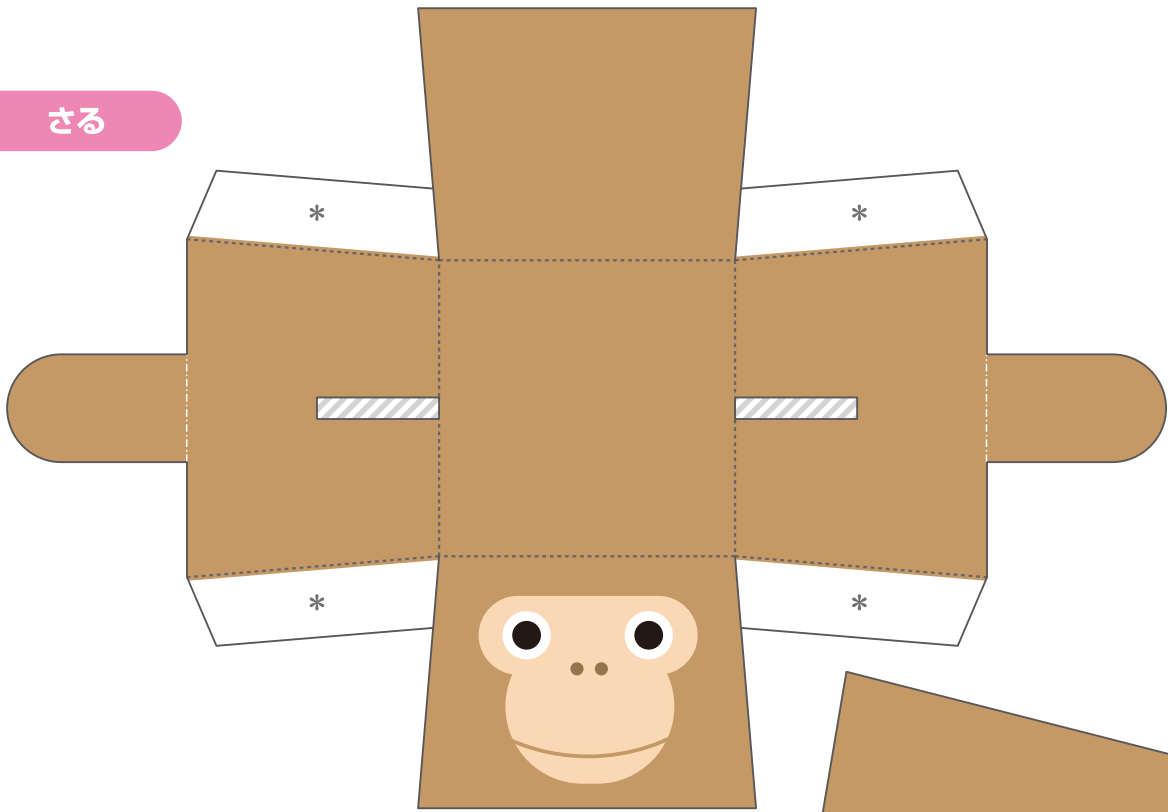
どうぶつボックス



いぬ



さる



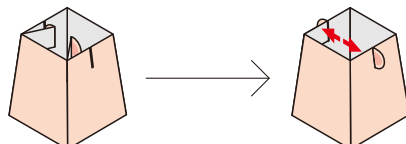
【記号の説明】

- 線は山折り * 印はのりしろ
 - - - - - 線は谷折り [Hatched Box] は、カッターで切り抜く
- 説明図の中の はのりづけ はさしこみ

- はさみやカッターで用紙をていねいに切り離そう。
最初はおおまかに切り、あとで細かいところを切ると切り抜きやすいよ。
- ☆ 注意! 刃先は自分に向けないように注意してね。
- 折り線にもものさしをあてて、空になったボールペンで何度かなぞろう。
こうすると、キレイに折り曲げることができるよ。
- 型紙に手をあてて机の角でしごいたり、丸いペンに巻きつけると、紙をきれいに丸めることができるよ。

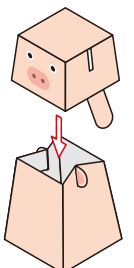
ペーパークラフトデザイン：坂 啓典 www.zuko.to/kobo/(紙工房)

下の箱を組み立てます。
耳は内側に入れ、
まだのりづけしません。

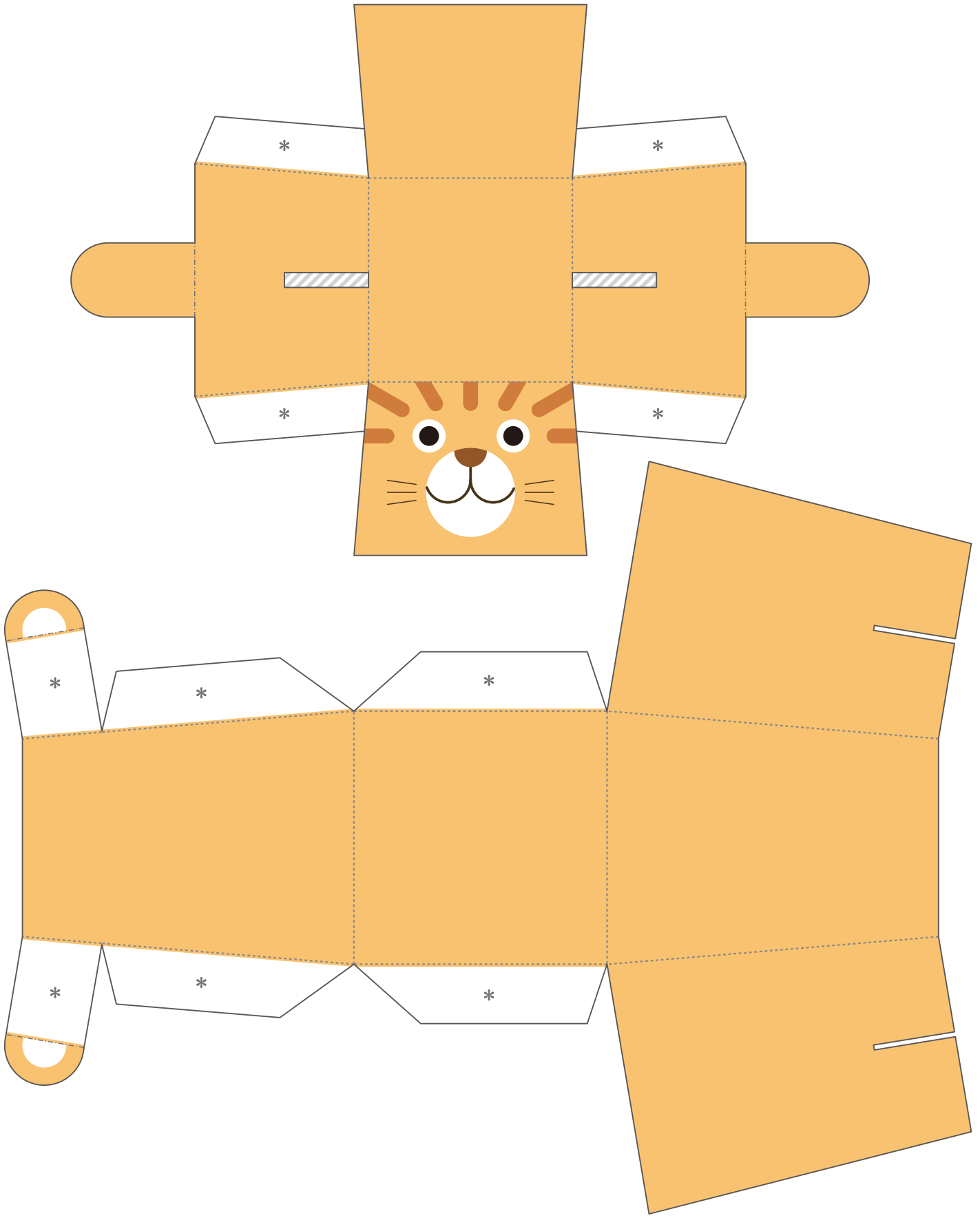


耳を左右の切れ込みから
出し、内側ののりしろを
のりづけします。

フタをする時は、
箱の左右をつぶして
耳をかみあわせます。



ねこ



ぶた

