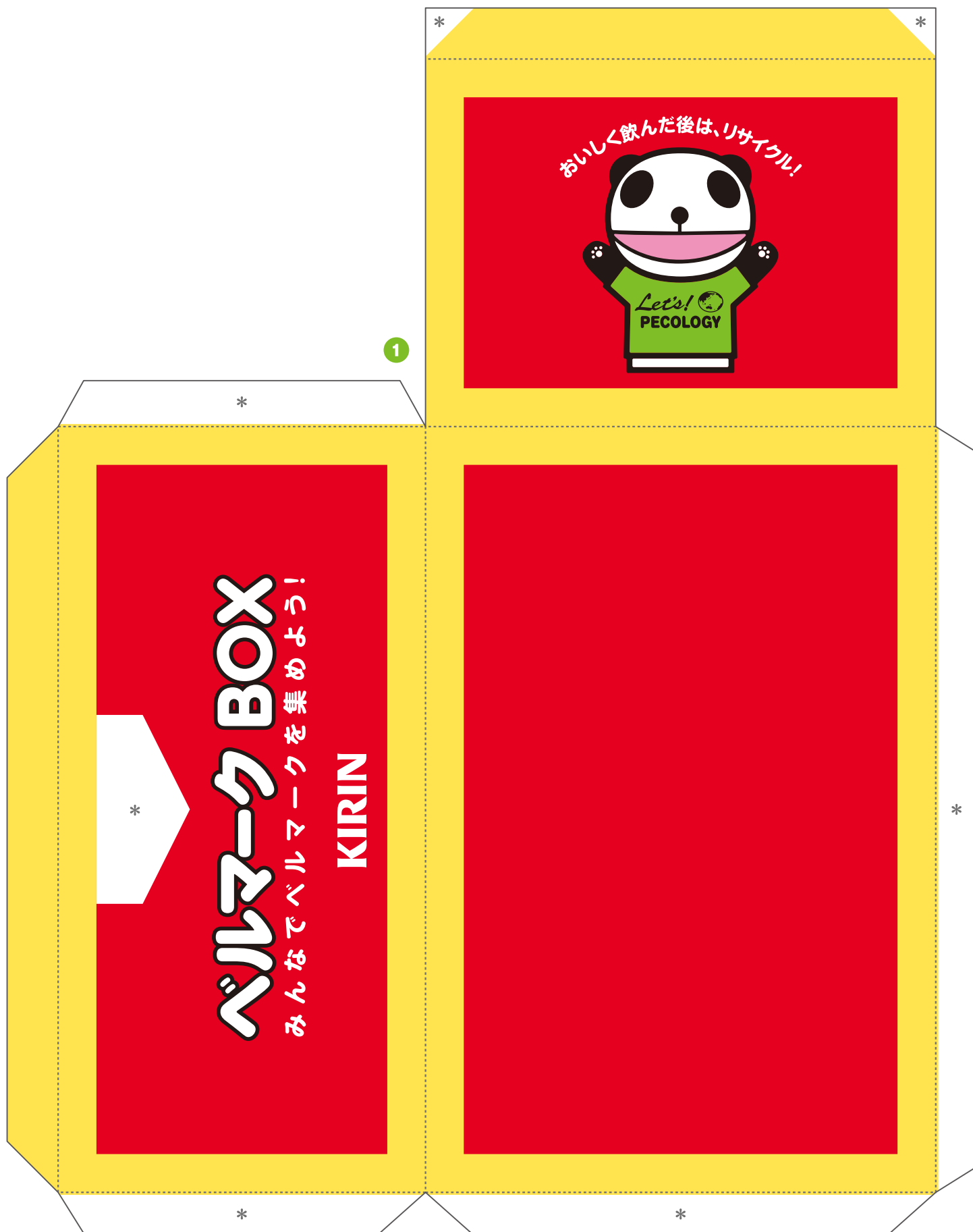


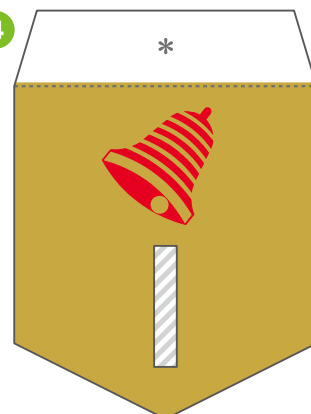
## ベルマークBOX ペーパークラフト



2



4



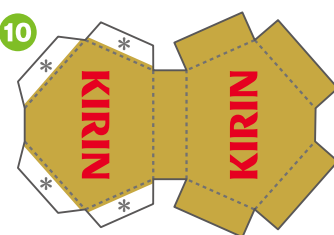
3



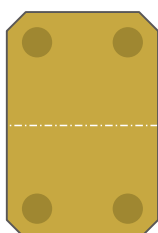
5



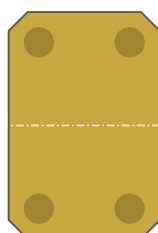
10



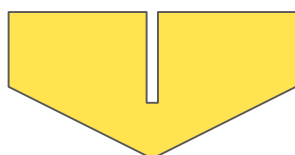
6



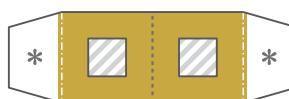
7



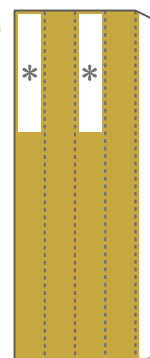
8



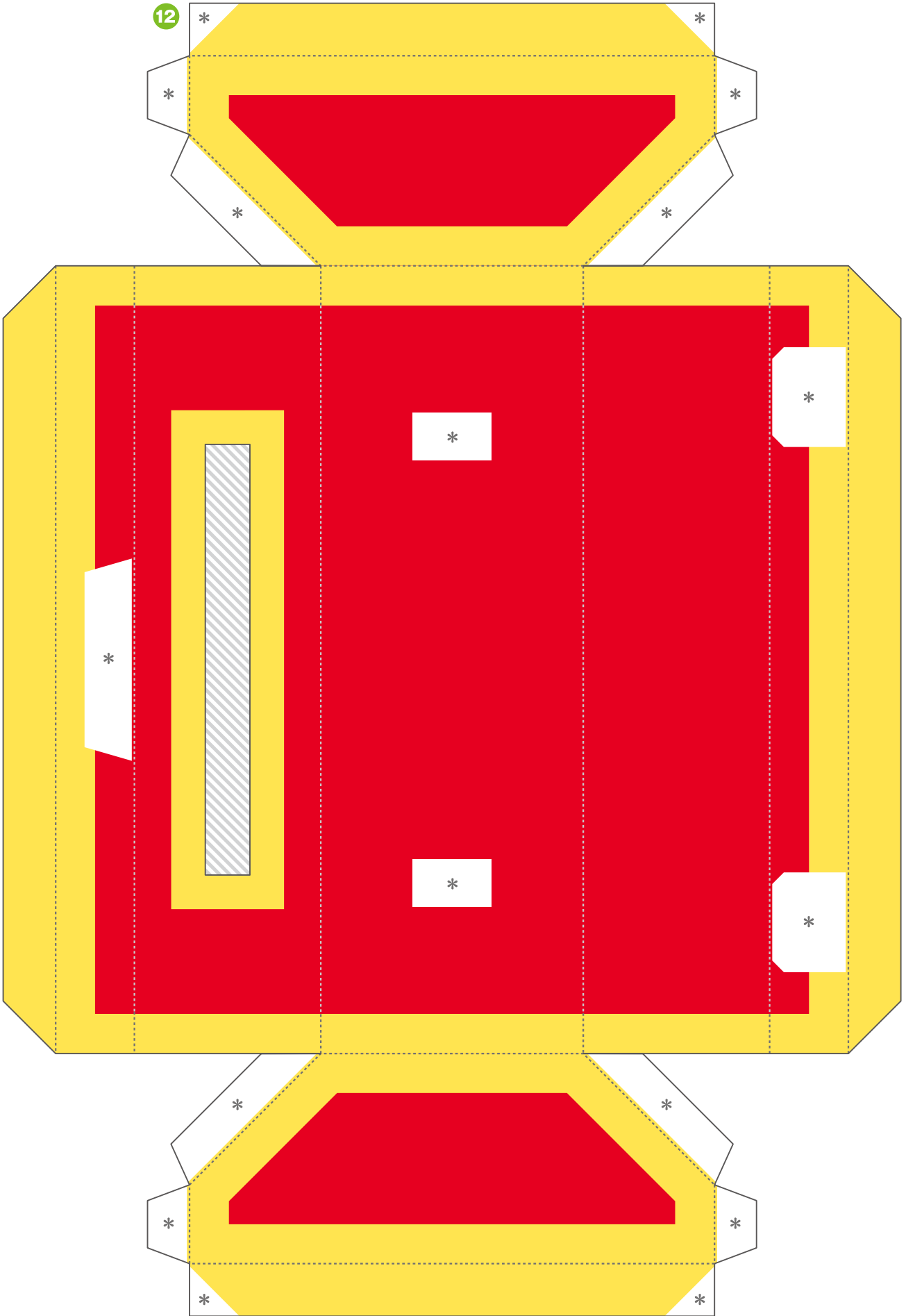
9



11



12




## 【記号の説明】

..... 線は山折り      ——— 線は、はりあわせのガイド

--- --- 線は谷折り

\* 印はのりしろ

 は、カッターで切り抜く

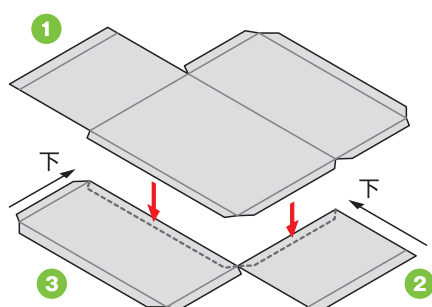
説明図の中の  は のりづけ  は さしこみ

- はさみやカッターで用紙をていねいに切り離そう。  
最初はおおまかに切り、あとで細かいところを切ると切り抜きやすいよ。
- ☆ 注意! 刃先は自分に向けないように注意してね。
- 折り線にものさしをあてて、空になったボールペンで何度かなぞろう。  
こうすると、キレイに折り曲げることができるよ。
- 型紙に手をあてて机の角でしごいたり、丸いペンに巻きつけると、  
紙をきれいに丸めることができるよ。

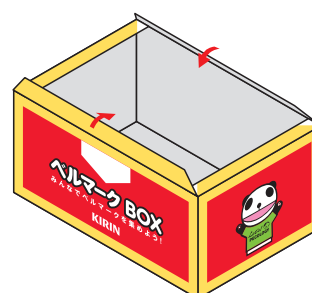


ペーパークラフトデザイン：坂 啓典 www.zuko.to/kobo/(紙工房)

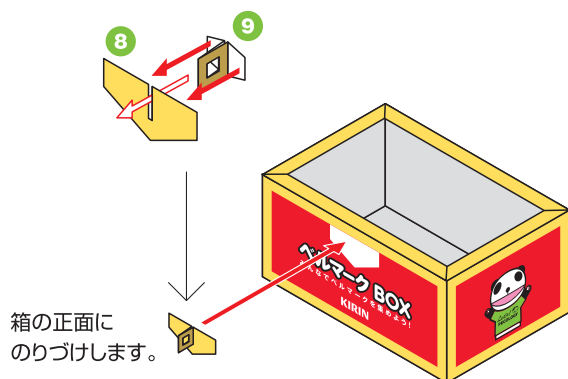
- A** パーツを裏返して、3つのパーツをのりづけします。  
図をよく見て、とりつける向きに注意してください。



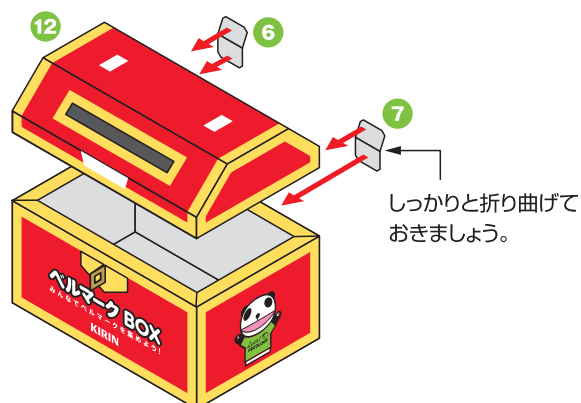
- B** 箱を組み立てます。上の余った辺は、内側に90度折り曲げて角でのりづけします。



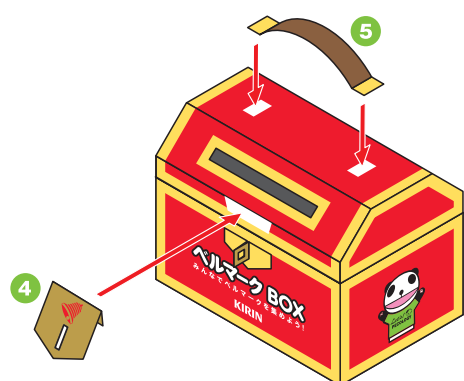
- C** 9を2つ折りにし、8の溝に差し込んで裏側でのりづけします。



- D** 箱と同じようにフタを組み立て、箱にぴったりかぶせて背中をちょうつがいでのりつけします。



- E** フタの金具と持ち手をのりつけします。  
持ち手は少し丸めておきましょう。



- F** カギを組み立てます。  
フタと箱の金具をかみ合わせ、穴にカギを差し込むとロックすることができます。

