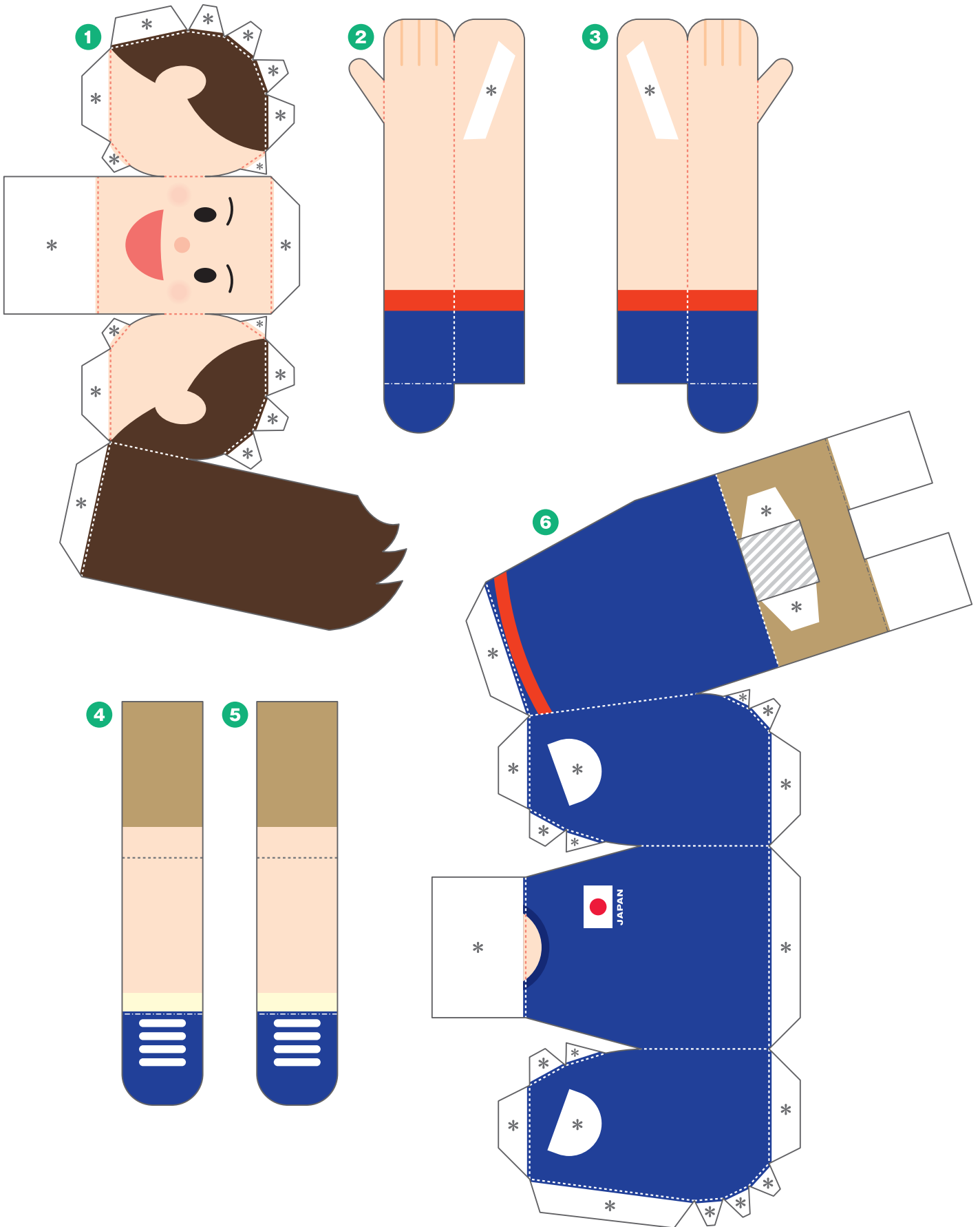
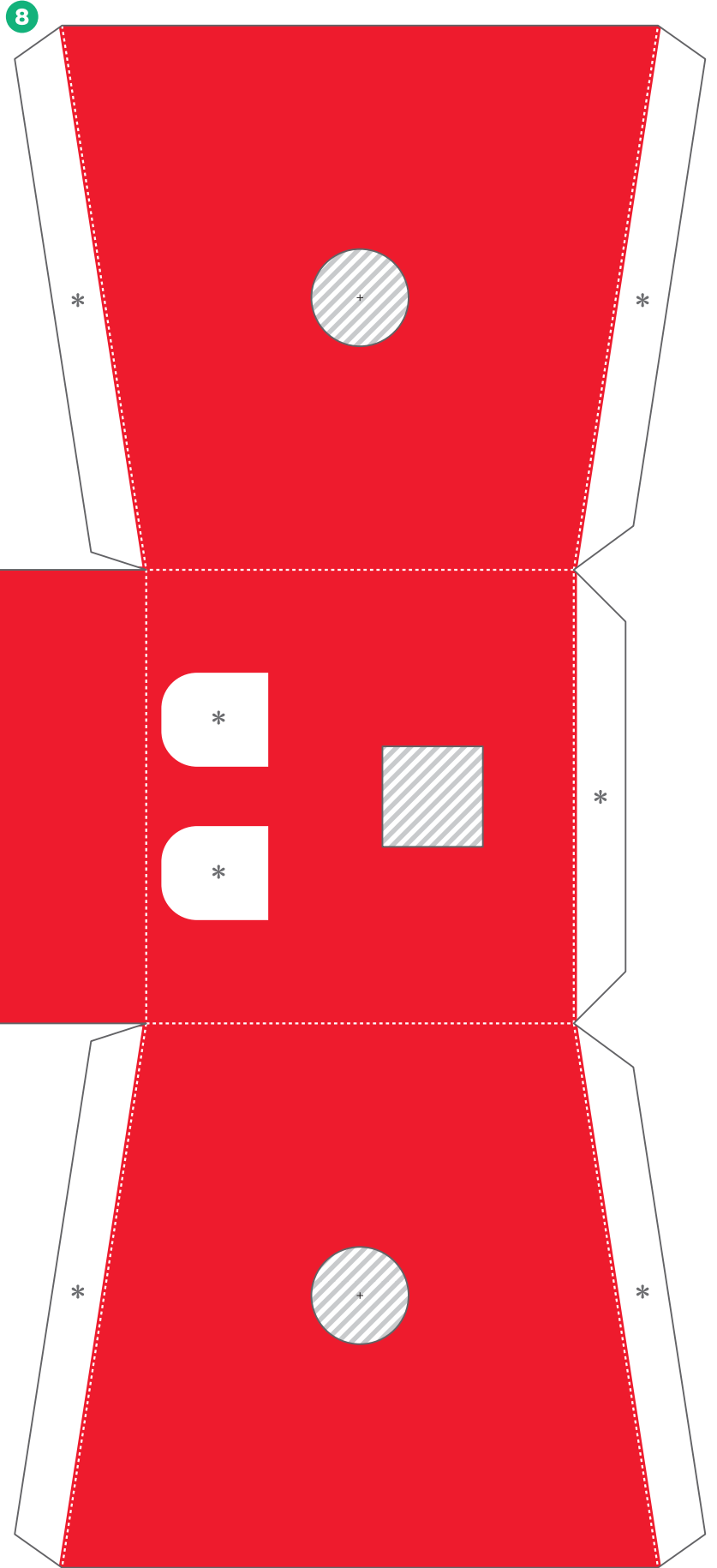
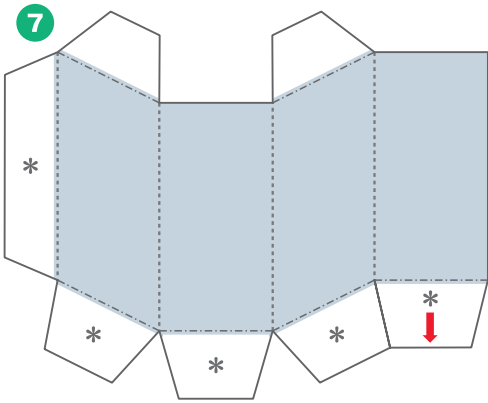
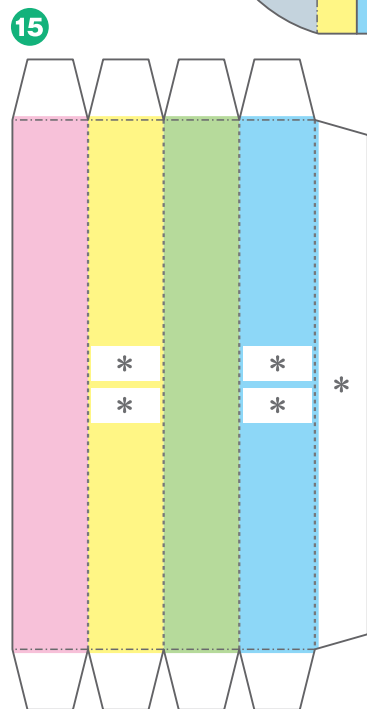
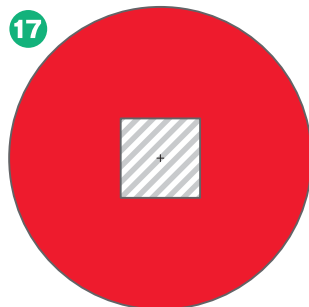
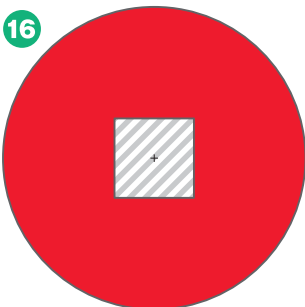
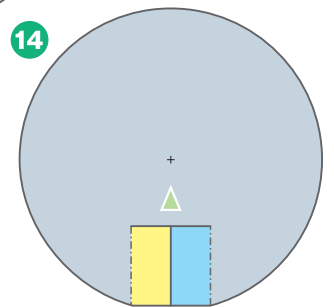
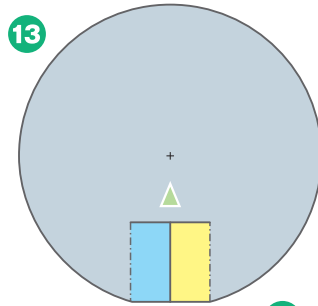
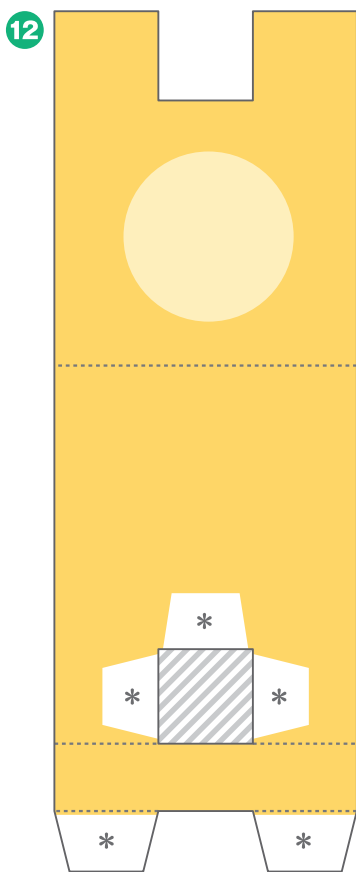
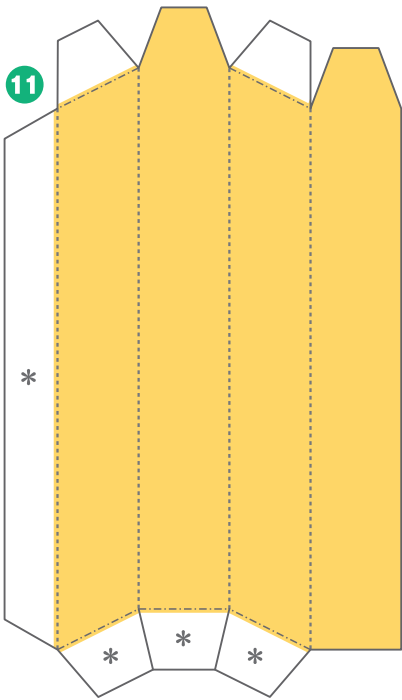
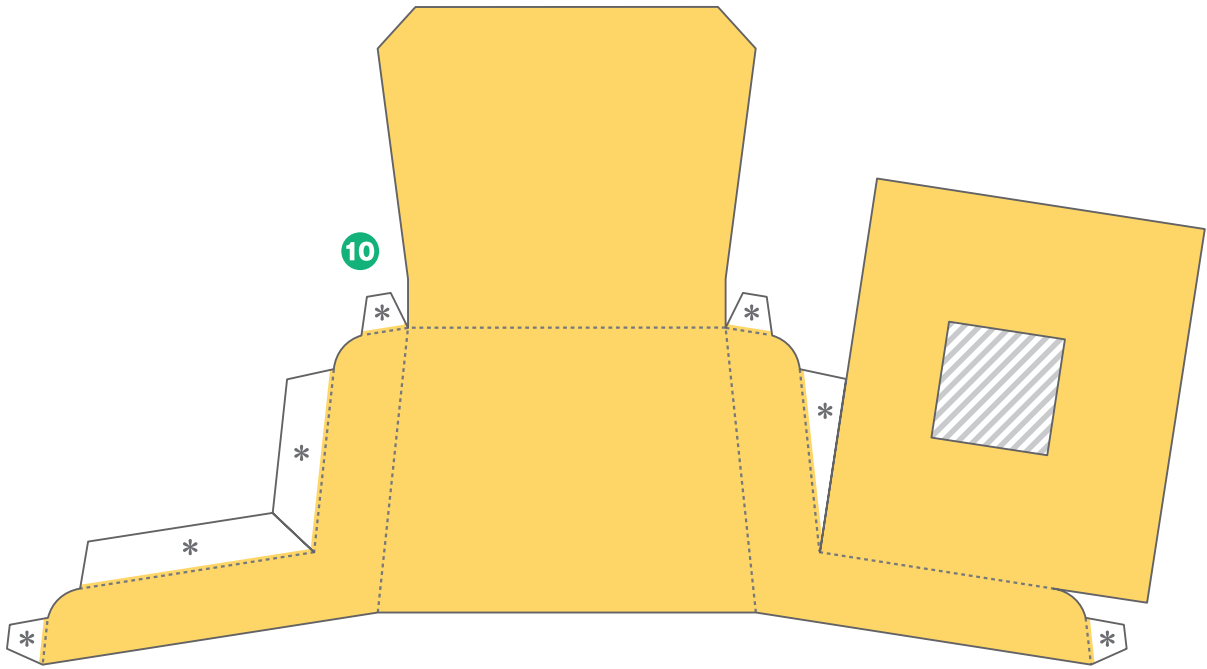
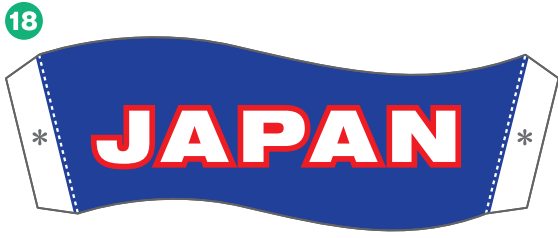


サッカー応援ウェーブ ペーパークラフト 男の子

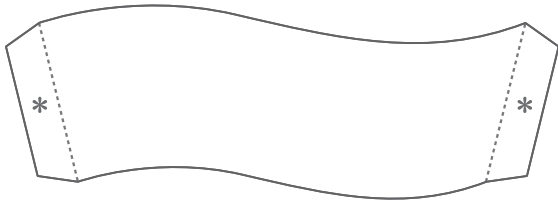




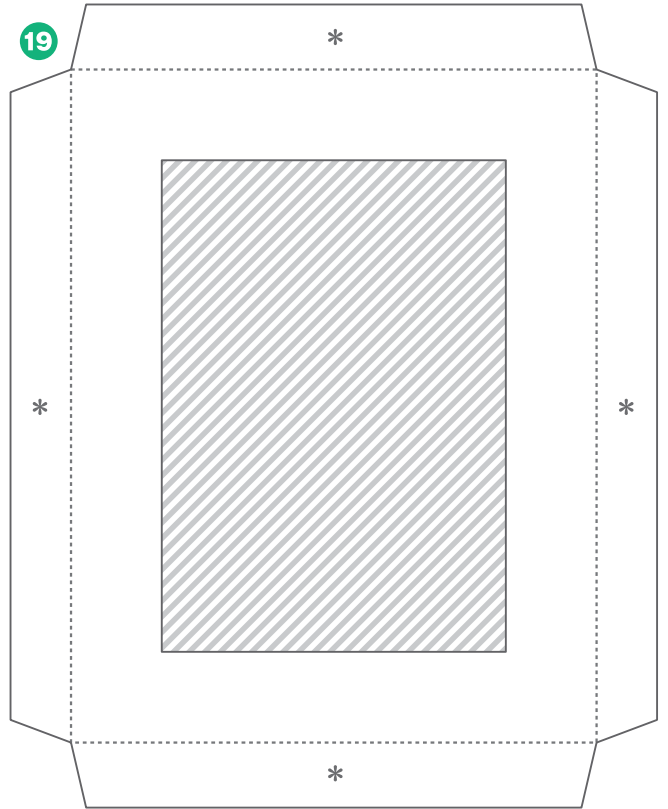




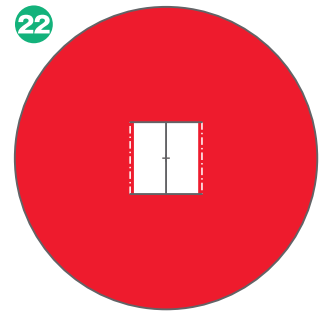
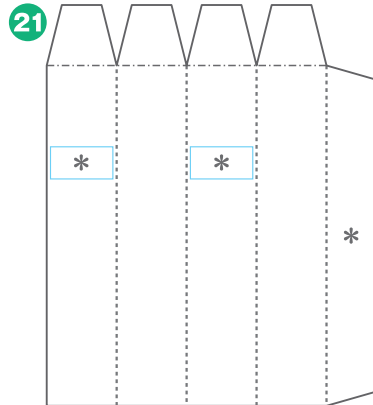
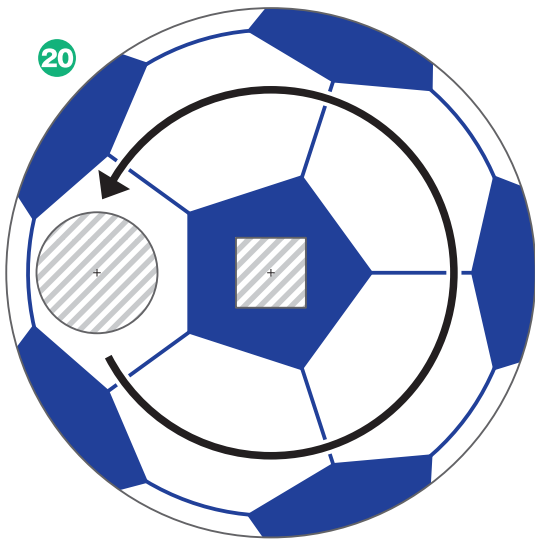
18 (白地)



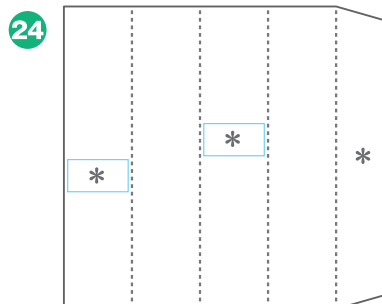
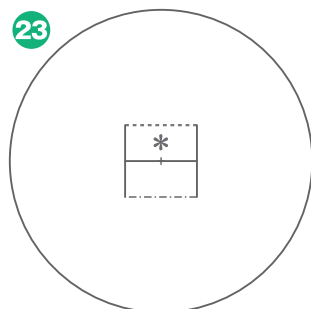
白地のタオルには、自分の好きな
応援メッセージを書いて使おう!



1つめのモデルを作る時は、ハンドルつきの⑳㉑㉒のパーツを使います。



2つめ以降のモデルを作ってつなげる時は、連結用の㉓㉔のパーツを使います。



【記号の説明】

- 線は山折り ———— 線は、はりあわせのガイド
- 線は谷折り [斜線] は、カッターで切り抜く
- * 印はのりしろ

説明図の中の は のりづけ は 組み立ての向き／差し込み

- はさみやカッターで用紙をていねいに切り離そう。
最初はおおまかに切り、あとで細かいところを切ると切り抜きやすいよ。
- ☆ **注意!** 刃先は自分に向けないように注意してね。
- 折り線にものさしをあてて、空になったボールペンで何度かなぞろう。
こうすると、キレイに折り曲げることができるよ。
- 型紙に手をあてて机の角でしごいたり、丸いペンに巻きつけると、
紙をきれいに丸めることができるよ。



ペーパークラフトデザイン：坂 啓典 www.zuko.to/kobo/(紙工房)

A 矢印を前に向けて台座の底から差し込み、紙の裏面にのりづけします。

台座の背面をのりづけします。

B 椅子を、背もたれ→座面の順に閉じてのりづけします。

C 三角形に組み立てたパーツ12の穴に差し込み、底にのりつけます。

丸を隠すように10円玉をテープでのりつけます。

D 2枚を軽く貼り合わせ、軸にはめこんでのりつけます。色をよく見て、向きに注意してください。

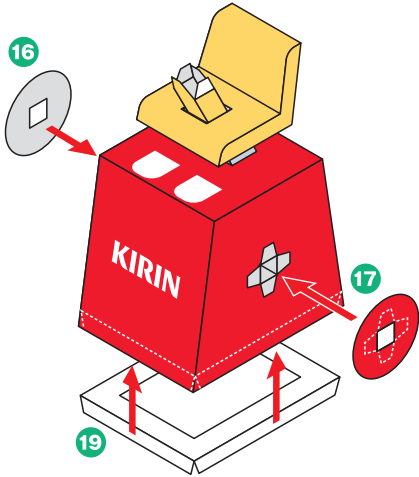
E 軸ののりしろを開き、座面の穴とぴったり合わせて、椅子の裏面に貼ります。

台座の底から**C**を差し込みます。のりづけはしません。

Cが落ちないように気をつけながら**D**をはめこみ、左右の穴から軸の先を出します。

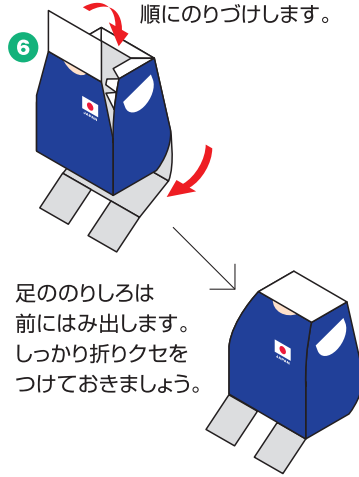
軸を回すと椅子から出た棒が上下します。

F 軸の左右ののりしろを開き、四角い穴とぴったり合わせて紙の裏面に貼ります。



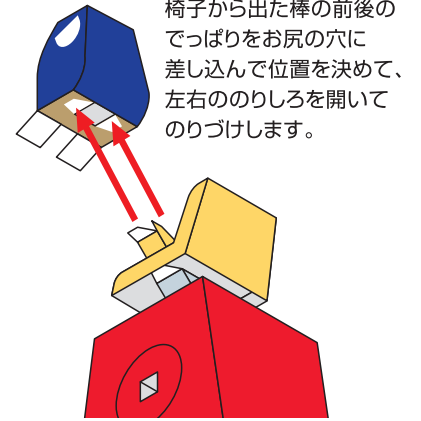
底を、のりしろの高さだけはめこんでのりづけします。

G 背中→お尻→胸→首の順にのりづけします。

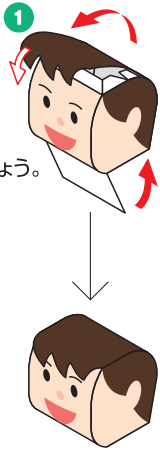


足ののりしろは前にはみ出します。しっかり折りクセをつけておきましょう。

H 椅子から出た棒の前後のでっぱりをお尻の穴に差し込んで位置を決めて、左右ののりしろを開いてのりづけします。



I 前髪はきつめに丸めましょう。



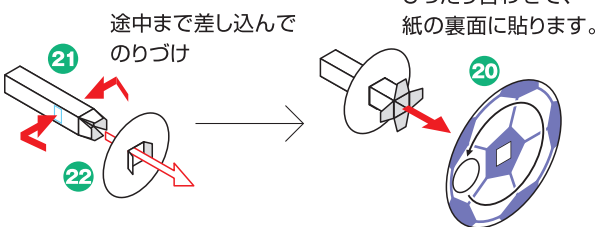
J 顔を取りつけ、2本の足にしっかり折りクセをつけて太もと足の裏をのりづけします。



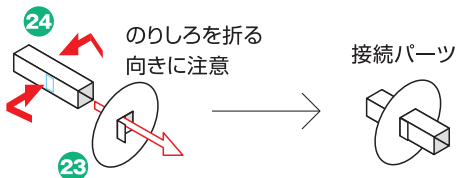
K 腕を二つ折りにして貼り合わせ、手のひらにタオルをのりづけて左右の肩に貼ります。親指は適当に折り曲げましょう。



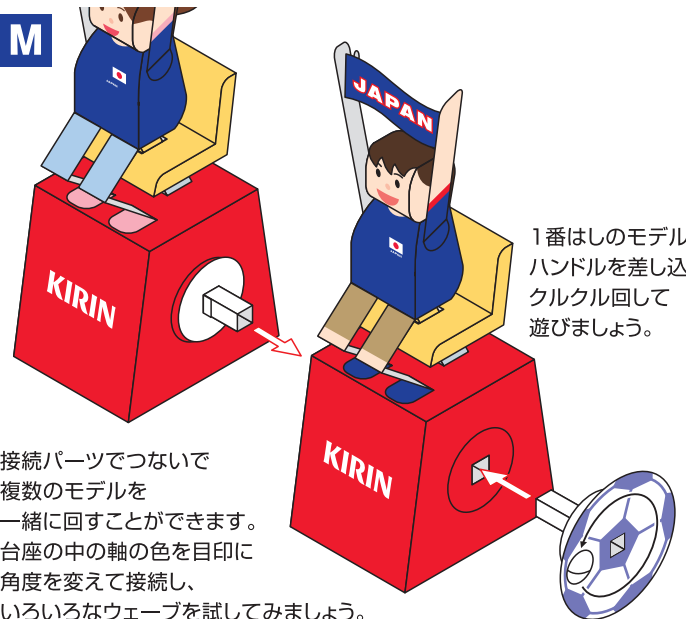
L ▶1つめのモデルを作る時
途中まで差し込んでのりづけ



▶2つめ以降のモデルを作ってつなげる時



M 1番はしのモデルにハンドルを差し込んでクルクル回して遊みましょう。



接続パーツでつないで複数のモデルを一緒に回すことができます。台座の中の軸の色を目印に角度を変えて接続し、いろいろなウェーブを試してみましょう。