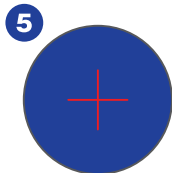
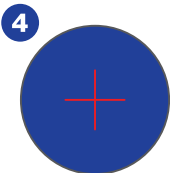
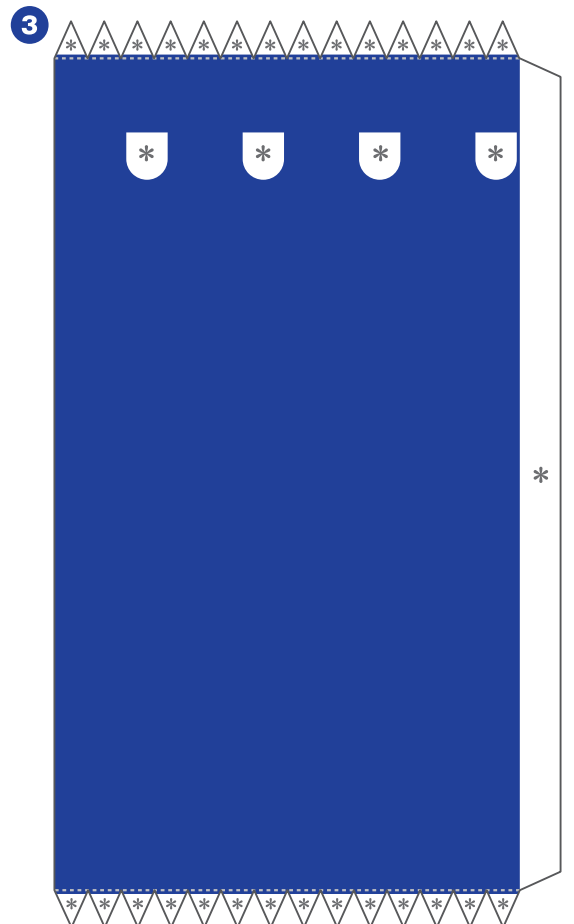
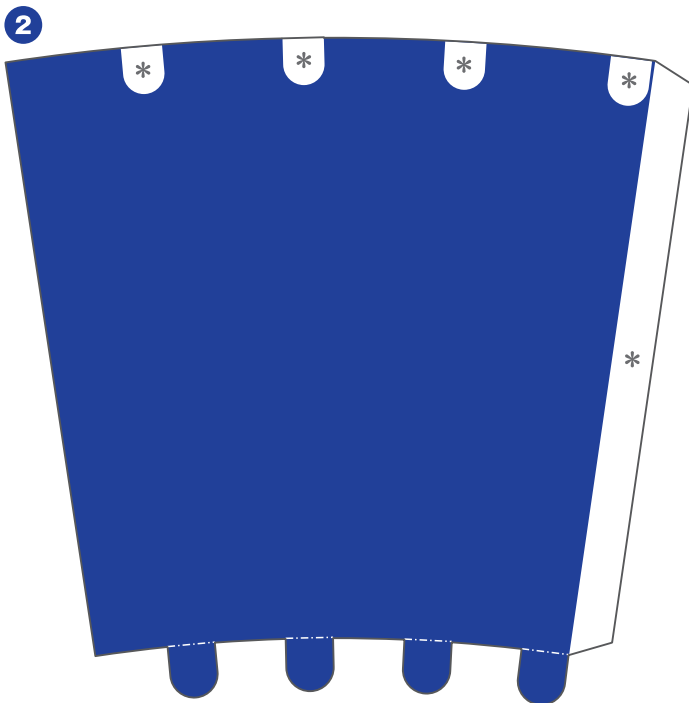
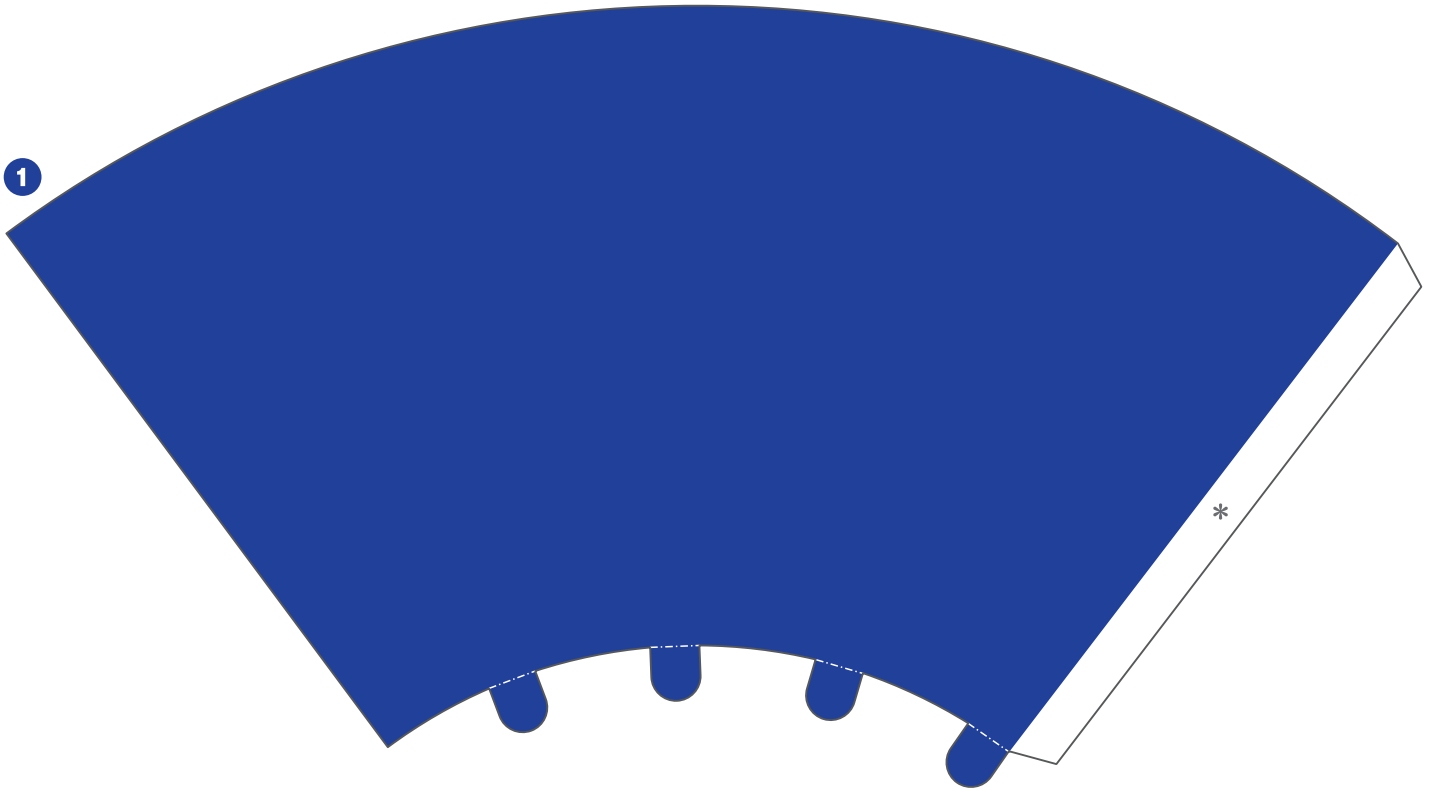
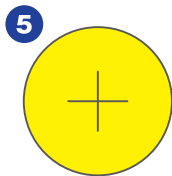
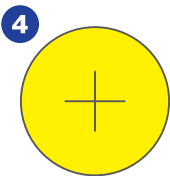
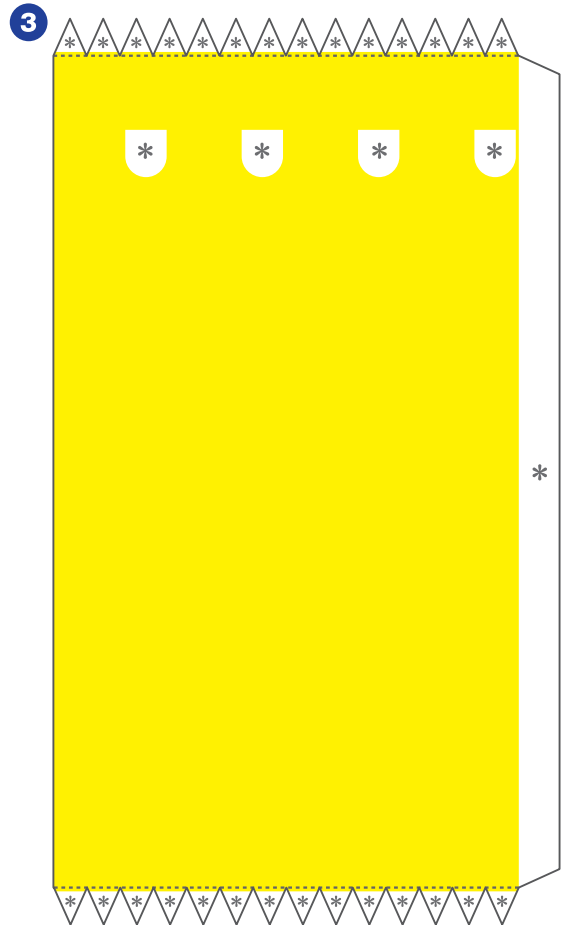
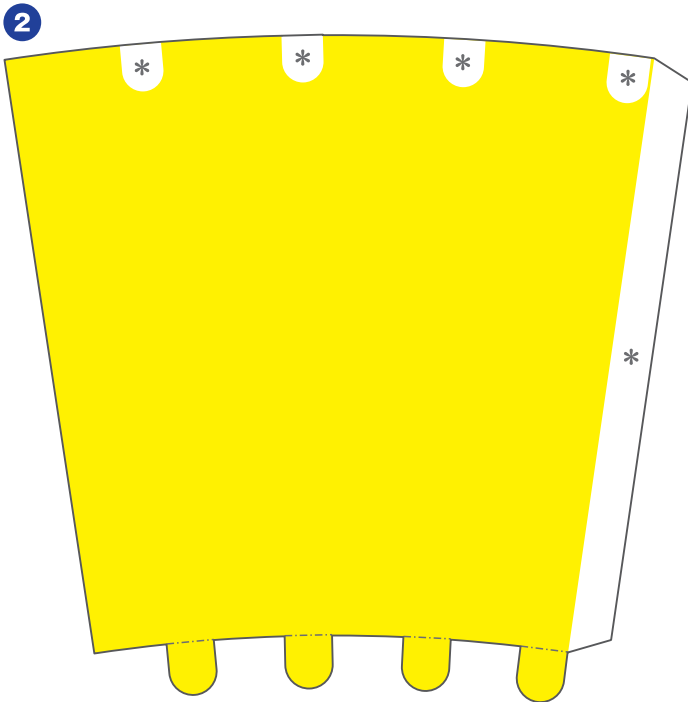
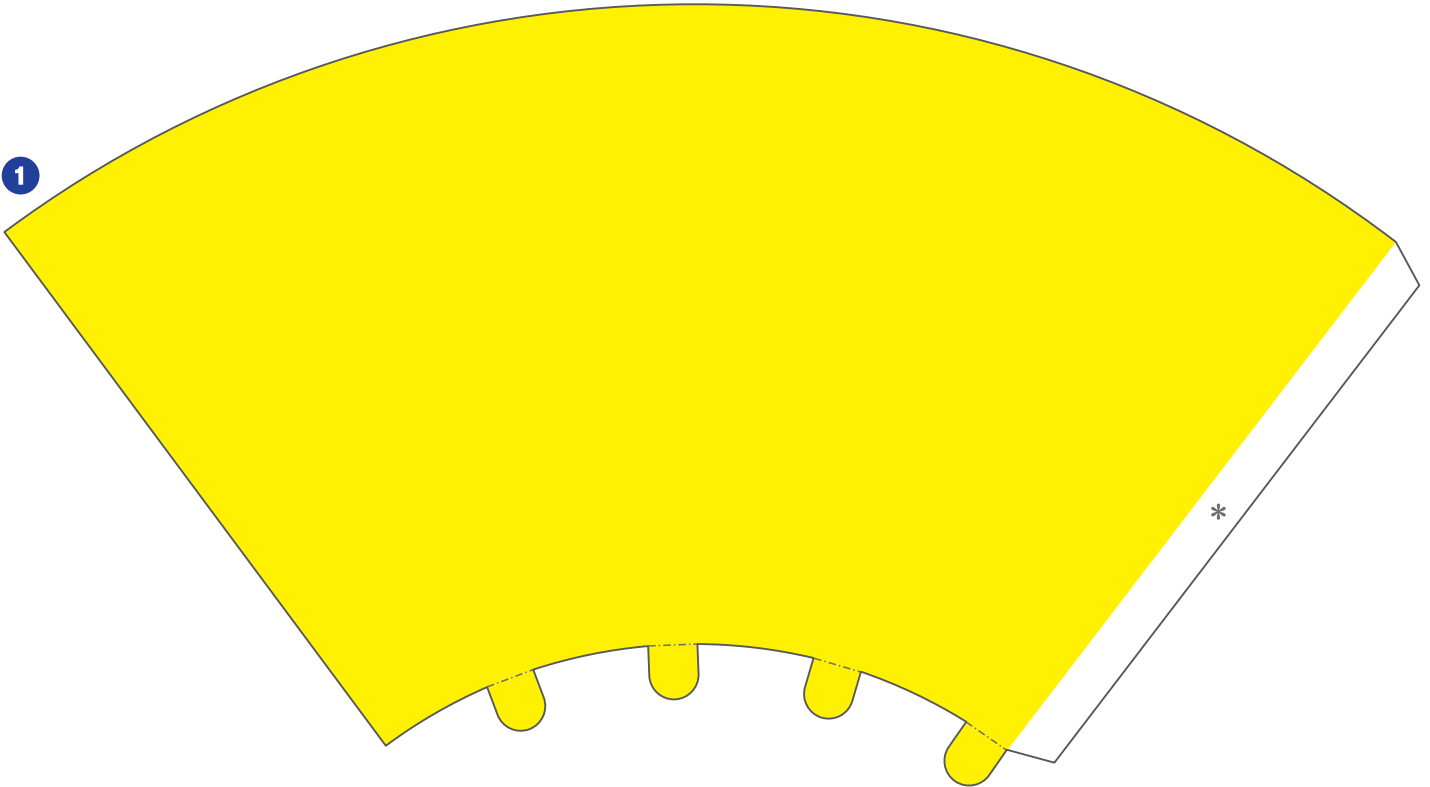
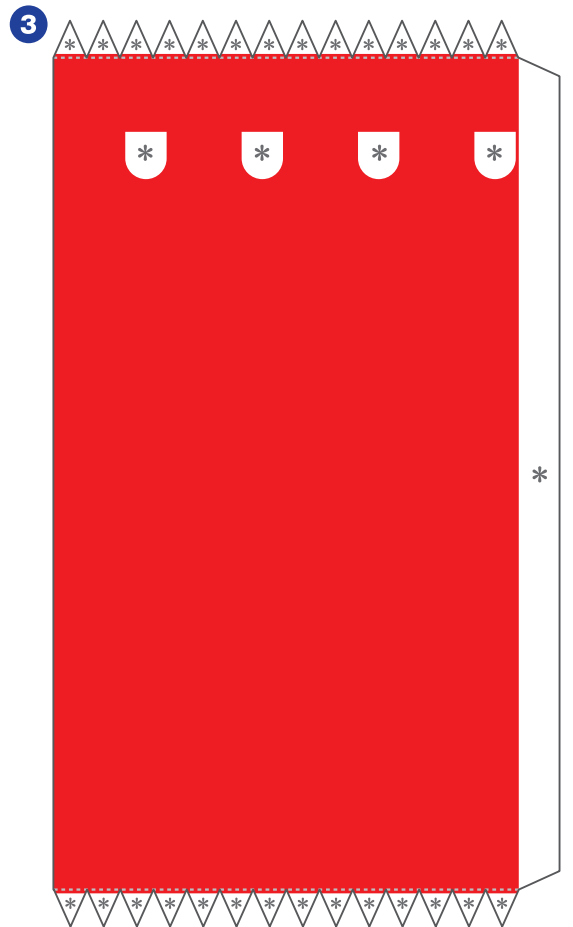
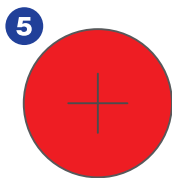
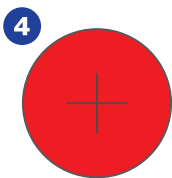
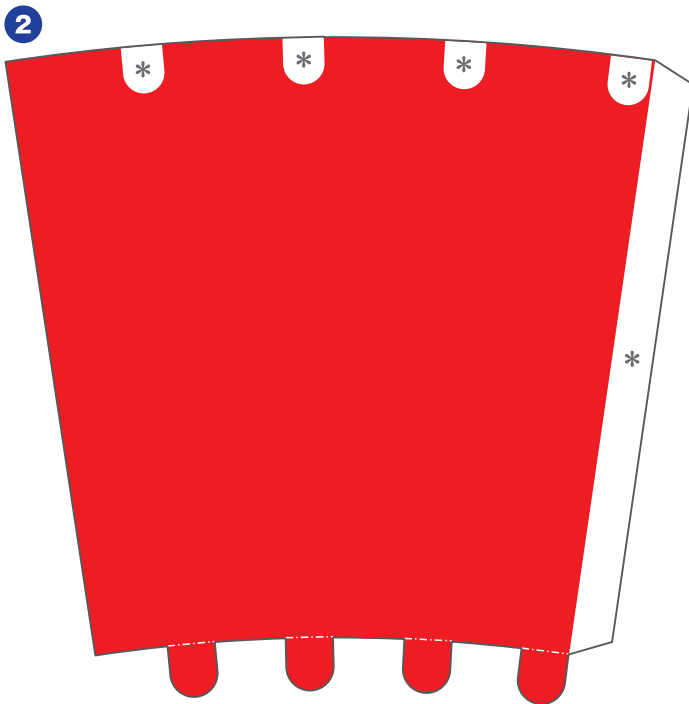
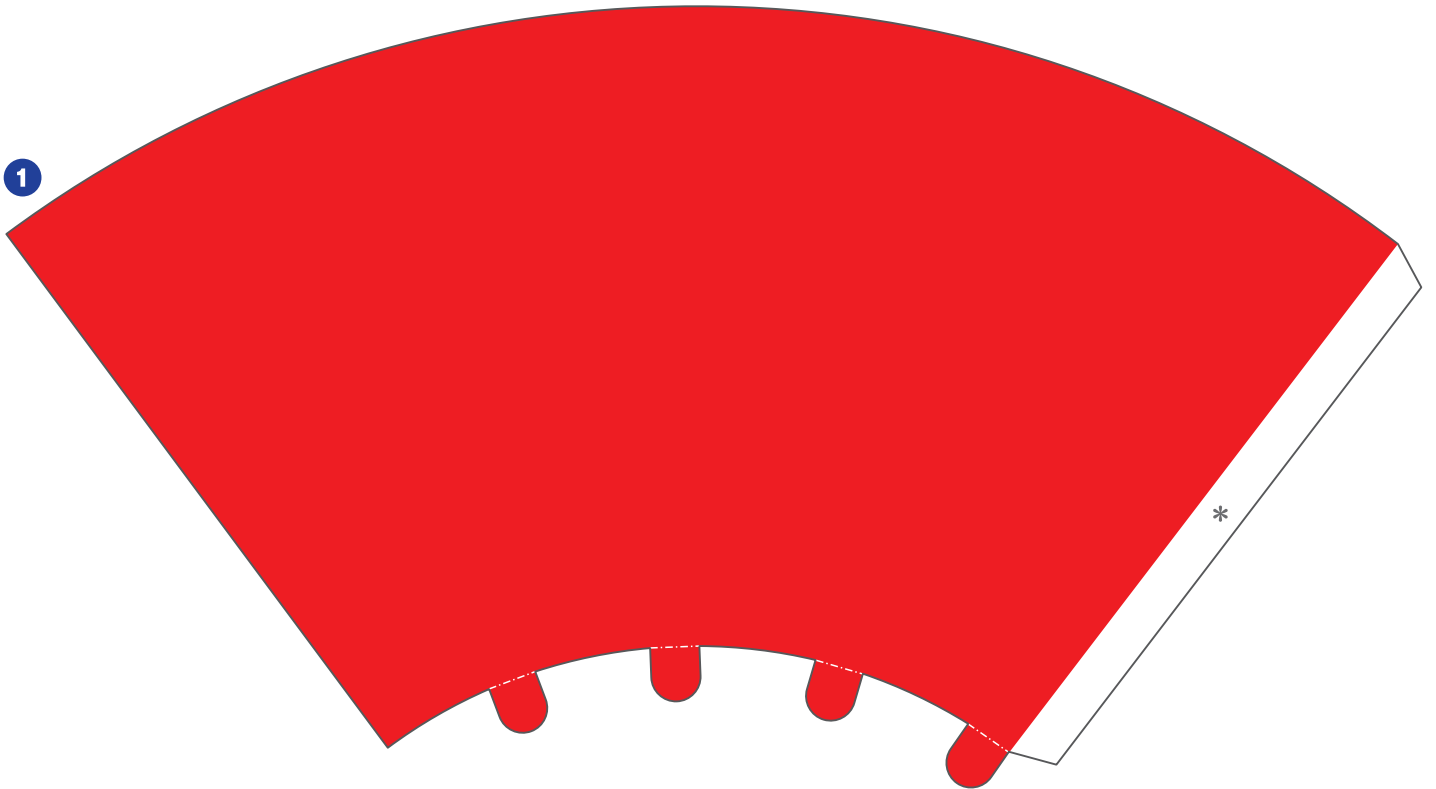
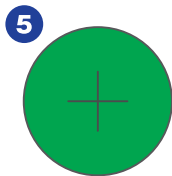
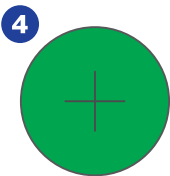
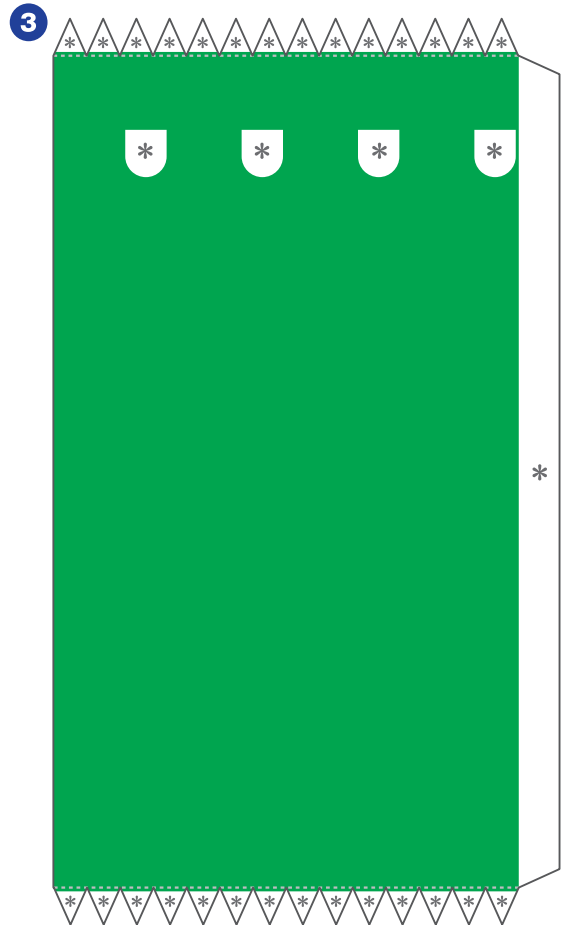
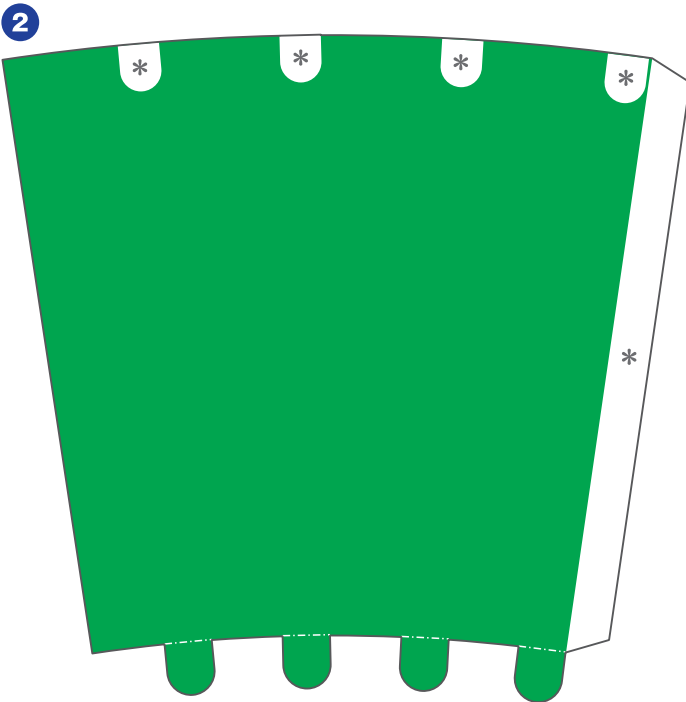
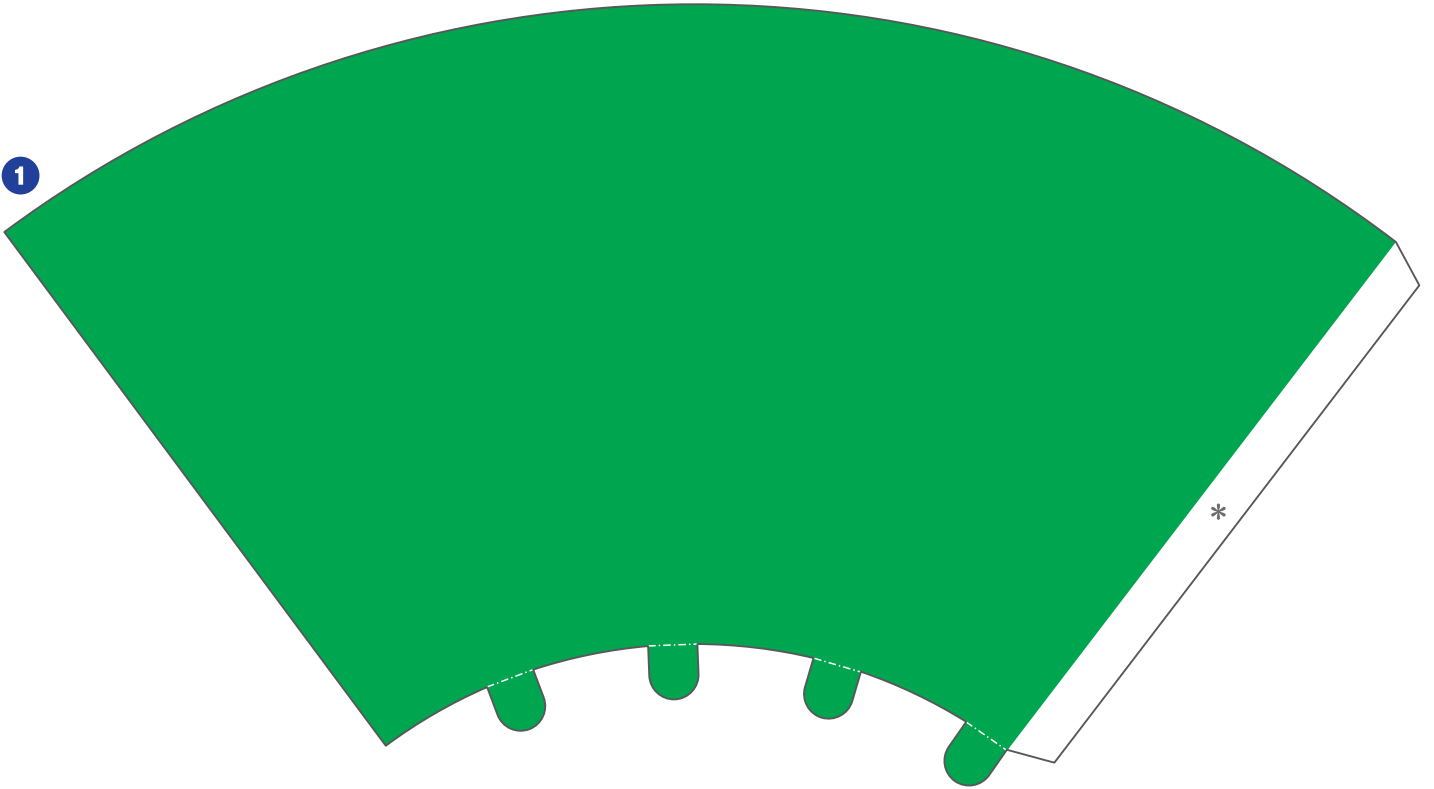


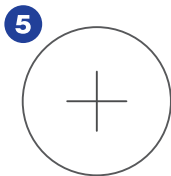
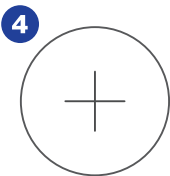
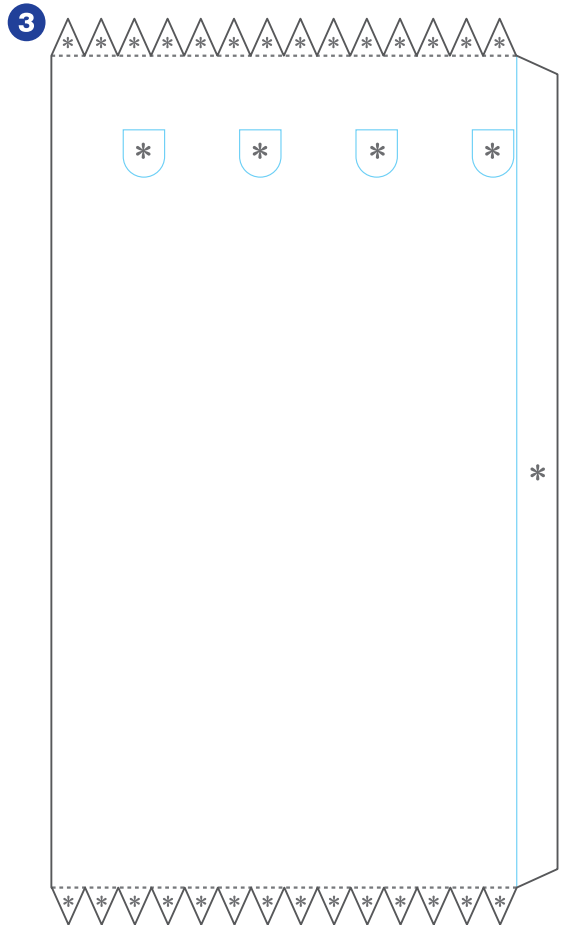
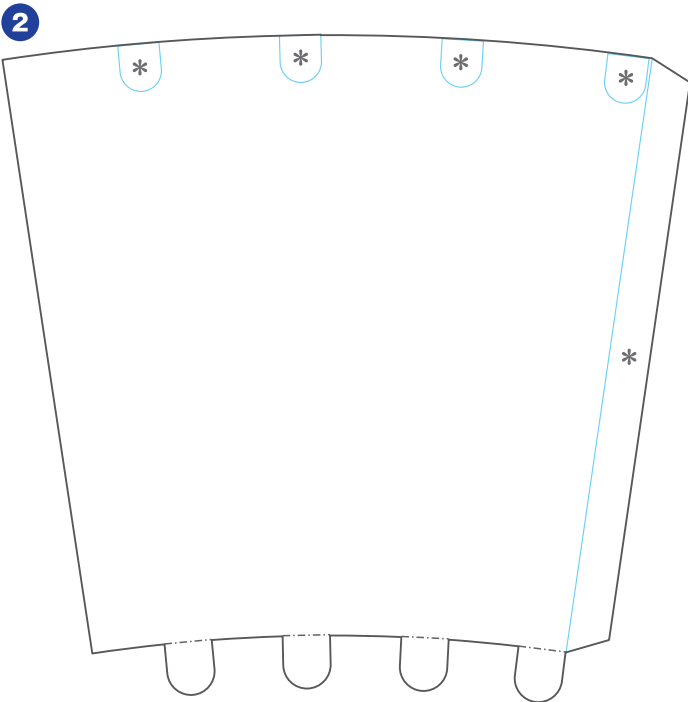
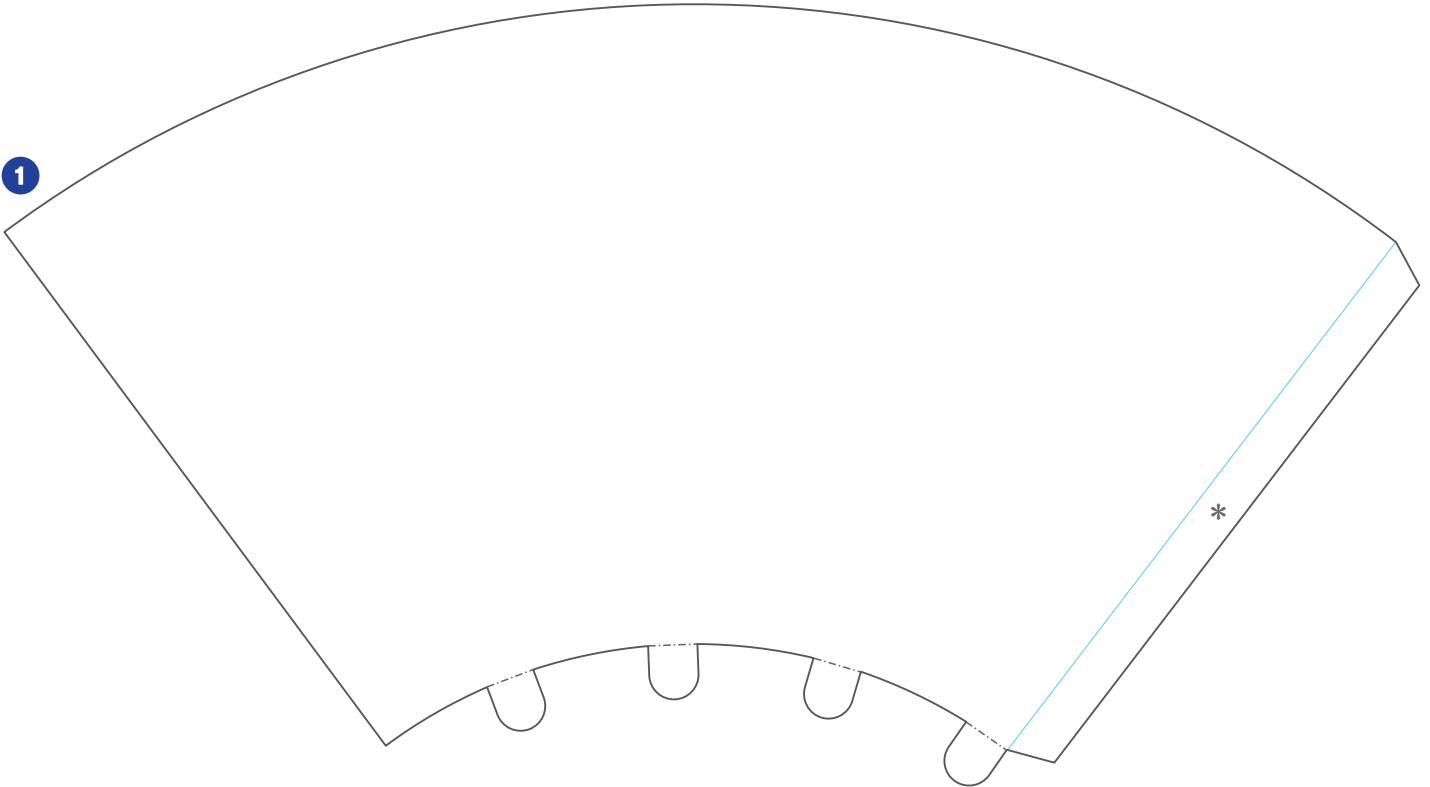
サッカー応援グッズ ブブゼラ ペーパークラフト

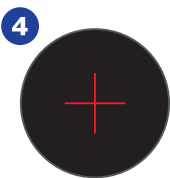
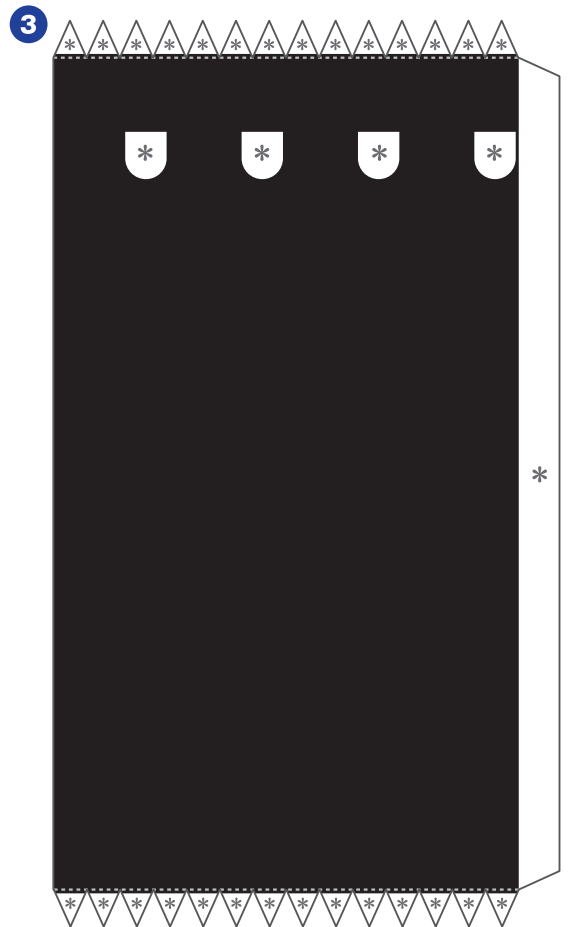
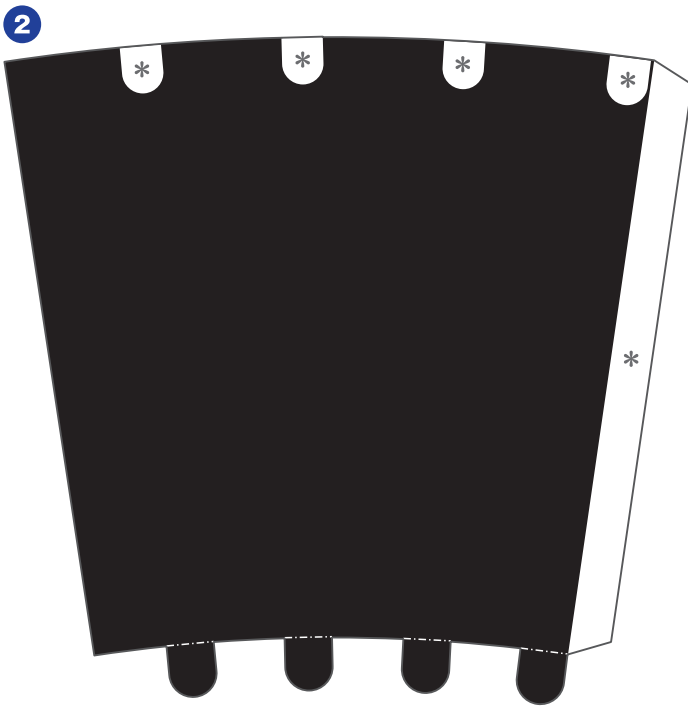
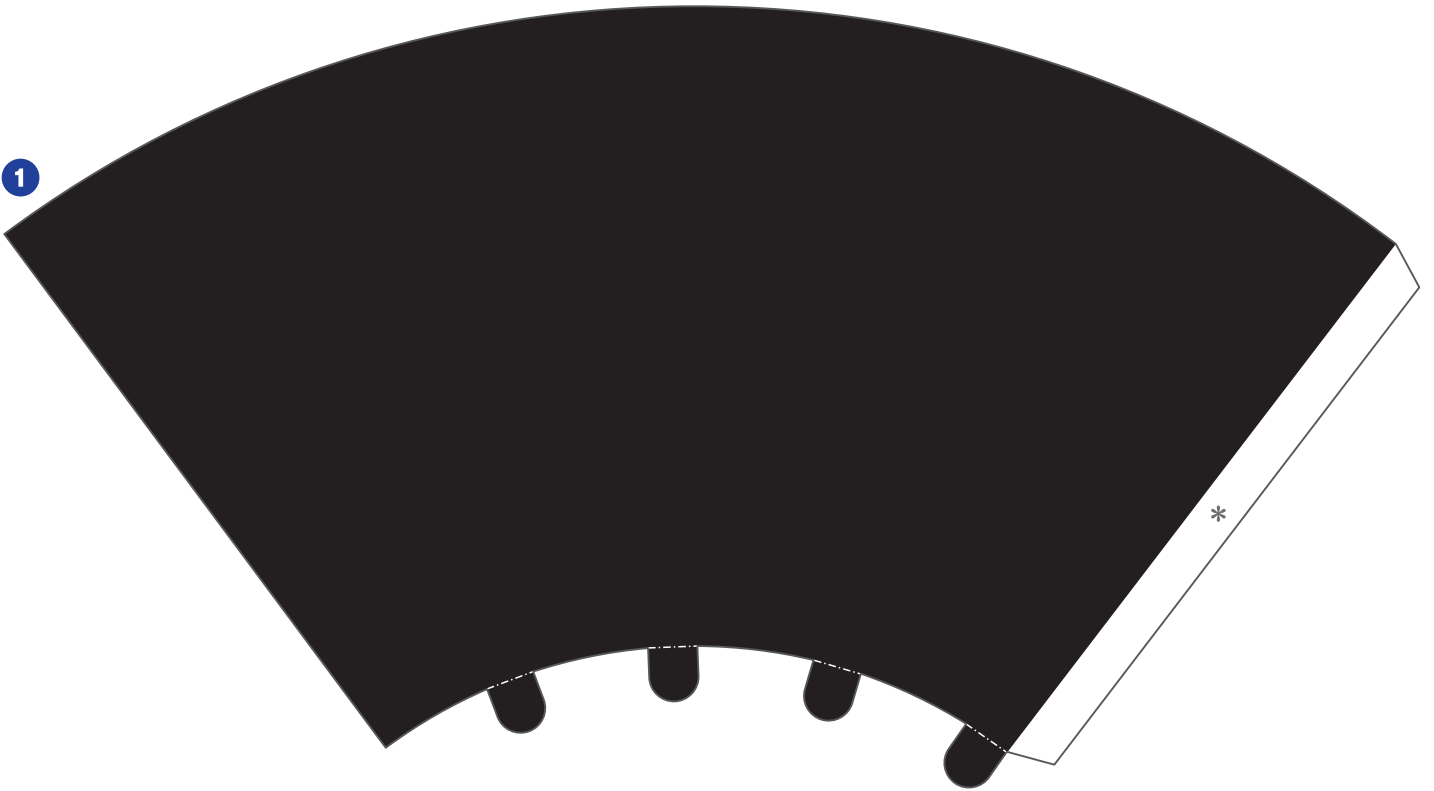















【記号の説明】

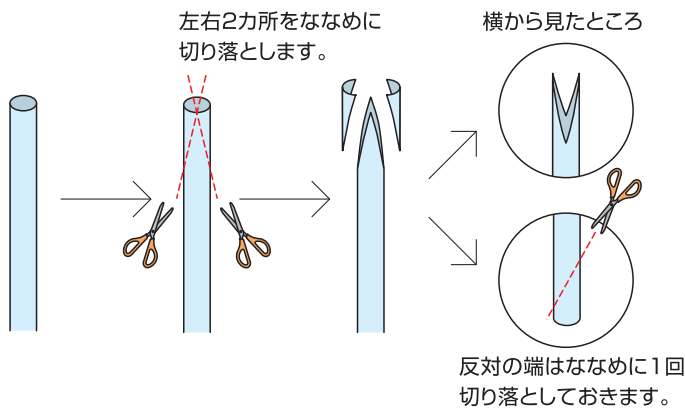
- 線は山折り ——— 線は、はりあわせのガイド
- 線は谷折り  は、カッターで切り抜く
- * 印はのりしろ  は、のりづけ  は、さしこみ

- はさみやカッターで用紙をていねいに切り離そう。
最初はおおまかに切り、あとで細かいところを切ると切り抜きやすいよ。
- ☆ **注意!** 刃先は自分に向けないように注意してね。
- 折り線にもものさしをあてて、空になったボールペンで何度かなぞろう。
こうすると、キレイに折り曲げることができるよ。
- 型紙に手をあてて机の角でしごいたり、丸いペンに巻きつけると、紙をきれいに丸めることができるよ。

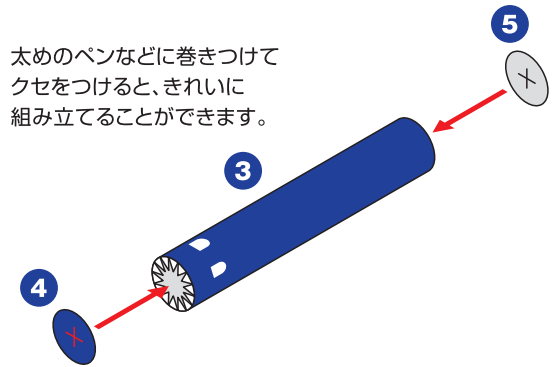


ペーパークラフトデザイン：坂 啓典 www.zuko.to/kobo/(紙工房)

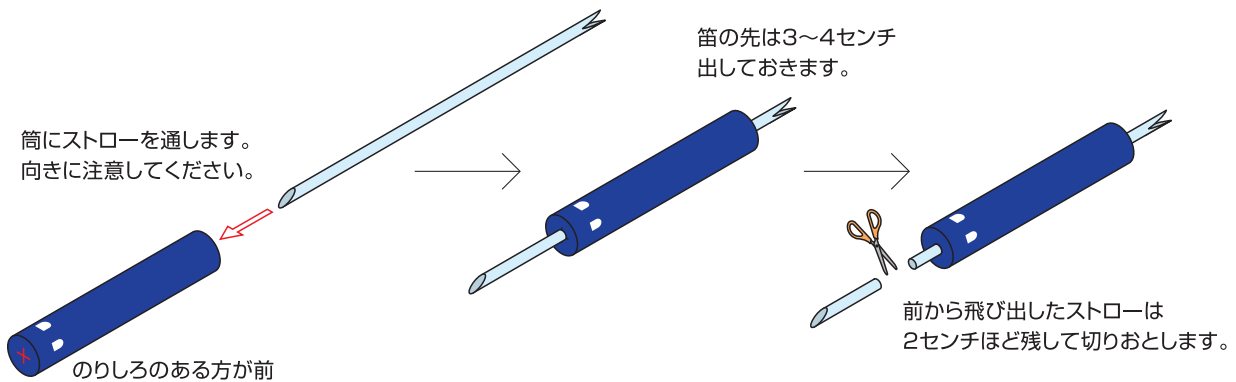
A やや太めのストロー(直径6~8ミリ)1本を用意し、先をハサミで切りとって笛を作ります。



B 吹き口の筒を組み立てます。④と⑤の十字にはカッターで切れ目を入れておきます。



C 筒にストローを通します。向きに注意してください。 笛の先は3~4センチ出しておきます。



D 残りの部品をのりづけして完成です。好きな色を組み合わせ作りましょう。

